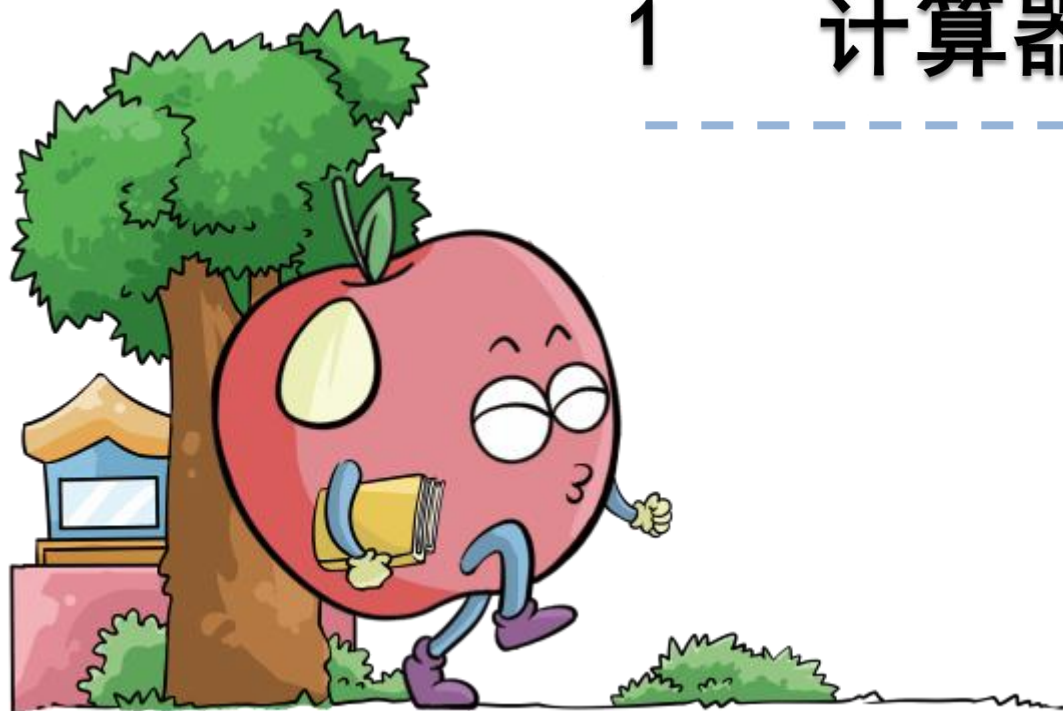


# 第6单元 数

# 认识更大的

## 1 计算器

---



## 学习目标

1. 认识计算器, 知道计算器上常见功能键的名称。
2. 会用计算器进行四则运算。
3. 用计数器探索并发现数学运算规律, 培养有条理的思考 and 归纳推理能力。



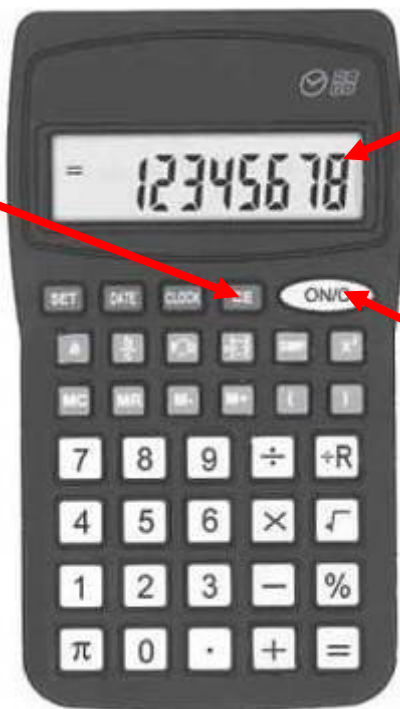
## 情景导入1

见教材图片及标注

你了解计算器吗？把你了解的向大家介绍介绍。



清除键



显示屏

开关及清除屏键

# 探索新知

说说你是怎么操作的。



$$386 + 179 = 565$$

按 键				
屏幕显示				

## 情景导入2

用计算器计算。



$$6098 + 593 = 6691$$

$$3145 + 2436 = 5581$$

$$87 \times 24 = 2088$$

$$7204 - 426 = 6778$$

$$9307 - 3528 = 5779$$

$$972 \div 31 = 31.354838$$

按错了怎么办？



按退格键“←”，清除输错的数字，然后输入正确的；也可以按“CE”键，清除然后再重新输入。

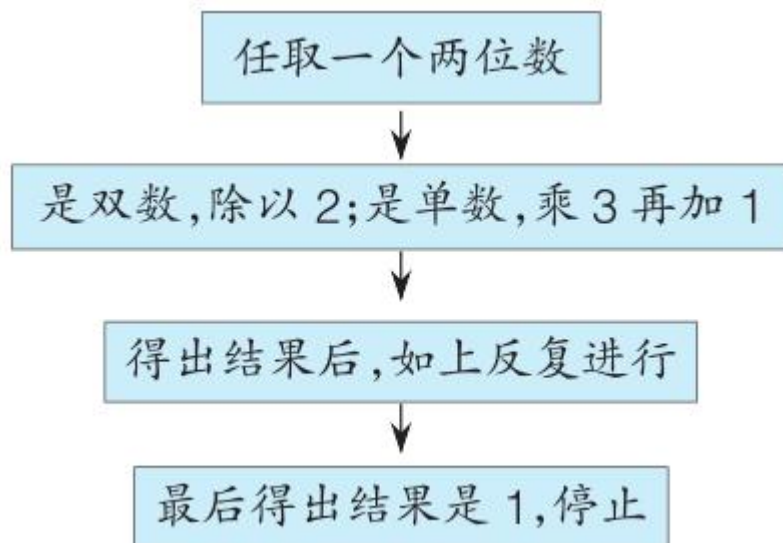


## 情景导入3



按下图给出的顺序计算。

(1)



任意取一个两位数,按照上述规则进行运算,结果都是1。

## 探索新知



(2) 任取一个三位数，按上面的程序再计算一下，看结果如何。

任意三位数，按照双数除以2，单数乘3加1的规则进行运算，最后结果全是1。

任选一个自然数，按“逢双数除以2，逢单数乘3加1”的规则重复进行运算，最终结果必定是1。这就是著名的“角谷猜想”。

## 情景导入4



按下图给出的顺序，用计数器计算。

任意取三个互不相同的数字，组成一个最大的三位数和一个最小的三位数

用最大数减去最小数，得到一个新的三位数

用新三位数中各个数位上的数字，组成一个最大三位数和一个最小三位数

重复上面的运算

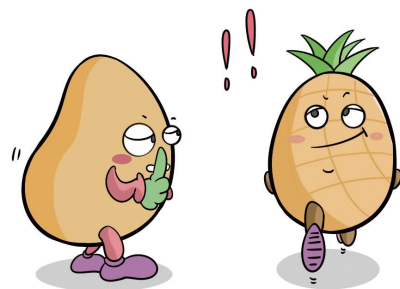
结果得 495，停止

真有趣，结果都是495。





## 典题精讲



丽丽用计算器计算一个数除以25时,按成了乘25,结果得6250,正确的商应该是多少?



## 易错提醒

解题思路：



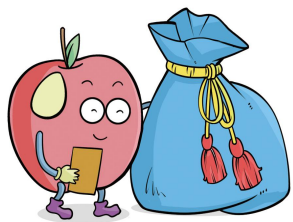
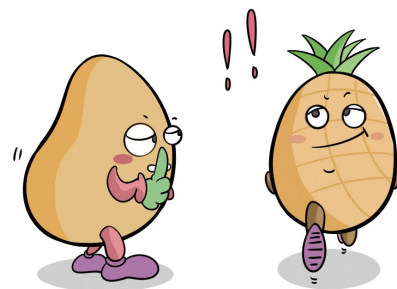
将题意用式子表达, 原来的除法算式是 $\triangle \div 25 = ?$ , 丽丽把除法算式按成了 $\triangle \times 25 = 6250$ 。通过上面的两个算式比较, 除法变乘法,  $\triangle$ 没有变化, 可以根据 $\triangle \times 25 = 6250$ , 用 $6250 \div 25$ 求出 $\triangle$ 代表的数, 然后用这个数除以25, 就可以求出正确的商。

## 典题精讲

正确解答：

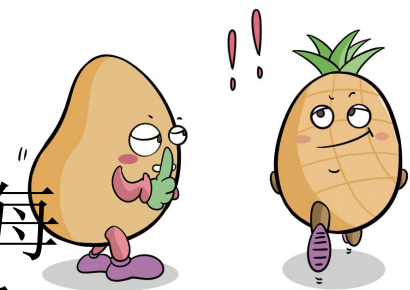
$$6250 \div 25 = 250$$

$$250 \div 25 = 10$$



## 典题精讲

先用计算器计算下面每  
题的前三道题,再直接写出后  
面各题的得数。



$$1 \times 9 + 2 =$$

$$12 \times 9 + 3 =$$

$$123 \times 9 + 4 =$$

$$1234 \times 9 + 5 =$$

$$12345 \times 9 + 6 =$$

$$123456 \times 9 + 7 =$$

## 易错提醒

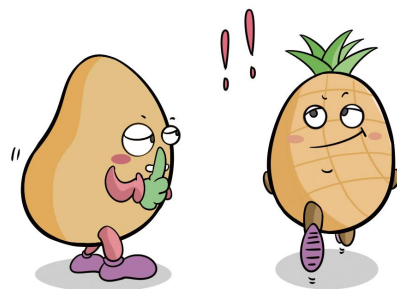
解题思路：



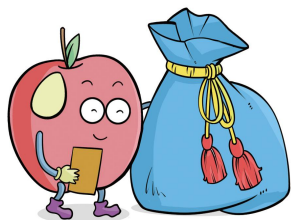
计算出前面三道题，它们的积都是由1组成的，每个算式中第二个加数是几，它的积就有几个1。

## 典题精讲

正确解答：

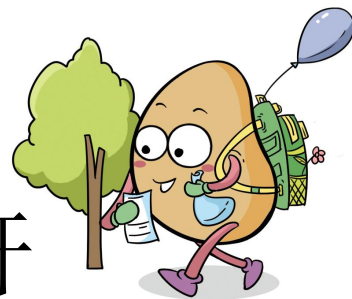


11    111    1111    11111  
111111    11111111

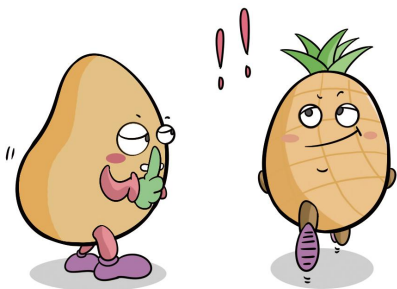


## 易错提醒

**例** 用计算器计算完一道题, 开始下一题计算前, 要按 ( **CE** ) 键。



错误解答



## 易错提醒

### 错解分析：

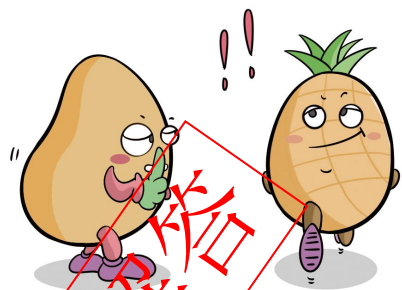


错误解答错在没有正确掌握计算器按键的功能。**CE**键只能清除当前的输入数据,即修改当前输入数据,并不能清除全部输入数据。开始下一题前要将输入的全部数据清除,要使用**ON/C**键。



## 易错提醒

**例** 用计算器计算完一道题,开始下一题计算前,要按( **CE** )  
键。  
用计算器计算完一道题,开始下一题计算前,要按( **ON/C** )  
键。



错误解答

正确解答

## 学以致用

用计算器计算下面各题。



$$9999 \times 1 = 9999$$

$$9999 \times 2 = 19998$$

$$9999 \times 3 = 29997$$

$$9999 \times 4 = 39996$$

$$9999 \times 5 = 49995$$

$$9999 \times 7 = 69993$$

$$9999 \times 9 = 89991$$

## 学以致用

题干和内容不符

哪个结果是对的？怎么做的。



$$\begin{aligned} & 2034 - 1368 \div 9 \\ & = 2034 - 152 \\ & = 1882 \end{aligned}$$

先算  $1368 \div 9 = 152$ ，再用  $2034 - 152 = 1882$ 。

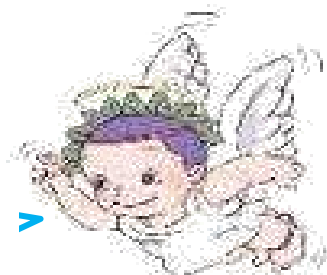


74

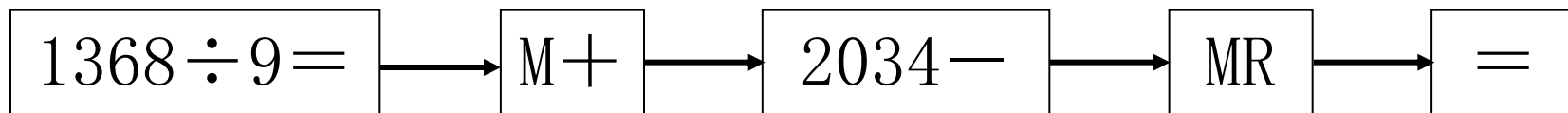


# 学以致用

用这种方法自己尝试一下。



$$2034 - 1368 \div 9 = 1882$$



## 学以致用

题目与内容不符

计算新题前，先按“MC”  
清楚存储的结果。



$$2034 - 1368 \div 9 = 1882$$

$$672 \div (139 - 115) = 28$$

$$37 \times 12 + 46 \times 9 = 858$$

## 学以致用

说说你怎么算得这么快？



$$128 + 284 = 412 \quad 45 \times 77 = 4235$$

$$28 \div 4 = 7 \quad 2345514 - 0 = 2345514$$

后两道题不用计算器，  
口算就可以了。



## 学以致用

自己算一算，你发现了什么？



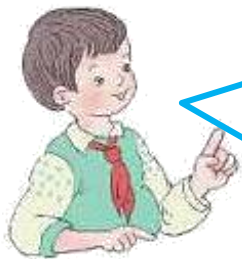
$$1 \times 1 = 1$$

$$11 \times 11 = 121$$

$$111 \times 111 = 12321$$

$$1111 \times 1111 = 1234321$$

从1开始，因数有几位就写到几，再倒过来写到1。



## 学以致用

数太大，可以先把它变小，发现规律，再用规律解决难题。



$$1 \times 1 = 1$$

$$11 \times 11 = 121$$

$$111 \times 111 = 12321$$

$$1111 \times 1111 = 1234321$$

$$11111111 \times 11111111 = 12345678987654321$$



## 课堂小结

你学会了  
哪些知识？



用计算器  
计算时, 按键一  
定要准确, 这是  
正确计算的前提。

1. 用计算器进行加、减、乘、除运算非常简便快捷。进行一步运算时, 只要按从左到右的顺序依次按准相应的键, 便会显示出正确的结果。

2. 通过探索体验某些运算结果的确定性和趣味性。