

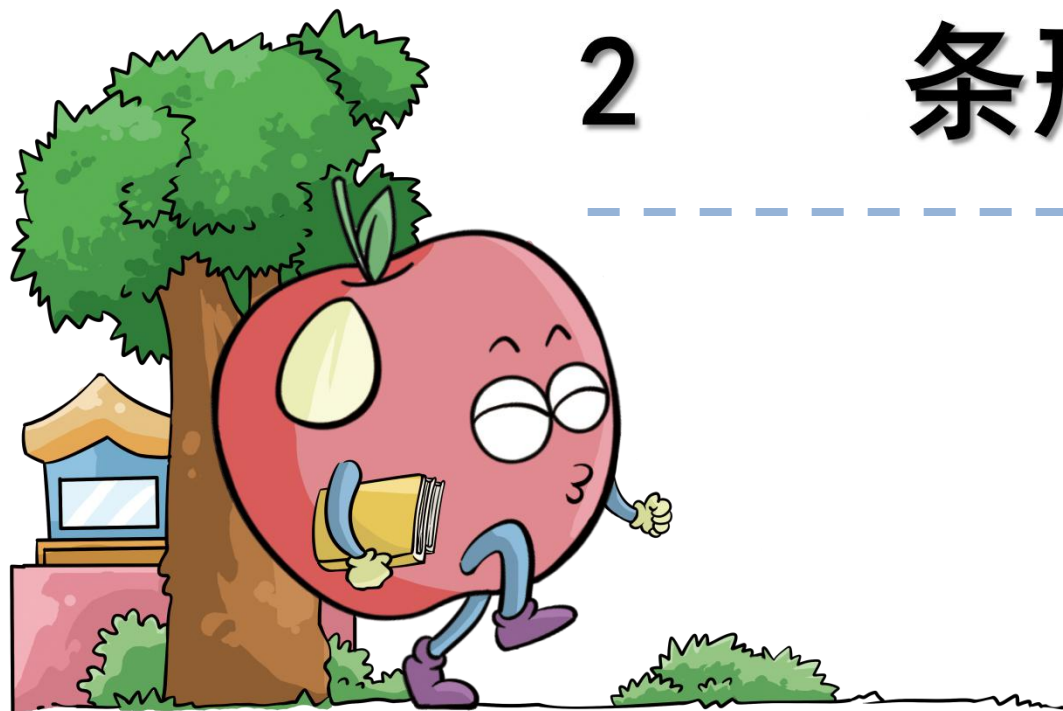
# 第8单元 统计图

# 平均数和条形统

## 2

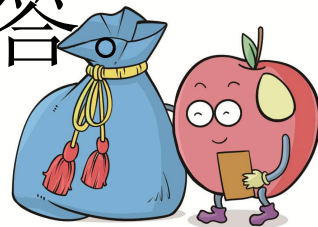
## 条形统计图

---



## 学习目标

1. 会求用条形统计图表示的数据的平均数。
2. 认识一格表示多个单位的条形统计图。
3. 能用条形统计图表示数据, 能根据给出的数据提出问题并解答



## 复习导入

根据统计表中的数据回答问题。

颜色	红花	黄花	蓝花	粉花
盆数	8	7	5	6

1. (红) 色的花最多, (蓝) 色的花最少。
2. 红花比蓝花多 (3) 盆。

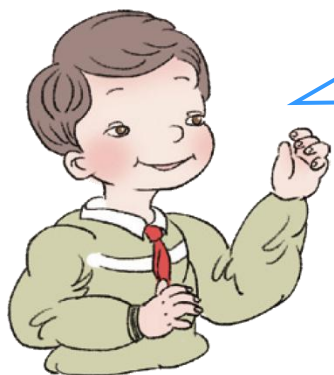


## 情景导入1

在一次“保护环境”活动中，三(2)班第四组5名同学收集废旧电池数

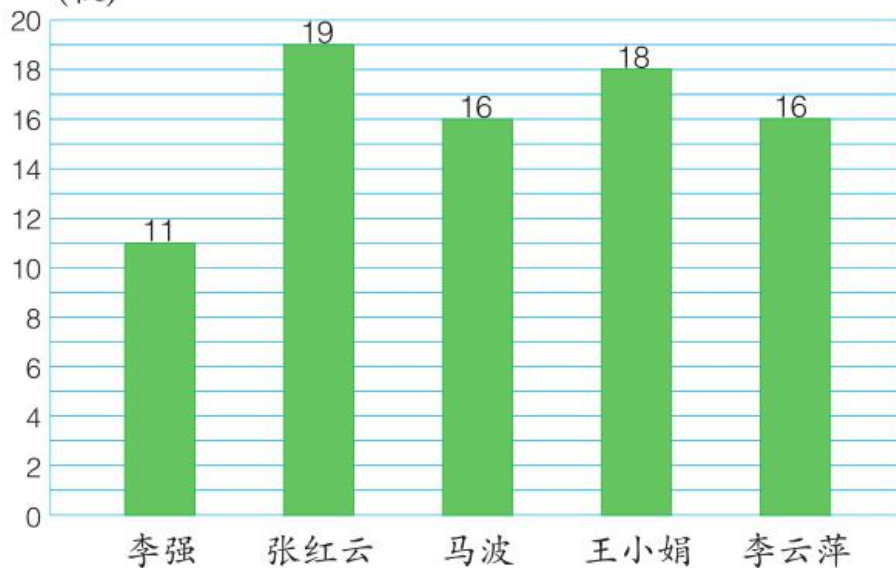
三(2)班第四组同学收集废旧电池情况统计表

姓名	李强	张红云	马波	王小娟	李云萍
数量(枚)	11	19	16	18	16



我用统计图表示。

三(2)班第四组同学收集废旧电池情况统计图  
(枚)



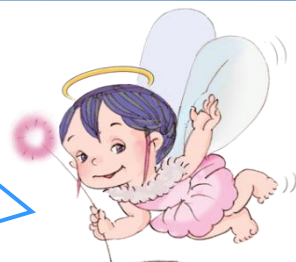
文字不完整

## 探索新知



统计表表示  
数据简单。

条形图和统计表  
各有什么特点？



统计图  
直观、形象。



这个统计图一个代  
表1枚废旧电池。

平均每人收集了多少枚？



$$\begin{aligned}(11+19+16+18+16) \div 5 \\ = 80 \div 5 \\ = 16 (\text{枚})\end{aligned}$$



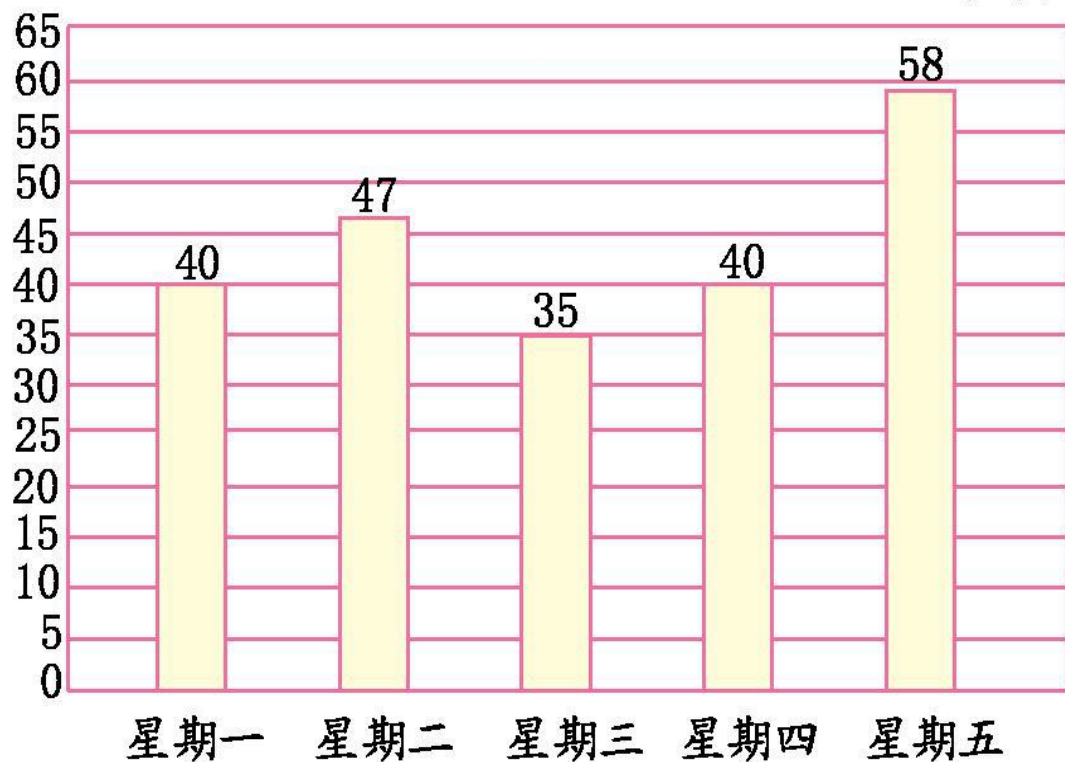
## 情景导入2

读下面的统计图。

光明小学阅览室星期一至星期五读书人数统计图

人数(人)

2014年2月



从统计图中,你得到了哪些信息?

## 探索新知

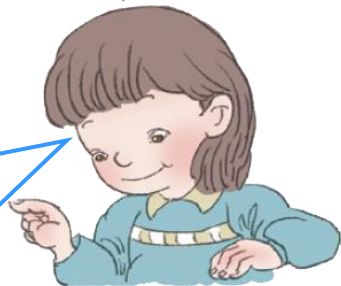


这个统计图  
一格表示5人。

提出问题并解答？



星期五到阅  
览室读书的人最  
多。



星期一到星期五一  
共有多少人到阅览室  
读书？

$$40 \times 2 + 47 + 35 + 58 = 220 \text{ (人)}$$



平均每天有多少  
人到阅览室读书？

$$220 \div 5 = 44 \text{ (人)}$$

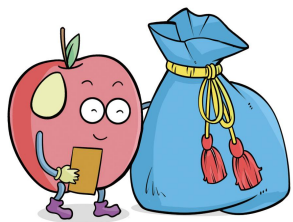
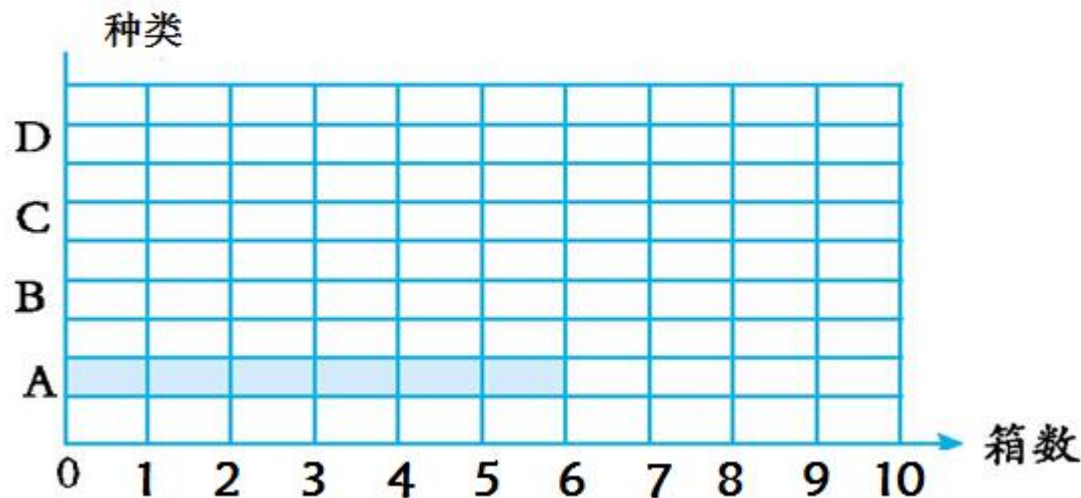


## 典题精讲

下表是欢乐超市一周内四种矿泉水的销售情况。根据统计把统计图补充完整。

种类	A	B	C	D
箱数	6	9	5	2

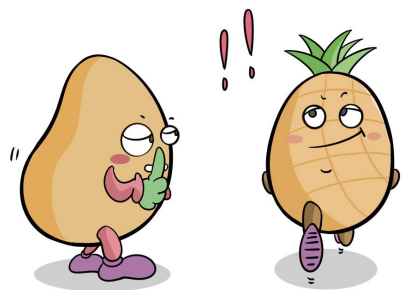
矿泉水的销售情况统计图



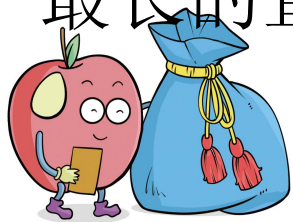


## 典题精讲

### 解题思路：

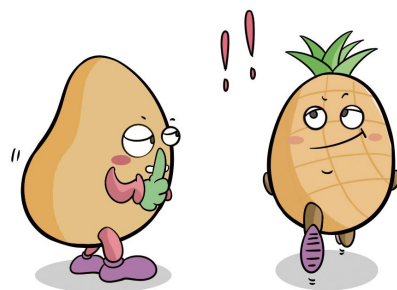


根据统计表提供的数据，我们可以定为1格表示1箱，A种矿泉水有6箱，就应该占满6格；B种矿泉水有9箱，应占满9格；C种矿泉水有5箱，应占满5格；D种矿泉水有2箱，应占满2格。条形统计图制成后，从统计图上找到最长的直条，对应的品牌销售量最大。

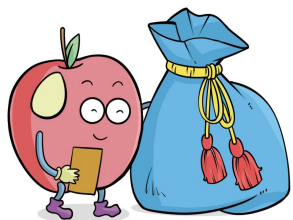
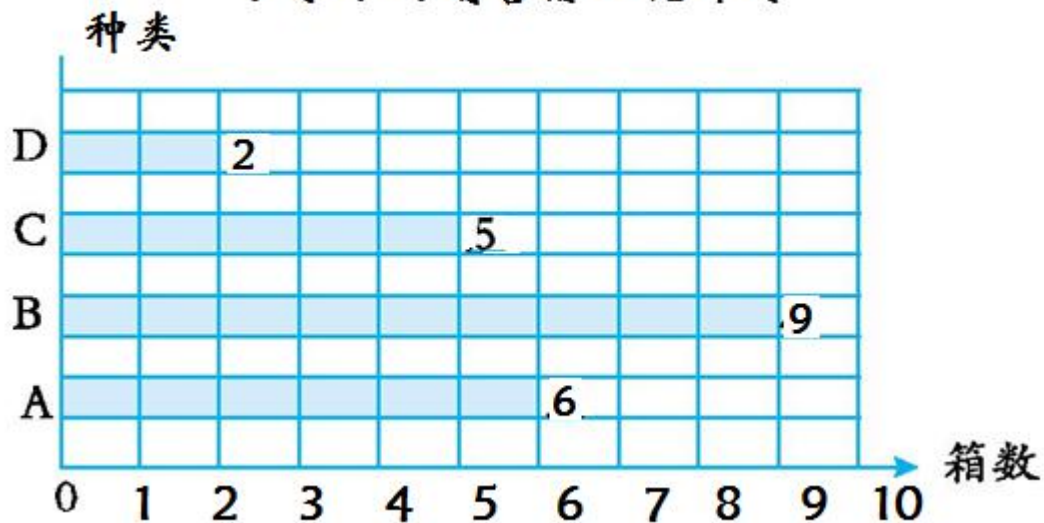


# 典题精讲

正确解答：



矿泉水的销售情况统计图

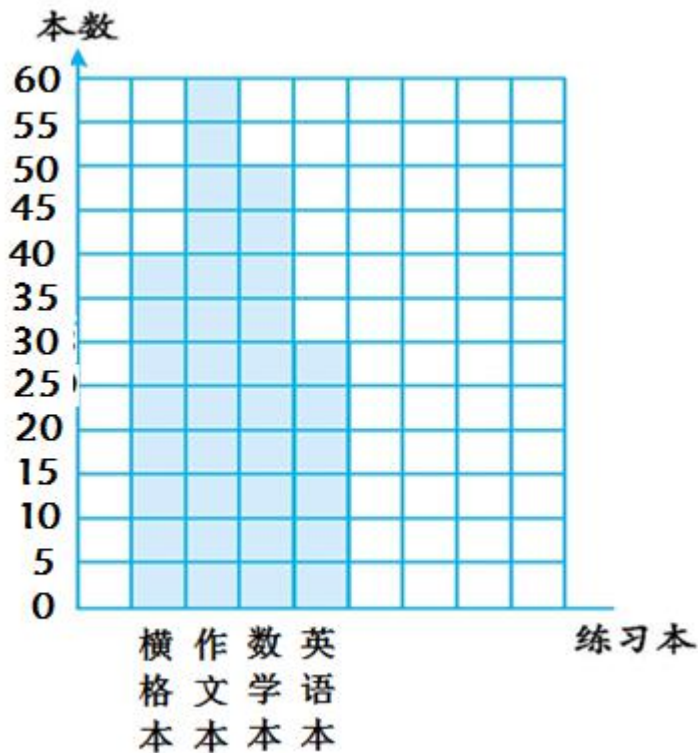


## 易错提醒

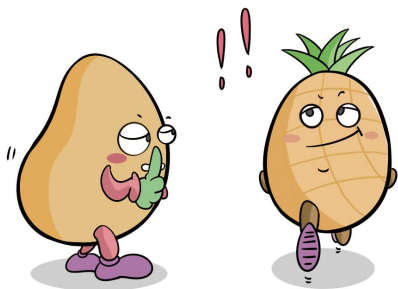
例

超市促销，妈妈给欢欢和乐乐买来一些练习本，根据数量制成统计图。

横格本	作文本	数学本	英语本
40	60	50	30



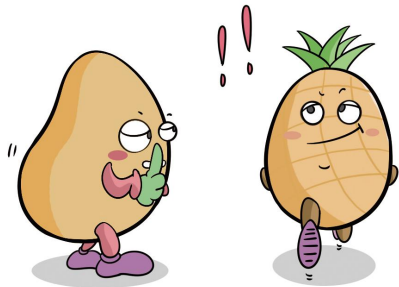
错误解答



## 易错提醒

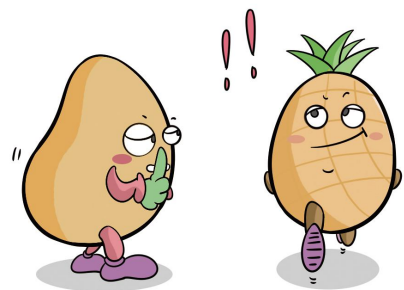
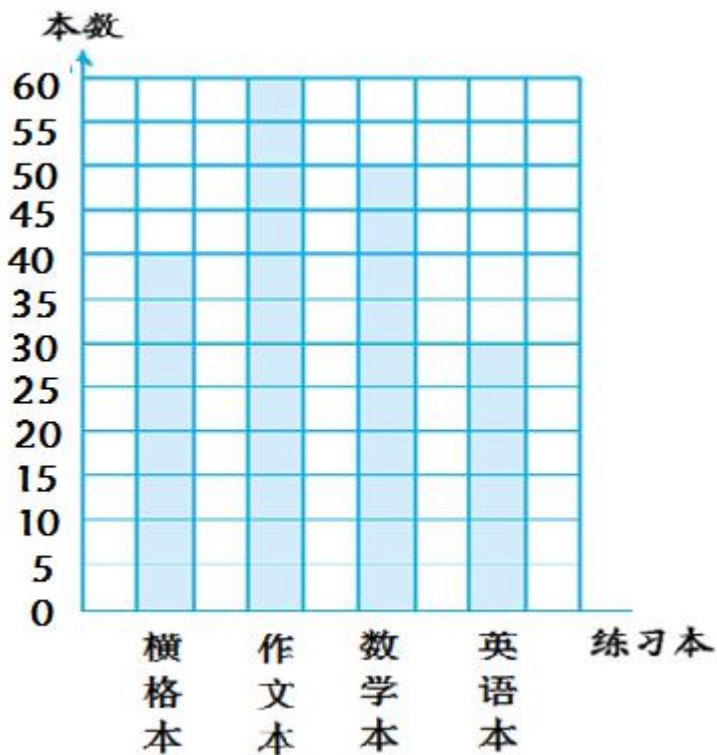
### 错解分析：

错误解答错在画条形时，两个条形之间没有留出空格，使条形连接在一起，不便于观察。在每两个条形之间都要留出一列空格。



# 易错提醒

例

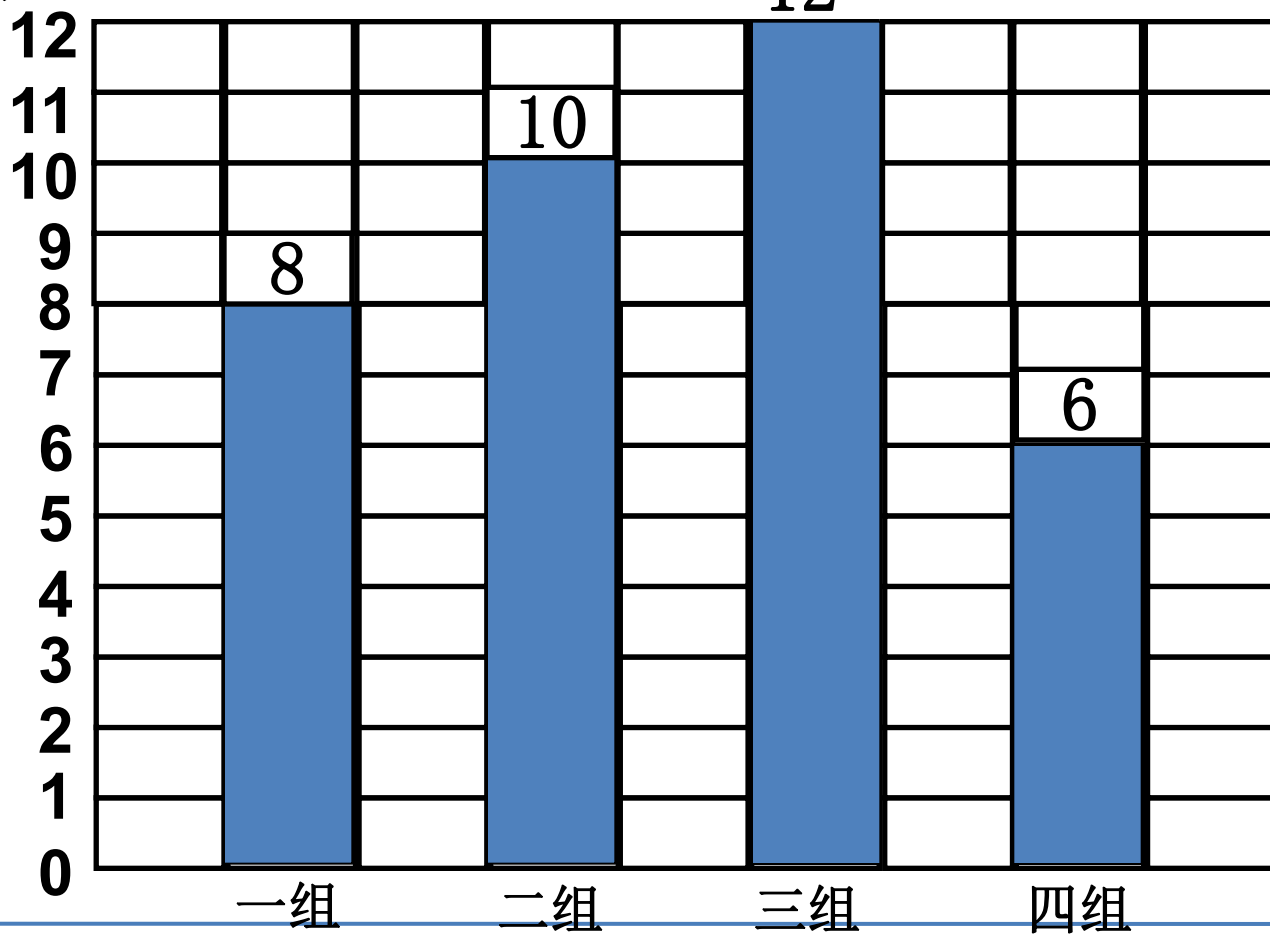


正确答案

# 学以致用

## 四（1）班捐赠数量统计图

(个)



组别	捐赠个数
一	8
二	10
三	12
四	6

# 学以致用

你能提出哪些  
数学问题？



## 根据表中数据绘制条形

图。

颜色	红花	黄花	蓝花	粉花
盆数	8	7	5	6

一共有多少盆花？

$8+7+5+6=26$  (盆)  
答：一共有26盆花。

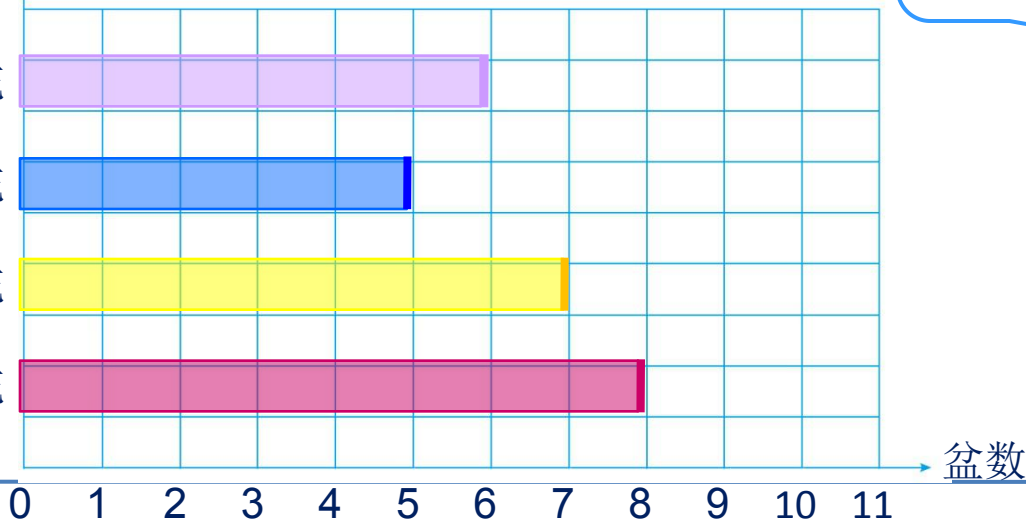
颜色

粉花

蓝花

黄花

红花



# 学以致用

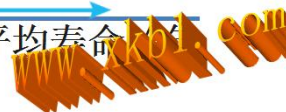
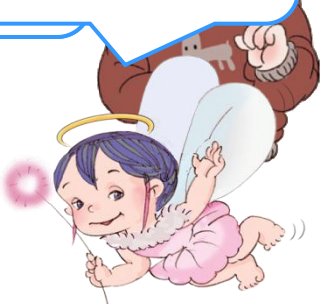
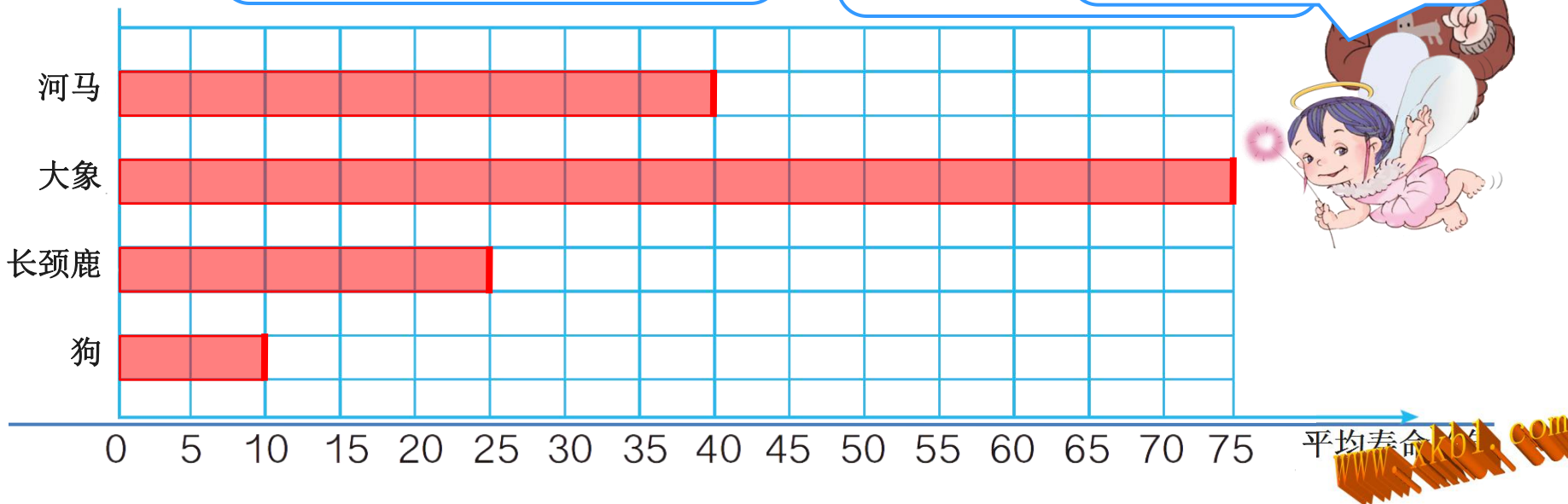
下面是几种动物的平均寿命

种类	狗	长颈鹿	大象	河马
平均寿命 / 年	10	25	75	40



( ) 的寿命最长，  
( ) 的寿命最短。

大象的寿命把上面的统计表  
寿命长多少制成条形图。

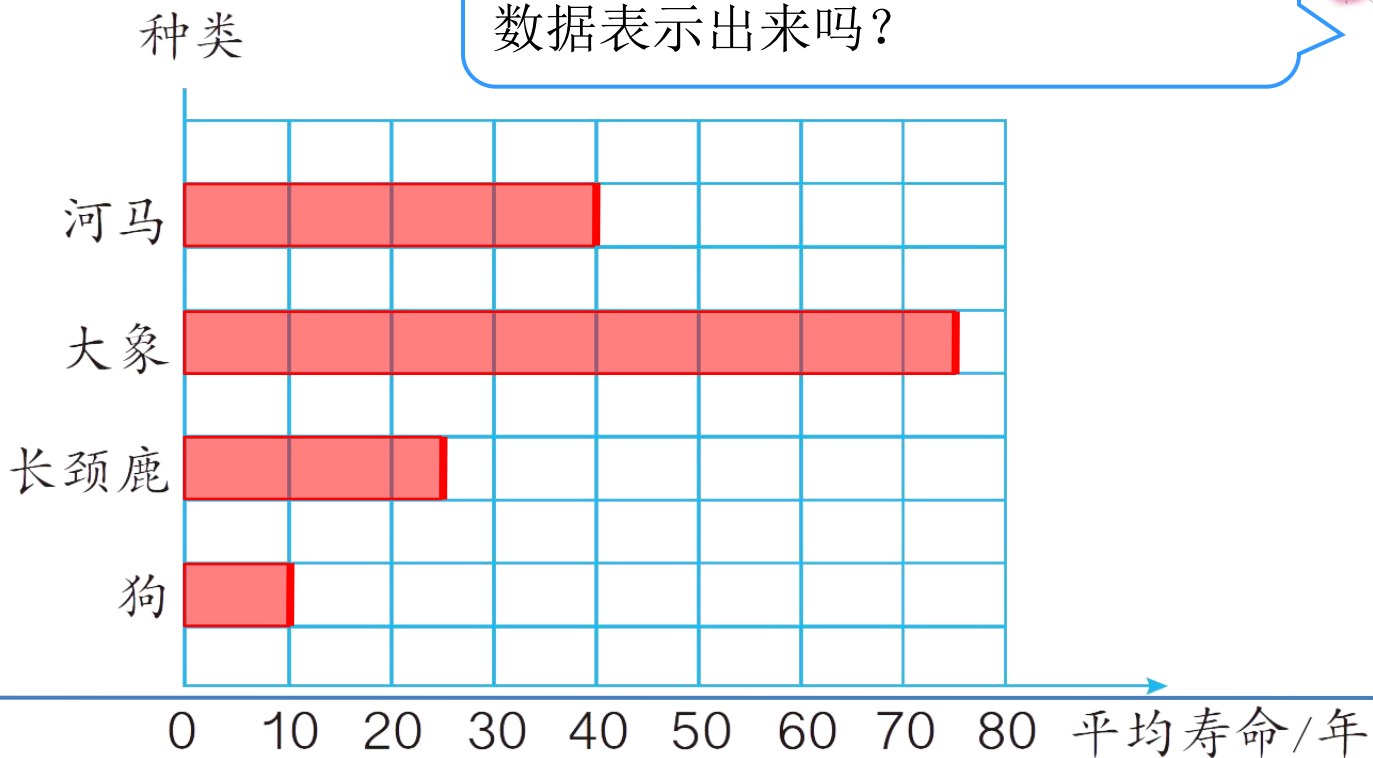




## 学以致用

种类	狗	长颈鹿	大象	河马
平均寿命 / 年	10	25	75	40

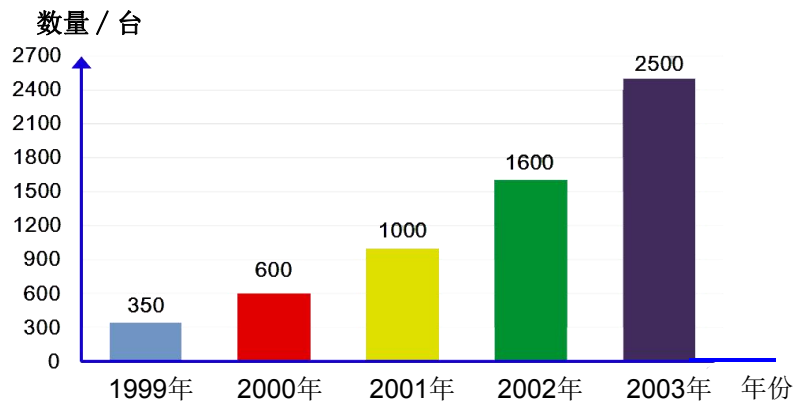
你能在下面用条形图把上面的数据表示出来吗？



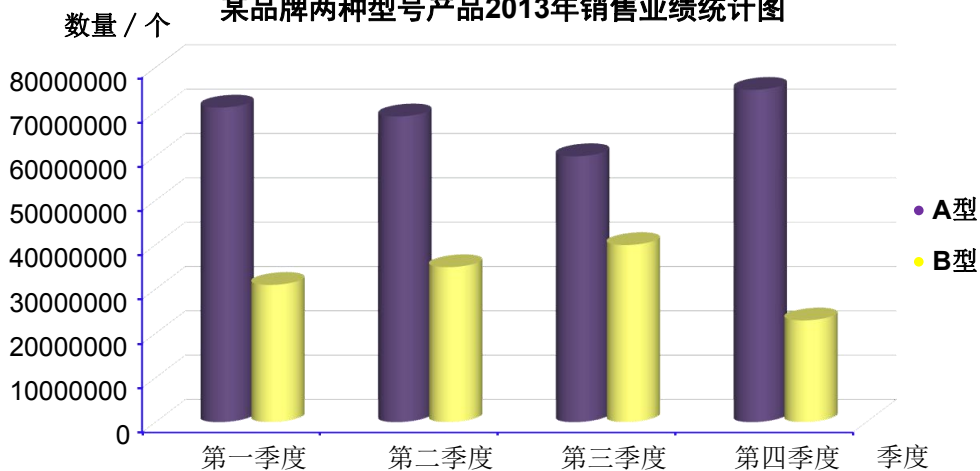
# 学以致用

下面统计图每格表示多少？

某县1999年~2003年家庭电脑拥有量统计图

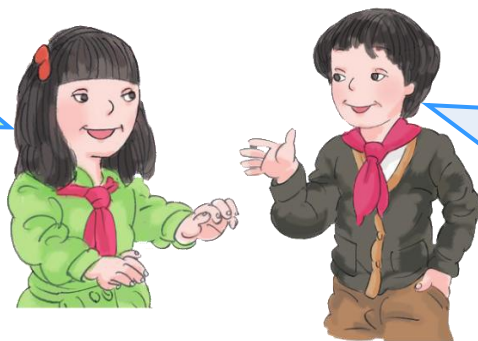


某品牌两种型号产品2013年销售业绩统计图



## 课堂小结

你学会了  
哪些知识？



在条形统计图  
中,可以用1格表示  
1个或多个数据。

1. 可以用统计表和条形统计图表示数据。

2. 统计表可以详细记录各种数据, 条形统计图不仅可以清楚地表示每种数据的多少, 还可以表示各种数据之间的差距。

