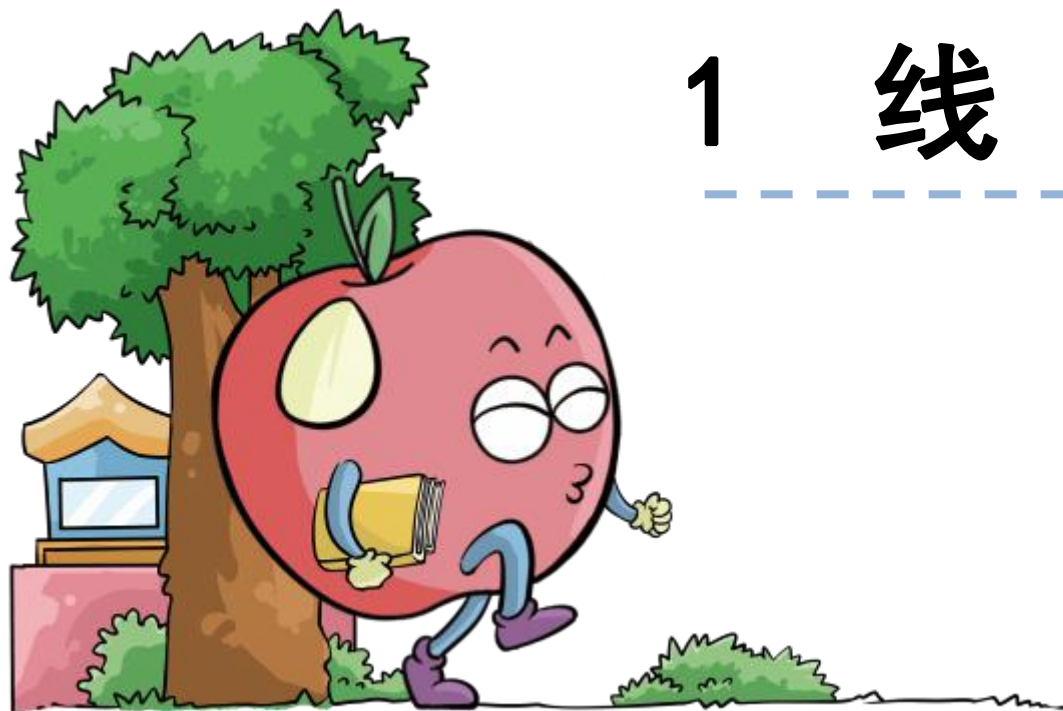


第4单元

线和角

1 线的认识



学习目标

1. 进一步认识线段, 认识射线和直线, 知道它们之间的联系与区别。
2. 会按要求画出指定长度的线段。
3. 体验数与生活的联系, 培养初步的空间观念。



情景导入1



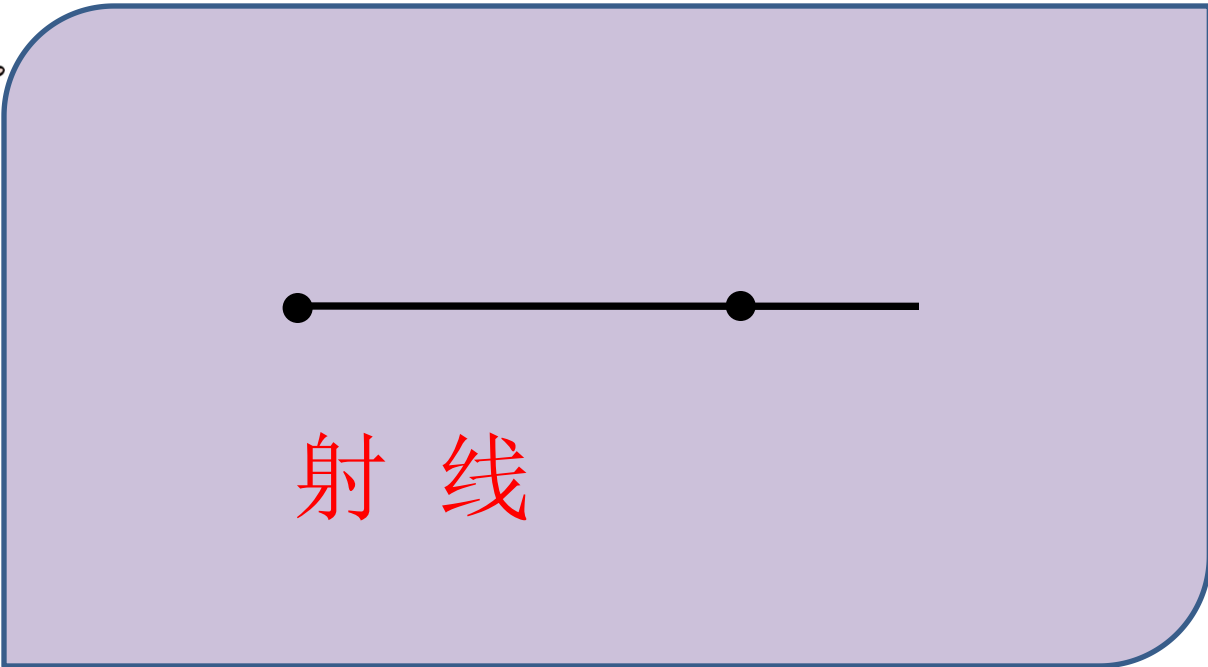
线 段



例：线段 AB



探索新知



探索新知



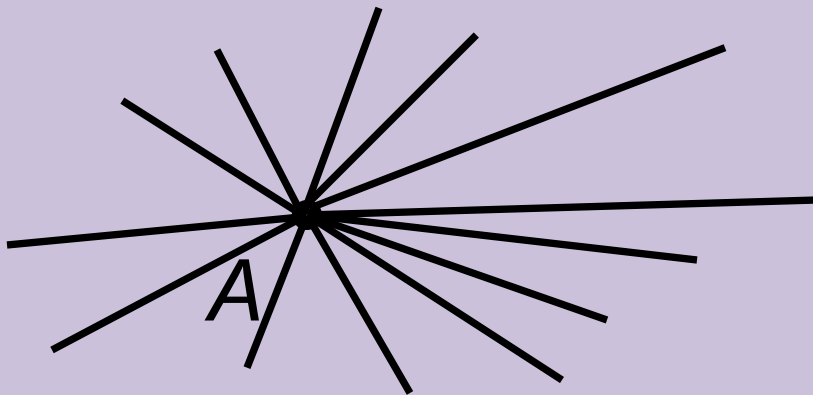
探索新知



例：射线 AB

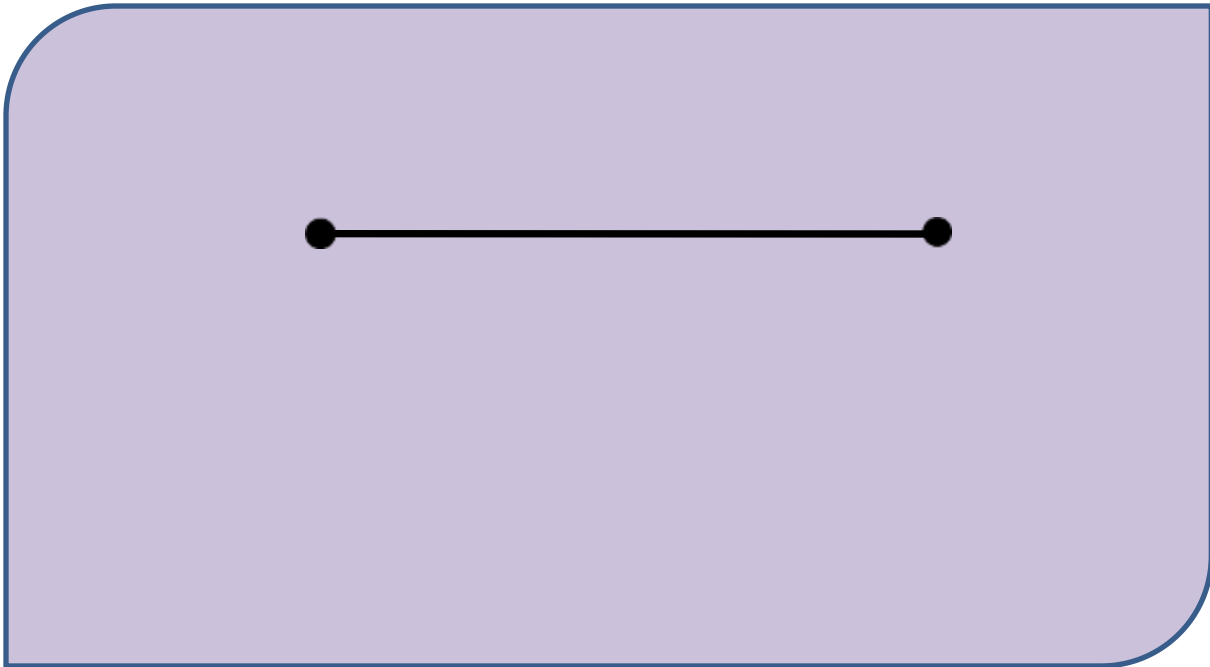
探索新知

请你从A点出发画一条射线。
还能画吗？ 你有什么发现？



从一点出发可以画**无数条**射线。

探索新知



探索新知



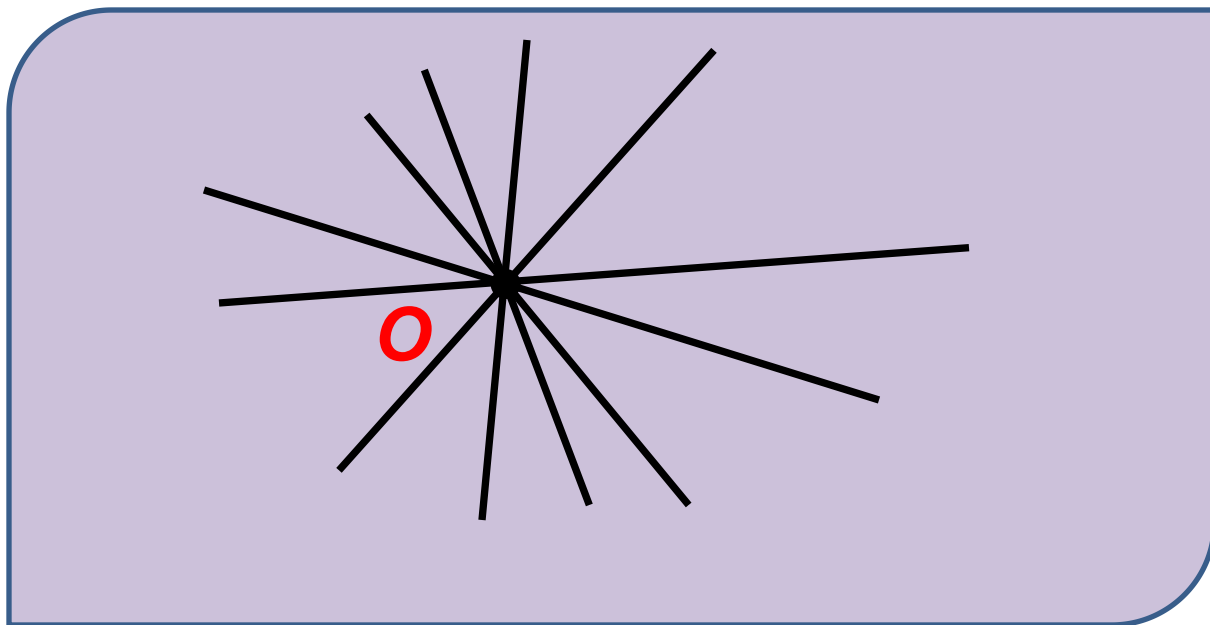
A diagram on a light purple background showing a horizontal black line. Two black dots are placed on the line, labeled 'A' on the left and 'B' on the right. To the right of point B, there is a short, vertical red line segment labeled 'l'.

例： 直线 AB
直线 l

探索新知



过一点 O ，能画直线吗？能画几条？

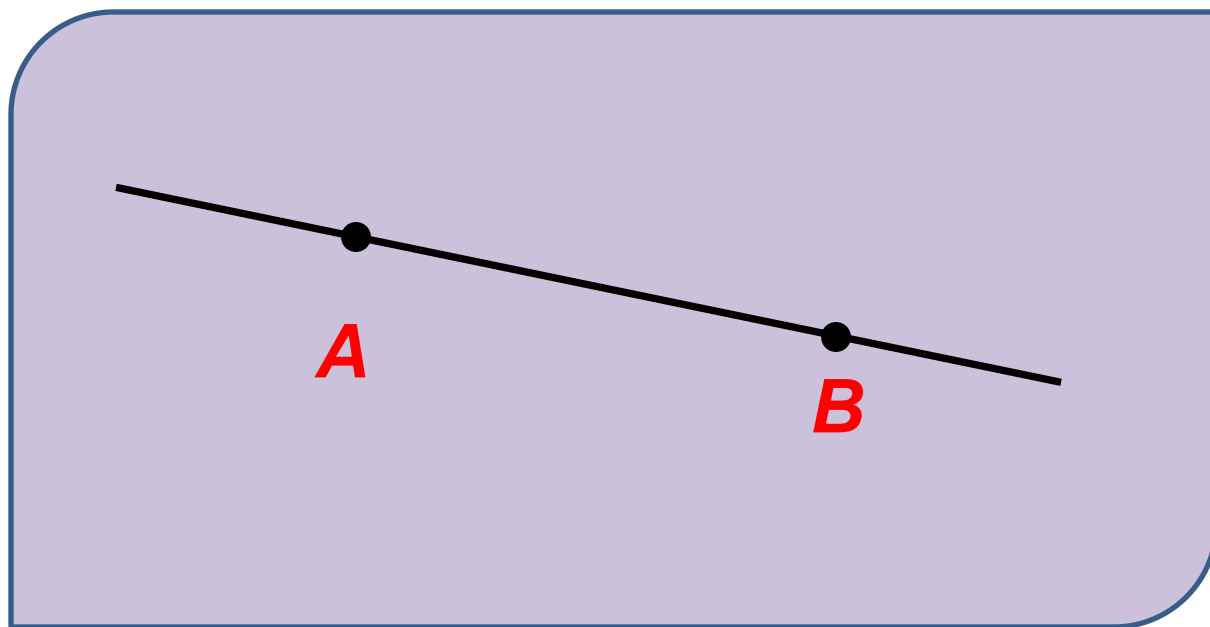


经过一点，可以画**无数条**直线。

探索新知



经过两点 A 、 B ，能画直线吗？
能画几条？



经过两点，只能画一条直线。

情景导入2



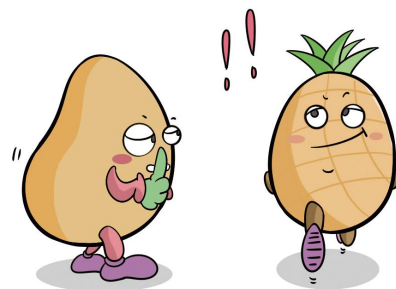
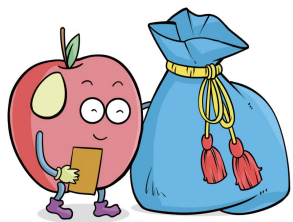
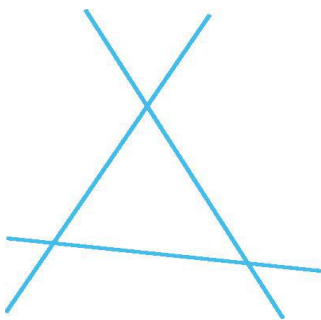
画一条4厘米的线段。

4厘米



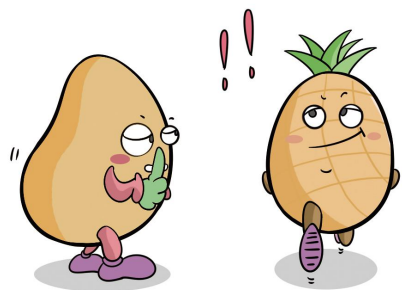
典题精讲

数一数下图中有
() 条射线。

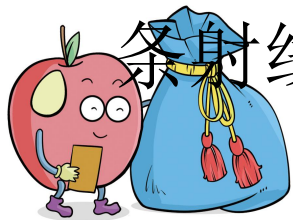


典题精讲

解题思路：

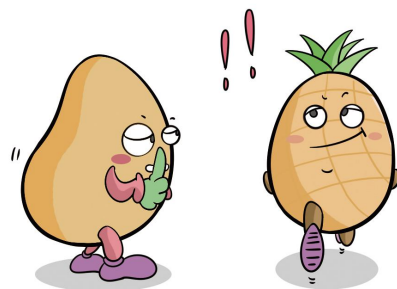


直线是可以向两端无限延伸的，因此图中有3条直线；直线上两点和它们之间的部分就是线段，所以图中有3条线段；每条直线上的点都可以向两个方向延伸组成2条射线，图中每条直线上有2个点，因此每条直线上有4条射线，3条直线上一共有12条射线。

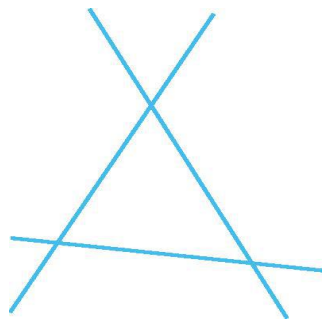
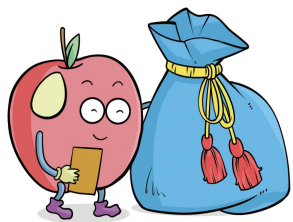


典题精讲

正确解答：

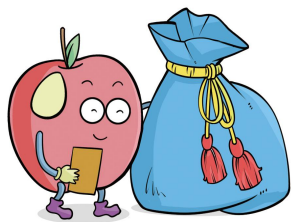
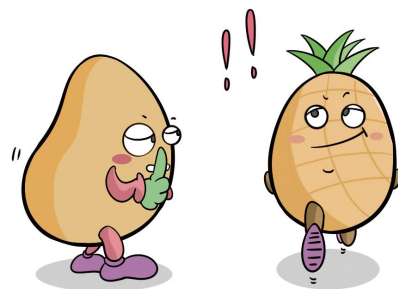


数一数下图中有12
() 条射线。



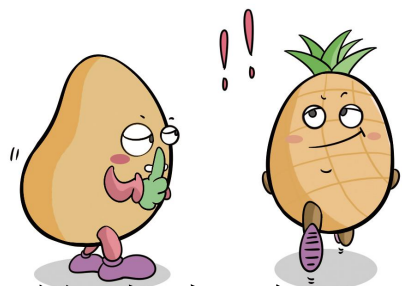
典题精讲

下图中共有 () 条直
线, () 条射线, () 条线
段。

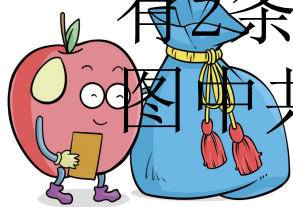


典题精讲

解题思路：

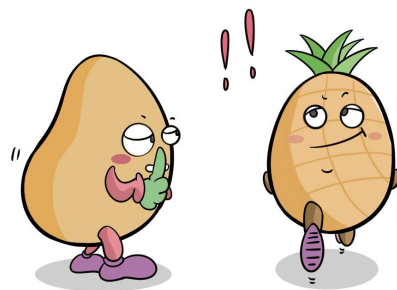


从图中可以看出，所有的点都在同一条直线上，因此图中只有一条直线。图中共有4个点，从每个点出发，都有向左、向右的2条射线，因此，共有8条射线。直线上两点间的一段是一条线段。以A点为左端点的线段有3条，以B点为左端点的线段有2条，以C点为左端点的线段有1条，因此图中共有 $3+2+1=6$ （条）线段。

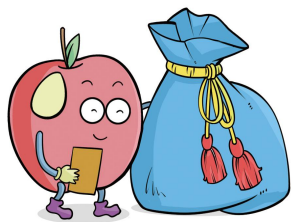


典题精讲

正确解答：



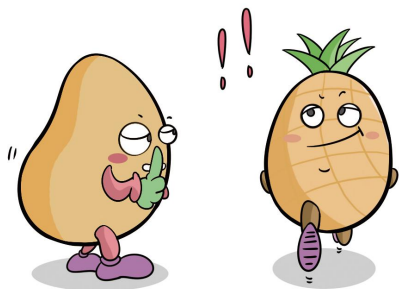
下图中共有 **1** () 条直
线, (**8**) 条射线, (**6**) 条线
段。



易错提醒

例

下图中有 (2) 条射线。



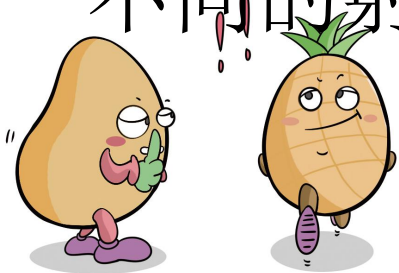
错误解答

易错提醒

错解分析：



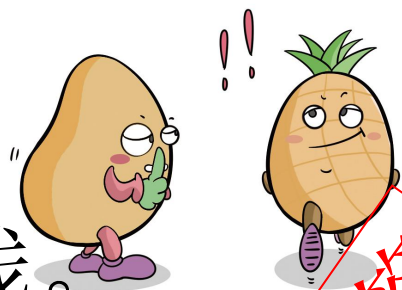
错误解答错在数射线的方法不对。以 A 为端点，向左和向右共有2条射线；同理，以 B 为端点也有2条射线。端点不同，射线就不同；端点相同，方向不同，也是不同的射线。



易错提醒

例

下图中有 (2) 条射线。



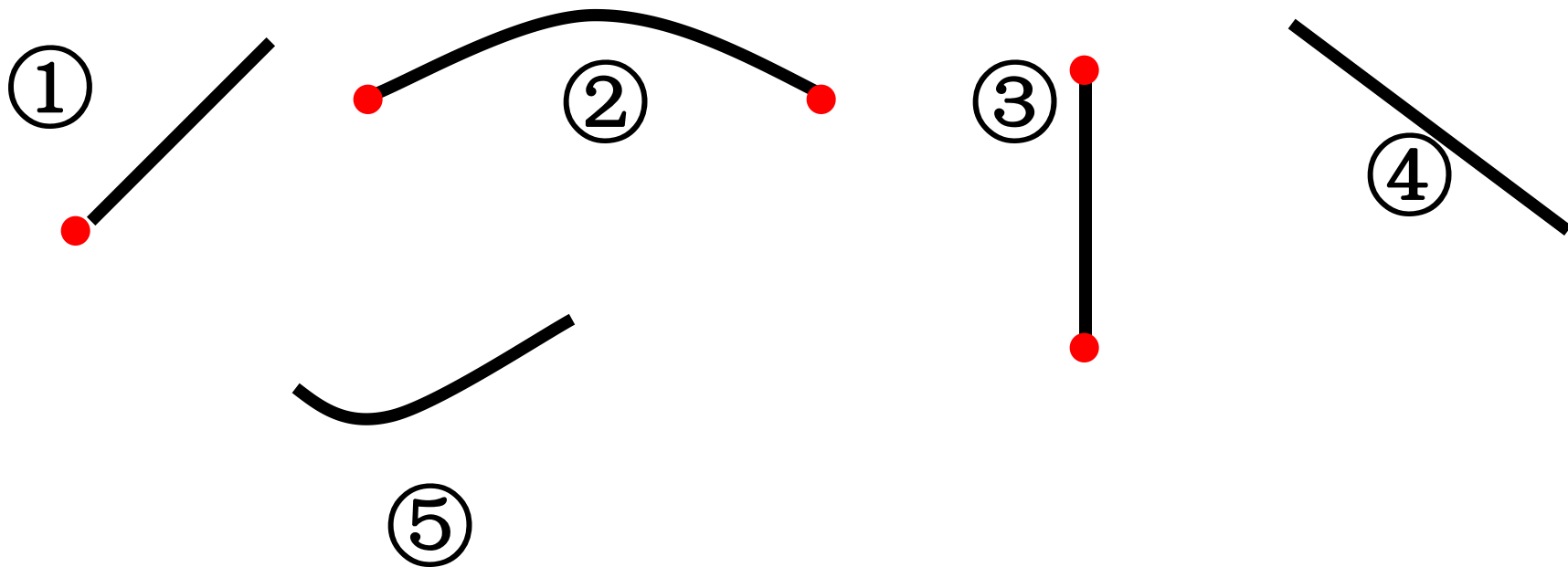
错误解答

下图中有 (4) 条射线。

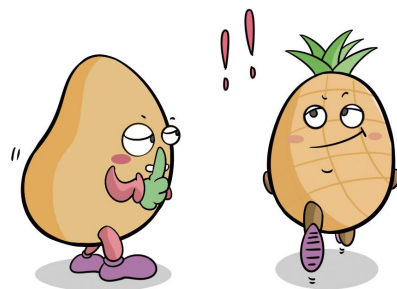
正确解答

学以致用

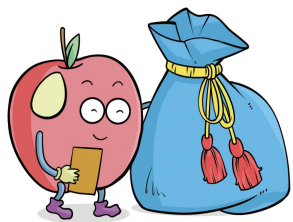
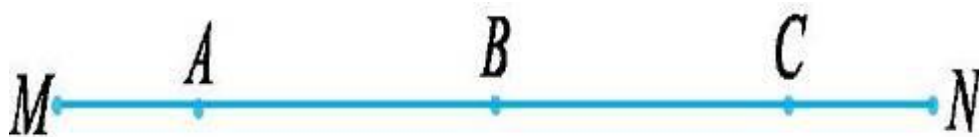
下面哪些是线段，哪些是射线，哪些是直线？



学以致用



数一数下列图形中**10**
() 条线段。



学以致用

他们的说法对吗？

一条直线长1.5米。

×

过A、B两点可以画无数条直线。

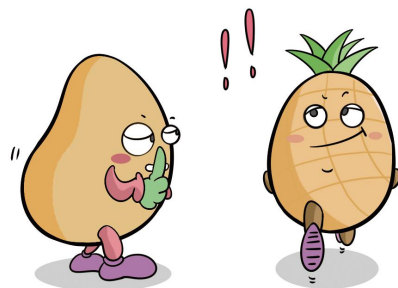
√

线段有两上端点, 射线只有1个端点, 直线没有端点。

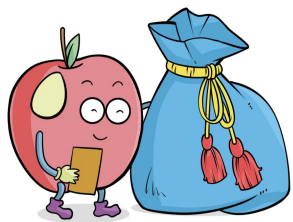
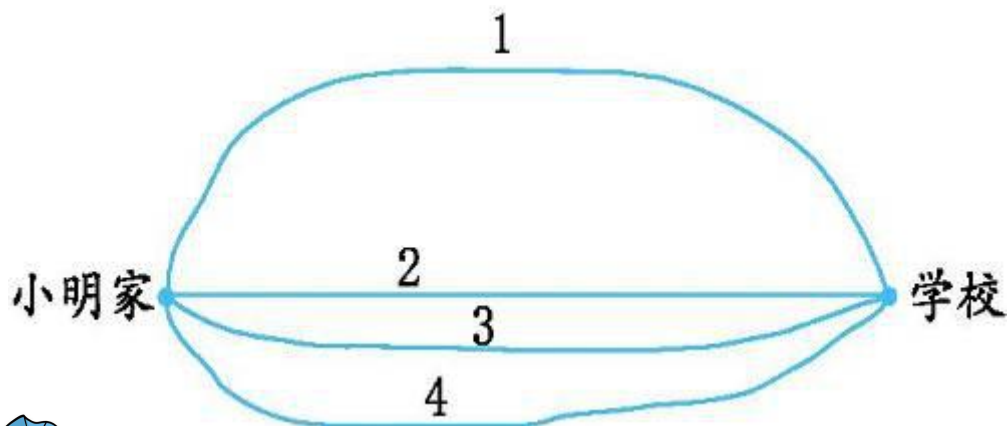
√



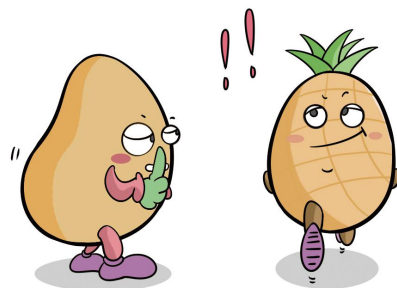
学以致用



小明从家去学校走第(2)条路最近。



学以致用

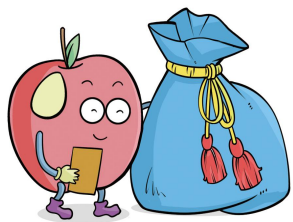


下面的两组线段一样长吗？



不一样

一样



课堂小结

你学会了
哪些知识？



线段可以度量。

1. 线段有两个端点, 长度有限, 不能延伸; 射线有一个端点, 可以向一端无限延伸; 直线没有端点, 可以向两端无限延伸。
2. 两点之间的所有连线中, 线段最短。两点之间线段的长度, 叫做两点间的距离。
3. 线段的画法: 先点一个点, 以这个点为端点用直尺向另一个方向画指定长度的线, 最后在终止处点出线段的另一个端点。