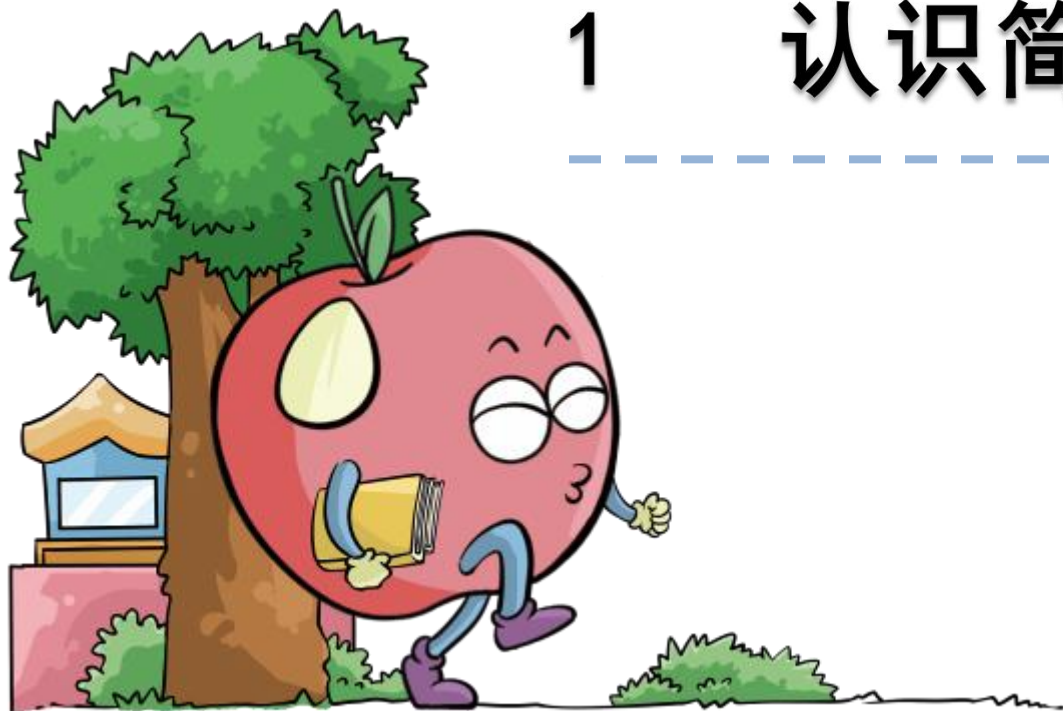


第1单元 方向与路线

1 认识简单线路图



学习目标

1. 经历读平面示意图，用角度描述物体所在的方向的过程。
2. 能读懂简单的平面示意图，会测量角并用角度描述物体所在的方向。
3. 体会用平面示意图表示事物和用角度描述物体方向的作用，发展空间观念。



复习导入

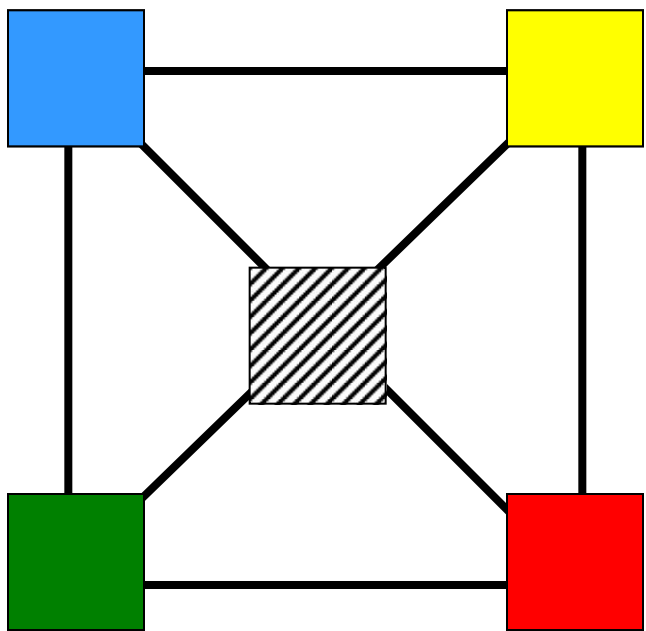
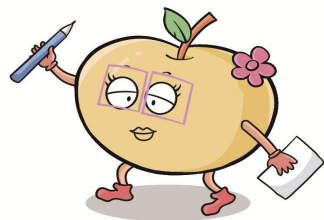


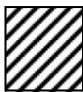



回顾



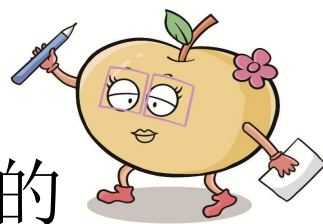
复习导入

涂一涂

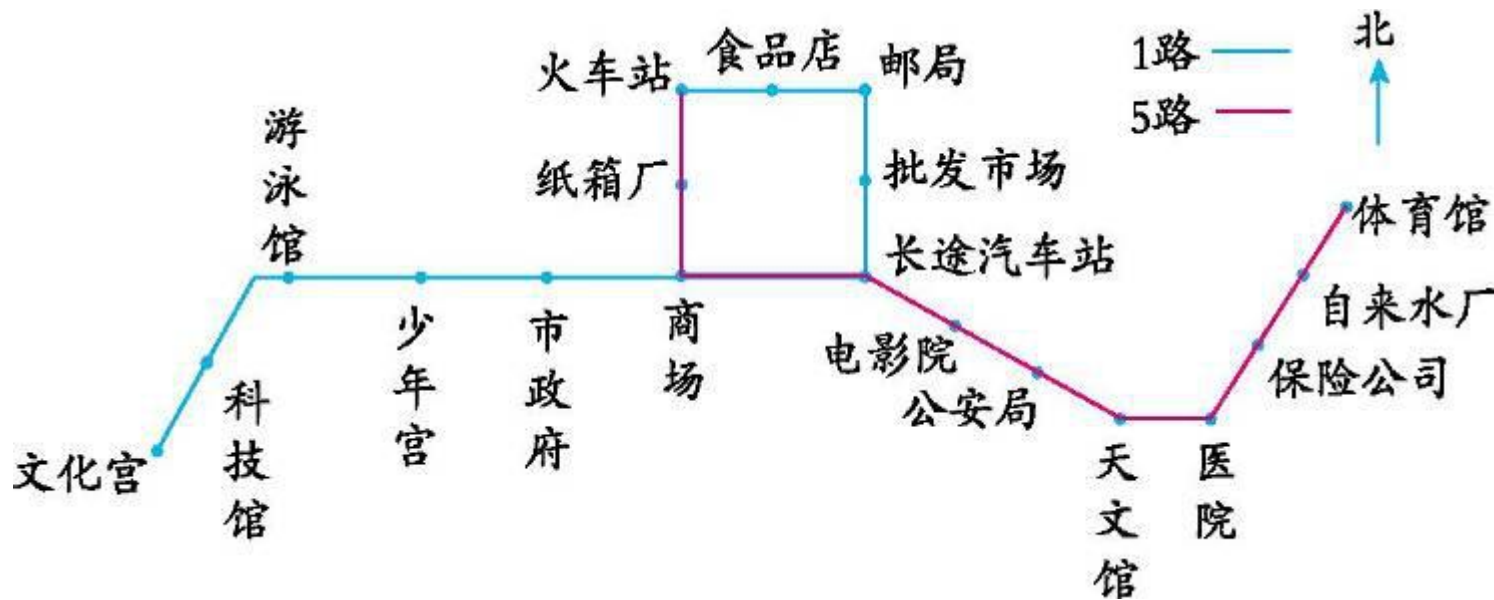


- ①在  的东南面涂红色；
- ②在  的东北面涂黄色；
- ③在  的西南面涂绿色；
- ④在  的西北面涂蓝色。

情景导入

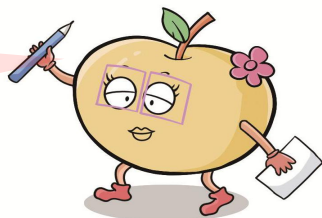


下面是某城市1路和5路公共汽车的
行车线路图。



探究新知

从线路图中,你了解到了什么?



蓝色线是1路公共汽车的行车路线,红色线是5路公共汽车的行车路线。



1路公共汽车是从火车站开往文化宫,5路公共汽车是从火车站开往体育馆。

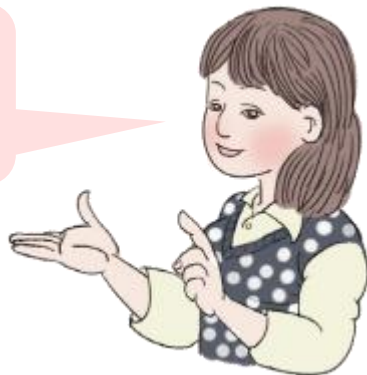


从“商场”到“长途汽车站”是1路和5路公共汽车的相同路线。



探究新知

如果从长途汽车站坐车到火车站，该怎样走？



乘1路公共汽车，先往北坐两站到邮局，再往西坐两站就到了火车站。

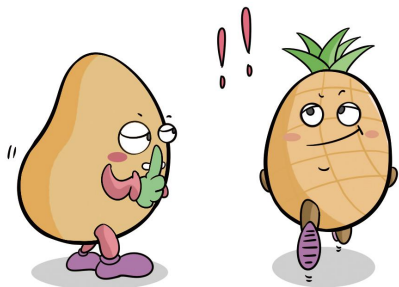
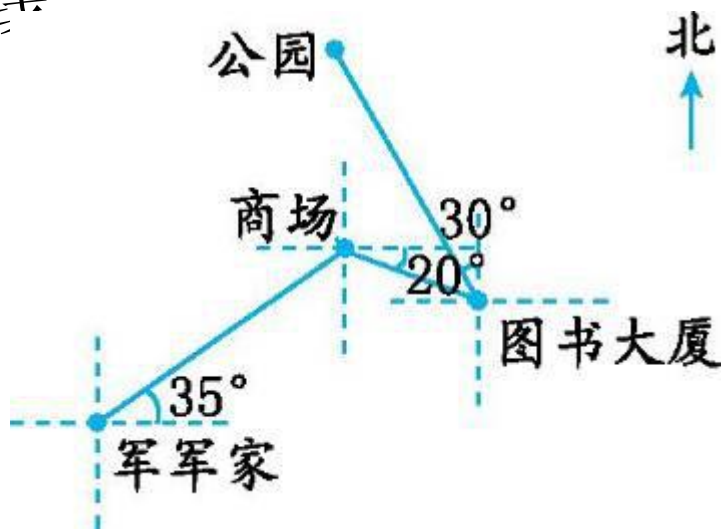


乘5路公共汽车，先往西坐一站到商场，再往北坐两站到火车站。



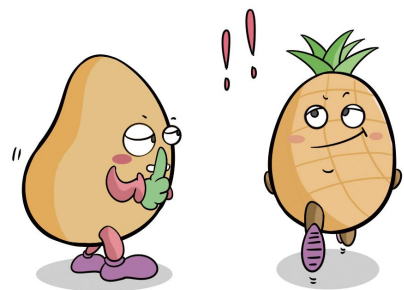
典题精讲

下图是军军从家骑自行车先到商场，再到图书大厦，最后到公园的路线。写出军军从家出发的骑车路线

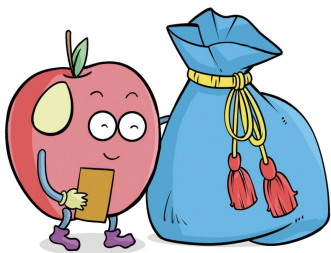


典题精讲

解题思路：

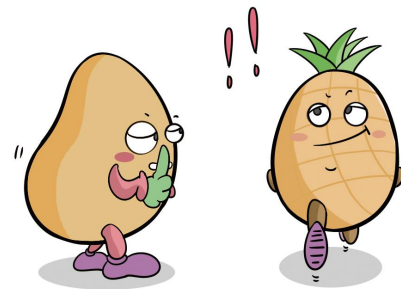


描述骑车路线时，以出发点为观测点，先确定运动的方向，再确定行走的角度，每到
一个转折点需要重新确定观测点。

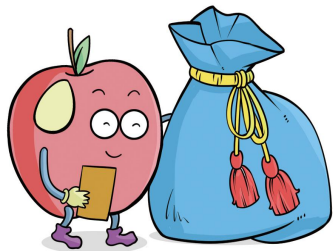


典题精讲

正确解答：



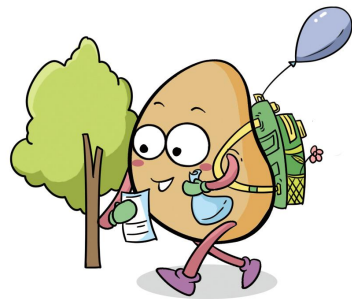
军军从家出发先向北偏东
 55° 骑到商场, 再向南偏东 70° 骑
到图书大厦, 最后向北偏西 30° 骑
到公园。



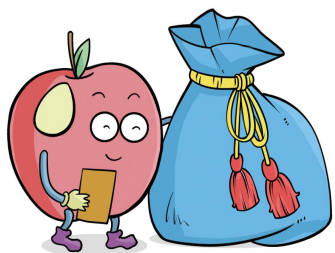
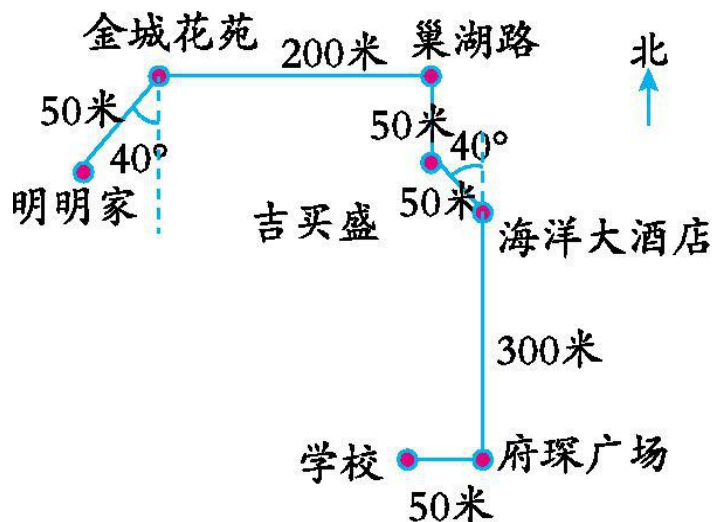
易错提醒

例

明明放学回家先向东走50米到府琛广场，再向北走300米到海洋大酒店，接着向北偏西 40° 走50米，再向北走50米到巢湖路，然后向西走200米到金城花苑，最后向西偏南 40° 方向走50米到家。



错误解答

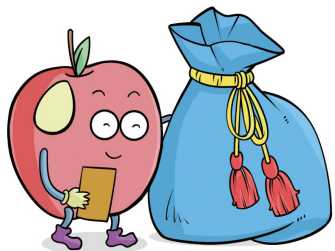


易错提醒



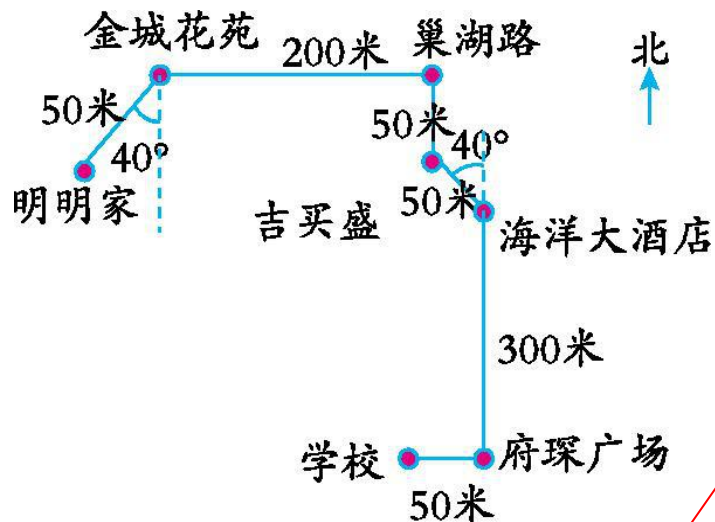
错解分析：

描述回家路线问题的易错点是描述方向或角度。易错原因是不能构建平面图上的方向和角度。改正方法是先找准观测点，再确定方向和角度。



易错提醒

例

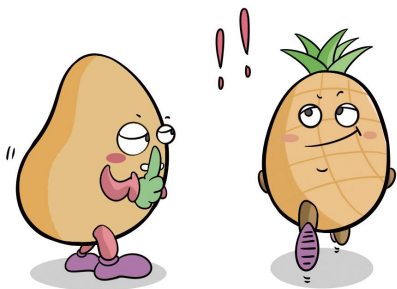


西偏南 40°

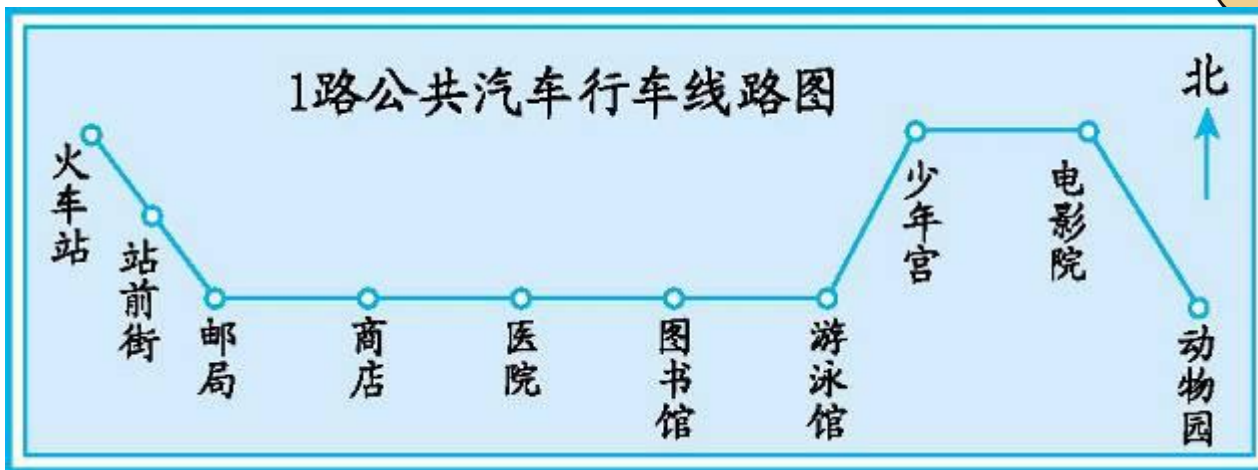
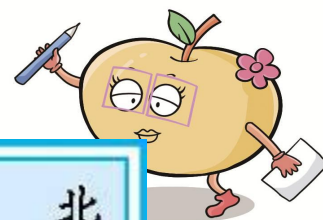
错误解答

南偏西 40°

正确解答



学以致用



从火车站**东南**走()站到邮局, **东**向(**4**)走()站到游泳馆**东北**向(**1**)走()到少**东**宫, **东**向()走()站到电**东南**影院, **东**向()走()站到动物园。

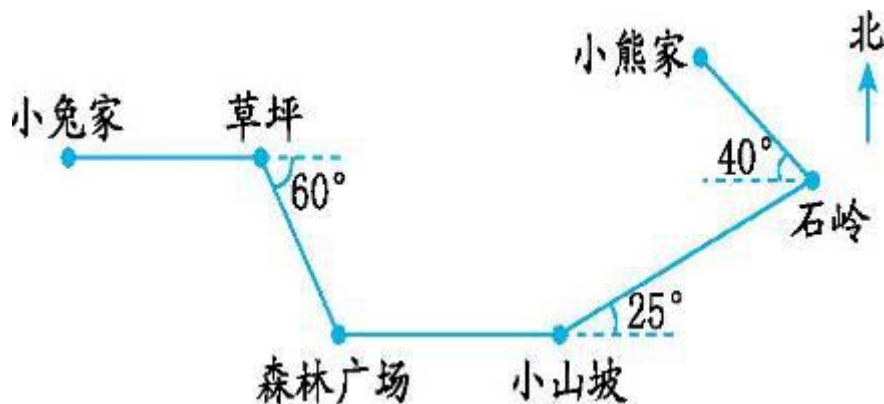
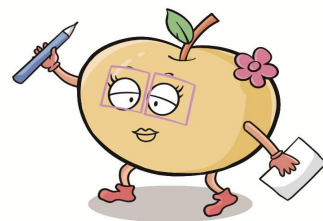
学以致用



从火车站向**南** () 行驶 () 站到妇婴医院, 再向**西** () 行驶 () 站到邮局, 接着**北** () 行驶 () 站到商场。然**后**向 () **西** 行驶 () 站到啤酒厂, 从啤酒厂**北**向 () **北** 行驶 () 站到公园, 最**后**向 (**西**) 偏 () **北** 40° 行驶 () 站到大修厂。

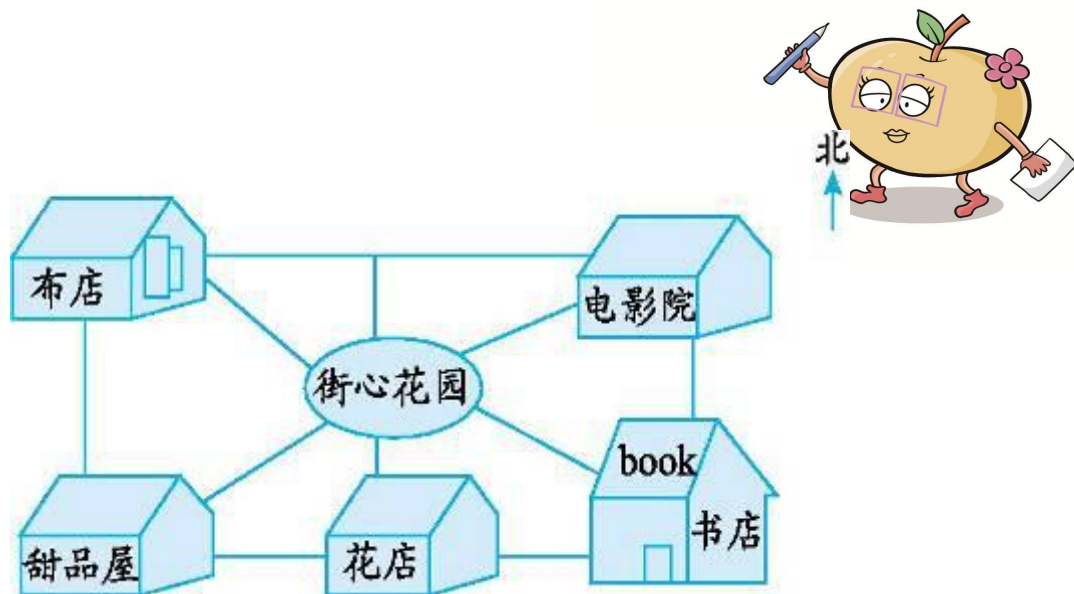
学以致用

小兔去小熊家该怎样走？



小兔去小熊家,从家出发先向正东方向走到草坪,接着向南偏东 30° 走到森林广场,然后向正东方向走到小山坡,从小山坡向北偏东 65° 走到石岭,最后向北偏西 50° 走到小熊家。

学以致用

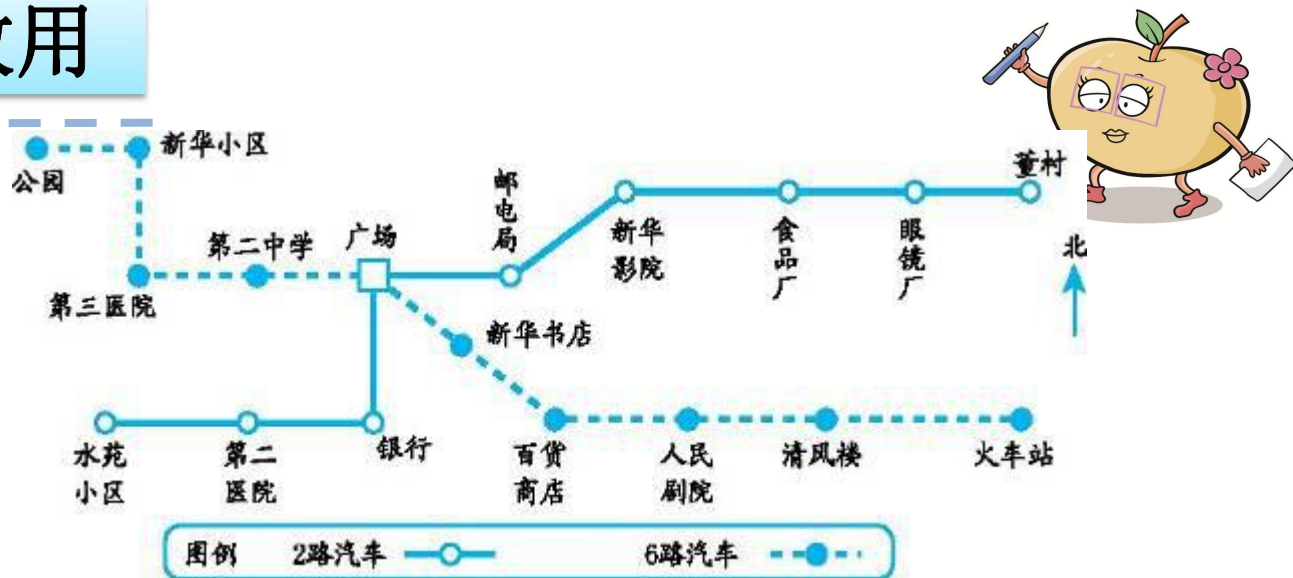


(1) 从甜品屋出发, 先向北走到**布店**), 再向**东**) 走到电影院。

(2) 从甜品屋出发, 先向**东北**) 走到街心花园, 再**东北**) 走到电影院。

(3) 从甜品屋出发, 先向**东**) 走到花店, 再向**东**) 走到书店, 最后向北走到电影院。

学以致用



- (1) 2路汽车从(**水苑小区**)到(**董村**), 中间经过(**8**)站。
- (2) 6路汽车从(**公园**)到(**火车站**), 中间经过(**9**)站。
- (3) 从食品厂乘车去**第二医院**, 乘坐(**2**)路汽车, 坐(**5**)站。
- (4) 如果坐火车来到该城市, 想去眼镜厂, 应该在火车站乘坐(**6**)路汽车, 坐(**5**)站到(**广场**)站下车, 换乘(**2**)路汽车, 坐(**4**)站到眼镜厂下车。

课堂小结

你学到了
哪些知识呢？



一定要找
准观测点呦！

1. 选择乘车时,不但要考虑自己的目的地是否在这条线路上,还要考虑自己所行线路的走向,若背道而行则会走很多弯路。

2. 解决乘车问题应注意每到一个转折点需要重新确定观测点。