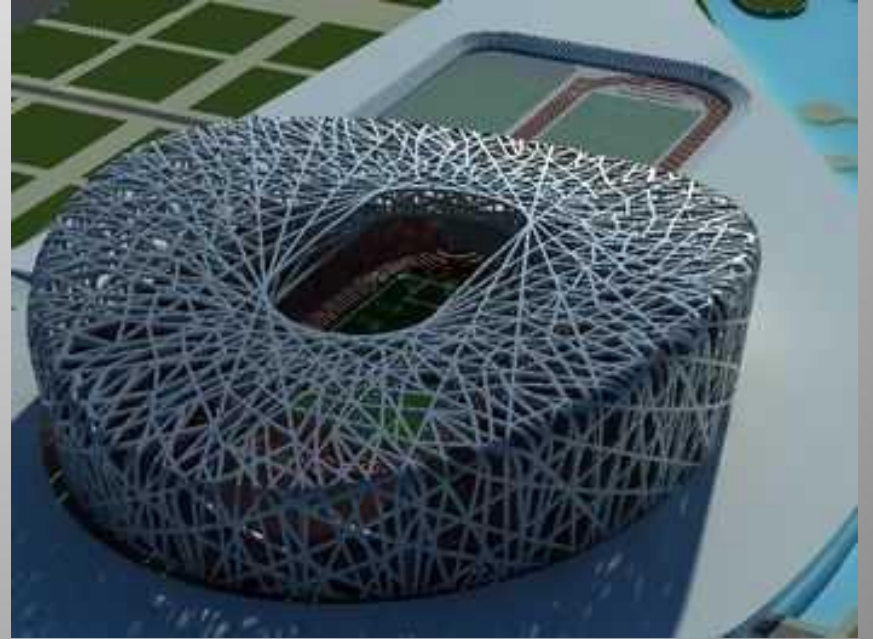


同学们，你们喜欢旅游吗？









故宫博物院!

故宫博物院





故宫博物院



紫：紫薇垣（天地之宫），天子所居

禁：守卫森严，常人难以涉足的禁区



收藏文物100万件

游览故宫，一是欣赏丰富多彩的**建筑艺术**；二是观赏陈列于室内的**珍贵的文物**。故宫博物院藏有大量珍贵文物，据统计总共达**1052653**件之多，统称有文物**100万件**，占全国文物总数的**1/6**，其中有很多是绝无仅有的国宝。在几个宫殿中设立了历代**艺术馆、珍宝馆、钟表馆**等，爱好艺术的人在這些无与伦比的艺术品前，往往久久不忍离去。设在故宫东路的珍宝馆，展出各种奇珍异宝。如一套清代金银珠云龙纹甲冑，通身缠绕着**16**条龙，形状生动，穿插于云朵之间。甲冑是用约**60**万个小钢片连结起来的，每个钢片厚约**1**毫米，长**4**毫米，宽**1.5**毫米，钻上小孔，以便穿线连结。据说，为制造这套甲冑，共用了**4**万多个工时。

故宫概况

故宫位于北京市中心，也称“紫禁城”。始建于明永乐四年（1406年），建成于永乐十八年（1420年），距今约有600年的历史。今天人们称她为故宫，意为过去的皇宫。这里曾居住过24个皇帝，是明清两代（1368—1911年）的皇宫，现称为“故宫博物院”。故宫的整个建筑金碧辉煌，庄严绚丽，被誉为世界五大宫之一（北京故宫、法国凡尔赛宫、英国白金汉宫、美国白宫、俄罗斯克里姆林宫），并被联合国科教文组织列为“世界文化遗产”。

走近作者---黄传惕

黄传惕(tì)，1934年生，湖南省平江县人。现任中央人民广播电台《祖国各地》《历史故事》节目编辑。主要作品有：《天安门颂》、《绿色的希望》，长诗《映山红》等。

《故宫博物院》这篇说明文是作者在1979年夏天所写。

汉字积累

矗立 (chù) 鳌头 (áo) 湛蓝 (zhàn) 琉璃 (liú)

鎏 (liú) 金 蟠龙 (pán) 中轴线 (zhóu) 金銮殿 (luán)

击磬 (qìng) 玉玺 (xǐ) 檀木 (tán) 攒 (cuán)

乾清宫 (qián) 坤宁宫 (kūn) 诏 (zhào) 书

肃穆 (mù) 上谕 (yù) 额枋 (fāng) 藻井 (zǎo)

矫健 (jiǎo) 妃嫔 (pín) 修缮 (shàn) 迥然不同 (jiǒng)

词语积累

玲珑：精巧细致。

湛蓝：深蓝。

布局：全面安排。

肃穆：严肃而恭敬。

幽雅：幽静而雅致。

悠扬：形容声音时高时低，和谐动听。

井然有序：形容整齐的样子。

初读文本

读课文第一节和最后一句，你能发现建筑物说明文写作上的一般规律吗？





我们的发现：

开篇一般要交代：建筑物的地位、地理位置、建造年代。

最后要总结：

点明了故宫的特征是：宏伟的建筑群；和谐统一的布局

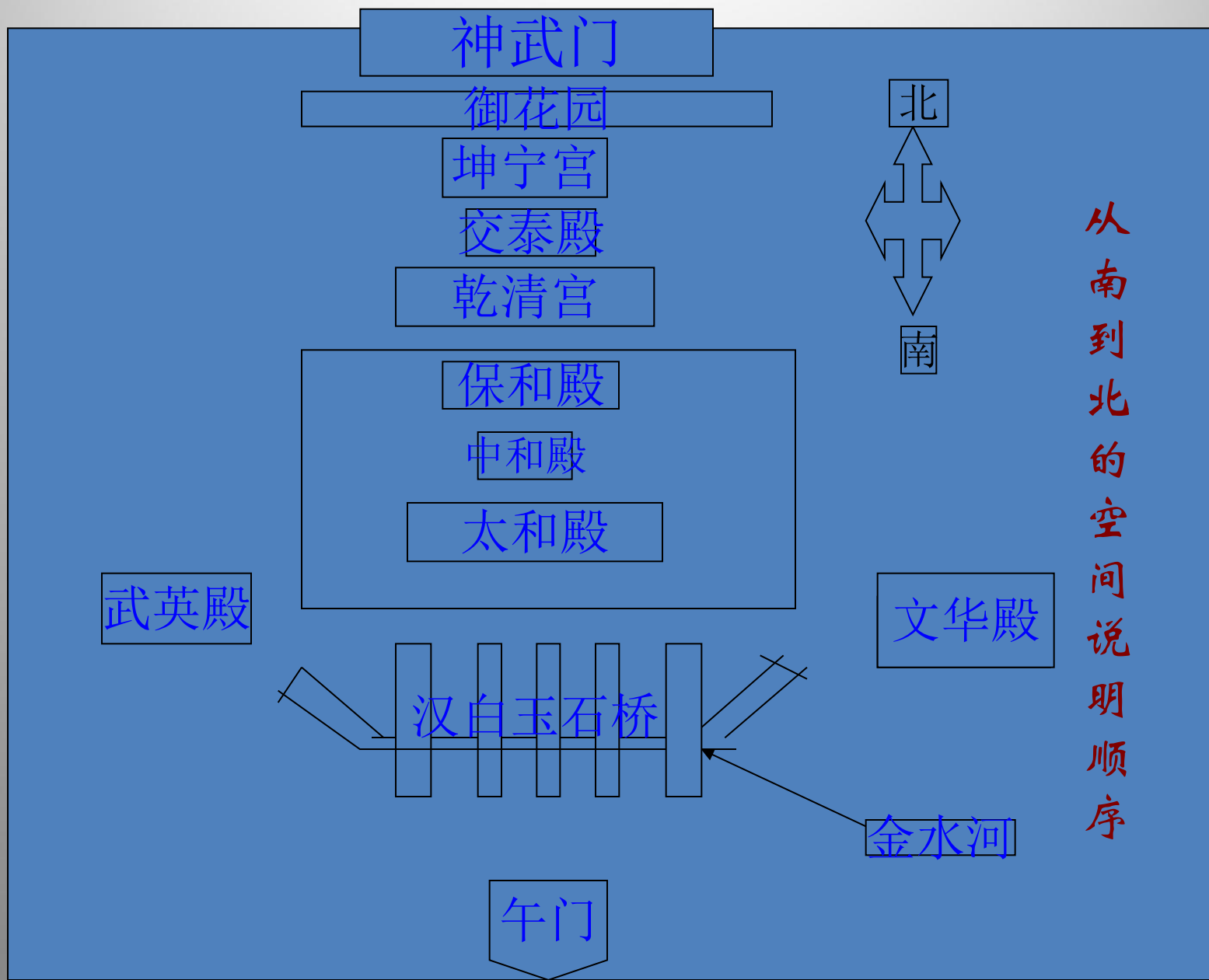
采用了总---分---总的结构特点。

抓住了事物的特征后，作者按照什么顺序，向我们介绍了哪些建筑？





按文章的说明顺序填写下面的故宫示意图。



整体感知

1、故宫整体有什么特点？

宏大壮丽、建筑精美、布局统一

2、故宫的整体布局可分为两部分，从哪个段落可以看出？每部分的主要建筑有哪些？

第一部分：“前朝”，广场以南，主要建筑是三大殿—太和殿、中和殿、保和殿。

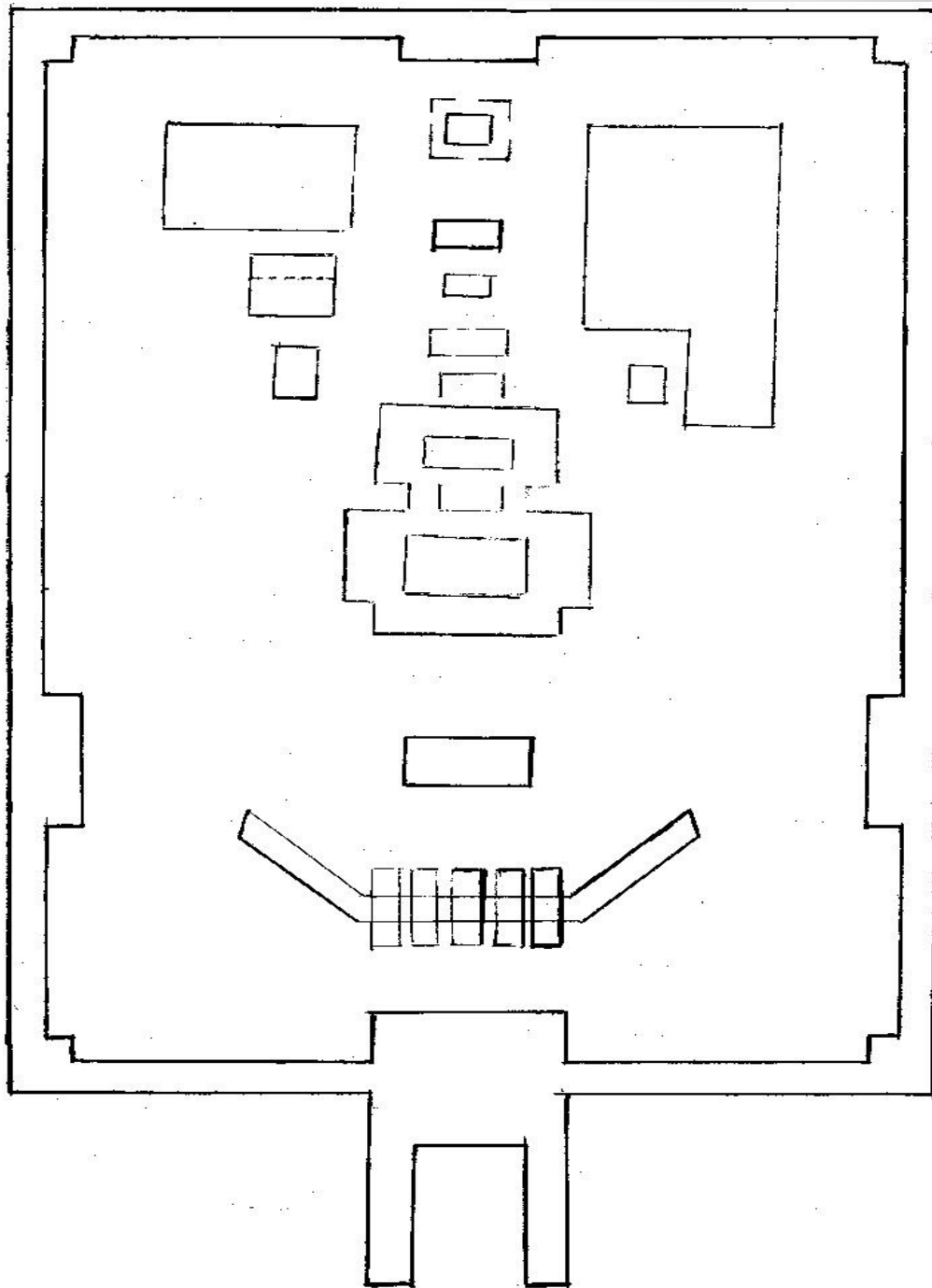
第二部分：“内廷”，广场以北，主要建筑是后三宫—乾清宫、交泰殿、坤宁宫。

3、故宫的说明顺序及说明的结构？

以**空间**为顺序，从南到北进行说明

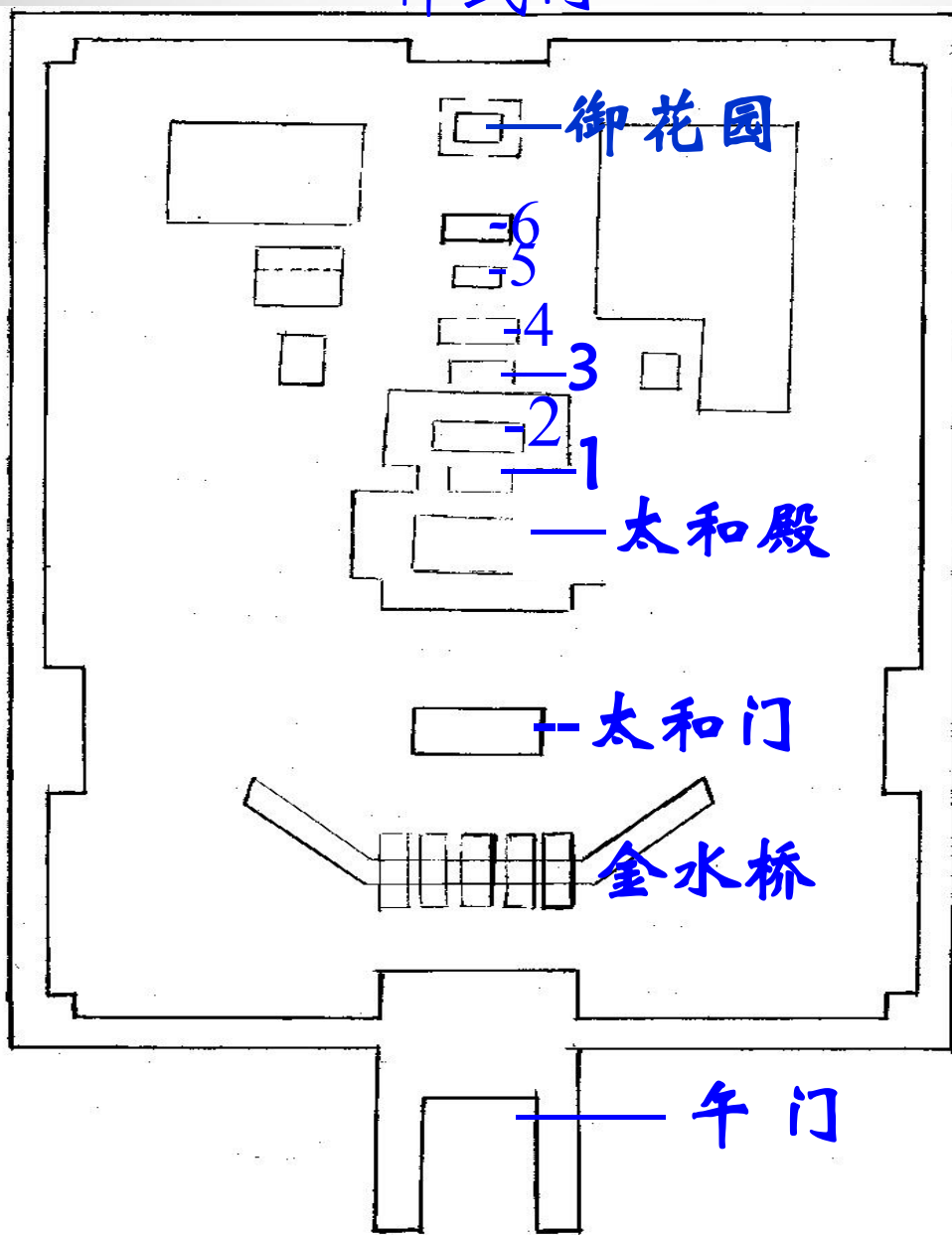
总说和分说相结合，**总分总**结构

默读课文，
按文章的内容
填写这个图。



故宫示意图

西华门



东华门

1. 中和殿
2. 保和殿
3. 乾清门
4. 乾清宫
5. 交泰殿
6. 坤宁宫

第二段：

1. 故宫的总体特征是什么？

宏大壮丽、建筑精美、布局统一，集中体现我国古代建筑艺术的独特风格。

2. 本段主要运用了什么说明方法？作用是什么？

列数字；用具体准确的数字生动的说明故宫的整体布局、外观概貌，体现故宫宏大壮丽的特点。

第五段：

1. 太和殿的外观颜色有什么特点？找出相关的词语。

词语有湛蓝、金黄色、青蓝点金、贴金彩画、红色大柱、金锁窗、朱漆门。以红黄为主，红色代表着吉祥、喜庆，黄色代表雍容富贵，是皇权的体现；

2. 本段用了什么说明顺序？

从屋顶——殿檐——额枋——梁柱到门窗，从上到下的空间顺序。

3. 这一段主要用了什么说明方法？请从文中找到具体的语句。

列数字：“高28米，面积2380多平方米。”

第七、八段

1. 太和殿位置在哪里？用途是什么？

位置：中轴线上； 用途：举行重大典礼

3. 作者为什么要把太和殿作为解说的重点？

太和殿是前朝以至整个故宫的重点建筑物，是封建皇帝行使统治权利和举行重大典礼的场所，另外它在整个建筑群中最具代表性。

第十一段

1. 本文哪些段落介绍的是前朝，哪些是内廷呢？

第3-10段讲前朝，12-14段讲内廷

2. 第11段 在文中起什么作用？

第11段在文中起承上启下的作用。

3. 仿佛进入苏州园林的是故宫的哪处建筑？
运用了什么说明方法？

御花园；打比方。

第十六段：

文章最后一段为全文作总结，找找看：
写从景山回望故宫全貌的句子在哪里？

站在景山的高处望故宫，重重殿宇，
层层楼阁，道道宫墙，错综相连，而井然有序。

故宫博物院

(1-2) 总：位置：历史、建筑地位、总体布局、外观概貌、建筑总特点。

分

| | | |
|--------------------|----------------------|-------------------|
| 前朝 (三大殿) (3—10) | 外形 内景 位置 用途 | 太和殿 中和殿 保和殿 |
| | | |
| | | |
| | | |

(11) —— 承上启下

| | |
|---------------|------------|
| 内廷 (12-15) | 后三宫 御花园 |
| | |

(16) 总 回望故宫，强调艺术特点。

规模宏大，建筑精美，布局统一，风格独特。

空间顺序 (南——北) + 游踪

2. 试举例说明本文的主要说明方法。

分类别：如介绍三大殿及后三宫——使文章层次分明。

列数字：如“御花园面积不大，有大小建筑二十座”。——说明御花园建筑之多。

作比较：如“这里的建筑布局，环境气氛，和前几部分迥然不同。”——突出事物的特点。

打比方：如“仿佛进入苏州园林。”——形象、直观地说明御花园的园林特色。

举例子、摹状貌：如“有双龙戏珠，单龙翔舞，有行龙、升龙、降龙，多姿多态，龙身周围还衬托着流云火焰。”——形象生动地说明了腾龙的姿态。

归纳总结

说明对象：故宫博物院

说明对象的特征：宏大壮丽、建筑精美、
布局统一、独特风格

说明顺序：空间顺序

说明方法：分类别 列数字 打比方 作比较

说明语言：准确

说明类别：事物说明文

通读课文，体会作者写作时流露的**感情**。

对建筑文物的精美，劳动人民的智慧，历史价值

——爱 赞美

对封建统治中心，为封建统治服务的皇帝

——憎恨 揭露

学习本文后在写作说明文上有什么启示

◆抓住说明对象的特点：故宫——宏大壮丽、布局统一、建筑精美、风格独特。

◆合理安排说明顺序：参观建筑物——空间方位顺序为主，选定立足点，交代清楚方位词。

◆突出重点：一组建筑物要突出重点，体现特点。如文中重点介绍太和殿来体现特点。





妙笔生花

按照空间顺序向别人介绍你们的学校或你们的教室。

要选好立足点，抓住事物的特征，重点突出。

