

阳关三叠

渭城曲

渭城朝雨邑轻尘；
客舍青青柳色新。
劝君更进一杯酒；
西出阳关无故人。

渭城曲



西出阳关无故人

凉州词

王之涣

黄河远上白云间，
一片孤城万仞山。
羌笛何须怨杨柳，
春风不度玉门关。



春风不度玉门关



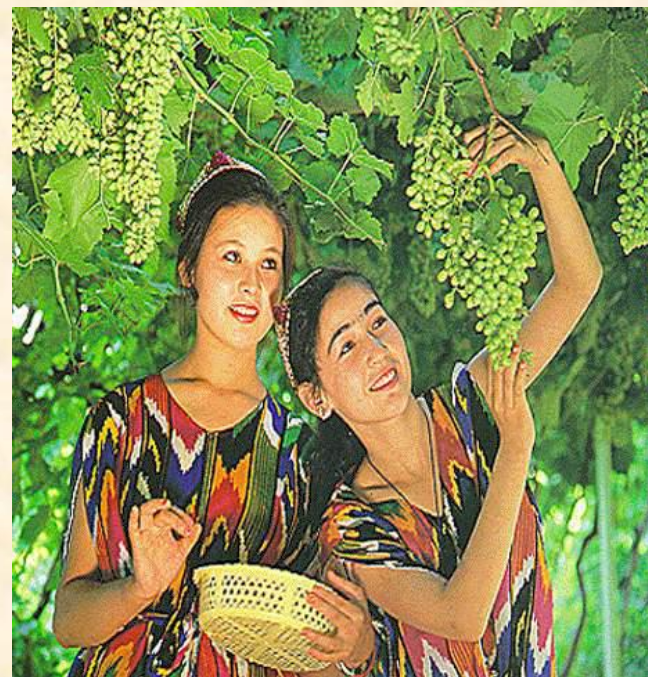


两汉时期人们把今天甘肃玉门关和阳关以西也就是现在新疆地区和更西的地方称为西域

雪山



“地势高敞，人广昌盛”——吐鲁番（高昌）







汉通西域和丝绸之路



自主学习：

1、西域的地理范围？

西域与匈奴的关系？

西汉与西域是否存在共同的敌人？

张骞第一次出使西域的时间、目的、结果？

张骞第二次出使西域的时间、目的、影响？

2、张骞通西域的影响？

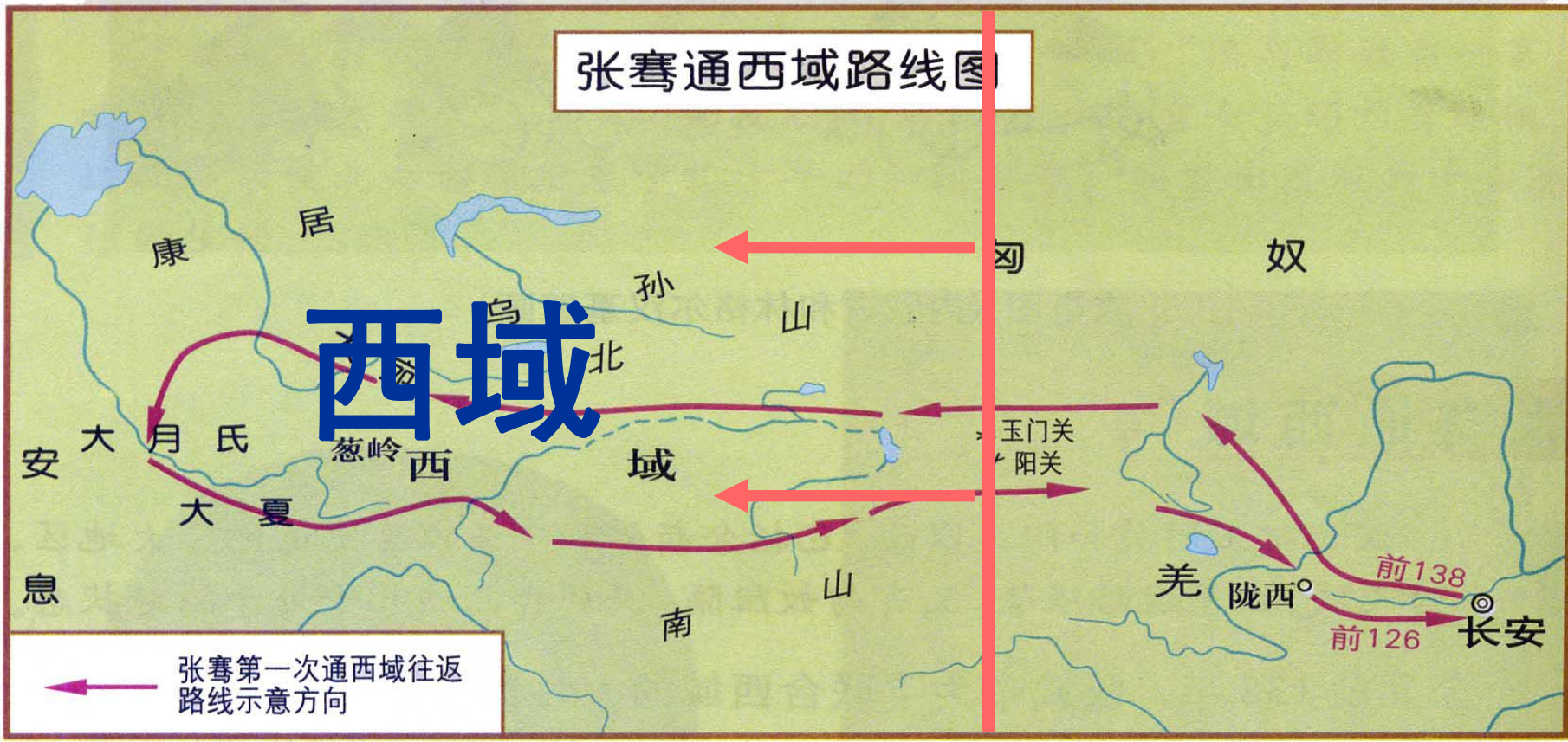
3、陆上丝绸之路开辟的路线？

海上丝绸之路的路线？

4、班超经营西域时间？目的？影响？

一、张骞通西域

1、西域的地理概念



长安	今陕西西安西北	大月氏	在今阿姆河流域	乌孙	在今伊犁河及伊塞克湖一带
陇西	郡治在今甘肃临洮	大宛	在今中亚费尔干纳盆地	大夏	在今兴都库什山与阿姆河之间
阳关	今甘肃敦煌西南	康居	在今中亚哈萨克斯坦南部及锡尔河中下游	安息	在今伊朗高原和两河流域
玉门关	今甘肃敦煌西北			葱岭	今帕米尔高原和喀喇昆仑山

自主学习：

1、西域的地理范围？

西域与匈奴的关系？

西汉与西域是否存在共同的敌人？

张骞第一次出使西域的时间、目的、结果？

张骞第二次出使西域的时间、目的、影响？

2、张骞通西域的影响？

3、陆上丝绸之路开辟的路线？

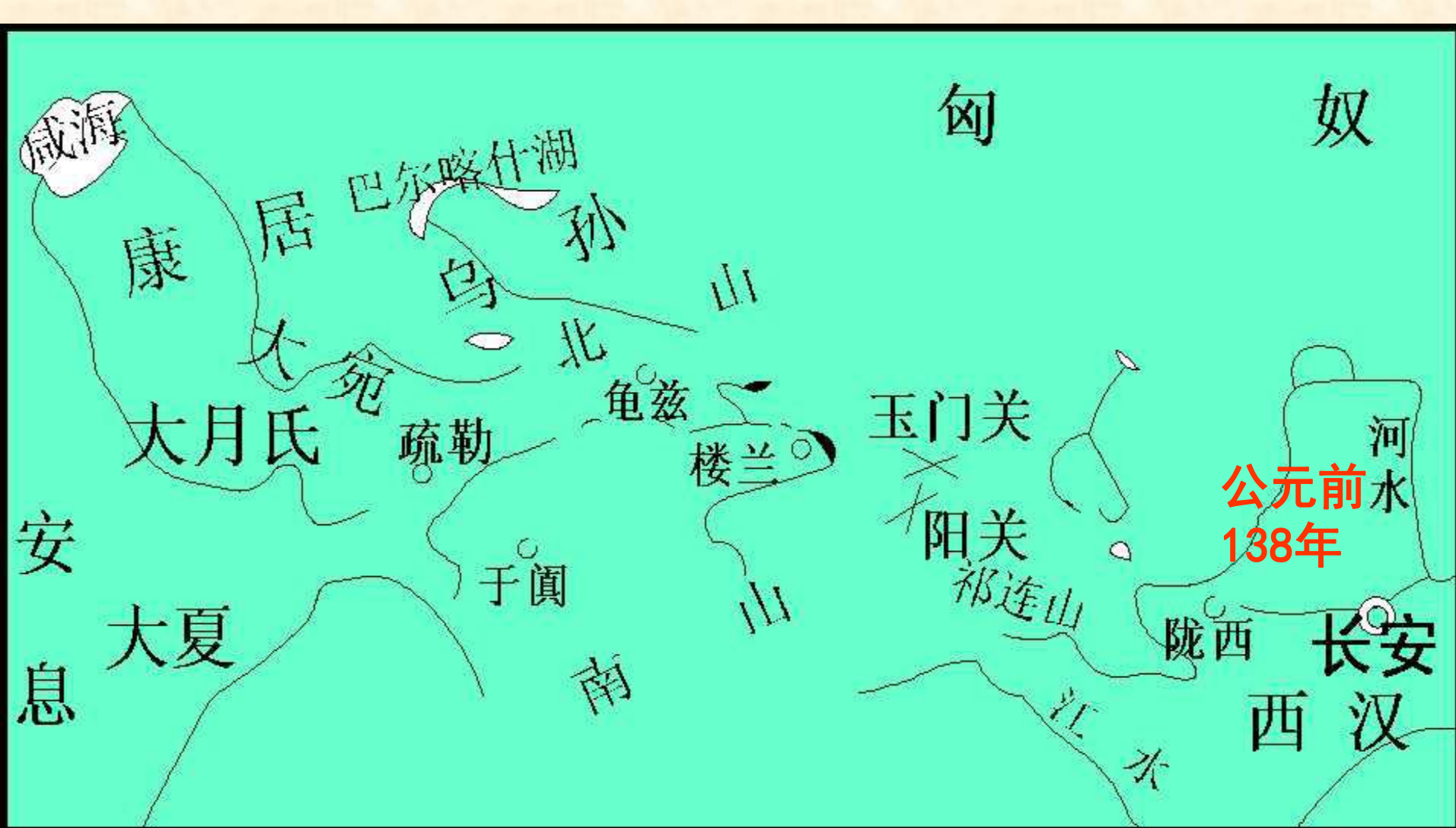
海上丝绸之路的路线？

4、班超经营西域时间？目的？影响？

公元前138年第一次出使







张骞出使西域路线图



单于：你们要去月氏做什么？

张骞：奉汉朝皇帝之命，去月氏商谈交易、互通有无的事。

单于：哼哼，怎么能从我这里过去呢？如果我派使者去越国，汉朝肯让我们通过吗？

张骞：我张骞只是个使者，与战事无关，请下令放行吧！



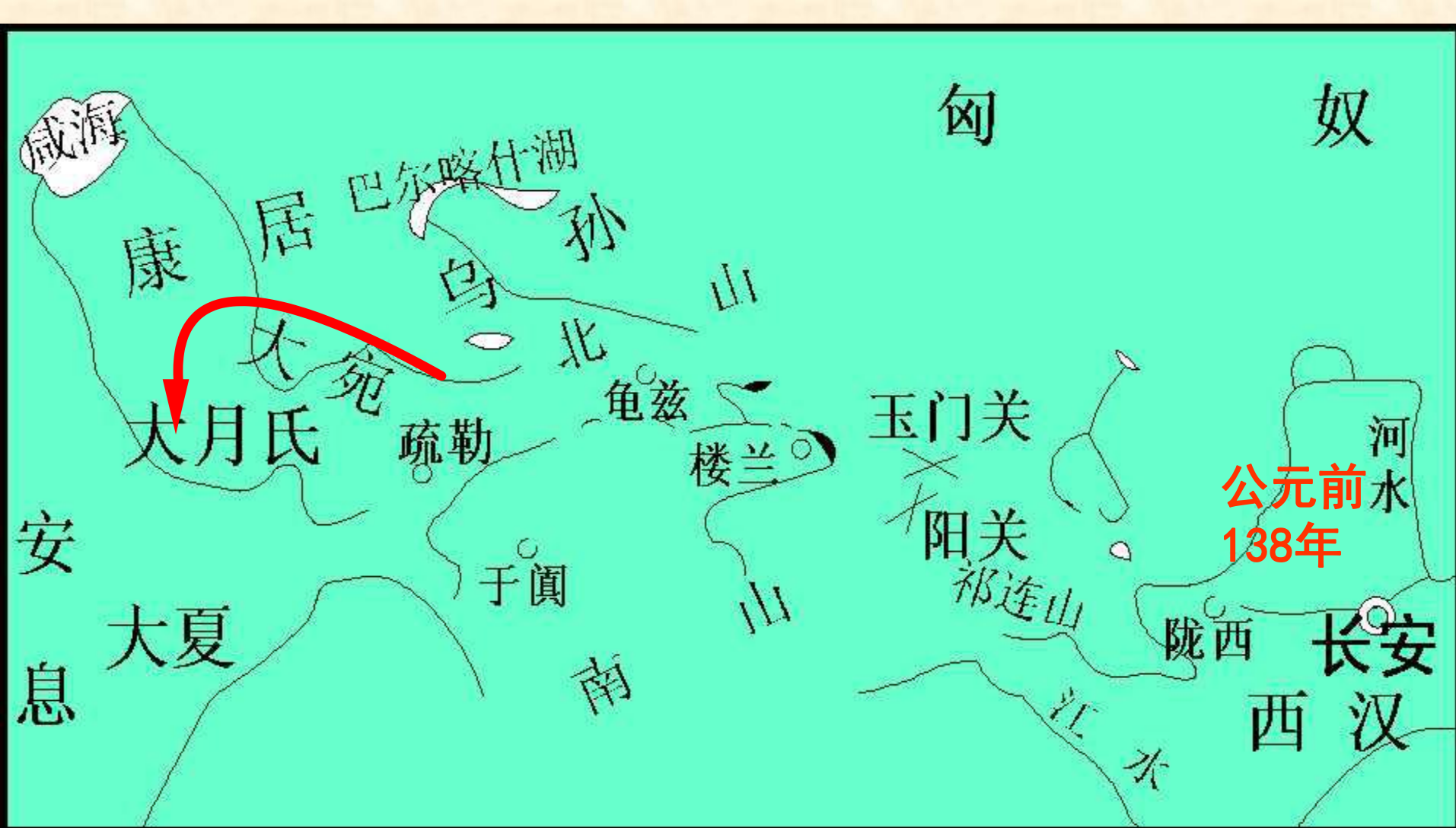
单于：不，既来到这儿，你们就走不了啦！我不会亏待你。你这么年轻壮实，不如找个我们这里的女人，生儿子，过日子吧！哈哈哈哈哈……



解说：张骞一行人被匈奴强行分开，送到各处去严加看管。张骞和堂邑父住在一起，这一住就是十年。不管匈奴人怎么样拉拢、软化，张骞始终没有忘记自己的使命。



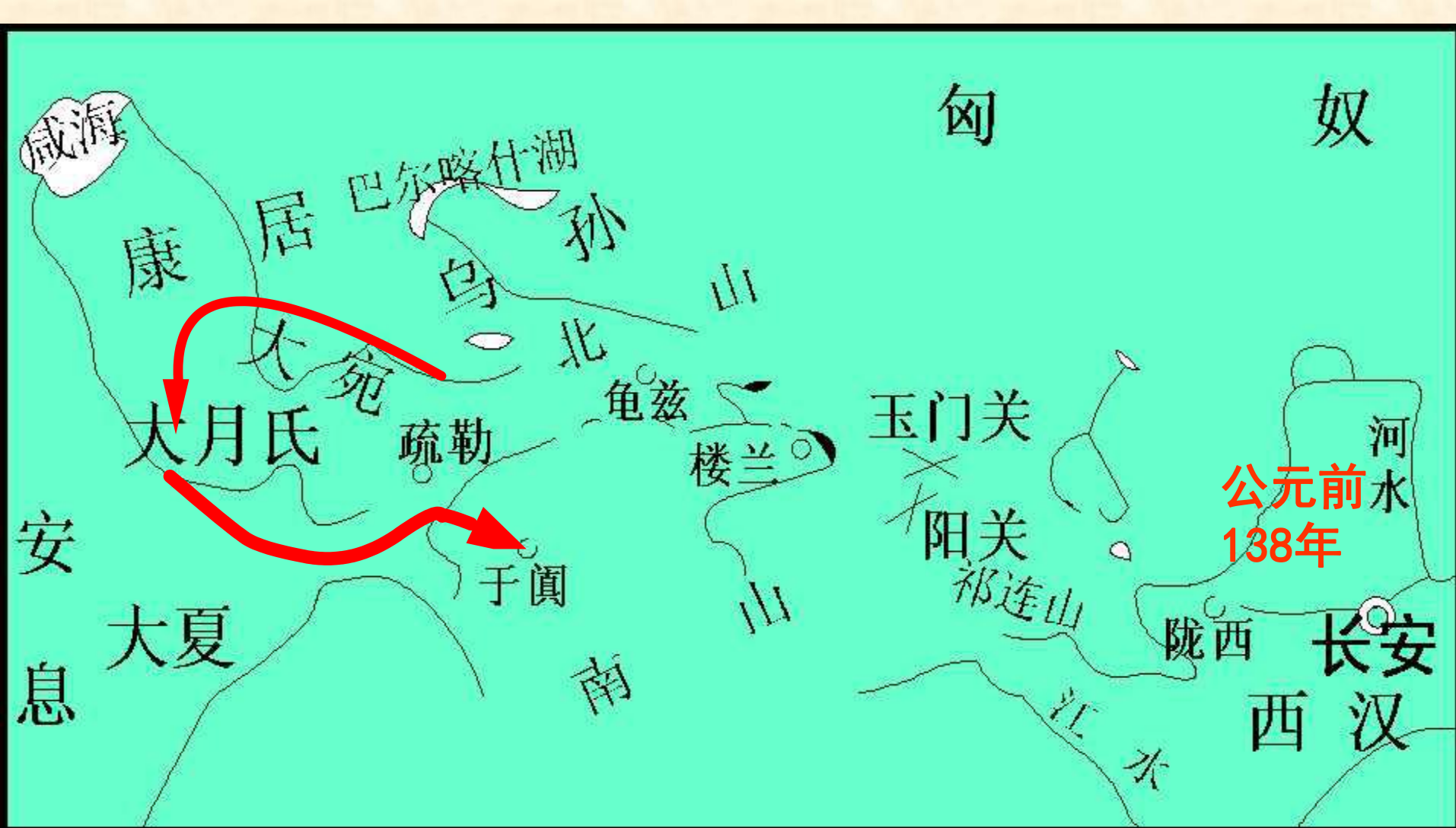
时间一长，匈奴人放松了戒备。一天，趁匈奴人不在身边，他和堂邑父骑上快马就逃走了。



张骞出使西域路线图



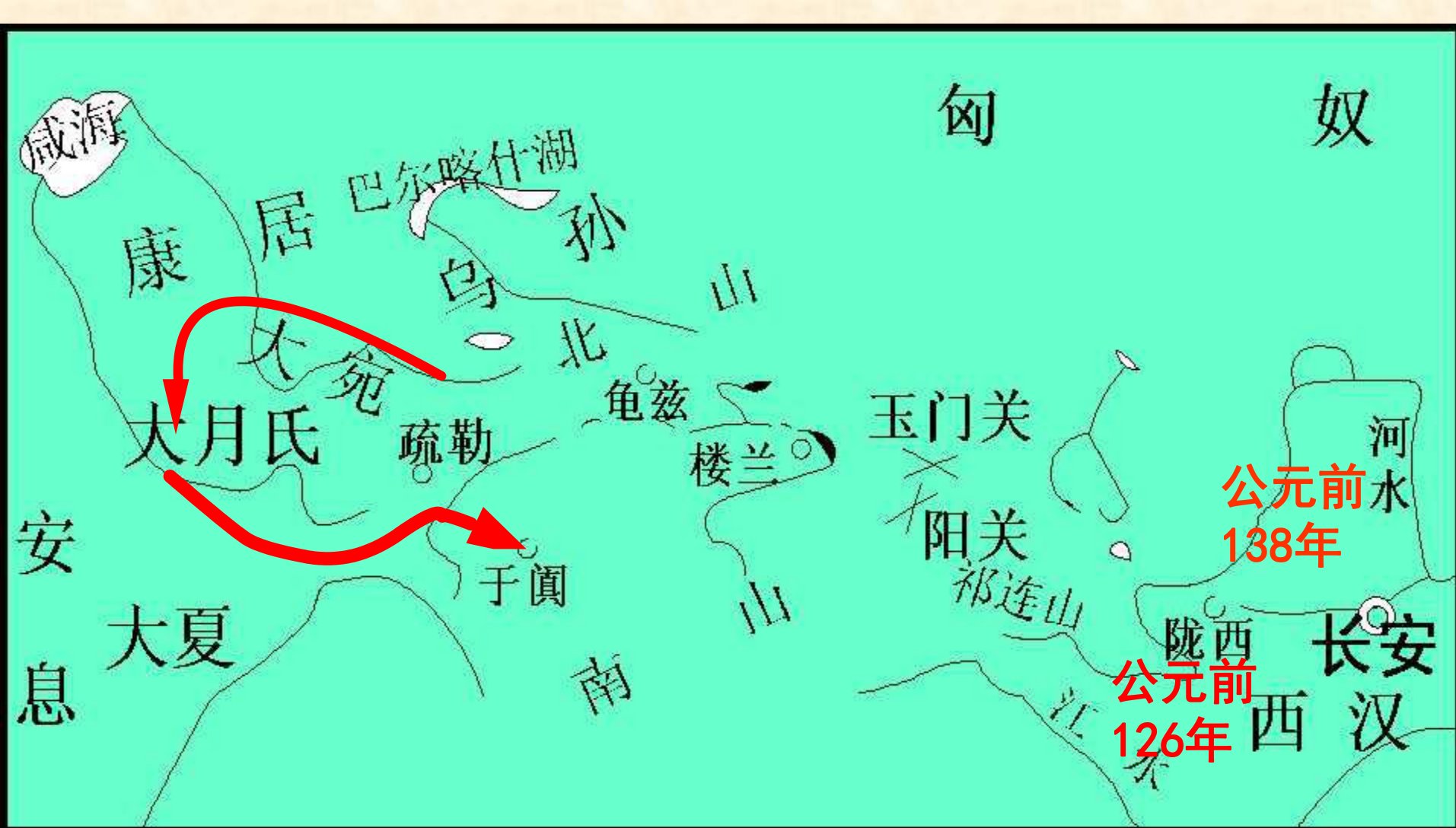
他和大月氏人一起生活了一年多，当地人都很喜欢他。等到他离开的时候，大月氏人都恋恋不舍，希望他再来。



张骞出使西域路线图



不料在回来的路上，又被匈奴人俘获了。张骞有了第一次的经验，不动声色等待着时机。一年以后，匈奴发生内乱，他索性带着匈奴妻子和堂邑父逃回了汉朝。



张骞出使西域路线图

自主学习：

1、西域的地理范围？

西域与匈奴的关系？

西汉与西域是否存在共同的敌人？

张骞第一次出使西域的时间、目的、结果？

张骞第二次出使西域的时间、目的、影响？

2、张骞通西域的影响？

3、陆上丝绸之路开辟的路线？

海上丝绸之路的路线？

4、班超经营西域时间？目的？影响？

公元前119年，第二次出使



张 骞：我们先到最近的乌孙。到了乌孙之后，如果道路通畅，我们就要派出各位副使，到别的地方去啦！

众 人：好啊！快走吧！

解 说：张骞这一次出使，想法避开了匈奴人，顺利地到达了乌孙国，向国王昆莫传达了汉天子的旨意，赠送了礼品。

自主学习：

1、西域的地理范围？

西域与匈奴的关系？

西汉与西域是否存在共同的敌人？

张骞第一次出使西域的时间、目的、结果？

张骞第二次出使西域的时间、目的、影响？

2、张骞通西域的影响？

3、陆上丝绸之路开辟的路线？

海上丝绸之路的路线？

4、班超经营西域时间？目的？影响？

自主学习：

1、西域的地理范围？

西域与匈奴的关系？

西汉与西域是否存在共同的敌人？

张骞第一次出使西域的时间、目的、结果？

张骞第二次出使西域的时间、目的、影响？

2、张骞通西域的影响？

3、陆上丝绸之路开辟的路线？

海上丝绸之路的路线？

4、班超经营西域时间？目的？影响？

1、促进并加强了西域通汉朝的政治、经济、文化的交流。

2、为西域都护的设立创造了条件。

3、也为丝绸之路的开通奠定了基础。从此，天山南北成为中西方交通的桥梁。

张骞通西域后

从西域传入中原

良种马，葡萄、石榴、苜蓿、胡（核）桃、胡(黄)瓜、胡萝卜、大蒜、蚕豆、芝麻等植物，琵琶等乐器，歌舞、魔术……

丝绸、漆器、金属工具，铸铁、开渠、凿井等技术、

从中原传到西域



西域汗血马(原产地大宛)



张骞出使西域的重要结果：
设西域都护。

秦朝疆域

西汉疆域



设立西域都护（公元前60年）



西汉疆域图

自主学习：

1、西域的地理范围？

西域与匈奴的关系？

西汉与西域是否存在共同的敌人？

张骞第一次出使西域的时间、目的、结果？

张骞第二次出使西域的时间、目的、影响？

2、张骞通西域的影响？

3、陆上丝绸之路开辟的路线？

海上丝绸之路的路线？

4、班超经营西域时间？目的？影响？

二、丝绸之路

1. 陆上丝绸之路



欧洲

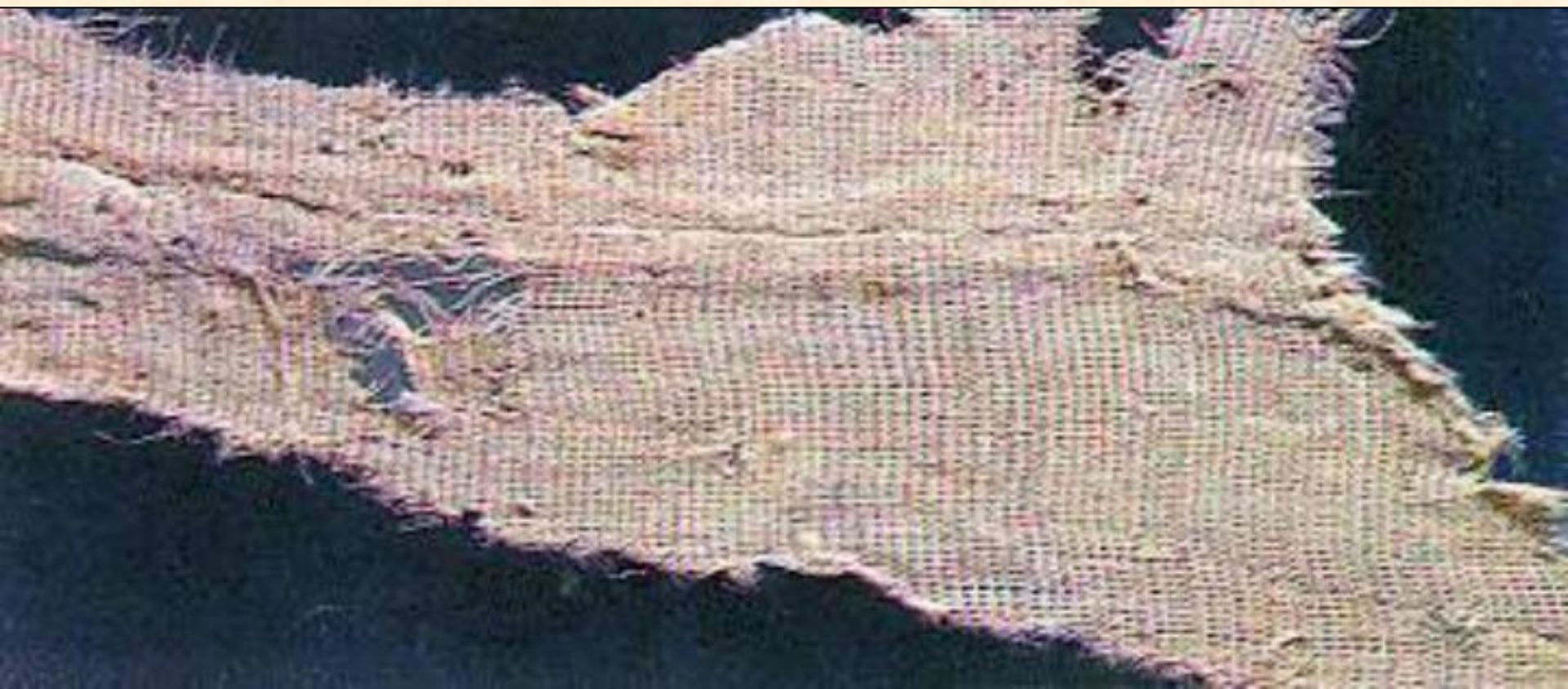
西亚

今新疆境内

河西走廊

长安

丝绸之路出土文物(东汉织物罗)



丝绸之路出土文物(蜡染棉布)



丝绸之路景1 (沙漠中穿行的商队)



丝绸之路景2(敦煌鸣沙山月牙泉)



丝绸之路景3 (敦煌莫高窟)



楼兰美女



清秀的娥眉，深邃凹陷的双眼，薄唇轻抿，俊美而忧郁
楼兰美女
复原图



帕米尔高原



天山天池

自主学习：

1、西域的地理范围？

西域与匈奴的关系？

西汉与西域是否存在共同的敌人？

张骞第一次出使西域的时间、目的、结果？

张骞第二次出使西域的时间、目的、影响？

2、张骞通西域的影响？

3、陆上丝绸之路开辟的路线？

海上丝绸之路的路线？

4、班超经营西域时间？目的？影响？

2、海上丝绸之路



材料一：张骞一行百余人从长安起程，向西行进。一路上爬山过河，穿过沙漠，日晒雨淋，风吹雪打，环境险恶。当他们来到河西走廊一带时，就被匈奴骑兵发现，一行人全部被俘。单于把他们分散开去放羊牧马，并严加管制。还给张骞娶了匈奴女子为妻，一是监视他，二是诱使他投降。但是不管匈奴人如何拉拢软化，张骞始终坚贞不屈，时刻不忘自己的使命，一直在等待时机，准备逃跑。整整过了十个春秋，匈奴的看管才放松了。张骞乘机逃走，继续向西行进。奔波了好多天，饿了就打飞鸟、野兽，渴了就喝禽兽的血。终于到达了大月氏.....

根据材料，请同学们找出张骞通西域遇到了哪些困难？

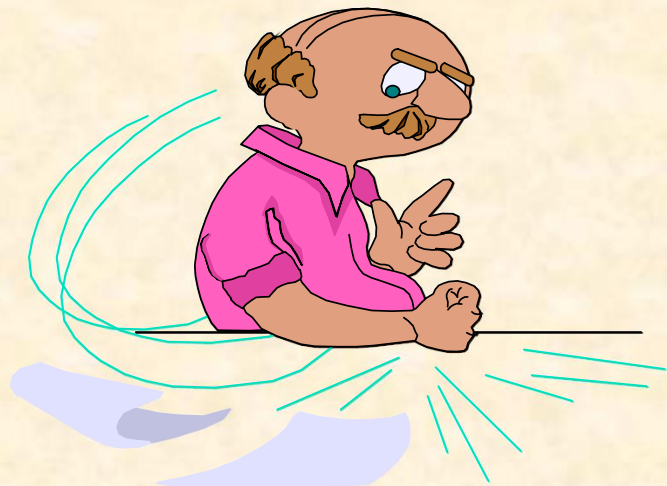
时光隧道

假如你是生活在汉代长安的一位商人，曾经沿着丝绸之路到欧洲的大秦做过生意。请你展开丰富的想象，介绍一下你的经历。

要求：1、忠于史实

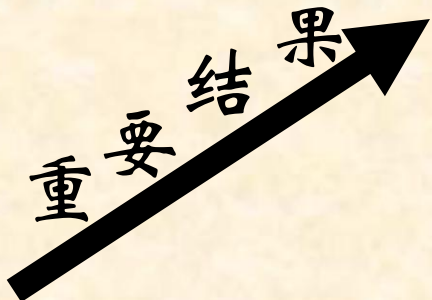
2、情节动人

3、形成不少于100字的文字

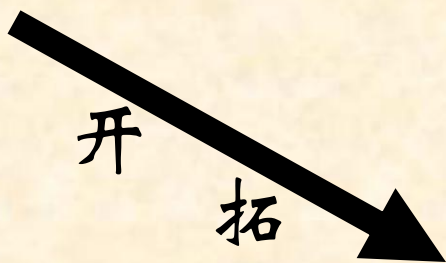


小结：

张
骞
通
西
域



设西域都护，
把西域纳入政
府管辖范围内



丝绸之路

促进中外经济文化交流