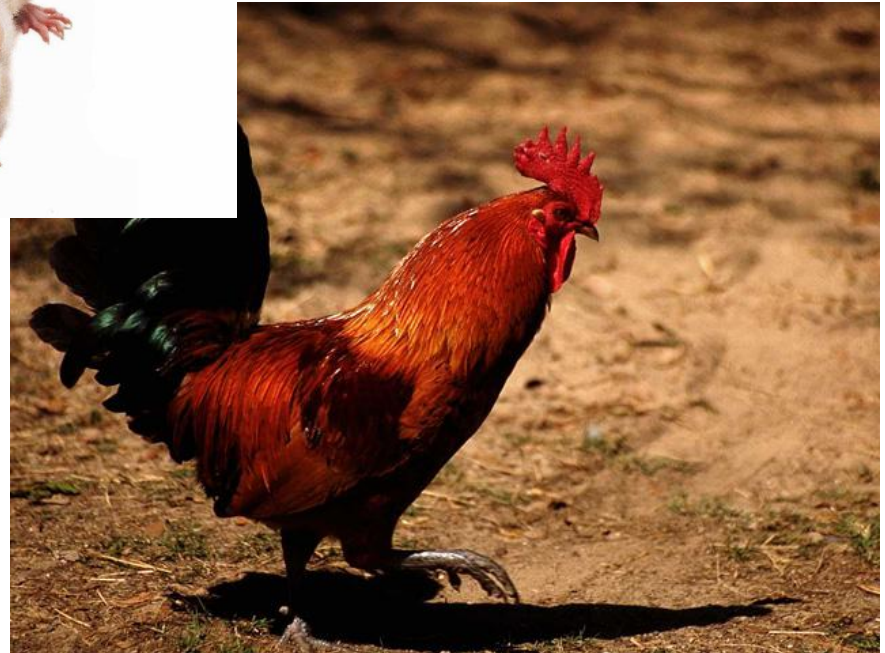
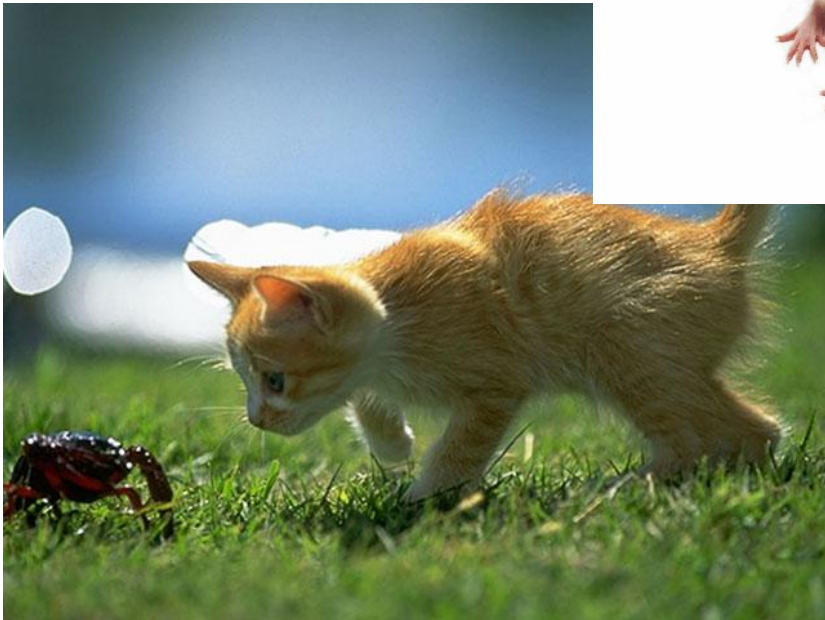


第二节

调查我们身边的生物







科学探究的基本方法

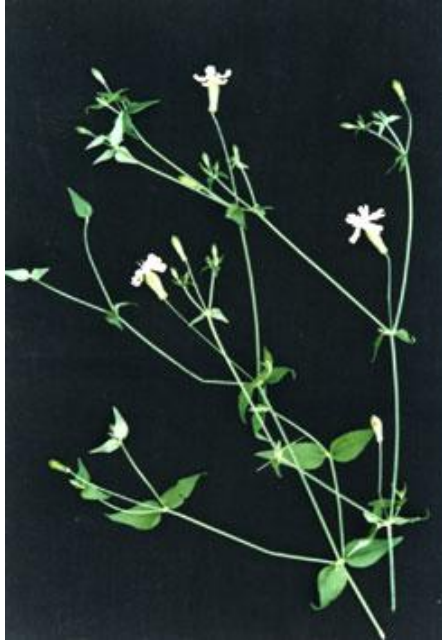
- 观察法
- 调查法
- 收集和分析资料法
- 实验法

怎样调查呢



这就要对调查做一个计划。

比如：



- 你为什么调查？你要调查什么？
- 你用什么方式和工具进行调查？
- 你调查的工作步骤是什么呢？

你为什么调查？或你要调查什么？

————调查目的

比如：

- 我想了解校园的草坪上有哪些生物。
- 我想知道池塘里有几种颜色的青蛙。
- 我想知道水中的蛇和山上的蛇有什么不同。

调查的目的

调查是科学探究的常用方法之一，我国的森林资源五年清查一次是调查，人口普查也是调查。

你用什么方式和工具进行调查？

————材料和用具

- 材料和用具需要根据调查的内容而定。
- 一般先要写一张调查表。
- 要用笔记录。

调查表的设计

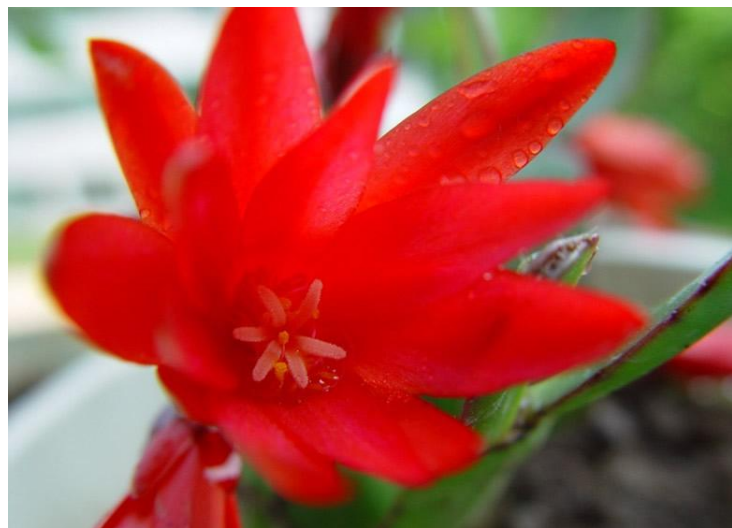
调查人		班级	
调查地点		调查时间	天气情况
生物名称	数量		生活环境

一张调查表必备的栏目有哪些？

固定内容：调查人、班级、调查地点、调查时间、有的还有调查时的天气情况

自行设计内容：与具体调查内容有关

作业：设计一份调查我班同学身高、体重的调查表



你调查的工作步骤是什么？

——方法步骤

- 1、选择调查范围
- 2、分组
- 3、设计调查路线
- 4、调查记录
- 5、归类
- 6、将归好类的生物的资料进行整理，写在笔记本上。

调查的过程

注意事项：

调查中应注意安全第一，
发扬互相帮助的作风。并注意
爱护生物资源

调查的过程

实地调查



调查要仔细，注意不容易发现的生物种类，详细记录

结果整理

统计：调查到的生物种类有多少？

归类：按不同分类标准分。

例如可分为：

- 1、按形态结构分：动物、植物、其他生物
- 2、按生活环境分：陆生动物、水生动物
- 3、按用途分：作物、家禽、家畜、宠物

小结：

一、一般过程：

- 1、确定调查目的和范围。
- 2、分组
- 3、准备调查材料。
- 4、确定调查路线。
- 5、作好调查记录

二、注意事项：

调查中应注意安全第一，发扬互相帮助的作风。并注意爱护生物资源。

你会给下面的生物归类吗？

乌贼、蜜蜂、鸡冠花、珊瑚虫、
鲤鱼、美人蕉、狗、马、玫瑰、
小麦、棉花、玉米、大雁、海带



技能训练

