

第七节



哺乳动物



通过本节学习，你将知道：

- 1、哺乳动物的主要特征是什么？
- 2、哺乳动物与人类的生活有什么关系？

一、多种多样的哺乳动物

观看课本P₃₇图片：

野马、非洲象、猕猴、鲸、鼯鼠、蝙蝠……



上图争相吃奶的小狗多可爱！哺乳动物用乳汁哺育幼崽。小动物一般在出生后，就会吮吸乳汁。与其他抚育后代的方式相比，哺乳有什么优越性？

你能说出下面几种动物的名称吗？



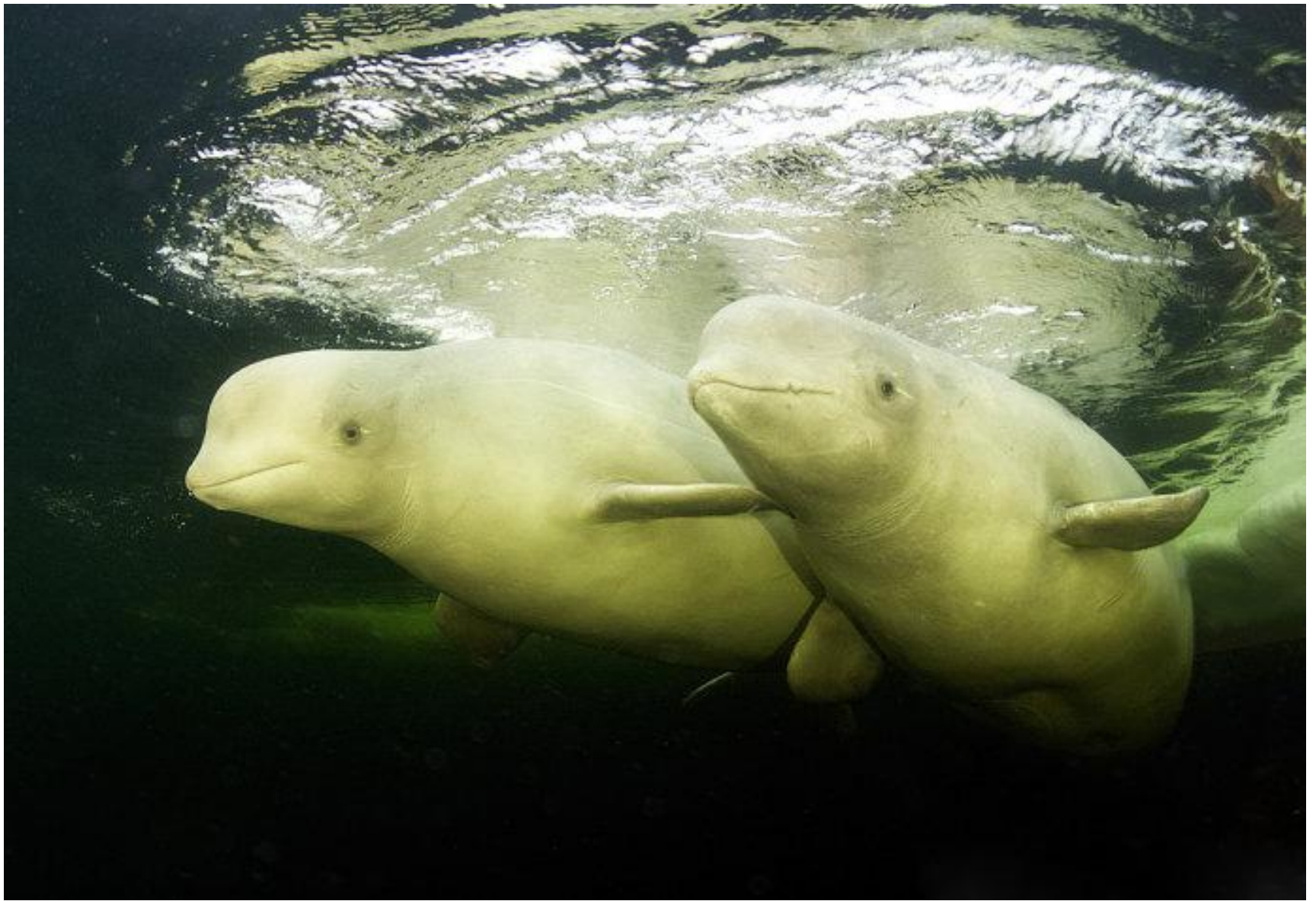
猕猴：在森林里群居生活，栖息在树上，以野果为食，也吃鸟卵和昆虫。



野马：栖息于草原、荒漠，原分布于我国新疆北部等地。野生的野马已经灭绝，我国于20世纪80年代从欧美重新引入野马，经饲养后放归野外。



非洲象：陆地最大的哺乳动物，栖息于森林和稀树草原，主要吃香蕉等果实及树叶、树皮。



鲸：海洋中的大型哺乳动物。

探究主题 一

哺乳动物的主要特征



1. 除鲸等少数水生种类的体毛退化以外，哺乳动物的体表都被毛。体毛有很好的保温作用。

2. 胎生、哺乳



胎生：绝大多数哺乳动物的胚胎在雌性体内发育，通过胎盘从母体获得营养，发育到一定阶段后从母体中产出。

哺乳：雌性用自己的乳汁哺育后代，使后代在优越的营养条件下成长。

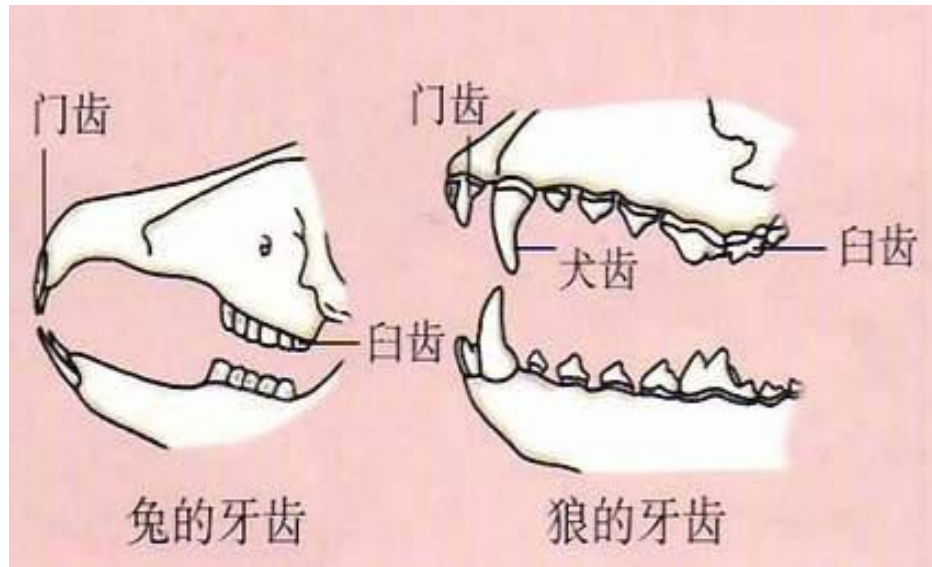
[问题]为什么胎生、哺乳提高了哺乳动物后代的成活率？

提示：（1）胚胎在母体里发育，母体直接产出幼崽。胎生比卵生提高了后代的出生存活率。

（2）母体都有乳腺，能分泌乳汁哺育幼崽，在短时间内解决了幼崽的温饱和营养问题，因而大大提高了后代的成活率、增强了对自然环境的适应能力。



3. 用牙齿撕咬、切断和咀嚼食物

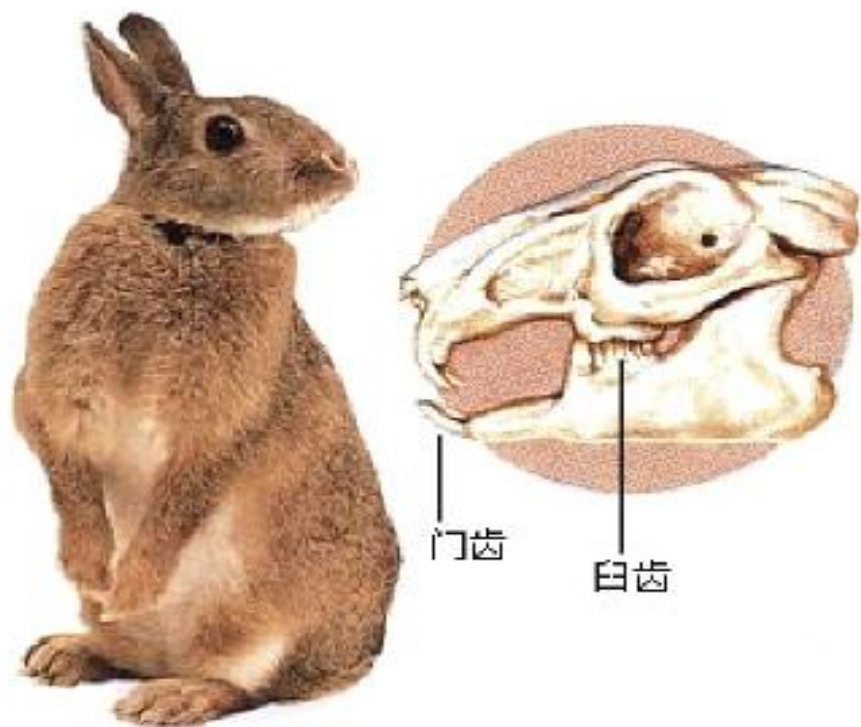


兔牙齿分为门齿和臼齿，门齿适于切断食物，臼齿适于磨碎食物，与食草生活相适应；

狼的牙齿除具有门齿和臼齿外，还有犬齿，适于撕裂食物，与食肉生活相适应。

牙齿的分化既提高了哺乳动物摄取食物的能力，又增强了对食物的消化能力。

家兔的牙齿



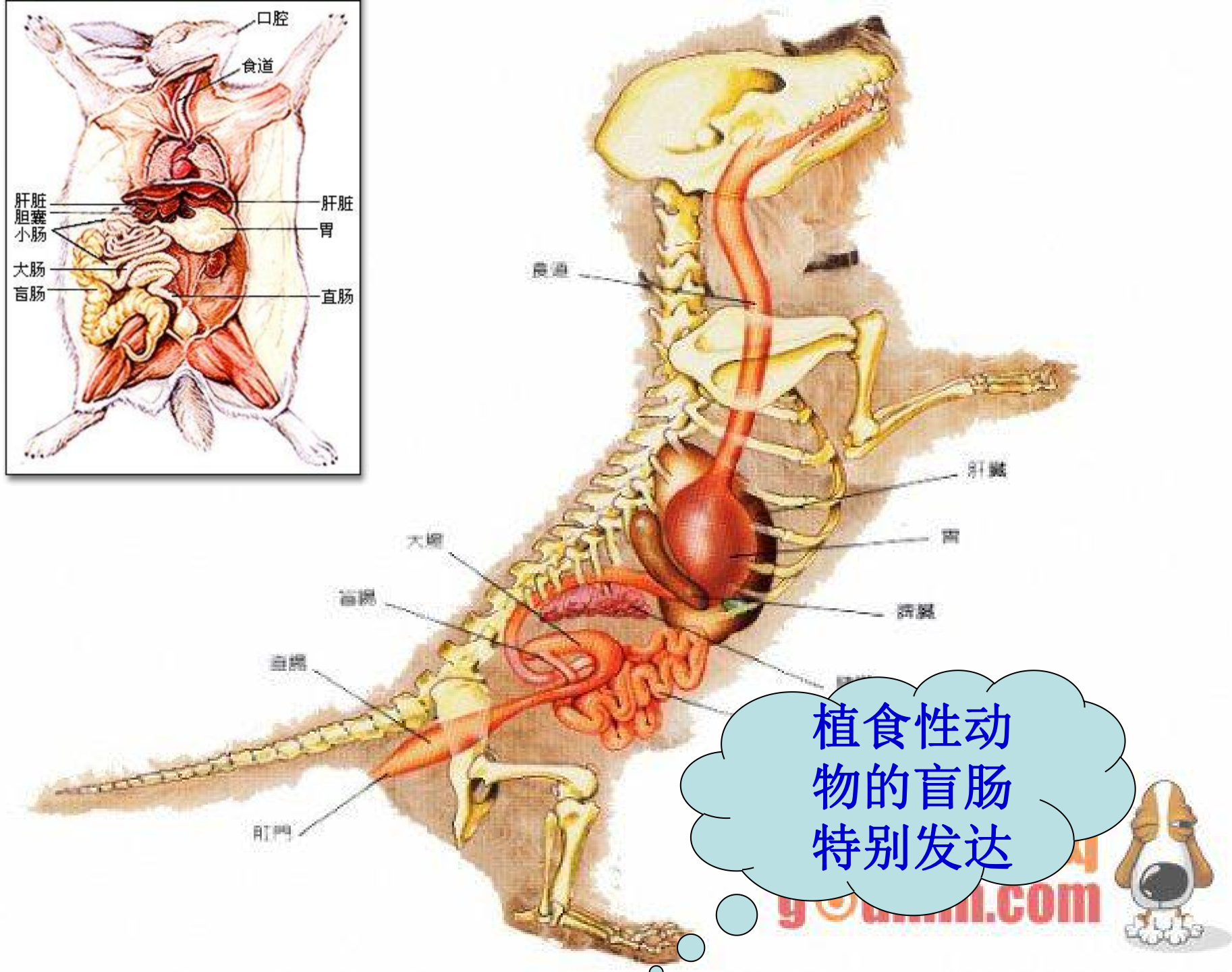
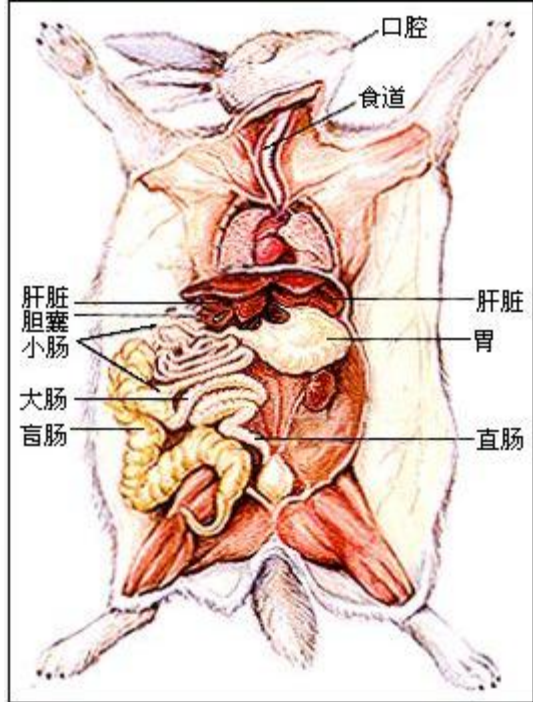
门齿，适于切断食物

臼齿，适于磨碎食物

虎的牙齿



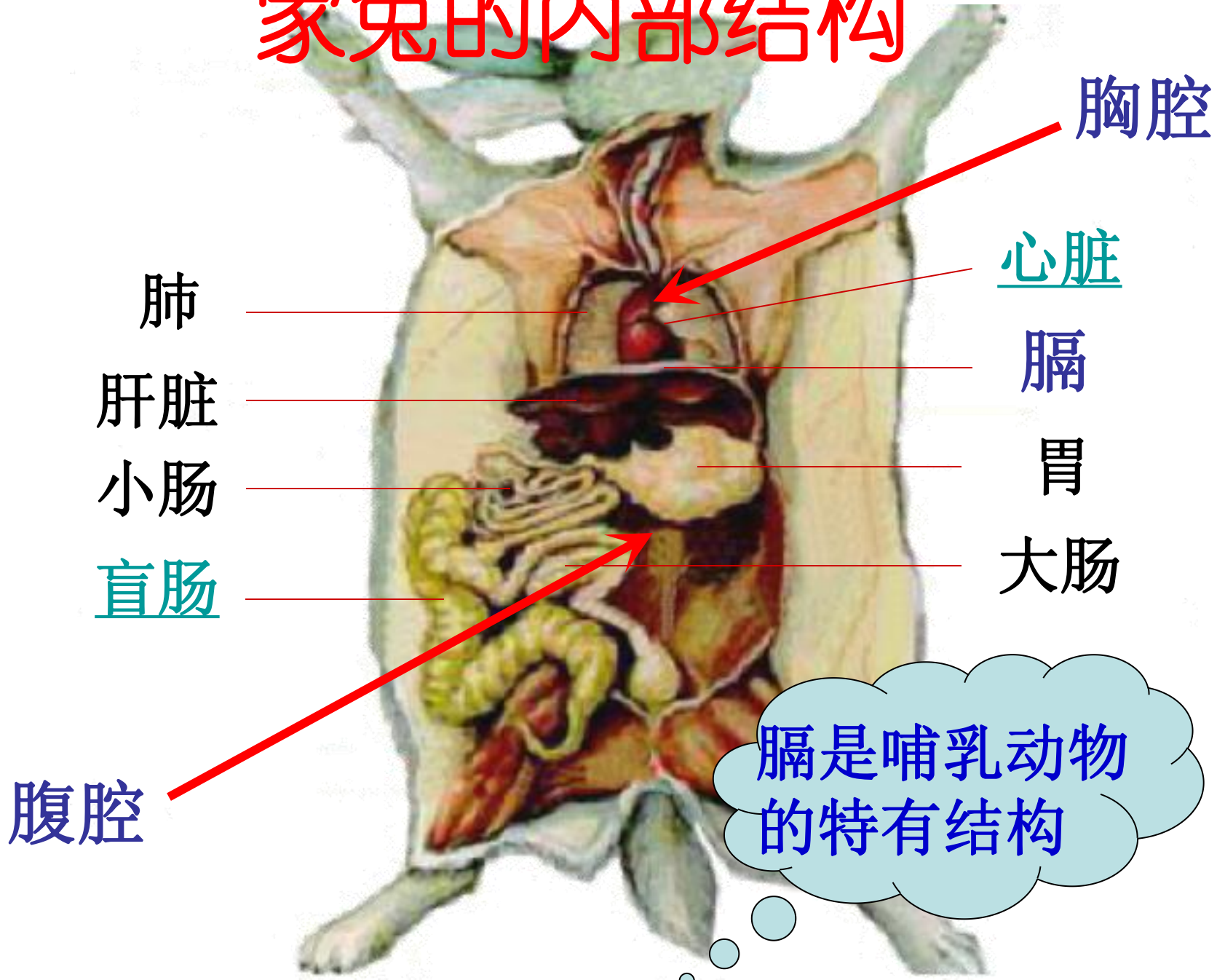
犬齿，适于撕裂肉食



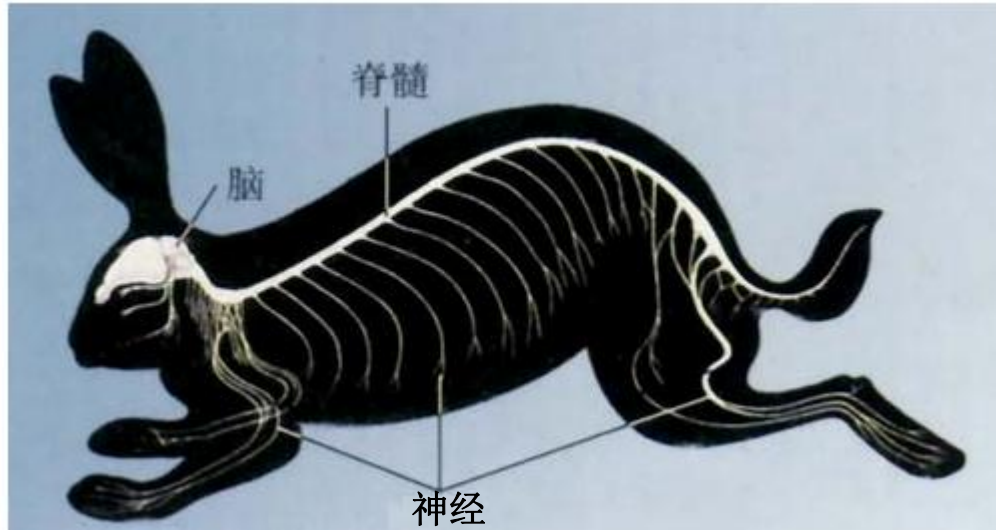
植食性动物的盲肠特别发达



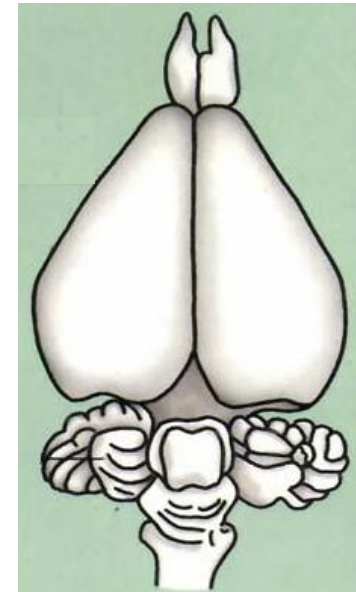
家兔的内部结构



4. 具有高度发达的神经系统和感觉器官



兔的神经系统



兔的脑

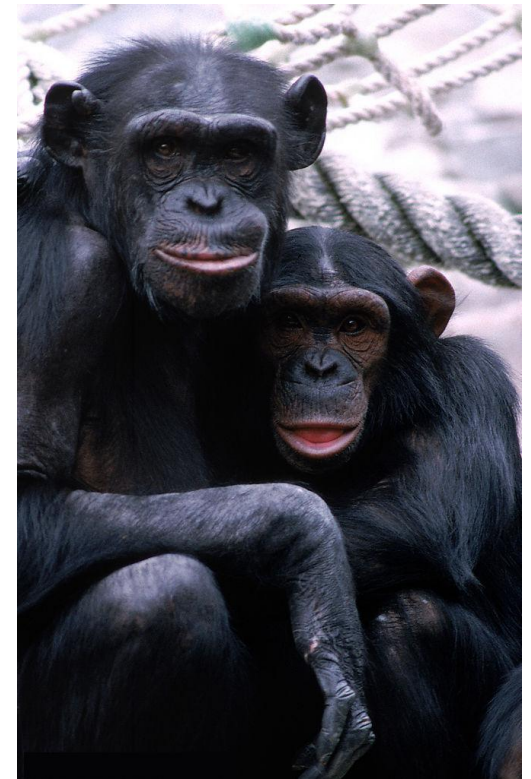
能够灵敏地感知外界环境的变化，对环境的复杂多变及时作出反应。

【小结】哺乳动物的主要特征：

- (1) 体表被毛；
- (2) 胎生，哺乳；
- (3) 牙齿有门齿、犬齿和白齿的分化。



麋鹿



猩猩

鸭嘴兽

1. 体温不恒定
2. 下蛋（卵生）
3. 幼仔吃奶（哺乳）
4. 耐热能力强

猜猜鸭嘴兽是什

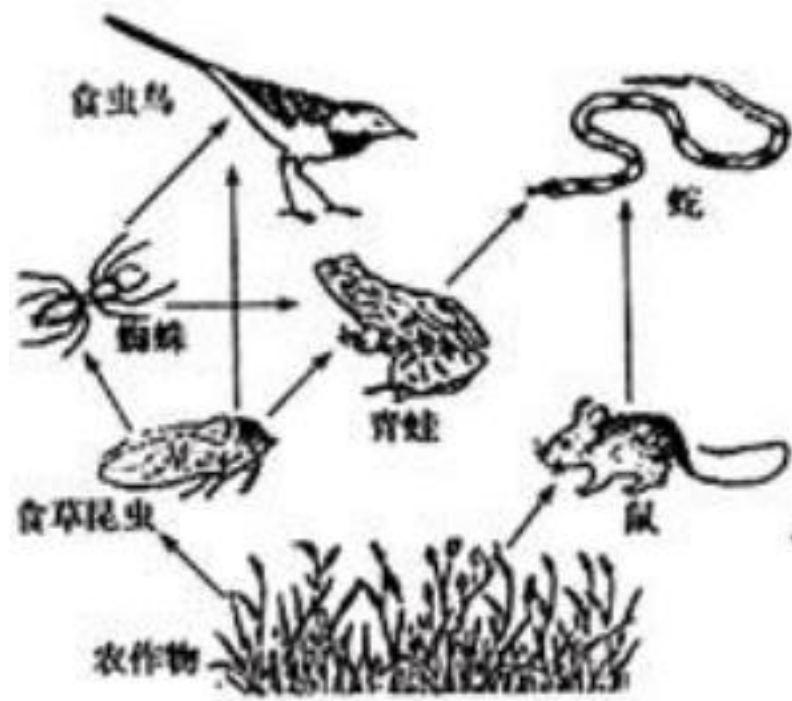
鸭嘴兽是哺乳动物中最原始、最低等的种类



探究主题 二 哺乳动物与人类生活的关系



提供动物蛋白



维持生态系统的稳定



皮毛具有特有的经济价值



人类得力的助手



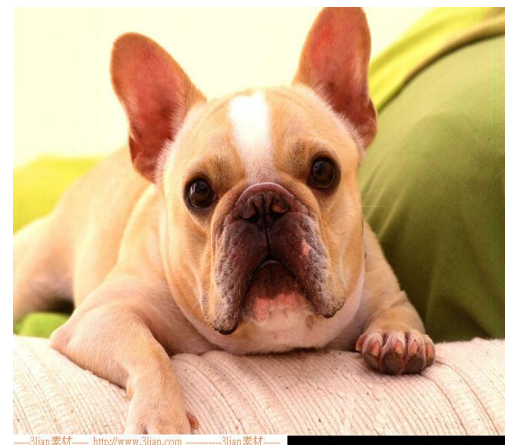
有利的方面



烤全羊



貂皮大衣



宠物



军马



警犬



导盲犬

有害的方面

鼠害



狂犬



虎害



鼠疫





鼠类猖獗会对农、林、牧业造成危害，有时还会传播疾病。

人们对有害动物要合理防控。

技能训练_{p39页}

综合和概括：比较动物和植物的主要区别

	动物	植物
细胞结构特点	有细胞膜、细胞质、细胞核；没有细胞壁、叶绿体、液泡。	有细胞壁、细胞膜、细胞质、细胞核、叶绿体、液泡。
营养方式	异养。以现存的有机物为食。	自养。自己制造有机物。
是否自由运动	能自由运动	不能自由运动
对刺激的反应	灵敏。（属于反射活动）	迟钝。（属于应激性）

对上面的概括，你有什么补充吗？

课堂小结

1. 哺乳动物的特征
2. 哺乳动物与人类生活的关系



归纳哺乳动物的特征：

体表被毛；

胎生，哺乳；

牙齿有门齿、犬齿和臼齿的分化。

哺乳动物与人类生活的关系

1. 食物来源；
2. 维持生态系统的稳定；
3. 人类的得力助手；
4. 对有害动物做到合理防控。

课 本 练 习

P₃₉ 1、 (B)

P₃₉ 2、 (D)

P₃₉ 3、 因为鲸的生殖方式是胎生、哺乳的

P₃₉ 4、 应有效控制其数量至合理数量，即既不完全消灭，也不任其泛滥。

达标训练

1. 食草动物牙齿分化的一般特征是 (C)
- A. 门齿和犬齿发达，臼齿退化
 - B. 臼齿和犬齿发达，门齿退化
 - C. 门齿和臼齿发达，犬齿退化
 - D. 门齿、臼齿和犬齿发达





2. 与其他动物相比，哺乳动物后代成活率较高的主要原因是（ B ）

- A. 用肺呼吸
- B. 胎生、哺乳
- C. 心脏四腔
- D. 体表被毛





3. 属于哺乳动物的是 (A)

- A. 鲸
- B. 娃娃鱼
- C. 甲鱼
- D. 鱿鱼



4. 哺乳动物与鸟类的共同特征是 (B)

A. 两者都有羽毛

B. 两者都是恒温动物

C. 两者都是胎生

D. 两者都有翅膀



The end

谢谢