

# 第一节 交通运输



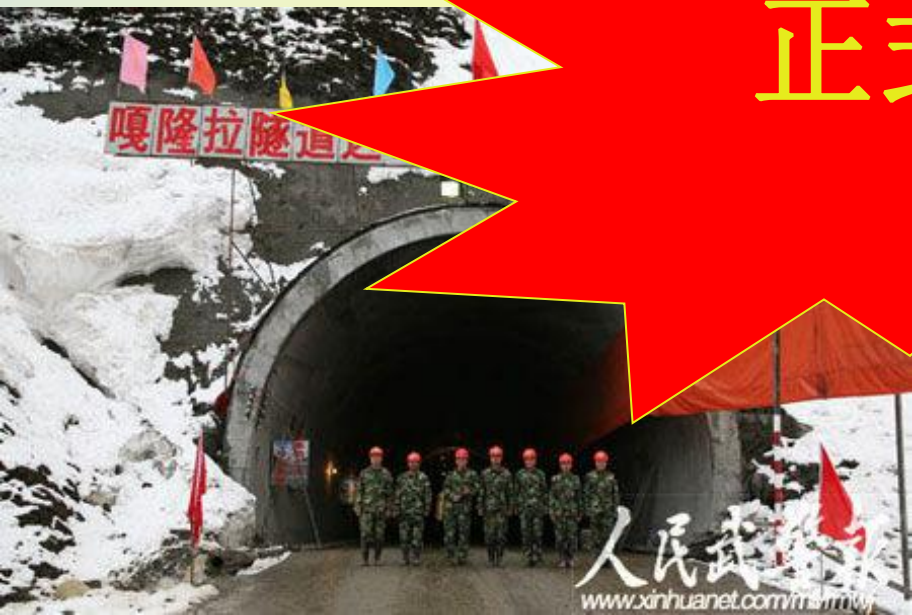
# 中国最后一个未通公路的县城



墨脱公路2013年10月31日



正式通车



新闻链接  
12月15日 星期三  
图说墨脱公路  
07:20 重申继续维持上月宣布的6000亿美元国债购买

# 1. 交通运输的重要作用

珞巴族

阿旺才珍、  
索朗江措



困惑一：墨脱  
公路通车后会  
带来哪些变化  
呢？

经济发展的先行官

## 2. 交通运输及主要方式

珞巴族

阿旺才珍、  
索朗江措



**困惑二：**“现代运输”是个新鲜词，它有哪些主要方式呢？

# 交通工具的发展



图 4.1 交通运输工具的发展



## 概念归纳

**现代运输:**是指使用汽车、火车、船舶、飞机等运输工具，把人和物从一个地方运输送到另一个地方。

**主要方式:** 公路运输、铁路运输、水路运输、航空运输、管道运输。

珞巴族

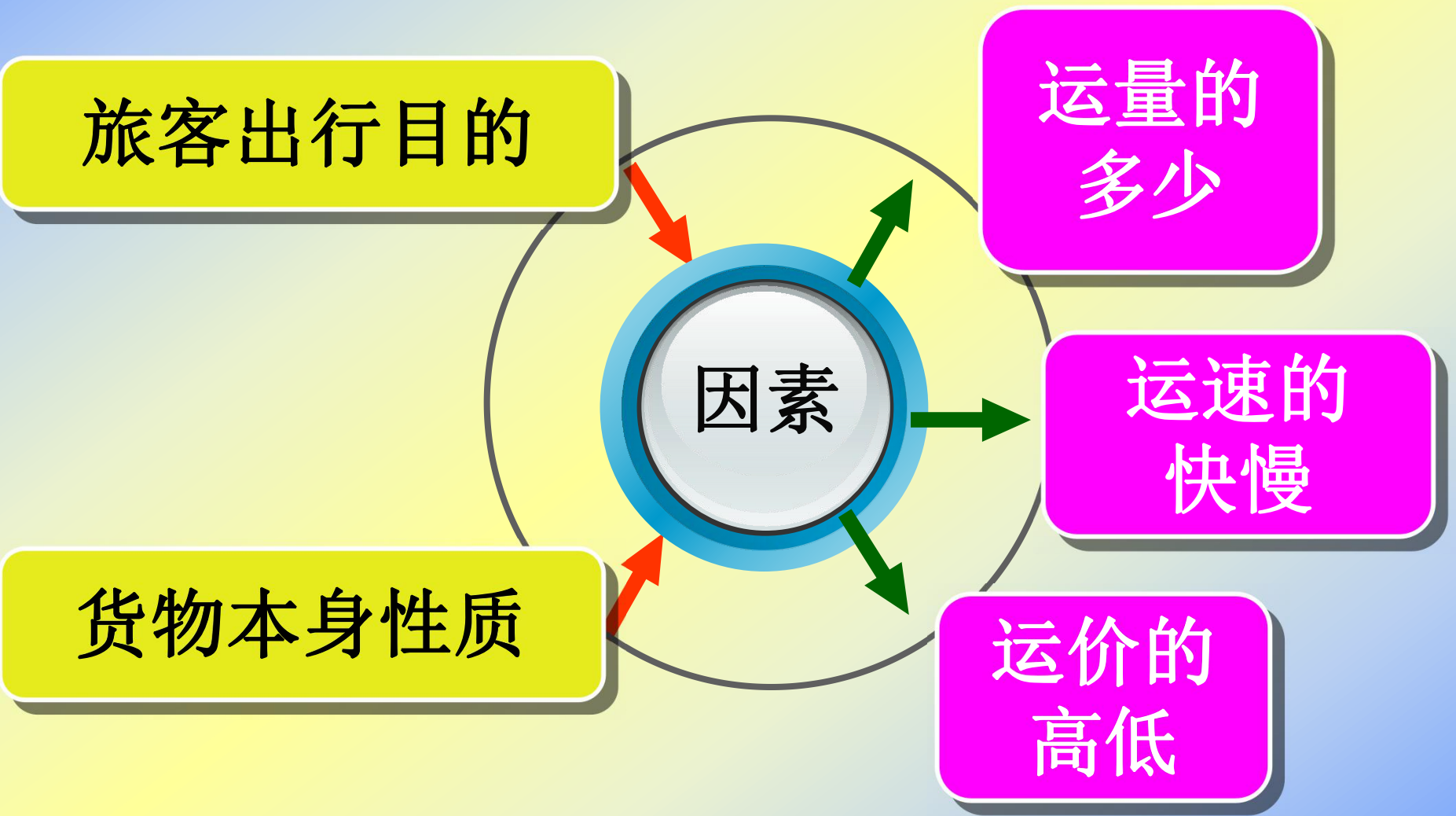
阿旺才珍、  
索朗江措



**烦恼一：** 如果要选择一种交通运输方式，该考虑哪些因素呢？



# 3.影响交通运输方式选择的因素



珞巴族

阿旺才珍、  
索朗江措



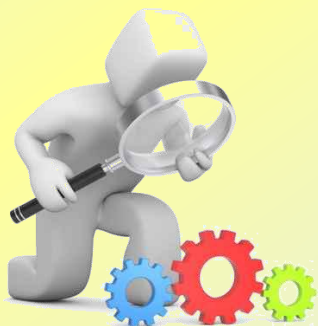
**烦恼二：**主要的现代交通运输方式各有什么特点呢？



# 读图思考

旅客从上海到武汉的交通费用比较（2012年）

		票价/元
公路运输（长途汽车）		300
航空运输（飞机）		850
铁路 运输	动车	346（一等软座）
	空调快速	150（硬座）



比一比价格



## 读图思考

- ◎ 一艘散装货轮，一次运量可达几万吨至几十万吨
- ◎ 一列货运列车，一次运量可达上千吨
- ◎ 一辆载货卡车，一次运量可达几吨
- ◎ 一架大型客机，一次可搭载乘客400人以上



比一比运量



## 读图思考

不同运输工具一般速度比较

- ◎ 火车 80 ~ 350 千米/时
- ◎ 汽车 60 ~ 120 千米/时
- ◎ 海轮 30 ~ 40 千米/时
- ◎ 飞机 400 ~ 1 000 千米/时



比一比速度

## 4.主要交通运输方式的特点

运输方式	优点	缺点
航空运输	速度最快	运量最小,运费最高
铁路运输	速度较快, 运费低 运量大, 连续性好	灵活性较差 短途运输成本高
公路运输	机动灵活,速度较快	运费较高,运量小
水路运输	运费最低,运量最大	速度慢 受天气影响较大

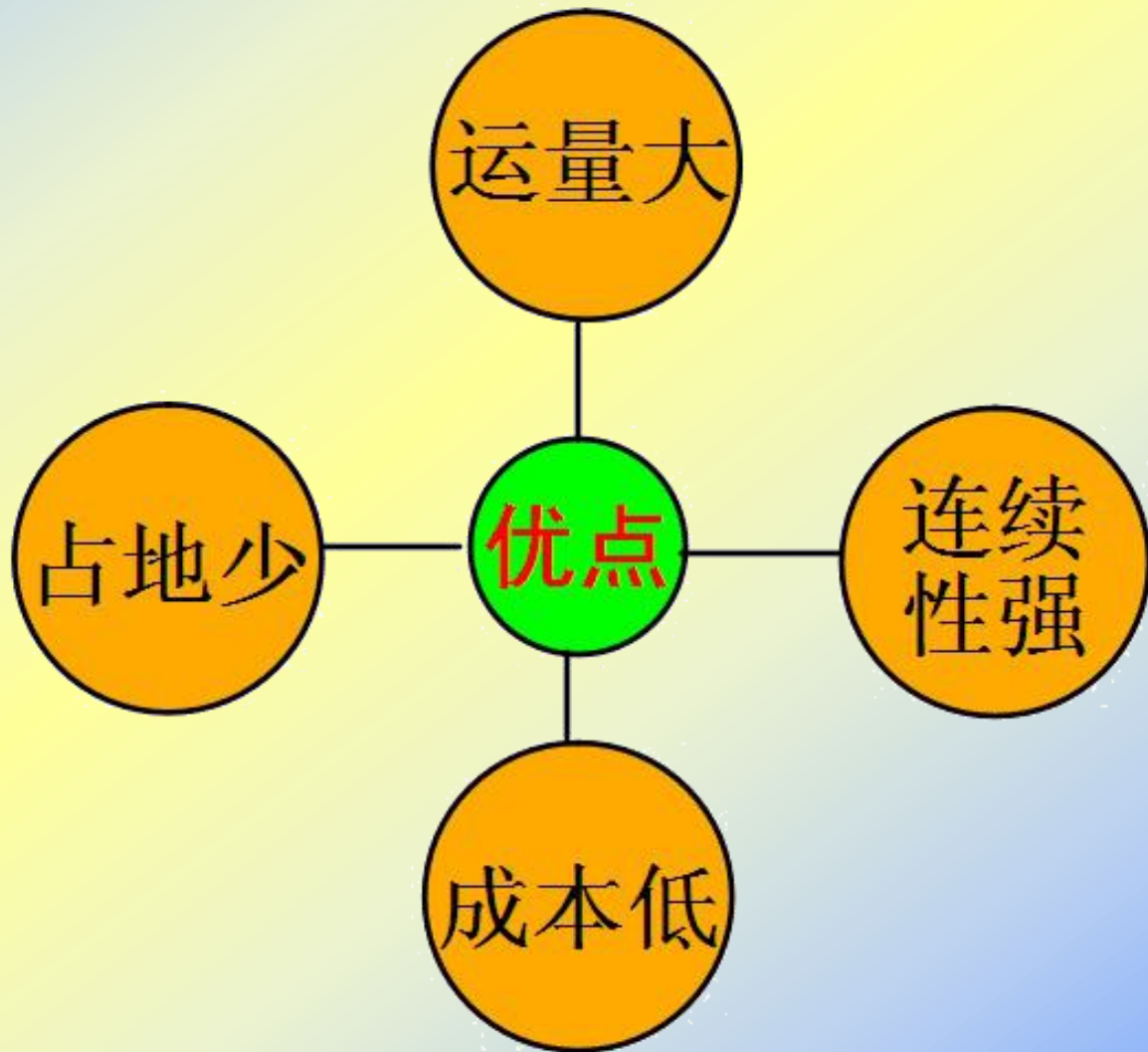


# 拓展延伸

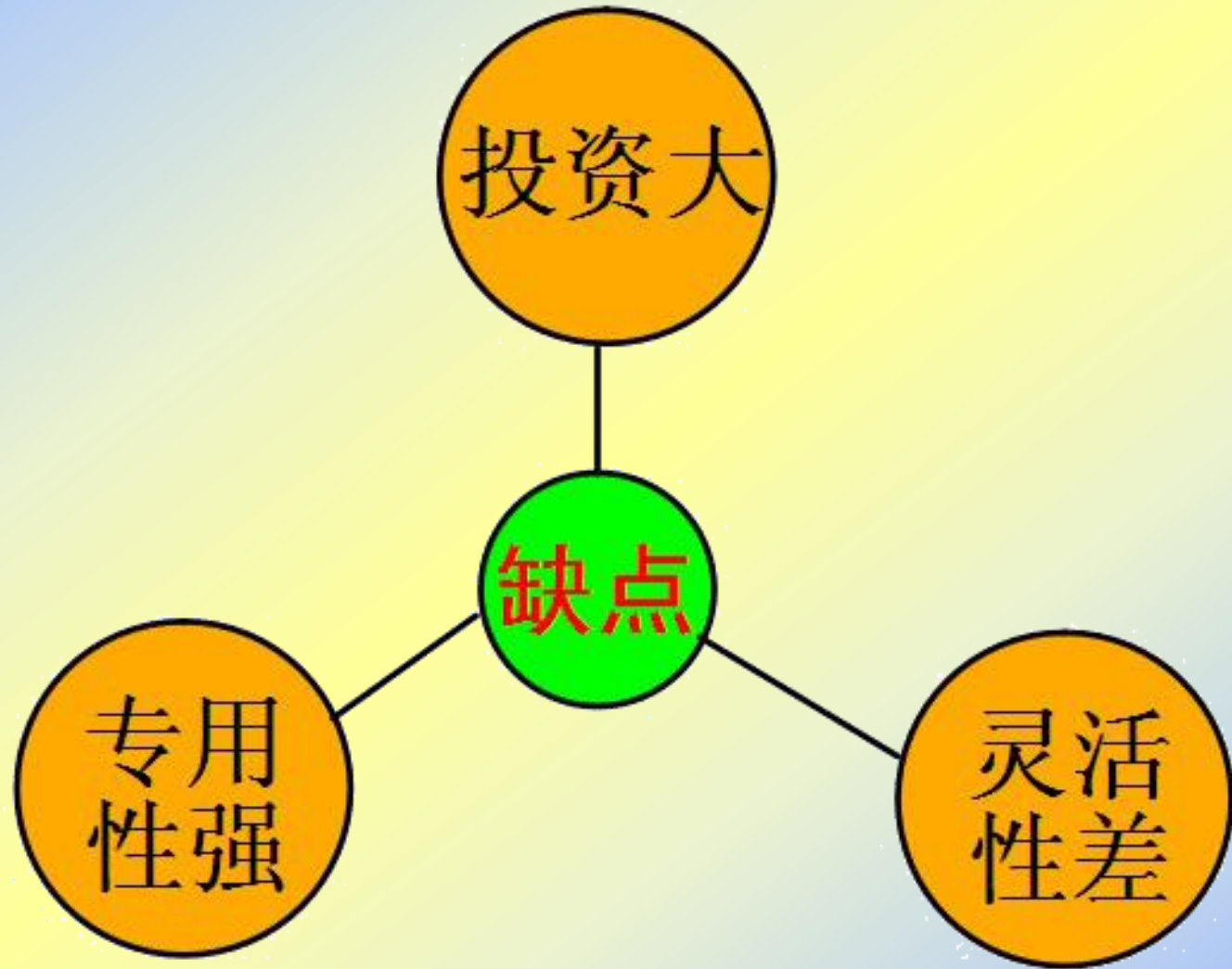


管道运输

# 管道运输的特点









## 自主探究

1. 请同学们从 行目的 思考，合理 方便、快捷、安全、现实 完成课 式 题。

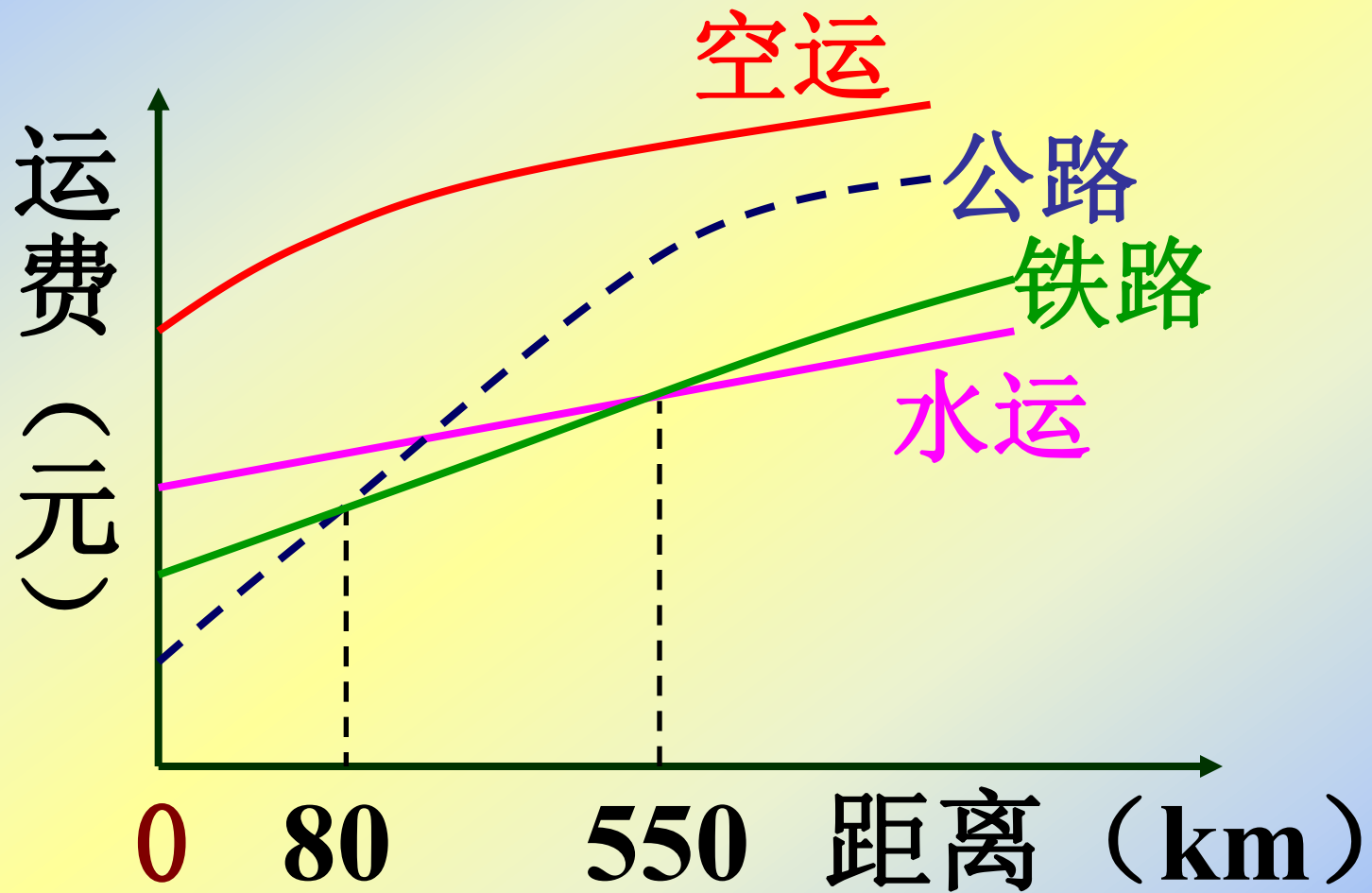
.....



## 自主探究

2. 请同学们从货物本身性质思考，合理选择交通运输方式，并完成课本P86页活动第2题。

# 参考图表





## 知识抢答

100万立方米的天然气从新疆  
运往上海管道运输。

液体、气体、粉末状固体管道运输。

珞巴族

阿旺才珍、  
索朗江措



**跨越：**家乡特产众多，我们想推销到常州去，我们来一起选择运输方式吧！



# 活动探究



考虑货物性质

# 考虑实际情况





# 交通运输方式选择

- 建议采用公路+铁路的联合运输方式

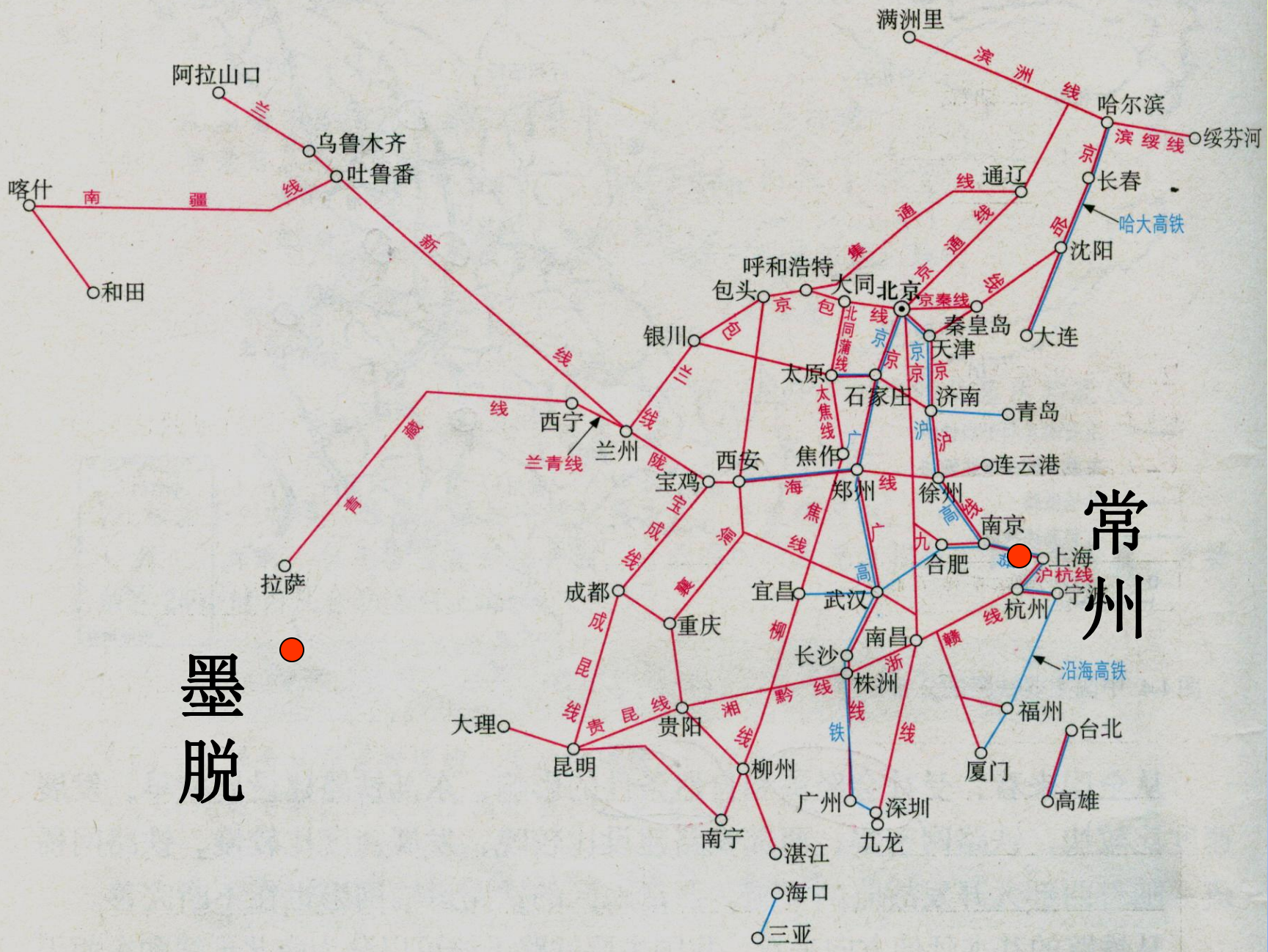


# 课后探究： 线路选择



## 川藏南线简略示意图



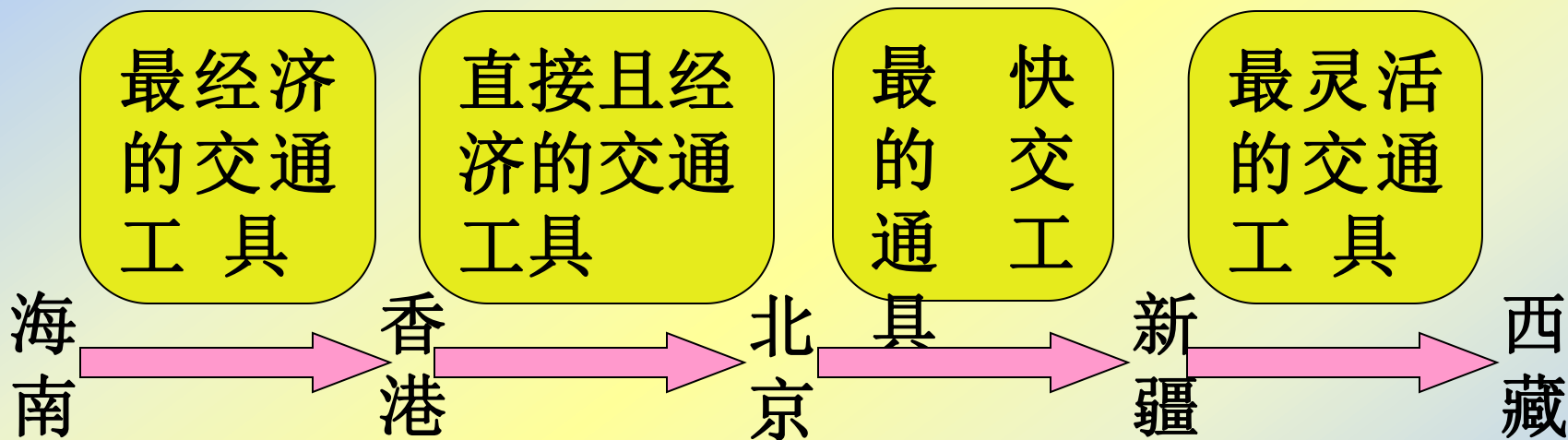


常州

墨脱

图 4.5 中国铁路干线分布示意

# 达标测试



# 真题解析

## 2011年常州会考

下列货物中最适合空运的是（ ）

- A. 轮南油田天然气运往上海
- B. 运往日本的抗震救灾急救药品
- C. 1000 吨大米从武汉运往北京
- D. 宝钢从澳大利亚购买的铁矿

# 真题解析

## 2012年常州会考

家住常州的李小锋到北京读大学，他可以选择的陆上交通方式中，最快捷的是( )

**A**坐普快走京广线

**B**坐京沪高铁

**C**坐汽车走京沪高速公路

**D**坐动车走京沪线

Thank You!

