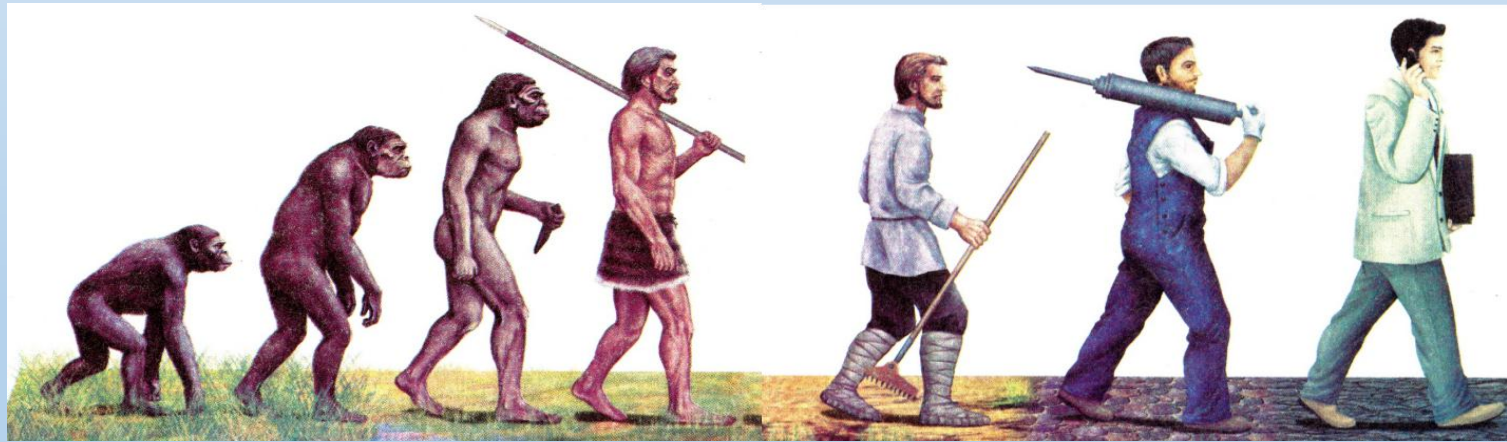


# 第一章 人的由来

## 第一节 人类的起源和发展

## 导入新课

人是万物之灵，有特别发达的思维器官，能劳动，能制造工具……那么，我们人类是如何产生的呢？



# 学习目标

1. 说出人类起源于森林古猿，人类是在与自然环境的斗争中逐渐进化来的。
2. 对比观察四种现代类人猿和人类起源的示意图，概述人类在起源和发展过程中自身形态和使用工具等方面的变化。

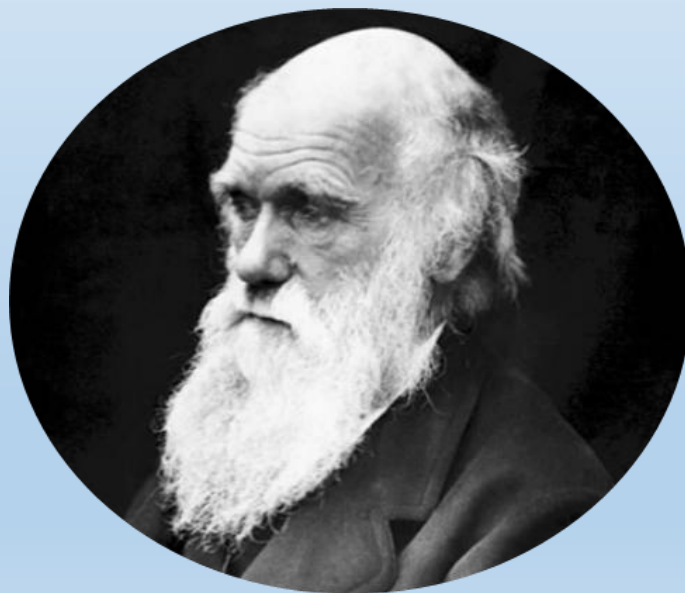


你会怎样回答图中小朋友的问题呢？



## 达尔文(Charles R.Darwin,1809-1882)

在《物种起源》中，达尔文提出了以**自然选择学说**为主要内容的生物进化理论。

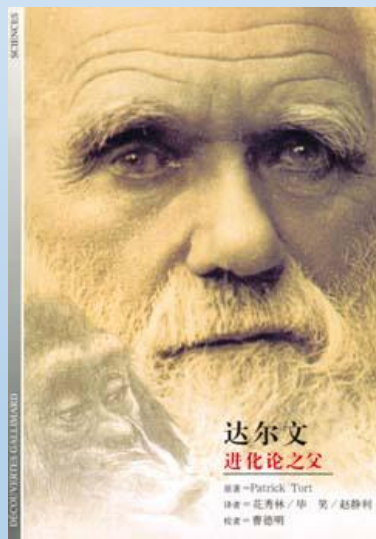


达尔文

## 现代类人猿和人类的共同祖先是森林古猿

仔细比较了人和现代类人猿的相似之处后，达尔文提出人类和类人猿的共同祖先是一类古猿。

现代类人猿和人类的共同祖先是森林古猿。



进化论



神创论



长臂猿



猩猩

你认识它们吗？



大猩猩



黑猩猩



观察思考

1. 这些类人猿今天分布在地球的哪些地方？它们的生活方式有什么共同点？
2. 人类的数量在急剧增加，类人猿的数量日益减少的原因是什么？
3. 类人猿究竟在哪些方面和人有根本的区别？
4. 人类和现代类人猿的共同祖先是什么？它是如何发展成人类和现代类人猿的？





长臂猿



猩猩



黑猩猩



大猩猩

长臂猿生活在亚洲南部、东南部的  
大陆及岛屿上的热带或亚热带森林中

猩猩生活在亚洲的加里曼丹和苏门答腊的热带森林中

黑猩猩生活在非洲中部和西部的热带森林中

大猩猩生活在非洲西部和东部赤道地区一带

## 它们的生活方式有哪些共同点？

1. 都依靠从森林中获取果实、嫩芽、昆虫等食物生存；
2. 没有制造工具和改善生存环境的能力；
3. 不能像人类那样进行语言和文字的交流。



这些现代类人猿的体形有什么共同点？

前肢粗长，后肢细短 髌骨较窄



大猩猩



黑猩猩



长臂猿



猩猩

人类的数量在急剧增加的原因：

人类具有发明和创造各种科学技术的本领，使得人类适应自然环境、改造自然环境、改善生存条件以及利用医药卫生加强自身保健的能力不断加强，这些都促使人类的数量急剧增加。

类人猿的数量日益减少的原因：

1. 类人猿不具备发明和创造科技的能力；
2. 人类开发森林，破坏、污染环境。



## 从猿到人的进化

阅读课本P4，想一想，1千万至2千万年前，环境发生了什么变化？对当时的森林古猿会产生什么影响？



热带丛林



稀树草原

使得一部分森林古猿被迫到地面上生活。



森林古猿

环境变化

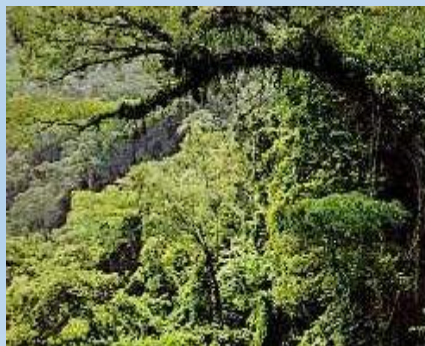
森林减少

树栖生活转到地面生活

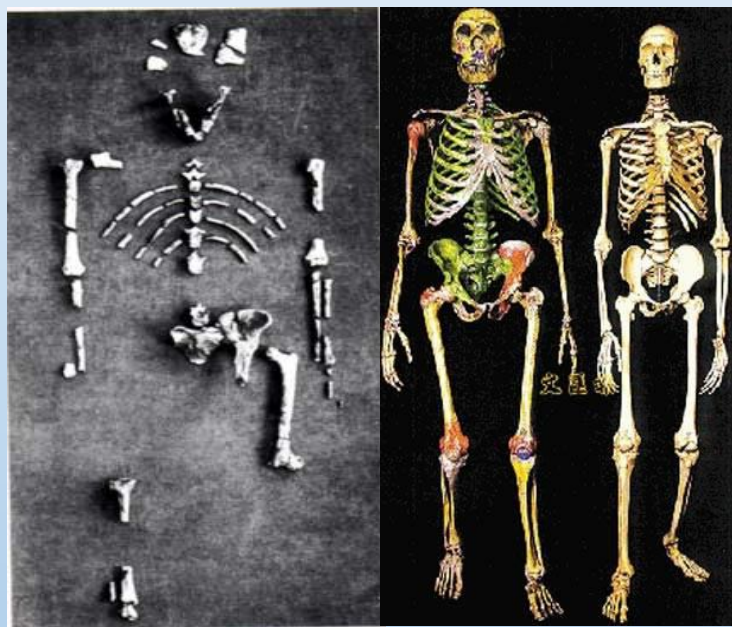
这一支古猿是怎样进化成人的呢？

继续留在森林，树栖生活

类人猿



科学家以什么为证据去研究从森林古猿到人的进化？



少女“露西”

人类骨骼

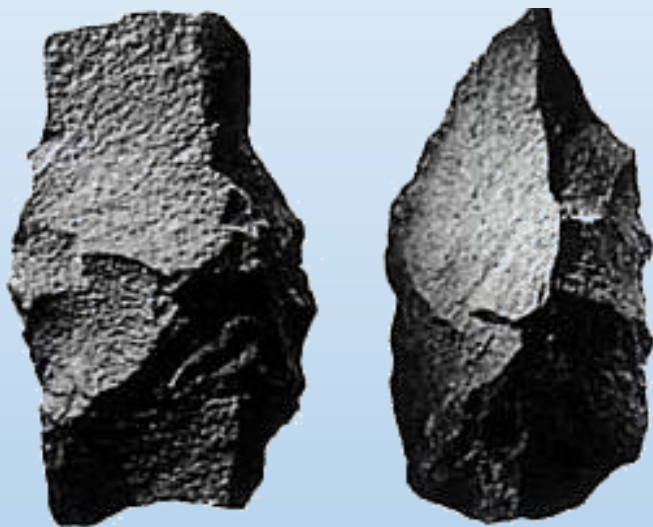
1. 少女“露西”的上肢和下肢有什么区别？

**上肢较细、下肢粗壮**

2. 根据四肢和骨盆的形态，猜想她的运动方式是怎样的？

**直立行走**

石器



1. 古人类用图中所示的石块做什么？

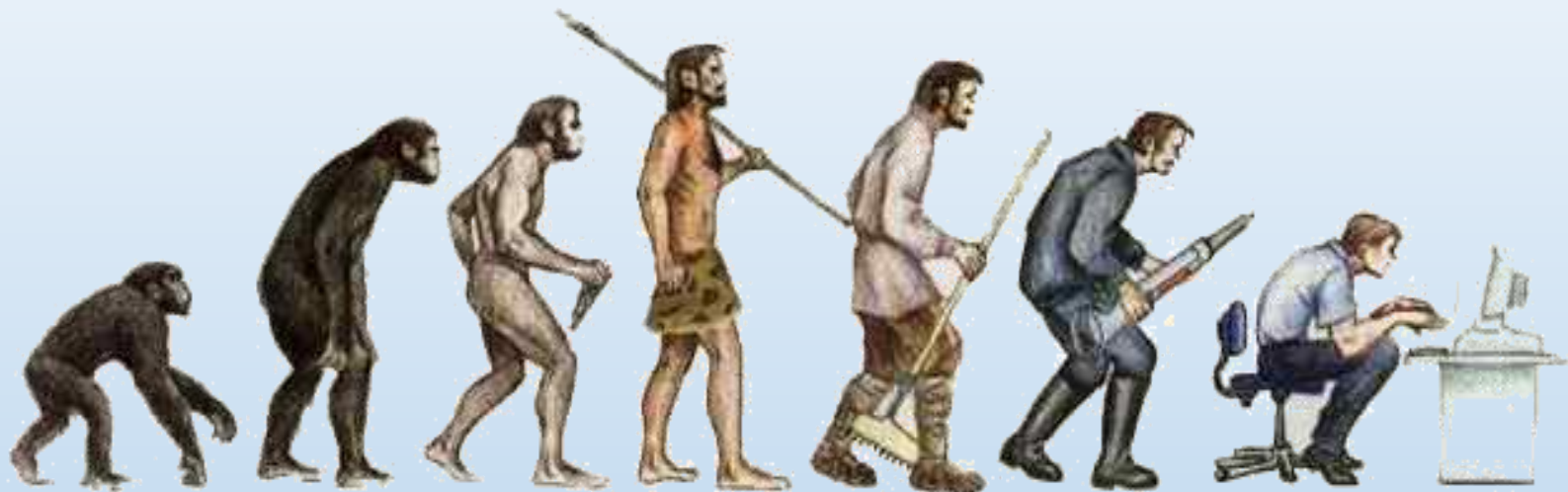
**当作工具，用来砍砸和削刮物体**

2. 从石块的形状推测，古人类已经具有什么能力？

**制造和使用工具**



# 人类进化的过程示意图：



直立行走

使用和制造工具

能够用火

大脑发达

产生了语言

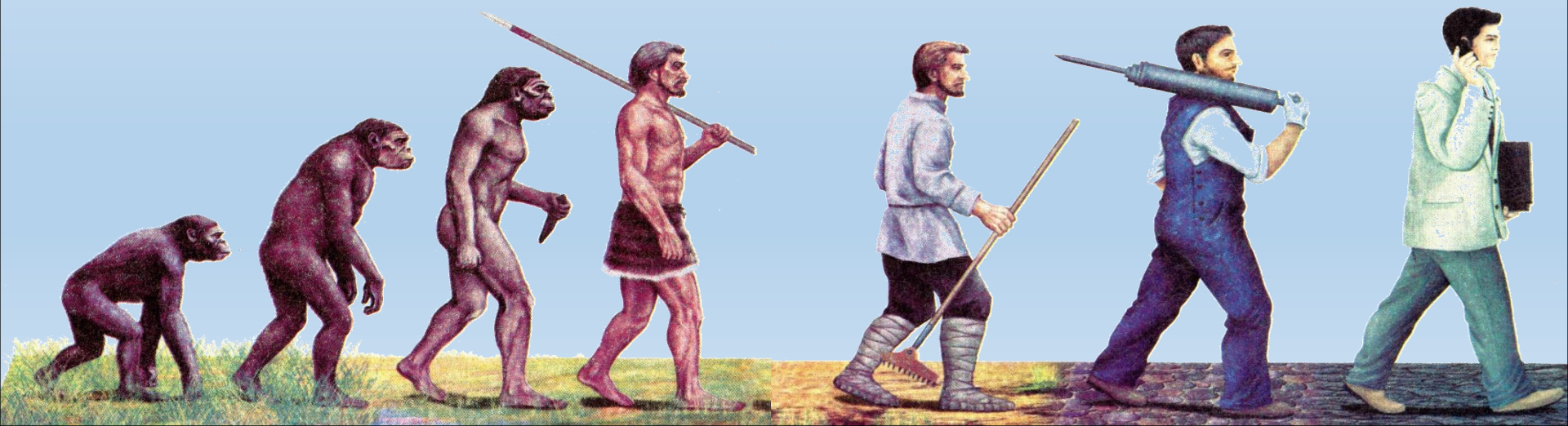
越来越强大

人类起源和发展过程中，哪些方面逐渐发生了变化？

**体形：** 半直立行走 ➡ 直立行走

**使用工具：** 不会使用工具 ➡ 使用天然工具 ➡ 制造和使用简单工具 ➡ 制造和使用复杂工具

**是否着衣：** 赤身裸体 ➡ 懂得御寒、遮羞



## 人类进化的标志：

1. 直立行走
2. 使用工具、制造工具
3. 火的使用
4. 语言的产生
5. 脑的发达

讨论1：现代类人猿还能进化成人类吗？

不能，因为环境的变化和选择等不能重演。



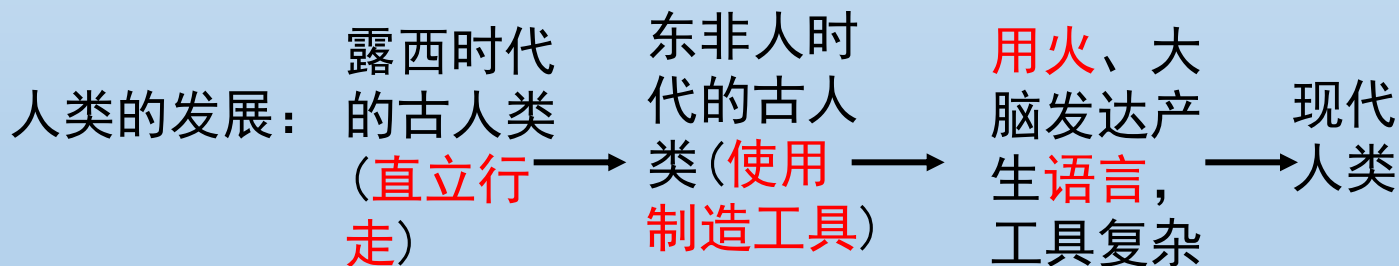
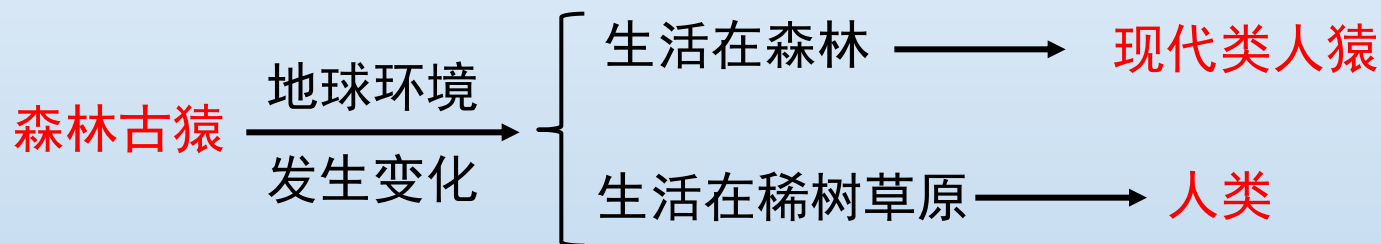
我可能变成人吗？

讨论2：让类人猿在自然环境中生存下去，人类应该怎么做？

1. 提高保护自然环境的意识，用法律规范自己的行为。
2. 保护动物栖息地，建立自然保护区。

人类的起源和发展

现代类人猿和人的相似与不同——共同的祖先是**森林古猿**



## 随堂训练

1. (2017·贵港) 人类祖先与猿分界的重要标志是 ( )

- A. 直立行走
- B. 使用工具
- C. 使用语言
- D. 大脑发达

2. 促使森林古猿向人类进化的最重要的外界因素是 ( )

- A. 环境发生了变化，森林大量减少
- B. 降雨量的加大
- C. 气温的变化
- D. 身体结构的变化

## 随堂训练

3. 下列不属于类人猿的是 ( **C** )

A. 大猩猩

B. 长臂猿

C. 狒狒

D. 猩猩

4. 目前, 对人类起源和发展的研究主要是从哪些方面来开展的 ( **B** )

①对古人类化石的研究

②对各种猿类化石的研究

③对人和猿类各方面的比较

④对人和猴子各方面的比较

A. ①②③④

B. ①③

C. ①②③④

D. ①③④