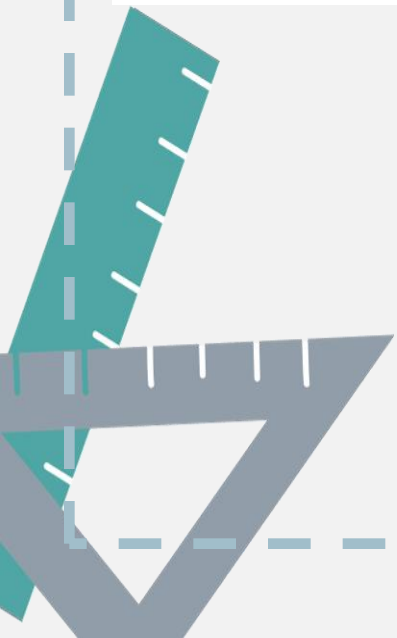


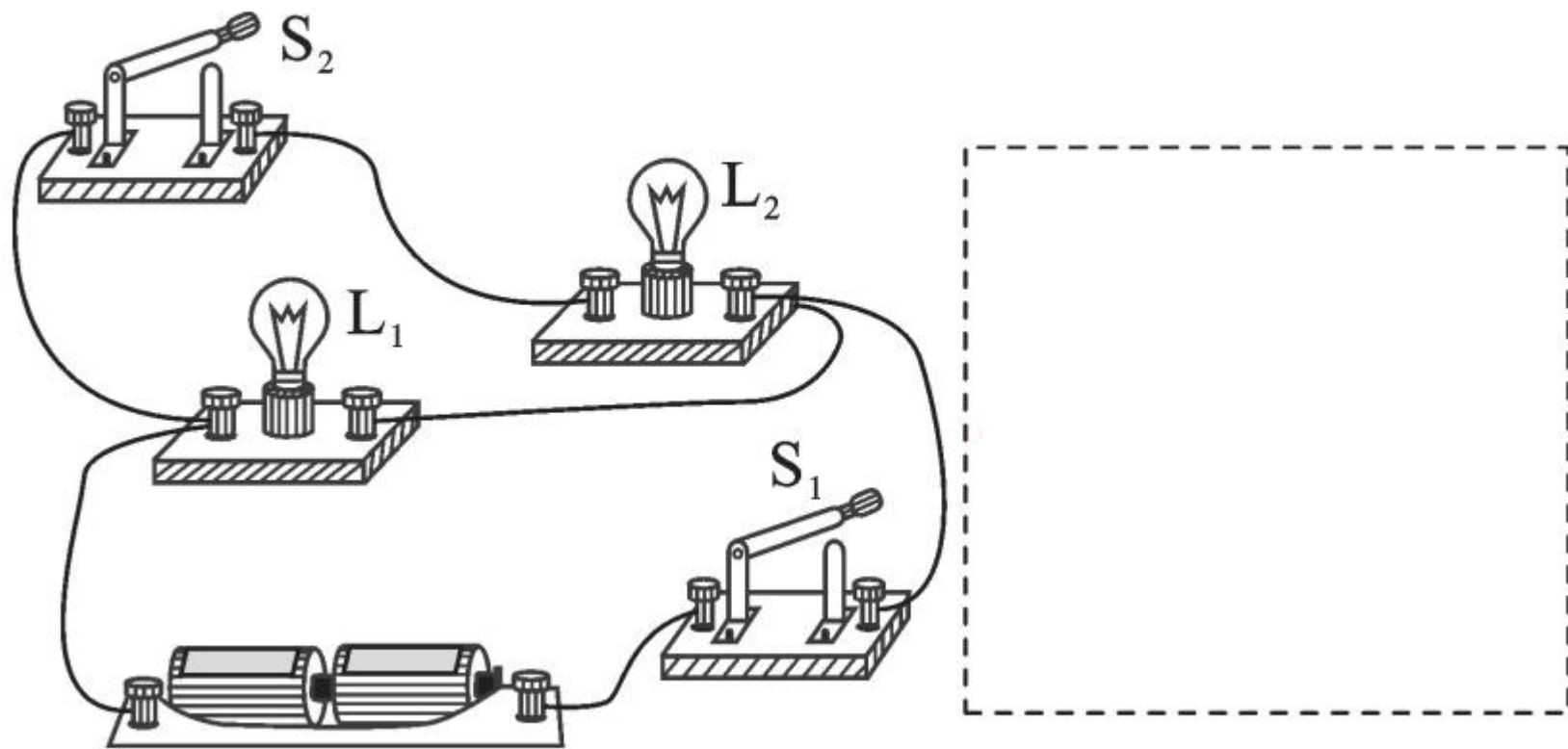


# 专题四 画电路图、连实物图

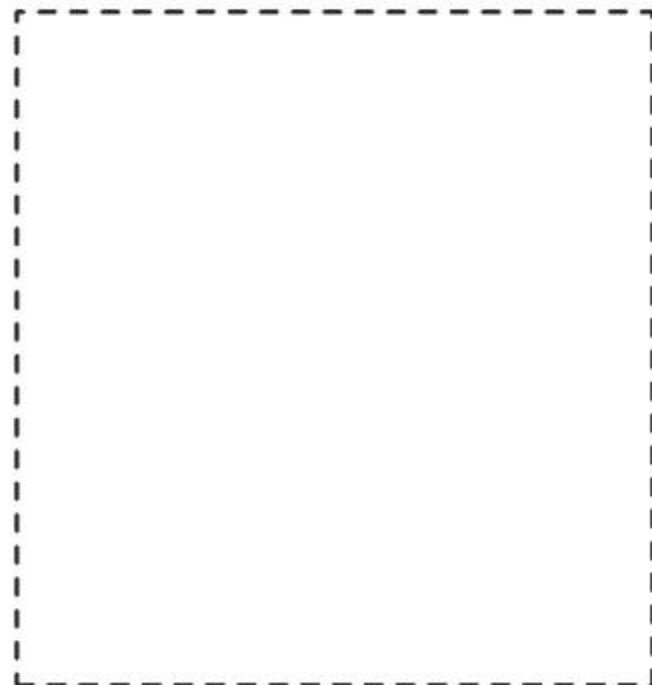
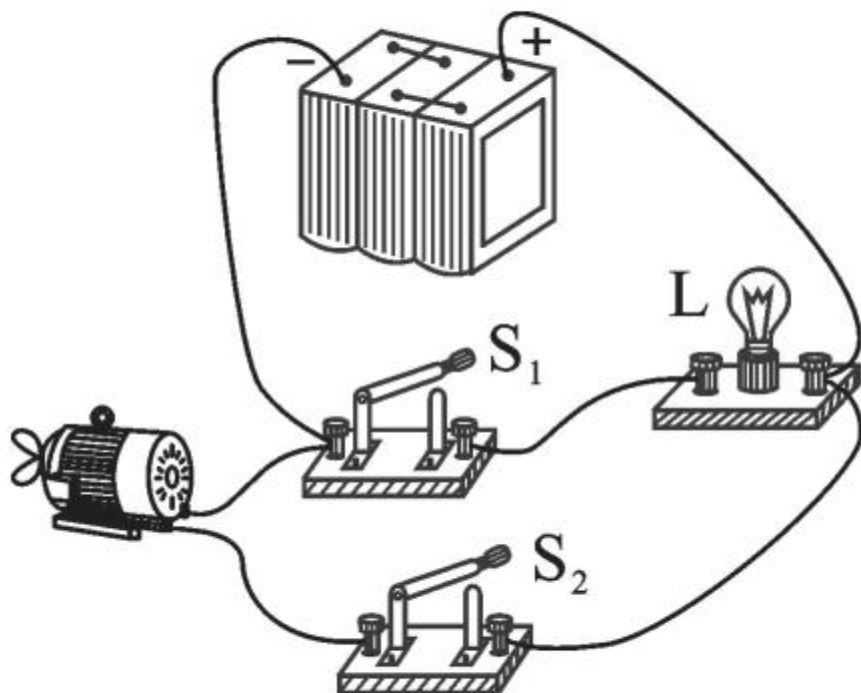


## 类型 1 画电路图

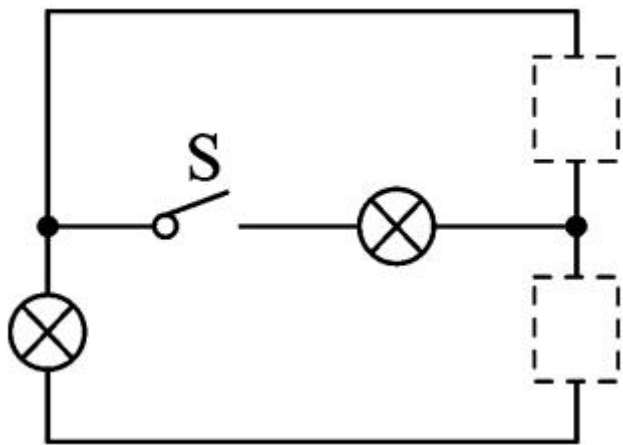
1. 根据如图所示的实物连线图,画出对应的电路图。



2. 请根据如图所示的实物电路,画出电路图。

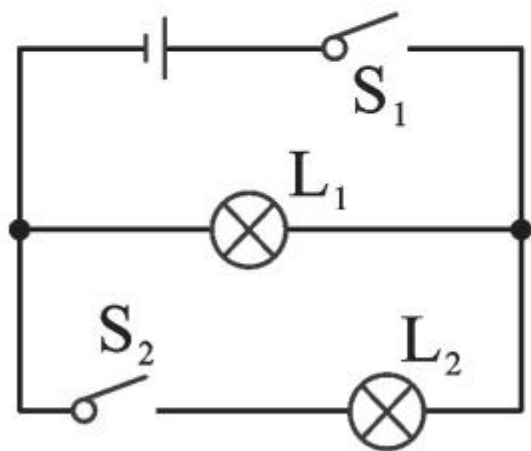


3. 请在如图所示的两个虚线框内,选填“电源”和“开关”的符号,并满足当开关都闭合时两灯组成并联电路。

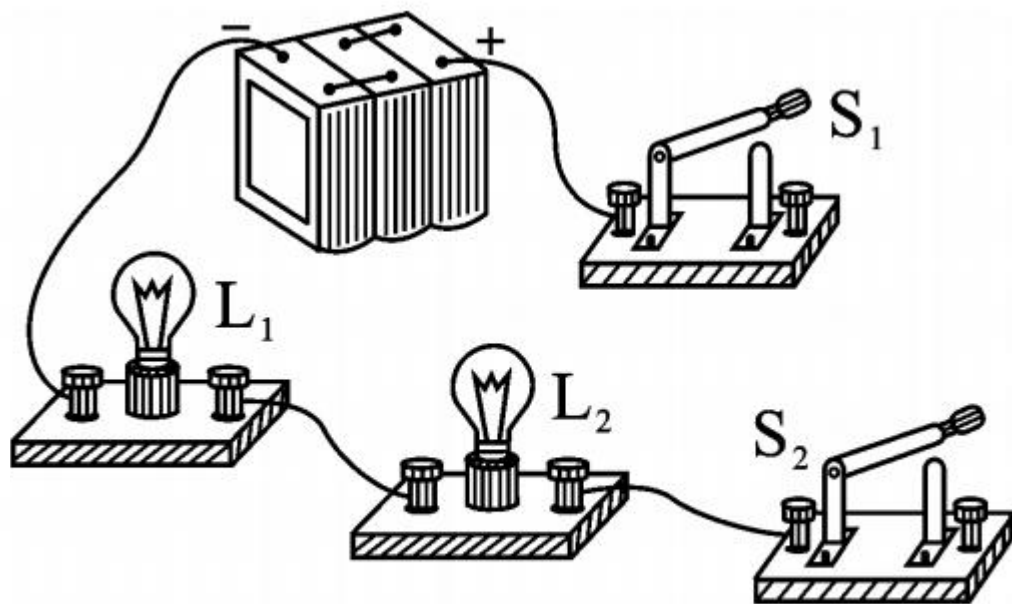


## 类型 2 连实物图

4. 按照图甲中给出的电路图,将图乙所示实物图连接完整,要求连线不能交叉。

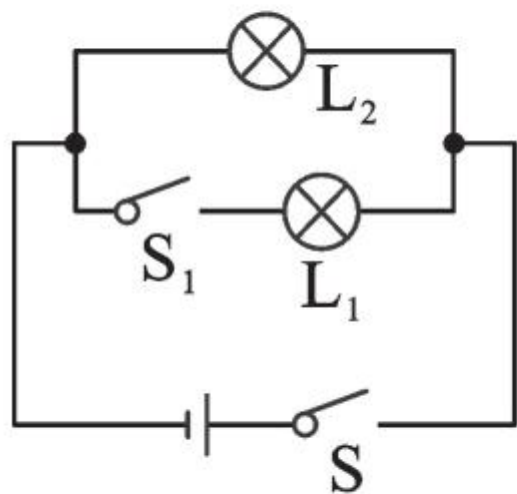


甲

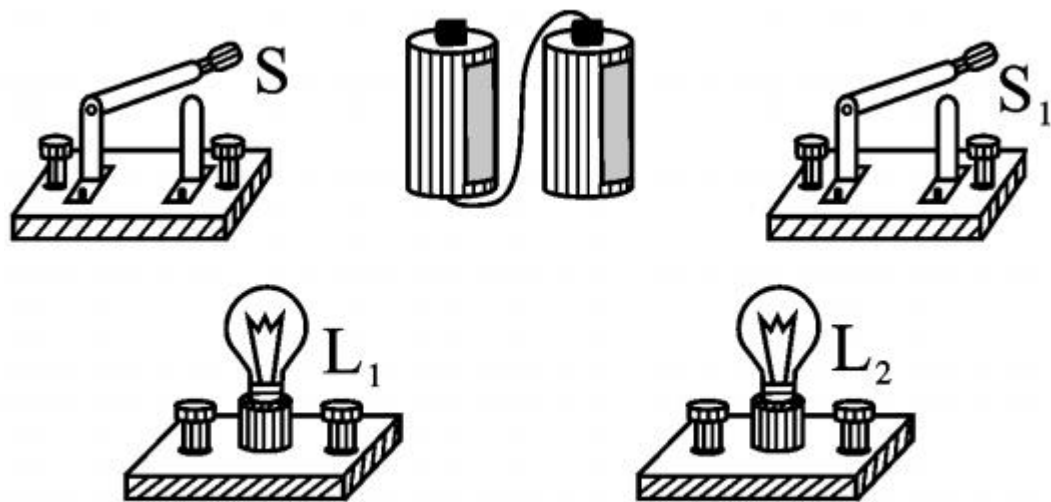


乙

5. 根据图甲中的电路图,把图乙中的实物元件连接起来,要求连线不能交叉。



甲



乙

6. 请根据下表中给出的信息,用笔画线代替导线将图中实物图补充连接成完整电路。

开关状态	灯泡发光情况
闭合 S, 断开 $S_1$ 、 $S_2$	$L_1$ 、 $L_2$ 均不发光
闭合 S、 $S_1$ , 断开 $S_2$	$L_1$ 发光、 $L_2$ 不发光
闭合 S、 $S_2$ , 断开 $S_1$	$L_1$ 不发光、 $L_2$ 发光
断开 S, 闭合 $S_1$ 、 $S_2$	$L_1$ 、 $L_2$ 均不发光

