

单元主题写作





单元主题剖析

本单元主要以“问路和指路”为话题，要求同学们在实际生活中能解决问路的实际问题，同时能够帮助别人指路。要求同学们能简单介绍自己所居住的社区，熟练地掌握 there be 句型的相关用法以及一些表示方位的介词及介词短语的用法。



经典范文展示

【题目】

假设你邀请你的朋友 Lisa 来你家玩,但你很忙不能亲自去接她。请你给她写一封 60 词左右的邮件告诉她该怎么到你家。要求包括以下要点:

1. 从机场出来即可乘坐出租车。
2. 经过花园酒店后,向左拐,然后沿 Bridge Street 走,你可以看见一个超市,超市对面有一家旅馆,旅馆旁边是邮局,我家就在邮局后面,是一座带花园的小房子。

范文

Dear Lisa,

I'm sorry I can't meet you at the airport. Let me tell you 1. _____ (……的路) my house. Take a taxi from the airport. When you pass Garden Hotel, please 2. _____ (向左转) and go down Bridge Street, 3. _____ (你能看见一家超市). 4. _____ (在……对面) the supermarket is a 5. _____ (旅馆). Please get off the taxi at the hotel. 6. _____ (在……隔壁) the

hotel is a post office. Walk to the post office. 7. _____

_____ (它要花费你大约 5 分钟
的时间). 8. _____ (我的

房子在邮局后面). It's a small white house with a

beautiful garden. 9. _____ (你不会错

过的). I hope you have a good trip.

Yours,

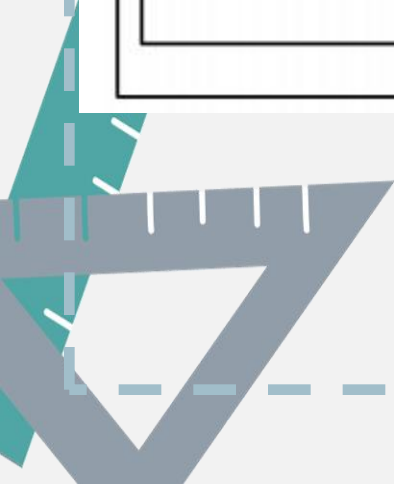
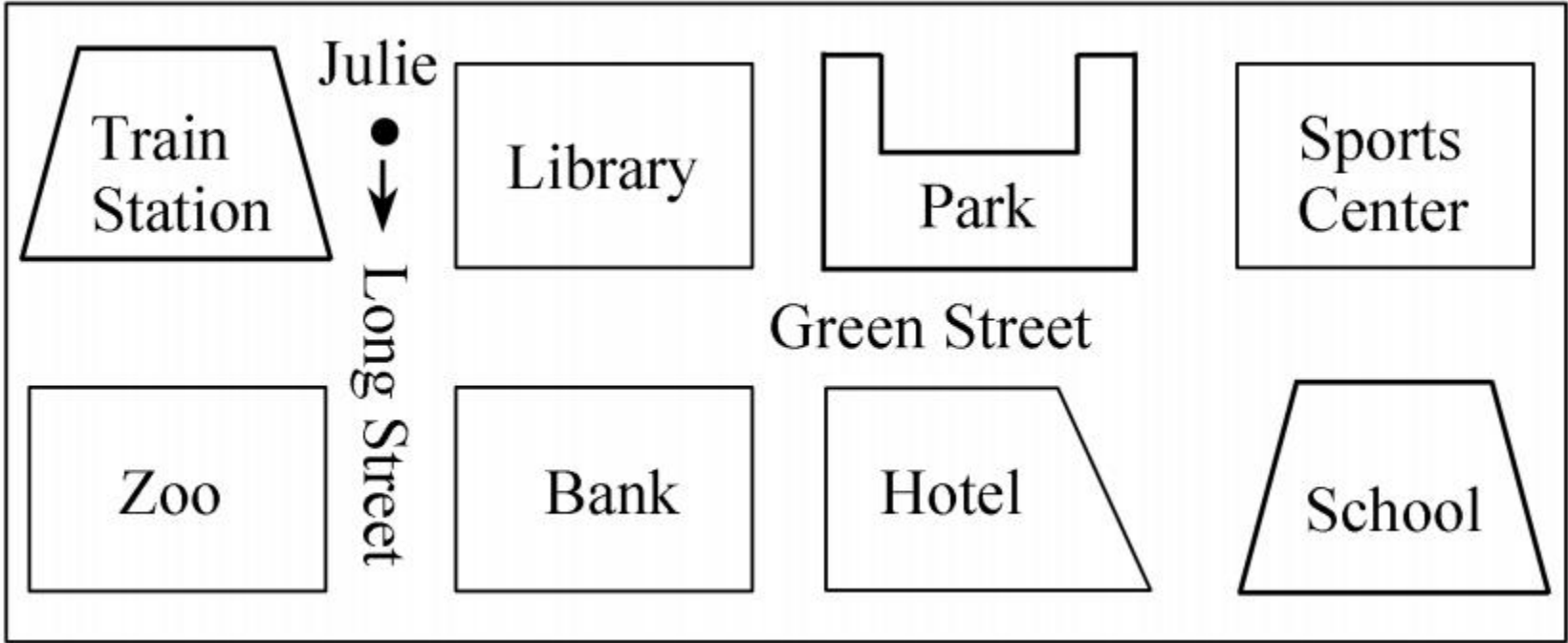
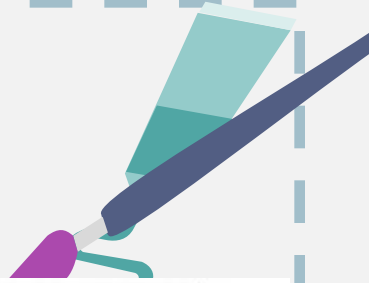
Nana



单元写作尝试

【题目】

假如你是张丽,你的笔友朱莉(Julie)要来参观你们学校。请你根据图示,用英语给她写一封60词左右的电子邮件,告诉她如何从火车站去你们学校。电子邮件的格式和开头已给出,不计入总词数。





写作指导

【审题思路】

1. 本次作文以“指路”为主要内容,要求能熟练使用与指路相关的句式,而且要大量运用方位介词。如 on the right/left, in front of, next to, across from 等等。

2. 适当地运用 there be 结构。

3. 注意顺序,条理清楚。

【写作提纲】

开头→ *First, go along...*

接着→ *Then/Second, walk down... You can see...*

结尾→ *You can find... easily.*

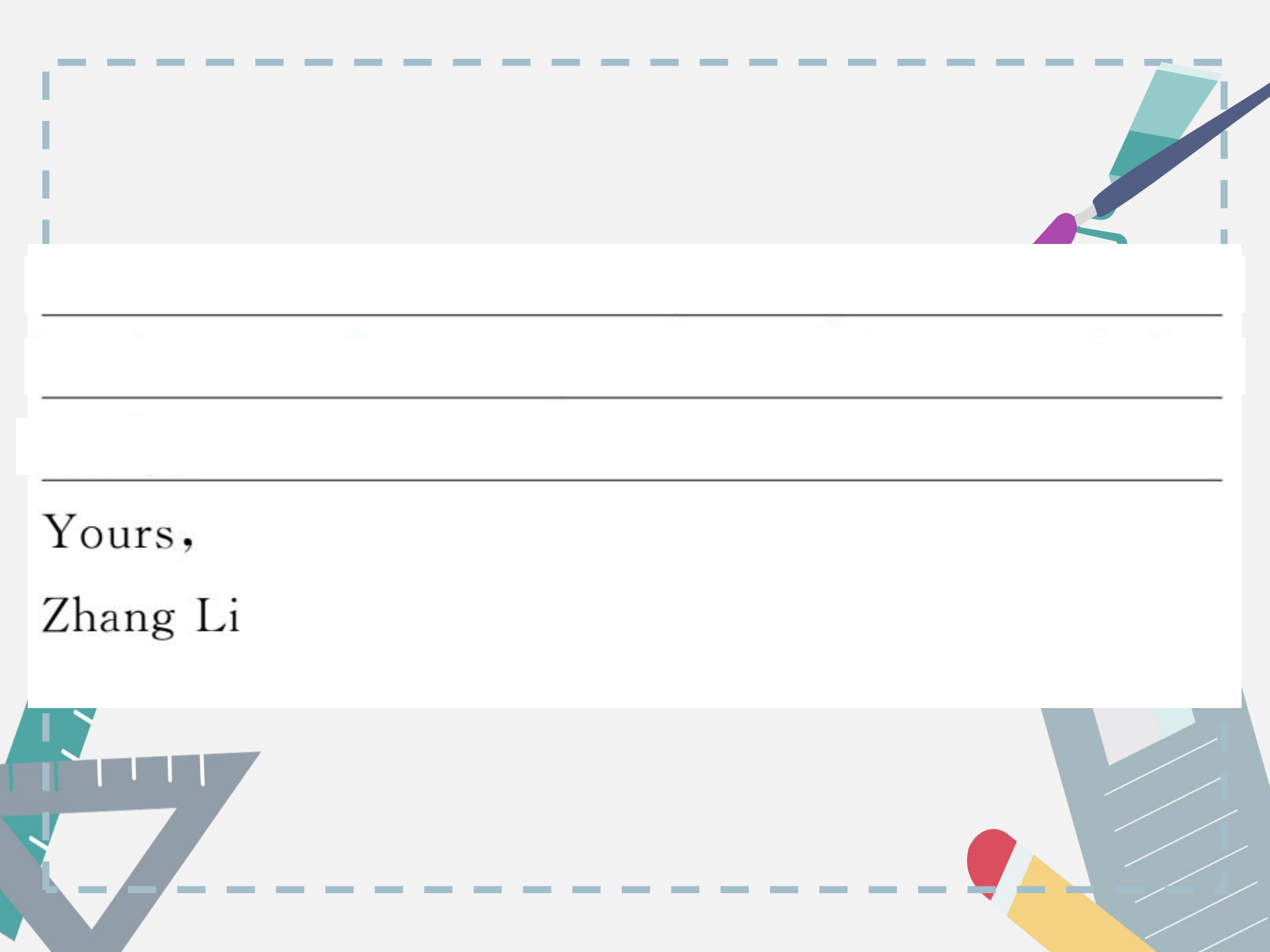


【小试身手】

Dear Julie,

How's it going? Welcome to our school. You can walk to our school from the train station. Now let me tell you the way. _____





Yours,
Zhang Li