



五年级数学·上册·人教

期末综合测试卷

(时间：90分钟 分数：100分)





一、我会填。(每空 1 分,共 24 分)

1. $2.08\text{m}^2 = (\quad) \text{dm}^2$

$3250\text{cm}^2 = (\quad) \text{dm}^2$

$1.02\text{m} = (\quad) \text{cm}$

$156\text{dm}^2 = (\quad) \text{m}^2$

2. 已知 $15 \times 63 = 945$, 那么 $9.45 \div 6.3 = (\quad)$, $94.5 \div 0.15 = (\quad)$ 。

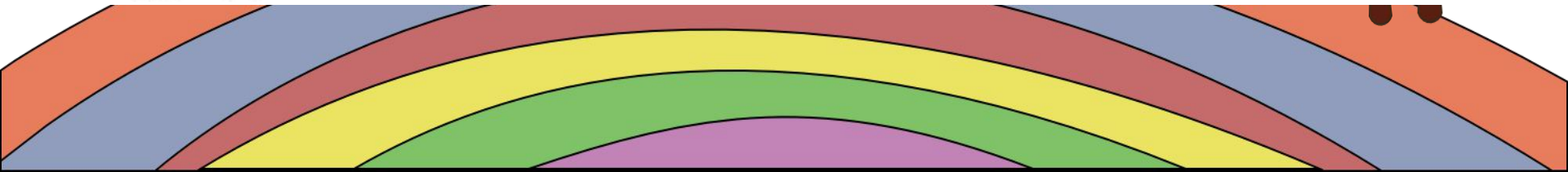
3. $58.6 \div 11$ 的商用循环小数表示是 (\quad) , 结果精确到百分位是 (\quad) 。

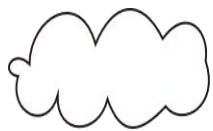
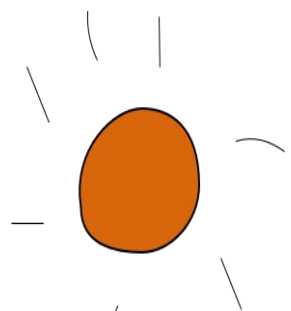
4. 一支钢笔 a 元, 王老师买了 5 支, 用了 (\quad) 元, 付了 100 元, 应找回 (\quad) 元。

5. (荆州市荆州区) 一个盒子中, 放着 1 个黑球、2 个红球和 3 个白球(球的形状、大小、材质完全相同), 在盒子中任意摸 1 个球, 可能有 (\quad) 种结果, 摸出 (\quad) 球的可能性最大。

6. 一个平行四边形的面积是 9.6m^2 , 当高是 (\quad) 时, 底是 2.4m 。

7. 一个梯形的上底是 8 厘米, 下底是 4 厘米, 高是上底的一半, 它的面积是 (\quad) 平方厘米。





8. 在○里填上“>”“<”或“=”。

$$1.5 \times 1.01 \bigcirc 1.5$$

$$2.4 \div 1.01 \bigcirc 2.4$$

$$7.6 \div 7.6 \bigcirc 1$$

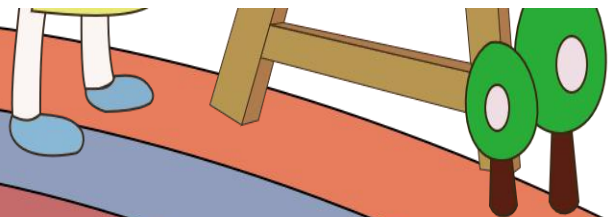
$$3.4 \times 0.9 \bigcirc 3.4$$

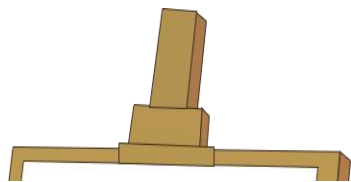
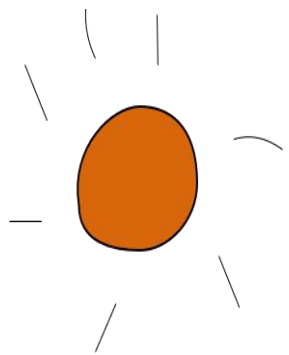
$$0.2 \times 5 \bigcirc 1$$

$$9.23 \div 0.8 \bigcirc 9.23$$

9. (信阳市平桥区)时钟3时,敲了3下,用时6秒钟;时钟6时,敲了6下,需要()秒钟;21秒钟要敲()下。

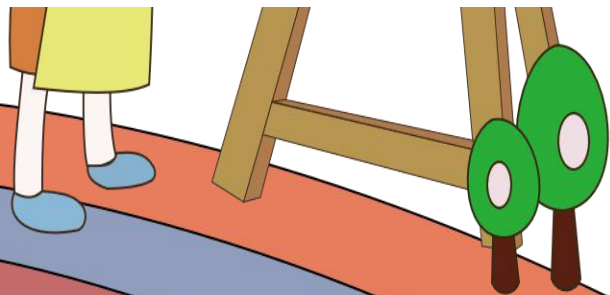
10. 一个三位小数,“四舍五入”取近似值后约是6.70,这个小数最大是(),最小是()。

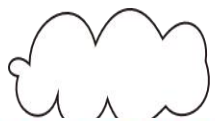




二、我会判断。(对的打“√”,错的打“×”)(5分)

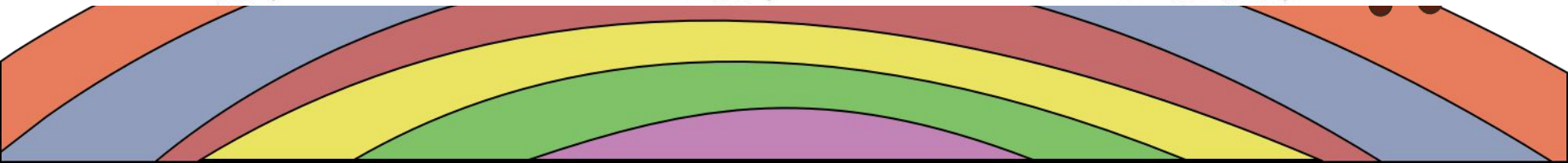
1. 0.06×0.21 的积有三位小数。 ()
2. 因为 $6x + 0.8$ 中含有未知数,所以它是方程。 ()
3. 当 $x=1, y=2$ 时, $2x^2 + y = 6$ 。 ()
4. 平行四边形的面积是三角形面积的 2 倍,也是梯形面积的 2 倍。 ()
5. 袋子里有 29 个红球和 1 个黄球,任意摸一个一定是红球。 ()





三、我会选。(将正确答案的序号填在括号里)(5分)

1. 如果 $2x+7=25$, 那么 $7x+2=(\quad)$ 。
A. 12.5 B. 65 C. 79
2. $1.\dot{3}4\dot{8}$ 的小数部分第 30 位数字是 (\quad) 。
A. 3 B. 4 C. 8
3. 式子 $0.8(a+2.5)$ 与式子 $0.8a+2.5$ 比较, (\quad) 。
A. $0.8(a+2.5)$ 大 B. $0.8a+2.5$ 大 C. 一样大
4. 一堆钢管, 最下层有 6 根, 最上层有 2 根, 每相邻的两层都相差 1 根, 这堆钢管的总根数是 (\quad) 。
A. 12 根 B. 16 根 C. 20 根
5. 一个直角三角形的面积是 45 平方厘米, 其中一条直角边是 9 厘米, 另一条直角边是 (\quad) 。
A. 10 厘米 B. 5 厘米 C. 2.5 厘米





四、计算下列各题。(共 33 分)

1. 直接写出结果。(6 分)

$$6.5 \times 0.2 =$$

$$5.6 \div 0.08 =$$

$$1.2 \div 0.2 =$$

$$0.5 \times 0.6 =$$


$$2.5 \times 6 =$$

$$5a + 2.9a =$$

2. 用竖式计算。(6 分)


$$10.45 \times 2.8$$

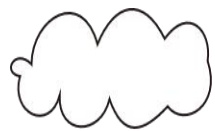
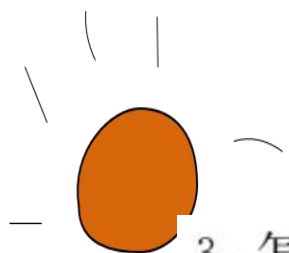
$$28.48 \div 7.2$$

(结果保留两位小数)

$$79.4 \div 3$$

(用循环小数表示)





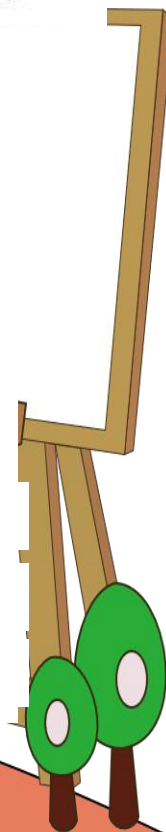
3. 怎样简便怎样算。(12分)

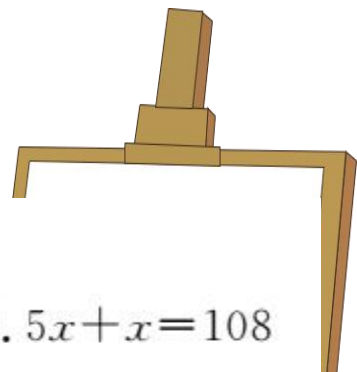
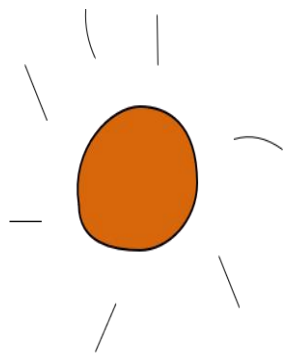
$$4.9 \times 2.63 + 2.63 \times 0.1$$

$$25.8 - 16.25 - 3.75$$

$$0.25 \times 404$$

$$57.38 \div 0.25 \div 40$$



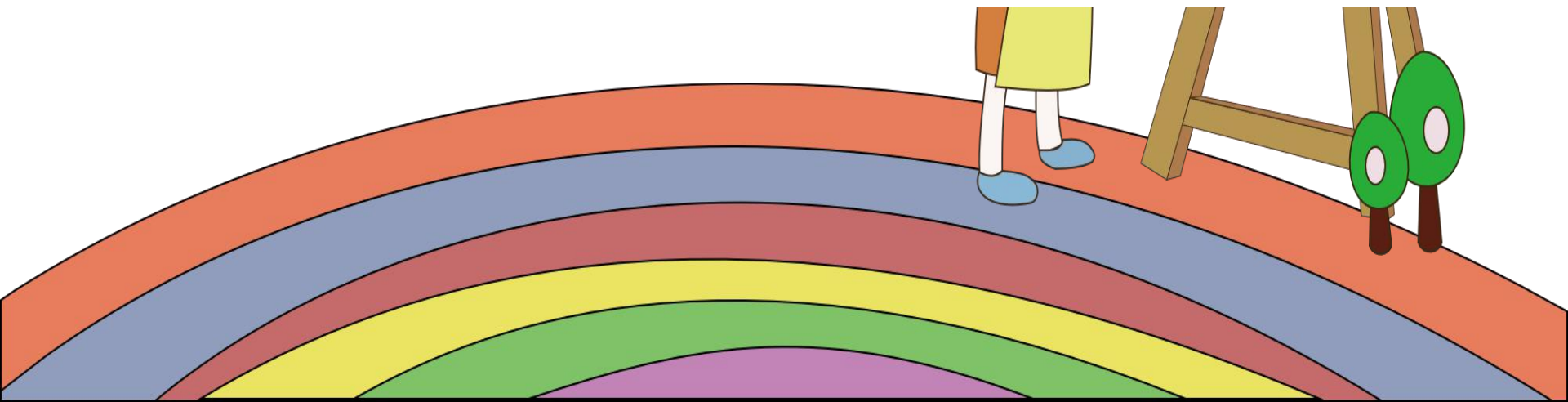


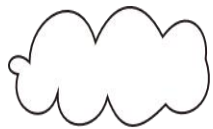
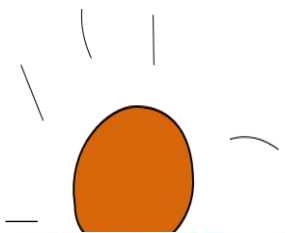
4. 解方程。(9分)

$$3x - 4 \times 6.5 = 7.6$$

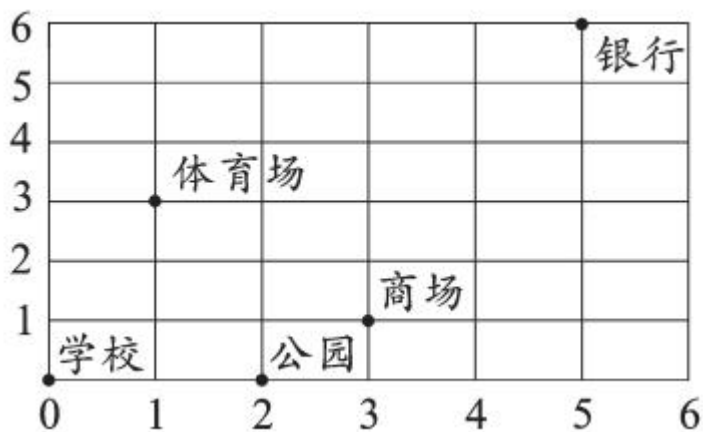
$$1.6x + 9.1 = 26.7$$

$$12.5x + x = 108$$





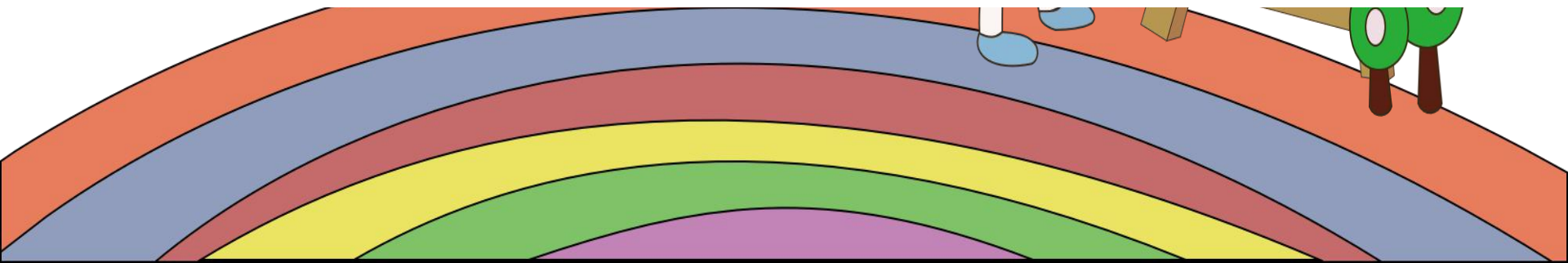
五、找位置。(共6分)

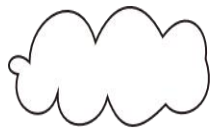
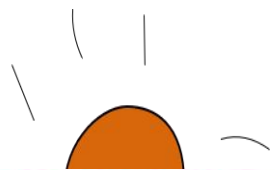


1. 用数对表示出下面地点的位置。(4分)

体育场(,) 商场(,) 公园(,) 银行(,)

2. 在图中用 \triangle 标出医院(5,4)的位置,用 \star 标出图书馆(0,6)的位置。(2分)





六、解决问题。(共 27 分)

1. 采松果。

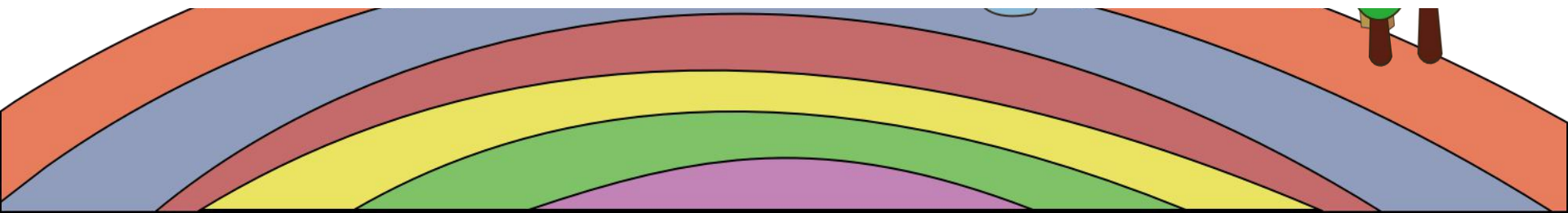


我采了140个。

你比我的2倍少8个。



灰松鼠采了多少个松果?(用方程解答)(5分)



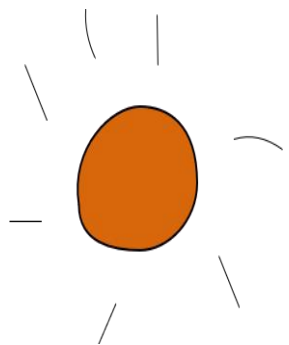
2. 服装厂原来做一套校服用布 3.2 米,改进裁剪方法后,每套节约用布 0.2 米,原来做 150 套校服的布料现在可以多做几套? (5 分)

3. (随州市曾都区)淘宝商家给顾客邮寄 3.2kg 的货物,需要付多少元快递费? (5 分)

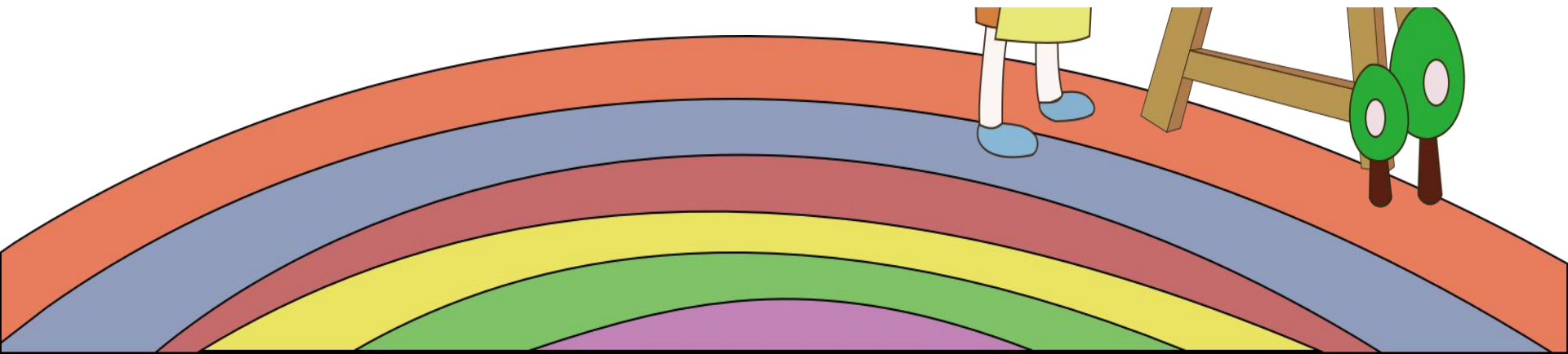
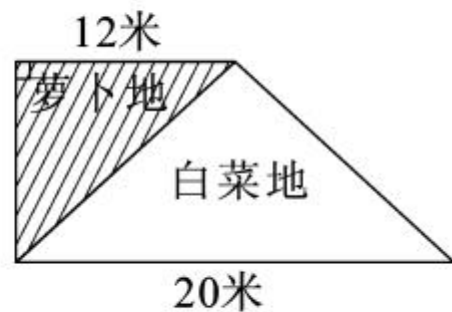
顺丰快递公司收费标准:

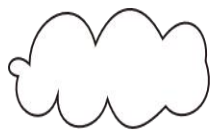
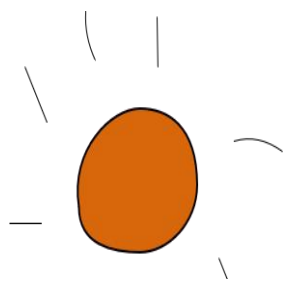
① 1kg 及以内收 10 元;

② 超过 1kg 的部分,每 kg 收 5 元。(不足 1kg 的按 1kg 计算)



4. 下图是小红家的一块梯形菜地,其中萝卜地的面积是 48 平方米,这块梯形菜地的面积是多少平方米? (6 分)





5. (鄂州市鄂城区)甲、乙两城相距 430 千米,货车以每小时 54 千米的速度从甲城开往乙城,2 小时后,客车才从乙城开往甲城,又经过 2.8 小时相遇,客车每小时行多少千米? (6 分)

