

五年级数学·下册·人教



期末综合练习卷

(时间：90分钟)



屏幕截图 Ctrl + Alt + A

屏幕识图 Ctrl + Alt + O

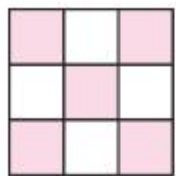
屏幕录制 Ctrl + Alt + S

截图时隐藏当前窗口

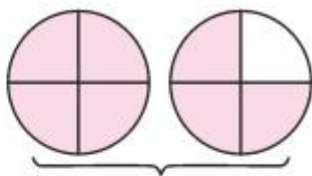


一、我会填。(第1题3分,其余每空1分,共20分)

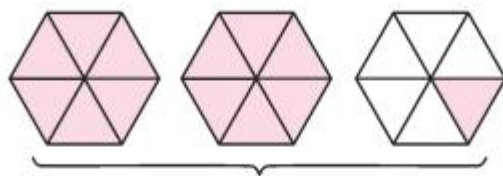
1. 用分数表示图中的阴影部分。



()



()



() $\frac{()}{()}$

2. $1\frac{2}{5}$ 的分数单位是(),再添上()个这样的分数单位,就是最小的质数。

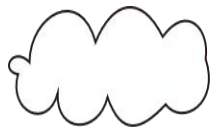
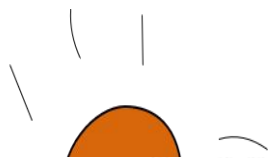
3. $3\div 4 = \frac{()}{16} = \frac{21}{()} = ()$ 。(填小数)

4. 已知 $A=2\times 3\times 5$, $B=2\times 3\times 7$, A 和 B 的最大公因数是(),最小公倍数是()。

5. 一袋白糖有 2 千克,如果用了总量的 $\frac{1}{6}$,还剩下这袋白糖的();如果用了 $\frac{1}{6}$ 千

克,那么还剩下()千克;如果用了 $\frac{1}{2}$ 千克,那么相当于用了这袋白糖的

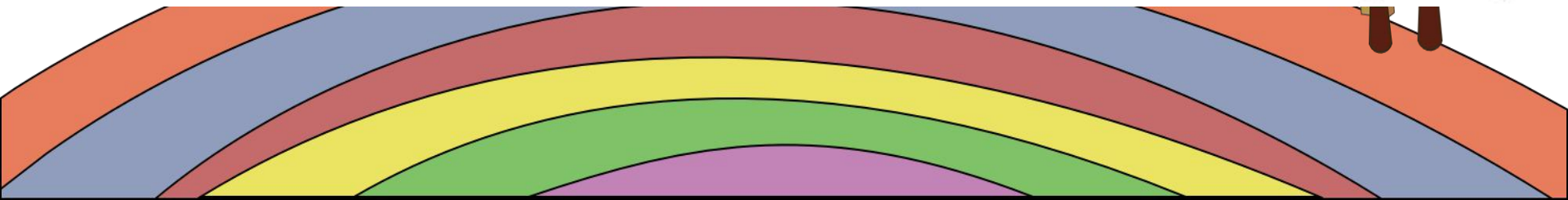
$\frac{()}{()}$ 。

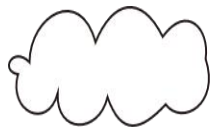


6. 一个正方体的棱长总和是 36dm , 它的表面积是() dm^2 , 体积是() dm^3 。
7. $12\text{m}^2 = ()\text{dm}^2$ $8700\text{cm}^3 = ()\text{dm}^3$ $4000\text{ml} = ()\text{L}$
8. 有 10 盒饼干, 其中 9 盒质量相同, 有一盒少了几块(轻一些)。如果用天平称, 至少称()次保证可以找出这盒饼干。
9. 校合唱队有 35 人, 星期天有一个紧急演出, 老师需要尽快通知到每一个队员, 如果用打电话的方式, 每通知一个人花 1 分钟, 则最少花()分钟的时间才能通知到每个人。

二、我会判断。(对的打“√”, 错的打“×”)(5 分)

1. 钟面上的时针从 12 走到 3, 时针按顺时针方向旋转了 90 度。 ()
2. 如果 A 和 B 的最大公因数只有 1, 那么它们的积一定是合数。 ()
3. 一瓶眼药水约 10 毫升。 ()
4. 假分数大于 1。 ()
5. 如果把一个正方体的棱长扩大到原来的 3 倍, 它的体积就会扩大到原来的 27 倍。 ()





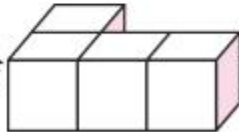
三、我会选。(将正确答案的序号填在括号里)(5分)

1. 一个三位数百位上是最小的合数,十位上是最小的质数,个位上是最小的偶数,这个三位数是()。

A. 420

B. 221

C. 421

2. 给  添上一个小正方体,使从上面看到的形状不发生变化,有()种添法。

A. 3

B. 4

C. 5

3. $\frac{4}{9}$ 的分子增加 4,要使分数大小不变,分母应该()。

A. 增加 4

B. 乘 4

C. 增加 9

4. 下列分数中,()能化成有限小数。

A. $\frac{4}{15}$

B. $\frac{4}{25}$

C. $\frac{4}{65}$

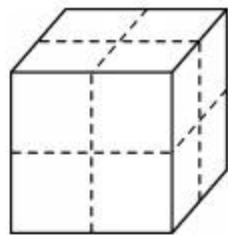


5. 如图, 将一个正方体沿虚线切三刀以后, 表面积增加了 96cm^2 , 这个正方体的体积是() cm^3 。

A. 32

B. 64

C. 128



四、我是计算小能手。(共 26 分)

1. 直接写出得数。(8 分)

$$\frac{2}{7} + \frac{3}{14} =$$

$$\frac{1}{6} - \frac{1}{7} =$$

$$\frac{3}{4} + 0.25 =$$

$$\frac{8}{14} - \frac{1}{7} =$$

$$\frac{2}{3} + \frac{1}{3} =$$

$$2 - \frac{3}{7} =$$

$$\frac{9}{10} - \frac{3}{5} =$$

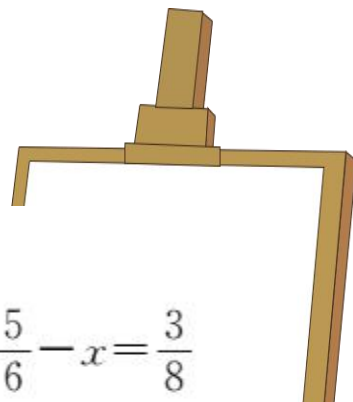
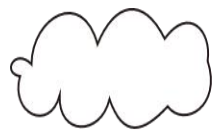
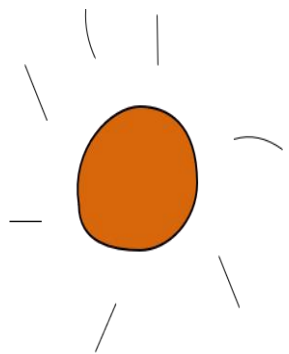
$$\frac{7}{12} - \frac{1}{3} =$$

2. 计算下面各题, 能简算的要简算。(9 分)

$$2 - \frac{3}{8} - \frac{5}{8}$$

$$\frac{7}{12} - \left(\frac{1}{6} + \frac{1}{4}\right)$$

$$\frac{8}{9} - \left(\frac{1}{5} - \frac{1}{9}\right)$$

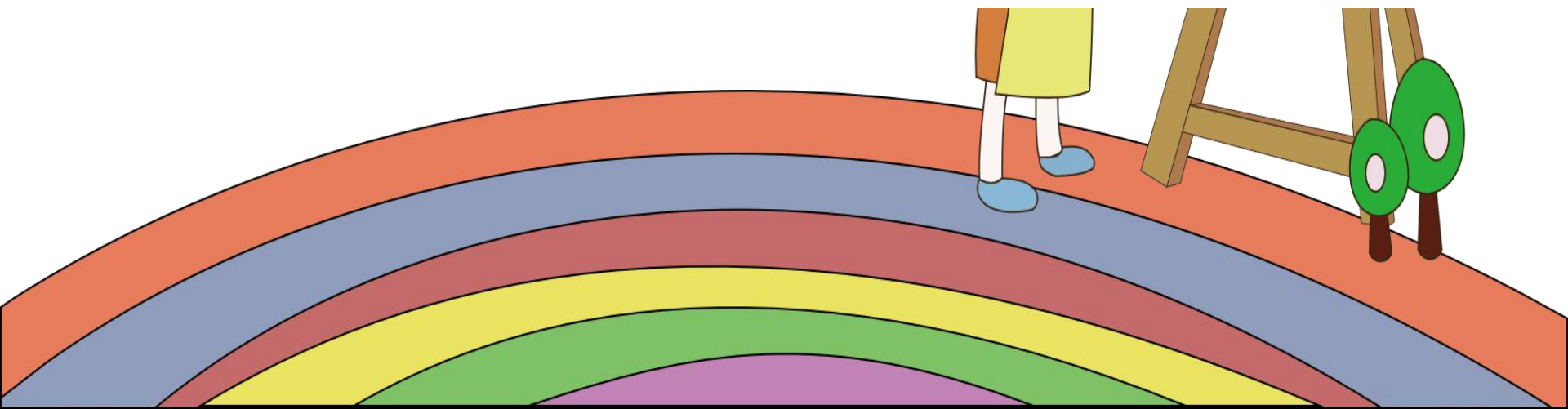


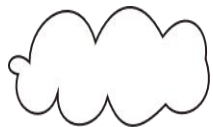
3. 解方程。(9分)

$$x - \frac{5}{7} = \frac{2}{3}$$

$$\frac{1}{4} + x = \frac{9}{20}$$

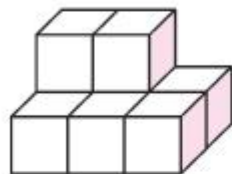
$$\frac{5}{6} - x = \frac{3}{8}$$





五、按要求完成下面各题。(共 17 分)

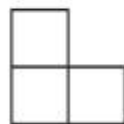
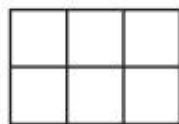
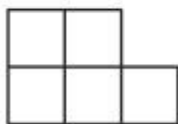
1. 下面各图分别是 从什么方向观察到的? 连一连。(3 分)



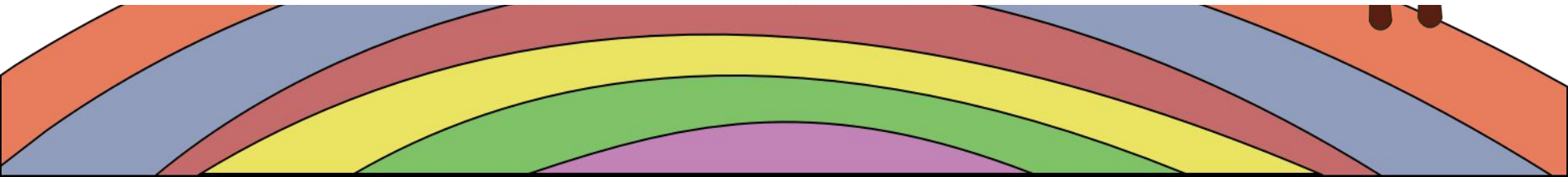
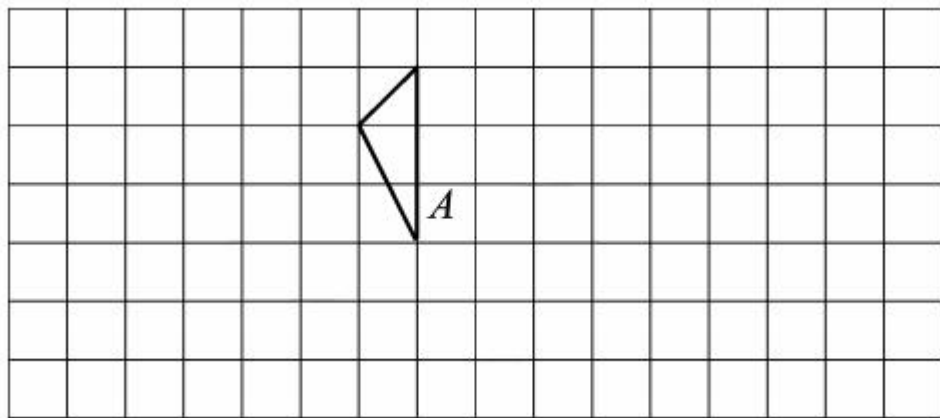
左面

正面

上面



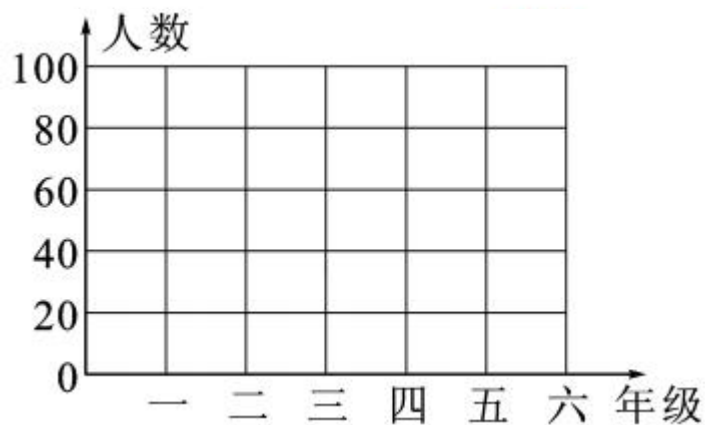
2. 分别画出下面的图形绕 A 点顺时针旋转 90° 、 180° 和逆时针旋转 90° 的图形。(3 分)

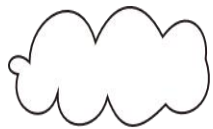
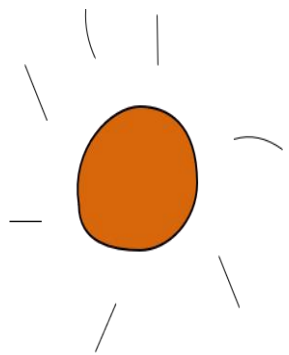


3. (随州市曾都区)某小学一至六年级喜欢打乒乓球的学生人数如下表:

年级	一	二	三	四	五	六
人数	10	28	39	55	70	100

(1)请根据上表中的数据,绘制折线统计图。(6分)





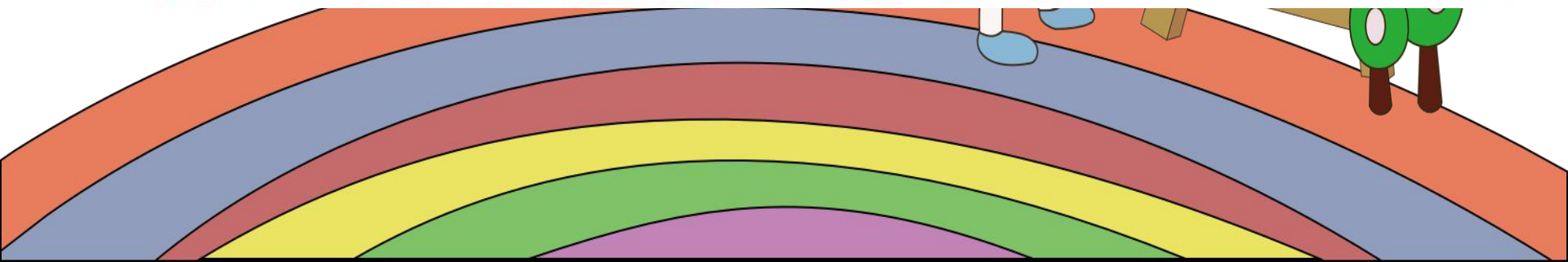
(2)一至六年级喜欢打乒乓球的人数呈()趋势。数量上升得最快的是()
年级和()年级之间。(3分)

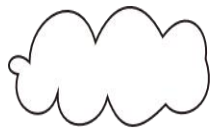
(3)四年级爱打乒乓球的人数是六年级的 $\left(\frac{\quad}{\quad}\right)$ 。(2分)



六、解决问题。(共 27 分)

1. 一张长方形纸的长是 27cm,宽是 18cm,要把它剪成同样大小的正方形纸片(边长为整厘米数且没有剩余),正方形纸片的边长可能是多少厘米? 最长是多少厘米?(5分)

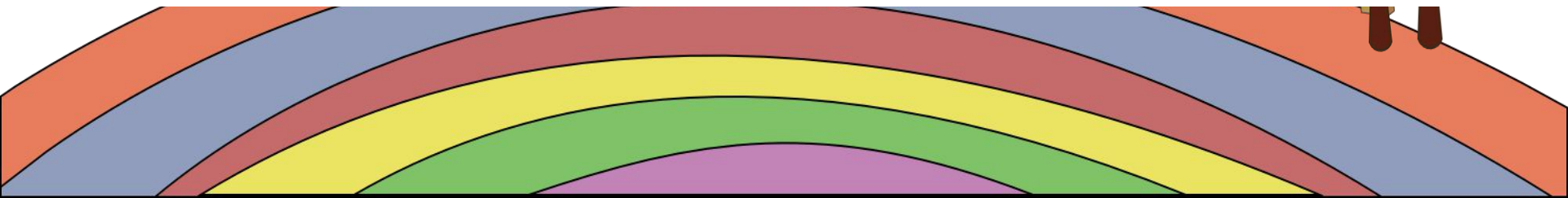


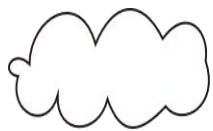
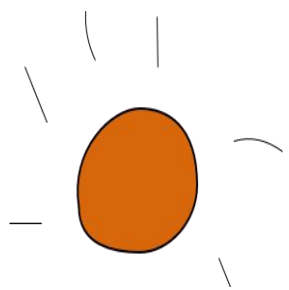


2. 妈妈今天给豆豆和兰兰相同的零花钱,豆豆花了 $\frac{4}{15}$,兰兰花了 $\frac{5}{12}$,两人谁剩的零花钱多? (5分)

3. 游乐场建造了一个长 9m,宽 6m,深 2m 的长方体水池。

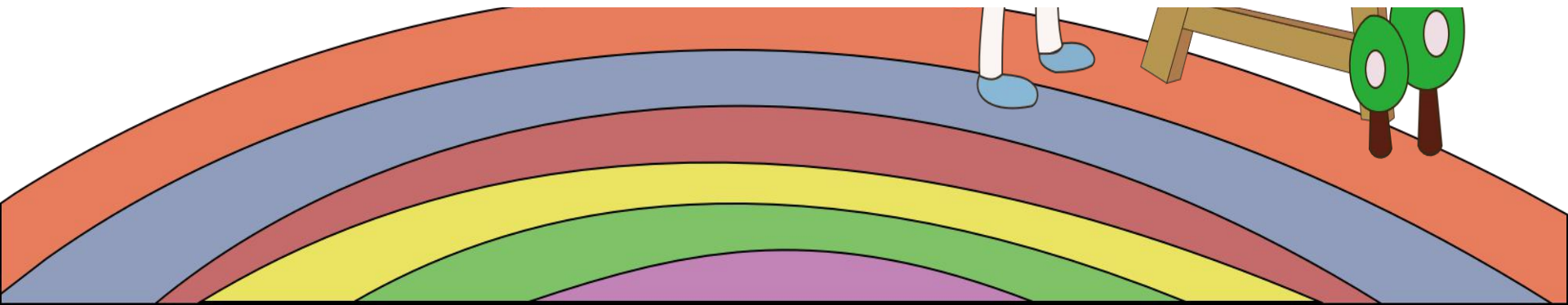
(1)这个水池的占地面积是多少平方米? (3分)

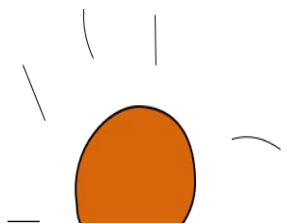




(2)如果把水池的四周和底面贴上瓷砖,贴瓷砖的面积是多少平方米?(4分)

(3)如果水池中注满水,水的体积是多少立方米?(4分)





4. (丽江市古城区)一堂数学课上,学生动手做实验用了 $\frac{1}{5}$ 小时,老师讲课用了 $\frac{3}{10}$ 小时,其余的时间学生独立做作业。学生独立做作业用了多少小时?(6分)

我们一节课是
40分钟噢!

