



第三节 工业

第一课时

工业及其重要性

我国工业的分布



知识梳理

一、工业及其重要性

1. 工业的含义:工业生产包括开采_____以及对_____进行加工和再加工。
2. 现代工业的重要性:现代工业为社会经济各部门提供先进的_____和设备、_____和动力等生产必需的物质条件。
3. 我国工业发展成就:我国工业门类_____,基础雄厚,规模庞大,已经成为世界_____业大国,也是世界最大的_____出口国。



二、我国工业的分布

4. 沿海四大工业基地：_____、辽中南、_____、珠江三角洲等工业基地。
5. 工业分布的基本格局：东部沿海地区工业中心_____,并集中了主要的工业基地；中部地区工业中心_____；西部地区工业中心_____,分布_____。



A 基础方阵

知识点 1 工业及其重要性

1. 下列生产活动不属于工业生产的是 ()



A



B



C



D

2. 下列关于现代工业的作用叙述中,不正确的是 ()

- A. 现代工业可为农业提供农用机械、化肥、农药、电力设备等
- B. 现代工业可为城乡建设提供建筑材料和电子计算机等
- C. 现代工业为交通运输提供交通工具、设备和材料
- D. 现代工业为科学研究提供精密仪器和设备

3. 下列关于我国工业的说法,错误的是 ()
- A. 改革开放以来,我国工业发展迅速
 - B. 我国已经成为世界制造业大国
 - C. 我国是世界第二大货物出口国
 - D. 目前,我国工业门类齐全,基础雄厚,规模庞大

知识点 2 我国工业的分布

4. 我国工业分布的基本格局是 ()
- A. 西北密集,东南稀疏
 - B. 集中分布在中东部地区
 - C. 全国分布比较均匀
 - D. 西部地区分布稠密
5. 如果只考虑近原料地布局工业,那么下列工业布局最合理的是 ()
- A. 制糖工业——广西壮族自治区
 - B. 棉纺织工业——青海省
 - C. 钢铁工业——西藏自治区
 - D. 苹果罐头加工业——广东省



6. (绥化市中考)位于我国东北的重工业基地是

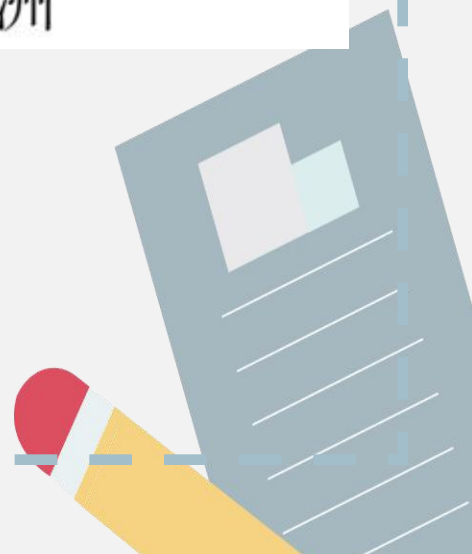
()

A. 京津唐

B. 长江三角洲

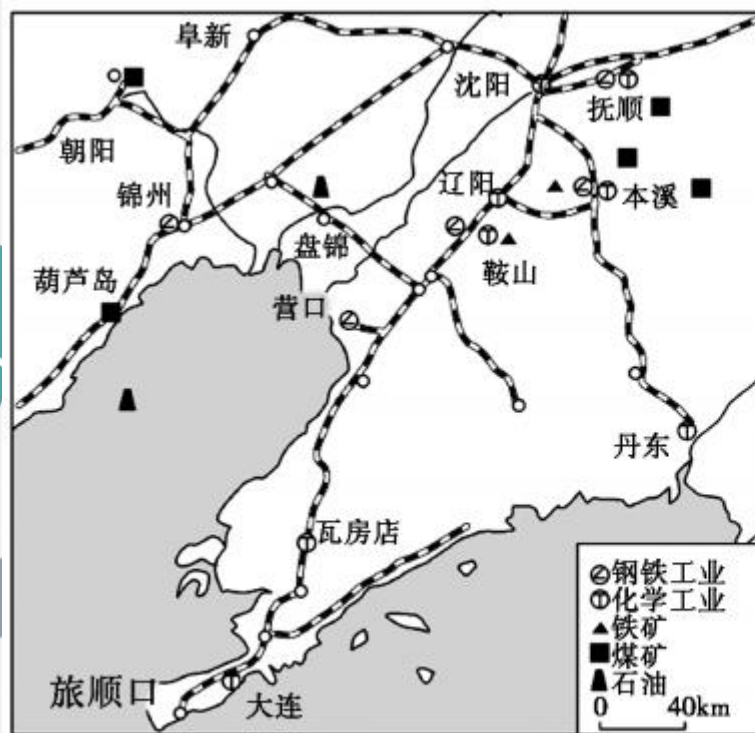
C. 辽中南

D. 珠江三角洲

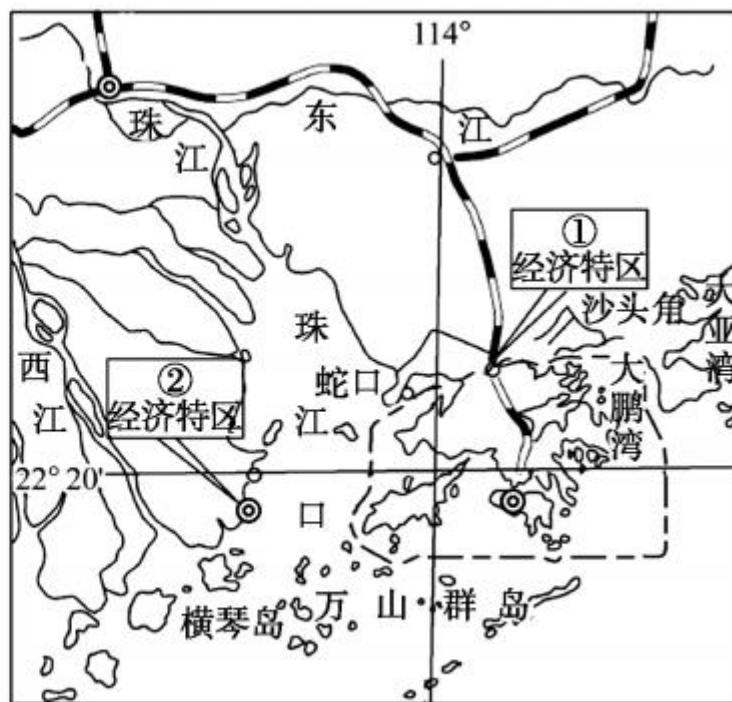


B 整合阅兵

(菏泽市中考)读“辽中南地区示意图”和“珠江三角洲地区示意图”，完成7—8题。



辽中南地区示意图



珠江三角洲地区示意图

7. 与珠江三角洲地区相比,辽中南地区发展工业的优势是 ()

A. 矿产资源丰富

B. 交通便利

C. 华侨众多

D. 水能丰富

8. 有关珠江三角洲地区的叙述,正确的是 ()

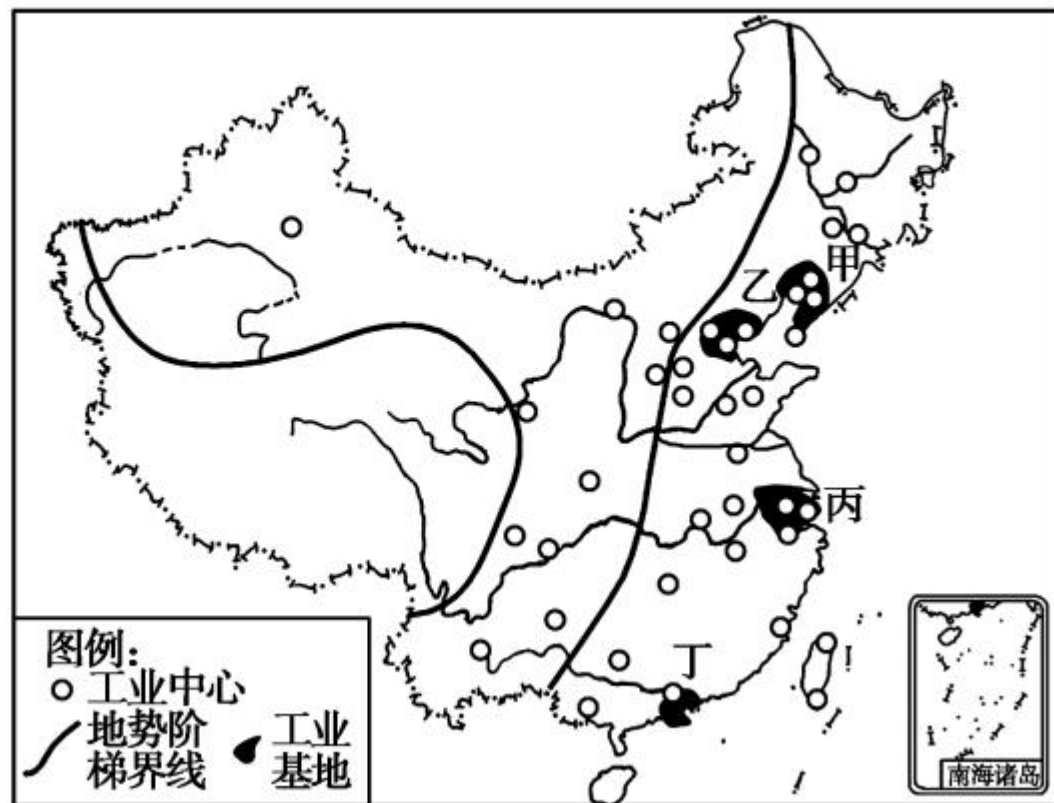
A. ①、②两城市分别是珠海和深圳

B. 京九铁路直达澳门

C. 经济发展受国际市场影响较大

D. 香港是该区域经济发展的中心城市

9. 读“我国四大工业基地分布图”，完成下列各题。



(1) 写出四大工业基地的名称。

甲：_____ 工业基地；

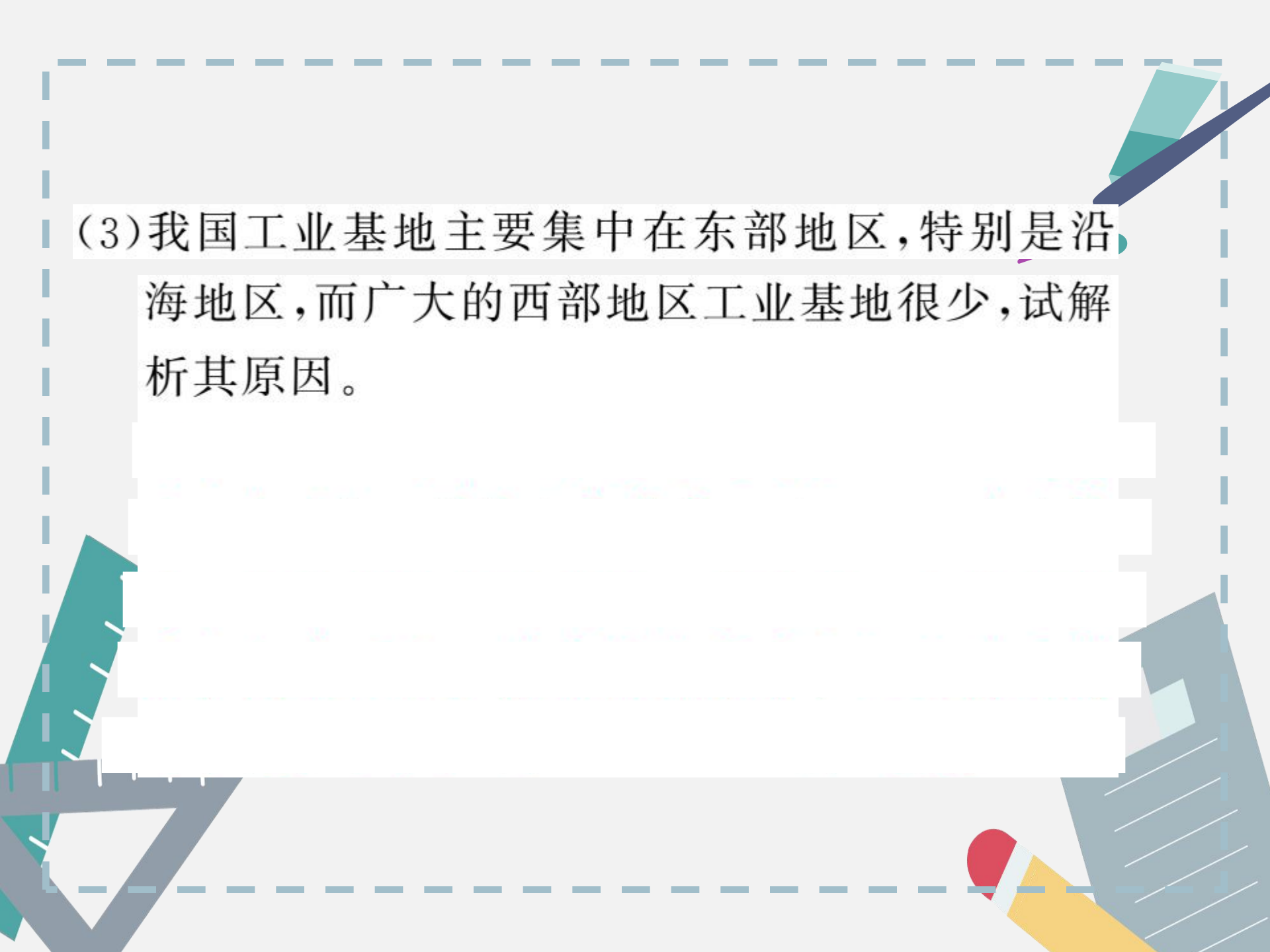
乙：_____ 工业基地；

丙：_____ 工业基地；

丁：_____ 工业基地。

(2) 四大工业基地有哪些重要的工业城市？请写出来，各写三个。

甲 _____, 乙 _____
_____, 丙 _____, 丁 _____
_____。



(3)我国工业基地主要集中在东部地区,特别是沿海地区,而广大的西部地区工业基地很少,试解析其原因。



(4)图中丙工业基地发展工业的不利条件是()

- A. 工业基础薄弱
- B. 交通条件落后
- C. 能源和矿产资源缺乏
- D. 劳动力不足

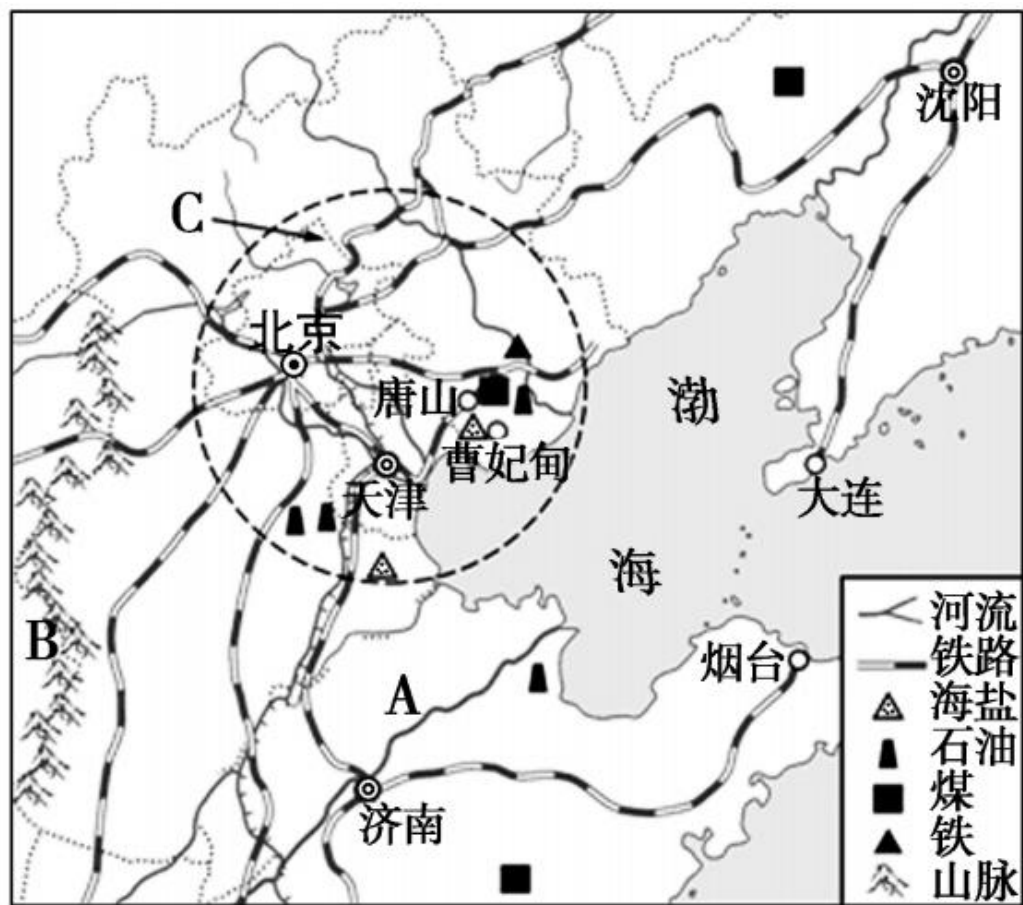
(5)煤、铁、石油资源丰富,高新技术发达的工业基地是()

- A. 甲工业基地
- B. 乙工业基地
- C. 丙工业基地
- D. 丁工业基地



开放探究

10. (潍坊市中考) 下图示意我国环渤海地区, 读图回答问题。



(1) 河流 A 在图示范围内流域面积狭小, 其原因是_____。初冬和初春时期, 河流 A 山东段常发生_____现象, 易导致河水泛滥和河堤决口。

(2) 山脉 B 是_____, 该山脉是_____两个地形区的分界线。该山脉_____侧降水多, 原因是_____。

(3) C 区域是 _____ 工业区, 从资源对工业分布的影响分析, 该地区发展化学工业的优势是 _____。

(4) 首钢集团从北京迁往河北曹妃甸重建钢铁工业基地, 对首都环境的影响是 _____。曹妃甸发展钢铁工业的有利条件有哪些?









