

第四节 鱼





要点识记

一、脊椎动物和无脊椎动物

1. 动物的体内没有由脊椎骨组成的脊柱,统称为①_____动物。
2. 动物的身体内部都有由脊椎骨组成的脊柱,统称为②_____动物。

二、鱼的主要特征

3. ③_____是脊椎动物中种类最多的一个类群。
4. 鱼之所以能够在水中生活,有两个特点至关重要:一是能靠④_____来获取食物和防御敌害,二是能在⑤_____中呼吸。
5. 鱼的身体大多呈⑥_____型,这样的体形有利于减少鱼在水中运动时遇到的阻力。
6. 鱼是用⑦_____呼吸的。
7. 鱼的主要特征是:生活在水中;体表常有鳞片覆盖;用⑧_____呼吸;通过⑨_____和躯干部的摆动以及⑩_____的协调作用游泳。

8. 为了合理利用和保护鱼类资源,我国于 1986 年起实行《中华人民共和国
⑪_____法》。



基础训练

知识点 1 动物的类型

9. 地球上的动物是多种多样的,可以分为无脊椎动物和脊椎动物,其中无脊椎动物是 ()
- A. 水中生活的动物
B. 陆地生活的动物
C. 空中飞行的动物
D. 没有脊柱的动物
10. 下列动物体内没有脊椎骨的是 ()
- A. 蜈蚣 B. 草鱼 C. 蟾蜍 D. 企鹅

知识点 2 鱼类的特征

11. 右图这个头部像马,尾巴像猴,眼睛像变色龙,还有一条鼻子,身体像有棱有角的木雕的家伙,竟然是鱼,其被分类学家最看重的特征是 ()



- A. 终生生活在水中
- B. 用鳃呼吸,用鳍游泳
- C. 生殖方式为卵生
- D. 游泳时保持直立状态

12. 同学们在童年时期大都有过捉鱼的经历,往往已捉到手的鱼又让它挣脱,这是其体表具有黏液的缘故。鱼体表黏液的作用是 ()

- A. 防止人类捕捉
- B. 减少运动阻力
- C. 保持鱼体表湿润
- D. 辅助呼吸

13. (郴州市中考)从鱼鳃流出的水和从鱼口流进的水相比,水中溶解的气体成分发生的变化是 ()

- A. 氧气增多,二氧化碳减少
- B. 氧气减少,二氧化碳增多
- C. 氧气和二氧化碳都增多
- D. 氧气和二氧化碳都减少

14. 我国有漫长的海岸线,众多的江河湖泊,因此鱼类十分丰富,据调查我国的淡水鱼就有 1000 多种,其中属于四大家鱼的是 ()

A. 鲫鱼、鲢鱼、草钱、大马哈鱼

B. 鲫鱼、乌鱼、草钱、鲟鱼

C. 青鱼、草鱼、鲢鱼、鳙鱼

D. 鲢鱼、黄花鱼、草鱼、鳙鱼

15. 为合理开发和保护海洋鱼类资源,可以采取的措施是 ()

①全面禁止捕捞 ②实行休渔期,划分休渔区

③控制渔网网眼大小 ④制定相应的法律法规

- A. ①②③ B. ①②④ C. ①③④ D. ②③④



巩固提升

16. 水族馆里水生动物多种多样,可谓“鱼龙混杂”。请运用你的“火眼金睛”,指出下列哪一组是真正的鱼类 ()

- ①娃娃鱼 ②鲍鱼 ③海马 ④章鱼 ⑤鳙鱼
⑥中华鲟 ⑦鲸鱼 ⑧带鱼
- A. ①②③④ B. ①③⑦⑧
C. ③⑤⑥⑧ D. ②④⑥⑧

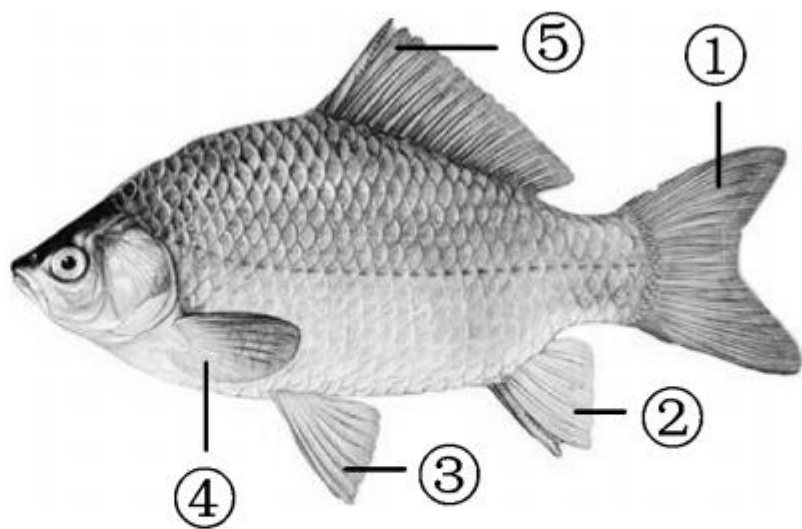


17. 小明和妈妈一起去菜市场买鱼,发现卖鱼的叔叔不断地向鱼池里通入气体,这样做的目的是

()

- A. 减少水的阻力,促进鱼的运动
- B. 增加水中的含氧量,使鱼获得足够的氧气
- C. 使鱼向四周散开,充分利用水体
- D. 提高水温,使鱼生活的时间长一些

18. 如图是鲫鱼外形图,请据图回答下面的问题。



(1) 写出图中鲫鱼各种鳍的名称:

① _____ ; ② _____ ; ③ _____ ;
④ _____ ; ⑤ _____ 。

(2) 鱼之所以能在水中生活, 两个至关重要的特点是 _____
和 _____。

(3) 若在鲫鱼口的前方滴加红墨水, 则最先从 _____
_____ 见到红墨水流出。

(4) 当鲫鱼受到惊吓时, 它的游动速度加快, 其动力来自 _____, 同时它能转向逃走, 这是鳍协调作用的结果。



应用拓展

19. 阅读下面材料,思考回答下列问题:

在中国传说有水怪的地方很多,新疆的喀纳斯湖、青海湖、吉林长白山的天池、河南泌阳的铜山湖、四川的猎塔湖、湖北神农架长潭和西藏文部湖都传说有水怪出没。

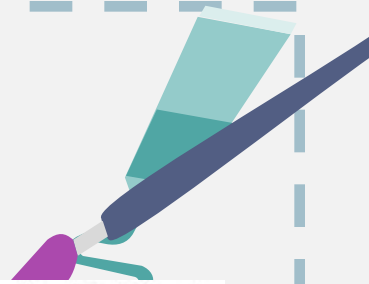


喀纳斯“水怪”是我国几大湖怪中唯一露出真

面目的。经专家论证,喀纳斯水怪实际是一种被称为大型哲罗鲑的冷水性鱼类,长约12~15米,头部宽1.5米,重达2~3吨。它是凶猛的食肉型鱼类,小鱼、野生水禽、大水鼠、水獭甚至比自己体型大的同类都可成为它的食物。

(1)“水怪”的身体呈流线型,这种体形有利于_____。

(2)“水怪”的体表覆盖细鳞,有_____作用,皮肤能分泌_____,有利于_____。



(3) 生物学家判断“水怪”属于鱼类,一是因为它通过_____呼吸,二是通过鳍协助_____和维持身体的_____,以获取食物和_____。

(4) “水怪”之所以有很强的攻击性,是因为生有锯齿状的锋利牙齿,这说明动物的_____与_____是相适应的。

