




第二单元知识大盘点





一 记单词。

1. 四会单词。(会听、会说、会读、会写)

我会写表示交通工具的名词。

公共汽车(n.) _____

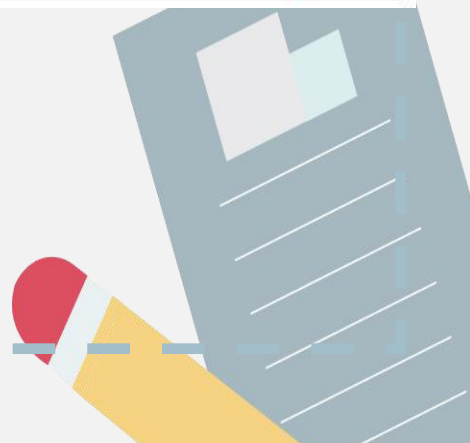
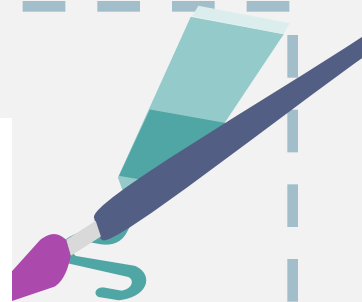
飞机(n.) _____

(大)船(n.) _____

地铁(n.) _____

出租汽车(n.) _____

火车(n.) _____





我会写与交通规则有关的动词及动词短语。

停下(v.) _____

慢下来 _____

其他单词及短语。

步行 _____

(表示方式)乘(**prep.**) _____



2. 三会单词。(会听、会说、会认读)

我能写出下列单词或短语的汉语意思。

Mrs (n.) _____

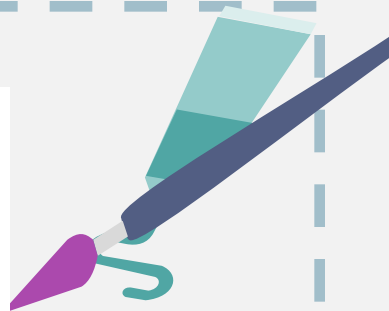
must (modal v.) _____

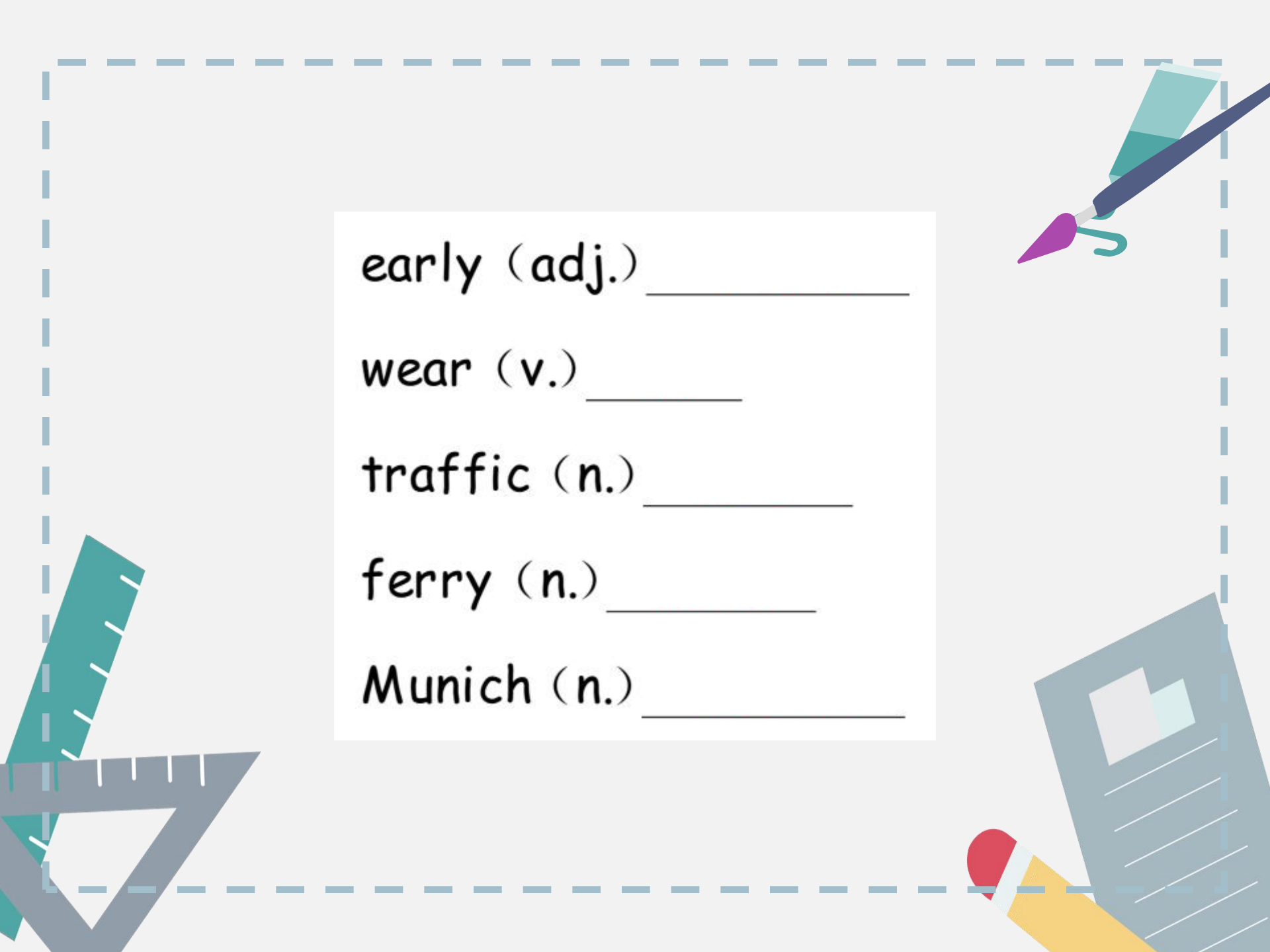
pay attention to _____

sled (n.) _____

fast (adj.) _____

Scotland (n.) _____






early (adj.) _____

wear (v.) _____

traffic (n.) _____

ferry (n.) _____

Munich (n.) _____



helmet (n.) _____

attention (n.) _____

traffic lights _____

Germany (n.) _____

Alaska (n.) _____

3. 按要求写单词。

slow (反义词) _____

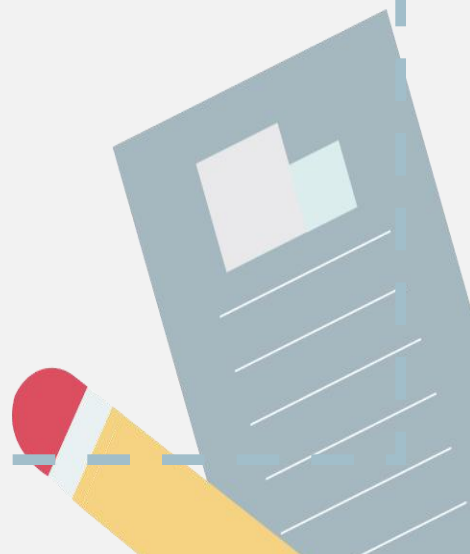
light (复数) _____

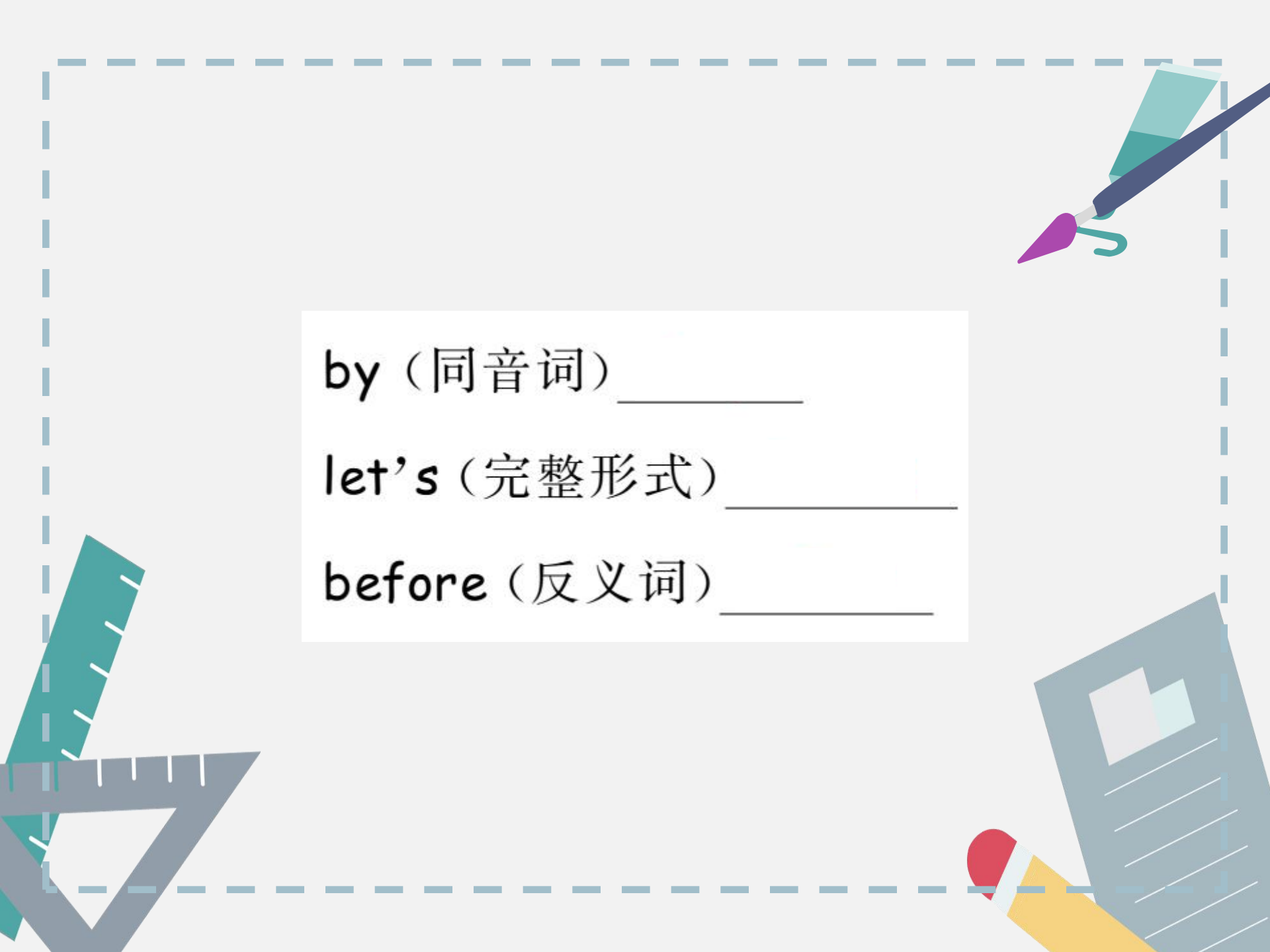
early (反义词) _____

do (第三人称单数) _____

on foot (同义词) _____

bus (复数) _____





by (同音词) _____

let's (完整形式) _____

before (反义词) _____

二 解句式。

1. How do you come to school? 你怎么来学校的?

这是由特殊疑问词 **how** 引导的特殊疑问句,用于询问对方的出行方式。常用“**By + 交通工具**”回答。

例如:—How do you go to Shanghai? 你怎么去上海? —By plane. 乘飞机。

2. Don't go at the red light! 别闯红灯!

此句是由 **don't** 引导的否定祈使句,意思是“别……”,用于命令、请求、劝告或警告对方不要做某事。

例如:Don't close the door. 别关门。

三 学朗读。

英语中的连读主要有四种:(1)辅音 + 元音的连读;(2)辅音 + 辅音的连读;(3)元音 + 元音的连读;
(4)t, d, s, z + y 的连读。例如:

come and have a look

pictures of

stop at a red light