



大数的认识

十进制计数法

一、复习导入

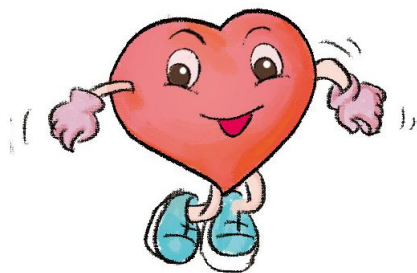
问题：至今为止，我们学过哪些数位？
相对应的计数单位又有哪些呢？

预设：

数级	……	万级				个级			
数位	……	千万位	百万位	十万位	万位	千位	百位	十位	个位
计数单位	……	千万	百万	十万	万	千	百	十	个

二、探究新知

过渡：在生产和生活中往往要遇到比亿大的数。



现代科学研究表明，
人一生心跳约 25~30
亿次。

中国第六次人口普查

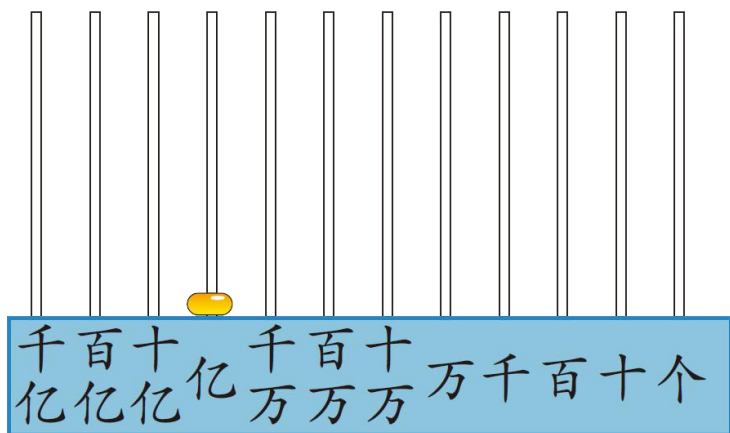


1339724852 人

活动：读一读左边的信息。

说明：这些都是比亿大的数，第二个数读作
十三亿三千九百七十二万四千八百五十二。

二、探究新知



活动：利用手中的计数器，从一亿开始，一亿一亿地数，看看你会发现什么。

问题：从一亿开始，你可以继续数下去吗？

预设：10个一亿是**十亿**，10个十亿是**一百亿**，10个百亿是**一千亿**。

小结：个（一）、十、百、千、万……亿、十亿、百亿、千亿都是**计数单位**。

二、探究新知

说明：用阿拉伯数字写数时，要把计数单位按照一定的顺序排列起来。

活动：独立完善数位顺序表。

预设：

数级	……	亿级				万级				个级			
数位	……	千 亿 位	百 亿 位	十 亿 位	亿 位	千 万 位	百 万 位	十 万 位	万 位	千 位	百 位	十 位	个 位
计数 单位	……	千 亿	百 亿	十 亿	亿	千 万	百 万	十 万	万	千	百	十	个

问题：相邻两个计数单位之间的关系是什么？

预设：进率都是十。

小结：像这样每相邻两个计数单位之间的进率都是十的计数方法叫做**十进制计数法**。

二、探究新知

补充：一般来说进率是几，就叫做几进制。大家还知道哪些进制呢？

预设：计量时间的单位之间是六十进制。1时=60分，1分=60秒。

介绍：计算机一般用二进制。即进率是二，满2进1。

“零”记作0，“一”记作1；

“二”记作10，“三”记作11；

“四”记作100，……

活动：请同学们试写。

问题：你们知道二进制中，“十二”该如何表示吗？

预设：二进制中，“十二”记作1100。

三、全课小结

今天都有哪些收获？还有什么问题？

四、布置作业

作业：读书第**18**页。