

第三课时 我国气候的主要特征

影响我国气候的主要因素



知识梳理

一、我国气候的主要特征

1. 主要特征：_____、_____。

2. 气候分布

(1) 东部：由北向南依次为_____气候、_____气候和_____气候。

(2) 西北部：_____气候。

(3) 青藏高原地区：_____气候。

二、影响我国气候的主要因素

3. 影响因素：主要有_____、海陆位置和_____等。

4. 纬度位置影响：自南向北，气温越来越_____。

5. 海陆位置影响——影响我国的冬、夏季风

(1) 冬季风：来自_____内部，偏_____风，寒冷_____，加剧了我国北方的严寒，使南北温差_____。

(2) 夏季风：来自_____的东南风和来自_____的西南风，温暖湿润，雨热_____。我国东西跨经度_____，自东南向西北，离海越来越_____，受夏季风的影响越来越_____，降水量越来越_____。

6. 地形影响：高大山地阻挡气流，造成山地两侧气候差异明显。

A 基础方阵

知识点 1 我国气候的主要特征

1. 关于我国气候的叙述,正确的是

()

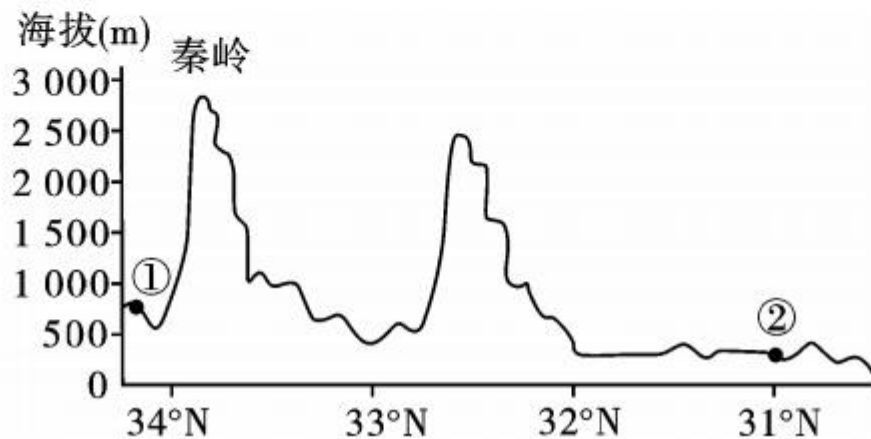
A. 气候复杂多样

B. 冬季南北温差小

C. 降水的空间分布均匀

D. 热带气候分布广

读图,完成 2—3 题。



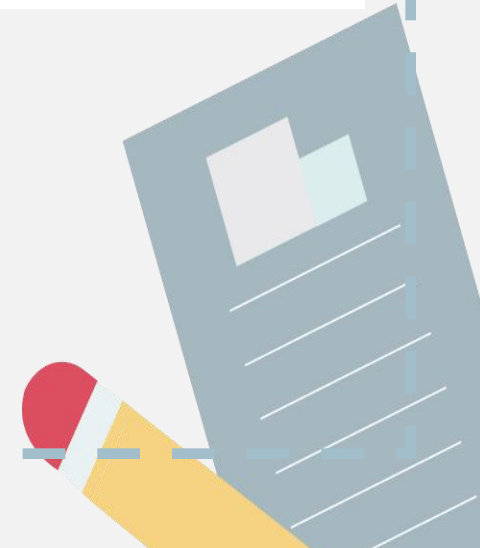
2. 1月份②地气温高于①地的原因除纬度因素外,主要是因为②地 ()
- A. 海拔较低
B. 受冬季风影响较小
C. 森林覆盖率高
D. 受夏季风影响较大
3. 图中②地所属气候类型是 ()
- A. 热带季风气候
B. 亚热带季风气候
C. 温带季风气候
D. 地中海气候
4. 世界大多数动植物都能在我国找到合适生长的地区,是因为我国 ()
- A. 季风气候显著
B. 夏季普遍高温
C. 气候复杂多样
D. 雨热同期

知识点 2 影响我国气候的主要因素

5. 我国冬季南北温差大的主要原因是 ()
- A. 纬度位置的影响
B. 海陆位置的影响
C. 地形地势的影响
D. 洋流的影响



6. 季风气候显著是我国气候的主要特征之一。影响我国的夏季风来自 ()
- A. 大西洋、印度洋 B. 太平洋、印度洋
- C. 太平洋、北冰洋 D. 太平洋、大西洋



(无锡市中考)《中国诗词大会》引发收视热潮,古诗词中也不乏描述地理现象、揭示地理规律的诗句。结合下图,回答7—8题。



7. “五原春色旧来迟，二月垂杨未挂丝。即今河畔冰开日，正是长安花落时。”诗中描述的现象主要影响因素是 ()

A. 纬度位置

B. 海陆位置

C. 地形

D. 冬季风

8. “羌笛何须怨杨柳，春风不度玉门关。”从地理角度理解是 ()

①玉门关不受冬季风影响 ②玉门关以西一棵柳树也没有 ③受海陆位置影响，夏季风难以到达玉门关 ④玉门关的水分条件不适宜大量柳树生长

A. ①②

B. ③④

C. ①③

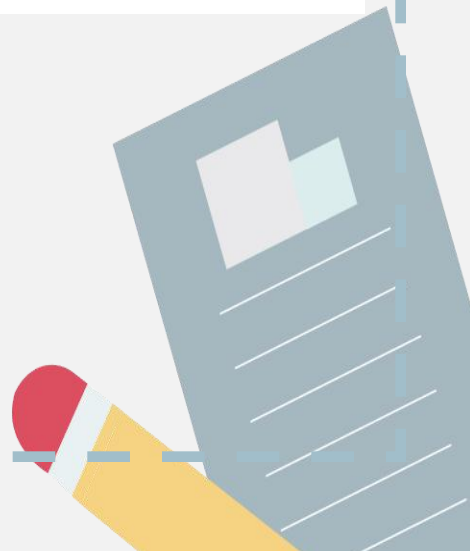
D. ②④



9. (广安市中考)“一山有四季,十里不同天。”形成这种地理现象的主要因素是 ()

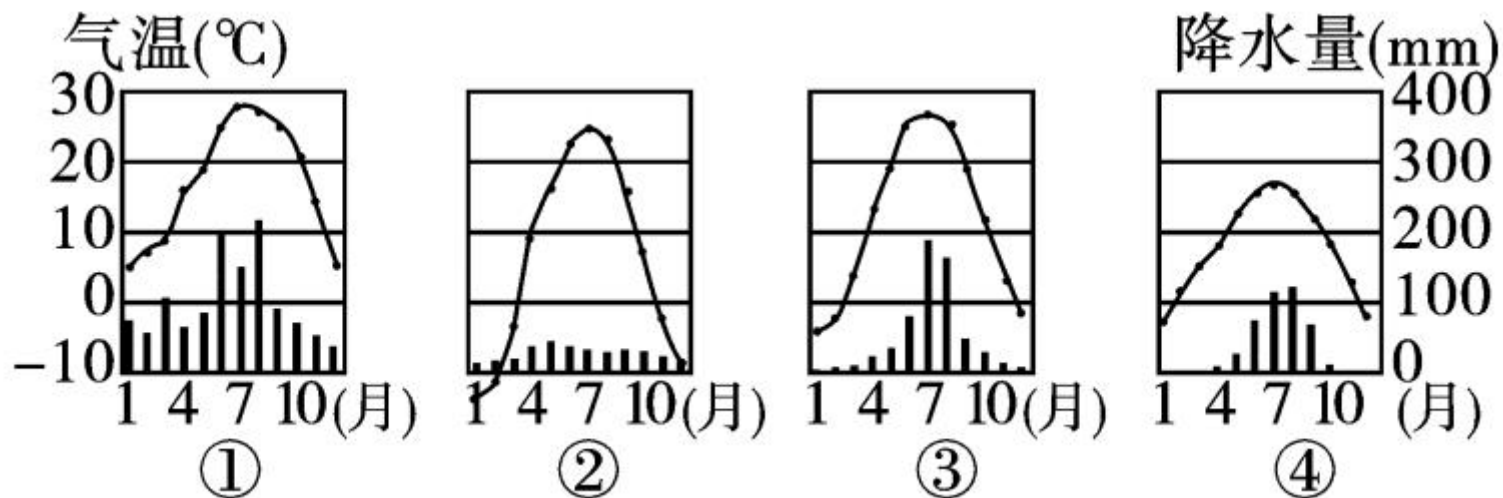
- A. 地形因素
- C. 海洋因素

- B. 纬度因素
- D. 人为因素



B 整合阅兵

(宁波市中考) 阅读中国四个城市的气温曲线和降水量柱状图, 完成 10—11 题。



10. 与上图①②③④对应的城市依次为 ()

A. 北京、乌鲁木齐、上海、拉萨

B. 上海、乌鲁木齐、北京、拉萨

C. 上海、拉萨、北京、乌鲁木齐

D. 北京、拉萨、乌鲁木齐、上海

11. 造成①③两地气候差异的主要因素是 ()

A. 夏季风的影响

B. 地形的影响

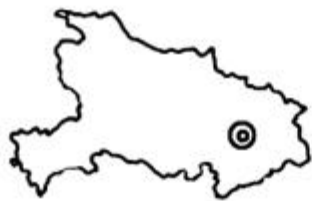
C. 纬度的差异

D. 距离海洋远近的不同

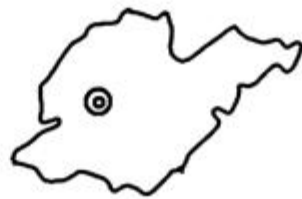
12. 下列省级行政区域中,均属于亚热带季风气候的是 ()



A



B

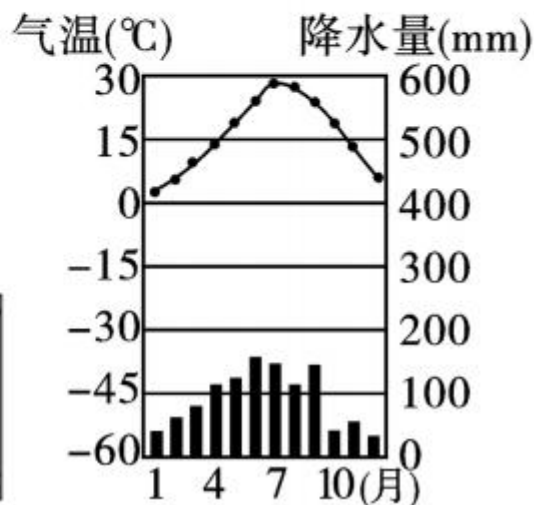
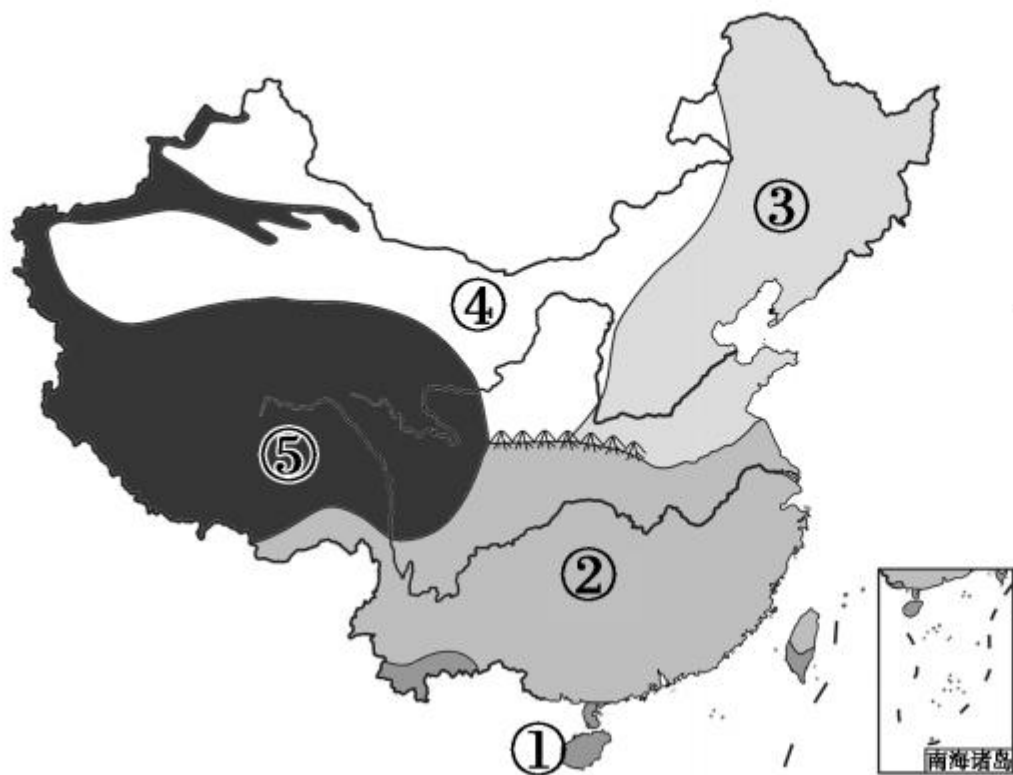


C



D

13. (云南省中考)读“我国气候类型分布示意图”及“某地气温曲线和降水量柱状图”,回答下列问题。

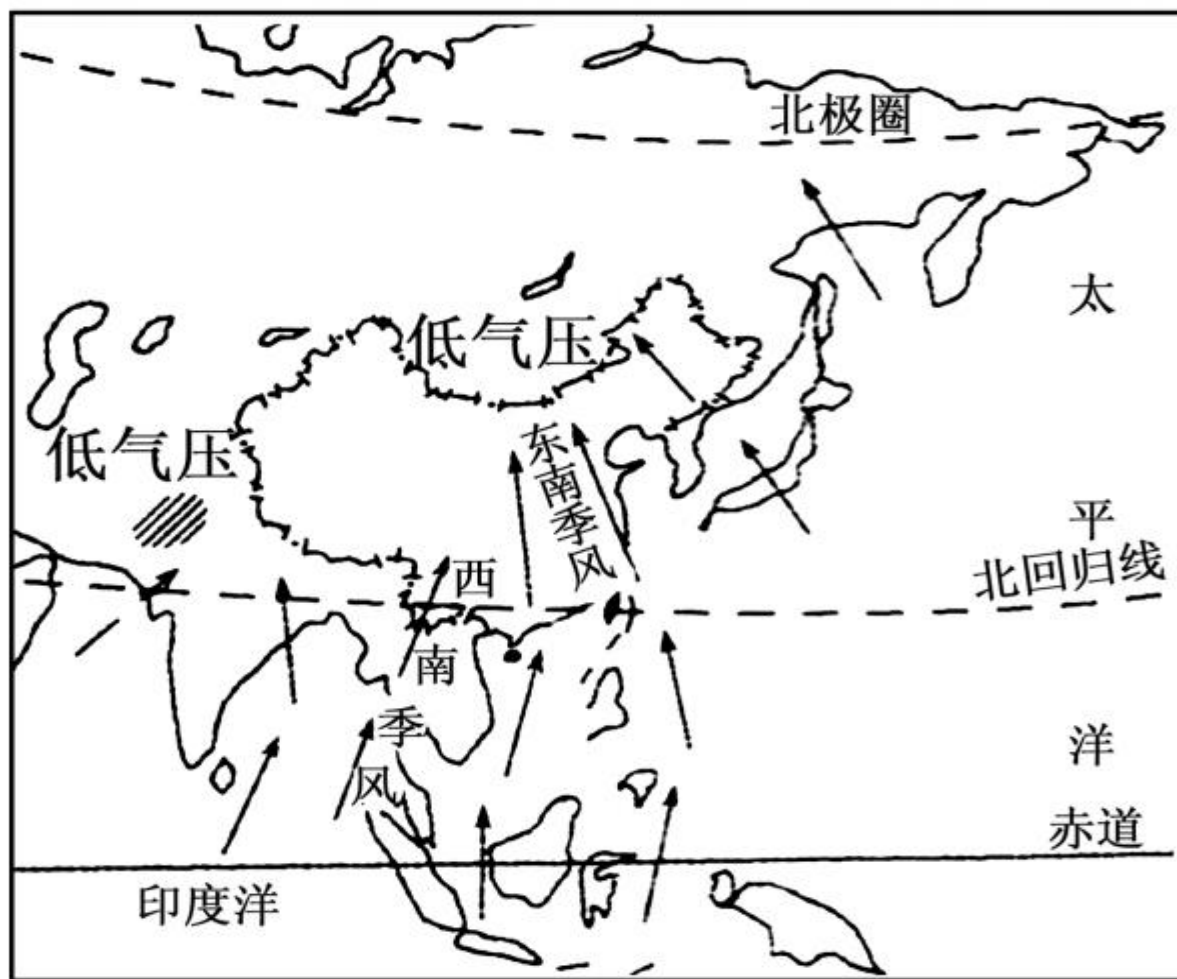


- (1) 图中山脉为 _____ 山脉, 该山脉以南的地形区是 _____ 盆地。
- (2) ③④两种气候类型的分界线大致与 _____ 毫米年等降水量线一致。
- (3) 根据右图所示气温、降水量特点, 判断该地位于 _____ 气候类型区。(填序号)
- (4) 影响①→②→③气候类型变化的主要因素是 _____。
- (5) ③气候类型分布区的耕地类型以 _____ 为主。
- (6) ⑤气候类型区的种植业主要分布在 _____ 地区。



开放探究

14. 读“我国某季节季风示意图”，回答有关问题。



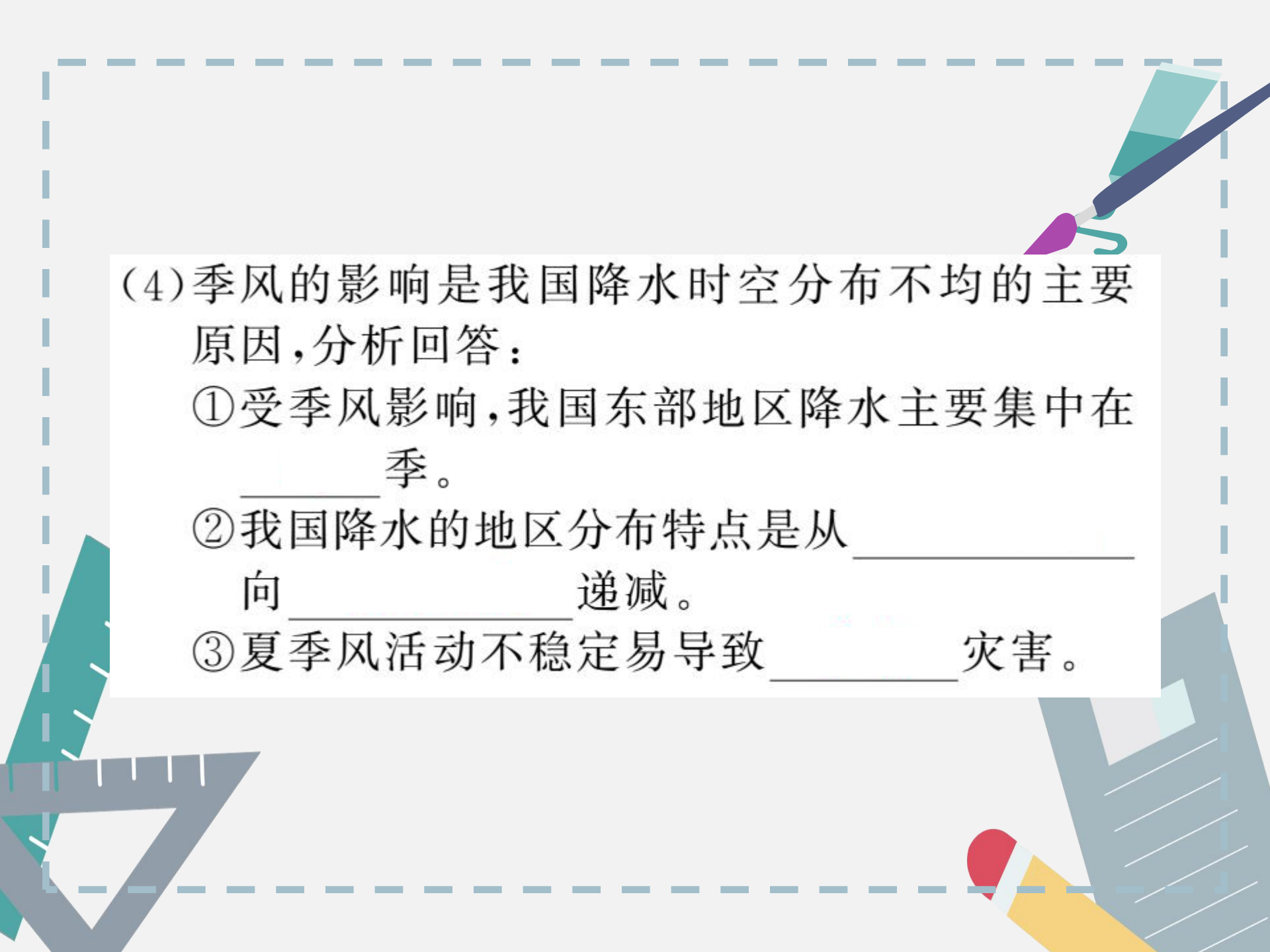
(1)图中所示,我国正处于_____季。东南季风由_____洋吹向我国大陆,西南季风由_____洋吹向我国大陆,其气流特点是_____ (填“寒冷干燥”或“温暖湿润”)。

(2)受图中季风影响明显的地区降水_____。

(3)夏季风很难到达我国西北内陆地区的主要原因是 ()

- ①纬度位置太靠北 ②远离海洋的海陆位置
③山脉在一定程度上阻挡了夏季风

- A. ①② B. ①③ C. ②③ D. ①②③



(4)季风的影响是我国降水时空分布不均的主要原因,分析回答:

①受季风影响,我国东部地区降水主要集中在_____季。

②我国降水的地区分布特点是从_____向_____递减。

③夏季风活动不稳定易导致_____灾害。





