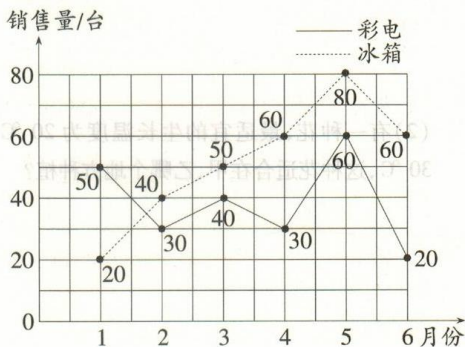


第2课时 复式折线统计图

考点清单集训 / 夯实基础 答案见 P201

考点① 认识复式折线统计图及其特点和绘制方法

- 为了清楚地反映北京和上海两地 2018 年每月平均气温的变化情况,应选用()统计图。
A. 单式折线 B. 复式折线 C. 复式条形
- 下面是某超市去年 6 个月彩电、冰箱销售量的统计图,请你看图回答问题。



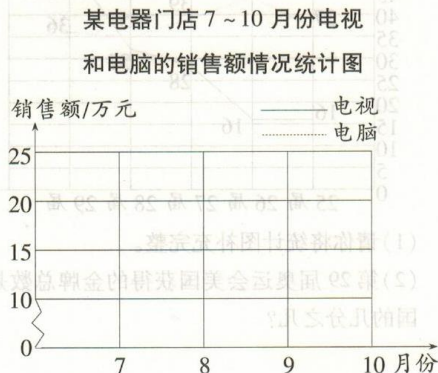
- 彩电销售量最小的是()月份,冰箱销售量最大的是()月份。
- 两种电器的销售量差距最大的是()月份。
- 彩电、冰箱两种电器在去年前 6 个月的销售量分别是()台和()台。

考点② 根据复式折线统计图回答问题并进行数据分析和预测

- 下面是某电器门店 7~10 月份电视和电脑的销售情况统计表。

月份	7	8	9	10
电视/万元	11	12	17	18.5
电脑/万元	20.5	18	16	10.5

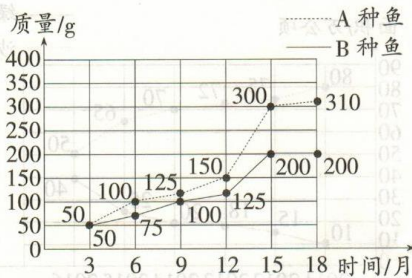
- 根据表中的数据绘制出折线统计图。



- 根据你获得的信息,预测今年 11~12 月份该门店电视和电脑的销售情况。

- 下面是一个渔场养殖两种鱼的生长情况统计图,这个渔场在()捕捞出售两种鱼比较合适。

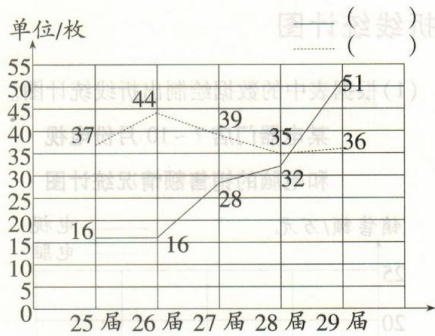
某渔场养殖两种鱼的生长情况统计图



易错归纳

易错点 绘制复式折线统计图时,易漏掉图例

- 小明统计了第 25 至 29 届奥运会中国队获得金牌数量的情况,发现我国奥运健儿在这几届奥运会上获得金牌的数量稳步上升。他还将中国和美国在 25~29 届奥运会上获金牌情况绘制成复式折线统计图。

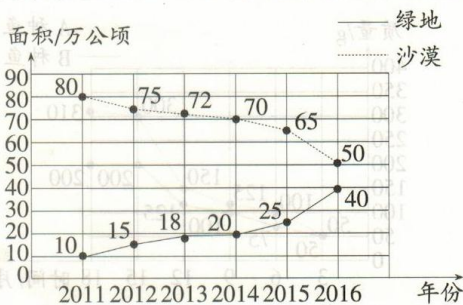


- (1) 请你将统计图补充完整。
 (2) 第29届奥运会美国获得的金牌总数是中国的几分之几?

综合模拟考场 / 巩固排查 答案见 P201

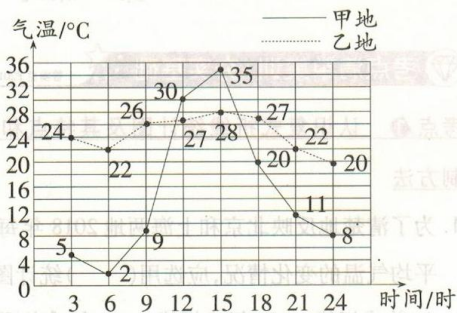
6. 在《联合国防治荒漠化公约》第十三次缔约国大会上,提出了到2030年实现全球退化土地零增长目标。“植树造林”与“科技支撑”让中国防治荒漠化监测技术世界领先并成效显著。下面是西部某地2011—2016年绿地、沙漠面积统计图。

西部某地2011—2016年绿地、沙漠面积统计图



- (1) 沙漠与绿地面积相差最多的年份是多少年? 相差最少的年份是多少年?
 (2) 2011年绿地面积占沙漠面积的多少? 到2016年绿地面积就占到沙漠面积的多少?

7. 甲、乙两地一天中气温变化情况统计图如下:



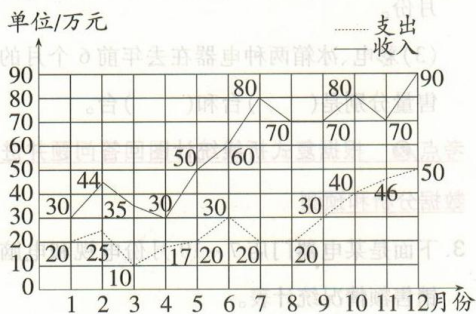
- (1) 根据统计图,请你分析一下甲、乙两地一天中气温的变化情况。

- (2) 有一种花,最适宜的生长温度为 $20^{\circ}\text{C} \sim 30^{\circ}\text{C}$,这种花适合在甲、乙哪个地方种植?

从课本到奥数 / 核心素养 答案见 P201

8. 下图是某公司2018年每月收入和支出情况统计图。

某公司2018年每月收入和支出情况统计图



- (1) ()月支出最少, ()月收入最多, ()月结余最多。
 (2) 第三季度平均每月收入()万元。(结果保留两位小数)