



万以内的加法 和减法（二）

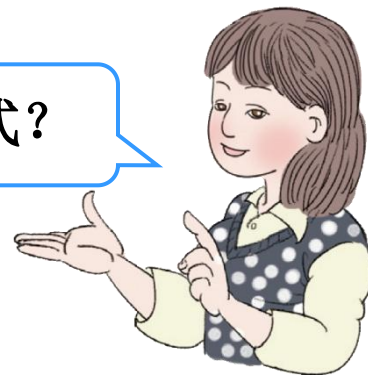
例4（解决问题策略）

一、复习旧知



这个星期前3天我看了78页书，
后4天我看了余下的125页书。
你知道这本书有多少页吗？

怎样列式？

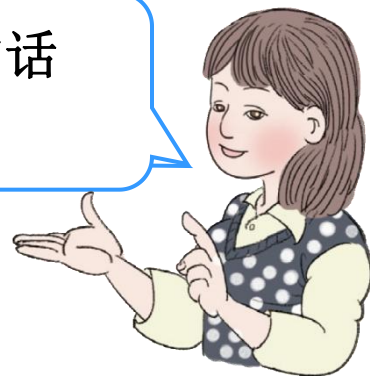


$$78 + 125 = 203 \text{ (页)}$$

答：这本书有203页。

二、探究新知

你是怎样理解收银员的话和小红提出的问题的？



销售清单

产品名称	空调扇	学习机	护眼灯
产品样式			
产品价格	558 元	225 元	166 元

您买这三种商品，一共收……



爸爸应该准备多少钱才够呢？

小红

二、探究新知

收银员应收多少钱？



销售清单

产品名称	空调扇	学习机	护眼灯
产品样式			
产品价格	558 元	225 元	166 元

您买这三种商品，
一共收……

小红的爸爸应准备
多少钱？



爸爸应该准备多
少钱才够呢？



小红

二、探究新知

收银员收钱要准确，
要精确计算。

销售清单

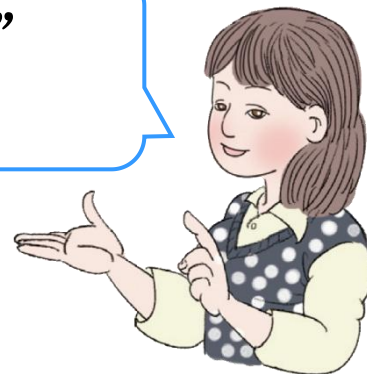
产品名称	空调扇	学习机	护眼灯
产品样式			
产品价格	558元	225元	166元



$$558 + 225 + 166 = 949 \text{ (元)}$$

$$\begin{array}{r} 558 \\ 225 \\ + 166 \\ \hline 949 \end{array}$$

“买这三种商品应收多少钱”
怎样列式计算？



答：收银员应收949元。

二、探究新知

准备多少钱才够，不用精确计算，估一估就行。

销售清单

产品名称	空调扇	学习机	护眼灯
产品样式			
产品价格	558 元	225 元	166 元



$$\begin{aligned} & 560 + \underline{230} + 170 \\ & = 560 + 400 \\ & = 960 \text{ (元)} \end{aligned}$$

“小红的爸爸应准备多少钱”怎样算？



答：小红的爸爸应准备960元。

二、探究新知



比较刚才解答的两个问题，想一想
解决实际问题时要注意什么。

$$558 + 225 + 166 = 949 \text{ (元)}$$

$$\begin{array}{r} 558 \\ 225 \\ + 166 \\ \hline 949 \end{array}$$

“买这三种商品应收多少钱”
怎样列式计算？



答：收银员应收**949**元。

$$\begin{aligned} & 560 + \underline{230 + 170} \\ &= 560 + 400 \\ &= 960 \text{ (元)} \end{aligned}$$

“小红的爸爸应准备
多少钱”怎样算？



答：小红的爸爸应准备**960**元。

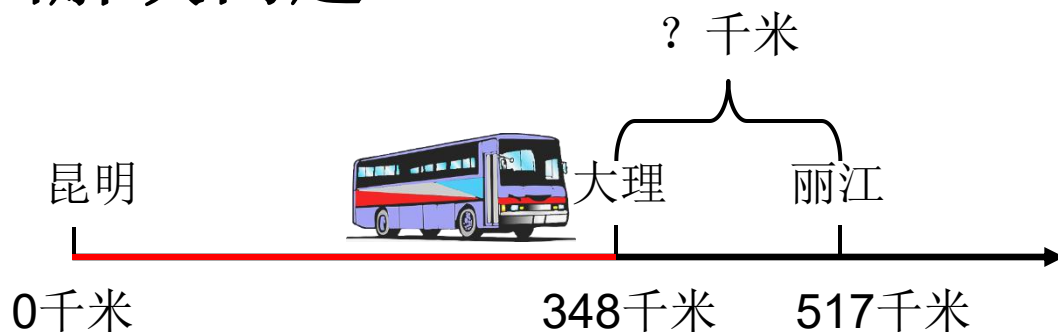
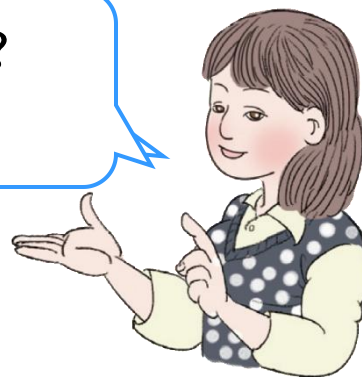
解决实际问题时，要认真
分析具体情况，再灵活选
择解决的策略。



三、知识运用

1. 看图解决问题。

你获得了什么信息？
要解决什么问题？



$$517 - 348 = 169 \text{ (千米)}$$

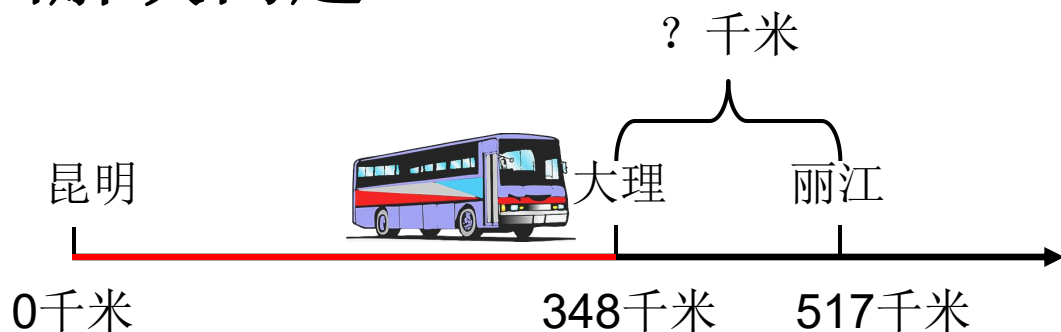


从昆明到丽江有517千米，汽车从昆明到大理已经走了348千米，到丽江还要走多少千米？

答：到丽江还要走169千米。

三、知识运用

1. 看图解决问题。



看图你还能提出什么问题？

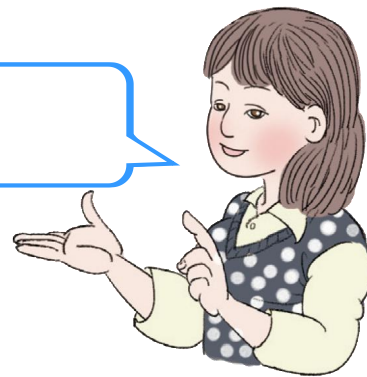


从昆明到丽江有517千米，汽车从昆明到大理已经走了348千米，到丽江大约还要走多少千米？

米。

三、知识运用

怎样解答问题（1）？



2.

北京某公园对外售票情况统计

周一	周二	周三	周四	周五	周六	周日
85张	79张	93张	109张	87张	191张	223张

(1) 周六、周日一共售票多少张？

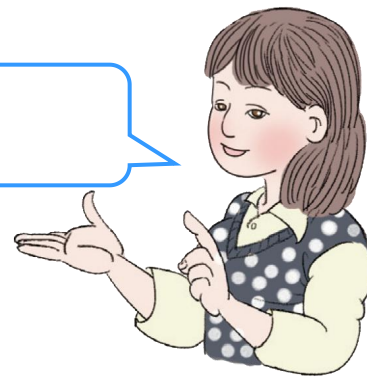
$$191 + 223 = 414 \text{ (张)}$$

答：周六、周日一共售票414张。

(2) 平时5天大约售票多少张？

三、知识运用

怎样解答问题（2）？



2.

北京某公园对外售票情况统计

周一	周二	周三	周四	周五	周六	周日
85张	79张	93张	109张	87张	191张	223张

（2）平时5天大约售票多少张？

$$90 + 80 + 90 + 110 + 90 = 460 \text{（张）}$$

答：平时5天大约售票460张。



把85看成90，79看成80，
93看成90，109看成110，
87看成90。

四、布置作业

作业：第**46**页练习九，第**12**题、第**14**题。