

1 时、分、秒

例2
(解决问题)

一、复习旧知



我们学过哪些时间单位？

我们学过的时间单位有
时、分、秒。



1时 = (60) 分

1分 = (60) 秒



二、探究新知

(二) 探究新知



小明从家走到学校用了多长时间？

阅读与理解

需要利用哪些信息？



小明从家走到学校
用了多长时间？

7: 30离家, 7: 45到校。

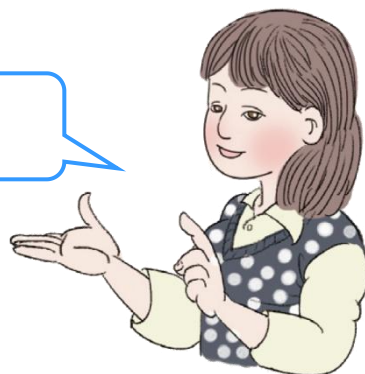


二、探究新知

(二) 探究新知

分析与解答

可以怎样解答？



可以直接数一数从7:30到7:45分针走了多少分。



分针走了3个大格，是15分钟。





离家



到校

动态情境

分析

二、探究新知

(二) 探究新知

分析与解答

因为都是7时多，我
直接用减法计算。



$$45 - 30 = 15 \text{ (分)}$$

拨一拨表，验证一下。



二、探究新知

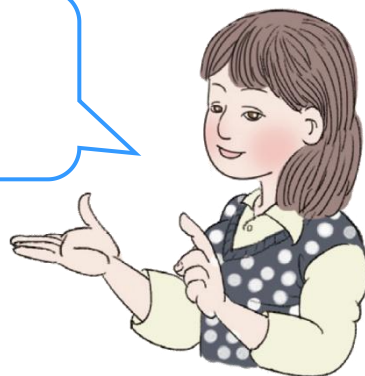
(二) 探究新知

回顾与反思

这些方法虽然解决了我们的问题，但解答的对不对呢？



$30 + 15 = 45$ (分)，
7: 30 过 15 分钟就是
7: 45。解答正确。



$$45 - 30 = 15 \text{ (分)}$$

答：小明从家走到学校用了 15 分钟。


二、探究新知




现在才8:40,我还要等多久才开门呢?

公用电话

营业时间
早9:00开门
晚8:00关门



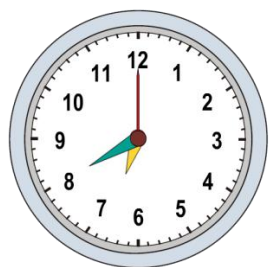
可以直接数一数,从8:40到9:00分针走了多少格。



9:00开门,也可以想成8:60开门,这样就可以用我们前面学习的方法解答了。

三、知识运用

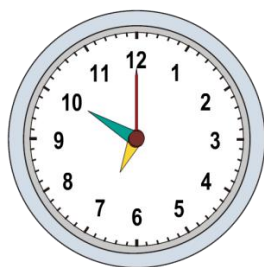
1. 算一算，填一填。



起床

6:40

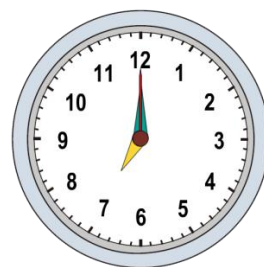
过10分



洗漱

6:50

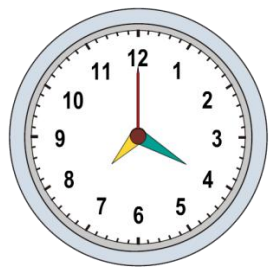
过(10分)



吃早饭

7:00

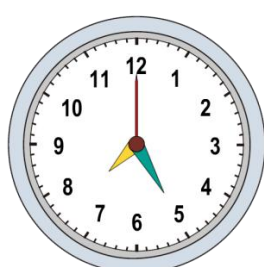
过(20分)



整理

7:20

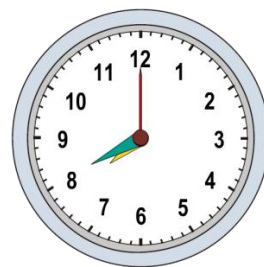
(过5分)



上学

7:25

(过15分)



到校

7:40

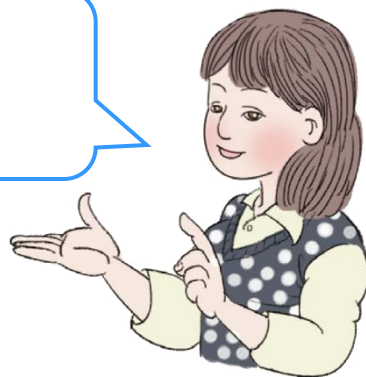
三、知识运用

2. 想一想，说一说。

一列火车本应**9:15**到达，
现在要晚点**25**分钟，什么
时候能到达？



晚点**25**分钟是
什么意思？



在**9:15**的基础上再过
25分钟才能到达。



四、布置作业

作业：第**7**页练习一，第**8**题。

第**8**页练习一，第**11**题。