



四年级数学·上册·人教



# 第六单元综合测试卷

(时间：90分钟 分数：100分)



一、我会填。(每空1分,共22分)

1.  $376 \div 62$  的商是( )位数; $582 \div 39$  的商是( )位数。

2. 950 里面有( )个 50; $36$  的( )倍是 468。

3. ( )里最大能填几?

$30 \times ( ) < 190$

$40 \times ( ) < 265$

$20 \times ( ) < 95$

$60 \times ( ) < 490$

$70 \times ( ) < 546$

$50 \times ( ) < 374$

4.  $\square \div 38 = 20 \dots \bigcirc$ , 余数最大是( ), 当余数最大时, 被除数是( )。

$( ) \div 38 = 7 \dots 18$

$350 \div ( ) = 20 \dots 10$

6. 根据  $450 \div 25 = 18$ , 在  里填上合适的数。

$$(450 \times \square) \div (25 \times 4) = 18$$

$$(450 \times 5) \div 25 = \square$$

$$450 \div (25 \div 5) = \square$$

$$450 \div (25 \times 2) = \square$$

7. (丽江市古城区) 在   $79 \div 47$  中, 要使商是一位数,  里最大能填(     ), 如果商是两位数,  里最小能填(     )。

8. 被除数乘 8, 除数不变, 商(     ); 被除数不变, 除数乘 8, 商(     )。



二、我会判断。(对的打“√”,错的打“×”)(5分)

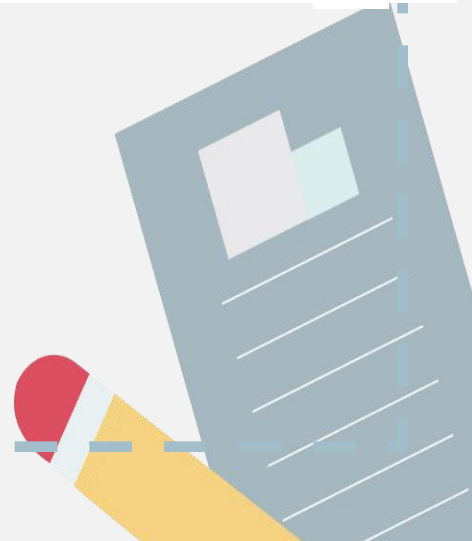
1. 两位数除三位数,商一定是两位数。 ( )

2. 如果被除数的末尾有0,那么商的末尾一定有0。 ( )

3.  $690 \div 80 = 69 \div 8 = 8 \cdots \cdots 5$ 。 ( )

4.  $500 \div 25 = (500 \times 4) \div (25 \times 4) = 20$ 。 ( )

5. 被除数和除数同时加5,商不变。 ( )



三、我会选。(把正确答案的序号填在括号里)(5分)

1. 商是两位数的算式是( )。

A.  $312 \div 26$

B.  $502 \div 51$

C.  $341 \div 38$

2. 计算  $4200 \div 700$ , 先把除数除以 100, 要使商不变, 被除数( )。

A. 乘 100

B. 除以 100

C. 除以 10

3. 试商时, 如果余数比除数大, 应该把商( )。

A. 调大

B. 调小

C. 不变

4.  $5600 \div 600$  结果正确的是( )。

A.  $9 \cdots \cdots 2$

B.  $9 \cdots \cdots 20$

C.  $9 \cdots \cdots 200$

5. 一节火车车厢可装货物 60 吨, 有 500 吨货物, 需要( )节车厢才能全部装完。

A. 8

B. 9

C. 10

#### 四、计算大本营。(共 36 分)

1. 直接写出得数。(8 分)

$840 \div 84 =$

$660 \div 33 =$

$900 \div 30 =$

$750 \div 25 =$

$4900 \div 70 =$

$510 \div 17 =$

$4000 \div 400 =$

$960 \div 30 =$

2. 列竖式计算,带 $\triangle$ 的要验算。(14 分)

$456 \div 48$

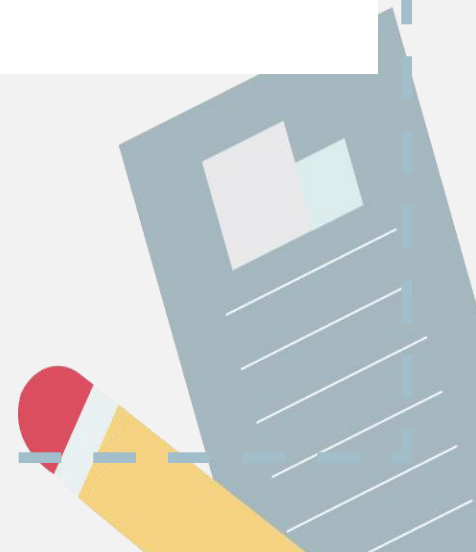
$487 \div 26$

$\triangle 850 \div 22$

$$576 \div 19$$

$$8400 \div 800$$

$$\triangle 645 \div 75$$



3. 下面的计算对吗？把不对的改正过来。（8分）

$$\begin{array}{r} 8 \\ 25 \overline{) 200} \\ \underline{200} \\ 0 \end{array}$$

( )

$$\begin{array}{r} 26 \\ 36 \overline{) 986} \\ \underline{72} \\ 266 \\ \underline{216} \\ 50 \end{array}$$

( )

$$\begin{array}{r} 190 \\ 5 \overline{) 950} \\ \underline{5} \\ 45 \\ \underline{45} \\ 0 \end{array}$$

( )

$$\begin{array}{r} 5 \\ 5 \overline{) 253} \\ \underline{25} \\ 3 \end{array}$$

( )



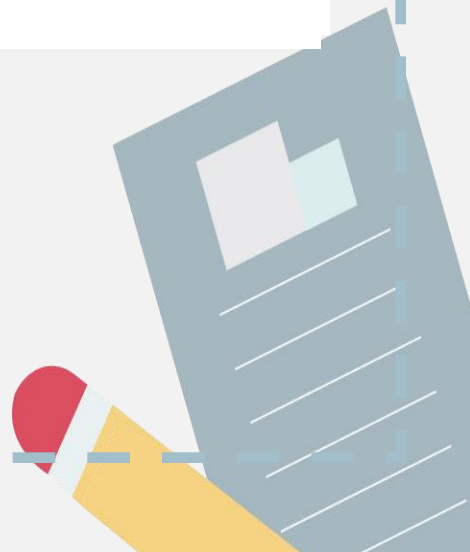


4. 用简便方法计算下面各题。(6分)

$$210 \div 35$$

$$800 \div 25$$

$$500 \div 125$$



## 五、解决问题。(共 32 分)

1. 将下表填写完整。(6 分)

交通工具	速度(千米/时)	时间/时	路程/千米
汽车	51		612
火车	112	13	
摩托车		5	400

2. 有 280 件矿泉水,用三轮车运,需要多少次才能运完?(5 分)



每次可运36件

3. (昆明市官渡区)李老师带领 21 名同学去游览冰雕世界,付给售票员 1000 元,找回 76 元,每张门票多少元? (5 分)

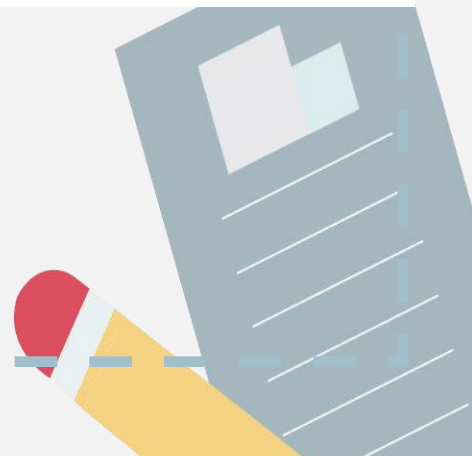
4. 15 箱蜜蜂一年可以酿 975 千克蜂蜜,小亮家养了 45 箱这样的蜜蜂,一年可以酿多少千克蜂蜜? (5 分)



5. 750 元钱最多能买几条这样的裙子？还剩多少钱？（5 分）



1件48元  
2件85元



6. (随州市曾都区)



买一箱(6瓶) 540元



买一提(2瓶) 220元



买一瓶 130元

春节临近,某种红酒开展促销活动。一家饭店要买 27 瓶这种红酒,怎样买最省钱?

(6分)