



四年级数学·上册·人教



期末综合测试卷

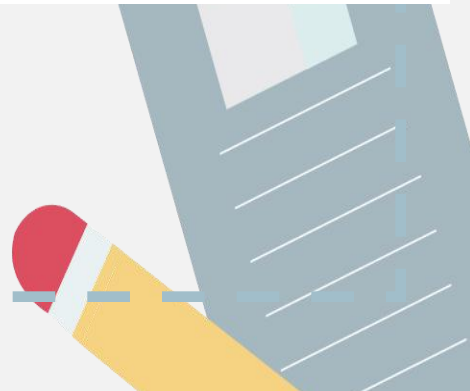
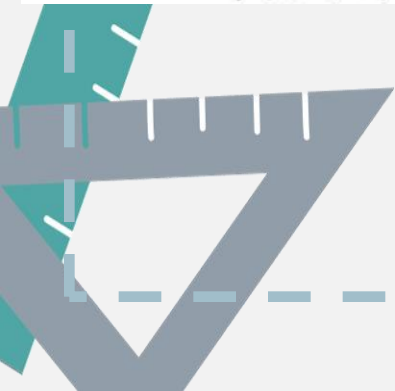
(时间：90分钟 分数：100分)



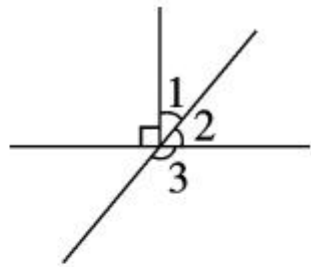


一、我会填。(每空 1 分,共 22 分)

1. 据统计,某风景区 2018 年十·一黄金周共接待游客 872600 人次,横线上的数读作(),省略万位后面的尾数约是();实现旅游收入 五亿八千六百万 元,这个数写作(),省略亿位后面的尾数约是()。
2. 1236058000 是一个()位数,最高位是()位,其中“3”在()位上,它含有三个级,分别是亿级、万级和()。
3. 小明骑自行车的速度是每分钟 225 米,可记作()。由于速度 \times 时间=(),所以他 20 分钟可骑()米。
4. 14 平方千米=()公顷=()平方米。



5. (随州市曾都区) 如图, 已知 $\angle 1 = 40^\circ$, 那么 $\angle 2 = (\quad)$, $\angle 3 = (\quad)$ 。



6. 在 \bigcirc 里填上“ $>$ ”“ $<$ ”或“ $=$ ”。

$$120750489 \bigcirc 102750489$$

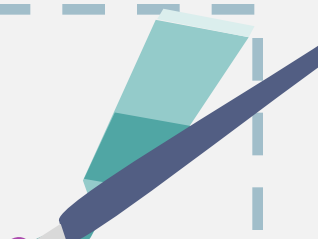
$$850000 \bigcirc 85 \text{ 万}$$

$$8400 \text{ 公顷} \bigcirc 9 \text{ 平方千米}$$

$$210 \times 80 \bigcirc 90 \times 210$$

7. $\square 72 \div 48$ 的商是一位数, \square 里最大能填(\quad); 如果商是两位数, 那么 \square 里最小能填(\quad)。

8. 一只锅每次只能煎两个荷包蛋, 两面都要煎, 每面要煎 2 分钟, 这样煎 3 个荷包蛋最少要用(\quad)分钟。

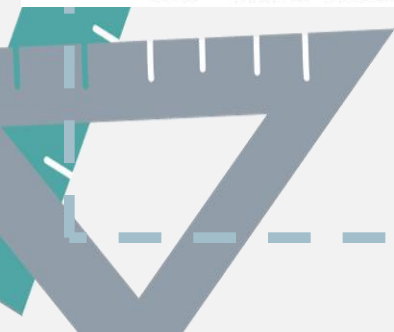


二、我会判断。(对的打“√”,错的打“×”)(5分)

1. 一条直线长 16 米,它的一半是 8 米。 ()
2. 长方形和正方形都是特殊的平行四边形。 ()
3. 一个周角等于 4 个直角。 ()
4. 只有最小的自然数,没有最大的自然数。 ()
5. (鄂州市鄂城区)在有余数的除法中,余数不能等于商。 ()

三、我会选。(把正确答案的序号填在括号里)(5分)

1. 3074300 中的 7 ()。
A. 在十万位上,表示 7 个十万
B. 在万位上,表示 7 个万
C. 在万位上,表示 7 个十万



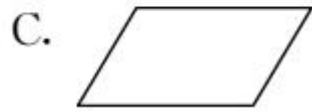
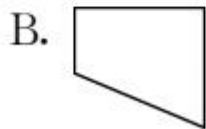
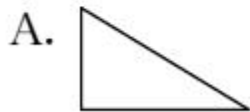
2. 北京市占地面积大约是 1700 ()。

A. 公顷

B. 平方米

C. 平方千米

3. 下列图形中,既有互相平行的线段,又有互相垂直的线段的是()。



4. (湖北省仙桃市) $a \div b = 9 \cdots 5$,如果 a 和 b 都乘 100,那么商和余数分别是()。

A. 9,5

B. 900,500

C. 9,500

5. 炒一道菜需五道工序,每道工序所需时间如下:洗菜 3 分钟,切菜 1 分钟,刷锅 1 分钟,烧热油 1 分钟,炒菜 4 分钟,那么炒好这道菜所需的最短时间为()分钟。

A. 8

B. 9

C. 10

四、计算大本营。(共 22 分)

1. 直接写出得数。(8 分)

$72 \times 30 =$

$100 \div 25 =$

$12 \times 600 =$

$860 \div 20 =$

$1800 \div 200 =$

$2600 \div 13 =$

$732 \div 91 \approx$

$645 \div 83 \approx$

2. 列竖式计算,带※的要验算。(14 分)

432×18

$473 \div 28$

$\ast 106 \times 26$



$$845 \div 65$$

$$670 \times 28$$

$$\ast 3200 \div 500$$

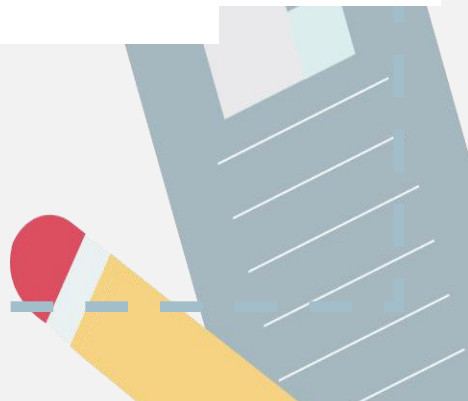
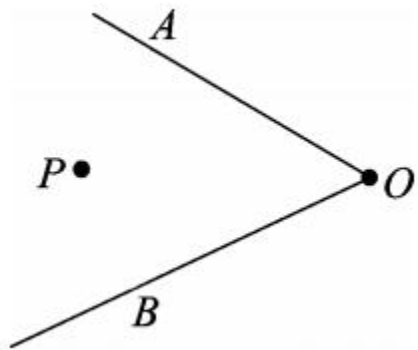




五、操作与思考。(共 10 分)

1. 过点 P 作 OA 、 OB 的垂线。(2 分)

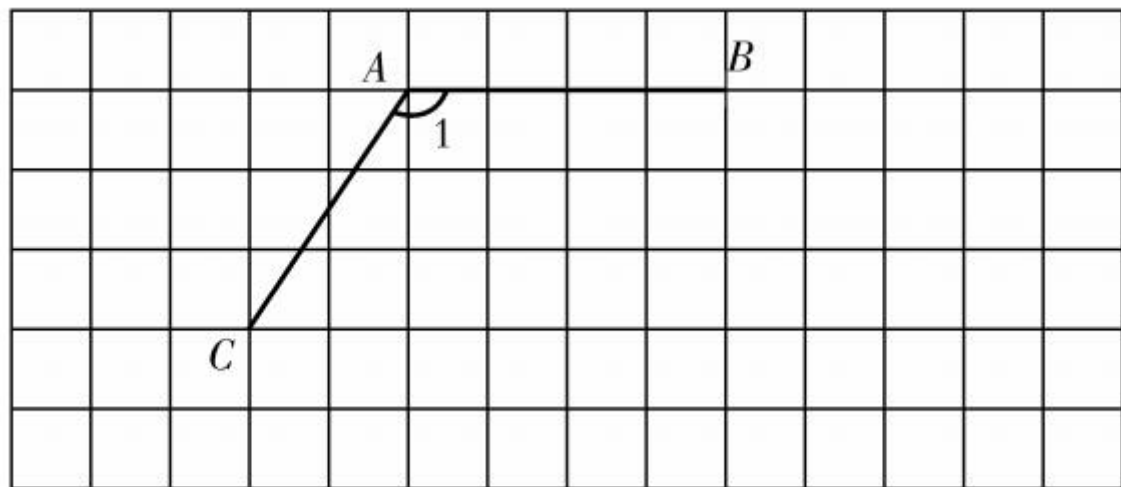
2. 画一个比平角小 55° 的角, 并标出角各部分的名称。(3 分)



3. (1) 量一量, 下图中的 $\angle 1$ 是()度, 这是一个()角。(2分)

(2) 如果下面方格中给定的线段 AC 是等腰梯形的一条腰, 线段 AB 是这个梯形的上底, 请把这个等腰梯形补充完整。(2分)

(3) 请你画出这个梯形的一条高。(1分)



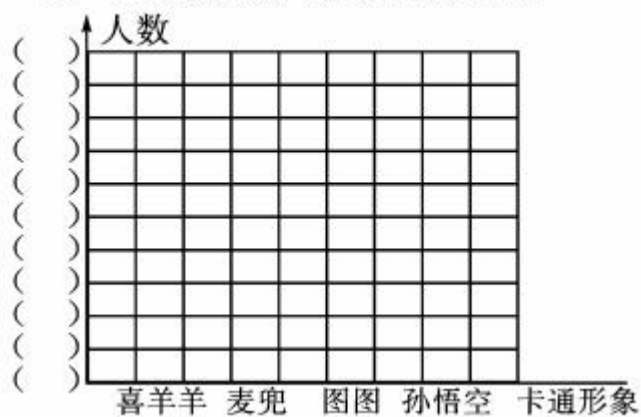
六、解决问题。(共 36 分)

1. (襄阳市襄城区)下面是第一实验小学四(1)班同学最喜欢卡通形象调查结果。

第一组:

卡通形象	喜羊羊	麦兜	图图	孙悟空
人数	6	1	4	3

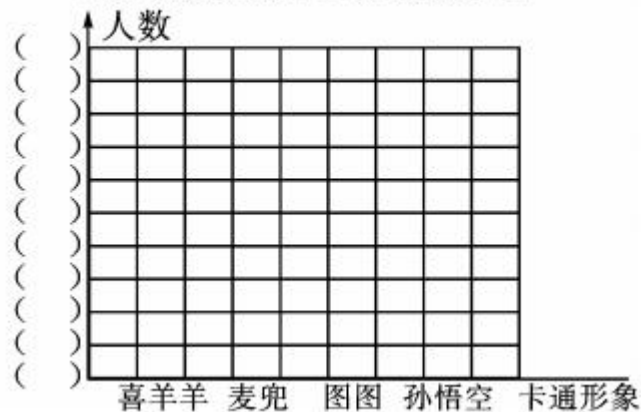
第一组最喜欢的卡通形象统计图



全班:

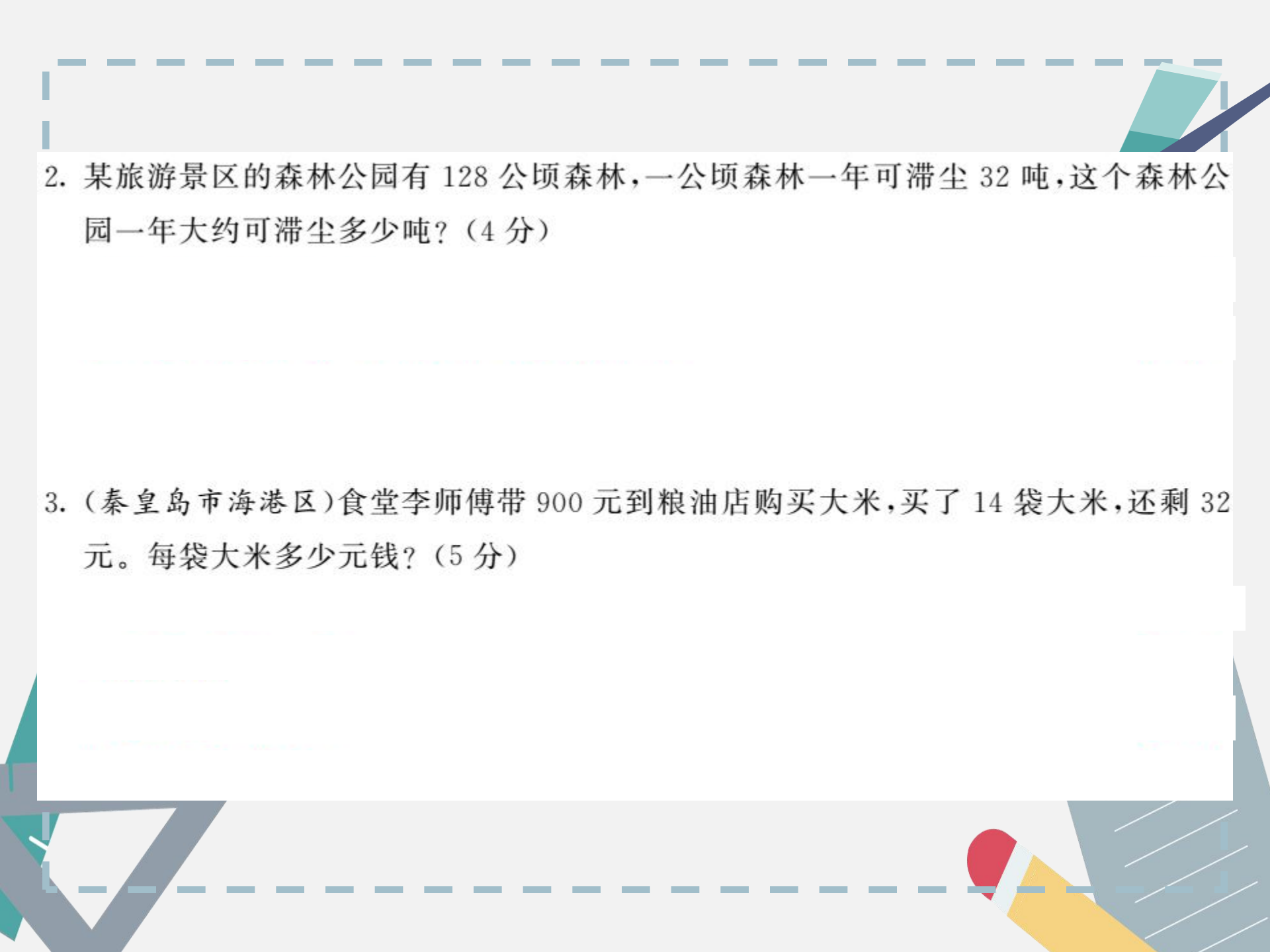
卡通形象	喜羊羊	麦兜	图图	孙悟空
人数	20	6	14	10

全班最喜欢的卡通形象统计图



(1) 把每个条形统计图补充完整。(10分)

(2) 通过条形图你获得了什么信息?(2分)



2. 某旅游景区的森林公园有 128 公顷森林,一公顷森林一年可滞尘 32 吨,这个森林公园一年大约可滞尘多少吨?(4 分)

3. (秦皇岛市海港区)食堂李师傅带 900 元到粮油店购买大米,买了 14 袋大米,还剩 32 元。每袋大米多少元钱?(5 分)

4. (玉溪市红塔区)小明的爸爸从家到甲市出差,去时开车的速度是 87 千米/时,用了 4 小时到达。原路返回时多用了 2 小时,返回时的速度是多少? (5 分)

5. 游乐园准备扩大一块长方形草坪,这块草坪原来面积是 504 平方米,宽 7 米。如果长不变,宽增加到 28 米,扩大后的面积是多少平方米? (5 分)



6. 商店开展促销活动,妈妈带 220 元钱,最多可买几件 T 恤? 还剩多少钱? (5 分)

限时抢购
T恤: 22元/件
38元/两件

A cartoon illustration of a girl with pigtails, wearing a pink shirt, pointing towards a speech bubble that contains promotional text.