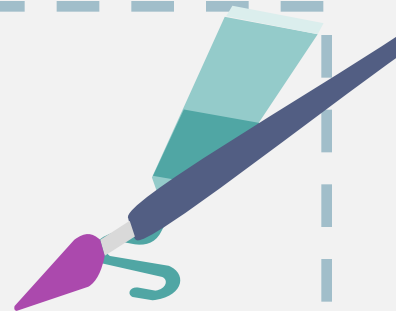


第三节 动物细胞





要点识记

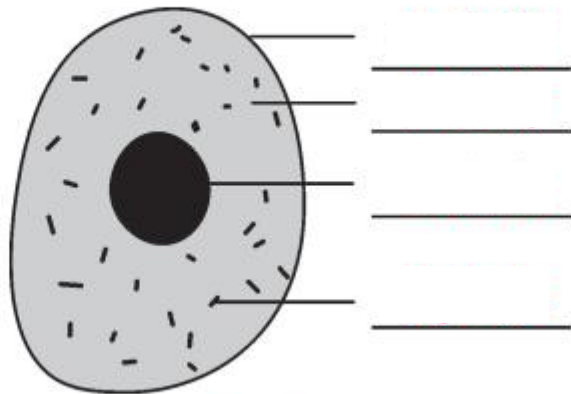
一、观察人的口腔上皮细胞

1. 制作人的口腔上皮细胞临时装片步骤如下：

擦	用洁净的纱布把_____和_____擦拭干净
滴	在载玻片的中央滴一滴_____
刮	用消毒_____在自己已漱净的口腔_____上轻轻刮几下
涂	把牙签上附有碎屑的一端放在_____上的生理盐水中，_____几下
盖	用镊子夹起_____，使它的一边先接触_____上的水滴，然后缓缓放平盖在水滴上。注意避免盖玻片下出现_____
染	在盖玻片的一侧滴加几滴_____，用_____在盖玻片的另一侧吸引，使碘液浸润_____的全部

二、动物细胞的基本结构

2. 细胞结构：



3. 与植物细胞相比,动物细胞无_____、_____和液泡。



基础训练

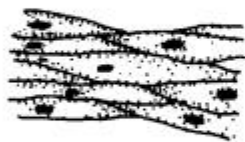
知识点 1 观察动物细胞

4. 在制作人口腔上皮细胞临时装片的实验中,可以不使用的材料器具是 ()
- A. 载玻片 B. 生理盐水 C. 培养皿 D. 盖玻片
5. 制作人的口腔上皮细胞临时装片时,漱口的目的是 ()
- A. 清除口臭 B. 冲刷口腔上皮细胞
- C. 清除口腔中的食物残渣 D. 防止口腔发炎

6. 制作人的口腔上皮细胞临时装片时使用生理盐水的目的是 ()

- A. 杀灭细菌
- B. 使细胞变大,看得清楚
- C. 有利于染色
- D. 使细胞保持正常状态

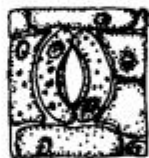
7. 下列各项中,属于口腔上皮细胞的是 ()



A



B



C



D

知识点 2 动物细胞基本结构

8. 观察人的口腔上皮细胞临时装片时,我们看到细胞中染色最深的是 ()

- A. 细胞壁
- B. 细胞膜
- C. 细胞质
- D. 细胞核

9. 制作人体口腔上皮细胞临时装片的正确顺序是

()

①在载玻片中央滴一滴清水 ②在载玻片中央滴一滴生理盐水 ③用消毒牙签在口腔内侧壁处轻轻刮几下 ④把牙签放在载玻片的液滴中均匀地涂抹几下 ⑤滴加碘液染色 ⑥盖上盖玻片

A. ①③④⑥⑤

B. ②③④⑥⑤

C. ①③④⑤⑥

D. ②③④⑤⑥

10. (益阳市中考)洋葱鳞片叶内表皮细胞和人的口腔上皮细胞都具有的结构是 ()

- ①细胞膜 ②叶绿体 ③细胞壁 ④线粒体
⑤细胞质 ⑥液泡 ⑦细胞核

A. ①③⑤⑦
C. ①④⑤⑦

B. ①②④⑥
D. ②③⑤⑥

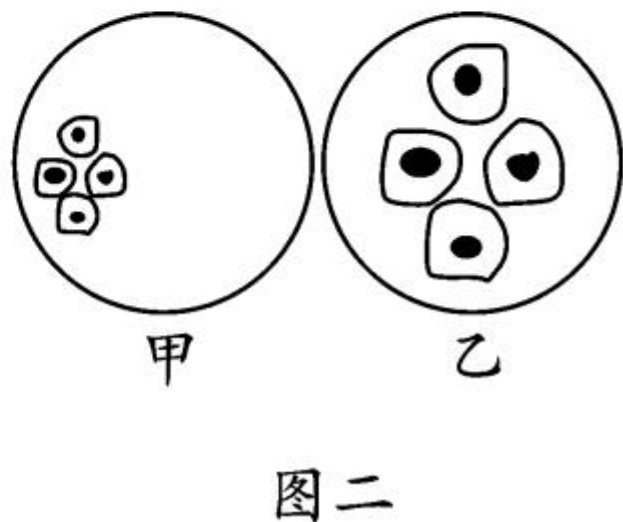
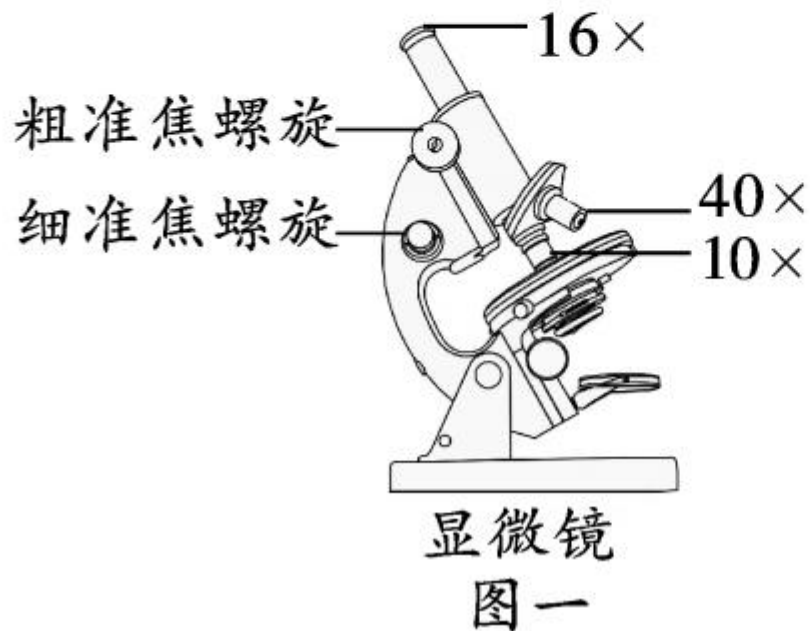
11. 下列哪项不是细胞学说的主要内容 ()

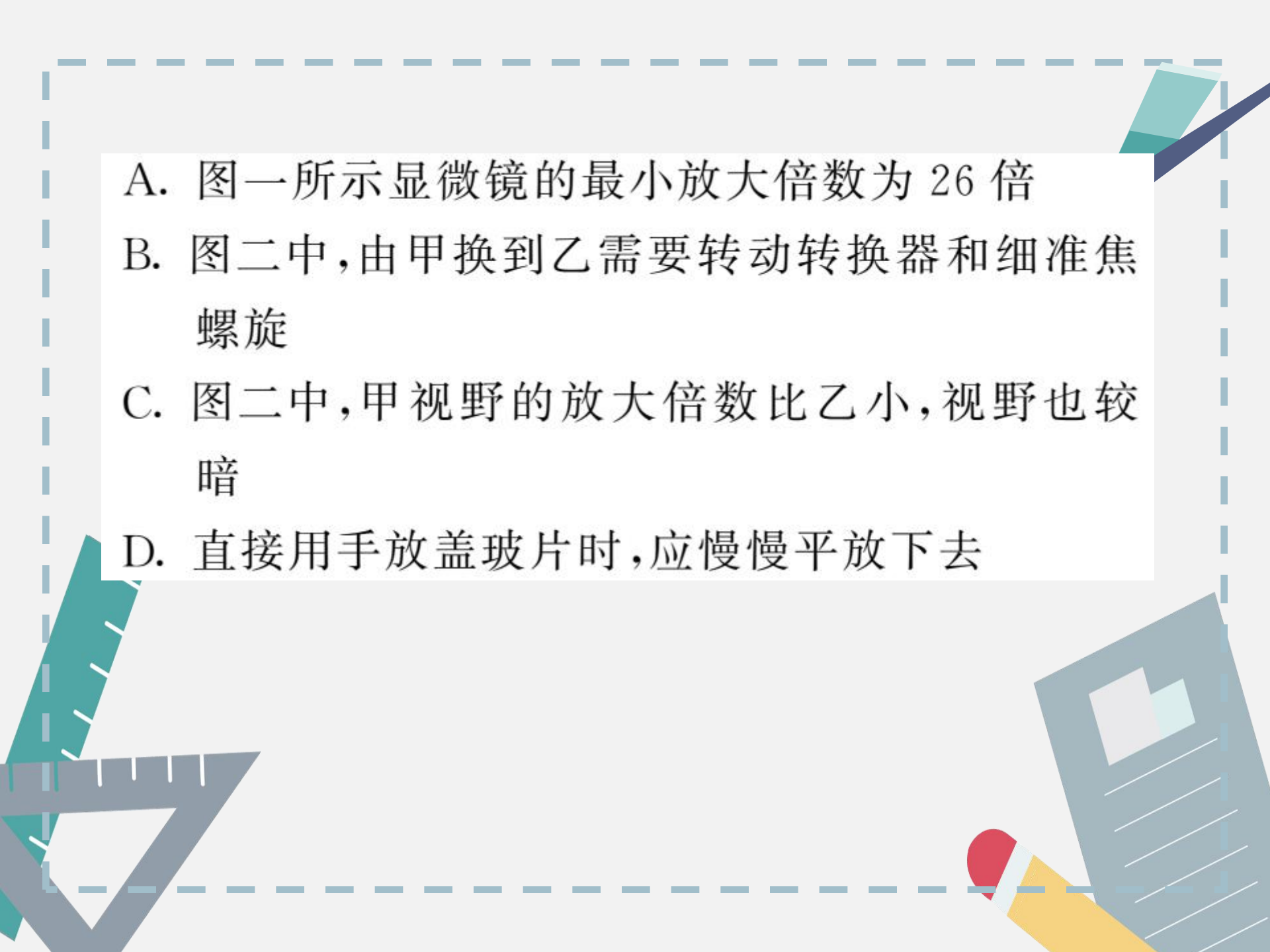
- A. 动、植物体都是由细胞构成的
- B. 动、植物体细胞都有细胞膜、细胞质和细胞核
- C. 细胞是生物体结构和功能的基本单位
- D. 细胞能够产生新细胞



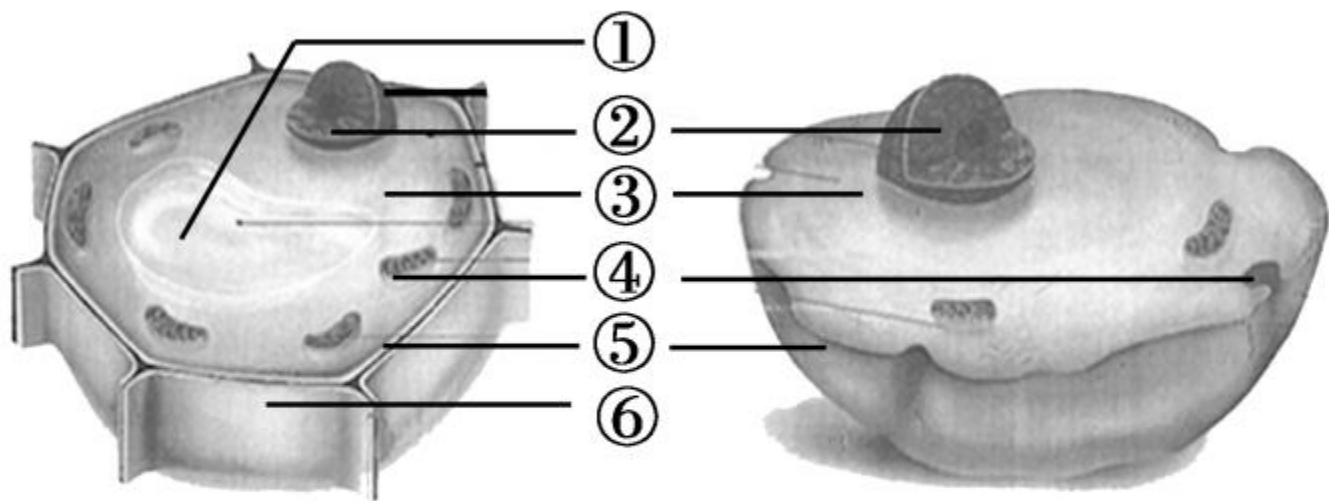
巩固提升

12. 用显微镜观察“人体口腔上皮细胞”临时装片，观察到甲、乙视野。下列叙述正确的是 ()



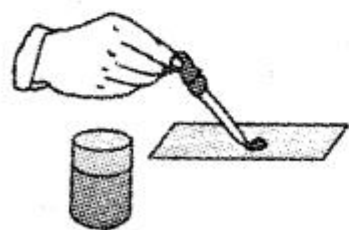
- 
- A. 图一所示显微镜的最小放大倍数为 26 倍
- B. 图二中,由甲换到乙需要转动转换器和细准焦螺旋
- C. 图二中,甲视野的放大倍数比乙小,视野也较暗
- D. 直接用手放盖玻片时,应慢慢平放下去

13. 下图是植物细胞和动物细胞的立体结构模式图，
下列说法正确的是 ()

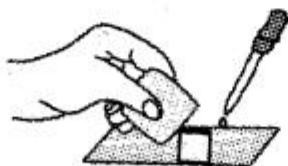


- A. ②是细胞的控制中心
- B. ④可能把光能转化成太阳能
- C. ⑤对细胞起保护和支持作用
- D. ⑥能控制物质进出细胞

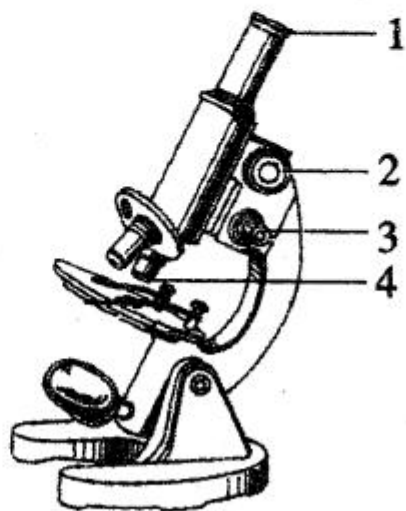
14. 下图中甲和乙所示为“观察人的口腔上皮细胞临时装片”实验的部分操作,丙为显微镜,丁为显微镜下观察到的人的口腔上皮细胞。请据图回答下列问题:



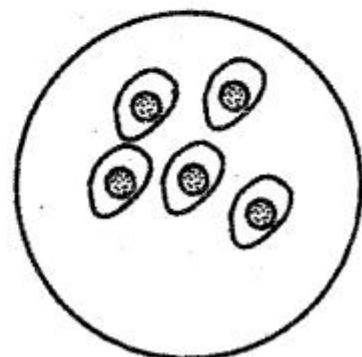
甲



乙



丙



丁

(1)甲中滴加的液体是_____，目的是_____。

(2)乙中滴加的液体是_____，目的是_____。

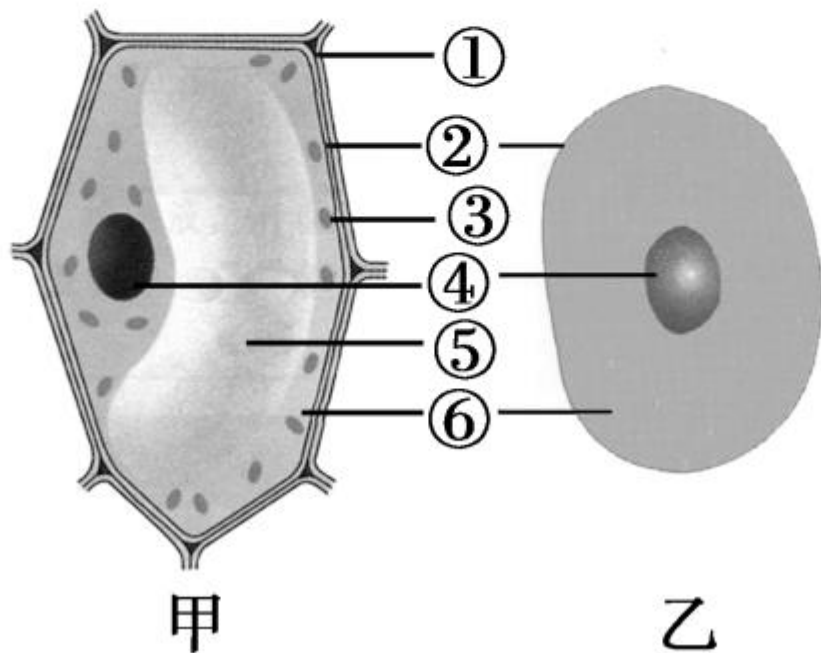
(3)使用显微镜观察时，先要转动[]_____，使镜筒缓缓下降，直到接近玻片标本为止，此时眼睛一定要注视着[]_____。

(4)显微镜下看到的丁所示的细胞呈_____色。与洋葱鳞片叶内表皮细胞相比，在形态上的区别是人的口腔上皮细胞_____。



能力拓展

15. 下图是植物细胞和动物细胞的结构示意图, 请据图回答下列问题:



(1) 仔细观察可以发现, 只在甲细胞质中含有 [] 和 [] , 因此该细胞是 _____ , 乙细胞则属于 _____ 。

(2) 炒蔬菜时常会产生一些水而形成“菜汤”, 水分主要来自细胞结构中的 [] _____ 。

(3) 如果将甲、乙两种细胞用碘液染色后在显微镜下观察, 则染色最深的是 [] _____ 。同一结构在乙中能看清楚, 在甲中却看不清楚的是 [] _____ 。

(4)将图示甲、乙两种细胞放入蒸馏水中,甲细胞不会胀破,是因为甲细胞具有起保护和支撑作用的[]_____。











































