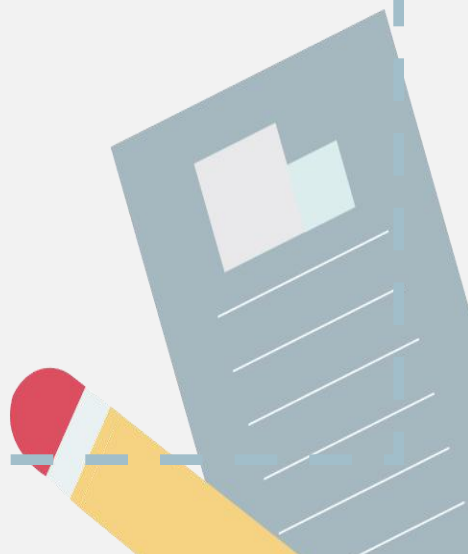




第三单元（第一~二章）

章末小结





高频考点突破

高频考点 1 绿色植物的类群

【考点剖析】结合常见的植物考查某类植物的主要特征,或综合考查不同类别植物的主要特征。

1. (枣庄市中考)“应怜屐齿印苍苔,小扣柴扉久不开。春色满园关不住,一枝红杏出墙来。”诗句中描写的植物分别是 ()

- A. 藻类植物 裸子植物
- B. 藻类植物 被子植物
- C. 苔藓植物 裸子植物
- D. 苔藓植物 被子植物

2. (潜江市中考)下列关于植物类群的叙述,正确的是 ()

- A. 紫菜是藻类植物,依靠它的根固着在浅海岩石上
- B. 银杏是裸子植物,其果实是“银杏”,又称白果
- C. 墙藓的茎、叶内没有输导组织,所以不适于陆地生活
- D. 种子比孢子的生命力强,是种子植物更适于陆地生活的重要原因

高频考点 2 种子的结构

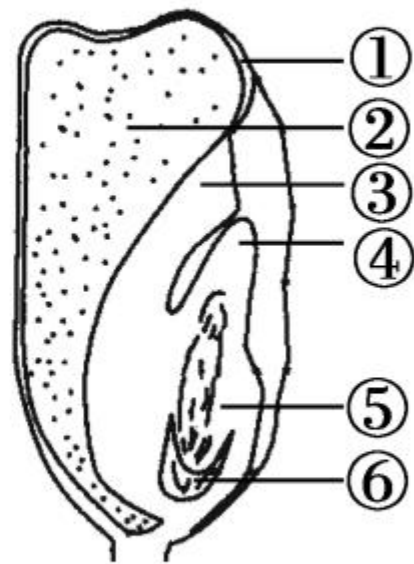
【考点剖析】以种子结构图为依托考查种子的结构和功能,单子叶植物和双子叶植物种子结构的异同点。

3. (成都市中考)将一粒浸软的玉米种子纵向剖开,用放大镜观察(见右图),结论正确的是 ()

A. 在剖面上滴一滴碘酒,被染成蓝色的是①

B. 玉米种子完整的胚由结构④⑤⑥组成

C. 玉米种子结构③的数量比菜豆种子相同结构的数量少



D. 结构②的功能是保护胚

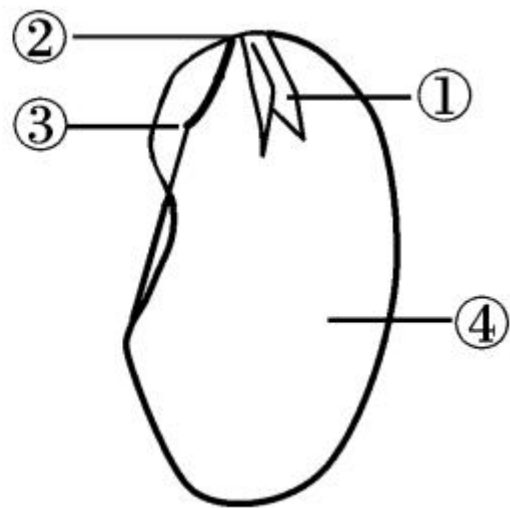
4. (海南省中考) 右下图为大豆种子结构示意图, 图中贮存营养物质的结构是 ()

A. ①

B. ②

C. ③

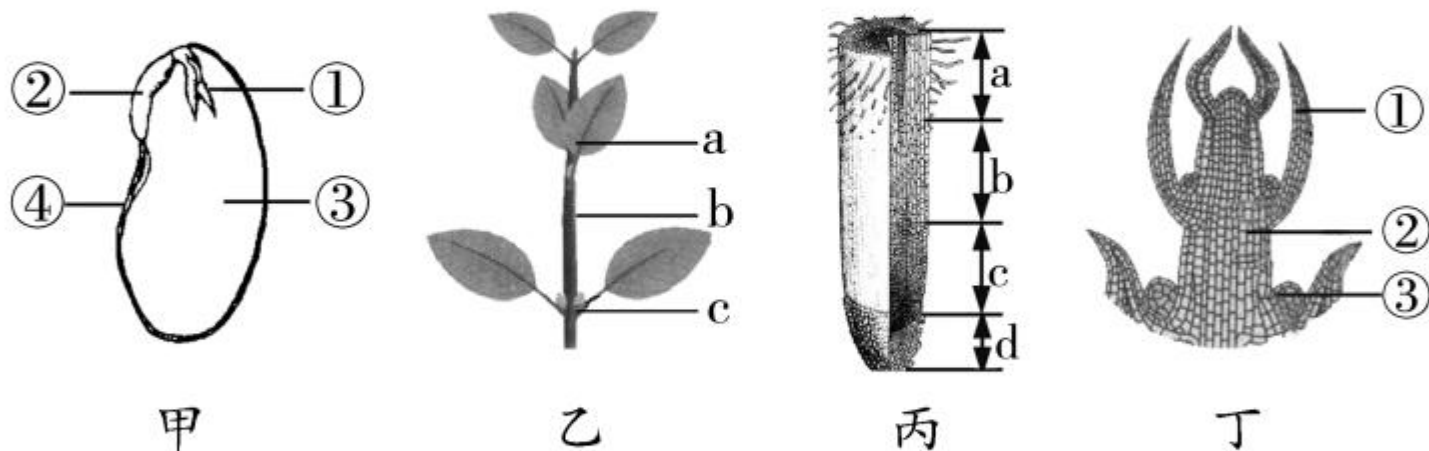
D. ④



高频考点 3 种子的萌发、生长、开花、结果

【考点剖析】结合图示考查种子萌发的条件、根尖的结构、芽的结构、花的结构及传粉和受精过程。

5. (荆门市中考)如图是植物体的某些器官或结构示意图,据图进行的下列叙述中,错误的是 ()

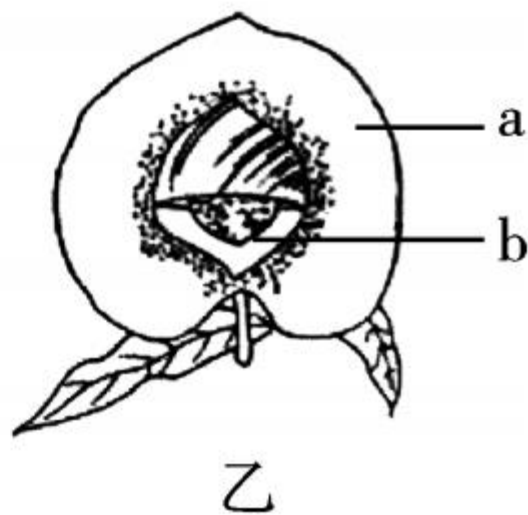
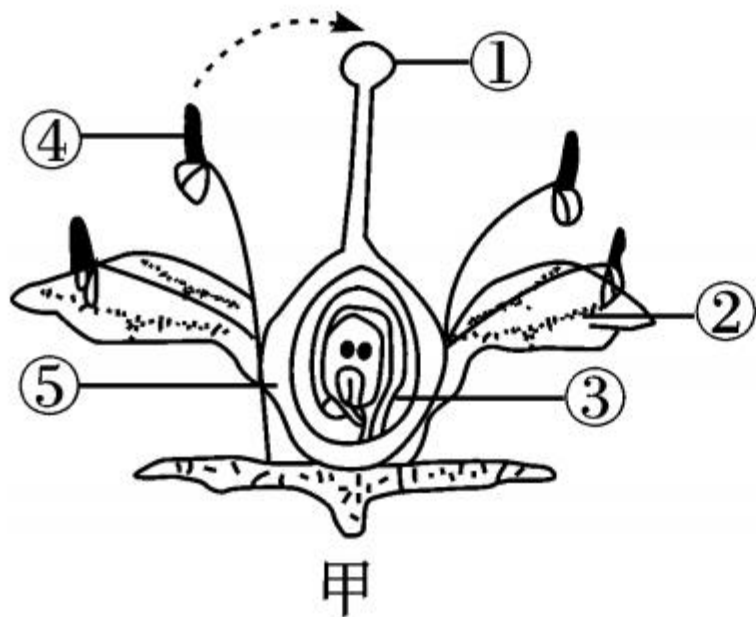


- A. 甲图中结构①、②、③、④共同组成种子的胚
- B. 乙图中的 a 和 b 是由甲图中的①发育而成
- C. 丙图中的结构 b 和 c 可以使根不断长长
- D. 丁图中的②将来可发育成乙图中的结构 b

6. (仙桃、潜江联考) 下列关于绿色开花植物生活史描述正确的是 ()

- A. 果实和种子的形成一定会经历传粉和受精两个过程
- B. 一个果实中, 果皮和种子所含的遗传物质是完全相同的
- C. 植物生长所需无机盐中最主要的是含氮、磷、钙的无机盐
- D. 水分、温度和空气都适宜的条件下, 种子一定会萌发

7. (沧州市中考) 下图表示桃的有性生殖过程, 下列叙述正确的是 ()



- A. 桃花的主要结构是②和③
- B. ④中的花粉落到①上的过程叫受精
- C. a 是果皮, 由⑤发育而来
- D. b 是种子, 由种皮、胚和胚乳构成

高频考点 4 种子萌发条件探究实验突破

【考点剖析】以探究种子萌发的外界条件为知识背景,考查生物学中如何设置多组多变量对照实验,考查种子萌发必须的外界条件有哪些。

8. (沧州市中考)沧州十五中、南环小学等学校被命名为“中英气候课堂实验学校”,并获赠一枚种子棒。种子棒是一个封存了种子的透明亚克力棒,种子棒中的种子能长期保存而不萌发,被控制的条件是 ()

- A. 适宜的温度、充足的光照
- B. 充足的空气、适量的水分
- C. 丰富的营养、充足的光照
- D. 肥沃的土壤、适量的水分

9. (怀化市中考)下表是某班学生对影响种子萌发外部因素的探究方案。将 40 粒种子分成 A、B、C、D 四组,每组 10 粒,请回答下列问题:

外界条件 组别	空气	水分	温度
A 组种子	充足	潮湿	适宜
B 组种子	充足	潮湿	放在冰箱
C 组种子	水淹	水淹	适宜
D 组种子	充足	干燥	适宜

(1) 上表设计有 _____ 组对照实验, 通过以上实验可知影响种子萌发的外界因素有适宜的温度、充足的空气和 _____。其中 A、B 两组对照实验的变量是 _____。

(2) 如果 A 组只有 7 粒种子萌发, 造成 3 粒种子不萌发的原因可能是) _____。

(3) 如果每组的种子数量改成 1 粒, 行不行? _____。
为什么? _____。



















































