

第2课时 果实和种子的形成





要点识记

一、果实和种子的形成

1. 受精完成后
- | | |
|---|--------------------------|
| { | 花瓣、雄蕊、柱头、花柱→ _____ |
| | 子房→ _____, 其中子房壁→ _____, |
| | 胚珠→ _____, 受精卵→ _____ |

二、人工辅助授粉

2. 人工辅助授粉:

(1) 目的: 弥补自然状态下的 _____。

(2) 方法: 采集 _____, 把花粉涂抹或倾撒在 _____ 植物的柱头上。



基础训练

知识点 1 果实和种子的形成

3. 一朵桃花在传粉受精发育成桃子的过程中,不会凋落的部分是 ()
- A. 萼片 B. 雄蕊的花药
C. 花瓣 D. 雌蕊的子房
4. (龙东地区中考)花完成受精作用后,花的各部分发生了明显的变化。下列变化中不正确的是 ()
- A. 子房壁→种皮 B. 受精卵→胚
C. 胚珠→种子 D. 子房→果实



5. 下列有关桃的花和果实的叙述中,正确的是 ()

- ①花属于营养器官 ②果实属于生殖器官 ③花的主要结构是雄蕊和雌蕊
④种子是由子房发育而来

A. ②③ B. ②④ C. ①④ D. ①③

6. 平时我们所吃的葵花籽的“壳”和“子”分别是由下列哪种结构发育而来的 ()

- A. 子房和子房壁 B. 胚珠和胚珠
C. 子房壁和胚珠 D. 胚珠和子房

7. 在植物学中,果皮指

()

A. 水果的皮

B. 果实最外侧的皮

C. 果实中子房壁发育成的皮

D. 子房发育成的部分

8. 几位同学在讨论“果实和种子的形成”时作了如下记录,其中不正确的是

()

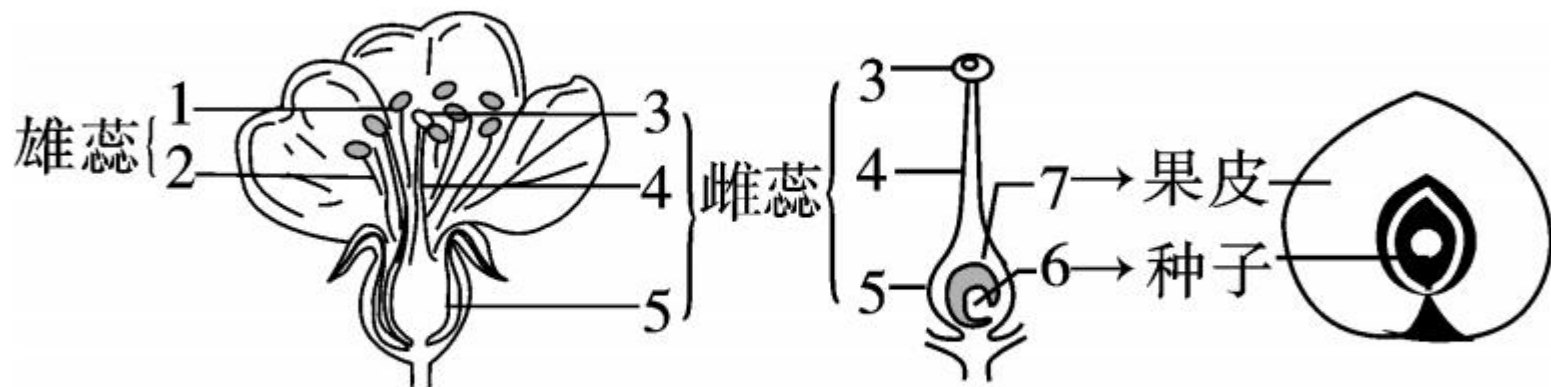
A. 含有雌蕊的花才可能发育成果实和种子

B. 果皮和种子分别是子房壁和胚珠发育成的

C. 果实和种子中可食用的部分都是由受精卵发育成的

D. 子房中含多个胚珠的花能发育成含多个种子的果实

9. 如图是花的结构和果实的结构及来源示意图。请据图回答以下问题：



(1) 从果实和种子的形成上来看,你认为花最重要的结构是_____和_____。

(2) 图示的结构中,能够产生花粉粒的是[] _____,花粉粒萌发的部位是[] _____。

(3) 果树要结出果实和种子,一般要经过开花 → _____ → _____ → 结果四个阶段。完成这些阶段后,雌蕊的[5] _____ 就会进一步发育成果实,其中[6] _____ 发育成种子,[7] _____ 发育成保护种子的果皮,由果皮和种子共同构成果实。



(4)种子的胚是新一代植物体的幼体,胚是由 _____
_____发育而成的。

(5)我县很多地方都种有柑橘,若果农在果园里放养蜜蜂,则柑橘的结果率就明显提高,这是因为蜜蜂能促进 _____。

知识点 2 人工辅助受粉

10. 在果树开花季节,如果阴雨连绵。常会造成果树减产,其主要原因是 ()
- A. 光照不足,缺少营养
 - B. 下雨影响开花
 - C. 下雨影响传粉
 - D. 阴雨天气病虫害多

11. 人工授粉的好处在于

()

A. 加速果实发育

B. 减少虫害

C. 防止品种变异

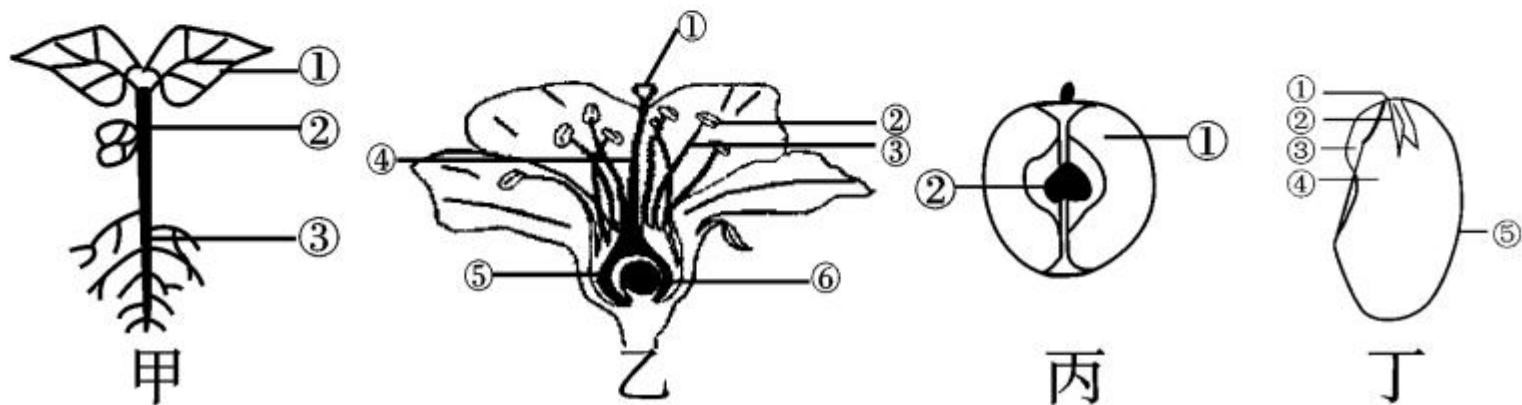
D. 增加产量

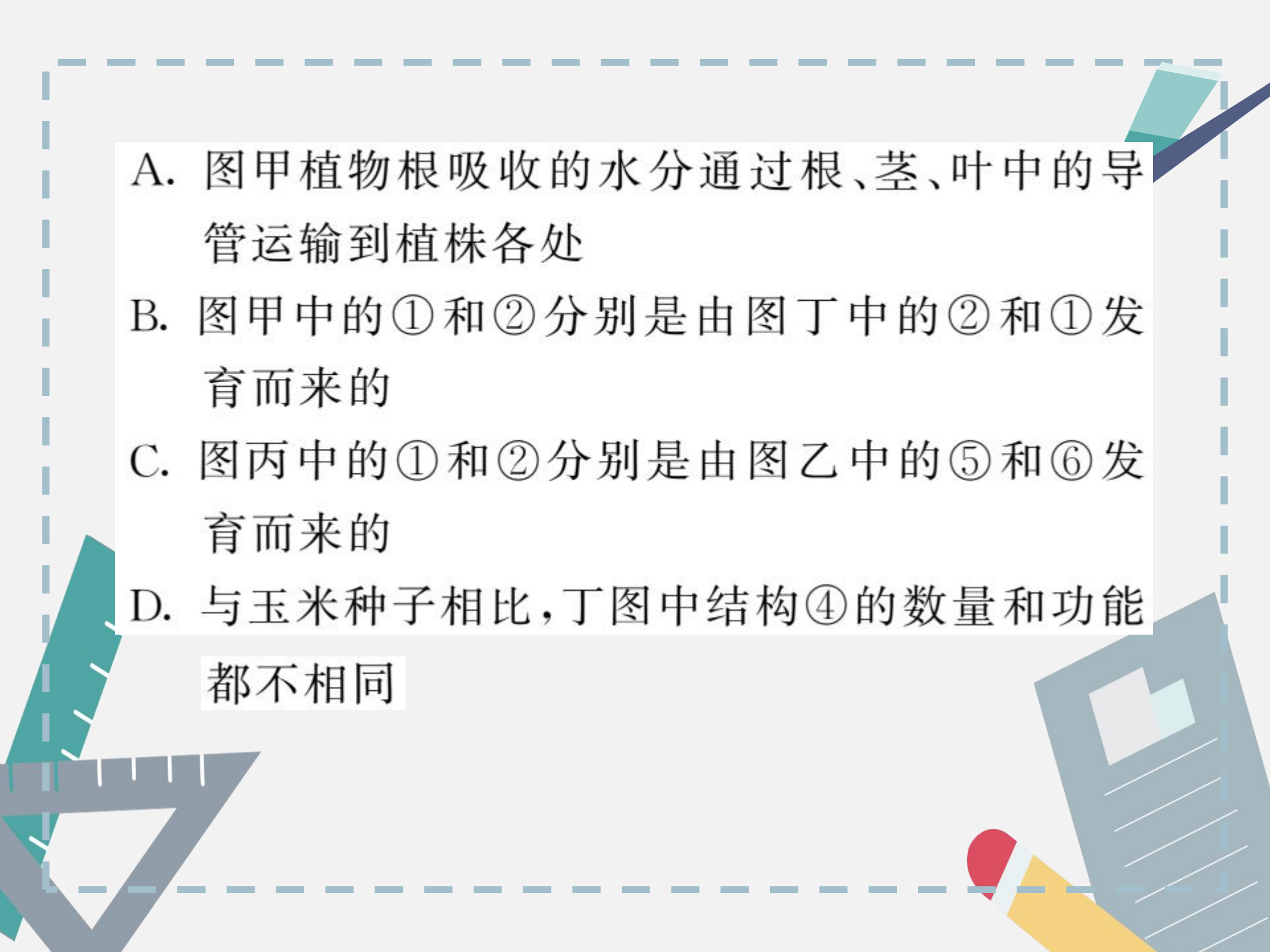




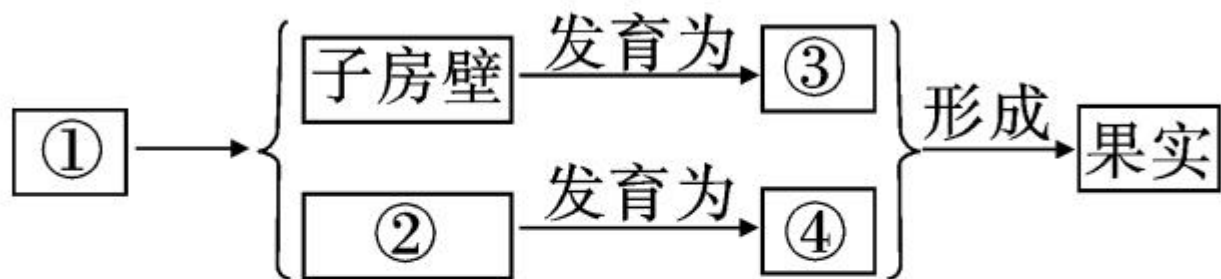
巩固提升

12. (呼和浩特市中考)下列针对绿色植物植株、花、果实和种子示意图的叙述,不正确的是 ()



- 
- A. 图甲植物根吸收的水分通过根、茎、叶中的导管运输到植株各处
- B. 图甲中的①和②分别是由图丁中的②和①发育而来的
- C. 图丙中的①和②分别是由图乙中的⑤和⑥发育而来的
- D. 与玉米种子相比,丁图中结构④的数量和功能都不相同

13. 如图表示果实的形成,图中①、②、③、④分别为 ()



- A. 子房、胚、果实、受精卵
- B. 子房、胚珠、果皮、种子
- C. 胚珠、受精卵、果皮、胚
- D. 子房、珠被、果皮、种子

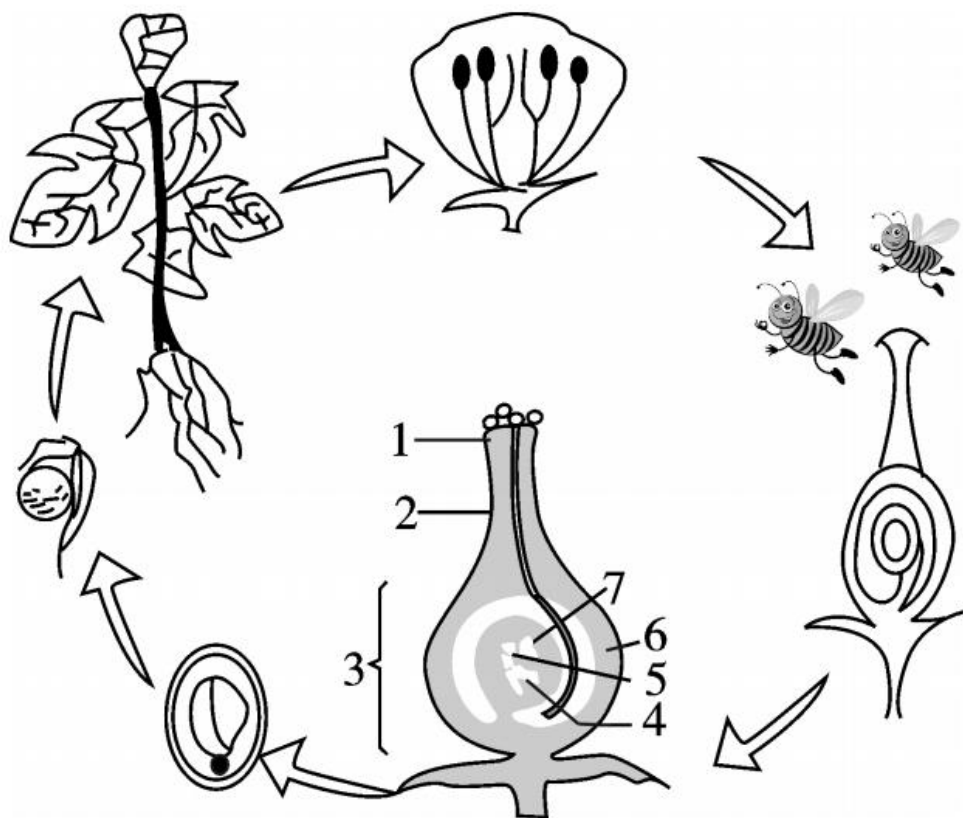
14. 在种植玉米的过程中,在传粉时期,往往通过人工辅助授粉来解决自然传粉的不足。人工辅助授粉的方法是 ()

- A. 人工制造花粉,然后把花粉涂抹或倾撒在植物雌蕊的柱头上
- B. 先采集花粉,然后把花粉涂抹或倾撒在植物雌蕊的柱头上
- C. 人工用吹风机吹动花粉进行传粉
- D. 人工放养昆虫(如蜜蜂)进行传粉



能力拓展

15. 下图为某花的结构及其受精过程示意图, 据图回答:



(1)从图中可知,这株植物的花可由蜜蜂来传粉,
此花吸引蜜蜂的特点有_____

(答出两点)。

(2)花粉落到[1]上后,萌发形成_____。上
述受精方式为_____植物所特有。

(3)[3]将来发育成_____,[6]发育成_____,
[7]发育成_____。

(4)在植物开花季节,如果遇到阴雨天气,常会造成果实产量下降,原因是_____ ,可以采取的补救措施是_____。









































