

第三节 真菌





要点识记

一、各种各样的真菌

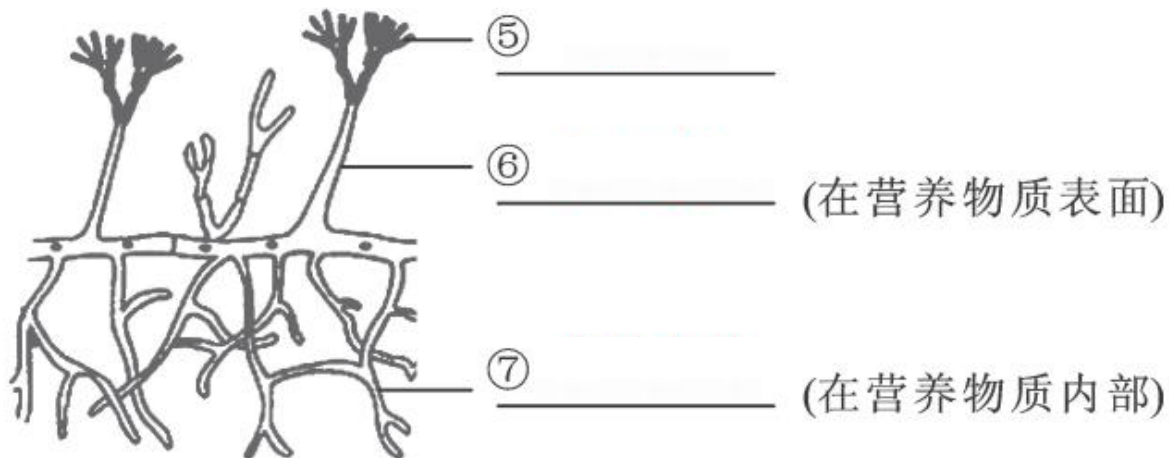
1. 形态：

有①_____的个体(如酵母菌)和②_____的个体(如蘑菇和霉菌)。

2. 结构：

真菌细胞里都具有③_____,除此之外还具有④_____。

3. 组成(填写下图)：



4. 蘑菇：

(1)组成：菌体由⑧_____构成。

(2)菌体：

地下部分是纤细的⑨_____，地上部分是⑩_____，由⑪_____组成。

二、真菌的生殖

5. 真菌可以通过产生大量的⑫_____来繁殖后代。



基础训练

知识点 1 各种各样的真菌

6. 下列组合中全部属于真菌的一组是 ()

A. 灵芝、香菇、酵母菌、木耳

B. 霉菌、酵母菌、根瘤菌、猴头菇

C. 木耳、霉菌、根瘤菌

D. 枯草杆菌、醋酸杆菌、足癣菌、肺炎双球菌

7. 食品和衣服上发霉长毛,是由什么引起的 ()

A. 细菌

B. 霉菌

C. 病毒

D. 酵母菌

知识点 2 真菌的结构

8. 直立菌丝呈扫帚状的是 ()

A. 酵母菌

B. 青霉

C. 曲霉

D. 细菌

9. 马铃薯葡萄糖培养基广泛用于培养酵母菌和霉菌,其培养基成分有马铃薯粉、葡萄糖、琼脂和水。根据这一特点可以推知酵母菌和霉菌细胞中不可能含有 ()

A. 细胞壁

B. 线粒体

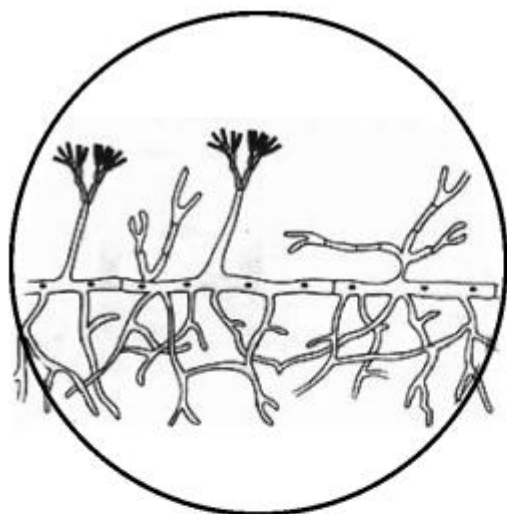
C. 细胞核

D. 叶绿体

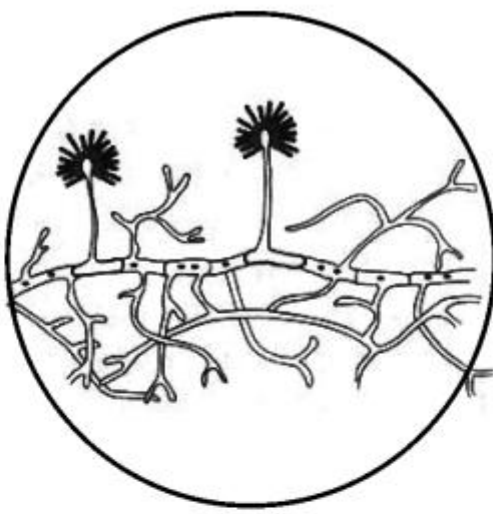
10. 以下酵母菌的叙述,正确的是 ()

- A. 酵母菌属于单细胞真菌
- B. 酵母菌没有叶绿体,营寄生生活
- C. 酵母菌没有真正的细胞核
- D. 酵母菌的细胞结构与动物细胞相似

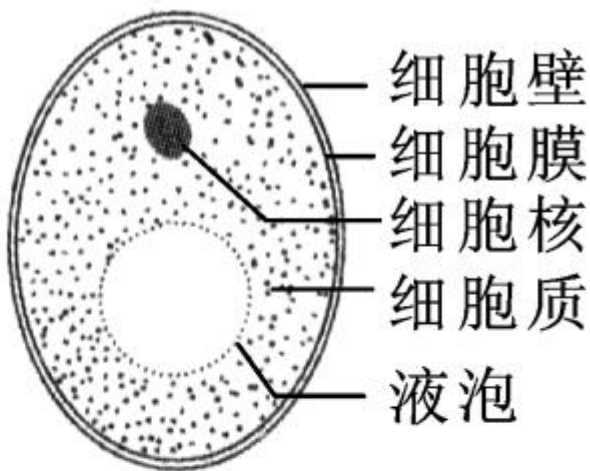
11. 下图为琳琳所拍下的酵母菌、青霉和曲霉的照片,但是她忘记写上标签,请你根据你所学的知识帮助她进行区分:



A



B



C

细胞壁
细胞膜
细胞核
细胞质
液泡

(1) 图中 A 为 _____, B 为 _____, C 为 _____。

(2) 判断 A 的理由是 _____, 判断 C 的理由是 _____。

(3)日常生活中,在橘子等上面易长有_____,
而面包等食物上易长有_____,做面包、馒头时要用到_____。

知识点 3 真菌的生殖

12. 黑木耳口感细嫩,风味独特,是一种营养丰富的食用菌,又是我国传统的保健食品和出口商品。它的生殖方式是 ()
- A. 营养繁殖 B. 孢子生殖
C. 分裂生殖 D. 出芽生殖



13. 吹打发霉物体时,常有粉尘飞扬,这粉尘的主要成分是 ()

A. 物体上的灰尘

B. 霉菌的孢子

C. 霉菌的种子

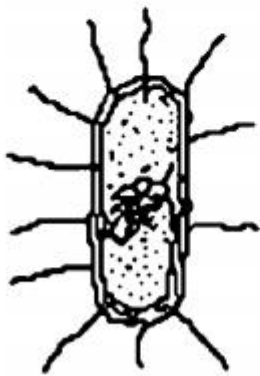
D. 细菌的芽孢





巩固提升

14. (巴中市中考)下列四种生物,在细胞的结构组成上不同于其他几种的是 ()



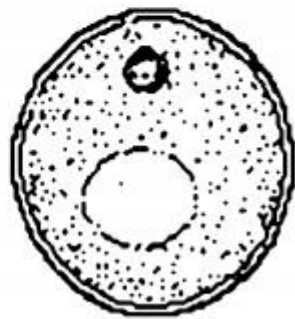
A



B



C



D

15. 下列是对“观察酵母菌和霉菌”实验的相关描述，其中错误的是 ()

A. 青霉可进行出芽生殖

B. 酵母菌为单细胞真菌

C. 放大镜下可见青霉白色的直立菌丝

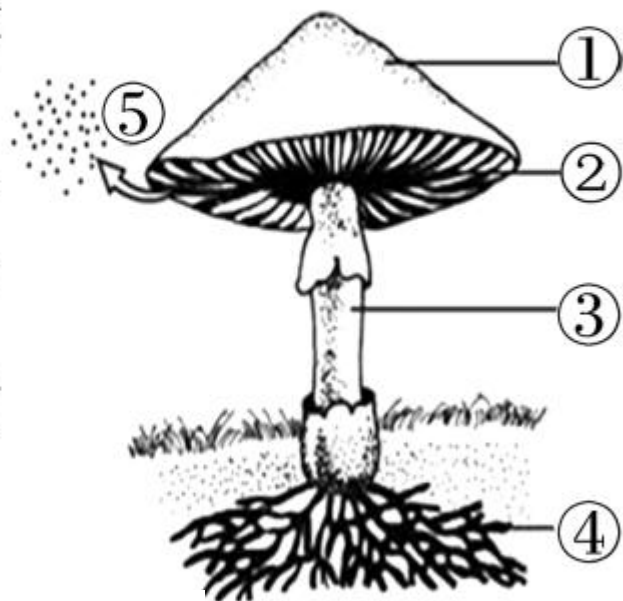
D. 显微镜下可见酵母菌有明显的液泡

16. (东营市中考)蘑菇高蛋白、低脂肪、低热量,有“植物肉”的美誉。下列有关蘑菇的叙述,正确的是 ()

A. 蘑菇是多细胞真菌,分裂繁殖后代

- B. 蘑菇的细胞内没有成形的细胞核
- C. 蘑菇能产生孢子,靠孢子繁殖后代
- D. 蘑菇地上部分能进行光合作用,制造有机物

17. 如图所示是某种可食用的蘑菇,请据此分析回答下列问题。



(1) ⑤是由[] _____ 中散落开来的 _____, 它的功能是 _____。

(2) 图中①是 _____, ③是 _____。④是蘑菇的地下部分, 叫作营养菌丝, 它的作用是 _____。

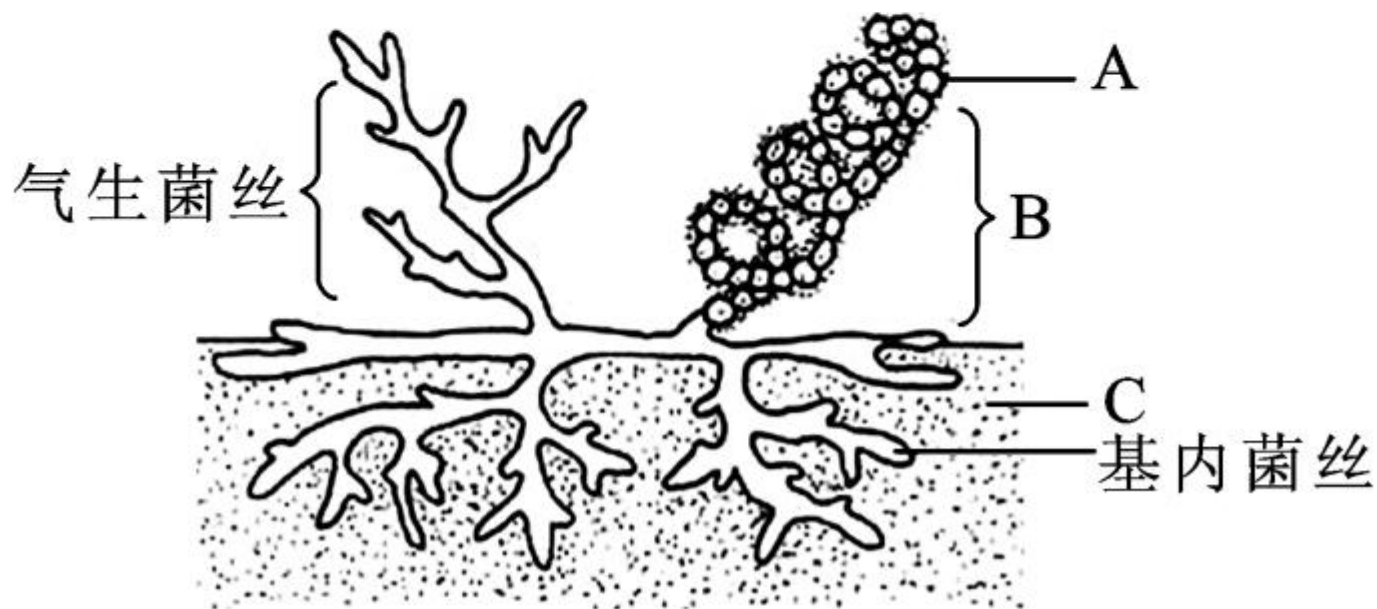
_____，所以蘑菇的营养方式是_____。

(3)蘑菇的身体都是由_____构成的，它们每个细胞都具有_____、_____、细胞膜和细胞质这四个部分。蘑菇属于_____（选填“原核生物”或“真核生物”）。



应用拓展

18. 如图表示某种“菌”的生长情况，请根据图示回答下列问题。



(1)C 是用来培养这种“菌”的,它的名称叫_____。

(2)这种“菌”会长出两种菌丝,一种是生长在 C 中的基内菌丝,另一种是生长在空气中的气生菌丝。请你推测一下,这种“菌”的呼吸需不需要氧气?_____。

(3)B 代表图中螺旋状的结构,A 代表螺旋状结构上生长着的一个个“东西”。这一个个“东西”在适宜的条件下能够繁殖成新的菌体,那么 A 相当于真菌的_____。