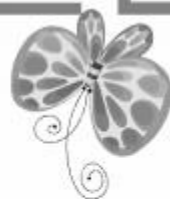


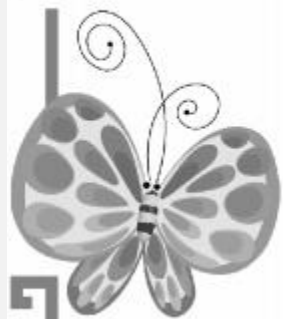


八年级地理·上册



# 第四章综合测试卷

(时间：60分钟 分数：100分)



## 一、单项选择题(25 小题,每小题 2 分,共 50 分)

1. 下列有关我国主要经济部门的叙述,正确的是 ( )
  - A. 农业是支撑国民经济的主导产业
  - B. 工业是经济发展的基础产业
  - C. 交通运输是经济发展的先行官
  - D. 工业是国民经济发展的先行官
2. 由天津运抵海南文昌卫星发射基地的“长征七号”运载火箭,体积十分庞大,最合适的运输方式是 ( )
  - A. 铁路运输
  - B. 航空运输
  - C. 水路运输
  - D. 高速公路运输
3. (宜昌市中考)有利于缓解北京、上海等特大城市交通拥堵的措施是 ( )
  - ①控制城市人口数量
  - ②多建立立交桥
  - ③禁止外地车辆进入
  - ④大力发展公共交通
  - A. ①②③
  - B. ②③④
  - C. ①②④
  - D. ①③④

4. (柳州市中考)我国高铁的分布格局是 ( )

- A. 东部密集、西部稀疏      B. 西部密集、东部稀疏  
C. 山区密集、平原稀疏      D. 沙漠密集、绿洲稀疏

5. 江苏省的小军从徐州出发去北京旅游,应该选择的合适铁路线是 ( )



A



B



C



D

下图所示铁路线为第二亚欧大陆桥的中国段。读图,回答 6—7 题。



6. 第二亚欧大陆桥中国段主要包括 ( )
- A. 京包线、包兰线                      B. 宝成线、成昆线
- C. 陇海线、兰新线                      D. 京沪线、沪杭线
7. 甲省份的简称及其行政中心分别是 ( )
- A. 皖—合肥                              B. 豫—郑州
- C. 陕或秦—西安                        D. 甘或陇—兰州

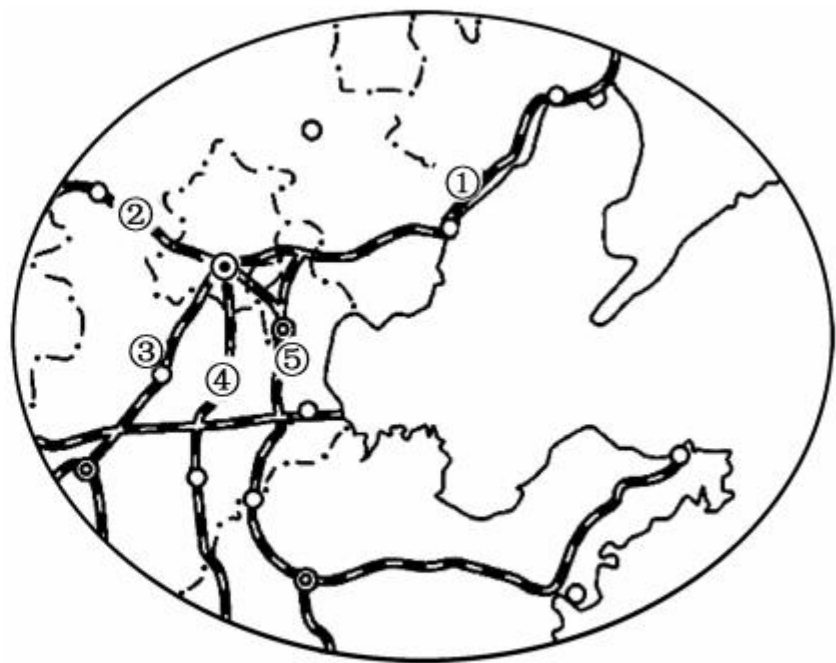
8. 读“环渤海地区铁路交通图”，判断下列说法正确的是 ( )

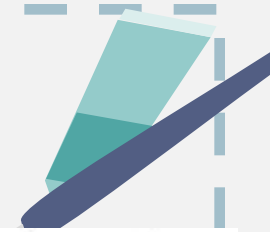
- ①是京哈线
- ②是京包线
- ③是京九线
- ④是京广线
- ⑤是京沪线

- A. ①②③
- B. ②③④
- C. ③④⑤
- D. ①②⑤

9. 下列铁路干线中,只经过一个地势阶梯的是 ( )

- A. 京包线
- B. 陇海线
- C. 京沪线
- D. 沪昆线





10. (天水市中考)2017年7月,宝兰高铁正式通车,标志着天水正式迈入高铁时代。对其意义的叙述,正确的是 ( )

①加强了省区之间的联系 ②高速度、高票价,既不安全,又增加乘客负担 ③大大节约出行时间 ④提高了交通运输能力 ⑤该铁路沿线人口稀少,经济落后,无需建设高铁

A. ①②③      B. ①③④      C. ①④⑤      D. ②③⑤

11. 某地形区位于暖温带、半湿润地区,主要种植小麦和玉米,且是我国三大棉花产区之一。这个地形区是 ( )

A. 东北平原                      B. 华北平原  
C. 长江中下游平原              D. 新疆南部



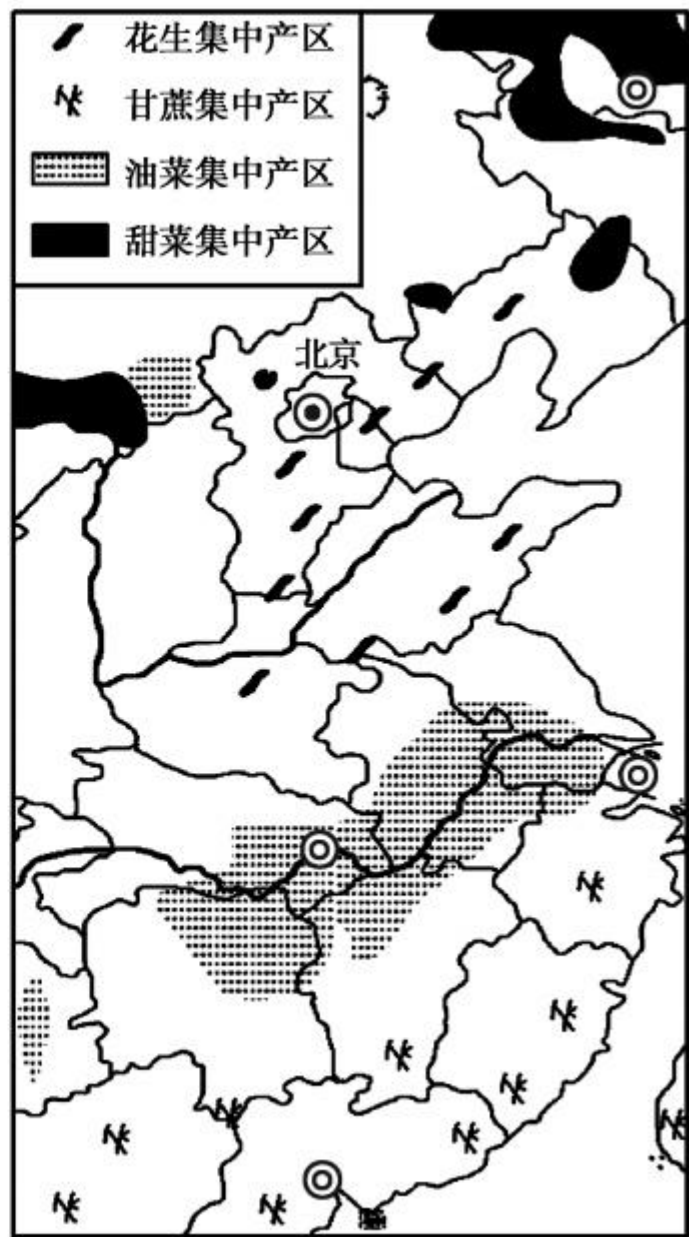
右图为“我国局部地区油料作物、糖料作物分布示意图”。据此回答 12—14 题。

12. 山东鲁花集团有限公司是一家大型的民营企业,该公司生产花生油的主要原料来自 ( )

- A. 长江中下游平原
- B. 南部沿海
- C. 东北平原
- D. 华北地区

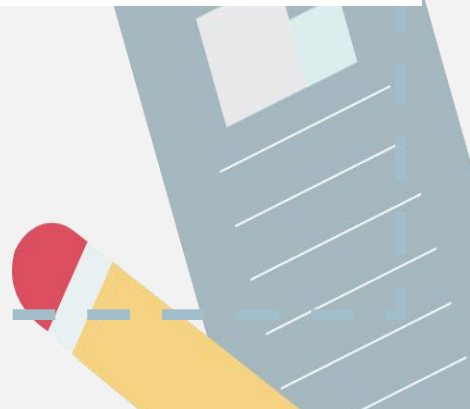
13. 我国糖料作物分布特点及其主要影响因素组合正确的是 ( )

- A. “南甘北甜”—地形
- B. “南甘北甜”—热量
- C. “北甘南甜”—降水
- D. “北甘南甜”—热量



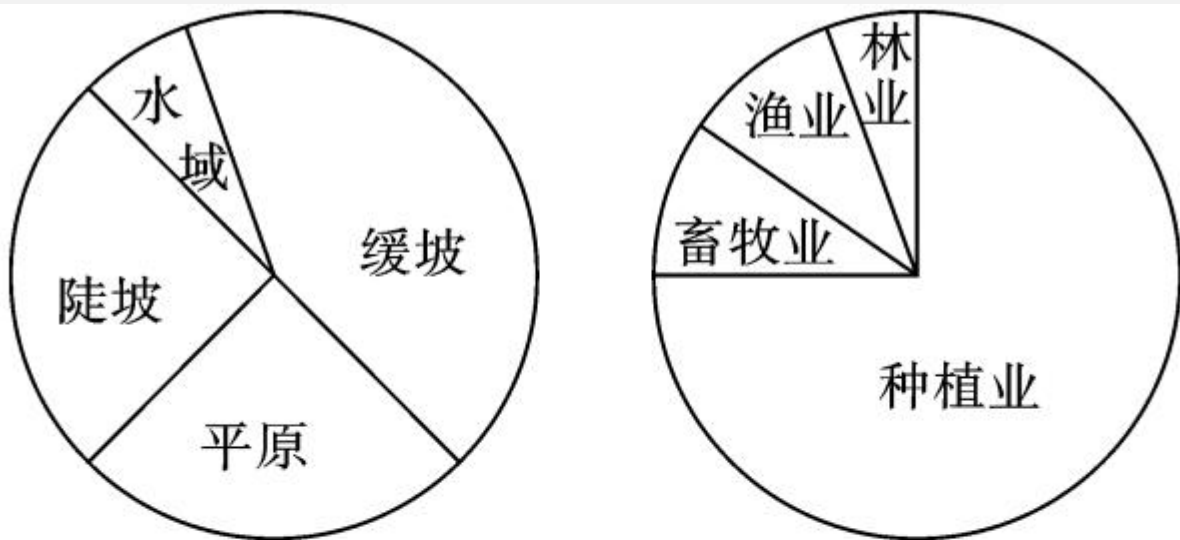


14. 从四种农作物的分布来看,按照对热量需求由低到高的顺序排列,正确的是 ( )
- A. 甘蔗、油菜、花生、甜菜    B. 甜菜、花生、甘蔗、油菜  
C. 甜菜、花生、油菜、甘蔗    D. 甜菜、油菜、花生、甘蔗
15. (大庆市中考)下列农业发展规划中,符合因地制宜原则的是 ( )
- A. 在新疆大力发展种植业    B. 在东北平原大力发展甘蔗种植  
C. 在海南省发展海水养殖    D. 在青藏高原大力发展水稻种植





(衡阳市中考)如图是“我国江南丘陵某地地表结构和农业用地结构饼状图”。读图完成 16—17 题。



16. 该地区农业用地结构不合理的主要表现是 ( )  
A. 过度开垦 B. 过度植树 C. 过度放牧 D. 过度养殖
17. 要使该地区农业实现可持续发展,出路在于 ( )  
A. 平原退耕还草,大力发展畜牧业  
B. 陡坡缓坡都用来植树造林,改善环境  
C. 多修梯田,扩大水稻种植面积  
D. 因地制宜调整农业结构,积极开展多种农业经营

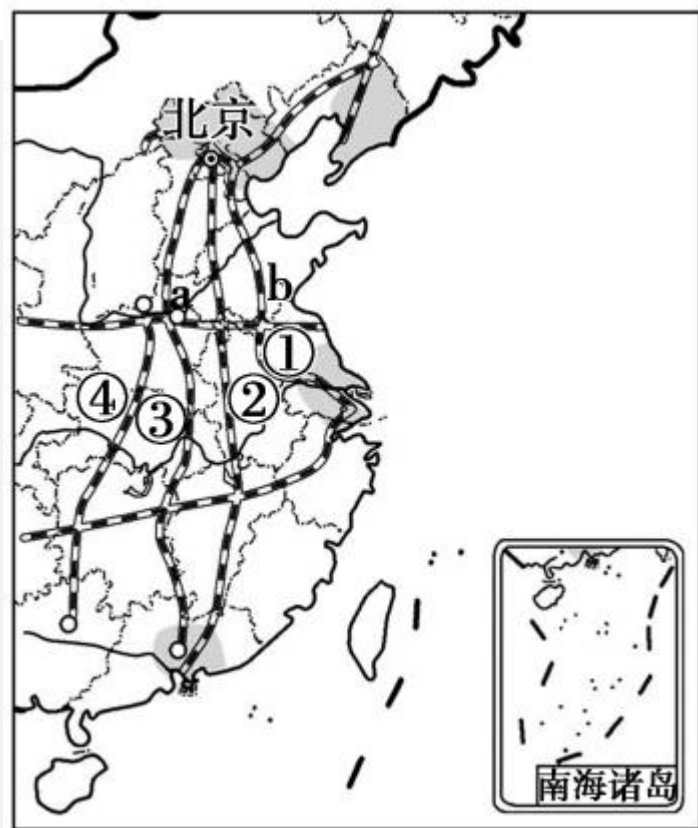
18. 我国经济发展水平最高的工业基地是 ( )

- A. 辽中南工业基地                      B. 京津唐工业基地  
C. 长江三角洲工业基地                D. 珠江三角洲工业基地

读“我国四大工业基地(图中阴影区)及部分铁路线分布图”,回答19—21题。

19. 下列对我国四大工业基地共同特点的说法,正确的是 ( )

- A. 原料、燃料都不足  
B. 工业基地内都有经济特区城市  
C. 都分布在沿海地区  
D. 都能实现江海联运





20. 图示数字①②③④表示的铁路线名称以及 a、b 表示的交通枢纽城市,按顺序判断正确的是 ( )

A. 京沪线、京广线、京九线、焦柳线  
徐州、郑州

B. 京沪线、京九线、京广线、焦柳线  
郑州、徐州

C. 京沪线、京九线、焦柳线、京广线 兰州、徐州

D. 京沪线、京九线、京广线、陇海线 郑州、徐州

21. 目前我国四大工业基地都面临转型升级问题,为使我国工业可持续发展,变“中国制造”为“中国智造”,我们应该 ( )

A. 大力开发矿产资源

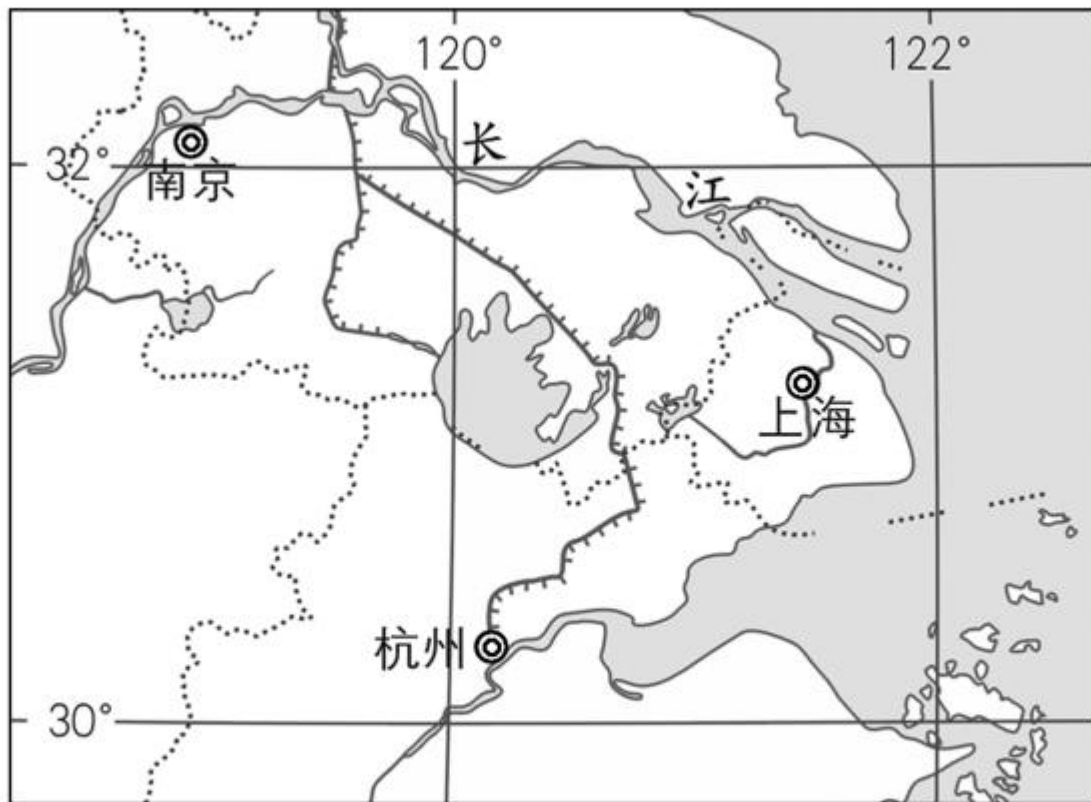
B. 完善交通运输网络

C. 充分发挥人口众多的优势

D. 鼓励科技创新,大力发展教育



下图示意长江三角洲及其附近区域，据图回答 22—23 题。



22. 位于图示区域的工业基地是

( )

- A. 辽中南工业基地
- C. 珠三角工业基地

- B. 京津唐工业基地
- D. 沪宁杭工业基地

23. 长江为长三角区域农耕地提供的优势条件有 ( )

①灌溉水源 ②肥沃土壤 ③平坦地形 ④充足热量

A. ①②③ B. ①②④ C. ①③④ D. ②③④

(烟台市中考)每年5月,黑龙江三江平原进入水稻插秧时节。今年,无人机“空中飞客”取代了往年传统的插秧机,直接将水稻芽种精准喷射到水下0.5厘米深的土壤中。据此回答24—25题。

24. 三江平原春耕时间比烟台晚,主要影响因素是 ( )

A. 海陆位置 B. 纬度位置 C. 地形封闭 D. 人为影响

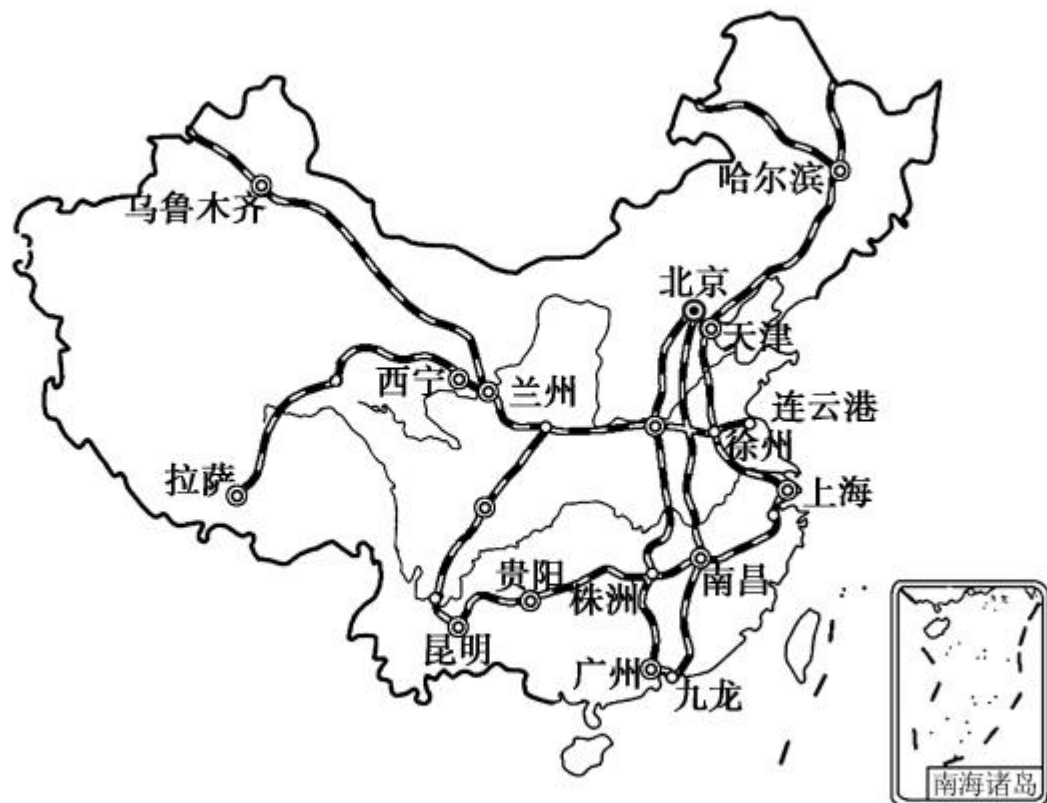
25. 目前我国能够实现无人机“空中飞客”航播作业,主要受益于 ( )

①便利的交通 ②丰富的劳动力 ③充足的资金 ④先进的技术

A. ①② B. ③④ C. ①③ D. ②④

## 二、综合题(共 50 分)

26. 读“中国铁路运输略图”，请你为北京的青青同学外出旅游出谋划策。(12 分)



(1) 在图中把湘黔线描粗。用“▲”在图中标出铁路枢纽郑州。(2 分)

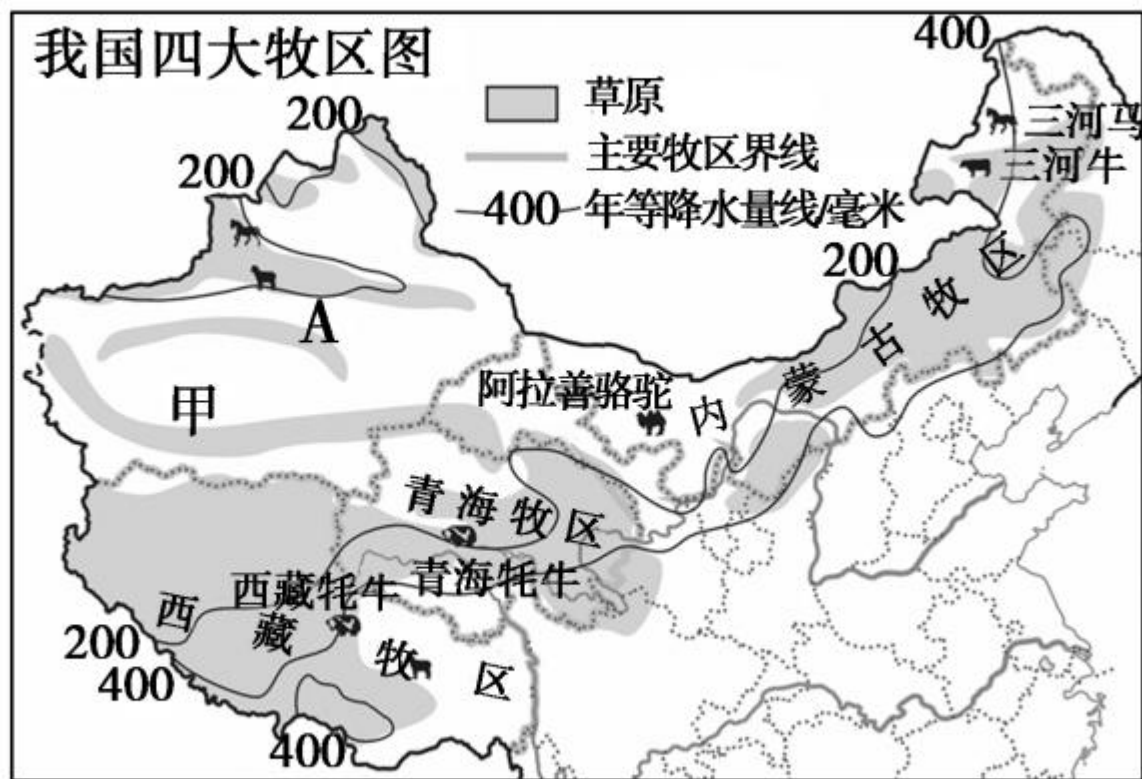
(2)放暑假了,青青和爸爸、妈妈从北京坐火车去广州旅游,选择最佳的铁路线是\_\_\_\_\_线。沿途经过的省级行政中心有\_\_\_\_\_  
\_\_\_\_\_,郑州、\_\_\_\_\_,长沙。(3分)

(3)到达广州后,如果青青想去香港旅游,最便捷的交通工具是乘\_\_\_\_\_;如果想去上海旅游,最节省的交通工具是乘\_\_\_\_\_,但是必须有充足的时间。在有一定经济实力的情况下,又想节省时间,如果想去乌鲁木齐,应选择的交通方式是\_\_\_\_\_。(3分)

(4)青青的哥哥在武汉经商,他要经郑州到吐鲁番进水果,走最近铁路线,经过的铁路线是\_\_\_\_\_,\_\_\_\_\_,\_\_\_\_\_。  
他不可能从新疆购买的水果是 ( ) (双选) (4分)

- A. 葡萄    B. 哈密瓜    C. 柑橘    D. 香蕉

27. 我国西北部草原辽阔，牧场宽广，这里的许多地方水草肥美，适宜放牧。读“我国四大牧区图”，回答下列问题。（10分）



(1) A 是 \_\_\_\_\_ 牧区，A 牧区与西藏牧区的分界线甲是 \_\_\_\_\_ 。（2分）



(2)青海牧区和西藏牧区牧业生产不利的自然条件主要有哪些?  
(2分)

(3)内蒙古牧区东部的放牧方式多为定居放牧,西部以游牧为主,请从气候的角度解释这一现象。(3分)

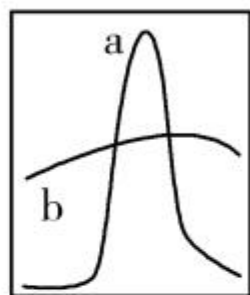
(4)近年来我国西部草原退化、沙化,导致沙漠面积不断扩大。根据你所学的知识,恢复西部生态环境,可采取的措施主要有哪些?(3分)

28. (包头市中考)图1为“我国某地景观示意图”,图中河流自西向东注入海洋。读图,完成下列各题。(8分)



图1

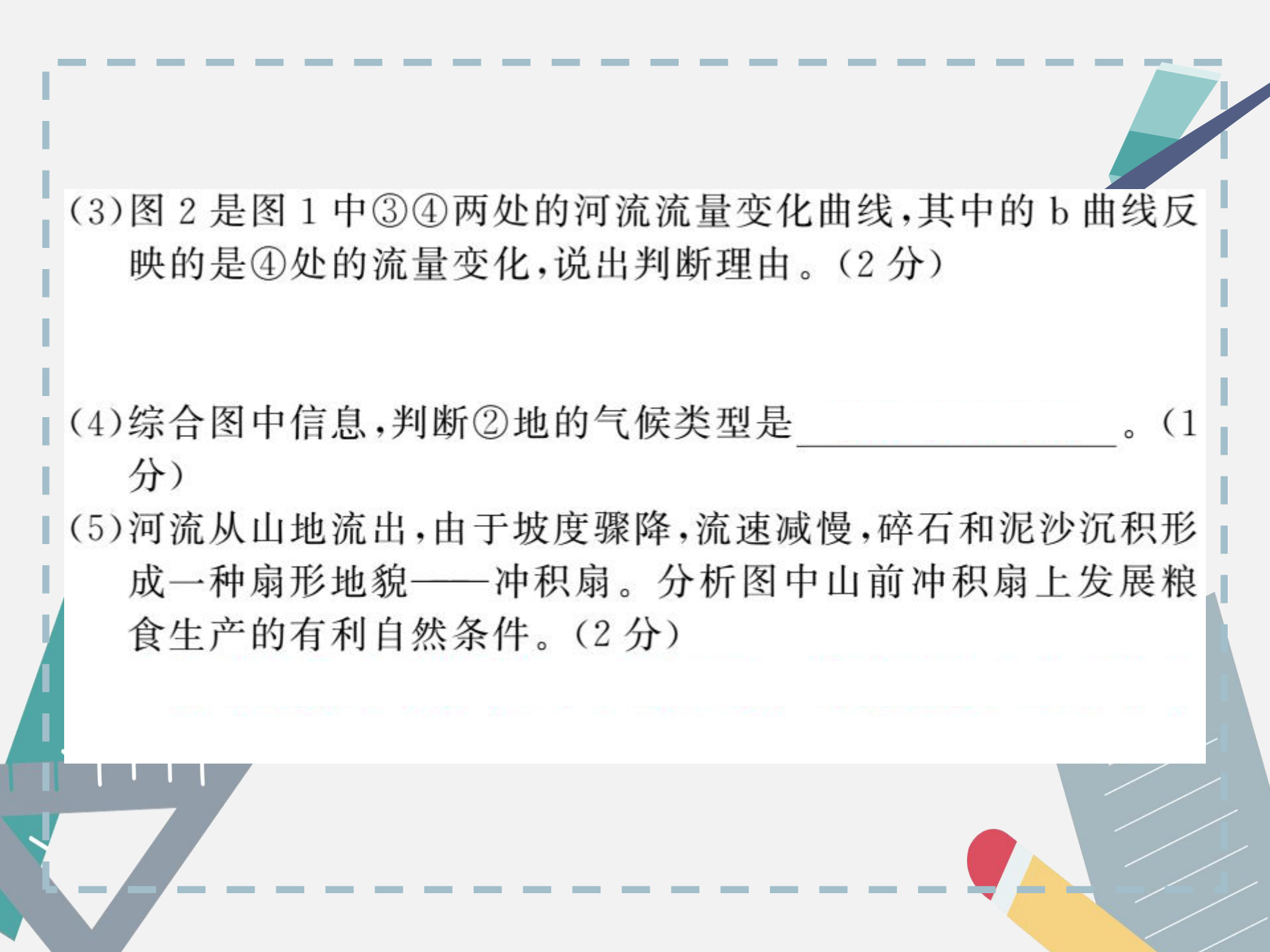
流量



河流流量变化曲线示意图

图2

- (1)造成图中①②两处天然植被差异的最主要影响因素是\_\_\_\_\_因素。(1分)
- (2)如果把②地的大面积林地开辟为耕地,会对下游河段产生什么影响?(2分)



(3)图 2 是图 1 中③④两处的河流流量变化曲线,其中的 b 曲线反映的是④处的流量变化,说出判断理由。(2 分)

(4)综合图中信息,判断②地的气候类型是\_\_\_\_\_。(1 分)

(5)河流从山地流出,由于坡度骤降,流速减慢,碎石和泥沙沉积形成一种扇形地貌——冲积扇。分析图中山前冲积扇上发展粮食生产的有利自然条件。(2 分)

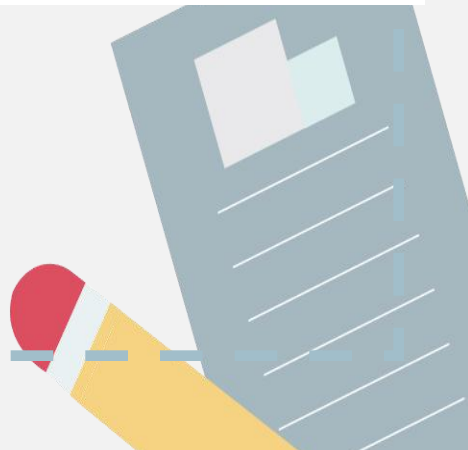


29. 读“我国局部地区图”，回答下列问题。(9分)

(1) 图中含有我国的两个工业基地，其中 A 是 \_\_\_\_\_ 工业基地，B 是 \_\_\_\_\_ 工业基地。(2分)

(2) A、B 两地区发展工业的共同的有利条件是 \_\_\_\_\_、  
\_\_\_\_\_。(2分)

(3) 本区域内储量丰富的矿产有 \_\_\_\_\_、\_\_\_\_\_、\_\_\_\_\_。(3分)

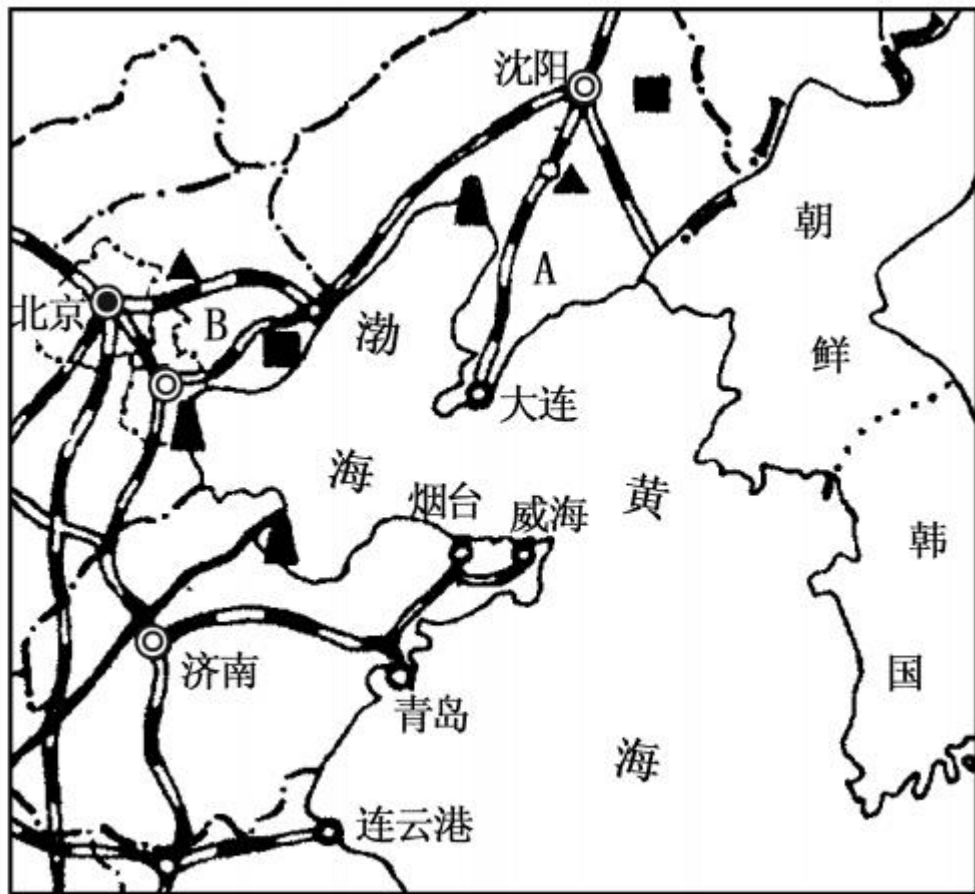


(4) 位于 B 工业基地内的著名高新技术产业区是\_\_\_\_\_。

(1 分)

(5) A 工业区是我国传统的重工业基地,生产技术落后,产品类型单一,与市场的需求有较大差距。因此对该工业区改造的重点之一是积极发展\_\_\_\_\_

\_\_\_\_\_产业。(1 分)



30. (青岛市中考) 苹果树是喜低温干燥、喜光的温带果树。在生长期降水量 540 毫米即可满足其需求。读图 1“我国温度带及部分苹果产区分布图”，图 2“昭通周边区域地形图”，图 3“昭通气候资料图”，完成下列各题。(11 分)

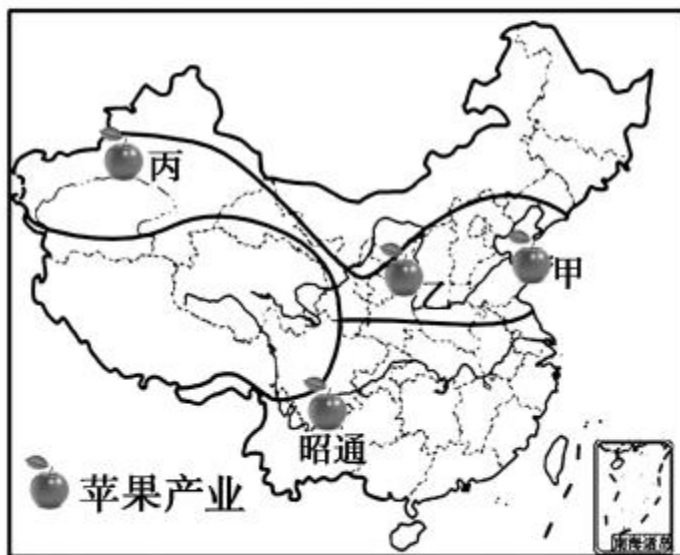


图1

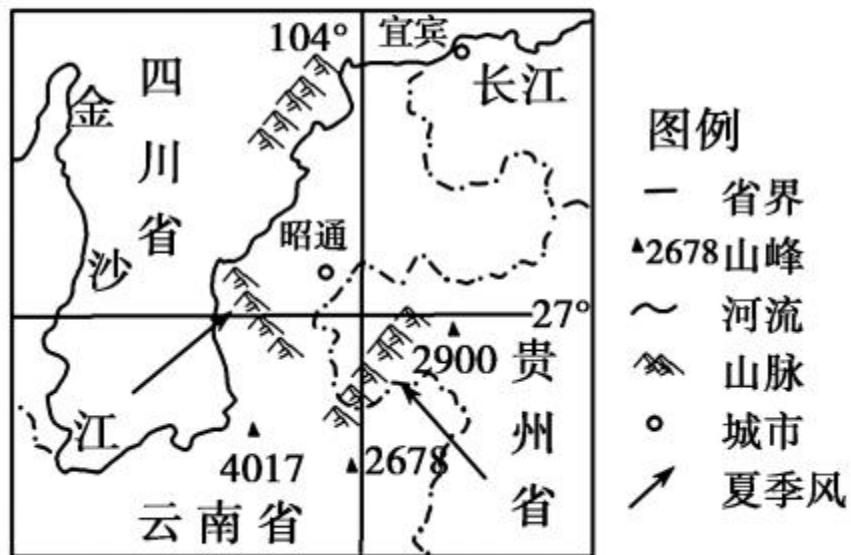


图2

(1) 甲、乙、丙三个苹果产区所在的温度带是\_\_\_\_\_。(2分)

(2) 与甲地相比,丙地苹果着色好、含糖量更高的优势气候条件是\_\_\_\_\_。

(2分)

(3) 在乙产区坡地上,种植苹果树的最大生态效益是\_\_\_\_\_。

(2分)

(4) 结合图 2 和图 3,分析昭通山区适合苹果树生长的优势条件。

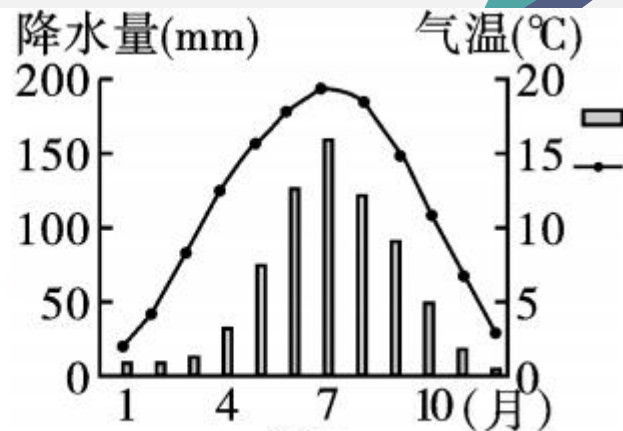


图3

(5) 甲地立足苹果生产, 发展循环经济。下图是甲地苹果产业循环经济示意图。将数码对应填写到空白处, 把该示意图补充完整。(3分)

①畜牧业 ②沼渣、沼液 ③沼气

