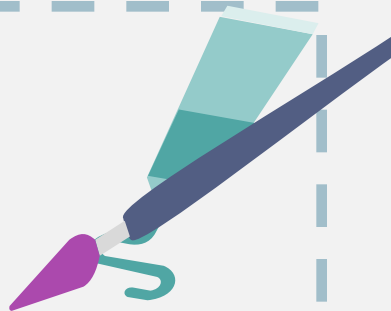


第四单元

生物圈中的人



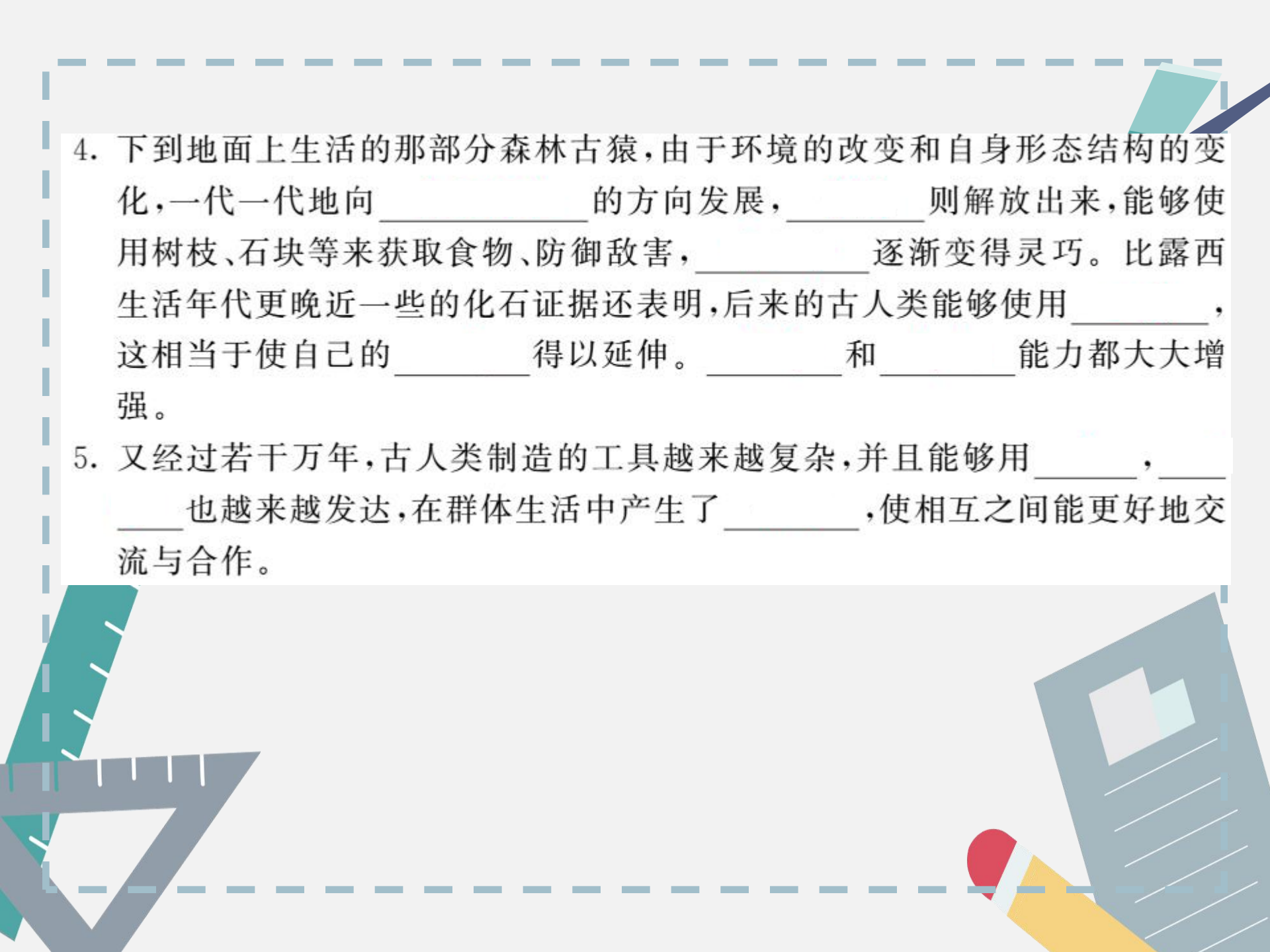
第一章 人的由来

第一节 人类的起源和发展



要点识记

1. 19世纪著名的进化论建立者_____，在仔细比较了人和现代类人猿的相似之处后，提出人类和类人猿的共同祖先是_____。
2. 现代类人猿生活在热带或亚热带丛林中，适于_____生活。它们虽然能下地，但不能_____，手也远不如人类的灵巧。
3. 研究人类进化的主要证据之一是_____，即石化了的遗体、遗物、遗迹。通过少女露西的骨骼化石可以看出，露西的髌骨较宽阔，上肢骨和下肢骨在形态上已经发生了变化，下肢骨更粗壮，有利于_____。

- 
4. 下到地面上生活的那部分森林古猿,由于环境的改变和自身形态结构的变化,一代一代地向_____的方向发展,_____则解放出来,能够使用树枝、石块等来获取食物、防御敌害,_____逐渐变得灵巧。比露西生活年代更晚近一些的化石证据还表明,后来的古人类能够使用_____,这相当于使自己的_____得以延伸。_____和_____能力都大大增强。
5. 又经过若干万年,古人类制造的工具越来越复杂,并且能够用_____,_____也越来越发达,在群体生活中产生了_____,使相互之间能更好地交流与合作。



基础训练

知识点 1 科学方法——观察

6. 在灵长目动物中,与人类行为最为相似的是 ()
- A. 黑猩猩 B. 猩猩 C. 大猩猩 D. 长臂猿
7. 现代类人猿与人类的共同祖先是 ()
- A. 黑猩猩 B. 大猩猩 C. 长臂猿 D. 森林古猿
8. 现代类人猿与人的根本区别不包括 ()
- A. 运动方式不同 B. 制造工具的能力不同
- C. 脑发育的程度不同 D. 体表被毛

9. (2017年东营市改编)“人类从何而来?”人们一直在探索着。下列有关人类的起源和进化的叙述,正确的是 ()

- A. 人类起源于生理特征与现代人最接近的类人猿
- B. 人类进化过程中一直向着有利于直立行走的方向变异
- C. 能使用工具是人猿分界的标志
- D. 人类起源于森林古猿

知识点 2 从猿到人的进化

10. 如图是在东非大裂谷地带,古人类学家发现的距今 300 万年前的少女露西的骨骼化石。从化石来看,她的髌骨较宽阔,下肢骨较粗壮,和现代人较为相似。你认为她的运动方式应是 ()



()

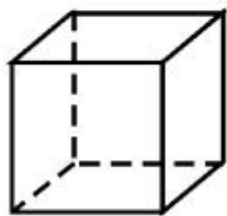
A. 爬行

B. 臂行

C. 直立行走

D. 游泳

11. 下列石块中,哪一块可能是古人类制造的捕猎工具 ()



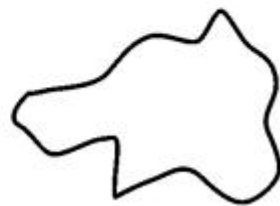
A. 正方体



B. 圆球



C. 略带尖形



D. 不规则形

12. 古人类能很好地交流与合作,这是由于 ()

A. 直立行走

B. 制造工具

C. 产生了语言

D. 火的使用

13. (2017年益阳市) 下列关于人类起源和发展的说法不正确的是 ()

A. 森林大量消失与部分森林古猿向直立行走方向发展没有直接的关系

B. 古人类化石是研究人类起源问题的直接证据

C. 古人类用火把食物烤熟, 改善了身体的营养, 促进了脑的发育

D. 从化石可看出, 少女露西可能采用直立行走的运动方式

14. 在人类漫长的进化过程中有以下几个重要阶段，若按时间先后顺序排列，正确的是 ()

①产生语言 ②制造和使用简单工具 ③直立行走
④制造和使用复杂工具 ⑤用火 ⑥脑的发达

A. ③②④⑤⑥①

B. ②③④⑤⑥①

C. ③②⑥④⑤①

D. ②③⑤④①⑥



巩固提升

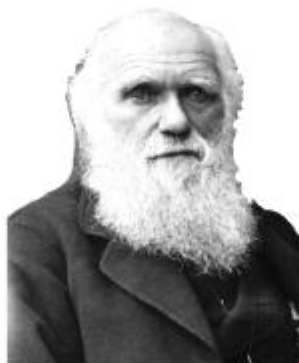
15. 人类的起源至今仍然是未解之谜,科学家根据各种证据推测,人类起源于森林古猿。下列不能为此观点提供证据的是 ()
- A. 最早发现的森林古猿的一块右上颌碎片化石具有若干人类的特征
 - B. 由森林古猿演化来的南方古猿能直立行走并能使用天然工具
 - C. “露西”骨骼化石既有南方古猿特征又是一具人科动物化石

D. 迄今为止发现的化石表明森林古猿有巨猿、西瓦石猿等几个分支

16. 19 世纪,最早提出人类和类人猿共同祖先是一类古猿的科学家是 ()



A. 赫胥黎



B. 达尔文

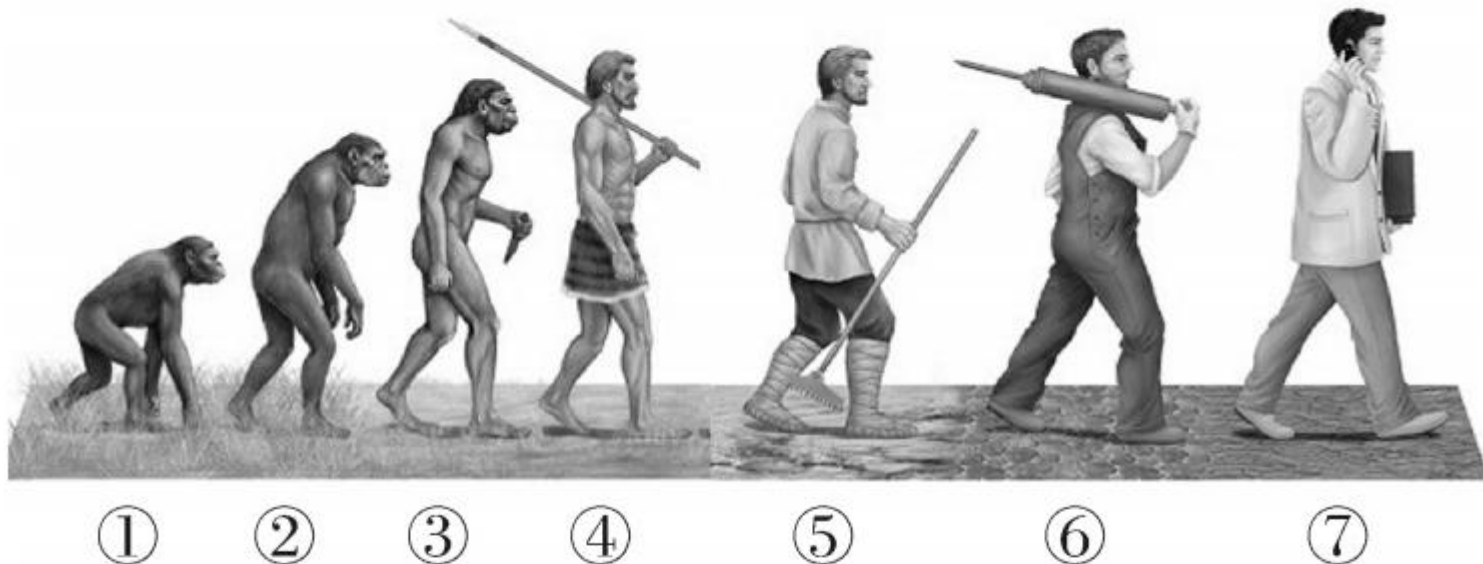


C. 拉马克



D. 裴文中

17. 下图为人类起源与发展示意图,请据图回答下列问题。



(1) ①表示的物种名为_____。

(2) 依据已有证据,古人类学家推测,在①之前自然环境曾发生过对人类起源有重大影响的变化,这一变化是_____。

(3)从①到②表示人类开始向着_____的
方向发展;从②到③表示人类开始_____
_____。

(4)从③到⑦,除着装发生了变化之外,另外一个
显著的变化是_____。
_____。由此推测,人类进化过程中身体内部结
构发生的重要变化是_____。



巩固提升

18. 我们目前已经知道的人类历史有 600 万年，在漫长的岁月中，人类经历了不断进化的过程。迄今已知道的最早的人类化石被发现于肯尼亚，亚洲和欧洲也都已经发现了大量古猿人化石。而美洲和澳洲则没什么重大发现，科学家发现美洲现在只有猴子，没有猿类。澳洲连猴子也没有，两地都没有发现古猿人化石。

(1) 人类可能起源于美洲和澳洲吗？

(2) 请你推测亚洲、非洲和欧洲所发现的古猿人化石大都分布于高纬度还是低纬度地区，并说明你推测的理由。















































