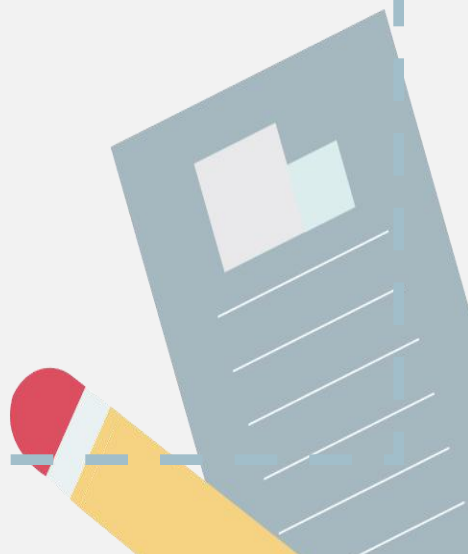


期末复习两周通

第五单元第一章 过关自测题



一、选择题(每小题 4 分,共 40 分)

1. 下列有关扁形动物的叙述,不正确的是 ()

- A. 涡虫、血吸虫、绦虫是扁形动物
- B. 身体呈两侧对称,通常有专门的消化器官
- C. 有口无肛门,食物和食物残渣都由口进出
- D. 大多数寄生在人和动物体内

2. 下列属于线形动物的是 ()



A.水蛭

B.线虫

C.血吸虫

D.沙蚕

3. 各个类群的动物具有不同的特征。下列哪项是环节动物的特征 ()

A. 身体呈辐射对称

B. 体表有角质层

C. 靠刚毛或疣足辅助运动

D. 身体表面有外套膜

4. 雨后,常见到地面上有一些蚯蚓,这是因为 ()

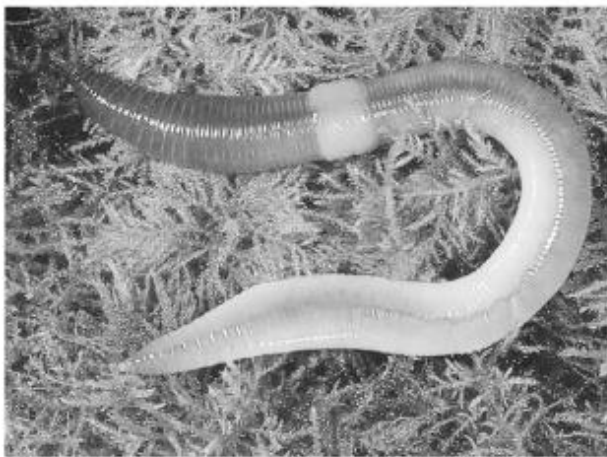
A. 蚯蚓爬出地面呼吸

B. 蚯蚓爬出地面饮水

C. 蚯蚓喜欢在潮湿的地面爬行

D. 借助潮湿的地面,蚯蚓可以迅速改变生存环境

5. 下列动物中属于脊椎动物的是 ()



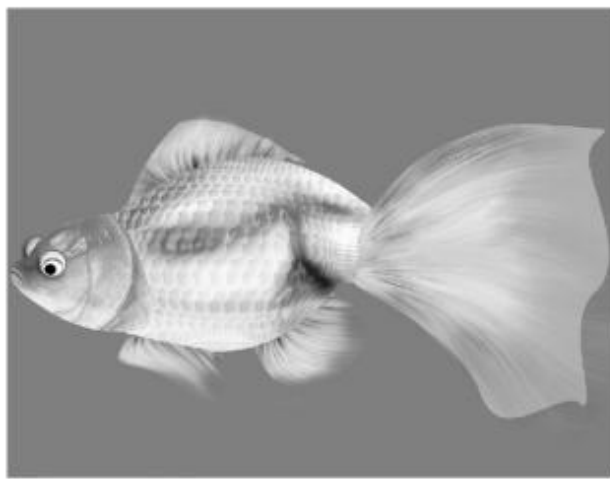
A



B



C



D

6. 下列各组动物中,都用鳃呼吸的是 ()

A. 蛭、蚯蚓

B. 河蚌、鲫鱼

C. 鲸鱼、乌龟

D. 青蛙、蚯蚓

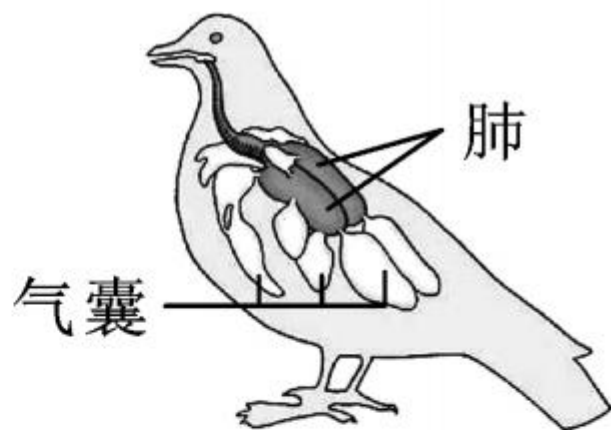
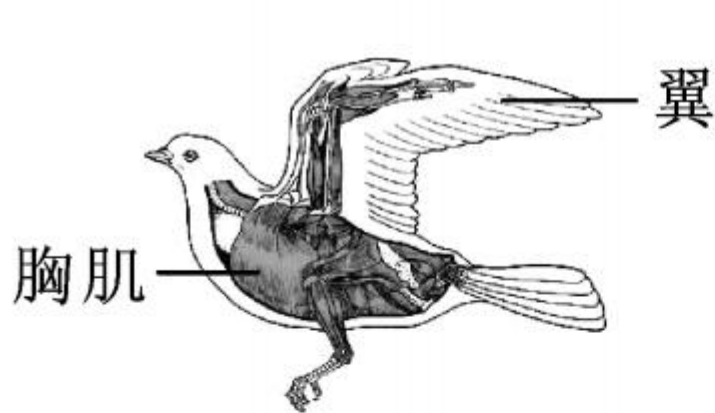
7. 观察鸟的形态结构,下列特点与鸟适于飞行生活无关的是 ()



外形



翼和羽毛



- A. 用坚硬的角质喙啄取食物
 - B. 身体呈流线型, 体表覆羽
 - C. 胸肌发达, 前肢变成翼
 - D. 有气囊辅助肺呼吸
8. 如图是第 31 届夏奥会吉祥物。设计灵感源于当地的濒危物种——绒毛蛛猴, 它有着猫的灵性、猴的

敏捷和鸟的轻盈。下列哪项不是这三类动物的共同特征 ()

- A. 体温恒定
- B. 属于脊椎动物
- C. 胎生哺乳
- D. 体表被(羽)毛

9. 下列关于动物类群主要特征的叙述,正确的是

- A. 腔肠动物身体呈两侧对称,体表有刺细胞
- B. 扁形动物身体呈辐射对称,有口无肛门
- C. 线形动物身体分节,体表有角质层



()

D. 节肢动物身体和附肢都分节,体表有外骨骼

10. 中国传统武术中有几路特色拳法是模仿某些动物动作创建的。某同学在看完影片《功夫熊猫》后给其中的虎、蛇、鹤、猴、螳螂五种动物进行了分类,你认为下列分法不合理的是 ()

A. 按体内有无脊柱分为虎、蛇、鹤、猴与螳螂两类

B. 按体温是否恒定分为虎、猴、鹤与蛇、螳螂两类

C. 按是胎生还是卵生分为虎、猴与蛇、鹤、螳螂两类

D. 按生活环境分为虎、猴、鹤与蛇、螳螂两类

二、非选择题(共 60 分)

11. (12 分)连线题。



| 动物类群 | 重要特征 | 常见种类 |
|---------|-------------------|-------|
| A. 腔肠动物 | a. 外套膜 | 1. 水螅 |
| B. 扁形动物 | b. 外骨骼 | 2. 涡虫 |
| C. 线形动物 | c. 刺细胞 | 3. 蛔虫 |
| D. 环节动物 | d. 圆柱形 | 4. 蝗虫 |
| E. 软体动物 | e. 圆筒形 | 5. 蚯蚓 |
| F. 节肢动物 | f. 背腹扁平， 有口无肛门 | 6. 河蚌 |

12. (10分)下表是关于动物类群的描述,请你补充完整:

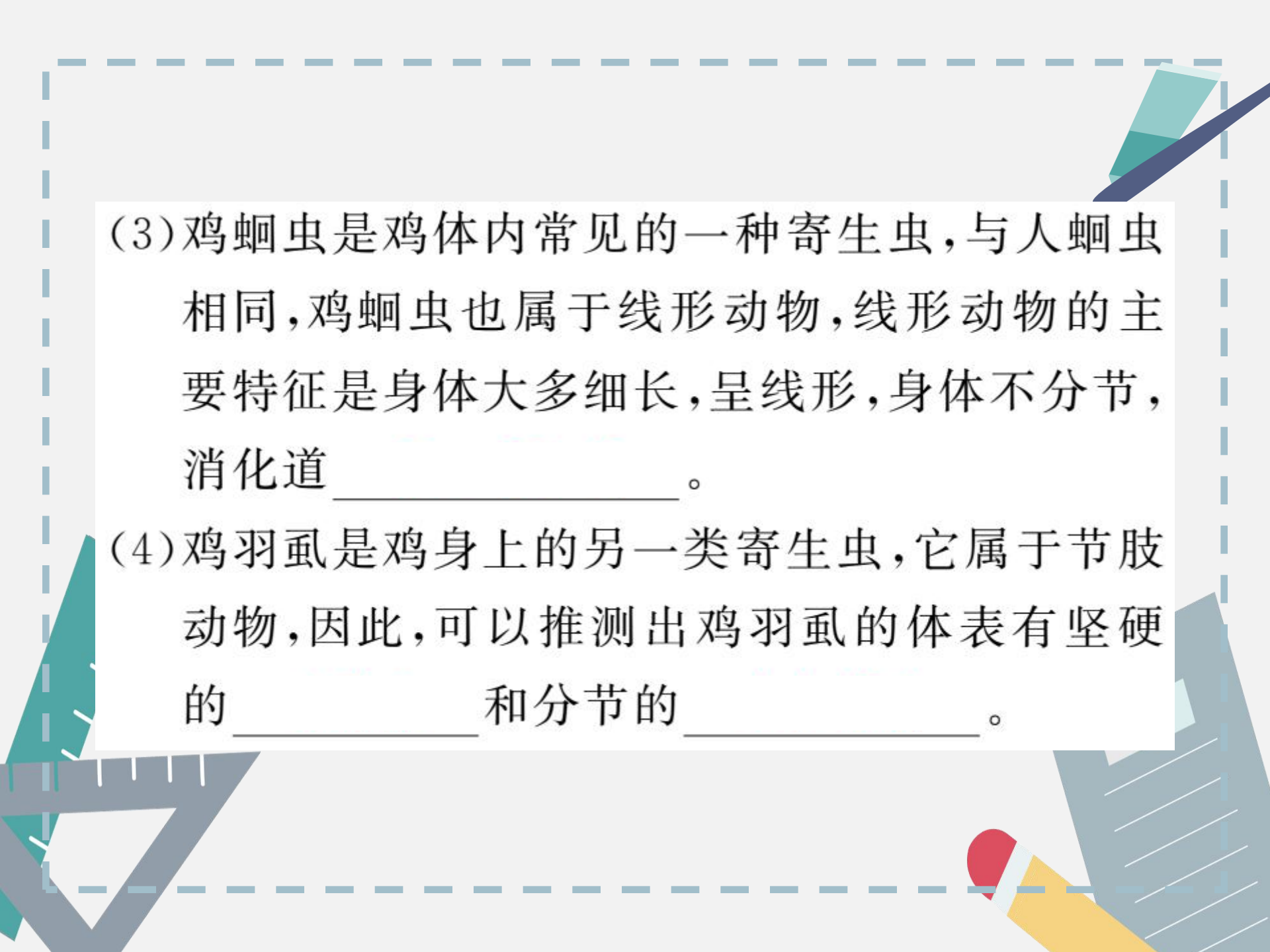
| | 腔肠动物 | 环节动物 | 节肢动物 |
|-------|-------------------------------------|--|---------------------------------|
| 身体特征 | 身体呈①____ ____对称 | 由许多相似 体节构成 | 体表有坚韧的 ②_____ |
| 代表动物 | 水螅等 | 沙蚕等 | ③_____ _____ 等 (举一例) |
| 与人类关系 | ④_____ 分泌的石灰质 物质可形成美 丽的珊瑚礁 | ⑤_____ 可疏松土壤, 提高土壤肥 力,可做蛋白 质饲料 | 许多对人类有 利,但有些有 害,能传播疾 病 |

13. (12分)如图的国画名叫《他日相呼》，为我国著名的画家齐白石所画。齐白石老人发现小鸡得到蚯蚓时不会谦让和共享，而是互相争夺，但长大后，得到食物就会互相呼唤，此画的寓意为：美德不是天生的，是教育历练的结果。回答下列问题：

(1)蚯蚓的身体从前到后由许多形态相似的_____组成。

(2)鸡属于鸟类，鸟类身体大多呈现_____，前肢变成翼，体表被羽毛，体温_____。

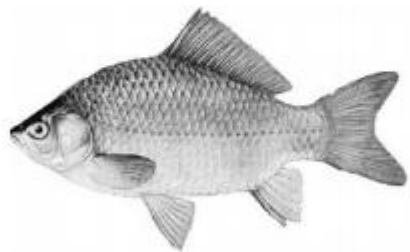




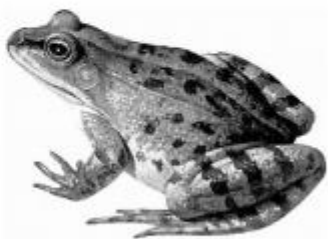
(3) 鸡蛔虫是鸡体内常见的一种寄生虫,与人蛔虫相同,鸡蛔虫也属于线形动物,线形动物的主要特征是身体大多细长,呈线形,身体不分节,消化道_____。

(4) 鸡羽虱是鸡身上的另一类寄生虫,它属于节肢动物,因此,可以推测出鸡羽虱的体表有坚硬的_____和分节的_____。

14. (12分)如图 A~E 是常见的五种动物,请据图回答下列问题。



A



B



C



D



E

(1)上述动物具有一个共同的特征:体内具有由脊椎骨组成的脊柱,属于_____动物。

(2)上述动物的受精作用在水中完成的有_____,
卵生的有_____ (填字母)。

(3)能保持体温恒定的有_____ (填字母),它们

的体表具有 _____, 起到很好的保温作用。

(4) 只靠肺的呼吸就能满足身体对氧气需要的有 _____ (填字母)。

(5) E 的牙齿与其食性相适应, 分化为 _____, 而与 E 属于同一类群的肉食动物一般还具有发达的 _____。

(6) E 特有的生殖发育方式为 _____。

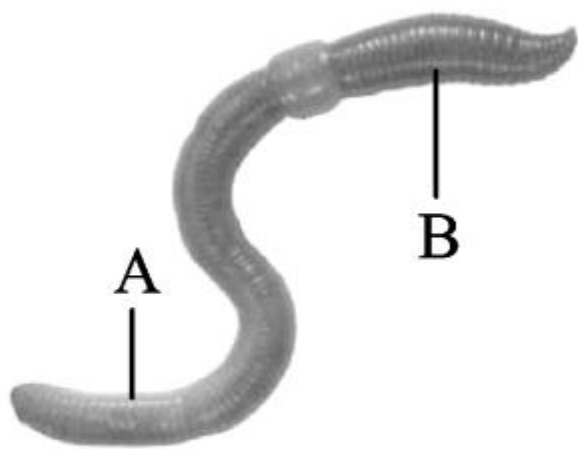
15. (14分)你有在菜园栽培植物的经历吗?春天翻耕土地时,经常会看到蠕动的蚯蚓,我们可以通过观察和探究了解他们。

(1)观察蚯蚓时,要经常往其体表滴水保持湿润,原因是_____。

根据运动的方向和环带的位置,判断其前端应该是_____

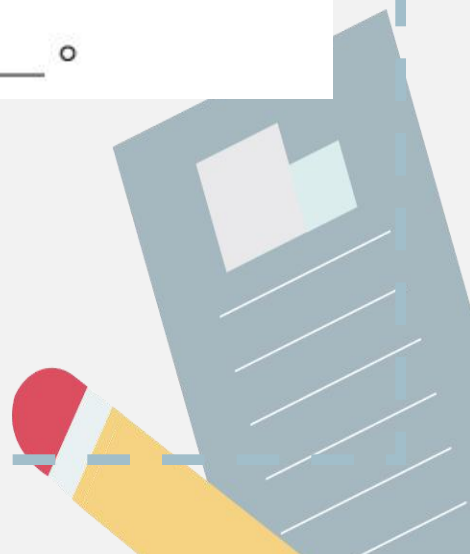
(填 A 或 B),蚯蚓身体由许多彼此相似的_____

构成,属于环节动物。

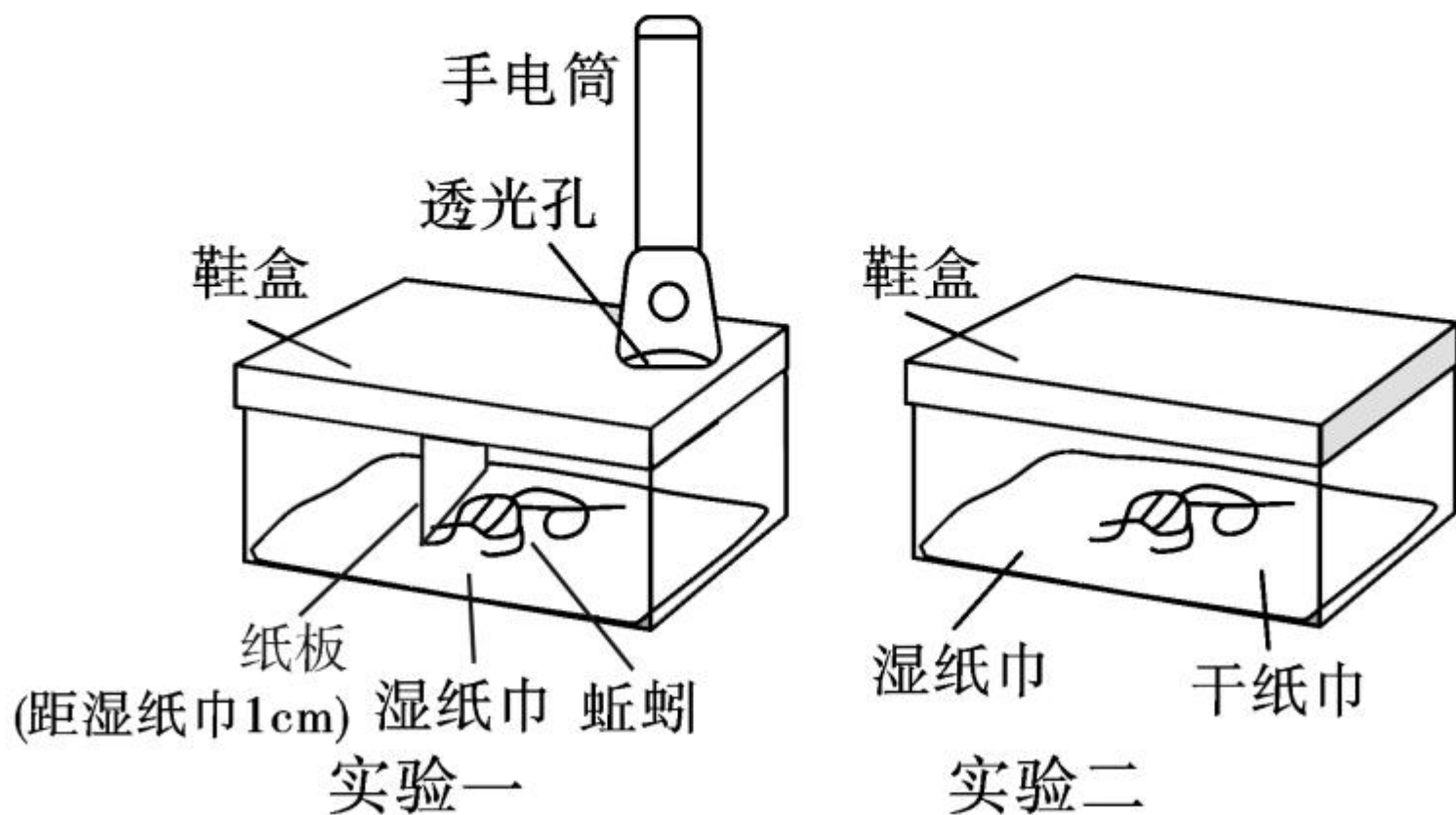




(2)“蚓无爪牙之利,筋骨之强,上食埃土,下饮黄泉,用心一也。”通过“蚯蚓对土壤的翻耕作用”实验观察,发现土壤变得疏松,说明生物与环境之间的关系是_____。



(3)下面是生物小组的同学设计的两个对照实验，
来探究适合蚯蚓生存的环境。





实验一探究的问题是 _____
_____? 实验二的变量是 _____。通过实验得
出的结论应该是: 蚯蚓喜欢 _____ 的生
活环境。

