

第二章

章末综述



考点突破

高频考点 1 中国的地形和地势

【考情剖析】主要考查的知识点有：①山脉的位置、走向以及以山脉为界限的地理事物；②四大高原、四大盆地、三大平原和三大丘陵的位置、气候、地理特征；③我国地势特征以及其影响。通常以某山脉与周围地形区、政区的位置关系图为载体，以选择题的形式进行考查；或者以中国地形图或者局部地形图为载体，以读图题的形式进行考查。

1. (湘潭市中考)我国许多大江大河向东流的原因是

()

A. 季风气候显著

B. 地势西高东低

C. 山区面积广大

D. 水资源东多西少

2. (大庆市中考)下图中表示我国地势二、三级阶梯分界线的是 ()



A



B



C



D



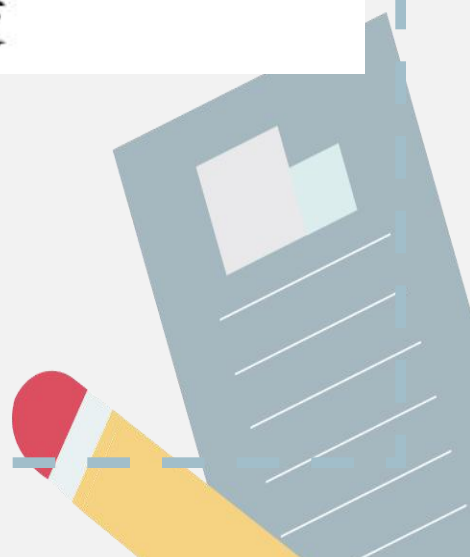
3. (郴州市中考)我国地势第三级阶梯的主要地形类型是 ()

A. 高原、盆地

B. 高原、丘陵

C. 高原、平原

D. 平原、丘陵



(青岛市中考)读省级行政单位轮廓及相关山脉图,完成4—5题。



甲



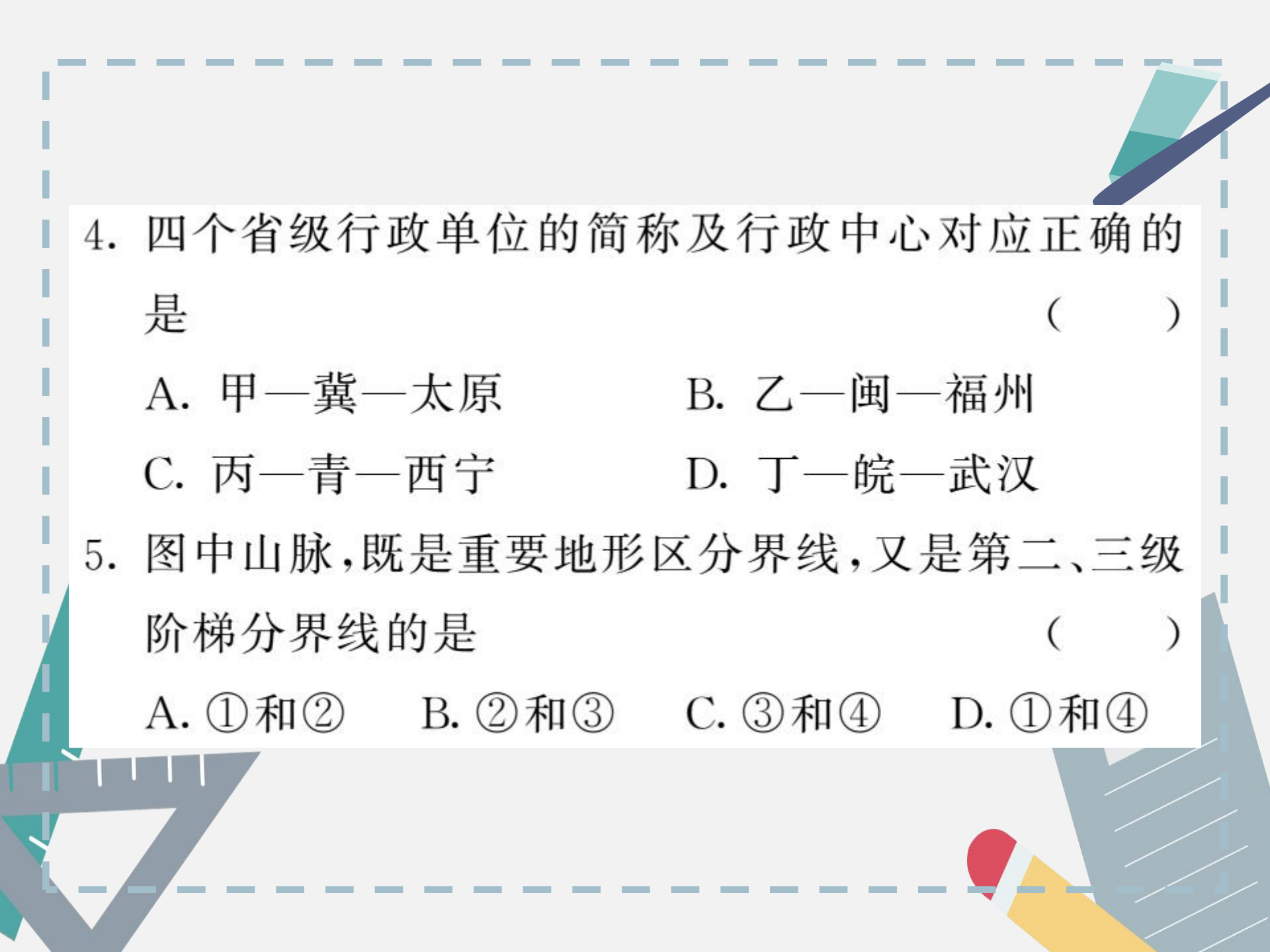
乙



丙



丁



4. 四个省级行政单位的简称及行政中心对应正确的是 ()

A. 甲—冀—太原

B. 乙—闽—福州

C. 丙—青—西宁

D. 丁—皖—武汉

5. 图中山脉,既是重要地形区分界线,又是第二、三级阶梯分界线的是 ()

A. ①和②

B. ②和③

C. ③和④

D. ①和④

高频考点 2 中国的气温、降水和气候

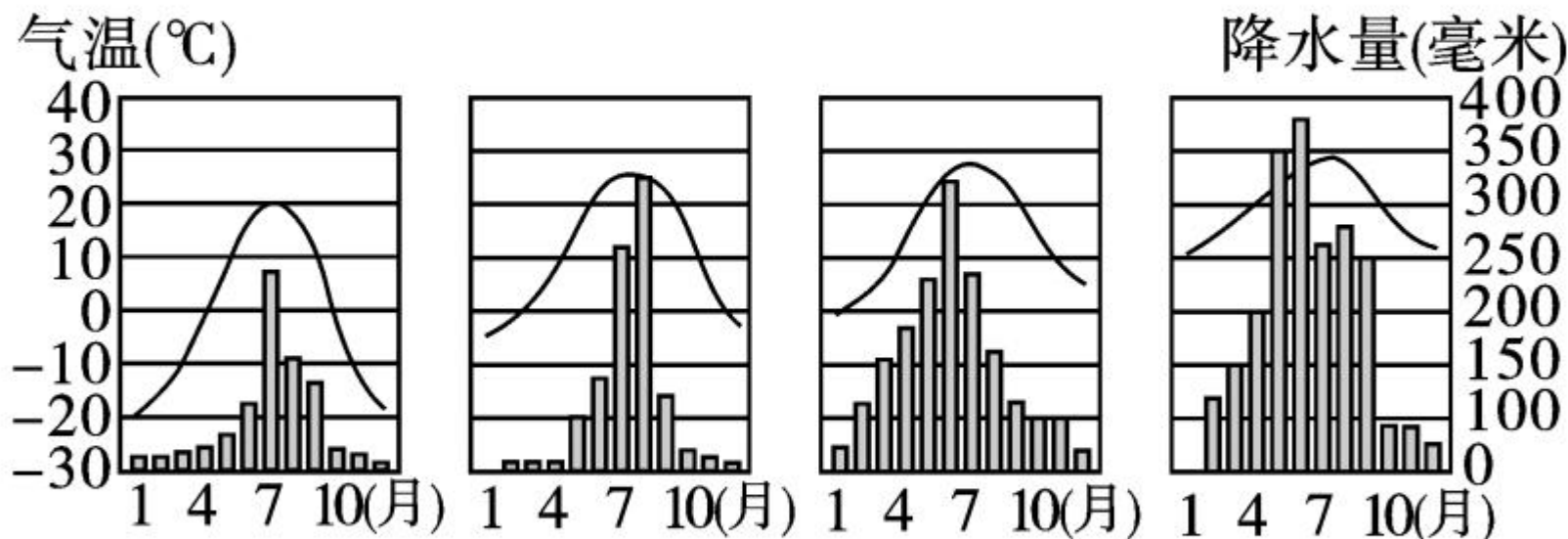
【考情剖析】主要考查点有：①我国冬夏气温的分布特点；②温度带，尤其是五个温度带的位置；③我国年降水量的时空分布特点；④四类干湿地区的划分及其地理状况；⑤气温和降水对我国生产和人民生活的影响；⑥气候类型及其分布和影响气候的主要因素等。主要以选择题、读图分析题、材料分析题的形式，并结合时政材料进行考查。

6. (广安市中考) 下列关于我国气温和降水的说法, 不正确的是 ()

- A. 冬季南北温差不大
- B. 年降水量从东南沿海向西北内陆递减
- C. 降水季节分配不均, 主要集中在夏秋两季
- D. 除了青藏高原等地外, 我国大多数地区夏季普遍高温

7. (凉山州中考)下面是哈尔滨、北京、武汉、广州四个城市的气候资料图,四个城市气候的共同特点是

()



A. 夏季凉爽


B. 降水年际变化小

C. 冬季寒冷

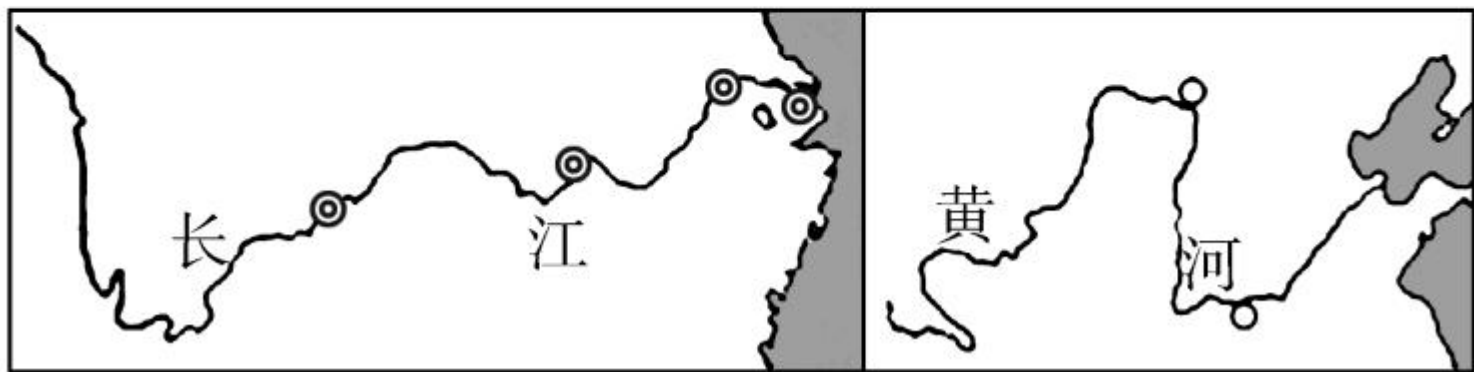
D. 雨热同期

高频考点 3 长江与黄河的开发和治理

【考情剖析】主要考查的知识点有长江与黄河的源地、注入海洋、上中下游的分界、主要支流、流经的省级行政区域、流经的地形区、水能与水利枢纽、各河段的生态环境与治理、通航能力等。其中，长江和黄河的开发与治理考查的频率最高。通常以长江水系图和黄河水系图为载体独立考查长江与黄河的相关知识，有时也将长江与黄河结合起来进行比较考查。



(聊城市中考)读“长江、黄河干流简图”,结合所学知识完成 8—9 题。

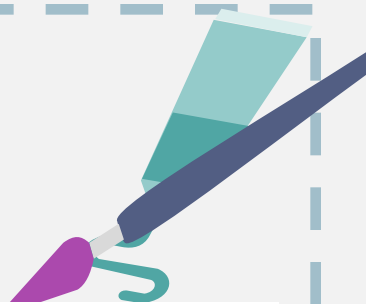




8. 长江、黄河相比较,下列叙述不正确的是 ()

- A. 长江的汛期短于黄河
- B. 黄河的流量小于长江
- C. 长江的流域面积大于黄河
- D. 两河均属于外流河





9. 关于长江、黄河流域开发利用方式的叙述,合理的是 ()

A. 长江上游陡坡垦殖

B. 长江中游洞庭湖围湖造田

C. 黄河中游地区植树种草

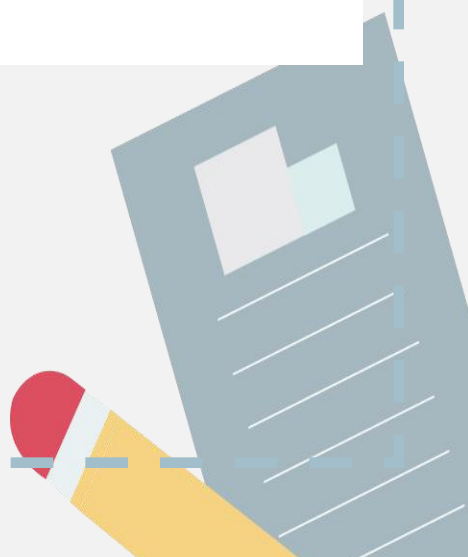
D. 黄河下游修建水库,灌溉农田

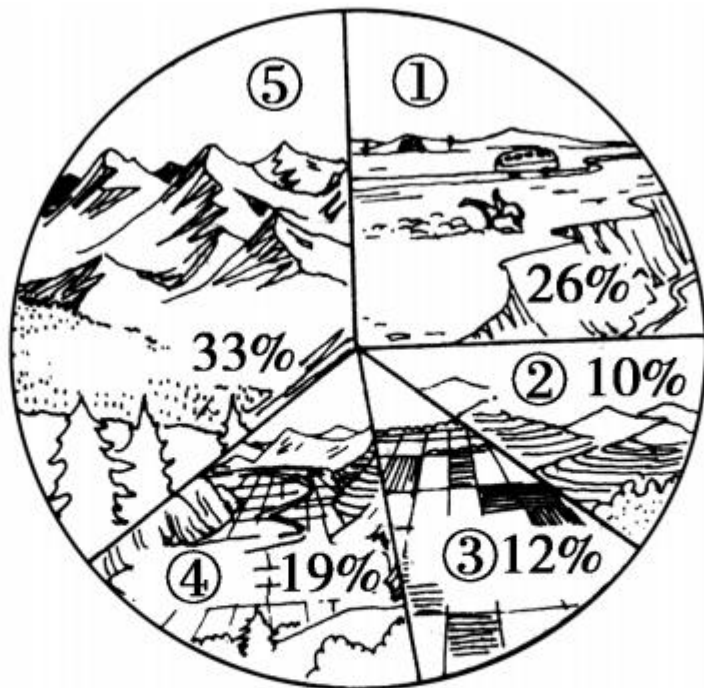




识图训练

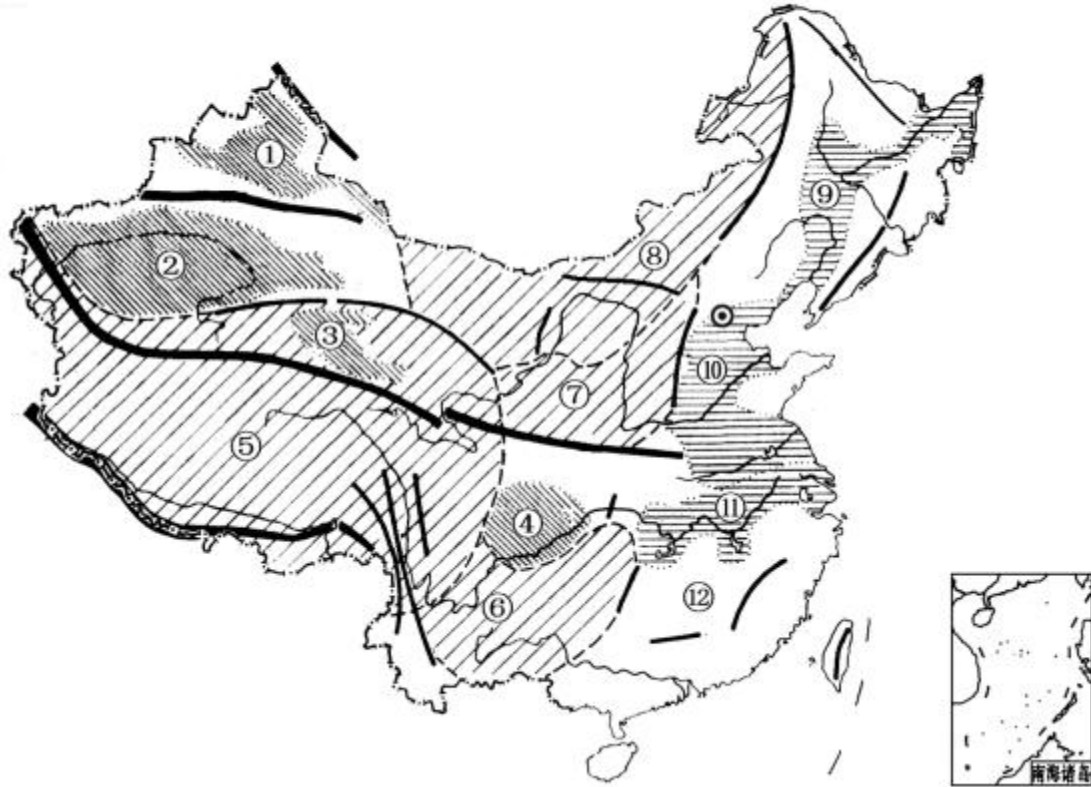
1. 读“我国各类地形面积比例图”，写出图中数码所代表的地形类型的名称。





① _____ , ② _____ , ③ _____ ,
 ④ _____ , ⑤ _____ 。

2. 读“我国地形分布图”，写出主要地形区的名称。



(1) 盆地：

① _____ 盆地，② _____ 盆地，③ _____
_____ 盆地，④ _____ 盆地。

(2) 高原：

⑤ _____ 高原，⑥ _____ 高原，⑦ _____
_____ 高原，⑧ _____ 高原。

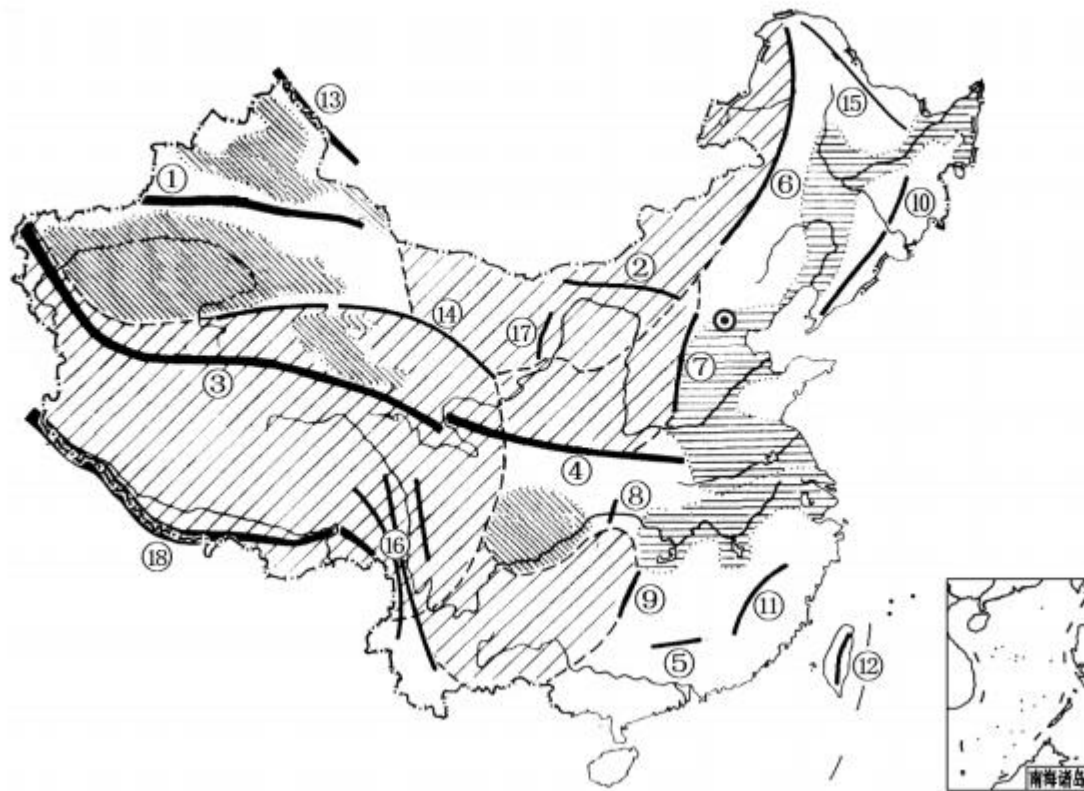
(3) 平原：

⑨ _____ 平原，⑩ _____ 平原，⑪ _____
_____ 平原。

(4) 丘陵：

⑫ _____ 丘陵。

3. 读“我国主要山脉分布图”，写出主要山脉的名称。



(1) 东西走向：

① _____, ② _____, ③ _____
_____, ④ _____, ⑤ _____。

(2) 东北—西南走向：

⑥ _____, ⑦ _____, ⑧ _____,
⑨ _____, ⑩ _____, ⑪ _____
_____, ⑫ _____。

(3) 西北—东南走向：

⑬ _____, ⑭ _____, ⑮ _____
_____。



(4) 南北走向：

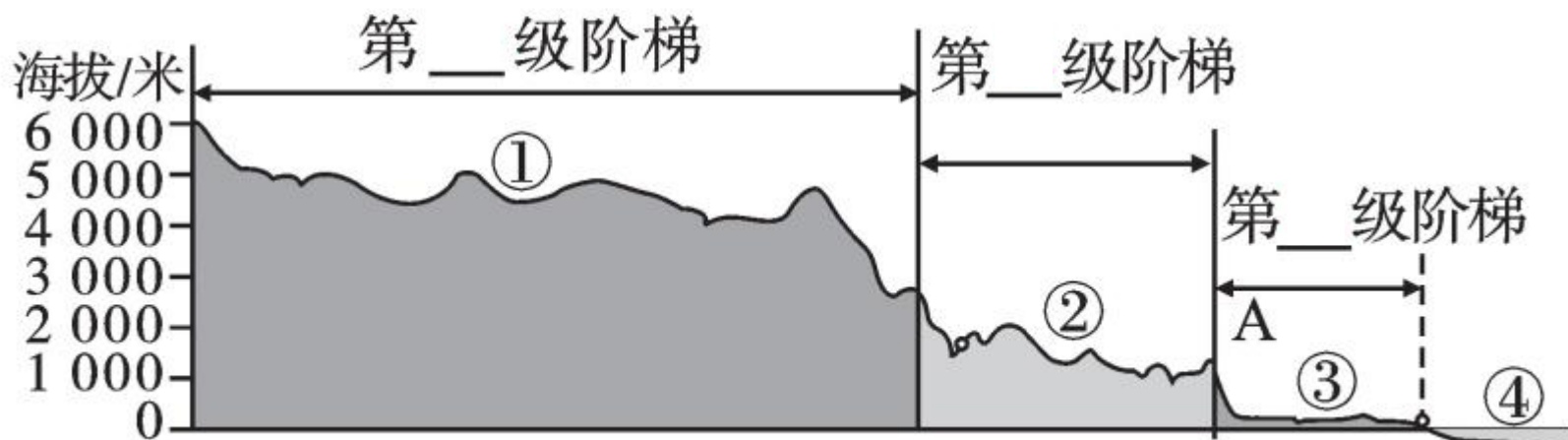
①⑥ _____ ， ①⑦ _____ 。

(5) 弧形山脉：

①⑧ _____ 。



4. 读“中国沿北纬 36° 附近地形剖面图”，完成下列各题。





(1)在图中填写第一、二、三级阶梯。

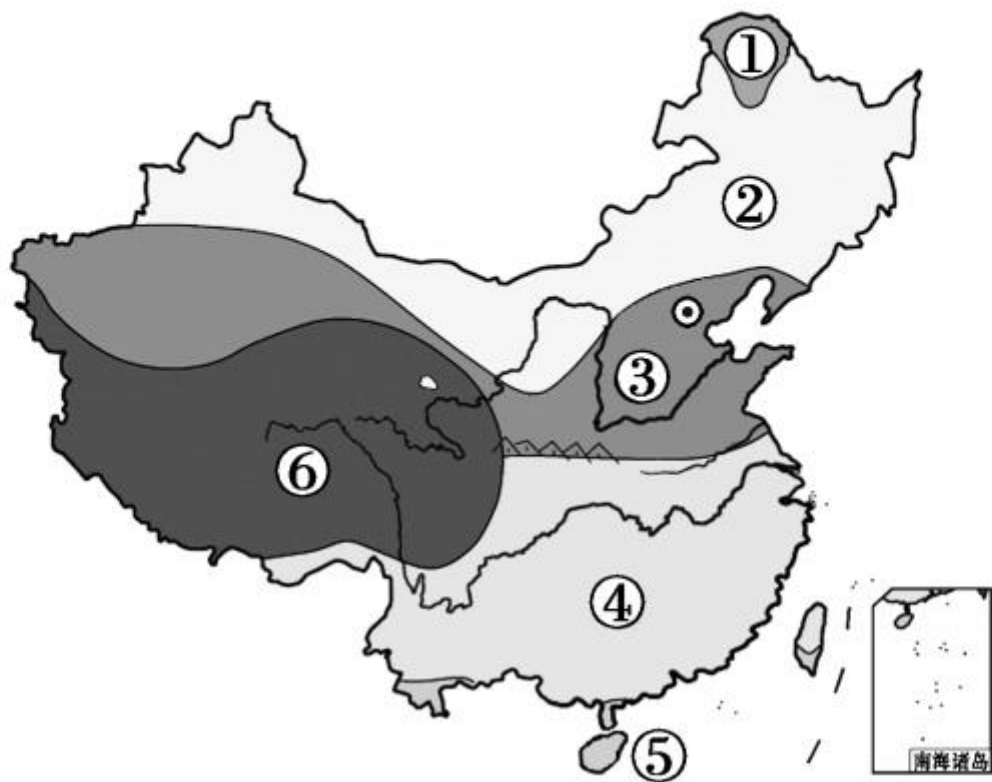
(2)写出图中数字代号表示的地形区名称。

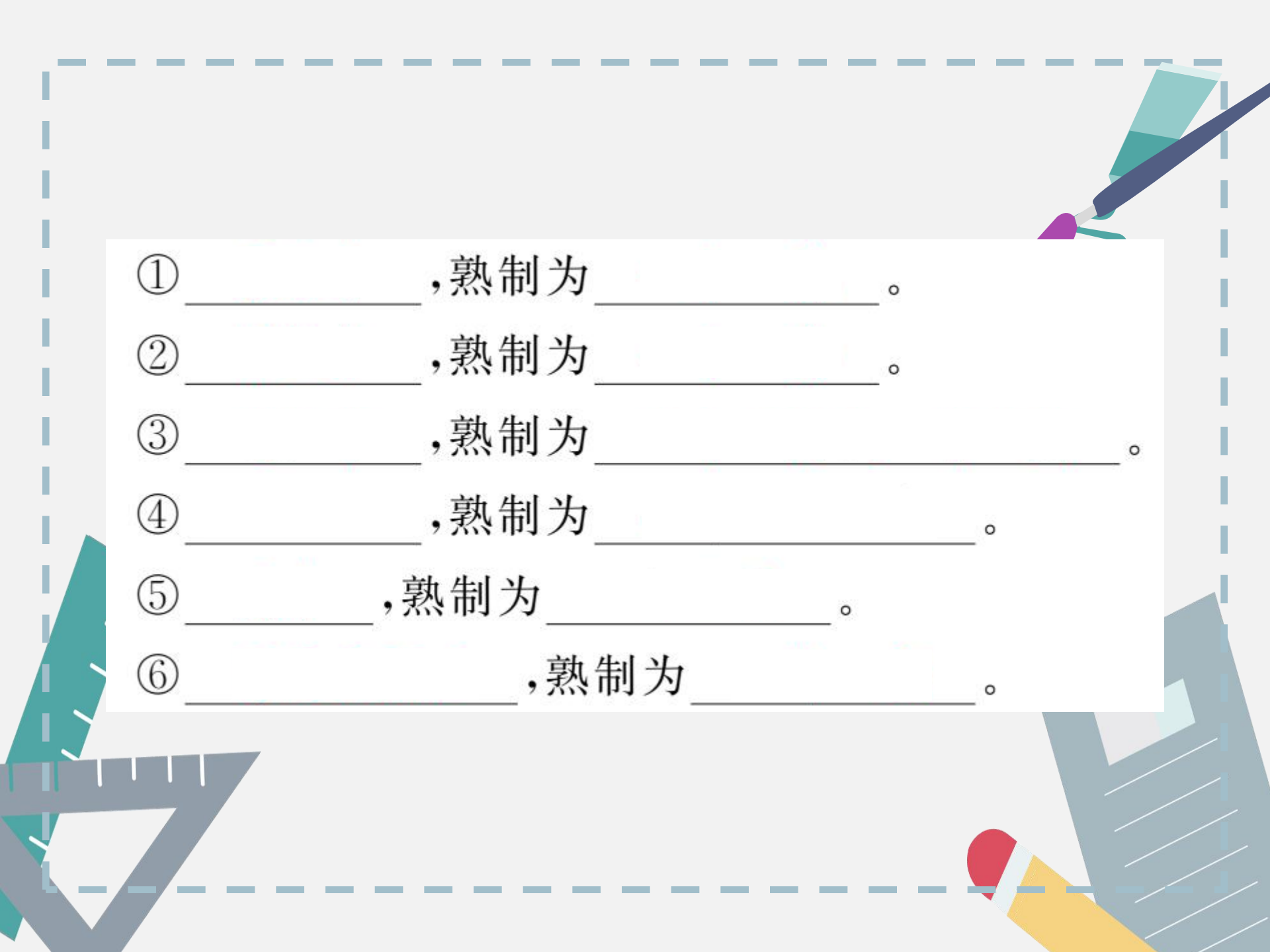
高原① _____,高原② _____,平原③ _____。

(3)图中山脉 A 是 _____,海洋④是 _____。



5. 读“我国温度带的划分图”，写出图中数字代号所表示的我国温度带的名称及对应的农作物的熟制。





① _____, 熟制为 _____。

② _____, 熟制为 _____。

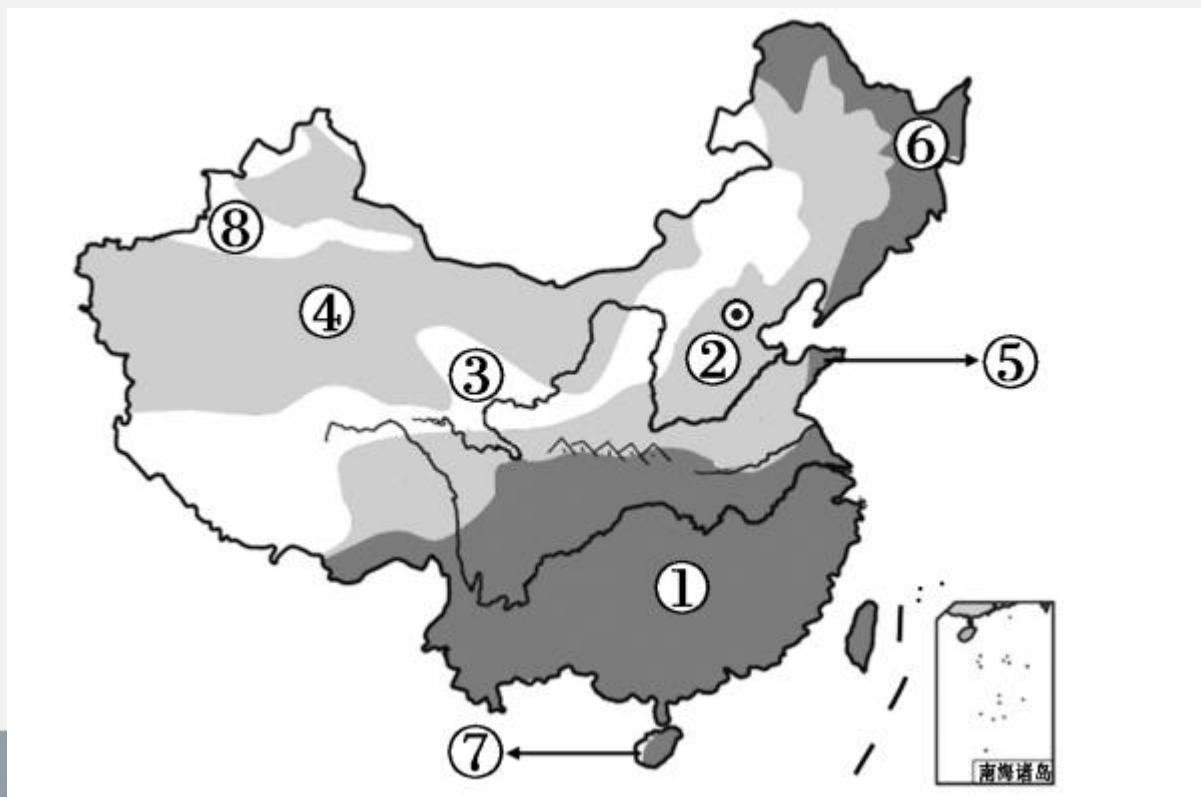
③ _____, 熟制为 _____。

④ _____, 熟制为 _____。

⑤ _____, 熟制为 _____。

⑥ _____, 熟制为 _____。

6. 读“中国干湿地区的划分图”，写出图中数字代号所表示的我国干湿区的名称及对应的主要植被类型。



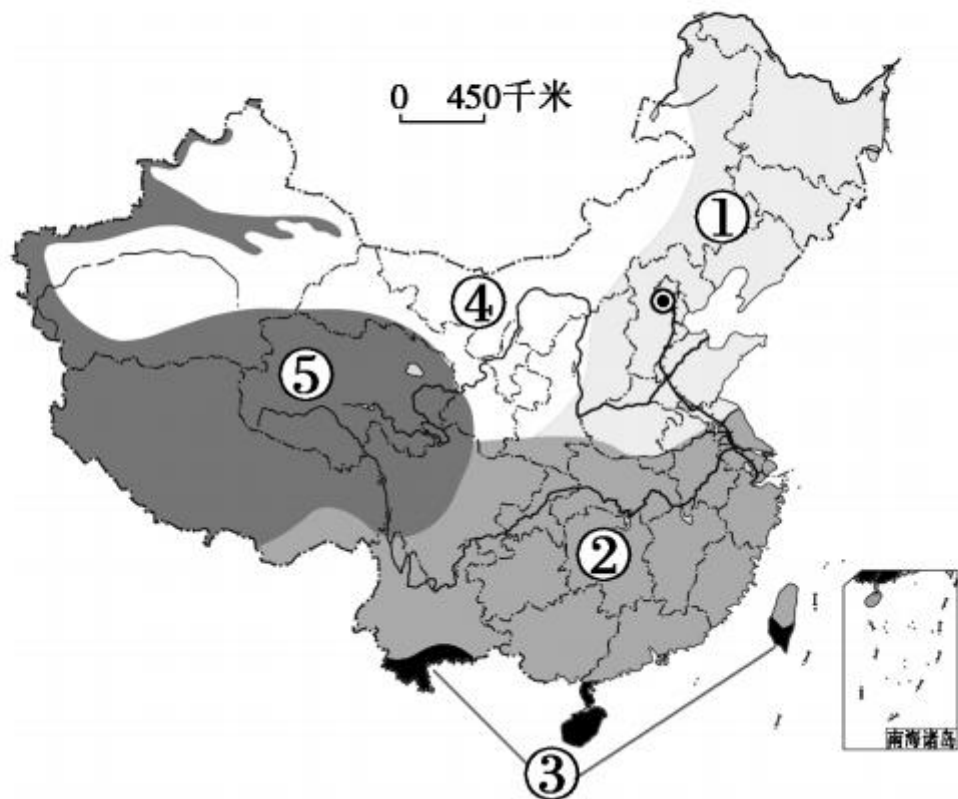
(1) ①⑤⑥为 _____, 植被以 _____ 为主。

(2) ②⑦为 _____ 区, 植被为 _____
过渡地带。

(3) ③⑧为 _____, 植被以 _____ 为
主。

(4) ④为 _____ 区, 植被稀疏, _____ 和戈壁广
布。

7. 读“中国气候类型分布图”，写出气候类型的名称。

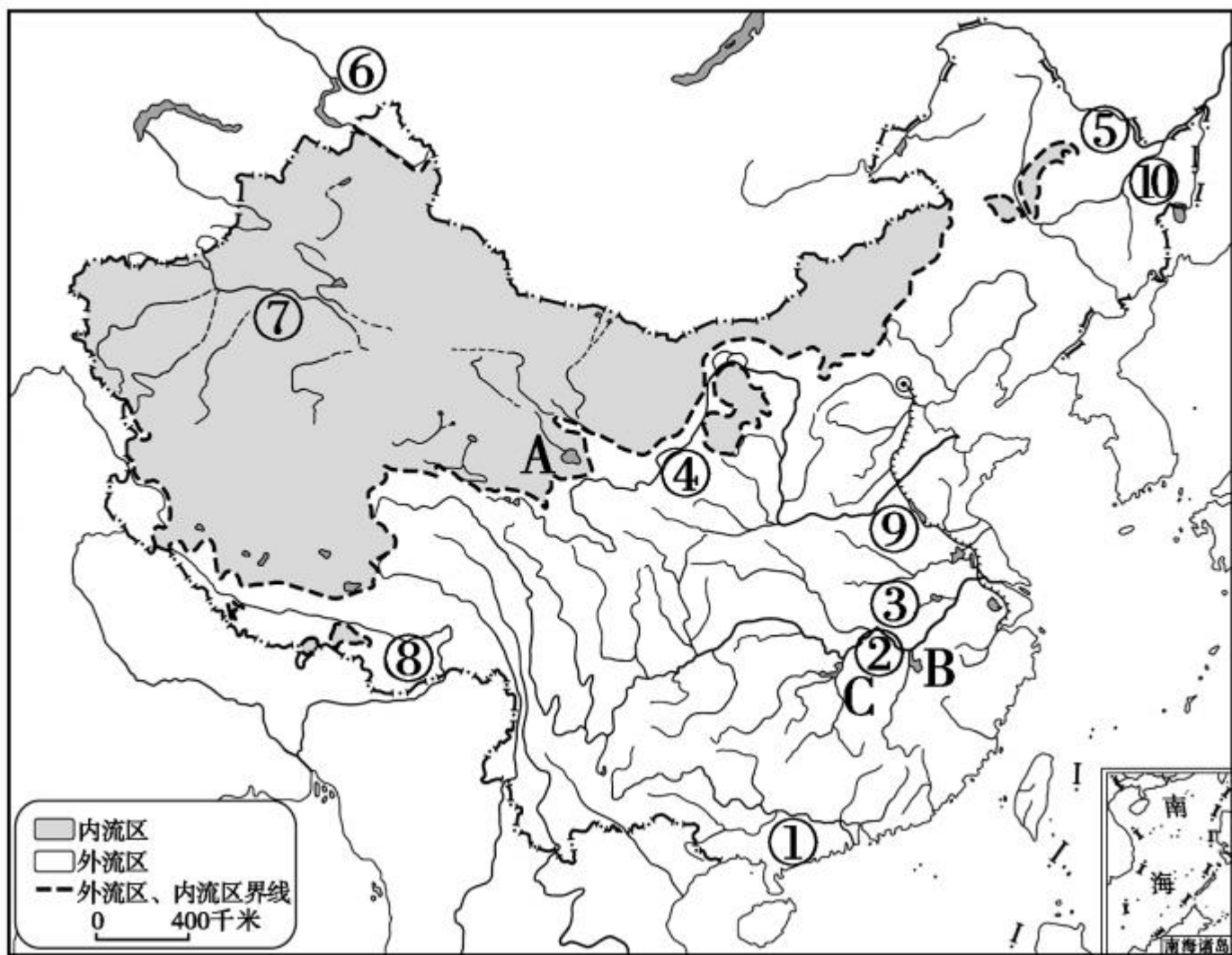




- ① _____ , ② _____ ,
③ _____ , ④ _____ ,
⑤ _____ 。



8. 读图, 写出图中主要河流和湖泊的名称。



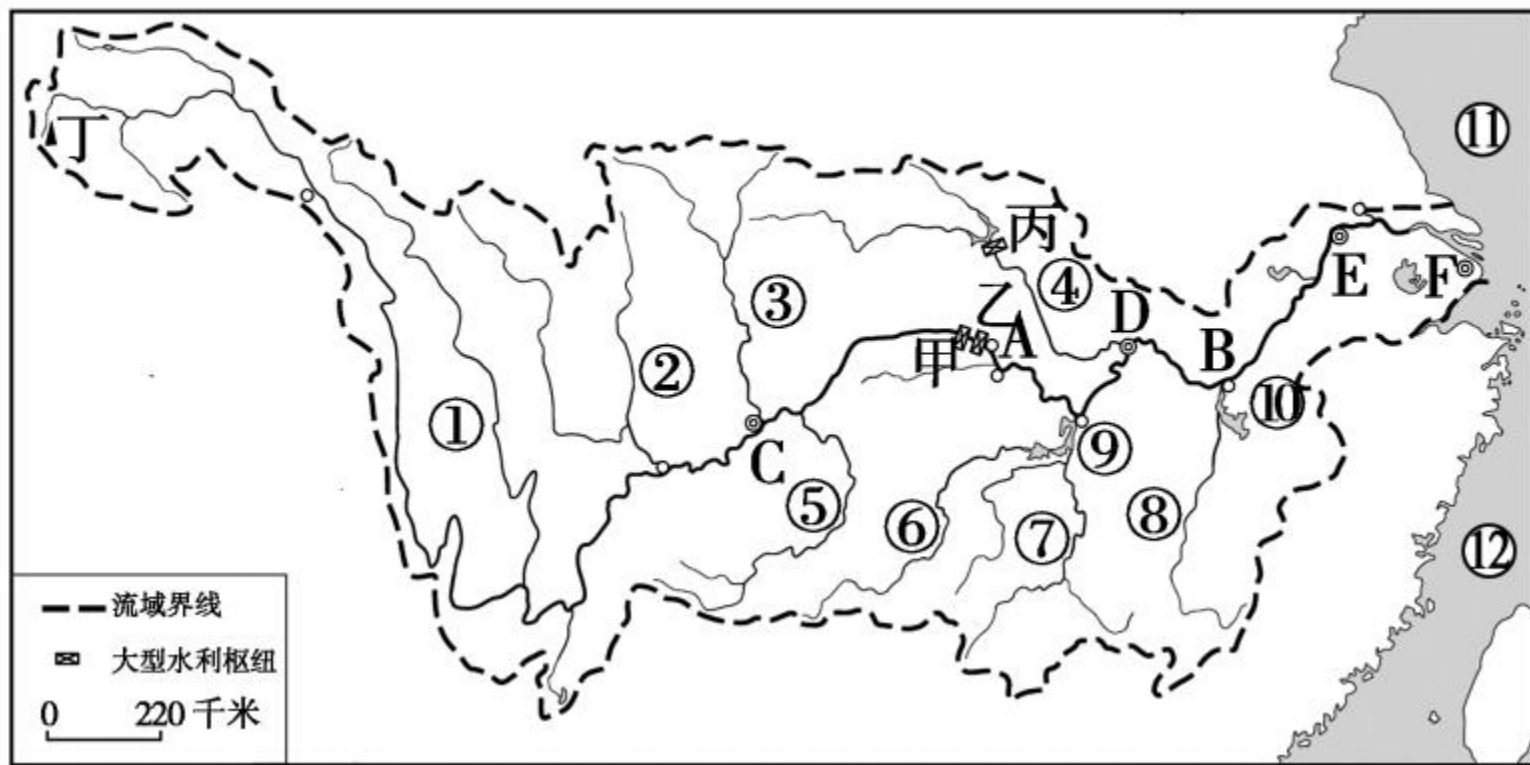
(1) 河流：

① _____ , ② _____ , ③ _____ , ④ _____
_____, ⑤ _____ , ⑥ _____ , ⑦ _____
_____, ⑧ _____ , ⑨ _____
_____, ⑩ _____ 。

(2) 湖泊：

A _____ , B _____ , C _____ 。

9. 读“长江水系图”，写出图中地理事物的名称。



(1) 支流：

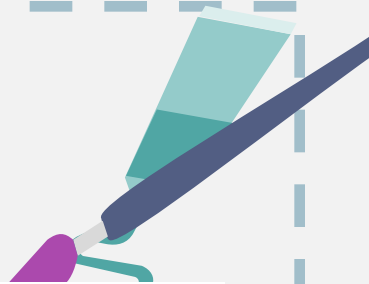
① _____ , ② _____ , ③ _____ , ④ _____ ,
⑤ _____ , ⑥ _____ , ⑦ _____ ,
⑧ _____ 。

(2) 城市：

C _____ , D _____ , E _____ , F _____ 。

(3) 水域：

⑨ _____ , ⑩ _____ , ⑪ _____ 。



(4)分界：

上中游分界 A _____，中下游分界 B _____。

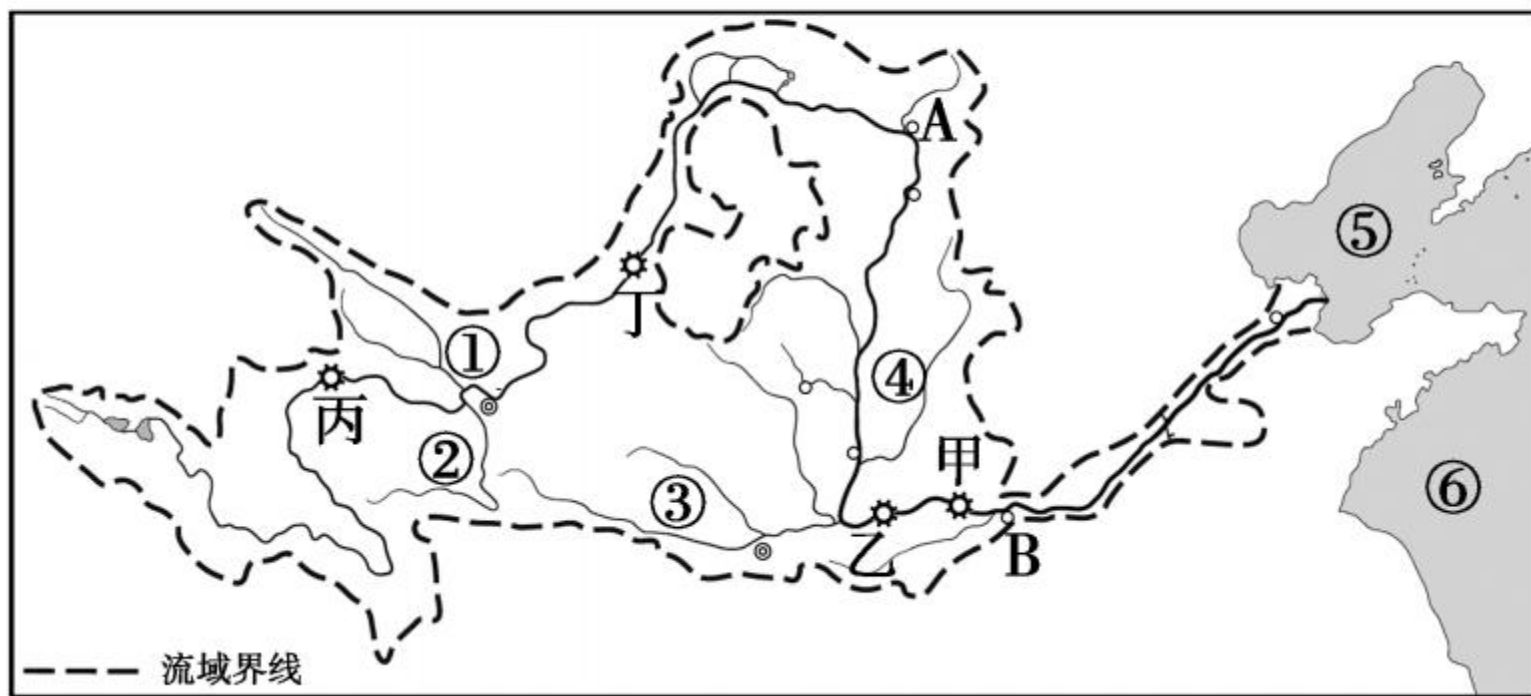
(5)水利枢纽：

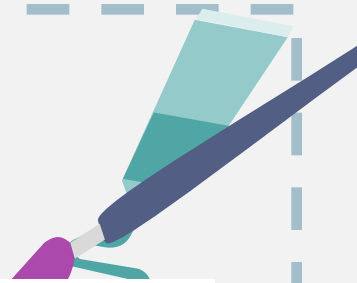
甲 _____，乙 _____，丙 _____。

(6)长江发源于丁 _____，注入海洋⑫
_____，全长 6 300 千米。



10. 读“黄河水系图”，写出图中地理事物的名称。



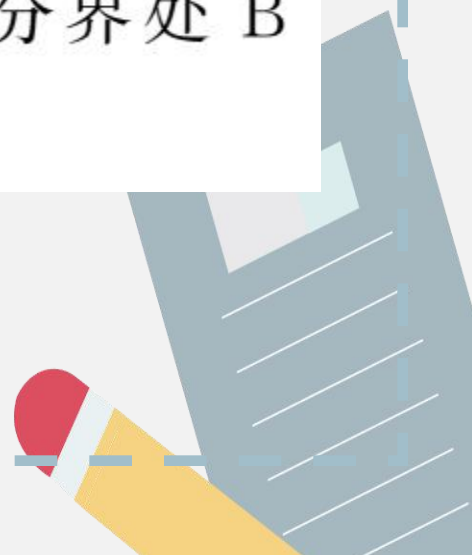


(1) 支流：

① _____, ② _____, ③ _____, ④ _____
_____。

(2) 分界：

上中游分界处 A _____, 中下游分界处 B
_____。





(3)水利工程：

甲 _____ ,乙 _____ ,丙 _____ ,
丁 _____ 。

(4)黄河发源于青藏高原上的 _____ 山脉，
注入海洋⑤ _____ ，全长 _____ 千米。

(5)海洋⑥是 _____ 。



