



第四章 中国的经济发展

第一节 交通运输

第一课时 交通运输方式的选择



知识梳理

交通运输方式的选择

1. 交通运输的作用：“经济发展的_____”。
2. 交通运输的方式：公路运输、_____运输、_____运输、_____运输、管道运输。
3. 各方式的特点：水路运输运量_____, 价格_____；铁路运输运量_____, 价格较低；公路运输_____, 价格_____；航空运输速度_____, 价格_____。

A 基础方阵

知识点 交通运输方式的选择

1. 下图地区要加快经济发展应首先大力发展 ()

- A. 旅游业
- B. 高新技术产业
- C. 林果业
- D. 交通运输业

2. 下列交通运输方式受天气条件影响最小的是

()

- A. 公路运输
- B. 铁路运输
- C. 航空运输
- D. 水路运输



3. (武汉市中考) 当下越来越多的人选择“网购”, 下面哪种交通运输方式最适合“送货上门” ()

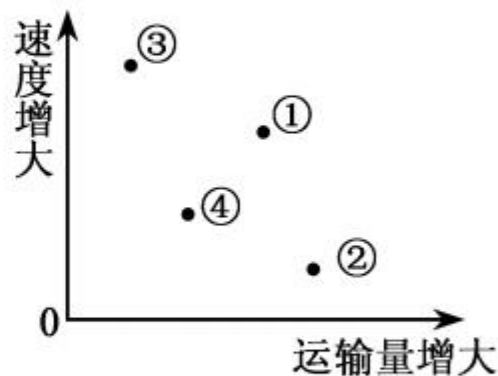
A. 公路

B. 铁路

C. 航空

D. 水运

4. 比较我国主要运输方式的运量和速度的关系,说出下图中数字所代表的运输方式为 () 速↑ ③



5. (大庆市中考)上海有一位患者需要移植骨髓,台北有位志愿者捐献了自己的骨髓,骨髓必须在 24 小时内从台北送到上海,请选择合适的交通运输方式 ()

A. 公路运输

B. 铁路运输

C. 水路运输

D. 航空运输

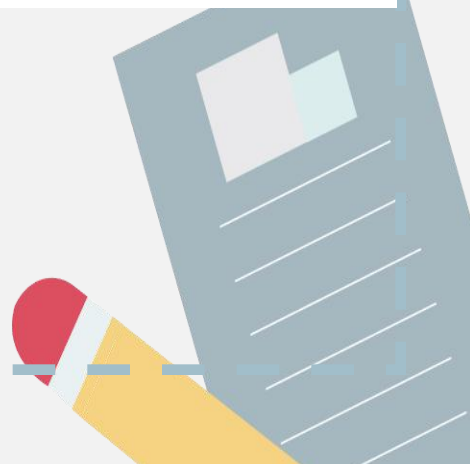


6. (兰州市中考)天然气的运输方式主要是 ()

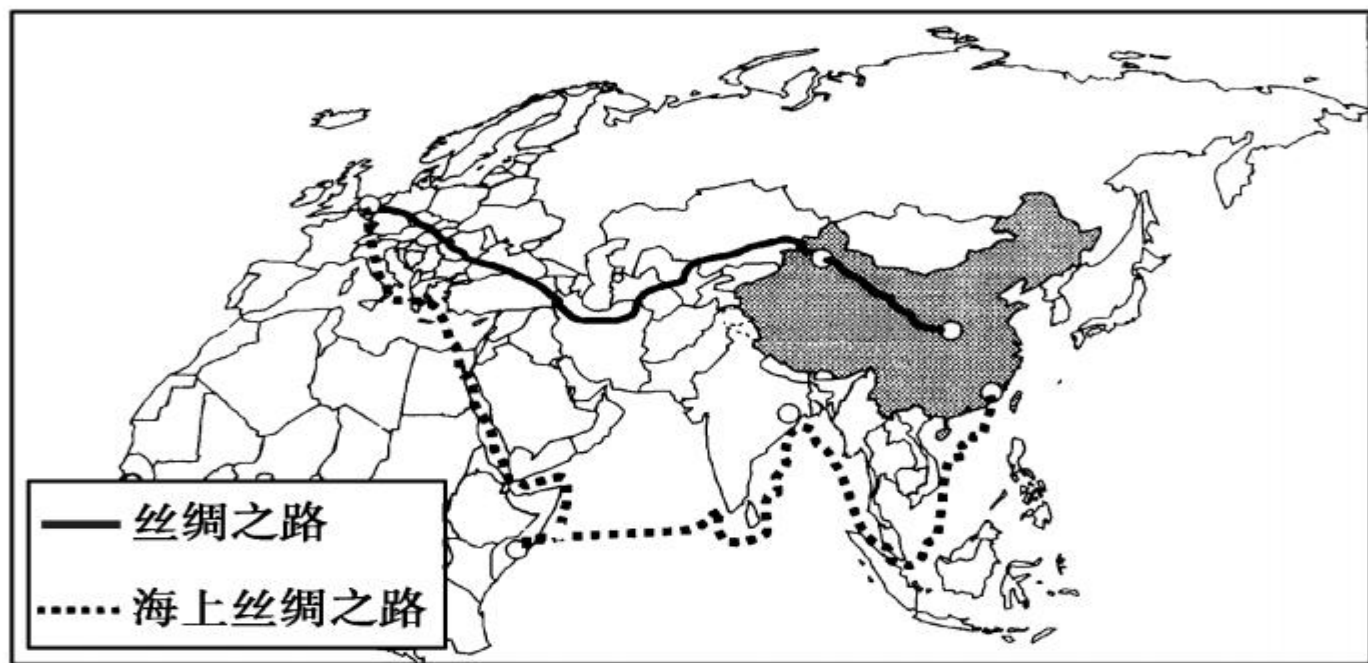
- A. 铁路运输 B. 管道运输 C. 航空运输 D. 公路运输

7. (娄底市中考)2018 年全国环境保护工作会议提出:要促使更多的大宗货物从公路运输转到铁路运输上来,打赢蓝天保卫战。我国运输大宗货物由“公路转铁路”的主要目的是 ()

- A. 增加货物的运输量 B. 治理公路运输拥堵
C. 突显铁路运输优势 D. 改善大气环境质量



8. 中国国家主席习近平提出的“丝绸之路经济带”和“21世纪海上丝绸之路”成为当前的热点话题。读“一带一路图”，中国通过“一带一路”与其他国家和地区进行大批商品贸易，最适宜的运输方式是（ ）



一带一路图

A. 航空和铁路
C. 水运和管道

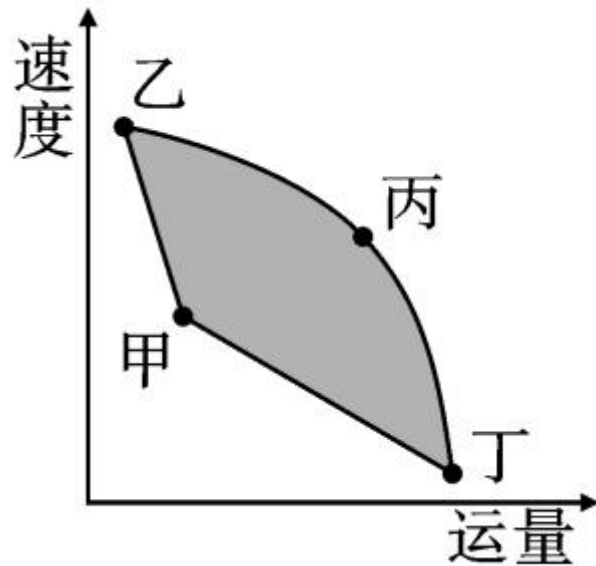
B. 铁路和水运
D. 公路和航空

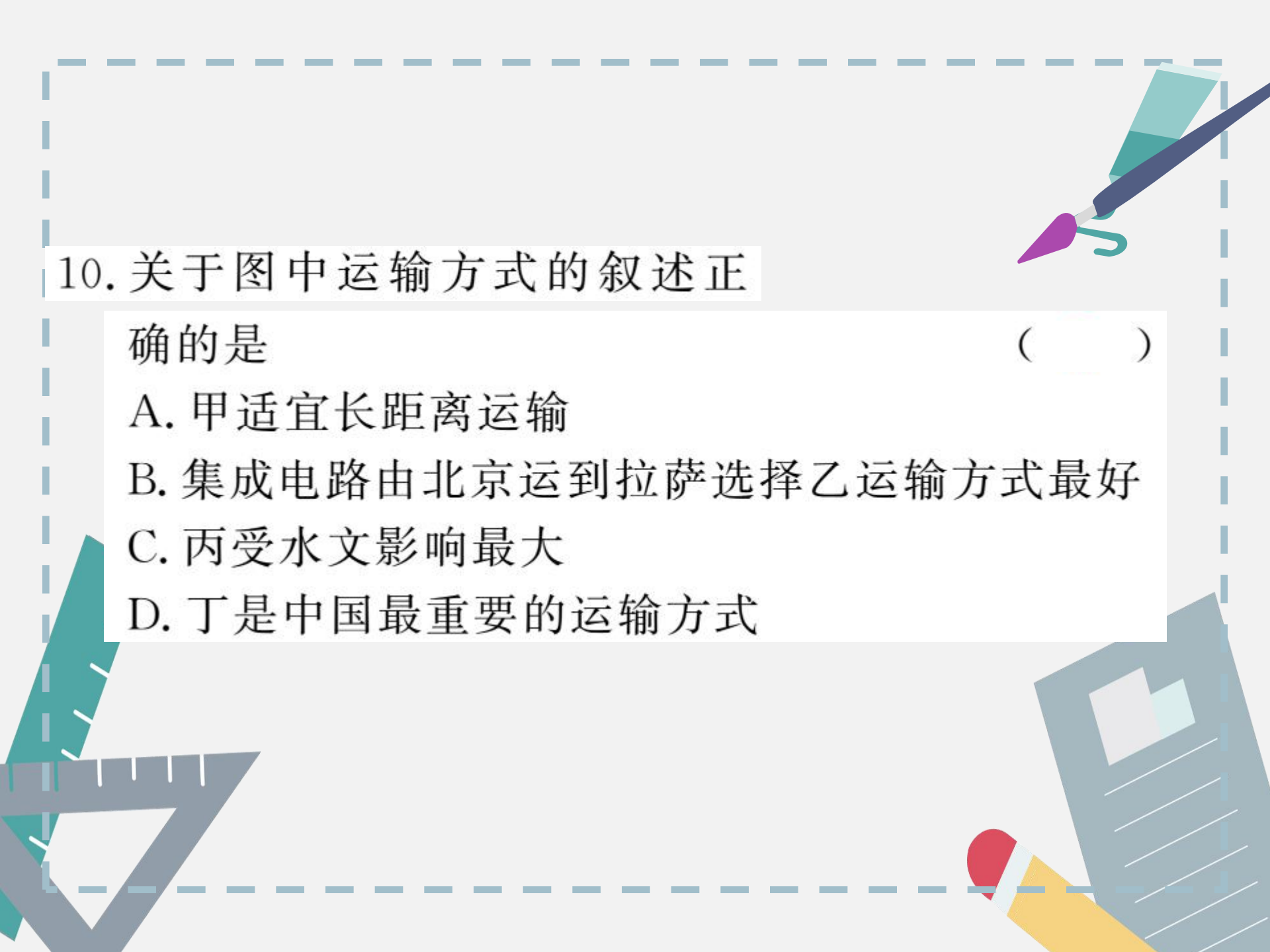
B 整合阅兵

读“几种交通运输方式(铁路、公路、水运、航空)特征比较示意图”,完成 9—10 题。

9. 图中交通运输方式搭配合理的是 ()

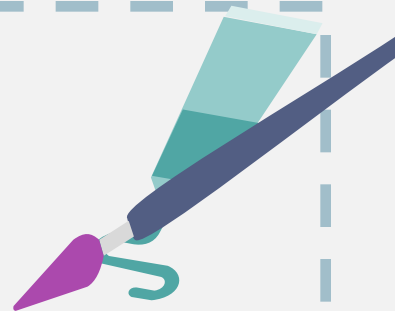
- A. 甲—水运
- B. 乙—公路
- C. 丙—铁路
- D. 丁—航空





10. 关于图中运输方式的叙述正
确的是 ()

- A. 甲适宜长距离运输
- B. 集成电路由北京运到拉萨选择乙运输方式最好
- C. 丙受水文影响最大
- D. 丁是中国最重要的运输方式



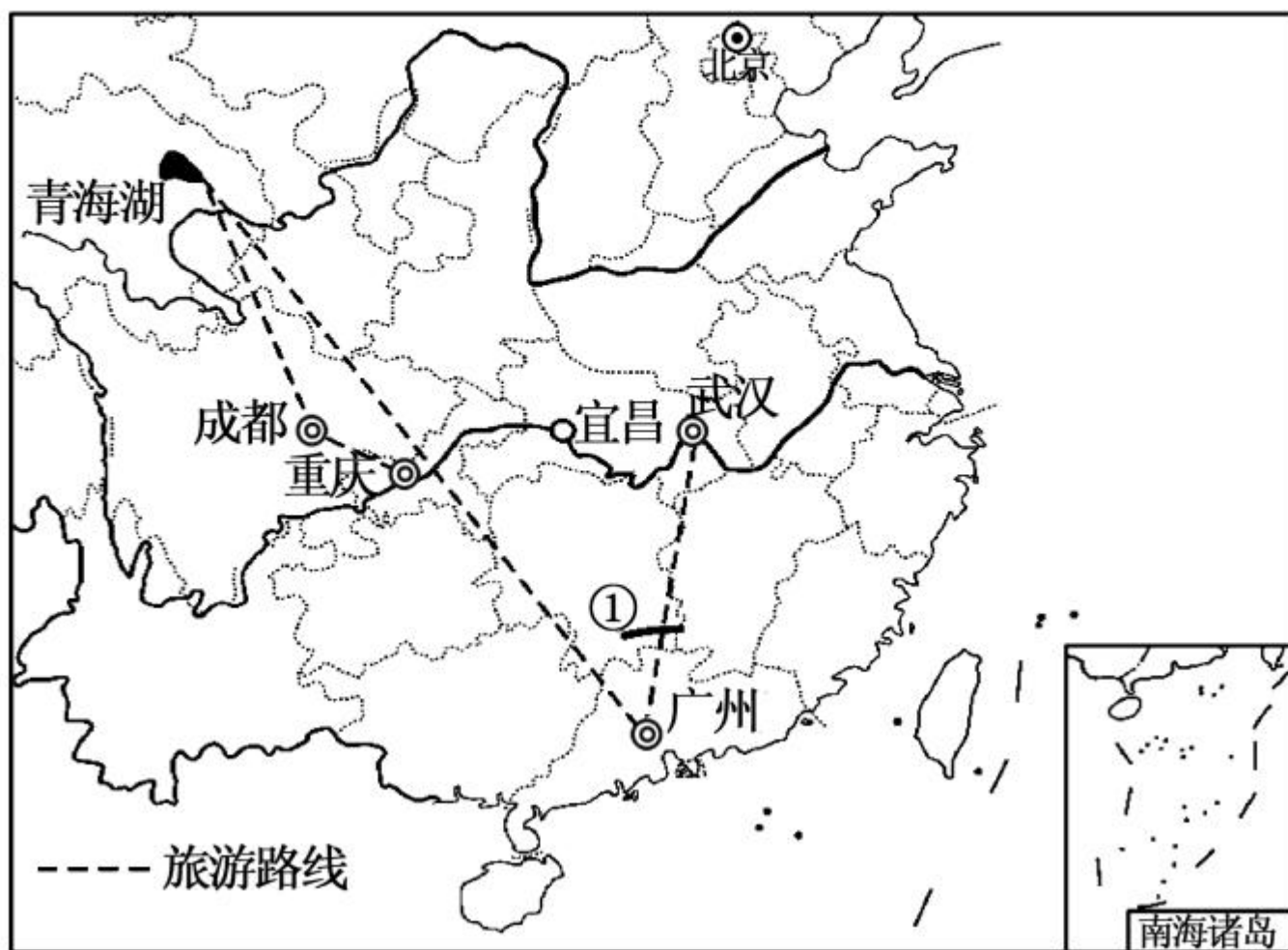
11. (齐齐哈尔市中考)下列运输方式选择正确的是

()

- A. 从拉萨护送重伤员到北京—铁路
- B. 5 万吨钢材由上海运往济南—海运
- C. 大量货物从连云港运往兰州—公路
- D. 1 万吨大米从武汉运往上海—河运

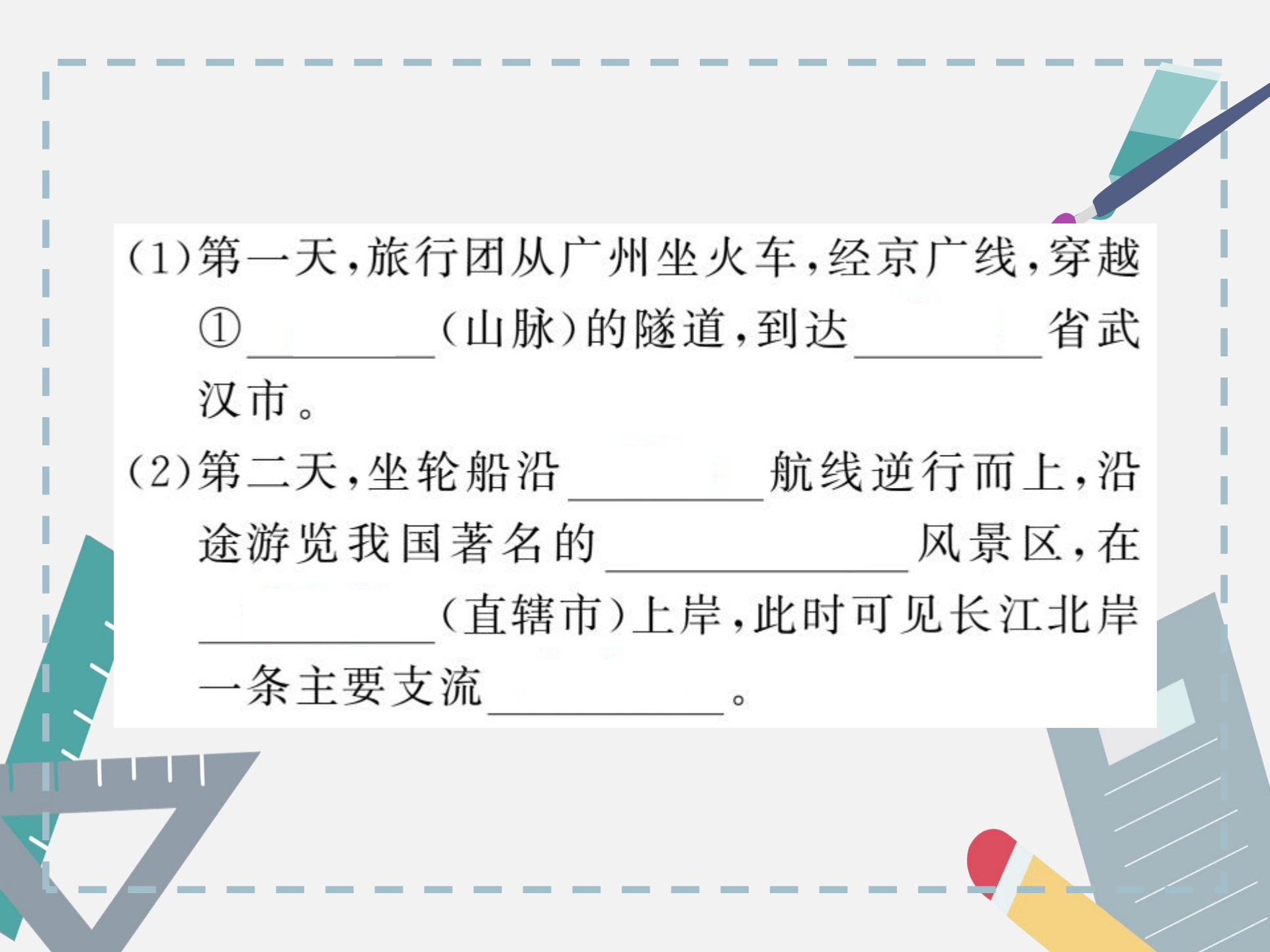


12. 外出旅游已成为许多人生活中的一部分。下图为“某旅行团队的日程安排和旅行线路图”，据图完成下列问题。





时间	日程安排(旅游路线)
第一天	广州→武汉
第二天	武汉→宜昌→重庆
第三天	重庆→成都
第四、五天	成都→青海湖
第六天	青海湖→广州



(1)第一天,旅行团从广州坐火车,经京广线,穿越
①_____ (山脉)的隧道,到达_____ 省武
汉市。

(2)第二天,坐轮船沿_____ 航线逆行而上,沿
途游览我国著名的_____ 风景区,在
_____ (直辖市)上岸,此时可见长江北岸
一条主要支流_____。

(3)第三天,该旅行团乘坐大巴行驶在成渝高速公路上,沿途可以观赏_____盆地的景色。

(4)第四、五天,旅行团游览的青海湖是一个_____(咸水、淡水)湖,旅途中,部分游客出现呼吸急促等缺氧状况,其原因可能是()

A. 纬度增高

B. 纬度降低

C. 海拔升高

D. 海拔降低

(5)该旅行团在第六天选择最快捷的交通方式,_____返回广州,期间共飞越了我国_____级阶梯回广州。六天共选择了_____种交通运输方式。



开放探究

13. 根据材料给各种运输方式进行排序。(由高到低排序)

从上海到南京的运费：

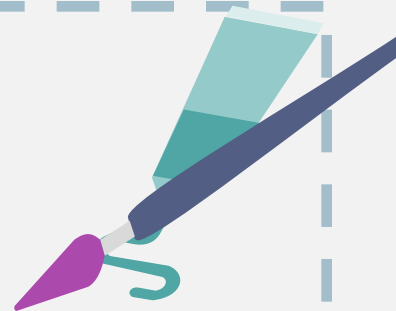
火车	飞机	汽车	轮船
50 元	360 元	88 元	30 元

不同的运输工具的一般时速：

火车	汽车	海轮	飞机
60—100 千米	40—60 千米	30—40 千米	400—1000 千米

不同的运输方式的一次运载量：

一艘散装 货轮	一列货运 列车	一辆载货 卡车	一架大型 客机
几万吨至 几十万吨	上千吨	几吨	搭载乘客 400 人以上



(1) 运载量：_____、_____、_____、_____

(2) 运价：_____、_____、_____、_____

(3) 运速：_____、_____、_____、_____

(4) 灵活性：_____、_____、_____、_____

