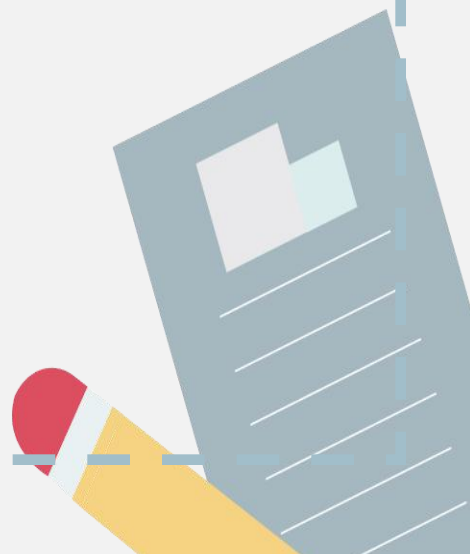




## 第二节 气候

第一课时 冬季南北温差大,夏季普遍高温





## 知识梳理


### 冬季南北温差大,夏季普遍高温

1. 冬季气温特点:冬季,我国南北气温差别\_\_\_\_\_。大部分地区1月平均气温由南向北逐渐\_\_\_\_\_,1月 $0^{\circ}\text{C}$ 等温线大致沿\_\_\_\_\_一线分布。
2. 夏季气温特点:夏季,我国大部分地区普遍\_\_\_\_\_,7月平均气温在\_\_\_\_\_ $^{\circ}\text{C}$ 以上,只有\_\_\_\_\_等少数地区,气温相对较低。
3. 温度带划分:根据气温的\_\_\_\_\_,并结合农业生产实际,从北到南,可以将我国划分为\_\_\_\_\_个温度带:寒温带、\_\_\_\_\_带、暖温带、\_\_\_\_\_带、热带。另外,还有一个\_\_\_\_\_区。



# A 基础方阵

**知识点** 冬季南北温差大,夏季普遍高温

1. 下列关于我国气温分布的叙述,正确的是 ( )
- A. 夏季,我国大部分地区普遍高温
  - B. 我国冬季南北温差不大
  - C. 7月份  $0^{\circ}\text{C}$  等温线经过秦岭—淮河一线
  - D. 青藏高原是我国冬季气温最低的地方
- 

2. 下面两张照片都拍摄于 2 月 19 日。造成这种气温差异的主要原因是两地 ( )

- A. 经度不同
- B. 纬度不同
- C. 地形地势差异大
- D. 距离海洋远近不同



哈尔滨滑冰



海南沙滩嬉水

3. 我国夏季全国普遍高温,但是不符合这一规律的地区是

- A. 青藏高原
- B. 内蒙古高原
- C. 黄土高原
- D. 云贵高原

读“我国温度带的划分图”，完成4—5题。

4. 关于图中数字序号与所表示的温度带，对应正确的是 ( )

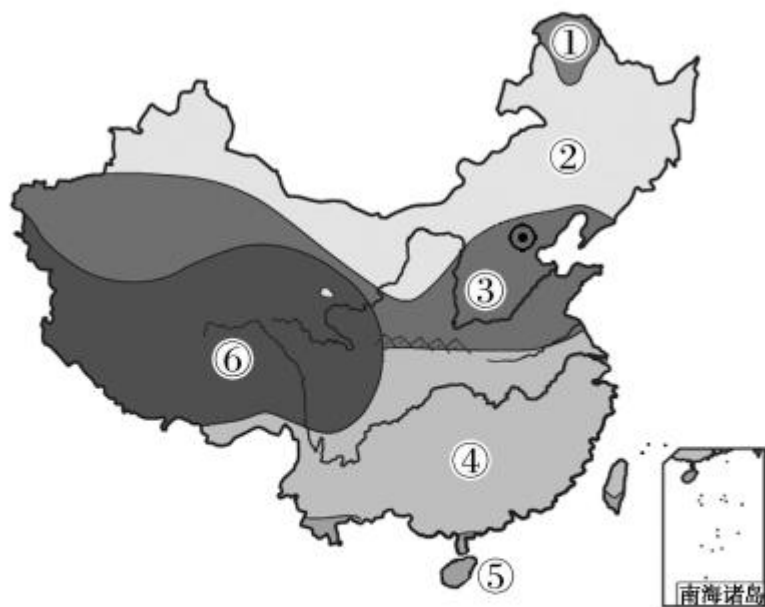
- A. ①——寒温带    B. ②——暖温带  
C. ③——亚热带    D. ④——中温带

5. 下列水果中，主要产于④温度带的是 ( )

- A. 苹果                      B. 梨  
C. 柑橘                      D. 菠萝

6. 我国冬季最冷和夏季最热的地方是 ( )

- A. 黑河和海南岛                      B. 漠河和吐鲁番  
C. 哈尔滨和吐鲁番                      D. 拉萨和漠河



7. 下图中①②两省比较,气温相差不大的季节是在( )



①



②

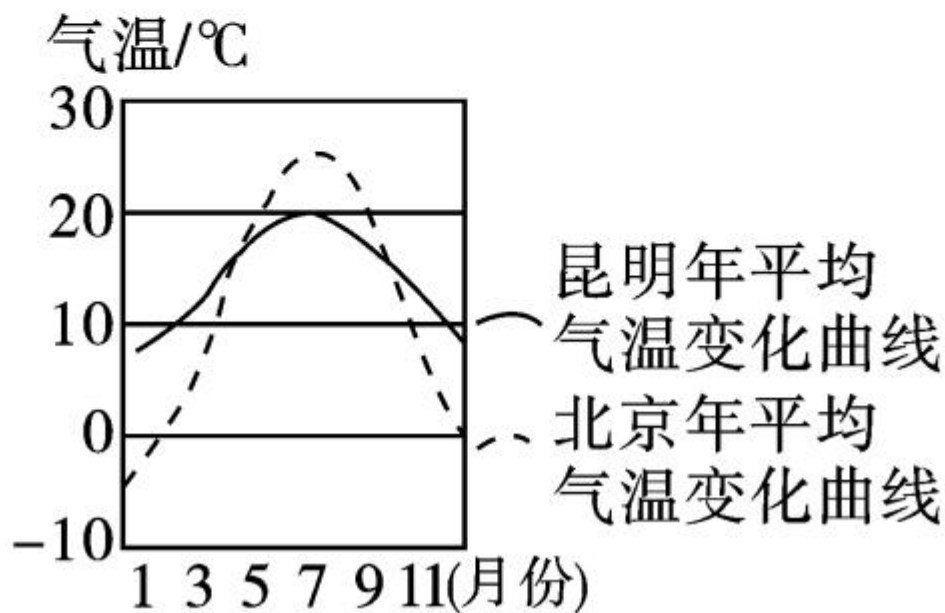
- A. 春季      B. 夏季      C. 秋季      D. 冬季

8. 我国冬季南北温差很大的最主要的原因是 ( )

- A. 北方白昼时间长      B. 北方地势高  
C. 南北纬度跨度大      D. 北方降水多

# B 整合阅兵

(无锡市中考)读“北京和昆明气温变化曲线图”，  
回答 9—10 题。



9. 对北京和昆明气温年变化描述正确的是 ( )

- ①北京冬冷夏热 ②北京冬温夏凉 ③昆明四季如春 ④昆明全年高温

A. ①②      B. ①③      C. ②④      D. ③④

10. 昆明夏季气温低于北京,原因是 ( )

- A. 昆明比北京地势高  
B. 昆明比北京纬度高  
C. 昆明比北京受夏季风影响大  
D. 昆明比北京距海近



11. 下列四省区中,全部位于暖温带的是 ( )



A



B



C



D

12. 4月是长江流域油菜花怒放的时期,而纬度相近的青藏高原南部地区油菜花期却迟至7月。造成这种差异的主要因素是 ( )

A. 纬度因素

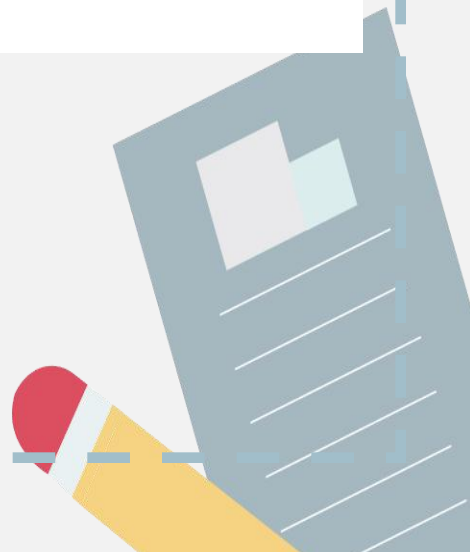
B. 地势地形因素

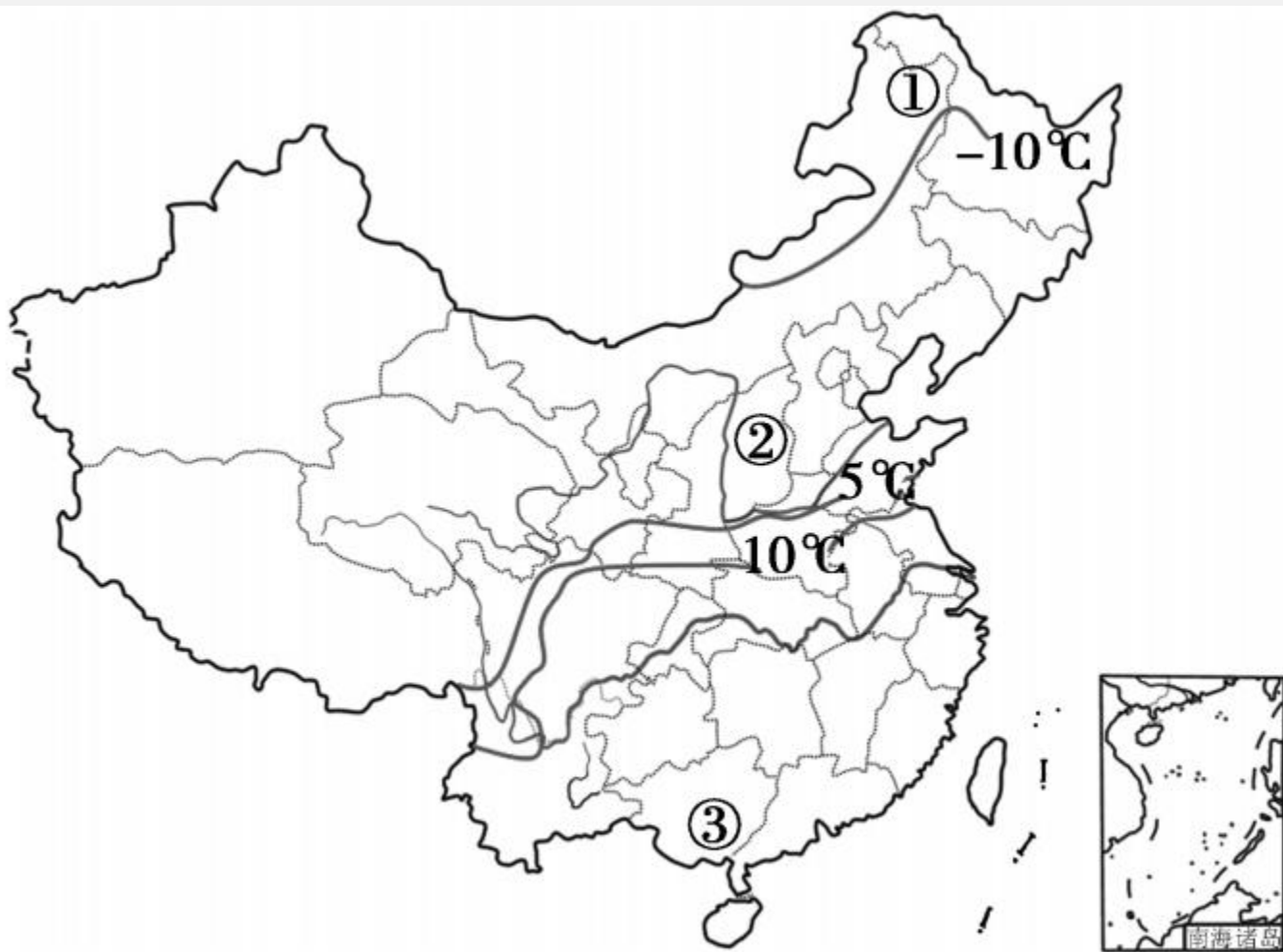
C. 海陆因素

D. 人为因素



13. (岳阳市中考)去年 11 月某日,一股强冷空气自北向南入侵我国大部分地区,速度快,降温剧烈,影响大,气象预报员作了紧急预报。读“当日最低气温等温线分布图”,回答下列问题。



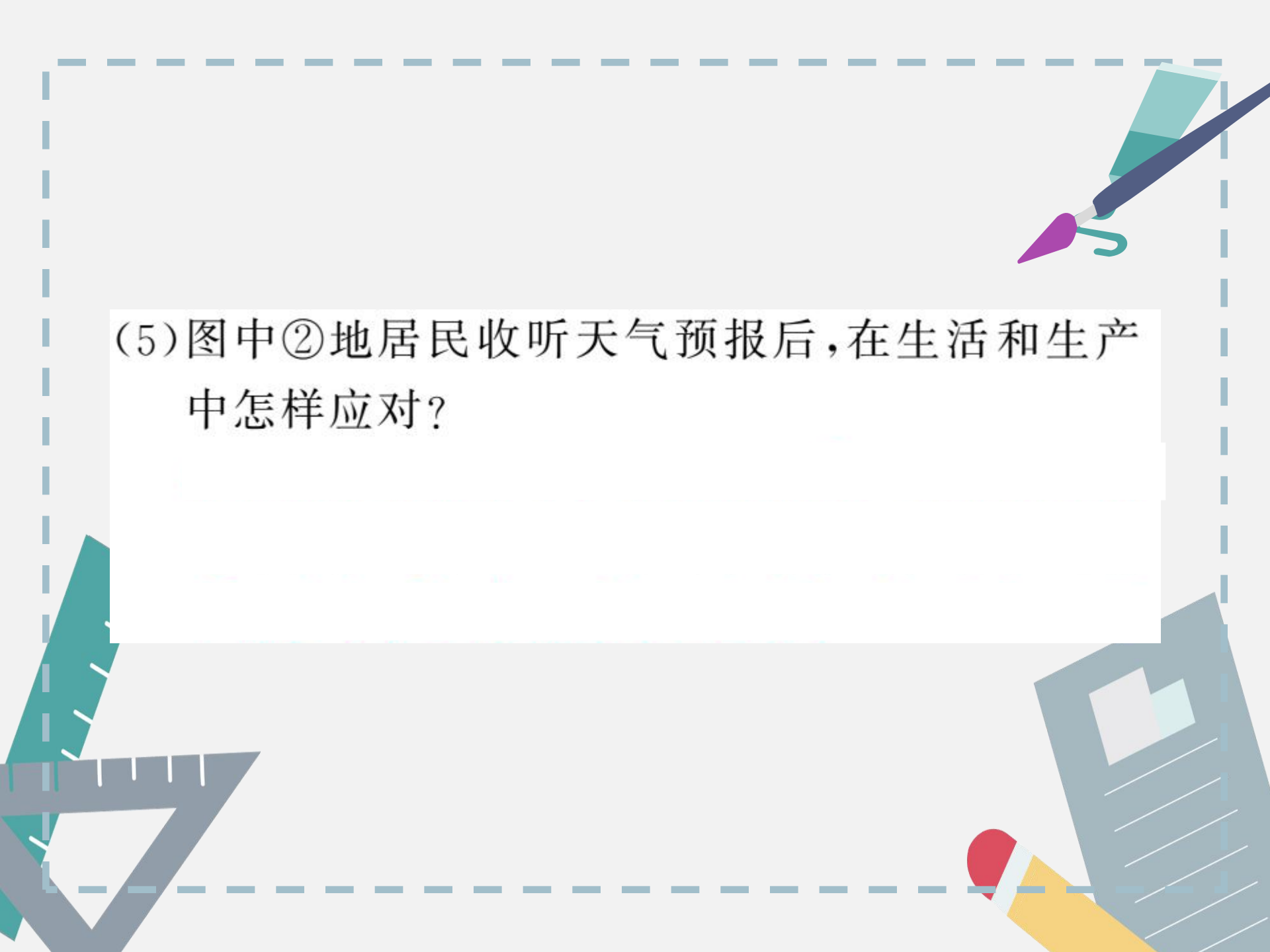


(1) 当日,我国最低气温 $-10^{\circ}\text{C}$ 等温线经过的两个省级行政区是\_\_\_\_\_、\_\_\_\_\_。  
\_\_\_\_\_。(填全称)

(2) 当日,②、③两地中,最低气温小于 $5^{\circ}\text{C}$ 的是\_\_\_\_\_,大于 $10^{\circ}\text{C}$ 的是\_\_\_\_\_。(填数码)

(3) 此时,影响图中①地气温的因素是\_\_\_\_\_  
\_\_\_\_\_、\_\_\_\_\_。

(4) 归纳当日我国最低气温的分布特点:\_\_\_\_\_  
\_\_\_\_\_。



(5)图中②地居民收听天气预报后,在生活和生产中怎样应对?

# 开放探究

14. 【回归生活】阅读小明写给爸爸的信，回答下列问题。

## 一封家书

爸爸：

您好！离开家乡后，当天我坐上了从武汉开往哈尔滨的火车，下火车后我穿了羽绒服，这里比我们家乡冷多了，但这里的人们热情豪爽，让人感到温暖，冬天喝酒聊天是他们的生活习惯……

听说现在家乡正在实行土地承包制。等我打工攒了钱，就回家承包村里的果园……

(1) 武汉位于\_\_\_\_\_ (省级行政区域), 属于  
\_\_\_\_\_ (温度带); 哈尔滨位于\_\_\_\_\_  
(省级行政区域), 属于\_\_\_\_\_ (温度带)。

(2) 从武汉到哈尔滨, 火车一直行驶在我国地势的  
第\_\_\_\_\_级阶梯上, 依次经过\_\_\_\_\_  
平原、\_\_\_\_\_平原和\_\_\_\_\_平原。

(3) 东北人为什么养成了冬季喝酒聊天的习惯?

(4) 信中的“果园”里的水果最有可能是 ( )  
A. 哈密瓜    B. 苹果    C. 柑橘    D. 葡萄











