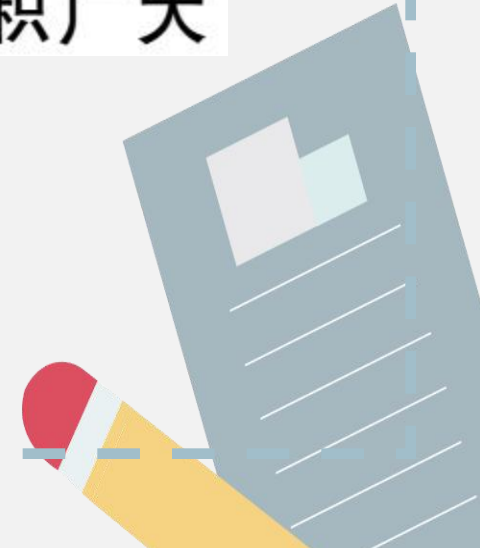





# 第二章 中国的自然环境

## 第一节 地形和地势

第一课时 地形类型多样,山区面积广大





## 知识梳理

### 地形类型多样,山区面积广大

#### 1. 主要地形区

(1)四大高原:\_\_\_\_\_高原、黄土高原、\_\_\_\_\_高原、内蒙古高原。

(2)四大盆地:\_\_\_\_\_盆地、准噶尔盆地、\_\_\_\_\_盆地、四川盆地。

(3)三大平原:\_\_\_\_\_平原、华北平原、\_\_\_\_\_平原。

(4)三大丘陵:\_\_\_\_\_丘陵、山东丘陵、\_\_\_\_\_丘陵。

2. 地形:我国是一个多\_\_\_\_\_的国家,山地面积约占全国总面积的\_\_\_\_\_,山区面积约占全国总面积的\_\_\_\_\_。

#### 3. 山区的开发利用

(1)不利条件:地面\_\_\_\_\_,交通不便,不利于发展\_\_\_\_\_业。

(2)有利条件:山区在发展\_\_\_\_\_,牧业、旅游业、\_\_\_\_\_等方面,往往具有优势。



## 基础方阵

### 知识点 地形类型多样,山区面积广大

(遵义市中考)下图示意我国五种地形类型面积比例,读图完成1—2题。

1. 由图可知,我国的地形特征是 ( )

- ①类型单一
- ②山区面积广大
- ③复杂多样
- ④平原面积广大

A. ①②

B. ①④

C. ②③

D. ③④

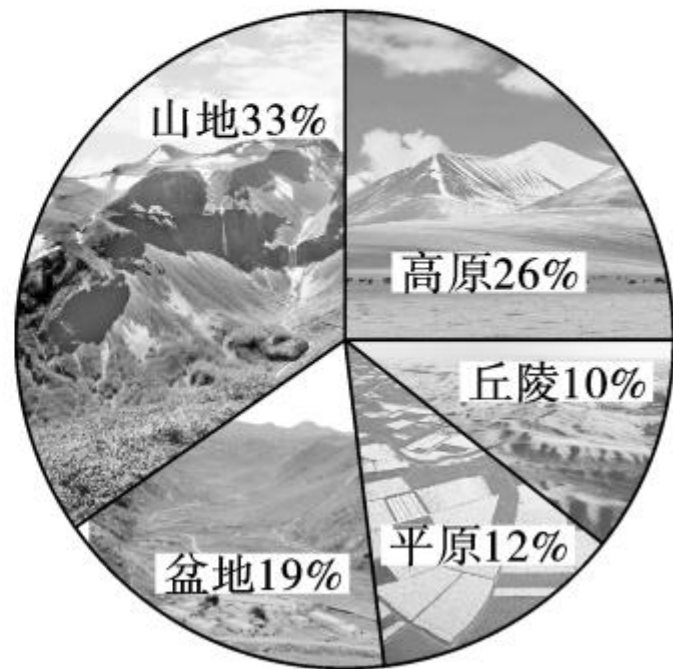
2. 下列盆地中,海拔最高的是 ( )

A. 柴达木盆地

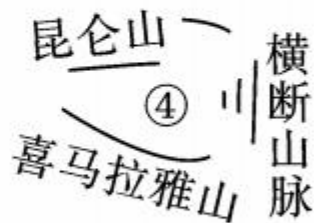
B. 准噶尔盆地

C. 塔里木盆地

D. 四川盆地



3. 我国地形复杂多样,山区面积广大,尤其是纵横交错的山脉构成地形的“骨架”,高原、平原、盆地和丘陵镶嵌其间。对下列数字所代表的地形描述正确的是 ( )



A. ①—四川盆地

B. ②—华北平原

C. ③—柴达木盆地

D. ④—青藏高原

4. 下列山脉中,属于东西走向的是 ( )

A. 阿尔泰山脉

B. 昆仑山脉

C. 巫山

D. 武夷山脉

5. (广安市中考)下列山脉是太行山脉的是 ( )



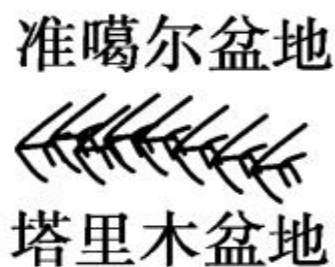
A



B



C



D

6. 下列选项不属于山区发展经济的优势部门的是 ( )

A. 林业

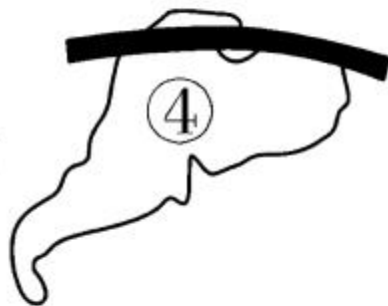
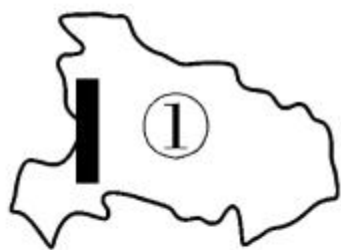
B. 牧业

C. 采矿业

D. 种植业

# B 整合阅兵

7. 下列图示的山脉中,对应正确的是 ( )



A. ①—太行山脉

B. ②—武夷山脉

C. ③—小兴安岭

D. ④—阴山山脉

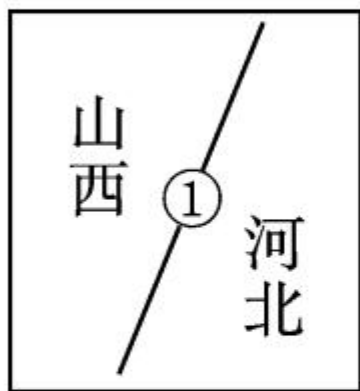
8. 山脉是地形的骨架,而且我国的地形复杂多样,各具特色,对下图中①—④处地形区判断正确的是

( )



- A. ①—青藏高原—我国最大的高原
- B. ②—塔里木盆地—我国最大的盆地
- C. ③—内蒙古高原—地形平坦
- D. ④—华北平原—我国最大的平原

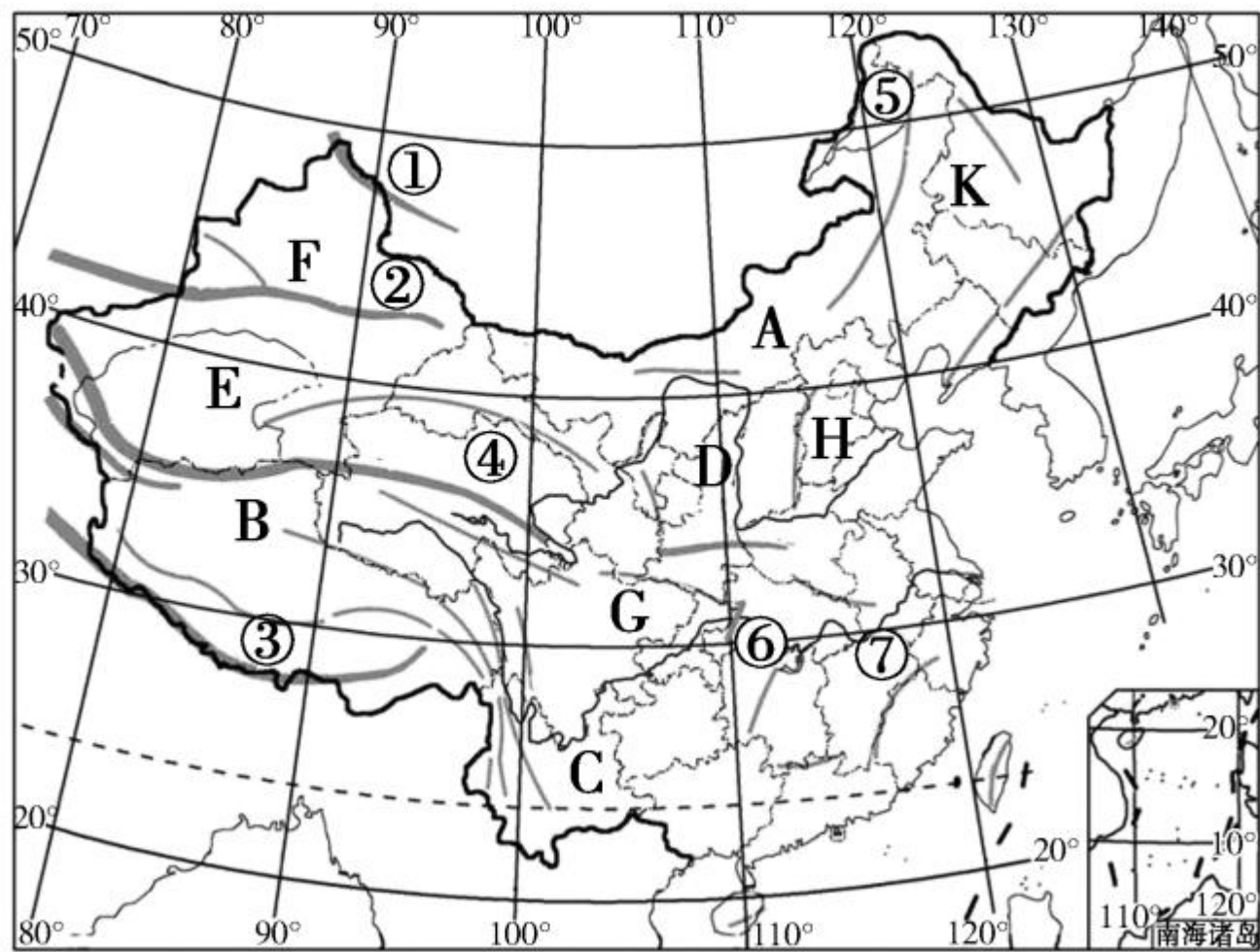
9. 山脉常常成为我国省级行政区划单位和地形区的天然分界线。下列对四幅示意图中山脉名称的判断正确的是 ( )



- A. ①太行山、②武夷山、③昆仑山、④天山  
 B. ①大兴安岭、②台湾山脉、③天山、④阿尔泰山  
 C. ①雪峰山、②长白山、③秦岭、④大别山  
 D. ①巫山、②武夷山、③阴山、④横断山脉



10. 读下图，回答问题。

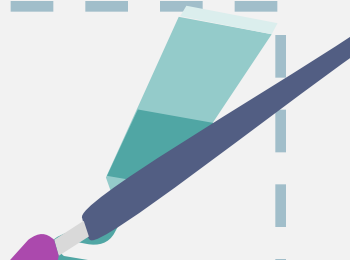


(1) 山脉①是 \_\_\_\_\_, 山脉④是 \_\_\_\_\_  
\_\_\_\_\_, 两山脉的走向均为 \_\_\_\_\_ 走向。

(2) 山脉②是 \_\_\_\_\_, 其南侧地形区 E 是 \_\_\_\_\_  
\_\_\_\_\_, 北侧地形区 F 是 \_\_\_\_\_  
\_\_\_\_\_。

(3) 山脉③是 \_\_\_\_\_, 其北侧的高原 B 是 \_\_\_\_\_  
\_\_\_\_\_, 是我国面积最大的高原。

(4) 山脉⑤是 \_\_\_\_\_, 其东侧的地形区 K 是 \_\_\_\_\_  
\_\_\_\_\_, 西侧地形区 A 是 \_\_\_\_\_  
\_\_\_\_\_。



(5) 山脉⑥是 \_\_\_\_\_, 其东侧的地形区是 \_\_\_\_\_  
\_\_\_\_\_, 西侧地形区 G 是 \_\_\_\_\_  
\_\_\_\_\_。

(6) 山脉⑦是 \_\_\_\_\_, 该山脉东侧是 \_\_\_\_\_  
\_\_\_\_\_省, 西侧省级行政区的简称是 \_\_\_\_\_。

(7) 图中 C 是 \_\_\_\_\_ 高原, D 是 \_\_\_\_\_ 高原, H  
是 \_\_\_\_\_ 平原。





## 开放探究

11. 我国西部地区山区面积广大,地形崎岖,交通不便,经济发展相对滞后,是我国贫困县分布相对集中的地区。要从根本上改变西部地区相对落后的面貌,初步建成一个经济繁荣、社会进步、生活安定、民族团结、山川秀美、人民富裕的新西部,请你对如何开发与保护山区积极建言献策。



[Blank white area for text]















