

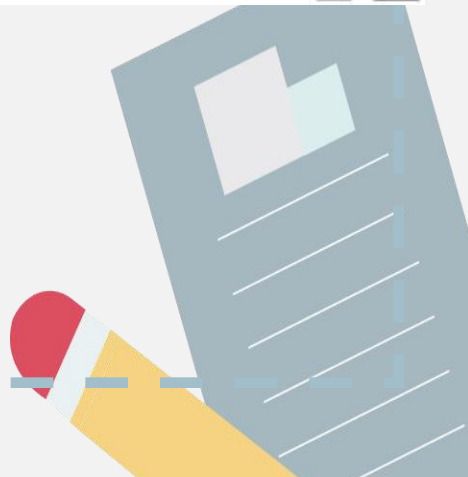


七年级地理·上册



第二章综合测试卷

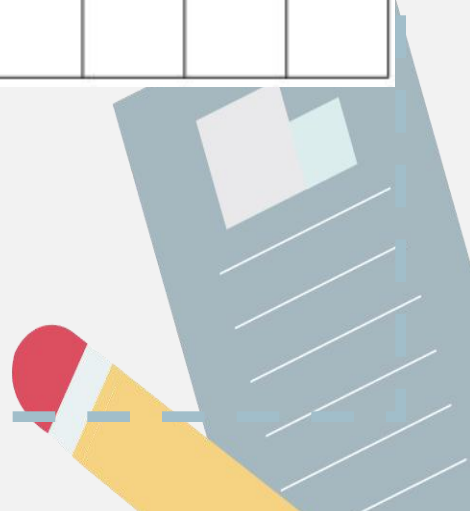
(时间：60分钟 分数：100分)





一、单项选择题(每小题 2 分,共 50 分)

题号	1	2	3	4	5	6	7	8	9	10	11	12	13	14	15
答案		-													
题号	16	17	18	19	20	21	22	23	24	25					
答案	-	-	-	-	-	-	-	-	-	-					



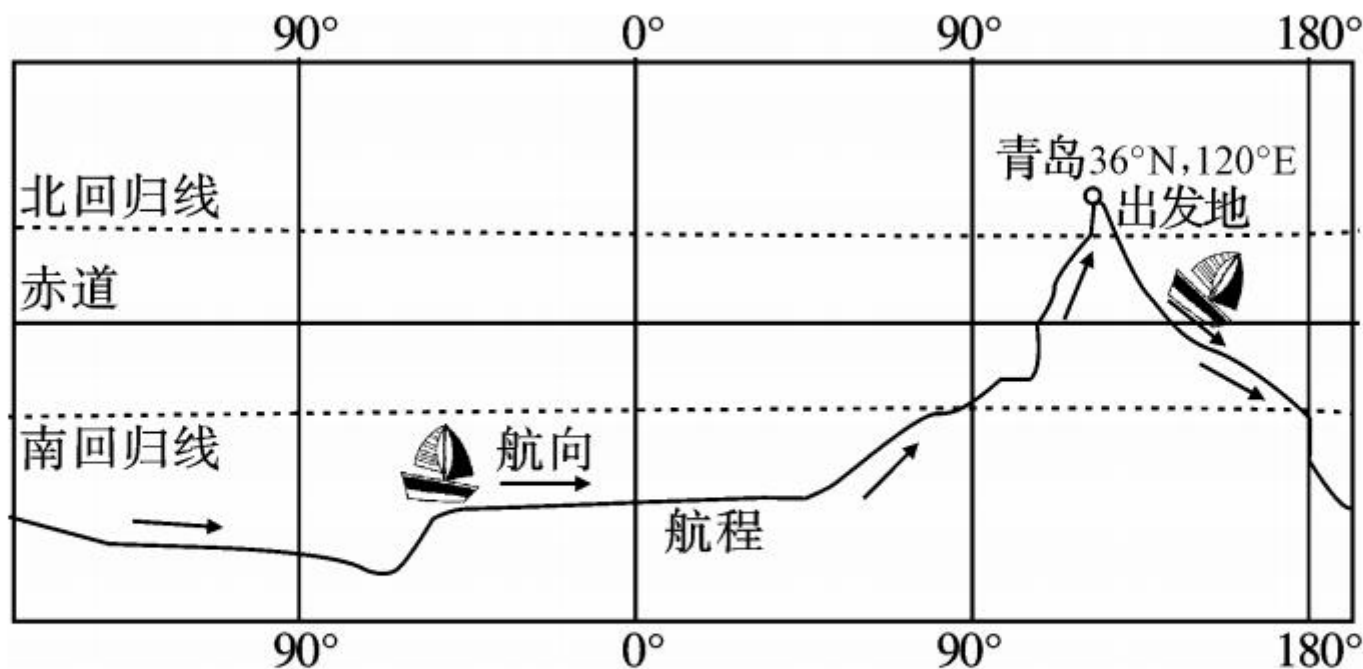
1. 关于海陆分布的特点,描述正确的是 ()

- A. 地球表面 80% 是海洋,而陆地面积仅占 20%
- B. 地球表面陆地主要集中在北半球,因此北极地区是一片陆地
- C. 无论把地球如何划分为两个相等的半球,陆地的面积始终小于海洋的面积
- D. 地球上的海洋,被陆地分割成彼此不相连的四个大洋

2. 下面关于海和洋的叙述,错误的是 ()

- A. 大洋的边缘部分是海
- B. 大洋一般靠近大陆,由半岛和岛屿把大洋与另一个大洋隔开
- C. 有的海与大洋之间以海峡相连
- D. 海峡是连接两个海洋的狭窄水道

(2017年娄底市)我国内帆船手驾驶“青岛号”帆船,实现了中国人首次单人不间断环球航海的壮举。读“航程及航向示意图”,完成3~4题。



3. “青岛号”帆船经过的温度带有 ()
- ①北温带 ②热带 ③南温带 ④南寒带
- A. ①②③ B. ②③④ C. ①③④ D. ①②④

4. “青岛号”帆船最后横渡的大洋是 ()

- A. 太平洋 B. 大西洋 C. 印度洋 D. 北冰洋

5. (2017年贵港市)七大洲中,面积最大和纬度最高的大洲分别是 ()

- A. 亚洲、北美洲 B. 非洲、南美洲
C. 非洲、大洋洲 D. 亚洲、南极洲

6. 下列大洲中,被太平洋、大西洋、印度洋环抱的是 ()

- A. 大洋洲 B. 北美洲 C. 亚洲 D. 南极洲

7. 北美洲和欧洲都濒临的大洋是 ()

- A. 太平洋、北冰洋 B. 太平洋、大西洋
C. 大西洋、北冰洋 D. 大西洋、印度洋

8. 下图中,大洲的主体部分既位于北半球又位于西半球的是 ()



A



B



C



D

9. 下列大洲中只濒临两个大洋的是 ()

A. 亚洲

B. 欧洲

C. 北美洲

D. 南极洲

10. 下列围绕北冰洋的大洲,正确的一组是 ()

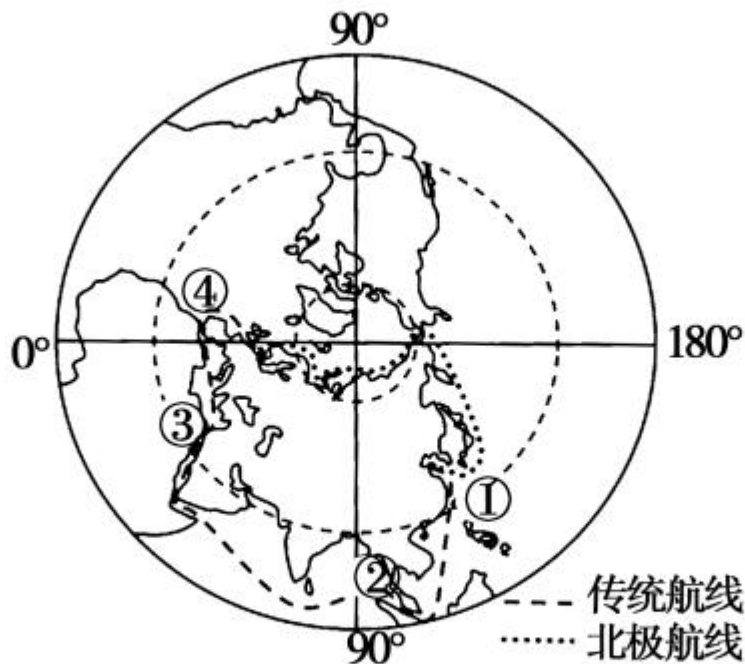
A. 亚洲、欧洲、北美洲

B. 北美洲、亚洲、非洲

C. 大洋洲、亚洲、北美洲

D. 大洋洲、非洲、北美洲

(2017年青岛市)读“从青岛到欧洲西部的航线示意图”，完成11~12题。



11. 与传统航线相比,北极航线的优势是 ()
- A. 沿线经过的国家更多 B. 一年中通行时间更长
- C. 缩短了距离,节省了能源 D. 沿途看到的景观更丰富

12. 从青岛到欧洲西部的传统路线,依次经过的重要海上通道①②③④是 ()

- A. 台湾海峡 马六甲海峡 苏伊士运河 直布罗陀海峡
- B. 台湾海峡 马六甲海峡 霍尔木兹海峡 巴拿马运河
- C. 朝鲜海峡 巴拿马运河 白令海峡 直布罗陀海峡
- D. 朝鲜海峡 土耳其海峡 直布罗陀海峡 英吉利海峡

13. 从印度到大西洋最近的航线是 ()

- A. 印度洋——阿拉伯海——波斯湾
- B. 红海——苏伊士运河——土耳其海峡——黑海
- C. 印度洋——好望角——大西洋
- D. 红海——苏伊士运河——地中海——直布罗陀海峡

14. 地球表层岩石圈的六大板块之中,几乎全部是海洋的是 ()

- A. 太平洋板块
- B. 印度洋板块
- C. 非洲板块
- D. 美洲板块

15. 关于各大洲与板块的叙述,正确的是 ()

- A. 太平洋全部分布在太平洋板块
- B. 亚洲大陆全部分布在亚欧板块
- C. 印度洋全部分布在印度洋板块
- D. 南极洲全部分布在南极洲板块

16. 东、西半球分界线与南、北半球分界线的两个交点分别位于 ()

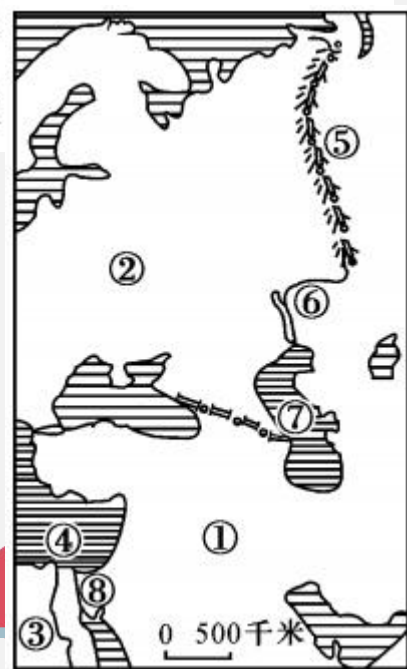
- A. 太平洋、北冰洋
- B. 太平洋、大西洋
- C. 大西洋、北冰洋
- D. 大西洋、印度洋

17. 图中地理事物连线正确的是 ()

- A. ①——非洲
- B. ②——欧洲
- C. ③——亚洲
- D. ④——黑海

18. 图中大洲分界线连线正确的是 ()

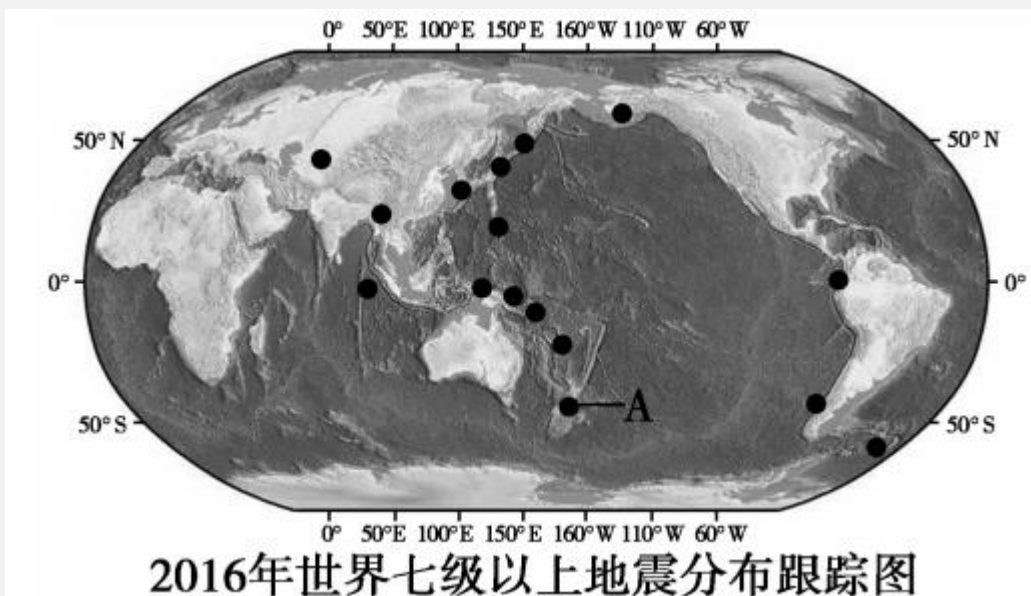
- A. ⑤——大高加索山脉
- B. ⑥——乌拉尔河
- C. ⑦——黑海
- D. ④——土耳其海峡



19. 环太平洋火山地震带多火山地震的原因是 ()

- A. 环太平洋火山地震带位于板块与板块交界处
- B. 环太平洋火山地震带位于板块内部,地壳稳定
- C. 环太平洋火山地震带位于大陆的边缘,地壳稳定
- D. 环太平洋火山地震带位于大河的沿岸,地壳活跃

20. (2017年德州市)读“2016年世界七级以上地震分布跟踪图”,结合所学知识判断下列叙述不正确的是 ()

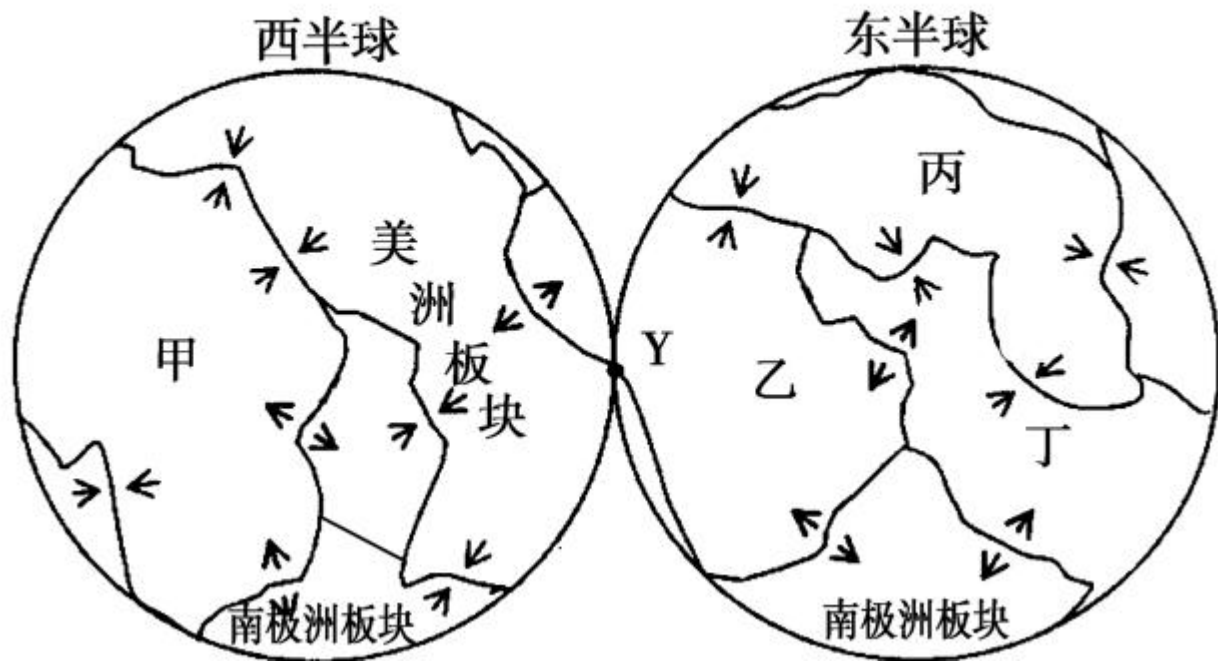


- A. 图中地震主要分布在亚洲、大洋洲
- B. 图中地震主要分布在环太平洋火山地震带上
- C. A 地位于大洋洲板块与太平洋板块交界处
- D. 澳大利亚大陆内部很少发生地震

21. 下列现象中,不属于板块张裂运动产生的是 ()

- A. 东非大裂谷的形成
- B. 亚洲和非洲之间的红海在不断扩张。有人预言,几千万年后,红海将成为新的大洋
- C. 位于欧洲和非洲之间的地中海面积不断缩小
- D. 板块运动发生张裂时,地表会产生陷落现象

下图为“全球六大板块分布示意图”。读图,完成 22~23 题。



22. 图中东、西半球交界点 Y 的经度为 ()

- A. 东经 20° B. 西经 20° C. 东经 90° D. 东经 160°

23. 图中表示亚欧板块的是 ()

- A. 甲 B. 乙 C. 丙 D. 丁

24. 2016年10月26日晚,意大利中部发生5.9级地震,造成人员伤亡。此次地震发生的主要原因是该地位于 ()

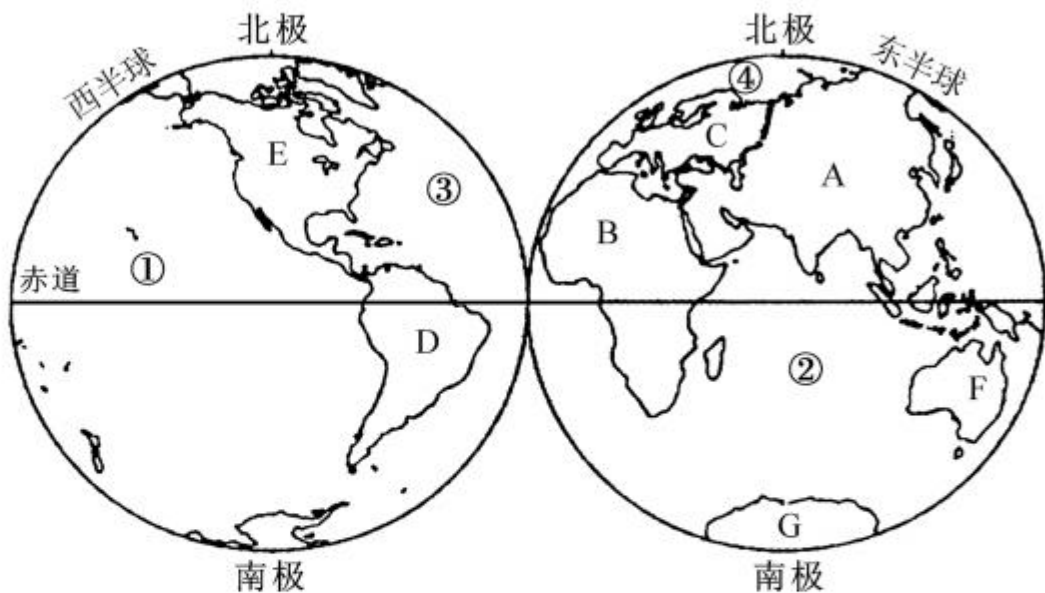
- A. 亚欧板块与非洲板块的碰撞挤压交界处
- B. 亚欧板块与印度洋板块的碰撞挤压交界处
- C. 非洲板块与印度洋板块的碰撞挤压交界处
- D. 美洲板块与亚欧板块的张裂交界处

25. (2018年怀化市)板块交界处易发生火山、地震。如果地震发生时,同学们正在教室里上课,此时大家采取的措施合理的是()

- A. 立刻争先恐后地跑向室外
- B. 继续上课
- C. 护头下蹲并躲在桌子底下,震动结束后快速撤离到安全地带
- D. 立即跳窗逃生

二、综合题(50分)

26. 读“大洲和大洋示意图”，回答下列问题。(10分)



(1) 填出图中英文字母所表示的大洲名称。(3分)

A _____, C _____, E _____。

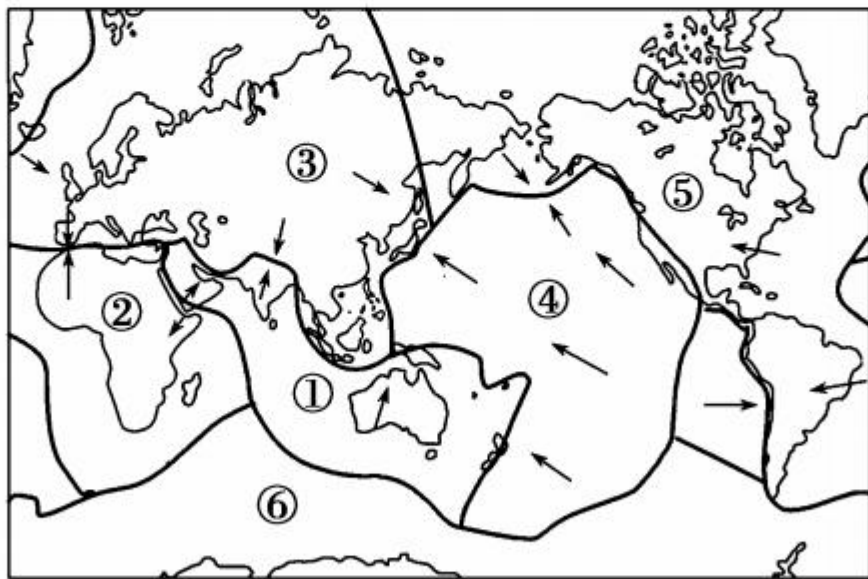
(2) 写出图中阿拉伯数字所表示的大洋名称。(3分)

① _____, ② _____, ③ _____。

(3) 跨经度最广的大洲是 _____, 跨经度最广的大洋是 _____。
_____。(填名称)(2分)

(4) A 和 B 的分界线是 _____, A 和 E 的分界线是 _____。
_____。(2分)

27. 读“板块运动示意图”, 回答下列问题。(11分)

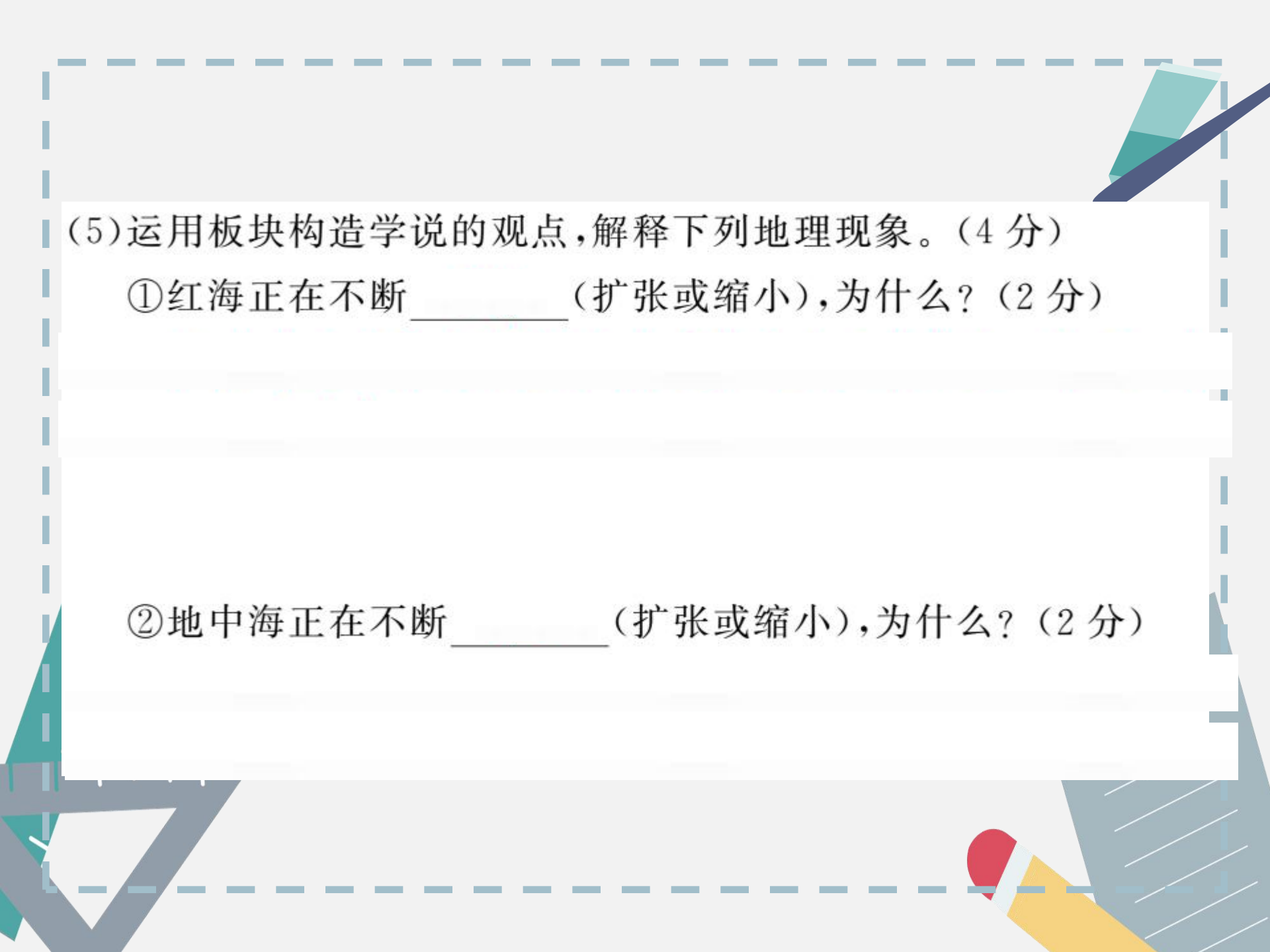


(1) 几乎全部位于海洋的板块是 _____ 板块, 代号为 _____。
(2分)

(2) 澳大利亚位于_____板块上,代号为_____。(2分)

(3) 在喜马拉雅山 3000 多米的山地上,科学家发现这里的岩石含有海洋生物化石,这说明了什么问题?(1分)

(4) 据图预测:太平洋的面积会不断_____,判断依据是什么?
(2分)

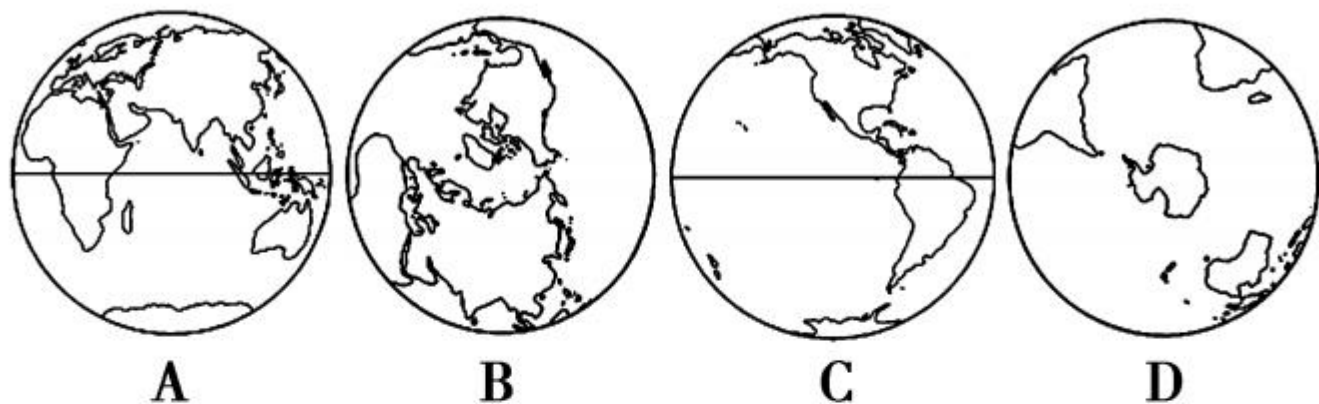


(5)运用板块构造学说的观点,解释下列地理现象。(4分)

①红海正在不断_____ (扩张或缩小),为什么?(2分)

②地中海正在不断_____ (扩张或缩小),为什么?(2分)

28. 读图,回答下列问题。(10分)



(1) A~D 四个半球中,为东半球的是_____,为西半球的是_____,
为南半球的是_____,为北半球的是_____。(4分)

(2) 南、北半球的分界线是赤道,东、西半球的分界线是_____
_____。(1分)

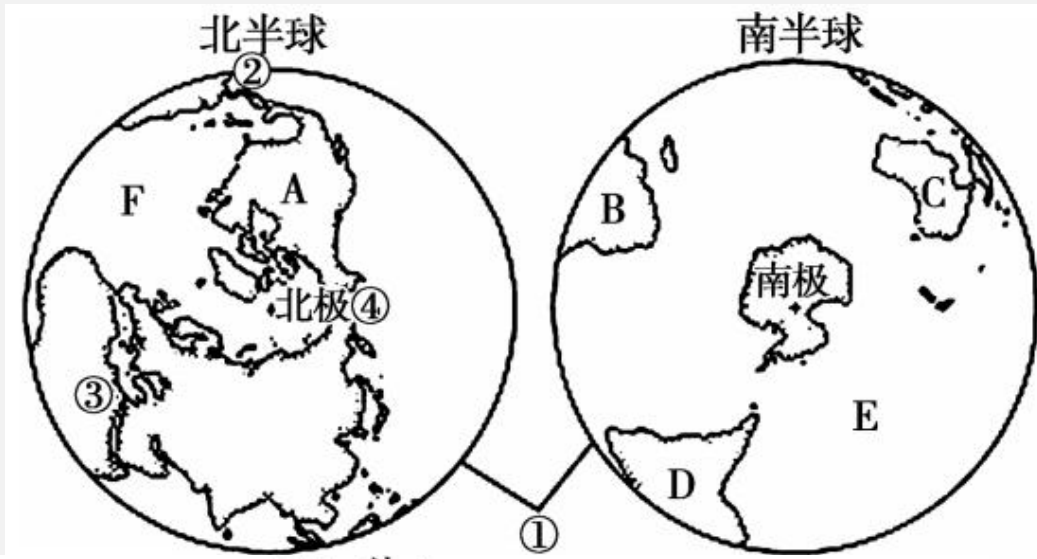
(3) 东、西半球中,陆地面积大的是_____半球,南、北半球中,海洋
面积大的是_____半球。(1分)

(4) 地球表面陆地与海洋的比例是_____。(1分)

(5) 北极地区与南极地区海陆分布有所不同, 南极地区以 _____ 为主, 北极地区以 _____ 为主。(2分)

(6) A~D 四个半球中, 最能反映出南极洲大陆轮廓的是 _____。(1分)

29. 读“南北半球的海陆分布图”, 回答下列问题。(9分)



(1) 图中①为 _____。(1分)

(2) 写出下列字母所代表的大洲或大洋名称。(2分)

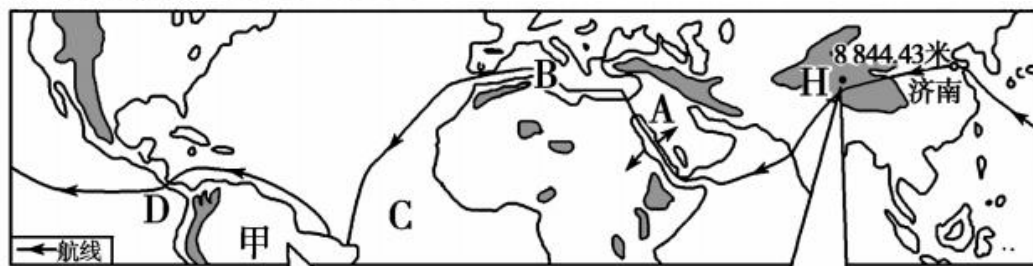
A 是 _____ 洲, E 是 _____ 洋。

(3)全部位于北半球的大洲有_____洲和_____洲。(2分)

(4)全部位于北半球的大洋是_____洋,它被三大洲包围。(1分)

(5)④是_____海峡,沟通了_____洋和_____洋。(3分)

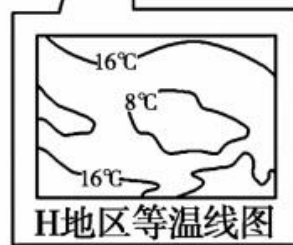
30. 由学生组织的“指南针”社团在暑假期间进行了环球新航线的网上模拟探险。下图是学生自主确定的探险区域和航线,他们对模拟探险中遇到的现象和疑问进行了收集和整理。请参与到活动中,一起完成此次探险。(10分)



探险区域、航线示意图



甲国



H地区等温线图

(1)请判断模拟线路经过的区域名称。(2分)

B是_____海;D是_____运河。

(2)出发地济南所在的国家位于_____洋西岸。经过的区域中H是世界上海拔最高的地区,该区域位于_____洲;A半岛是世界上最大的半岛,位于_____板块;C大洋被5个大洲环绕,其东侧的大洲有欧洲和_____洲。(4分)

(3)运用所学的地理知识解释这些现象产生的原因。(4分)

现象1:H地区有世界上最雄伟的山脉,该山脉还在不断地“长高”。

现象2:甲国终年气温高。

现象3:A半岛西侧的海洋不断扩大。

现象4:甲国所在大洲西侧多火山、地震。

