

# 第一单元 生物和生物圈



## 第一章 认识生物

### 第一节 生物的特征





## 要点识记

### 一、观察

#### 1. 观察方式：

(1) 直接用\_\_\_\_\_观察。

(2) 借助\_\_\_\_\_、显微镜、\_\_\_\_\_等仪器，或利用\_\_\_\_\_、摄像机、\_\_\_\_\_等工具观察。

(3) 有时还需要\_\_\_\_\_。

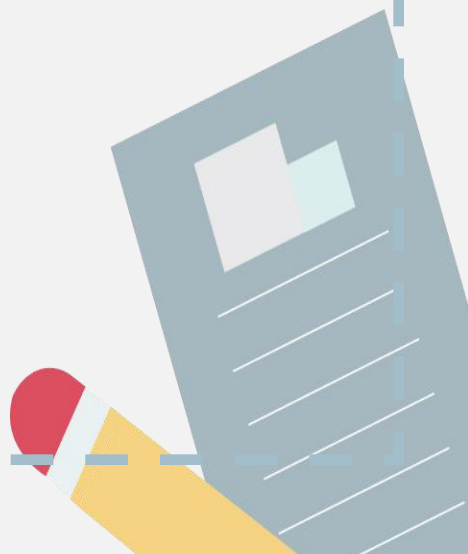
## 2. 观察要求：

(1)要有明确的\_\_\_\_\_。

(2)要全面、细致和\_\_\_\_\_,并及时\_\_\_\_\_下来。

(3)对于需要较长时间的观察,要有\_\_\_\_\_。

(4)要积极思考;还需要同别人\_\_\_\_\_,进行\_\_\_\_\_。



## 二、生物的特征

### 3. 根据生物的特征填写下表：

特征	举例
①生物的生活_____	猫捕食老鼠
②生物能_____	鲸浮出水面换气
③生物能排出_____	人出汗、植物落叶
④生物能_____	猎豹追击斑马
⑤生物能_____	一年一年时间飞跑,小小少年在长高
⑥生物都有_____	龙生龙,凤生凤,老鼠的儿子会打洞
⑦除病毒外,生物都是由_____构成的	马的身体有很多细胞



## 基础训练

### 知识点 1 科学方法——观察

4. 观察是科学探究的基本方法之一,以下说法错误的是 ( )
- A. 科学观察要有明确的目的
  - B. 观察要全面、细致和实事求是
  - C. 科学观察不可以直接用肉眼,可借助放大镜、显微镜等仪器
  - D. 科学观察有时需要较长的时间,要有计划,有耐心

5. 下面所列举的现象中,属于科学观察的是 ( )

- ①在野外利用摄像机拍摄野生动物的举动
- ②通过闭路电视每时每刻记录下圈养动物的活动
- ③测量一段时间内根的生长速度
- ④观察蚕蛹羽化为蚕蛾的过程,并记录

A. ①②③    B. ①②④    C. ②③④    D. 以上都对

## 知识点 2 生物的特征

6. 成语“螳螂捕蝉，黄雀在后”反映了生物基本特征中的 ( )
- A. 呼吸      B. 遗传      C. 营养      D. 生长



7. 仔细分析图片中的物体,属于生物的是 ( )



A. 机器人



B. 蘑菇



C. 石狮子



D. 电脑合成的狗头鸡



8. (滨州市中考)一般情况下,生物不会因个体的死亡而导致一个物种的灭绝。这是因为生物 ( )

- A. 能对外界刺激作出反应
- B. 是由细胞构成的
- C. 能适应环境
- D. 能生长和繁殖

9. (绵阳市中考)下列不属于生命现象的是 ( )

A. 风化锈蚀

B. 飞蛾扑火

C. 雨后春笋

D. 破茧成蝶

10. 下列古诗中,描写生物生长发育的是 ( )

A. 泥融飞燕子,沙暖睡鸳鸯

B. 夜来风雨声,花落知多少

C. 两个黄鹂鸣翠柳,一行白鹭上青天

D. 红豆生南国,春来发几枝

11. 下列哪项是生物与非生物最本质的区别 ( )

A. 生物能运动,非生物不能运动

B. 生物能长大,非生物不能长大

C. 生物有生命,非生物没有生命

D. 生物能对外界刺激作出反应,非生物不能对外界刺激作出反应



## 巩固提升

12. 观察法是科学探究的基本方法之一,以下属于观察法的是 ( )
- A. 用肉眼查看书缝里的小蜘蛛
  - B. 查看介绍蜘蛛的有关知识
  - C. 上网搜索更多关于蜘蛛的资料
  - D. 把有关蜘蛛的信息进行归类

13. 下列有关生物共同特征的描述,不正确的是

( )

A. 生物都是由细胞构成的

B. 生物的生活需要营养

C. 生物能生长和繁殖

D. 生物能对外界刺激作出反应

14. 生物课后,有几位同学争论不休,争论的题目是“课桌是用木材做的,是生物还是非生物?”下面是四位同学的观点,其中正确的是 ( )

- A. 是生物,因为制造课桌的材料是树木
- B. 是生物,因为制造课桌的木材由细胞构成
- C. 是非生物,因为课桌不会运动
- D. 是非生物,因为课桌不能呼吸,不能繁殖下一代,也不能对外界刺激作出反应



15. 法国著名的昆虫学家法布尔曾经说过：“在对某个事物说‘是’以前，我要观察、触摸，而且不是一次，是两三次，甚至没完没了，直到没有任何怀疑为止。”学会科学观察，将使你获得很多意想不到的收获。

(1) 观察下图：你认为图 1 中的 A 和 B 两图中的横线一样长吗？用直尺量一量，结果是\_\_\_\_\_。你感觉图 2 中 A、B 两图中间的那个圆一样大吗？量一量，结果是\_\_\_\_\_。做完这两个观察实验，你有什么体会？

\_\_\_\_\_。  
\_\_\_\_\_。



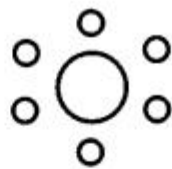


A

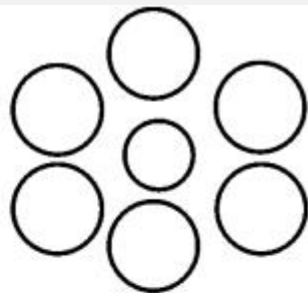


B

图1



A



B

图2

(2) 你知道应该怎样观察一朵花吗？

---

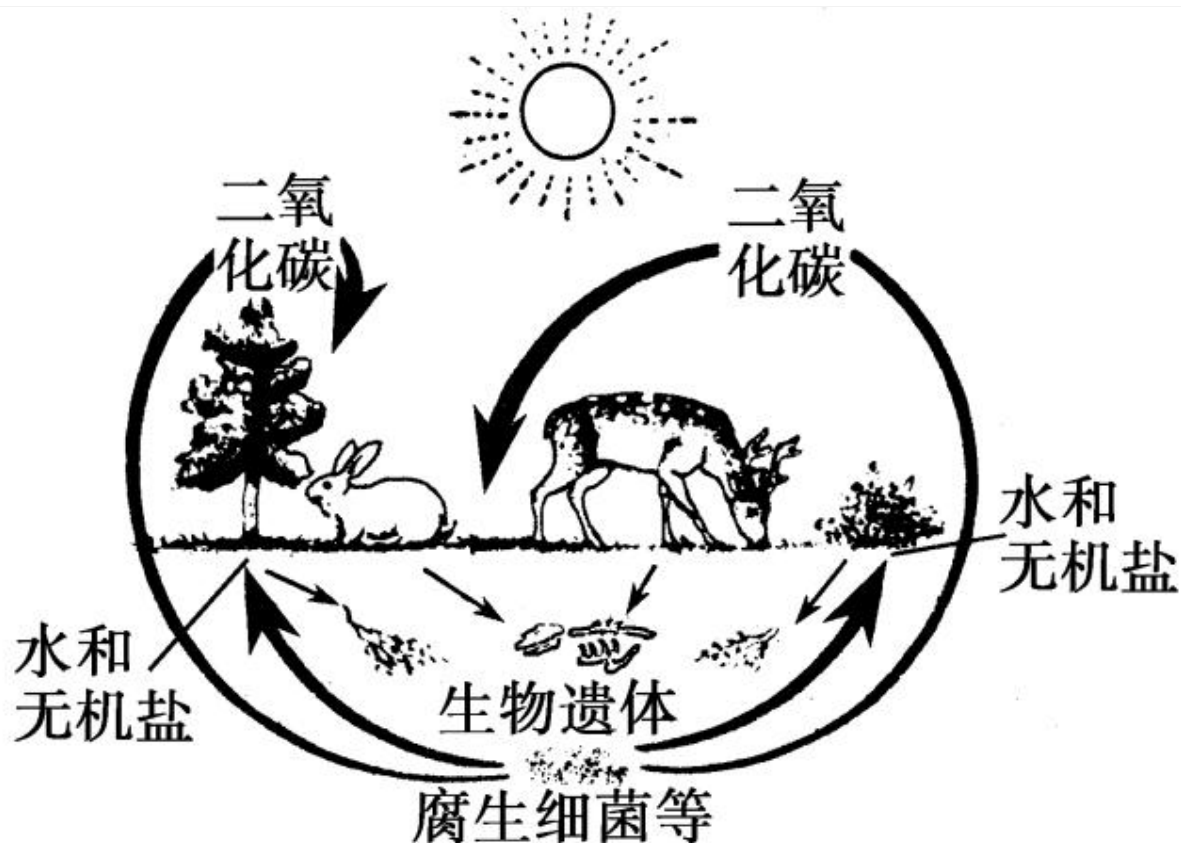
---

---



## 能力拓展

16. 分析下列图片,将图中的物体分成生物和非生物两类,并说明你的理由。



(1) 图中的生物有 \_\_\_\_\_。

(2) 图中的非生物有 \_\_\_\_\_。











































