

# 第六单元 过关自测题



## 一、选择题(每小题 4 分,共 40 分)

1. (金华市中考)生物检索表常用来鉴定生物的种类。请利用这张简单的“脊椎动物检索表”,鉴定出下列动物中属于 S 类动物是 ( )

- |                       |     |
|-----------------------|-----|
| 1a. 体外长有毛皮,胎生 .....   | 哺乳类 |
| 1b. 体外没有毛皮,卵生 .....   | 2   |
| 2a. 体外长有羽毛,体温恒定 ..... | R 类 |
| 2b. 体外无羽毛,体温不恒定 ..... | 3   |
| 3a. 表皮干燥,在陆地上产卵 ..... | S 类 |
| 3b. 皮肤湿润,在水中产卵 .....  | 4   |



A



B



C



D

2. 下列有关生物分类单位的叙述,正确的是 ( )
- A. 分类单位越小,所包含的生物种类越多
  - B. 同一分类单位中,生物的特征是完全相同的
  - C. 分类单位越小,所包含生物的共同特征越多
  - D. 分类单位越大,所包含生物的亲缘关系越近
3. 在生物分类单位中,马与犀牛同目不同科,与羊同纲不同目,与驴同科不同属,与斑马同属不同种,四种生物中与马亲缘关系最远的是 ( )

A. 犀牛

B. 驴

C. 羊

D. 斑马

4. 在研究池塘植物类群时,有的同学认为黑藻属于藻类植物,但科学探究小组的同学们肯定地判定黑藻属于被子植物,他们最有力的证据是 ( )

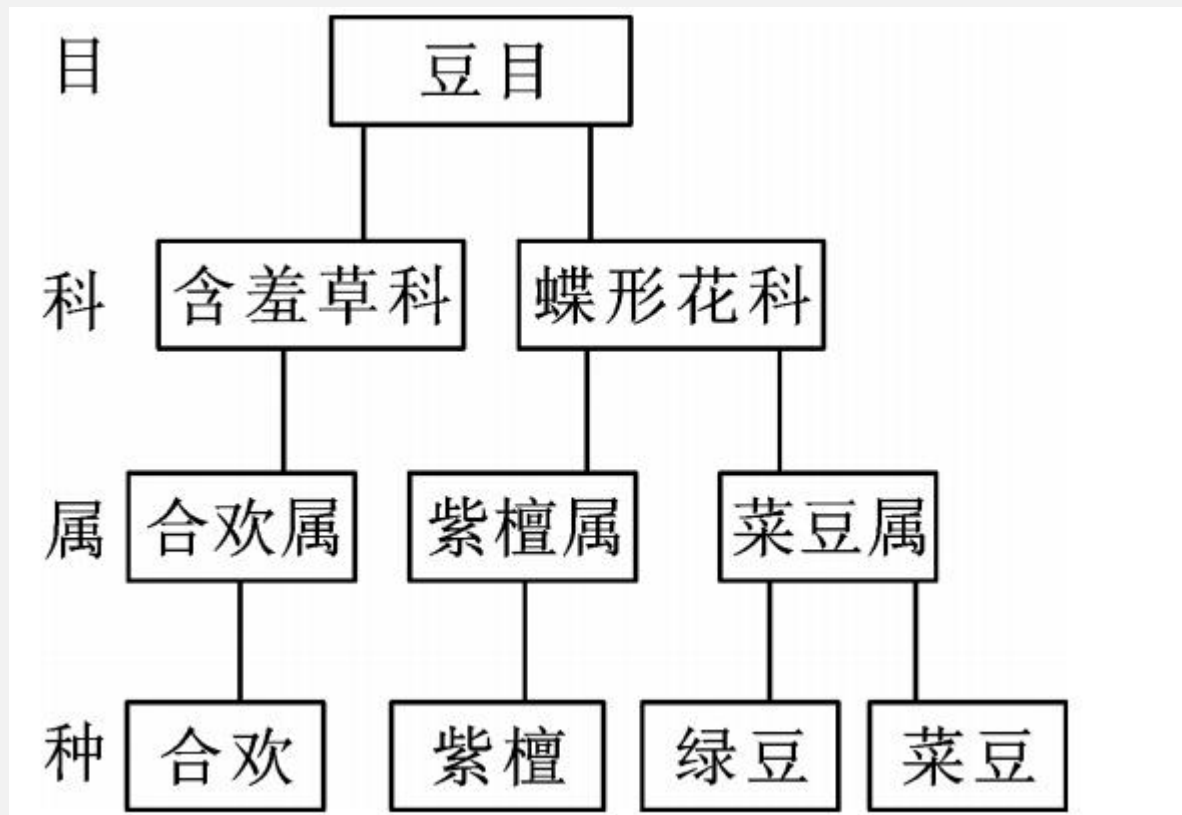
A. 黑藻有根、茎、叶的分化

B. 黑藻有种子

C. 黑藻有果实

D. 黑藻有发达的输导组织

5. 下图是豆目的部分分类图解,亲缘关系最近的两类植物是 ( )



- A. 绿豆和菜豆
- C. 合欢和紫檀

- B. 绿豆和紫檀
- D. 合欢和菜豆



6. 下列不是基因多样性在农业生产上的意义是

( )

A. 为动植物的遗传育种提供遗传资源

B. 为驯养家畜和改良农作物提供物种

C. 方便生产转基因产品

D. 为改善气候提供保障

7. 保护生物的多样性是在哪三个层次采取保护措施

( )

A. 基因、染色体、细胞

B. 基因、细胞、染色体

C. 基因、物种、生态系统

D. 细胞、物种、生态系统

8. 深圳国家基因库是世界上最大的综合基因库,于2006年9月23日在深圳大鹏湾畔揭幕,宣告正式运营。下列有关说法错误的是 ( )

A. 每一个生物个体都是一个十分丰富的基因库

B. 生物种类的多样性实质上是基因的多样性

C. 即使是同种生物,不同个体之间的基因也不完全相同

D. 我国是世界上基因多样性最丰富的国家之一

9. 海南黑冠长臂猿是国家一级保护动物,在20世纪50年代曾有2000多只,可是到了20世纪70年代末仅剩7只,1980年建立自然保护区后,现在才有22只。造成黑冠长臂猿数量减少的主要原因是

( )

- A. 食物缺乏
- B. 外来物种入侵
- C. 自然灾害
- D. 人类乱捕滥杀和破坏其生存环境

10. 环境污染、过度采伐等会导致地球生物多样性锐减,保护生物多样性刻不容缓,下列说法不正确的是 ( )

- A. 生物多样性是指生物种类的多样性
- B. 生物种类的多样性实质上是基因的多样性
- C. 建立自然保护区是保护生物多样性最有效的措施



D. 生物的种类越丰富,生态系统越稳定

## 二、非选择题(共 60 分)

11. (5 分) 请将左栏与右栏的保护措施用线连接起来。

①四川卧龙自然保护区

②把金丝猴放在动物园  
精心饲养

③《中国自然保护纲要》

④将濒危动物迁入濒危  
动物繁育中心

⑤放映野生生物状况的  
宣传片

A. 就地保护

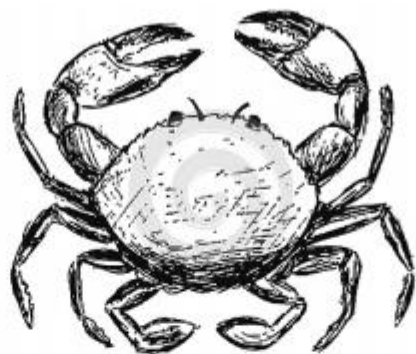
B. 迁地保护

C. 教育、法制管理

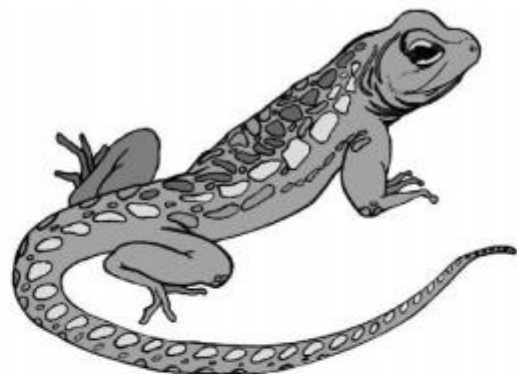
12. (12分)仔细观察图中动物,回答下列问题。



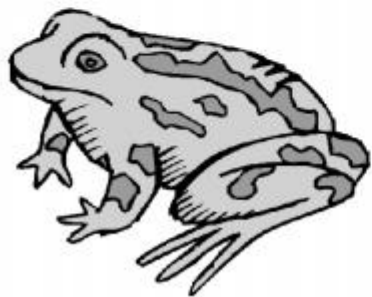
A. 蚯蚓



B. 螃蟹



C. 蜥蜴



D. 青蛙



E. 家鸽



F. 家兔

(1) A、B 与 C、D、E、F 的主要区别是身体内没有

\_\_\_\_\_。

(2) E 与飞行生活相适应的特征是：身体呈流线

型，\_\_\_\_\_，体表被覆羽毛等。

(3) F 特有的生殖特点是\_\_\_\_\_。

(4) 将以上动物按照由简单到复杂的进化顺序排

列，以下选项正确的是\_\_\_\_\_。

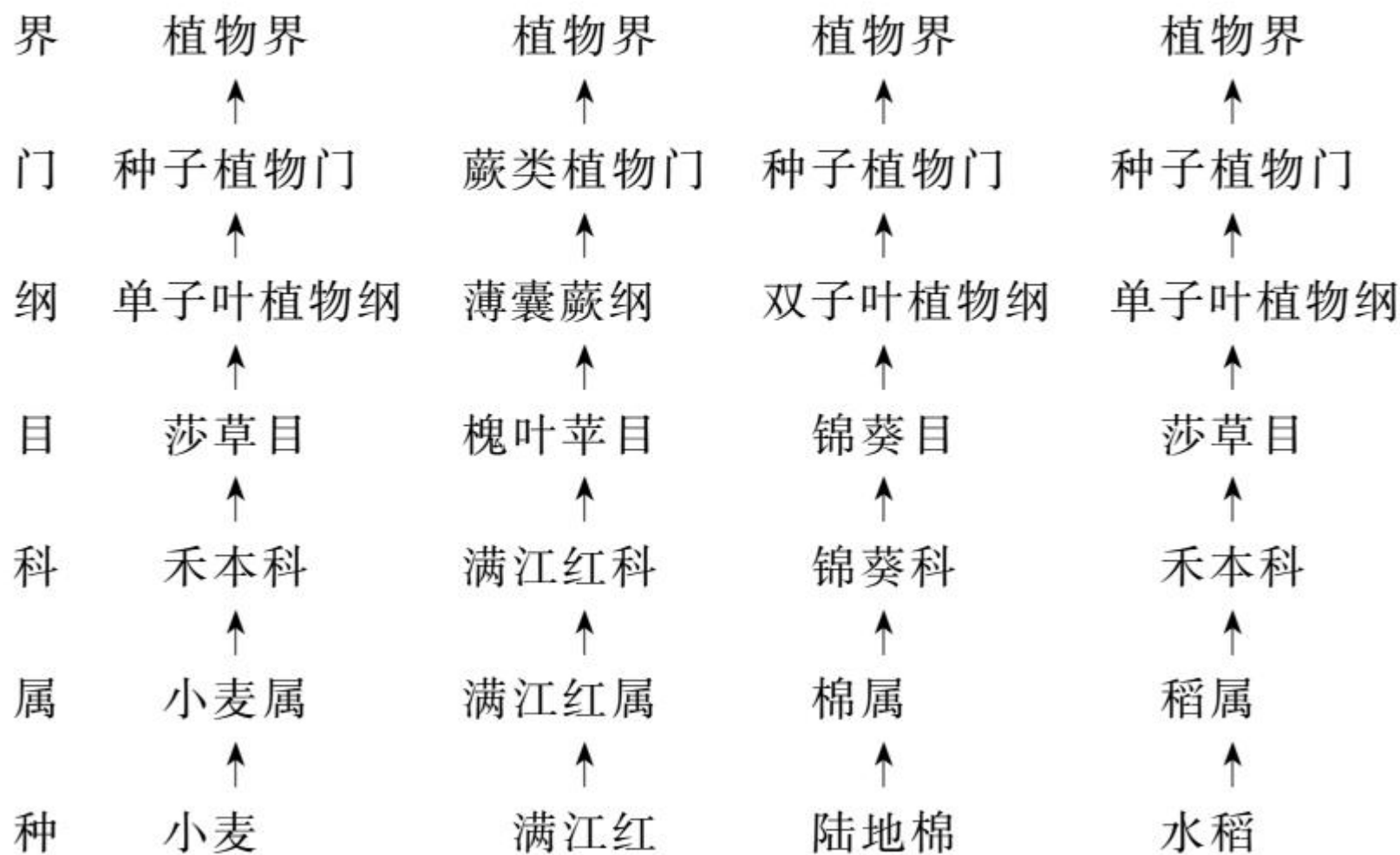
A. ABDCFE

B. ABCDEF

C. ADBFCE

D. ABDCEF

13. (12分)如图是小麦、满江红、陆地棉、水稻的分类等级图,请你运用所学知识回答下列问题。





- (1) 亲缘关系最近的两种植物是 \_\_\_\_\_ ,  
判断的理由是 \_\_\_\_\_ 。
- (2) 在进化中比较低等的植物是 \_\_\_\_\_ 。
- (3) 包含生物种类最多的分类单位是 \_\_\_\_\_ 。
- (4) 如果增加“亚门”这一分类单位,其应处于 \_\_\_\_\_  
\_\_\_\_\_ 之间。
- (5) 确定小麦和水稻分类等级的主要依据是 \_\_\_\_\_ 。

14. (15 分) 大熊猫“团团”和“圆圆”入住台北市立动物园, 随行的 17 棵珙桐树苗也在台北安了家; 同时台湾长鬃山羊和台湾梅花鹿也入住了威海刘公

岛。请回答下列问题。

(1)在分类学上,大熊猫与长鬃山羊同纲不同目,长鬃山羊与台湾梅花鹿同目不同科,三种动物中亲缘关系最近的两种是\_\_\_\_\_

\_\_\_\_\_。

(2)1969年,最后一只野生台湾梅花鹿被捕杀,该物种已濒临灭绝。一般来讲,一个物种的灭绝,代表着这个物种个体基因组成的\_\_\_\_\_也随之消失;同时,该种生物的灭绝必将影响它所在的生态系统。反过来,生态系统发生剧烈变化,也会加速\_\_\_\_\_的多样性和\_\_\_\_\_

的多样性的丧失。

(3)被称为植物界“大熊猫”和“活化石”的珙桐与处于同等地位的桫欂相比,两者在分类特点上的主要区别是\_\_\_\_\_

\_\_\_\_\_。

15. (16分)“绿水青山就是金山银山”,尊重自然,顺应自然,保护自然,自觉践行绿色生活,共同建设美丽家园。

**材料一** “明月别枝惊鹊,清风半夜鸣蝉。稻花香里说丰年,听取蛙声一片。”这首辛弃疾的《西江月》描写了一幅优美的田园景色。

**材料二** 岳阳市总面积约 15019 平方公里,水面  
积 451.68 万亩,水田 391.72 万亩。全市森林覆  
盖率 36.4%,风景秀丽、物产丰富。

**材料三** 岳阳市拥有洞庭湖 60% 的水域面积,鱼  
类资源丰富,每年在 3 月初开始有约 110 天左右  
的禁渔期。每年向湖区投放大量人工培育的多种  
鱼苗。

(1)从食物链的角度分析,“蛙声一片”与水稻丰收  
之间的关系是:\_\_\_\_\_。  
\_\_\_\_\_。据调查,我市农田中蛙的种类和数  
量呈下降趋势,其原因有\_\_\_\_\_



\_\_\_\_\_。(请写出两点)

(2) 资料二体现了岳阳市生物多样性方面具有的  
\_\_\_\_\_的多样性。

(3) 在年捕捞量保持稳定且略有增长的同时,近年来鱼类资源检测显示,洞庭湖经济鱼类的比例从 2019 年起逐年上升,请从资料三中归纳原因  
\_\_\_\_\_  
\_\_\_\_\_  
\_\_\_\_\_。

(4)为实现“一极三宜”中宜居这一目标,你作为岳阳市的一员,从环境保护的角度谈谈你准备怎么做? \_\_\_\_\_。

(请写出两点)

