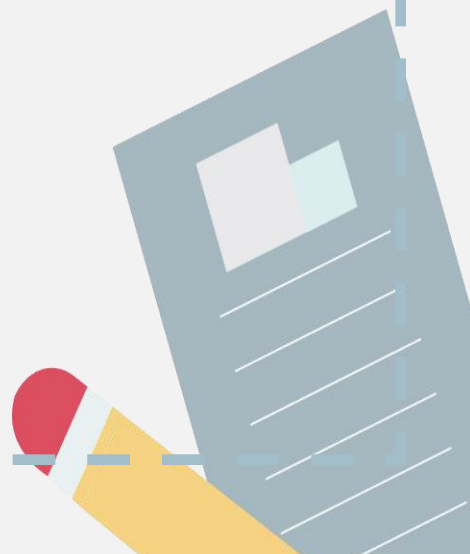


## 第二节 世界的语言和宗教





## 知识梳理

### 一、世界的语言

1. 联合国六大工作语言：        语、英语、法语、俄语、西班牙语、        语等，是世界上的主要语言，也是联合国的工作语言。
2. 在世界主要语言中，        语是世界上使用人数最多的语言，        语是世界上使用范围最广的语言。

### 二、世界三大宗教

3. 三大宗教：        、        和        是世界的三大宗教。
4. 基督教：世界上        最多的宗教，形成于        洲的西部，目前主要集中在        洲、美洲和大洋洲。
5. 伊斯兰教：教徒被称为        ，产生于        。主要分布在        洲的西部和东南部、        洲的北部和东部。伊斯兰教在中国又称为        或清真教。

6. **佛教**:是世界第\_\_\_\_\_大宗教,创始于\_\_\_\_\_,主要分布在\_\_\_\_\_洲的东部和东南部。



### 知识点 1 世界的语言

- 下列不全是联合国工作语言的一组是 ( )  
A. 英语、葡萄牙语 B. 汉语、法语 C. 俄语、阿拉伯语 D. 英语、汉语
- 有关汉语的说法,不正确的是 ( )  
A. 是世界上分布最广的语言 B. 是联合国的六种工作语言之一  
C. 是世界上使用人数最多的语言 D. 在世界上的影响力逐渐增强
- 拉丁美洲许多国家都通行的语言是 ( )  
A. 法语 B. 西班牙语 C. 阿拉伯语 D. 英语

今天英语已成为世界上使用范围最广的语言,同时它也是最接近人类共同语的语言,根据英语作为母语的人数计算,英语可能是世界上第三大或第四

大语言,但它是世界上使用最广泛的语言,人数之多仅次于汉语。据此回答 4~5 题。

4. 为了迎接和服务第 29 届世界大学生运动会,执行委员会向社会招募了大量懂英语的志愿者,这是因为 ( )
- A. 英语是世界上使用人数最多的语言
  - B. 英语是世界上使用最广泛的语言
  - C. 英语是联合国唯一的工作语言
  - D. 英国参加奥运会的运动员最多
5. 英语分布广泛的原因是 ( )
- A. 英国人善于交往
  - B. 英国历史上的殖民扩张
  - C. 英语较为简单,便于掌握
  - D. 英语形成的时间较早

## 知识点 2 世界三大宗教

6. 三大宗教中,信仰人数最多的是 ( )
- A. 伊斯兰教
  - B. 佛教
  - C. 基督教
  - D. 犹太教



8. 这种宗教的创始人是 ( )

A. 犹大

B. 张三丰

C. 释迦牟尼

D. 耶稣

9. 这种宗教的代表性建筑是 ( )

A. 佛寺

B. 清真寺

C. 聚落

D. 教堂

10. 今年暑假, 佩佩阅读了以下著作, 其中与基督教有关的是 ( )

A. 《巴黎圣母院》

B. 《穆斯林的葬礼》

C. 《西游记》

D. 《通往麦加之路》

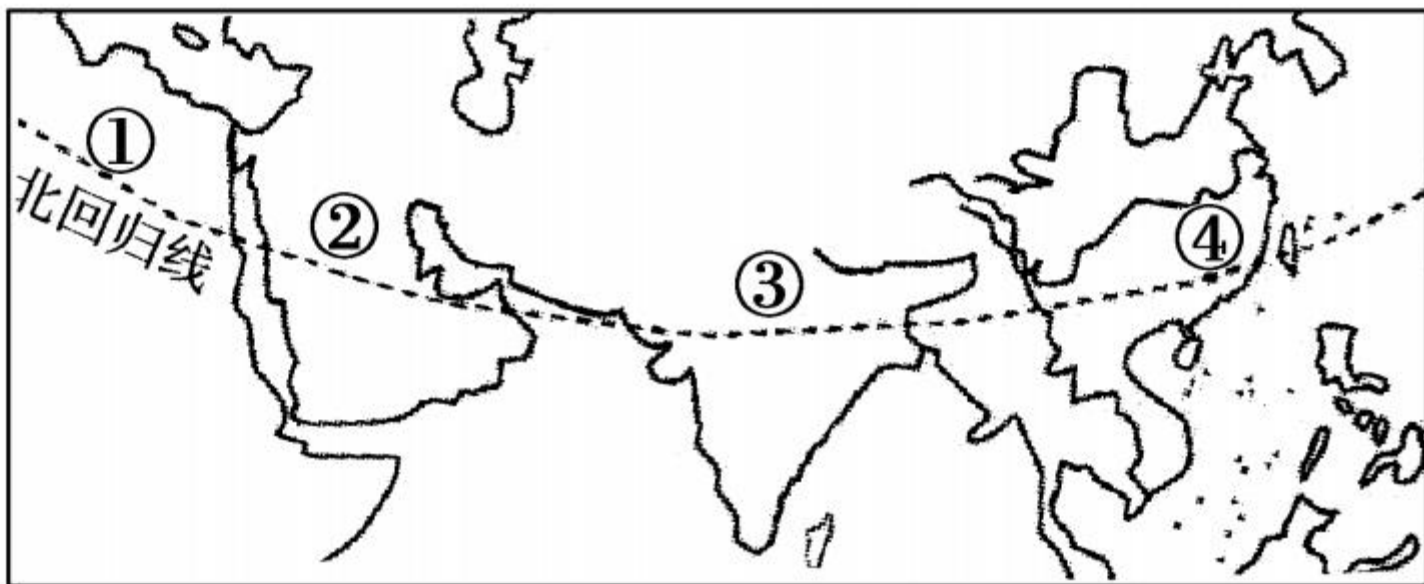
# B **整合** 阅兵

11. 亚洲西部和非洲北部的居民通用 ( )
- A. 葡萄牙语                      B. 英语  
C. 阿拉伯语                      D. 法语

(2017年海南省)2017年6月4日,美国总统特朗普访问沙特阿拉伯。据此完成12~13题。

12. 随行翻译除了母语外,还应精通的语言是 ( )
- A. 英语                              B. 法语  
C. 西班牙语                      D. 阿拉伯语
13. 随行人员看到最多的宗教建筑物是 ( )
- A. 教堂      B. 清真寺      C. 寺庙      D. 佛塔

14. 下图①②③④四地居民中,多信仰伊斯兰教的是 ( )



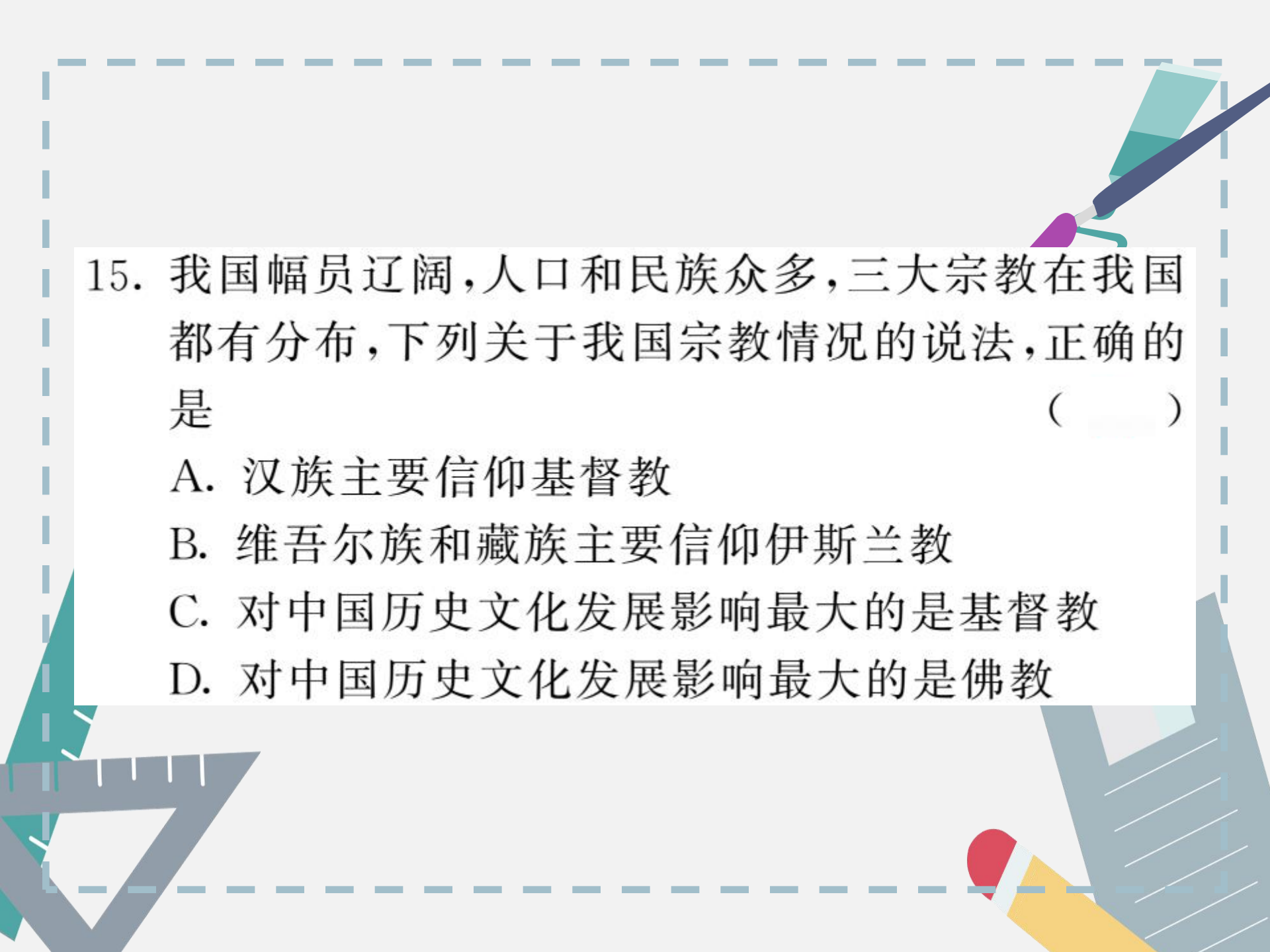
A. ①②

B. ②③

C. ③④

D. ①④

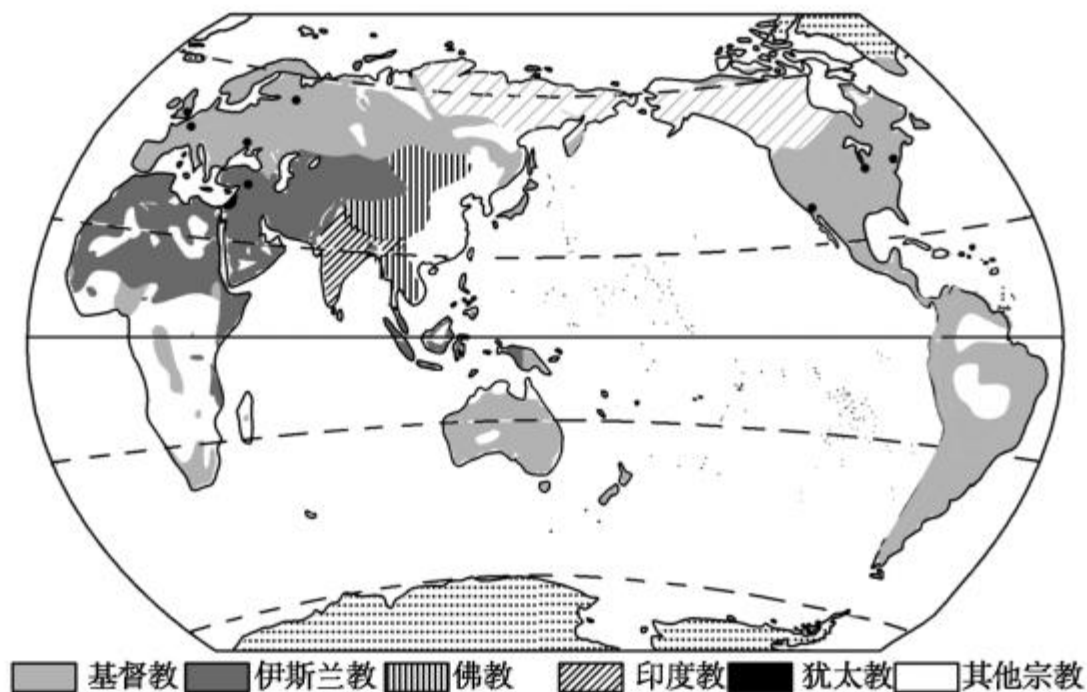




15. 我国幅员辽阔,人口和民族众多,三大宗教在我国都有分布,下列关于我国宗教情况的说法,正确的是 ( )

- A. 汉族主要信仰基督教
- B. 维吾尔族和藏族主要信仰伊斯兰教
- C. 对中国历史文化发展影响最大的是基督教
- D. 对中国历史文化发展影响最大的是佛教

16. 读“世界宗教分布图”与“宗教代表建筑物图”，完成下列要求。





A



B



C

(1) 图 A 是 \_\_\_\_\_ 教的建筑，其教徒主要分布在 \_\_\_\_\_ 洲、北美洲、\_\_\_\_\_ 洲及大洋洲。

(2) 图 B 是 \_\_\_\_\_ 教的建筑，其教徒主要分布在亚洲的 \_\_\_\_\_ 部和 \_\_\_\_\_ 部，\_\_\_\_\_ 洲的北部和东部。

(3) 图 C 是 \_\_\_\_\_ 教的建筑，其教徒主要分布在亚洲的 \_\_\_\_\_ 部和 \_\_\_\_\_ 部。

(4) 汤姆是一个英国人，他的脖子上经常戴一个

“十”字架,说明他是\_\_\_\_\_教徒,他经常到上面\_\_\_\_\_图所示建筑物中做礼拜。他的语言是世界上使用最广泛的语言\_\_\_\_\_。

(5)关于下图人物的语言和宗教的说法,正确的是  
( )

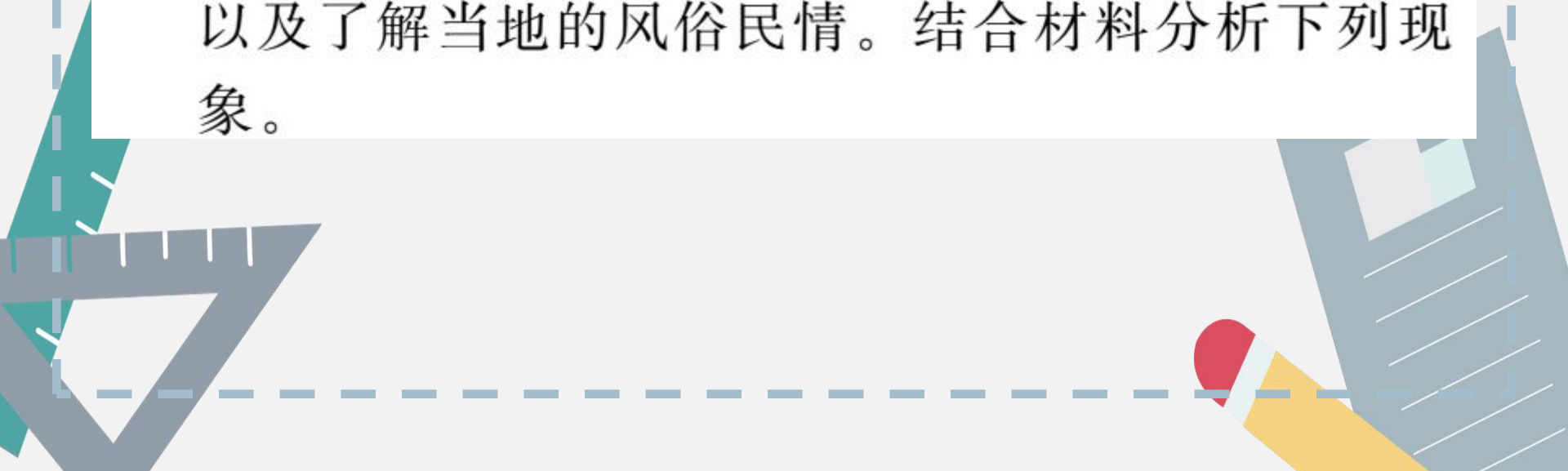
- A. 使用英语,信仰基督教
- B. 使用法语,信仰基督教
- C. 使用俄语,信仰伊斯兰教
- D. 使用阿拉伯语,信仰伊斯兰教

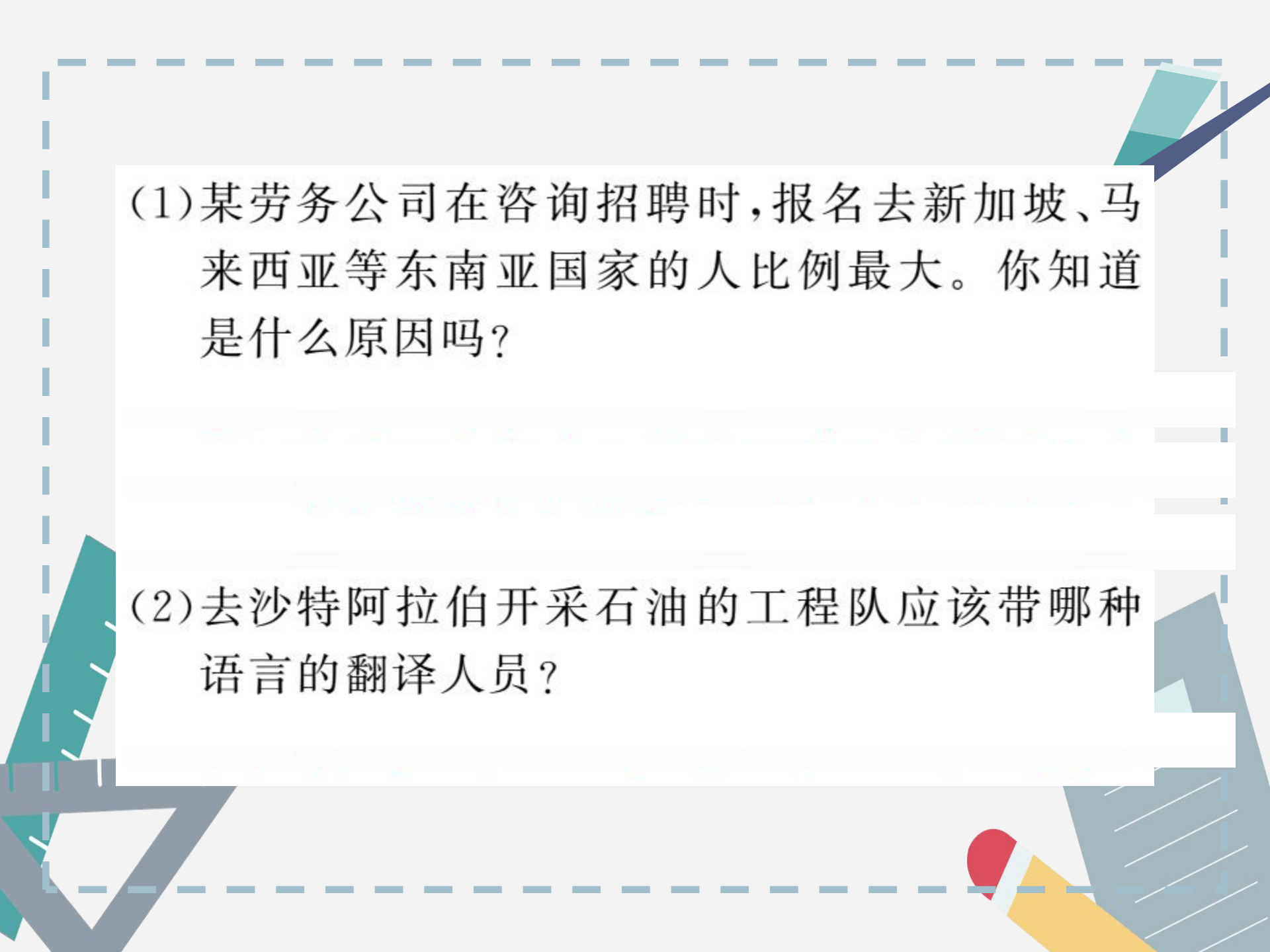




## 开放探究

17. 近年来,我国每年都向国外输出大量的劳务人员,出国前公司都要对劳务人员进行必要的语言培训以及了解当地的风俗民情。结合材料分析下列现象。





(1) 某劳务公司在咨询招聘时, 报名去新加坡、马来西亚等东南亚国家的人比例最大。你知道是什么原因吗?

(2) 去沙特阿拉伯开采石油的工程队应该带哪种语言的翻译人员?