

第二节 动物体的结构层次





要点识记

一、细胞分化形成不同的组织

1. **细胞分化**:在个体发育过程中,一个或一种细胞通过_____产生的后代,在_____,_____和_____上发生差异性的变化的过程。
2. **组织**:由_____相似,_____,_____相同的细胞联合在一起形成的细胞群。
3. **人体的四大基本组织**:

_____、_____、_____、_____。

二、器官、系统和人体

4. 由不同的_____按照一定的_____结合在一起构成的行使一定功能的结构叫器官。
5. 能够共同完成一种或几种生理功能的多个_____按照一定的次序组合在一起构成系统。
6. 人体的系统包括：运动系统、_____、_____、循环系统、泌尿系统、_____、内分泌系统、生殖系统等。



基础训练

知识点 1 细胞分化形成不同的组织

7. 细胞分化的结果是 ()
- A. 形成组织
 - B. 细胞数目增多
 - C. 细胞体积增大
 - D. 形成新个体

知识点 2 器官、系统和人体

10. 下列各项中,属于器官的一项是 ()

A. 受精卵

B. 血液

C. 神经元

D. 大脑

11. 关于系统的概念,下列说法正确的是 ()

- A. 人体某些器官的总和
- B. 人体内功能上有某种联系的多个器官的总和
- C. 人体内生理功能多样且结构上连续的各个器官的总和
- D. 人体内能共同完成特定生理功能的多个器官组成的体系



巩固提升

12. 细胞分化是当今生物学研究的热点之一。下列关于细胞分化的叙述,正确的是 ()

- A. 细胞分化只是形态和结构的变化
- B. 已经分化了的细胞不再分裂和生长
- C. 细胞分化的结果形成了不同的组织
- D. 细胞分化会导致细胞内的遗传物质发生变化

13. 下列有关图示四种细胞的叙述中,不正确的是

()



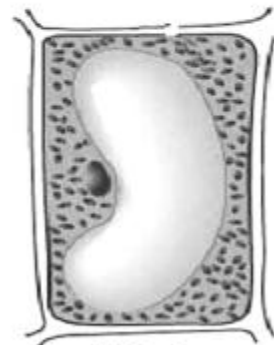
精子



神经细胞

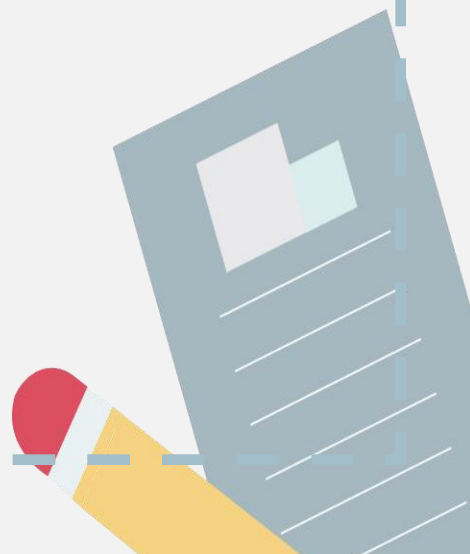


筛管细胞

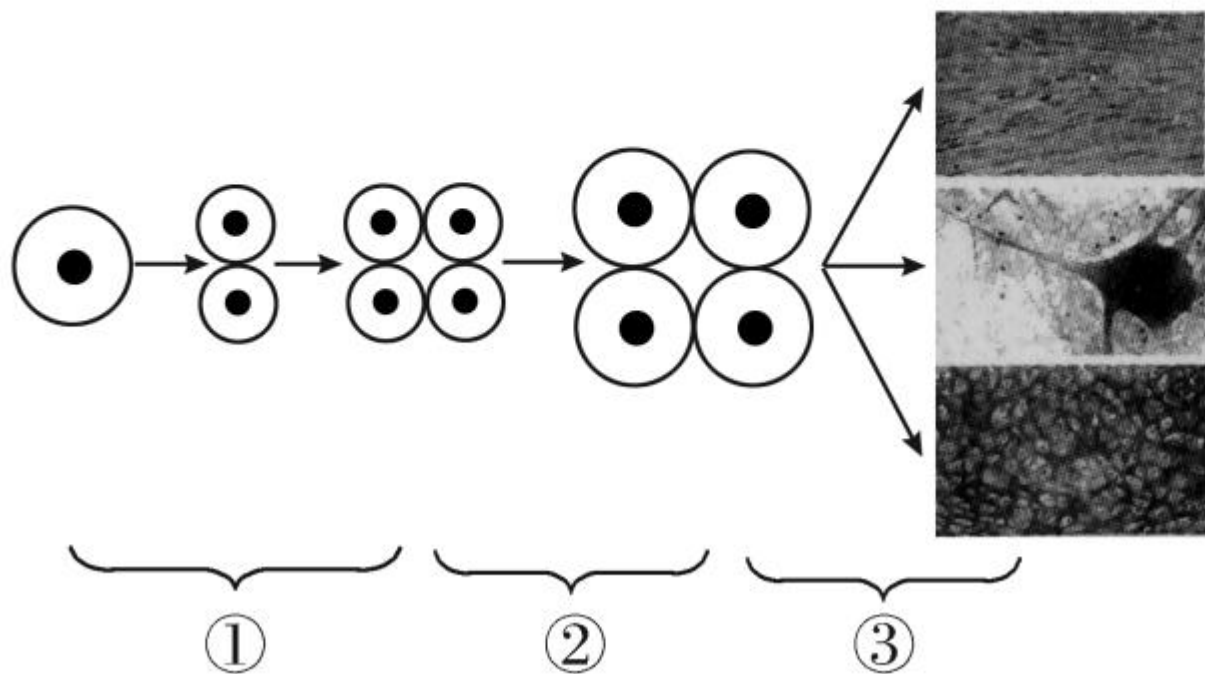


叶肉细胞

- A. 都是细胞分化的结果
- B. 都有细胞壁、细胞质和细胞核
- C. 都有线粒体,能进行呼吸作用
- D. 不同形态的细胞适应不同的功能



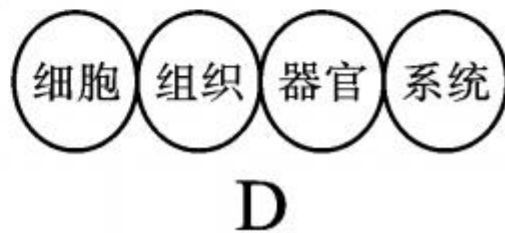
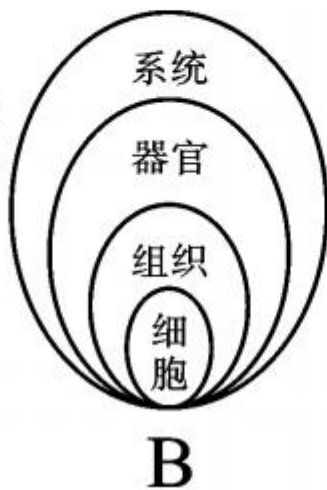
14. 如图所示,下列关于细胞发生的一系列变化中,叙述正确的是 ()



- A. 过程①表示细胞质先平均分成两份
- B. 过程②表示细胞分化
- C. 过程③产生了不同的组织
- D. 过程③中遗传物质发生了变化



15. 人体是由细胞、组织、器官、系统组成的有机整体，
下列能够反映四个概念之间关系的是 ()

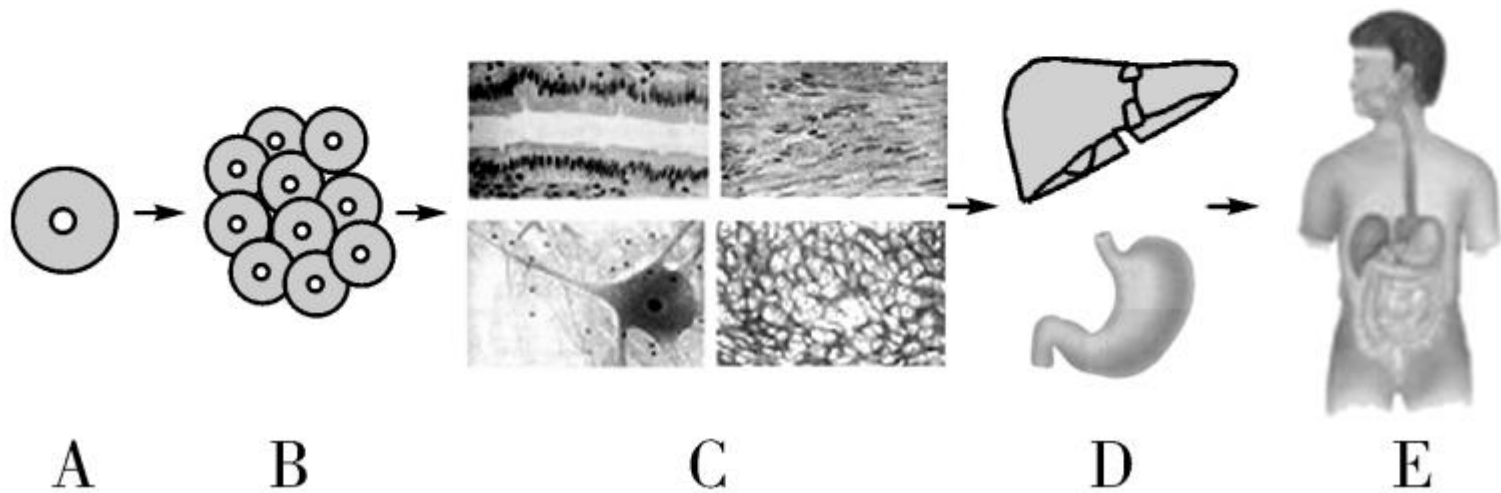


16. 来认识一下我们的鼻子吧：鼻梁挺括，是因为鼻子内有由骨和软骨构成的支架，使气体能畅通的出入，这说明鼻子内有_____组织；鼻子还能使我们闻到各种气味，这说明鼻子内有_____组织；鼻黏膜也分泌黏液，这说明鼻子内有_____组织；我们能煽动鼻翼，说明鼻子内有_____组织。由此我们知道，鼻子是由多种_____构成的，具有通气、嗅觉等功能，属于_____。



能力拓展

17. 如下图所示, A~E 表示人体的不同结构层次, 请据图分析回答下列问题:



(1) 整个人体都是由 A 细胞发育而成的, A 细胞是_____。

(2) A 细胞通过_____形成 B。在此过程中, _____复制后形成形态、数量完全相同的两等份, 分别进入两个新细胞。

(3) B 通过_____形成 C。在此过程中, 细胞的形态、结构和功能产生了差异。

(4) 系统是能够共同完成一种或几种生理功能的多个器官按照一定次序的组合。图中所示的系统具有的生理功能是_____和_____。







































