

人教版一年级上册第九单元

总 复 习



一年级
上册

位置

上下、前后
左、右

认识图形（一） 长方体、正方体、圆柱、球

数与计算

1~20 的认识、加减法

连加、连减、加减混合

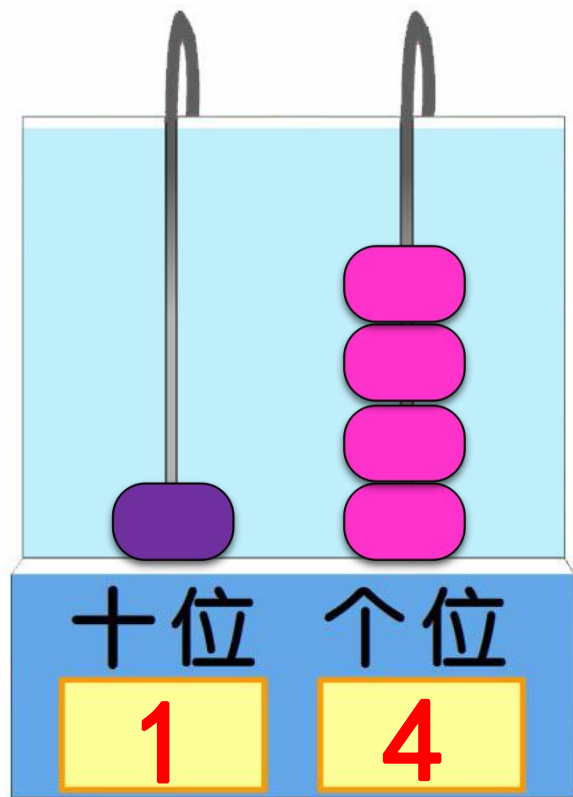
20 以内进位加法（凑十法）

认识钟表

认识钟面

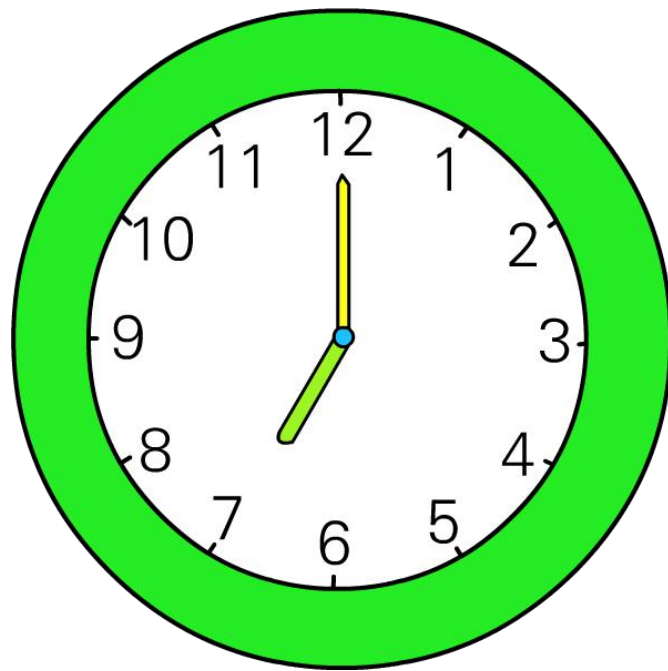
认识整时

计数器



14由1个十和4个一组成。

钟表



7时

7:00

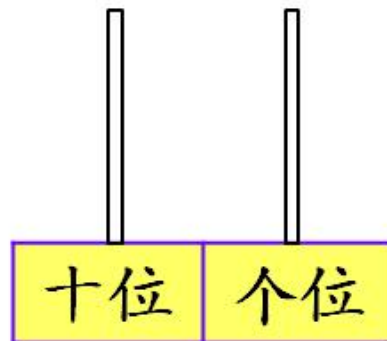
1. 仔细观察下表，完成表后的问题。

入口

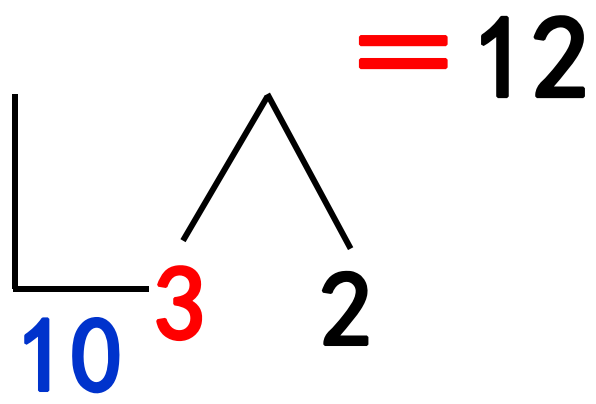
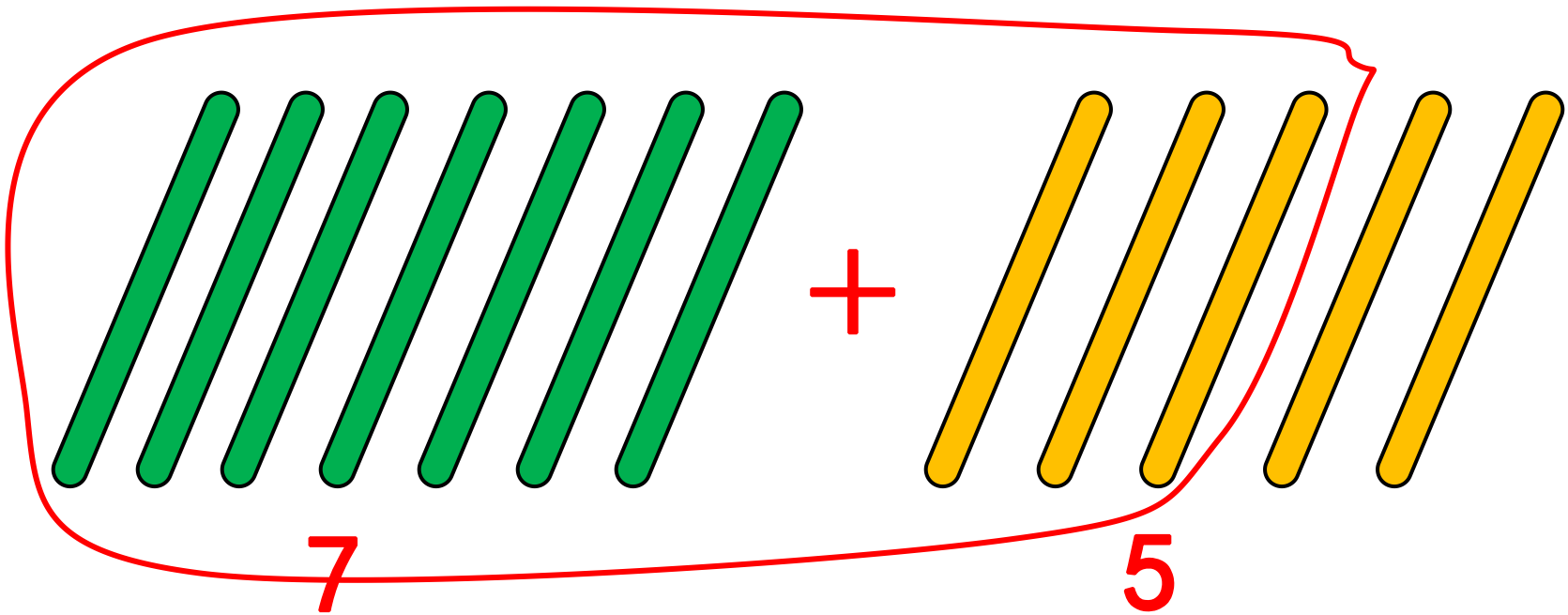
| | | | | | | | | | | |
|------|----|---|----|----|----|----|----|----|----|----|
| 第1行 | 1 | 2 | ③ | 4 | 5 | 6 | 7 | 8 | 9 | 10 |
| | | 3 | | 5 | | 7 | | 9 | | 11 |
| | | 4 | | ⑥ | | 8 | | 10 | | 12 |
| | 4 | | 6 | 7 | 8 | | 10 | | 12 | |
| 第5行 | | 6 | | 8 | | 10 | | 12 | | 14 |
| | 6 | | | 9 | | | | | 14 | 15 |
| | | | ⑨ | 10 | 11 | 12 | | 14 | 15 | |
| | | 9 | | 11 | | | | 15 | | 17 |
| | 9 | | 11 | 12 | | | 15 | | 17 | 18 |
| 第10行 | 10 | | 12 | | 14 | | 16 | | | |

出口

- (1) 14前面一个数是()，14后面一个数是()。
- (2) 第9行，从左数第7个数是()，它是由()个十和()个一组成的。
- (3) 填写空格中的数，并按1~19的顺序从入口走到出口。
- (4) 14将表中的11涂上红色，你发现了什么？把11在计数器上画出来。



- (5) 说一说表中的数怎样排列的。

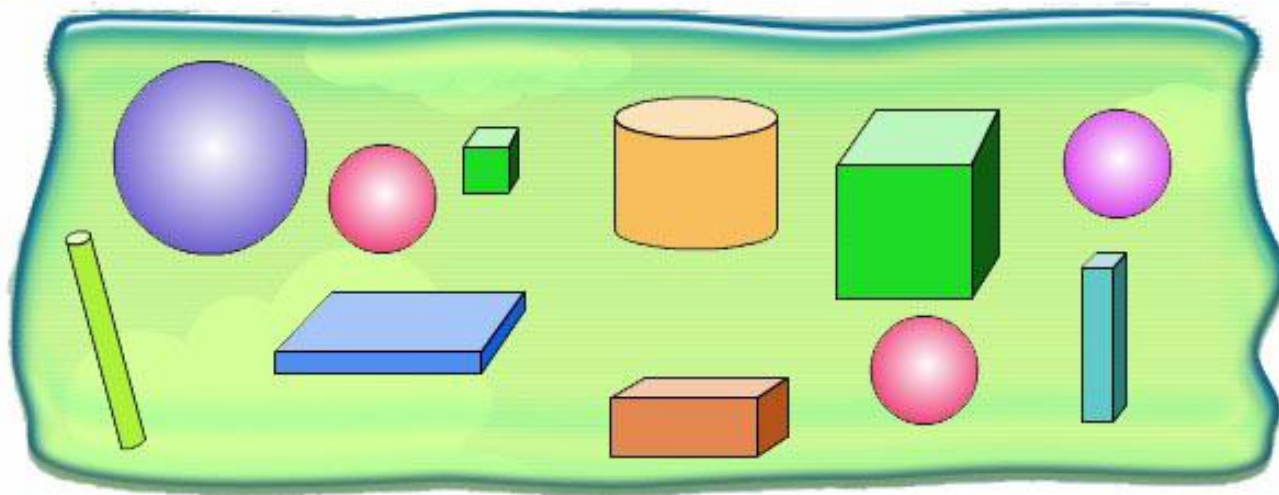


凑十法

1. 仔细观察，在空格里填上合适的算式。

| + | 0 | 1 | 2 | 3 | 4 | 5 | 6 | 7 | 8 | 9 | 10 |
|----|------|-----|-----|-----|------|-----|-----|------|-----|-----|-------|
| 0 | 0+0 | 0+1 | | | | | | | | 0+9 | |
| 1 | | | | | | | 1+6 | | | | |
| 2 | | | | | | | | 2+7 | | 2+9 | |
| 3 | | | 3+2 | | | | | | | 3+9 | |
| 4 | 4+0 | | 4+2 | | | 4+5 | | 4+7 | | | |
| 5 | | | | | 5+4 | | | | | | |
| 6 | | 6+1 | 7+2 | | | | 6+6 | | 6+8 | | |
| 7 | | | | | 7+4 | | | 7+7 | | 7+9 | |
| 8 | | | | 8+3 | | | | | 8+8 | | |
| 9 | | | 9+2 | | | 9+5 | | | | | |
| 10 | 10+0 | | | | 10+4 | | | 10+7 | | | 10+10 |

认识图形



正方体 (2) 个


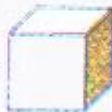
圆柱 (2) 个

长方体 (3) 个

球 (4) 个

球、圆柱……都是
我们学过的图形。



- (1) 用 4 个  可以拼成什么图形？试着拼一拼。
- (2) 拼成一个大正方体至少需要 () 个 。