

# 期末复习两周通



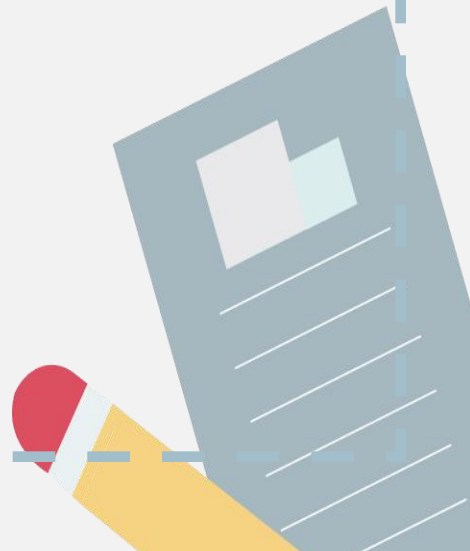
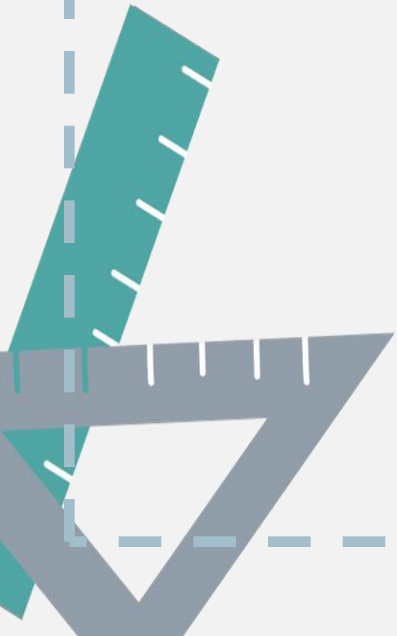
## 第一、二章过关自测题

### 一、选择题(每小题 4 分,共 40 分)

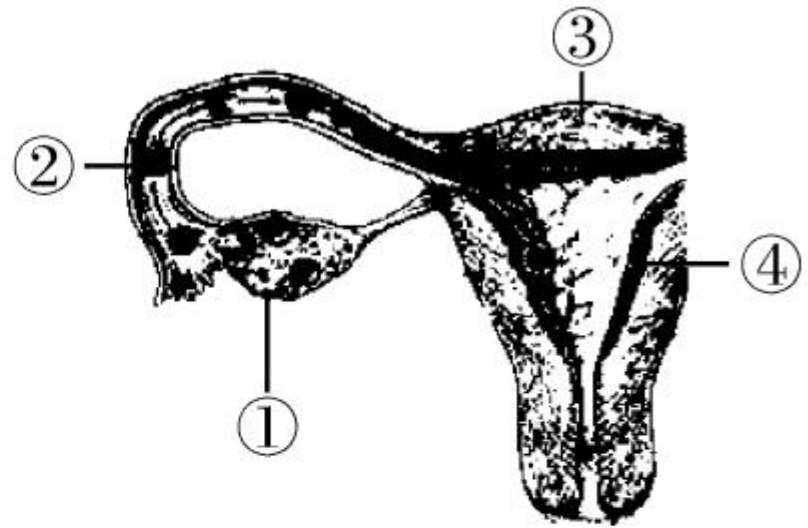
1. 下列表述人类与类人猿的关系中,错误的是( )
  - A. 类人猿与人类都起源于森林古猿
  - B. 类人猿与人类的亲缘关系最近
  - C. 类人猿是人类的祖先
  - D. 两者发生分化的主要原因是各自生活的环境不同

2. 人类区别于现代类人猿的特点不包括 ( )

- A. 人能够制造和使用工具
- B. 人有喜、怒、哀、乐等表情
- C. 人有发达的大脑,有语言和意识
- D. 人能直立行走,有灵活的双手



3. 新生命的孕育要经过复杂的过程,结合下图叙述不正确的是 ( )



A. 卵细胞是在①中产生的

B. 精子在②中与卵细胞结合成受精卵

C. 怀孕是指受精卵植入③的过程

D. 胎儿通过胎盘和脐带与母体交换物质

4. (2017年威海市)男、女生殖系统中最主要的生殖器官分别是 ( )

A. 睾丸、卵巢

B. 睾丸、子宫

C. 阴茎、卵巢

D. 阴茎、子宫

5. 注意青春期心理卫生,不应该 ( )

A. 正确认识性知识

B. 回避性知识

C. 获得适合自己发育水平的性知识

D. 把精力集中在学习上



6. 关于蛋白质的作用,错误的叙述是 ( )

- A. 蛋白质是构成人体细胞的基本物质
- B. 人体的生长发育、组织的更新都离不开蛋白质
- C. 蛋白质可被分解,为人的生命活动提供能量
- D. 蛋白质是储备的能源物质

7. (2017年沈阳市)下列几组物质中,既是人体的组成物质,又是人体的供能物质的是 ( )

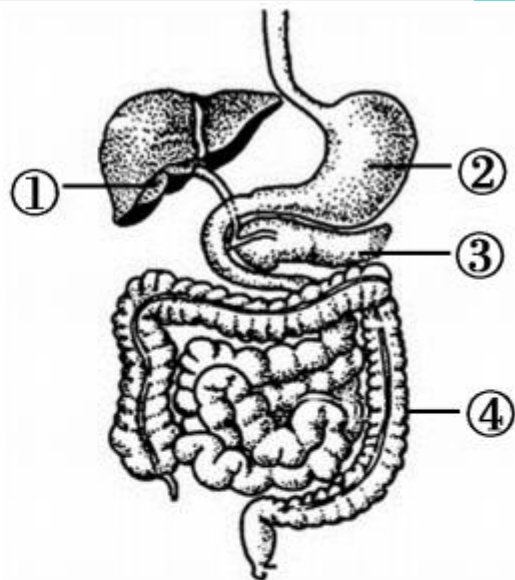
- |              |               |
|--------------|---------------|
| A. 糖类、脂肪、维生素 | B. 蛋白质、脂肪、无机盐 |
| C. 糖类、脂肪、蛋白质 | D. 蛋白质、水、无机盐  |

8. 为什么肚子饿了会咕咕叫？原来，人饥饿的时候，胃部肌肉挤压其内部的水和空气就会发出咕咕叫的声音，这无疑是最明确的需要进食的信号。以下关于胃的说法，正确的是（ ）

- A. 胃位于腹腔的右上方，上连食道，下接十二指肠
- B. 胃壁内有胃腺，可分泌胃液，能对脂肪进行初步消化
- C. 胃的主要功能是暂时贮存食物，并对食物进行初步消化
- D. 胃内形成的食糜中含有淀粉、麦芽糖、氨基酸、脂肪酸

9. 如图为人体部分器官示意图, 下列有关叙述正确的是 ( )

- A. ①分泌的消化液中含消化脂肪的酶
- B. ②开始消化淀粉
- C. ③分泌的消化液中含多种消化酶
- D. ④是消化和吸收蛋白质的场所



10. 食品安全已倍受人们关注。你认为下列四位同学对食品加工的相关说法中,正确的是 ( )



A



B



C



D



## 二、非选择题(共 60 分)

11. (15 分)人体所需要的营养物质来自食物,若缺少营养物质就会影响正常的生长发育,甚至患病。某些食物可以起到预防疾病的作用。试着将左右两部分相关的内容用线连起来。

缺维生素 A

坏血病

瘦肉

缺维生素 C

佝偻病

胡萝卜

缺钙

夜盲症

苹果

缺铁

贫血症

海带

缺碘

地方性甲状腺肿

牛奶

12. (8分)如图为几种现代类人猿的示意图,据图回答下列问题。



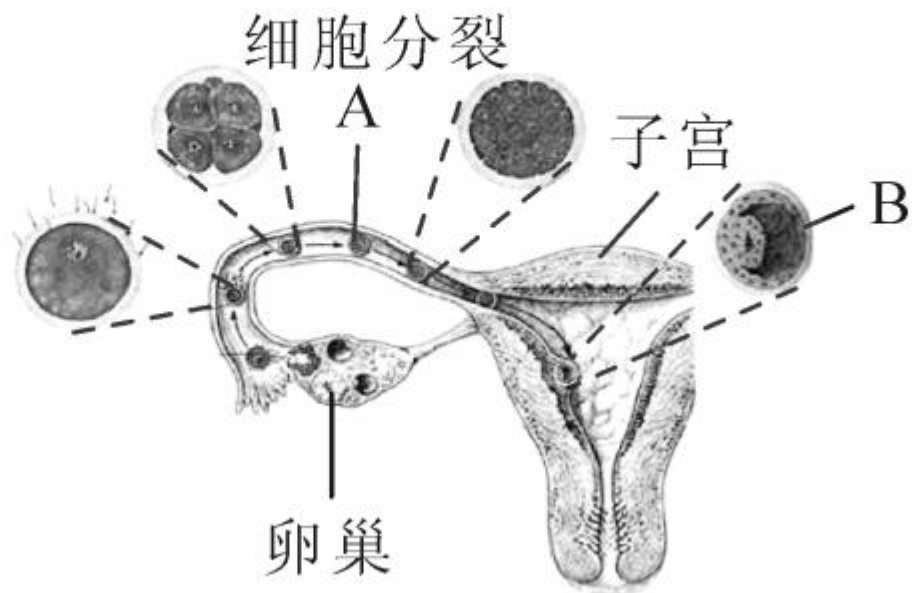
(1) 它们的共同祖先是\_\_\_\_\_。

(2) 它们祖先中的另一支由树栖生活变为陆地生活的原因是\_\_\_\_\_。

(3) 你认为环境与人类的进化有什么关系？

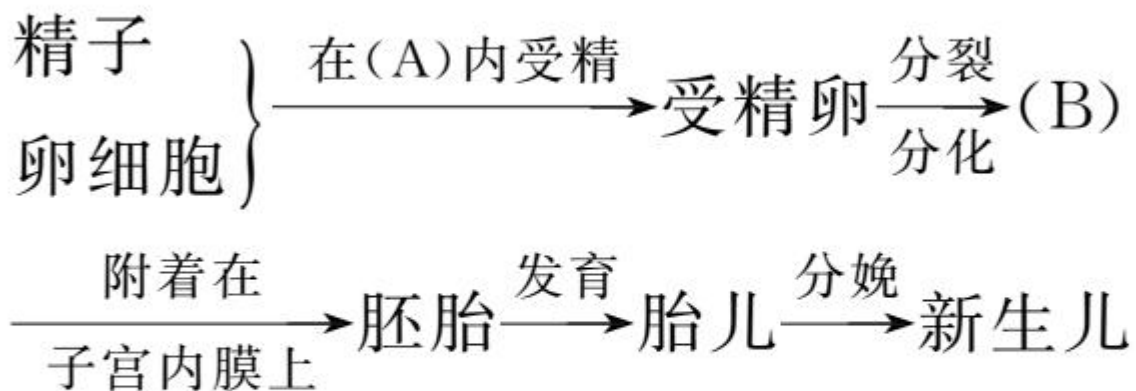
\_\_\_\_\_。

13. (12分) 根据排卵、受精和开始怀孕的示意图(如图所示), 回答以下问题。



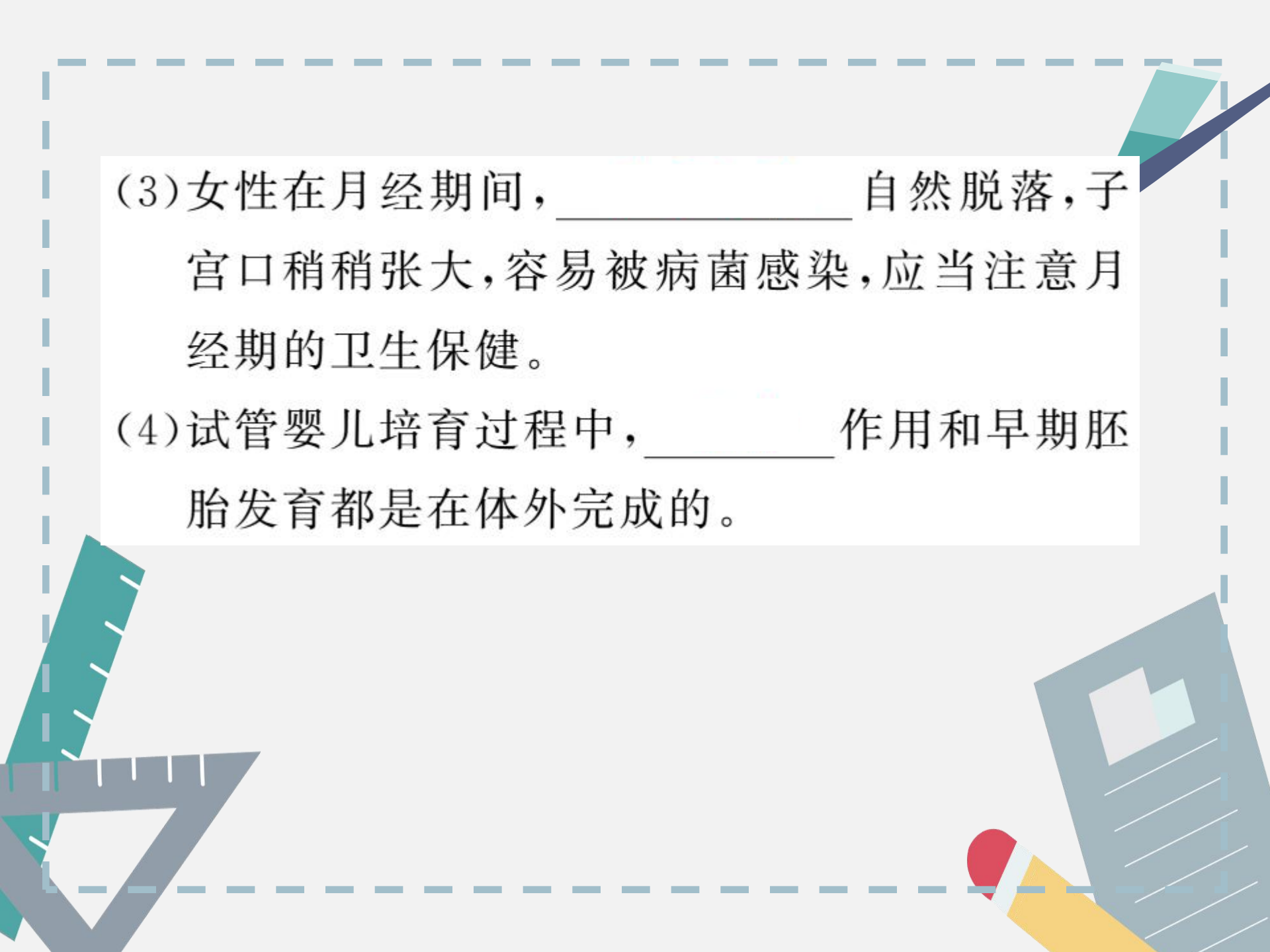


(1) 填出 A、B 的名称, 完善下列人的生殖过程流程图。



A. \_\_\_\_\_, B. \_\_\_\_\_。

(2) 从青春期开始, 卵巢内的 \_\_\_\_\_ 陆续发育成熟并排出。



(3) 女性在月经期间，\_\_\_\_\_自然脱落，子宫口稍稍张大，容易被病菌感染，应当注意月经期的卫生保健。

(4) 试管婴儿培育过程中，\_\_\_\_\_作用和早期胚胎发育都是在体外完成的。

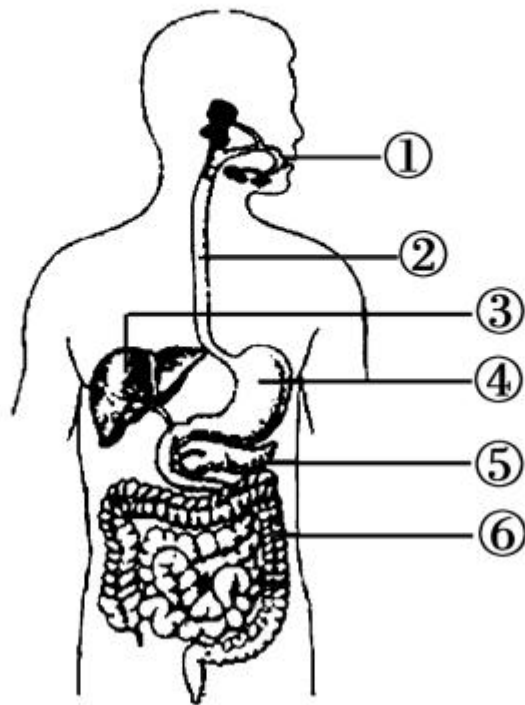
(5)某女星为了事业和免除分娩的痛苦,采用试管婴儿技术生宝宝,并请甲女代孕。经过十月怀胎,甲女为女明星生下了一个健康的宝宝。宝宝生下后,随即被女明星抱走。甲女依依难舍……请你就代孕现象谈谈看法:\_\_\_\_\_

---

---

\_\_\_\_\_ (答对一点即可)。

14. (10分)如图是消化系统的模式图,请据图回答下列问题。





(1) 人体消化系统组成包括消化道和 \_\_\_\_\_  
两部分。

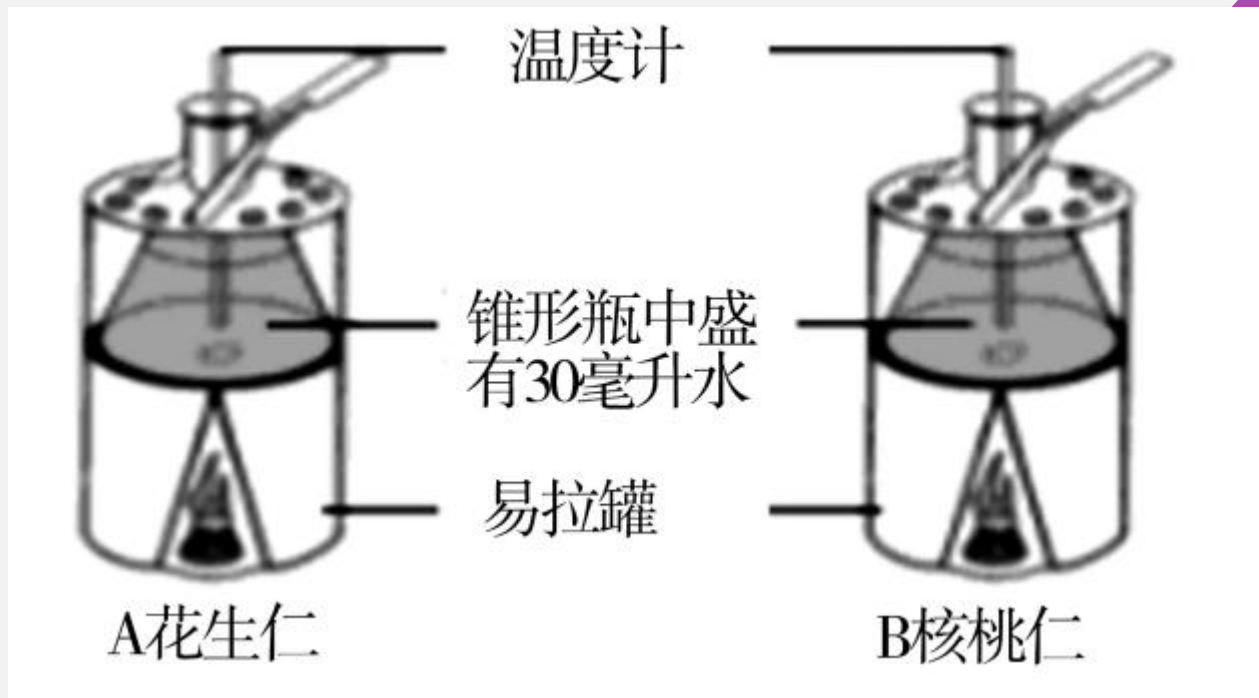
(2) 标号[③]代表的器官是 \_\_\_\_\_, 所分泌的消化液是胆汁, 不含 \_\_\_\_\_, 但对脂肪有乳化作用。

(3) 淀粉开始消化的部位是[①] \_\_\_\_\_, 蛋白质开始消化的部位是[④] \_\_\_\_\_。

15. (15分)(2017年益阳市)请回答人体营养中有关实验与探究活动的问题。

(一)探究花生仁和核桃仁哪个所含的能量多,改进的实验装置(易拉罐罩着锥形瓶)如图。请根据实验回答下面的问题。

(1)该实验装置与教材装置相比其主要优点是  
\_\_\_\_\_。



(2)等质量的花生仁和核桃仁燃烧后,A、B两瓶中水温升高几乎相同,请说出实验误差的可能原因

\_\_\_\_\_

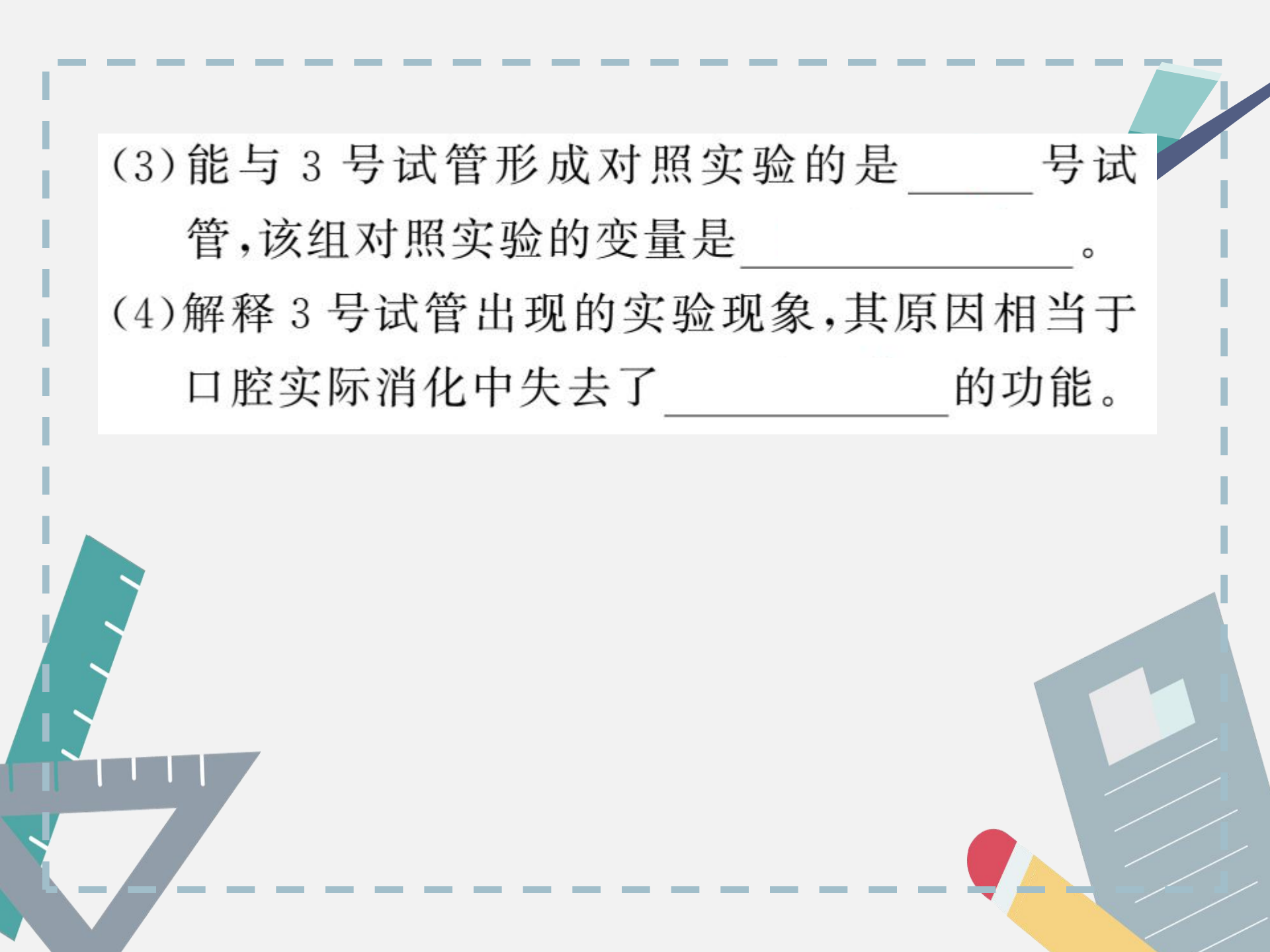
\_\_\_\_\_

\_\_\_\_\_ (准确说出  
1点即可)。



(二)某同学在探究“馒头在口腔中的变化”时设计的实验方案和获得的实验结果如表,请分析回答下列问题。

试管号	1	2	3
馒头形态	馒头碎屑	馒头碎屑	馒头块
清水或唾液	2 毫升唾液	2 毫升清水	2 毫升唾液
在 37℃ 水浴中保温 10 分钟,再加碘液 2 滴			
结果	不变蓝	变蓝	变蓝



(3) 能与 3 号试管形成对照实验的是 \_\_\_\_\_ 号试管, 该组对照实验的变量是 \_\_\_\_\_。

(4) 解释 3 号试管出现的实验现象, 其原因相当于口腔实际消化中失去了 \_\_\_\_\_ 的功能。



































