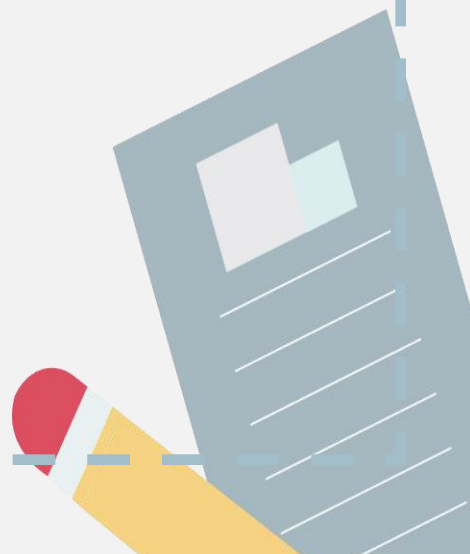




## 第二节 线形动物和环节动物

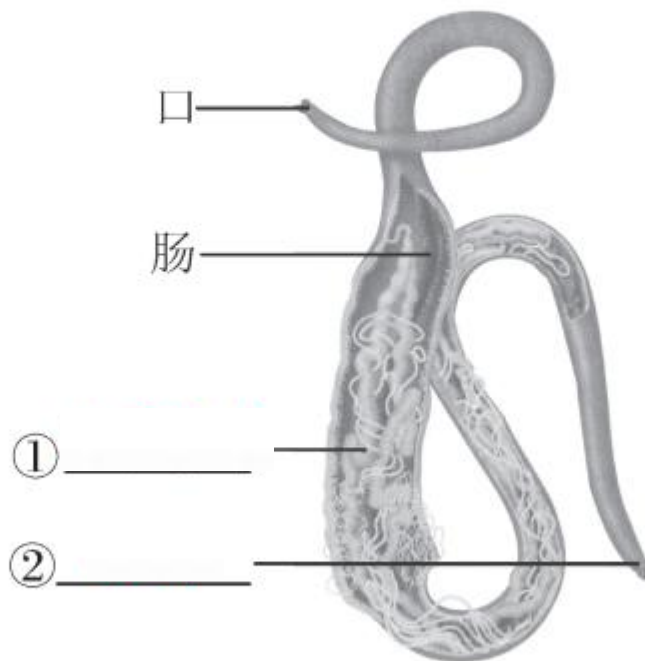




## 要点识记

### 一、线形动物

#### 1. 蛔虫的结构：



蛔虫结构示意图（雌虫）

2. 线形动物的主要特征：身体细长，呈③\_\_\_\_\_；体表有④\_\_\_\_\_；有⑤\_\_\_\_\_有⑥\_\_\_\_\_。

2. 线形动物的主要特征: 身体细长, 呈③ \_\_\_\_\_; 体表有④ \_\_\_\_\_; 有⑤ \_\_\_\_\_ 有⑥ \_\_\_\_\_。

## 二、环节动物

3. 蚯蚓的结构:



蚯蚓结构示意图

4. 环节动物的主要特征: 身体呈⑧ \_\_\_\_\_, 由许多彼此相似的⑨ \_\_\_\_\_ 组成; 靠⑩ \_\_\_\_\_ 或⑪ \_\_\_\_\_ 辅助运动。



## 基础训练

### 知识点 1 线形动物

5. (绥化市中考) 下列选项中, 属于线形动物的是 ( )

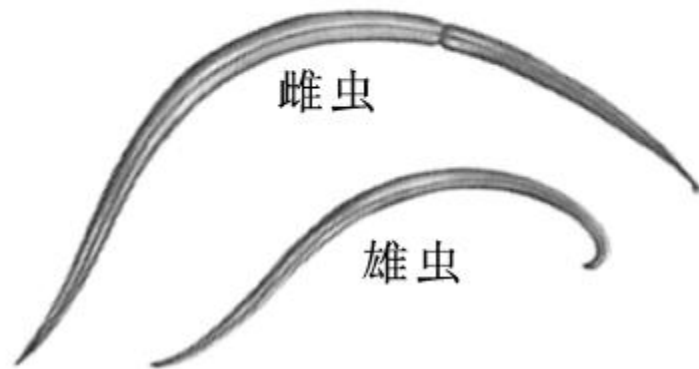
A. 蚯蚓                      B. 水蛭                      C. 沙蚕                      D. 蛔虫

6. 蛔虫寄生的场所是

( )

- A. 人的肌肉里      B. 人的胃里      C. 人的小肠里      D. 人的大肠里

7. 如图是蛔虫形态图,识图并回答问题。



- (1) 身体细长如线,呈\_\_\_\_\_形,前端有口,后端有\_\_\_\_\_;从成虫体形大小来看,雌虫\_\_\_\_\_,雄虫\_\_\_\_\_。
- (2) 蛔虫与寄生生活相适应的特点是:体表有\_\_\_\_\_,能抵抗人体消化液的侵蚀,起保护作用;\_\_\_\_\_结构简单,适于吸食人体小肠内\_\_\_\_\_的食糜;生殖器官发达,具有强大的\_\_\_\_\_能力。
- (3) 成虫寄生在人体的\_\_\_\_\_内,交配后产生的\_\_\_\_\_随人体粪便排出体外。

## 知识点 2 环节动物

8. 下列对蚯蚓外部形态的描述,错误的是 ( )
- A. 身体由许多体节构成 B. 体表干燥、粗糙  
C. 身体腹面有刚毛 D. 环带靠近身体的前端
9. 下列哪项是环节动物的共同特征 ( )
- A. 生活在含腐殖质的湿润的土壤中  
B. 身体由许多彼此相似的环状体节构成  
C. 身体表面具有许多刚毛  
D. 既能穴居,又能在水中生活
10. 动物进化过程中,环节动物的身体出现了分节现象。动物身体分节的意义是 ( )

- A. 有利于灵活地运动    B. 有利于呼吸和生殖  
C. 有利于美观            D. 有利于人类的利用

11. 某同学在观察蚯蚓后,对蚯蚓的外部形态做了如下描述,其描述错误的选项是 (     )

- A. 身体分节、呈圆筒形  
B. 身体前端有口  
C. 身体腹面粗糙,有刚毛  
D. 体表干燥

12. 蚯蚓是人类的好朋友,它不但可以疏松土壤,还可以 (     )

- A. 作中药材                    B. 作蛋白质饲料  
C. 提高土壤的肥力            D. 前三项都对



## 巩固提升

13. (永州市中考)蛔虫是常见的肠道寄生虫。下列哪项特征与它的寄生生活无关 ( )
- A. 体表有角质层                      B. 有口有肛门  
C. 生殖器官发达                      D. 消化管结构简单
14. 线形动物有了肛门,其生理意义是 ( )
- A. 提高了消化食物吸收营养的效率  
B. 保证动物有足够的营养物质  
C. 保证动物有足够的能量  
D. 使得动物在生存中不依赖环境

15. 蚯蚓在粗糙的纸板上可以爬行,而在玻璃板上几乎不能爬行,其原因是 ( )

A. 蚯蚓的运动需要刚毛的协助

B. 玻璃板不够湿润

C. 蚯蚓不能在土壤以外的地方爬行

D. 玻璃板不能粘住蚯蚓的身体

16. 下列关于环节动物特征的叙述,正确的是 ( )

A. 体表包裹着一层密不透水的角质层,起保护作用

B. 身体由许多彼此相似的体节组成,靠刚毛或疣足辅助运动



C. 蚯蚓不能在土壤以外的地方爬行

D. 玻璃板不能粘住蚯蚓的身体

16. 下列关于环节动物特征的叙述,正确的是 ( )

A. 体表包裹着一层密不透水的角质层,起保护作用

B. 身体由许多彼此相似的体节组成,靠刚毛或疣足辅助运动

C. 身体有口无肛门,食物残渣由口排出体外

D. 左右对称,背腹扁平



应用拓展

17. (聊城市中考)下面是观察蚯蚓外部形态及运动的实验。请结合实验步骤和图示回答下列问题:



(1)取一条活蚯蚓,可发现其身体是由许多\_\_\_\_\_构成,这使它的躯体运动灵活。如图所示,\_\_\_\_\_端是蚯蚓身体的前端,理由是肥厚且无节间沟的\_\_\_\_\_靠近身体的该端。

(2)用手指触摸蚯蚓身体颜色较浅的腹面处,会感觉有小的突起,这些小突起叫\_\_\_\_\_。用放大镜观察这些小突起,可发现它们朝向身体的后方,它们具有辅助\_\_\_\_\_的功能。

(3)用手触摸蚯蚓,还能感觉到它的体表有\_\_\_\_\_。故实验中要不断用浸湿的棉球轻擦蚯蚓体表,这样做是为了使其体表保持湿润,有利于蚯蚓用\_\_\_\_\_来呼吸。

(4)实验完毕后,应将蚯蚓如何处理?