

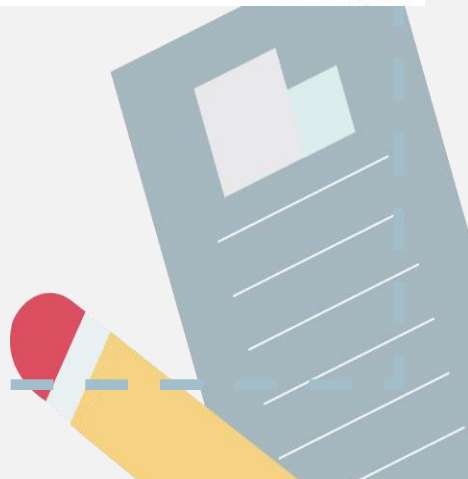
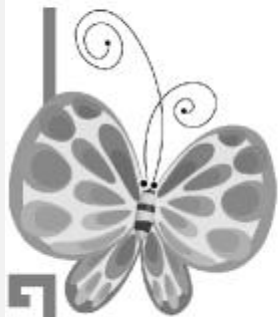


七年级地理·上册



第三章综合测试卷

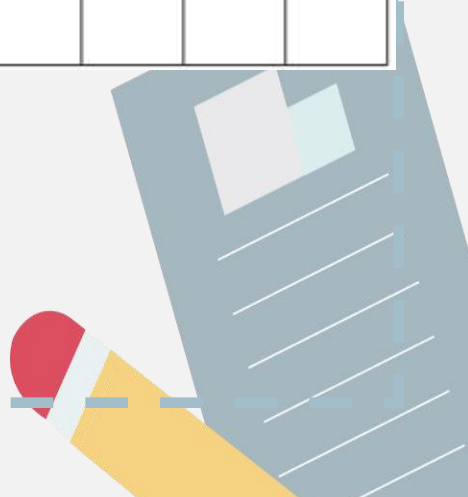
(时间：60分钟 分数：100分)



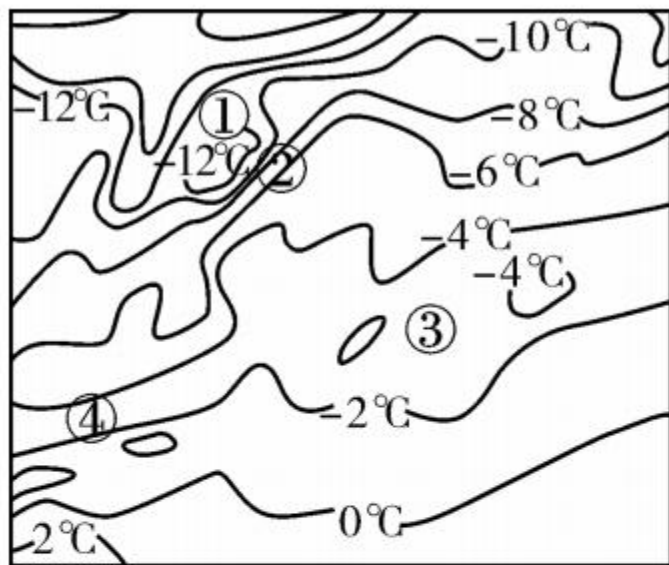


一、单项选择题(每小题 2 分,共 50 分)

题号	1	2	3	4	5	6	7	8	9	10	11	12	13	14	15
答案															
题号	16	17	18	19	20	21	22	23	24	25					
答案															



读“等温线模式图”，回答 4~5 题。



4. 图中的低温中心是 ()
- A. ①处 B. ②处 C. ③处 D. ④处
5. 关于图中气温分布的描述正确的是 ()
- A. 气温差异最小的地方是④处 B. 气温差异最大的地方是②处
- C. 相邻两条等温线的温差是 4°C D. 等温线最凹处的气温是 -8°C

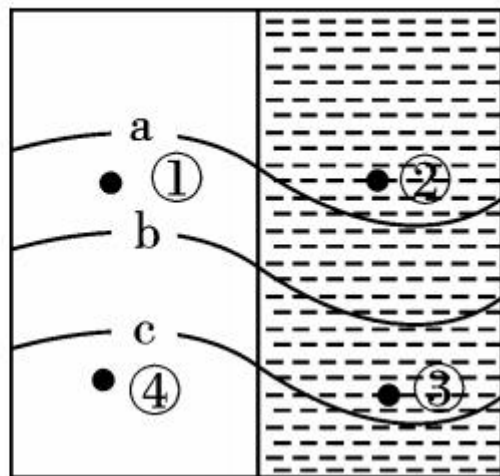
6. 读“等值线分布图”，图中数值 $a > b > c$ ，下列叙述正确的是 ()

A. 若是等高线图，①地气温低于同纬度②地气温

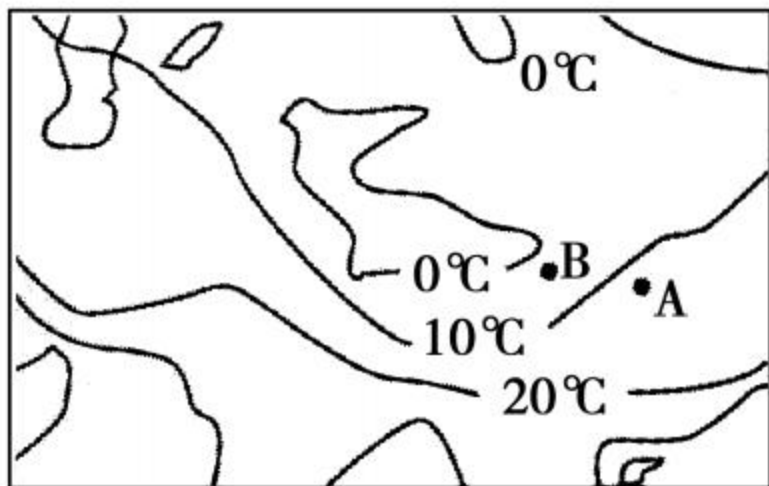
B. 若是等高线图，②③两地可能发育河流

C. 若是1月等温线图，则阴影部分是海洋

D. 若是1月等温线图，则阴影部分是陆地



7. 读“世界某区域年平均气温分布图”，图中 A、B 在同一纬度的陆地上，下列说法正确的是 ()



- A. 该区域位于北半球, A 点的海拔高于 B 点
- B. 该区域位于南半球, A 点的海拔高于 B 点
- C. 该区域位于北半球, A 点的海拔低于 B 点
- D. 该区域位于南半球, A 点的海拔低于 B 点

8. 下列关于图中处于同纬度的 A、B 两点的叙述正确的是 ()



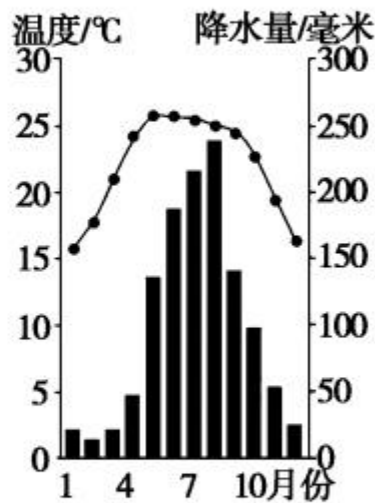
- A. 冬季 A 点气温高
- B. 夏季 A 点气温高
- C. 一年四季 B 点气温高
- D. 夏季 B 点气温高

下图是我国某地的“气温曲线和降水量柱状图”，据图回答 9~11 题。

9. 下列对该地降水特点的叙述正确的是 ()

- ①夏季降水多,冬季降水少 ②夏季降水少,冬季降水多
 ③全年降水季节差异大 ④全年降水季节差异小

- A. ①③ B. ①④ C. ②③ D. ②④



10. 下面对该地气温特点的叙述正确的是 ()

- A. 冬季严寒,夏季高温 B. 冬季温暖,夏季炎热
 C. 终年高温 D. 终年温和

11. 根据该地气温和降水的特征,可以推断该地可能位于我国的

- A. 东北地区 B. 西北地区 C. 南方地区 D. 青藏高原地区

12. 一般来说,下列地区年降水量最多的是 ()

- A. 两极地区
- B. 中纬度内陆地区
- C. 赤道附近地区
- D. 撒哈拉沙漠地区

13. 下列气候特点或现象与其主要影响因素对应正确的是 ()

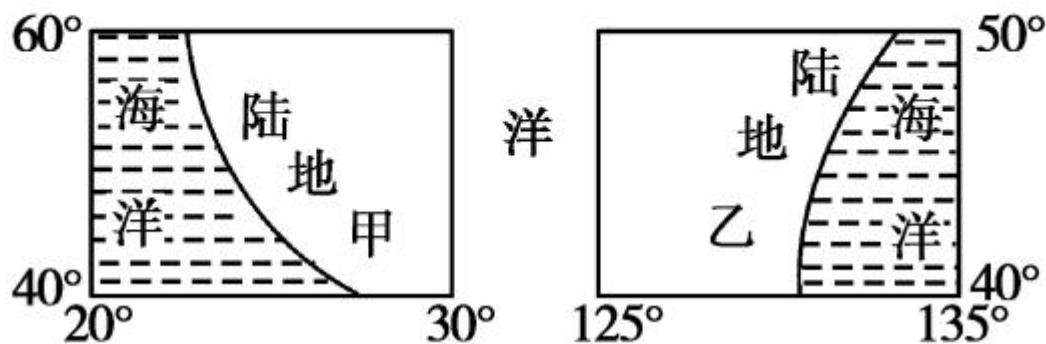
- A. 庐山是我国避暑胜地——纬度因素
- B. 一山有四季,十里不同天——地形地势
- C. 山前桃花山后雪——纬度因素
- D. 海南岛终年如夏——海陆位置

14. 热带气候类型的共同点是 ()

- A. 全年气温都比较高
- B. 全年降水都比较多
- C. 气温年较差都比较大
- D. 降水季节分配都比较均匀

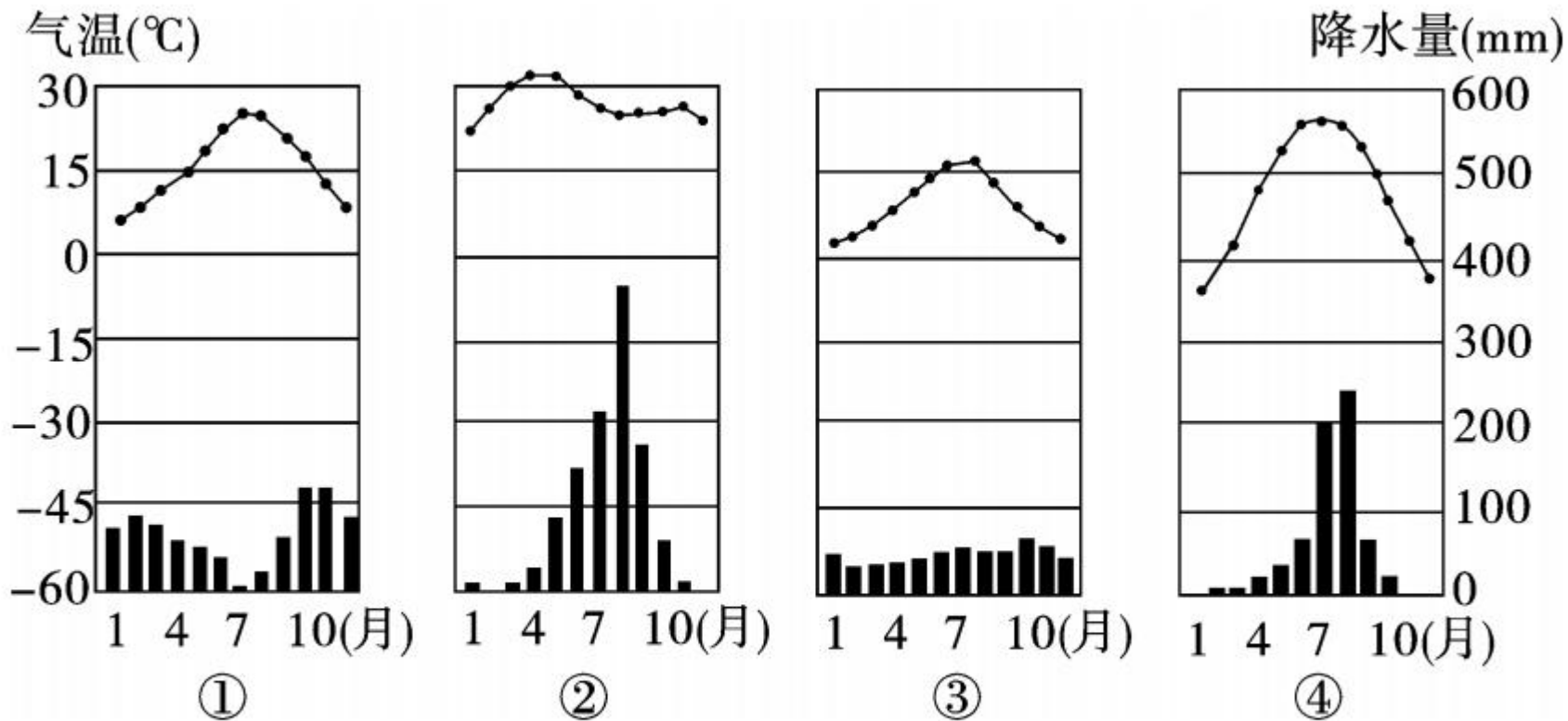
15. 下图所示的甲、乙两地的气候类型是

()



- A. 甲地为地中海气候,乙地为温带海洋性气候
- B. 甲地为温带季风气候,乙地为亚热带季风气候
- C. 甲地为亚热带季风气候,乙地为温带大陆性气候
- D. 甲地为温带海洋性气候,乙地为温带季风气候

读图,回答 16~17 题。



16. 如图表示的气候类型中,位于热带的是

()

A. ①

B. ②

C. ③

D. ④

17. 下列叙述,正确的是 ()

A. ①气候冬季寒冷干燥

B. ②气候雨热同期

C. ③气候全年高温多雨

D. ④气候夏季高温多雨

18. 热带雨林气候和热带草原气候分别位于哪条重要的纬线附近 ()

A. 回归线和赤道

B. 赤道和回归线

C. 回归线和极圈

D. 赤道和极圈

19. 世界上最大的热带雨林气候区分布在 ()

A. 亚洲

B. 非洲

C. 大洋洲

D. 南美洲

20. 下列气候类型中,属于雨热同期的气候类型是 ()

A. 温带海洋性气候

B. 亚热带季风气候

C. 热带沙漠气候

D. 地中海气候

21. 非洲没有的热带气候为

()

A. 热带雨林气候

B. 热带季风气候

C. 热带沙漠气候

D. 热带草原气候

22. 地理与人类生产生活的关系密切,下列图片能反映炎热干旱气候特征的是

()



A



B



C



D

23. (2017年昆明市)关于气候对生产生活的影晌,正确的是

()

A. 沙漠气候区骆驼被誉为“沙漠之舟”

B. 温带海洋性气候区多水旱灾害

C. 东南亚的热带气候区以面食为主

D. 亚洲的季风气候区畜牧业发达

(2017年郴州市)当地时间2017年6月1日,美国宣布退出致力于抑制全球气候变暖的《巴黎协定》,各国纷纷表示遗憾。中国外交部新闻发言人华春莹表示:愿与有关各方积极配合,维护全球绿色、地球、可持续发展。据此回答24~25题。

24. 下列关于全球气候变暖成因的说法,正确的是 ()

- ①燃烧矿物燃料放出大量二氧化碳 ②使用太阳能、风能等新能源放出大量二氧化碳 ③植被破坏导致吸收的二氧化碳减少 ④水污染导致二氧化碳猛增

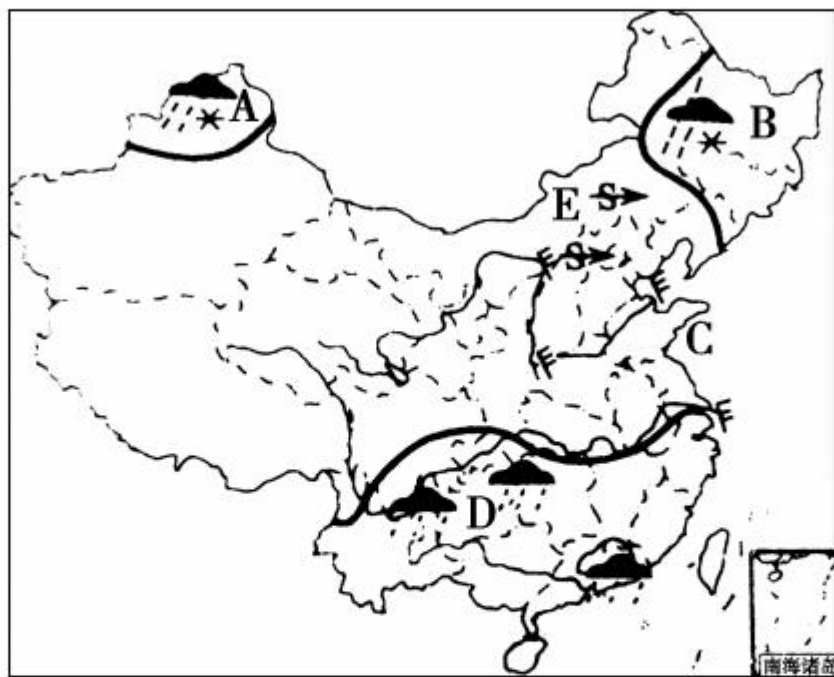
A. ①③ B. ②④ C. ①② D. ③④

25. 全球气候变暖产生的主要危害是 ()

- A. 冰川融化,海平面上升,沿海低地被淹没
B. 紫外线辐射增强,进而危及人类健康
C. 地震、火山发生的频率上升
D. 海洋污染加剧

二、综合题(50分)

26. 读“我国某年3月20日的天气形势图”，回答下列问题。(9分)

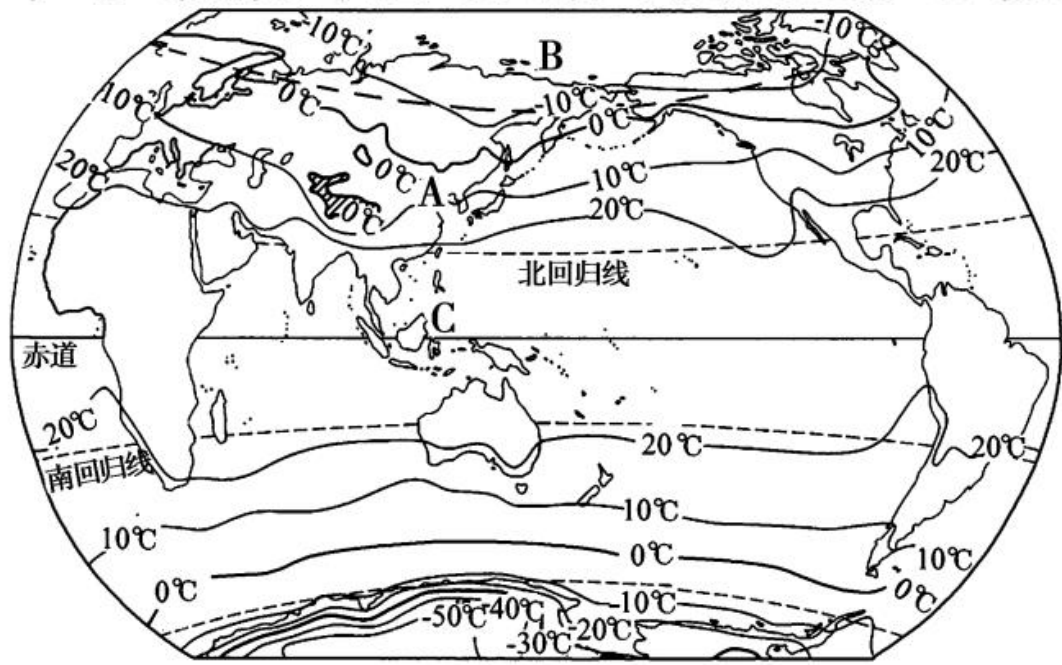


- (1) 此时,图中 A、B 两区的天气是 _____,若 A 地区 21 日天气为阴转中雪,则天气符号为 _____。(1分)
- (2) 此时,C 半岛的风向是 _____ 风,风力为 _____。(2分)
- (3) 此时,D 地区的天气为 _____。(1分)

(4)此时,E地区出现的特殊天气是_____ ,近几年,该类天气出现的次数明显增多,除自然原因外,你认为人为原因是什么?
(3分)

(5)此时,上海的空气污染指数是86,其空气质量级别和空气质量状况分别是_____、_____。(2分)

27. 读“世界年平均气温分布图”,回答下列问题。(9分)



(1) 热带地区的年平均气温在 _____ 以上, 南极地区和北极地区的年平均气温在 _____ 以下, 全球气温分布的总趋势是 _____。(3 分)

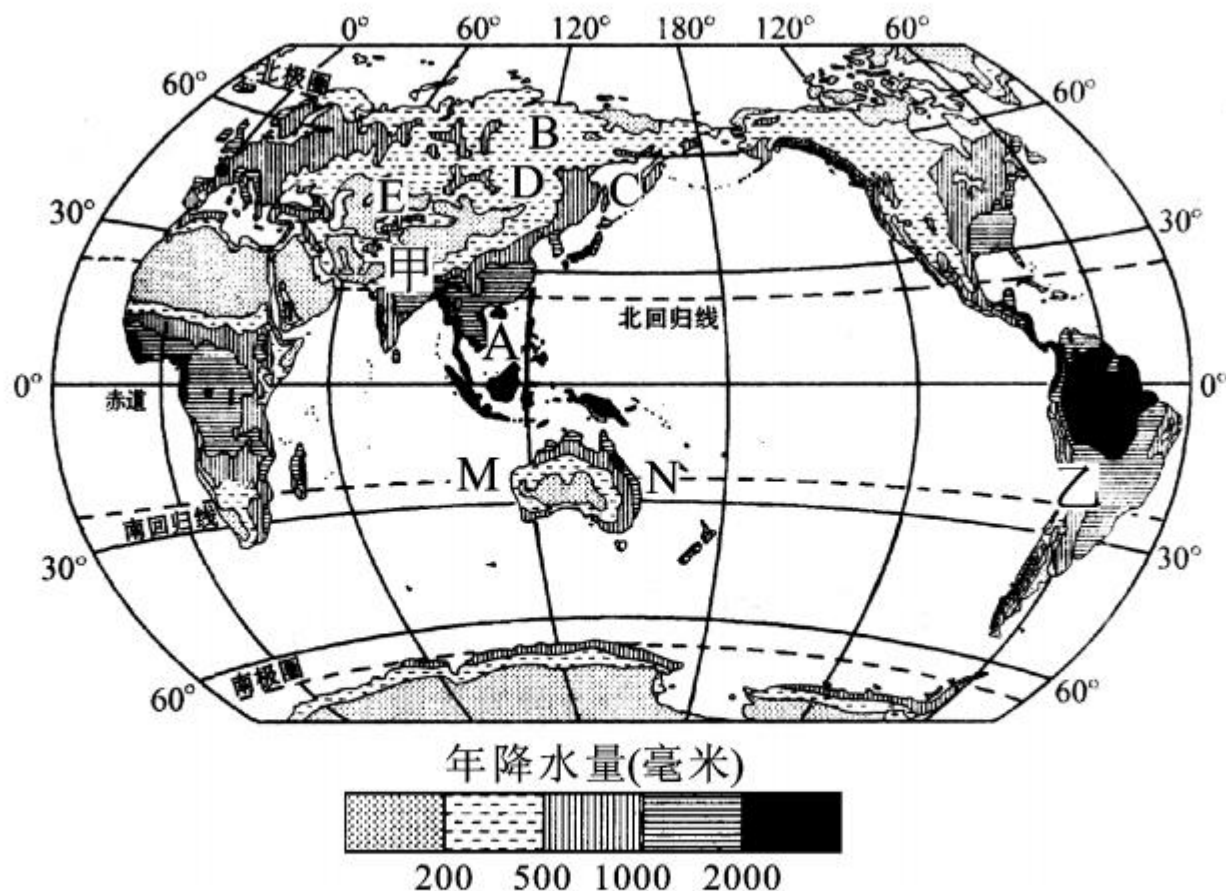
(2) 影响世界气温分布的最主要因素是 _____ () (1 分)
A. 纬度因素 B. 海陆因素 C. 地形 D. 洋流

(3) 受海陆热力性质差异的影响, 同纬度地带, 夏季 _____ 气温高, 冬季 _____ 气温高。(2 分)

(4) 南半球 20°C 等温线大致与南回归线 _____。(1 分)

(5) 图中 A、B、C 三地相比, 气温变化最大的地区是 _____ 地, 判断依据是什么? (2 分)

28. 读“世界年降水量分布图”，回答下列问题。(12分)



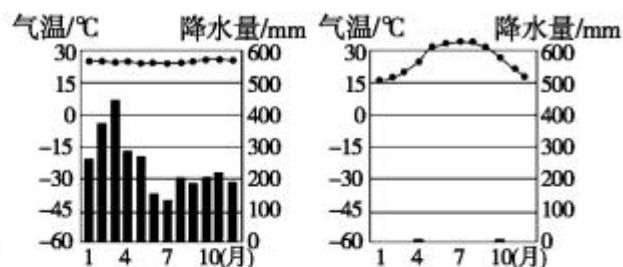
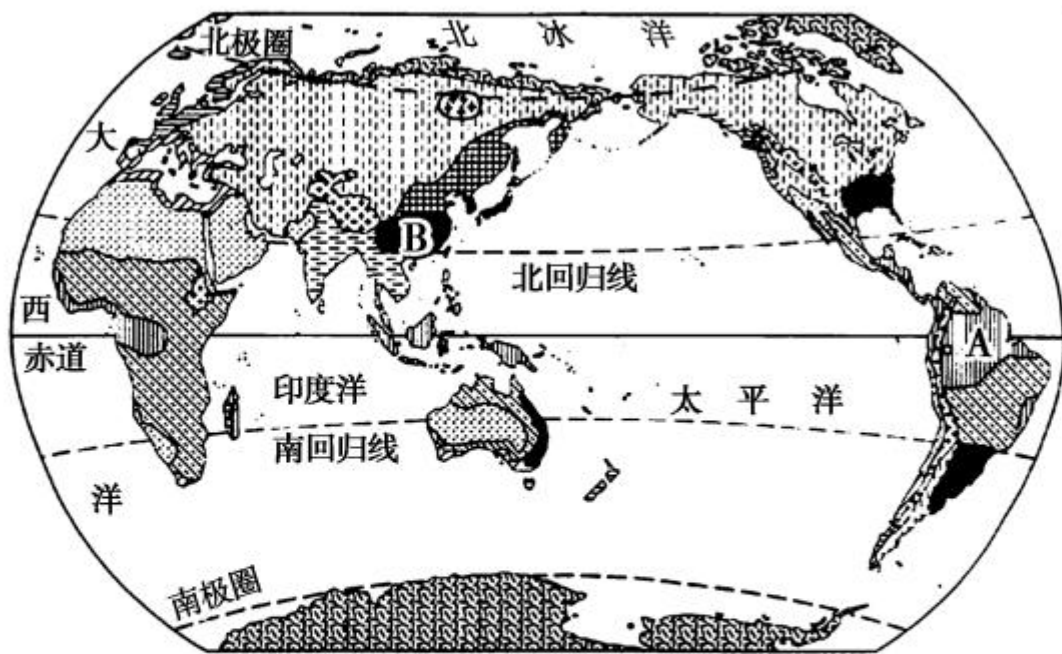
(1)从 A 向北到 B 年降水量逐渐_____，导致这种变化的主要原因受_____的影响。(2分)

(2) C、D、E 三地相比,降水最多的是_____ (填字母),降水最少的是_____ (填字母),引起这种差异的主要影响因素是_____。
_____。(3分)

(3) M、N 相比,降水较多的是_____ (填字母),降水较少的是_____ (填字母)。这说明在南北回归线附近的地区,大陆_____岸降水较多,大陆_____岸降水较少。(4分)

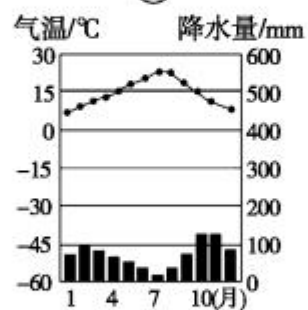
(4) 世界上年降水量最多的地方是_____,最少的地方是_____沙漠,在图中的代号分别是_____、_____。(3分)

29. 读“世界气候分布图”，回答下列问题。(12分)

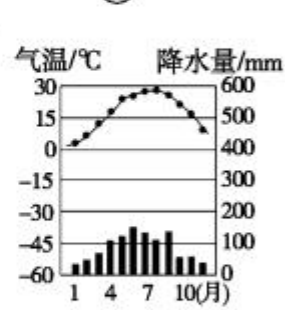


①

②



③



④

(1) 沿大西洋东岸，由赤道地区向北气候类型依次是：

热带雨林气候 → _____ 气候 → 热带沙漠气候 → _____
 _____ 气候 → 温带海洋性气候 → _____ 气候。(3分)

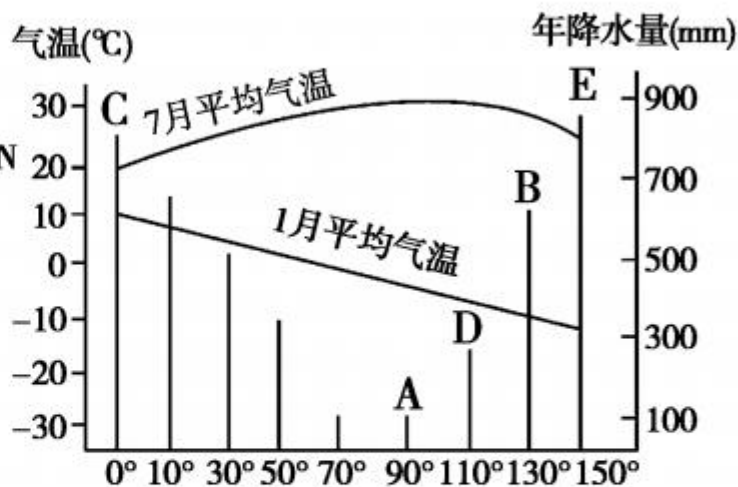
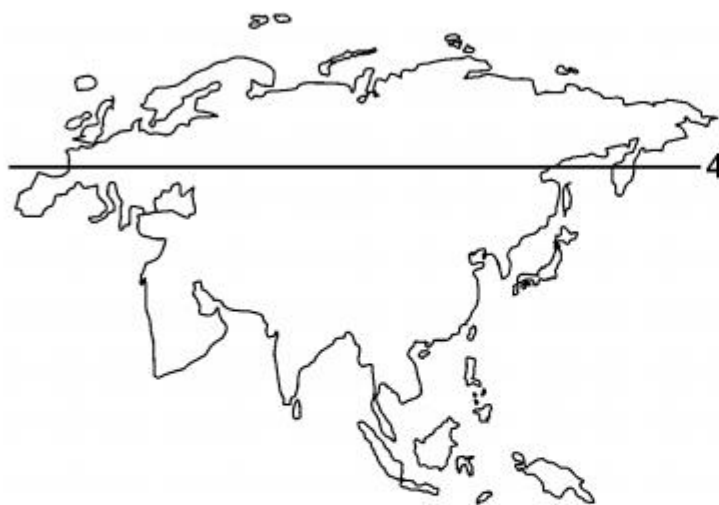
(2) 热带草原气候面积最广的大洲是 _____, 热带雨林气候面积最广的大洲是 _____, 亚欧大陆分布最广的气候类型是 _____ 气候。(3分)

(3) 青藏高原地区是 _____ 气候, 南北极圈内主要为 _____ 气候。(2分)


(4) 与图中 A、B 两地气温、降水量分配图相吻合的分别是 _____、_____。(填序号)(2分)

(5) A 地的气候特点是 _____, B 地的气候特点是 _____。(2分)

30. 读“沿北纬 40° 的亚欧大陆及其 1 月和 7 月气温和年降水量曲线图”，完成下列问题。(8 分)



- (1) 大陆性气候最显著的是 _____ (填字母代号) 地, 主要原因是深居 _____。(2 分)
- (2) 图中气温年较差最小的是 _____ (填字母代号) 地, 原因是受 _____ 性气候影响。(2 分)



(3) 与 E 地比较, B 地的年降水量 _____, 原因是距离海洋 _____。(2 分)

(4) 20 世纪 90 年代以来, B、D 两地之间每年春季都会发生沙尘暴, 其中部分来自图中的 _____ (填字母代号) 地, 目前对其防治的主要措施是什么? (2 分)

