

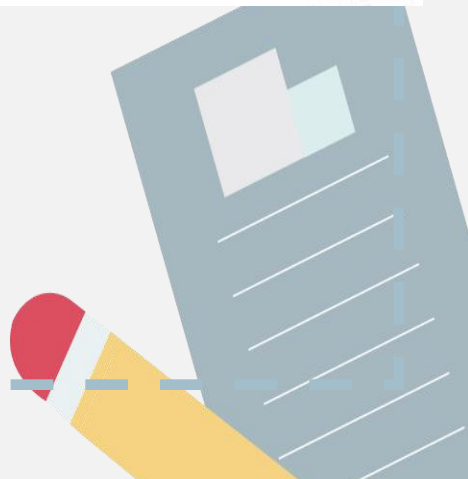


七年级地理·上册



期末综合测试卷

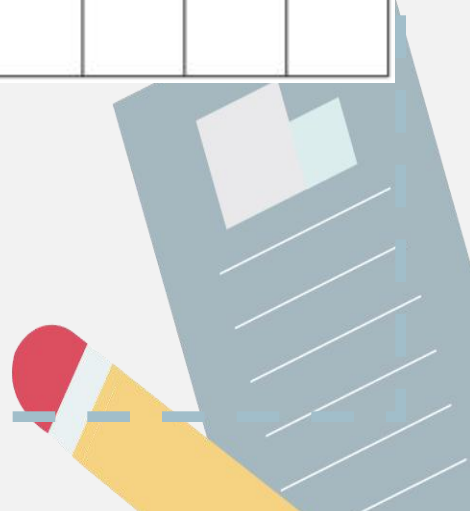
(时间：60分钟 分数：100分)





一、单项选择题(每小题 2 分,共 50 分)

题号	1	2	3	4	5	6	7	8	9	10	11	12	13	14	15
答案															
题号	16	17	18	19	20	21	22	23	24	25					
答案															



1. 同学们在收看宇航员的太空课堂后,进行了相关讨论,下列说法可信的是 ()

- A. 从太空可以看见地球表面布满经纬网
- B. 宇航员在北极上空可观察到地球运动方向呈顺时针
- C. 在太空肉眼可观察到赤道半径比极半径约长 21 千米
- D. 从太空看地球,应当称地球为“水球”更符合实际

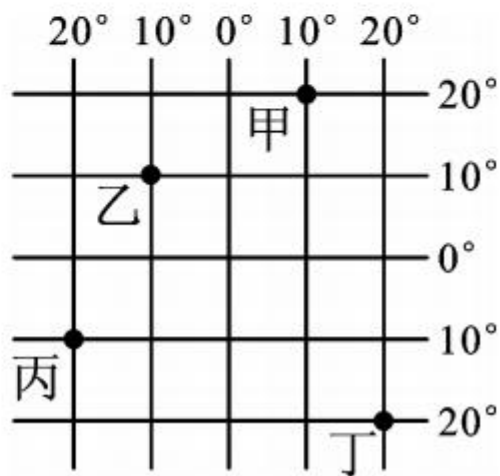
读“经纬网示意图”,完成 2~3 题。

2. 乙地位于甲地的 ()

- A. 西南方
- B. 西北方
- C. 东南方
- D. 东北方

3. 下列说法正确的是 ()

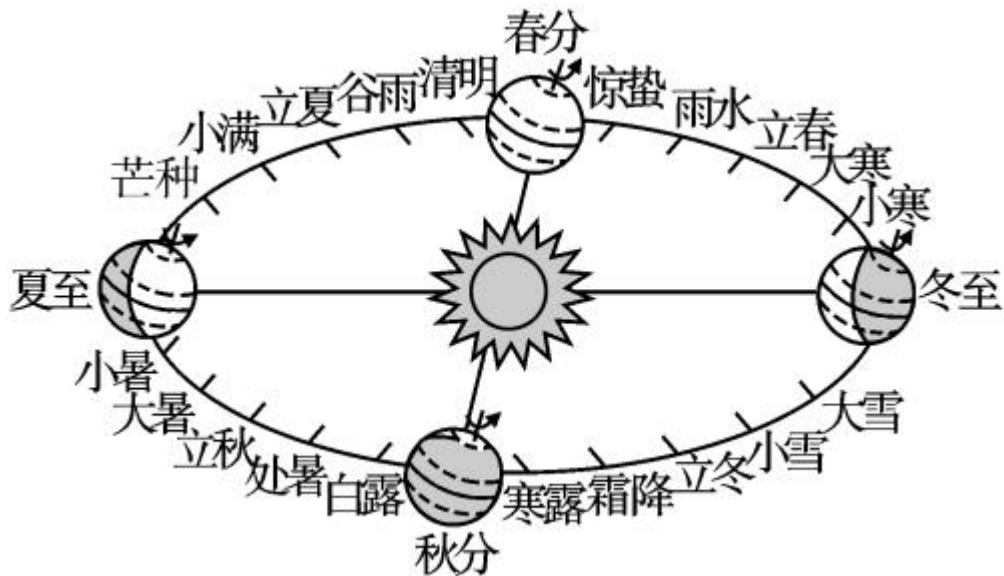
- A. 甲地位于北温带
- B. 乙地位于西半球
- C. 丙地位于低纬度
- D. 丁地每年阳光直射一次



4. 下列现象中,与地球自转有关的是 ()

- A. 东营市春夏秋冬四季分明
- B. 漠河冬季漫长,海南岛长夏无冬
- C. 济南市各学校冬季下午放学时间比夏季早
- D. 北京的学生比乌鲁木齐的学生先看到日出

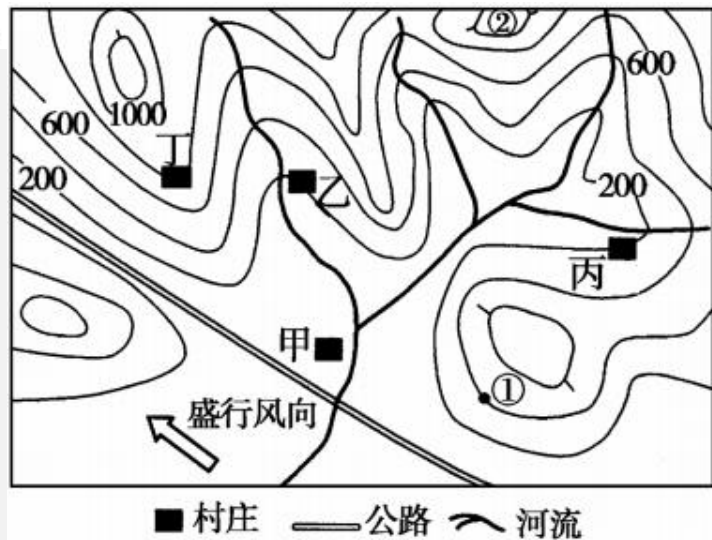
(2017年福建省)我国古人发明的二十四节气,被誉为中国古代“第五大发明”。2016年11月30日,联合国教科文组织将其列入人类非物质文化遗产代表作名录。下图示意不同节气地球在公转轨道上的位置,读图完成5~7题。



5. 地球公转的方向和周期分别是 ()
- A. 自东向西、一年 B. 自东向西、一天
- C. 自西向东、一年 D. 自西向东、一天
6. 下列节气中,太阳直射点位于北半球的是 ()
- A. 清明 B. 雨水 C. 立春 D. 霜降
7. 11月30日正午时分,我国海门市(20°N)某学校的旗杆影子朝向 ()
- A. 正东 B. 正西 C. 正南 D. 正北

读“我国某地地形图”,完成8~10题。

8. 甲、乙、丙、丁四村中,能优先发展成为小城镇的是 ()
- A. 甲村 B. 乙村
- C. 丙村 D. 丁村



9. 若只考虑地形因素,从①处至②处,气温最有可能 ()

- A. 升高 6°C B. 下降 6°C
C. 升高 4°C D. 下降 4°C

10. 下列说法正确的是 ()

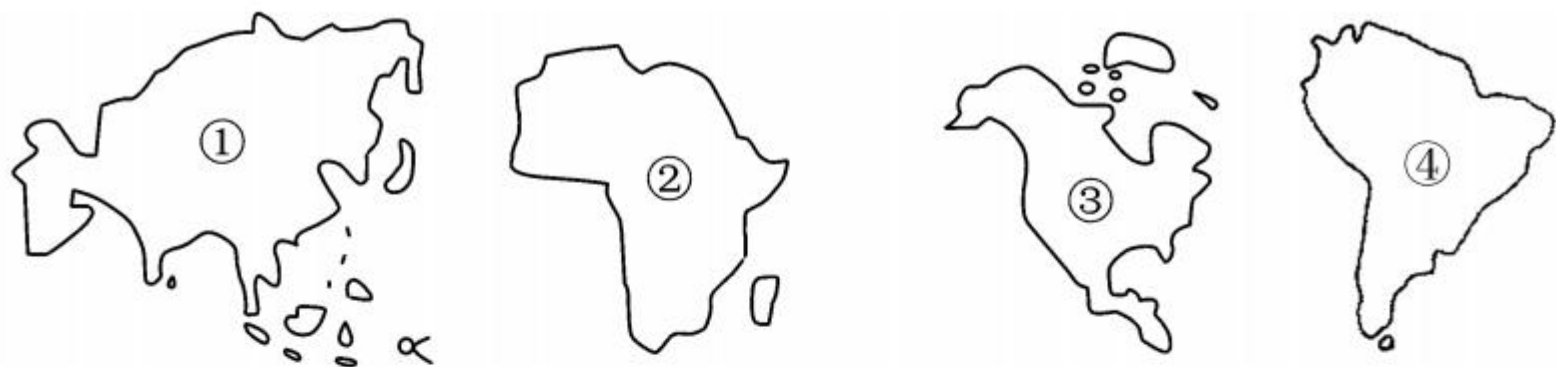
- A. 丁地附近有可能形成新的河流
B. 图中公路走向为西北—东南
C. ①处适合发展渔业
D. 依据盛行风向,此季节图中河流一般为枯水期

11. 下列关于全球海陆分布的叙述,正确的是 ()

- A. 北半球陆地面积大于海洋面积
B. 北极地区以海洋为主,四周被亚洲、欧洲、北美洲及非洲所包围
C. 全部位于南半球的大陆是南极大陆、澳大利亚大陆
D. 南极地区以陆地为主,离南极洲最近的大洲为大洋洲



12. 关于下图中四个大洲的表述,错误的是 ()



- A. ①是世界上跨纬度最广的大洲
- B. ③大洲与④大洲的分界线是巴拿马运河
- C. ②大洲濒临三大洋
- D. 四个大洲按面积由大到小的顺序是①②③④

13. (2017年赤峰市)近年来蔬菜大棚发展迅速,给人们的生活带来很多便利。下列符号所示天气对蔬菜大棚有破坏性的是 ()



A



B



C



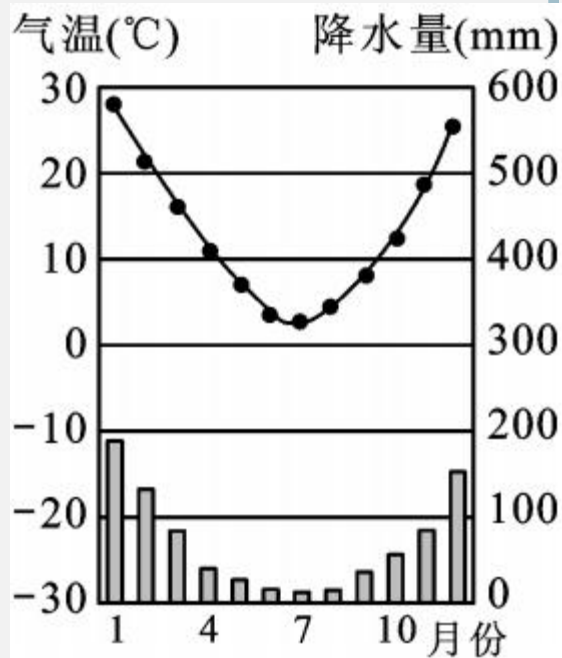
D

14. “天涯海角隆冬暖,青藏高原盛夏寒”,这两地气候特征的成因是 ()

- A. 都与纬度位置的影响有关
- B. 都与地形的影响有关
- C. 前者与纬度位置的影响有关,后者与地形的影响有关
- D. 前者与地形的影响有关,后者与纬度位置的影响有关

15. 右图是“某地气候统计图”,由图可知该地所处的半球位置和五带位置分别是 ()

- A. 北半球、北温带
- B. 南半球、南温带
- C. 北半球、热带
- D. 南半球、南寒带



16. 下表为某地某年气温和降水资料,判断该地属于 ()

1月平均气温(°C)	7月平均气温(°C)	6~8月降水量(毫米)	12月至次年2月降水量(毫米)	全年总降水量(毫米)
-5	26	490	22	698

- A. 温带海洋性气候 B. 地中海气候
C. 温带季风气候 D. 亚热带季风气候

某探险队于6月至7月,经图示路线进行了为期一个多月的地理探险考察,途经①、②、③、④四地。读图完成17~18题。



17. 探险考察时,队员们发现人口分布稀疏的地区是 ()

- A. ①②③ B. ②③④ C. ①③④ D. ①②④

18. 探险考察过程中,探险队员曾遭遇“狂风暴雨”袭击,这个地点最有可能是 ()

- A. ① B. ② C. ③ D. ④

19. 下列我国被列入《世界遗产名录》的聚落与其所在省区的连线,错误的是 ()

- A. 平遥古城——山西省
B. 丽江古城——贵州省
C. 皖南古村落——安徽省
D. 澳门历史城区——澳门特别行政区

20. (2017年昆明市)图中属于阿拉伯人的传统民居的是 ()



A



B

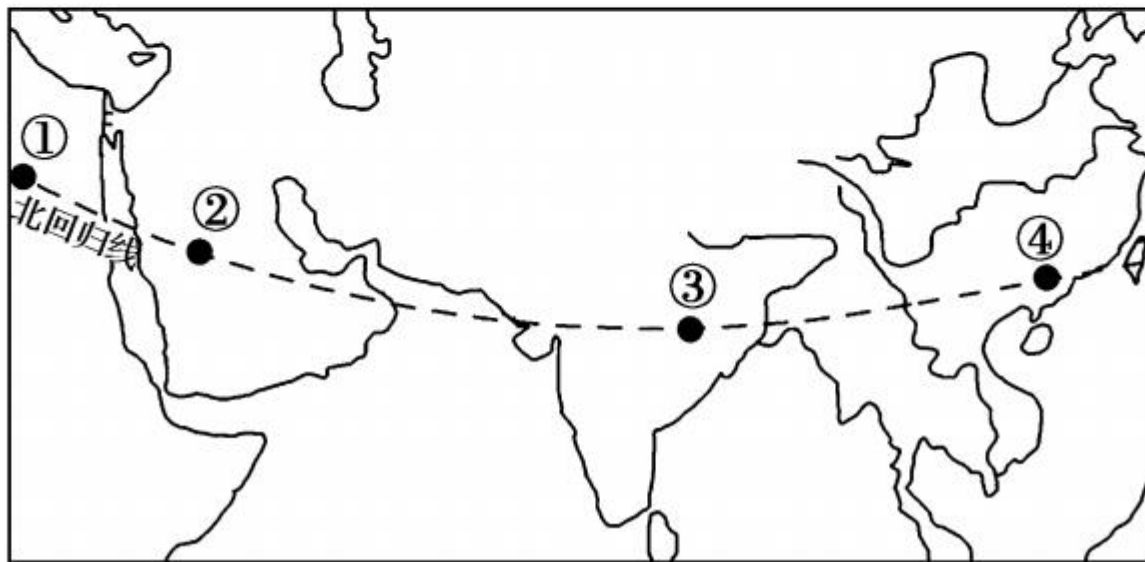


C



D

读图,完成 21~22 题。



21. 关于四地居民与其主要使用语言的连线,错误的是 ()

A. ①——阿拉伯语

B. ②——西班牙语

C. ③——印度语

D. ④——汉语

22. 关于四地居民与其主要信仰的宗教的连线,正确的是 ()

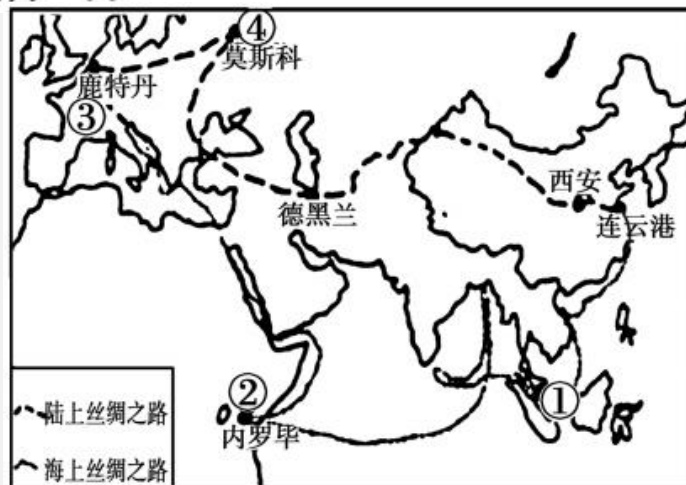
A. ①——基督教

B. ②——伊斯兰教

C. ③——佛教

D. ④——基督教

23. 下图是玲玲同学去年暑假考察的“一带一路示意图”,海路去陆路返。下列描述可信的是 ()



A. 经过了亚洲、美洲和欧洲

B. 在①处观赏到热带草原景观

C. 在③地区跨国游历很便利

D. 从俄罗斯边界返回祖国口岸

24. (2017年怀化市)下列亚投行成员国中全属于发达国家的一组是 ()

A. 巴西、法国

B. 印度、中国

C. 埃及、俄罗斯

D. 意大利、新西兰

25. 由美国次贷危机引发的金融危机迅速波及全球,这说明 ()

A. 人民币国际化速度逐步加快

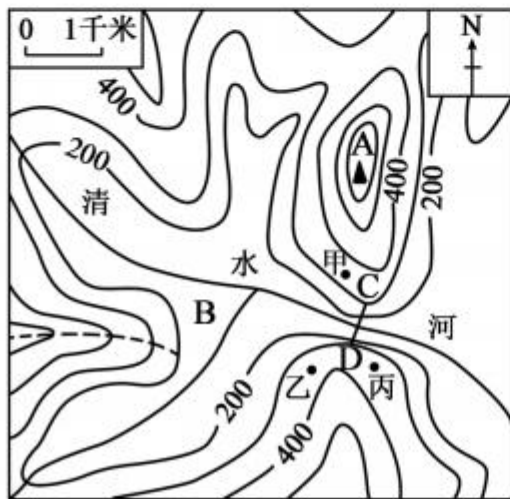
B. 中国经济实力不断增强

C. 世界经济全球化速度加快

D. 世界经济的单极化已经形成

二、综合题(50分)

26. 读“某地等高线地形图”(单位:米),完成下列问题。(7分)

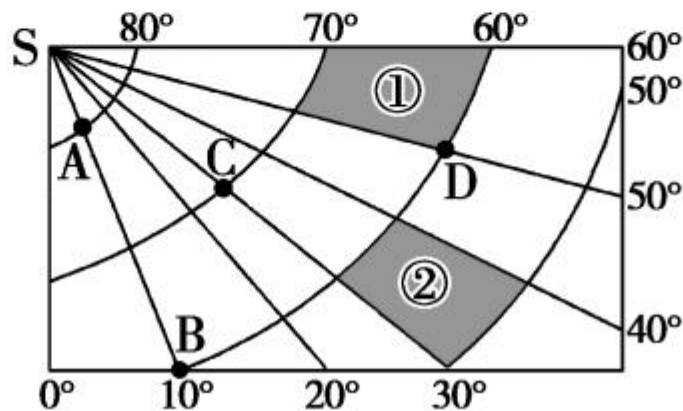


(1)图中虚线所示的地形部位是_____，山峰 A 的海拔高度大约在_____米之间，清水河干流的流向大致是_____。
_____。(3分)

(2)B 地的地形类型是_____，判断理由是_____。
_____。(3分)

(3)CD 处修有水库大坝，右图是水库放水时拍摄的人工瀑布景观，其拍摄地点可能是甲、乙、丙三个地点中的_____地。(1分)

27. 读“经纬网图”，完成下列要求。(9分)



(1)图中 D 点的经纬度是_____。(2分)

(2) A、C、D 三点中,位于西半球的有 _____,位于南极洲的有 _____,有极昼极夜现象的有 _____。(3 分)

(3) 阴影①的面积 _____ ($>$ 、 $=$ 或 $<$)阴影②的面积。(1 分)

(4) 阴影①在阴影②的 _____ 方向。(1 分)

(5) 一天当中,B、D 两点中,先看到日出的是 _____ 点。(1 分)

(6) 图中 AB 两点之间的图上距离是 2 厘米,则该图的比例尺约为 1: _____。(取整数)(1 分)

28. 阅读材料,回答问题。(11 分)

材料一 2015 年 4 月 25 日 14 时 11 分,尼泊尔(北纬 28.2 度,东经 84.7 度)发生 8.1 级地震,给尼泊尔人民的生命财产造成很大的损失。

世界上有两个火山与地震活动最剧烈的地带:一是环太平洋火山地震带,二是阿尔卑斯—喜马拉雅火山地震带。

材料二 “南亚图”和“世界板块构造图”

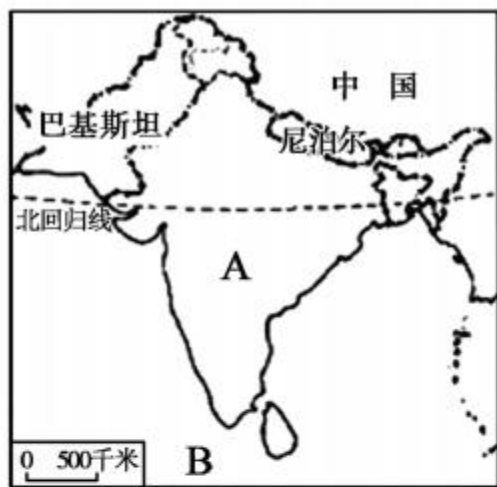


图 1

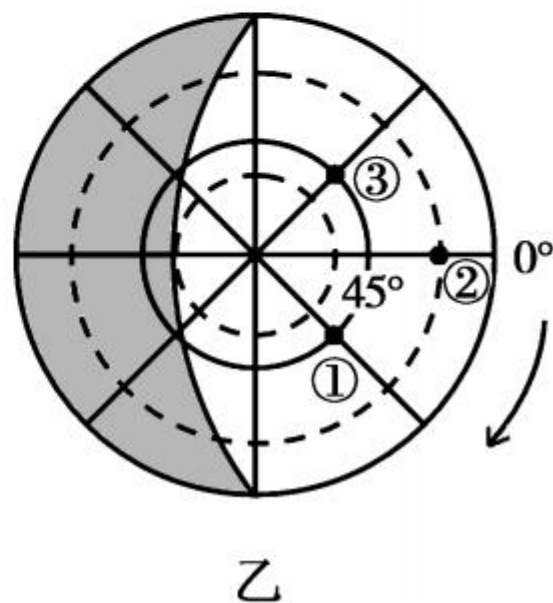
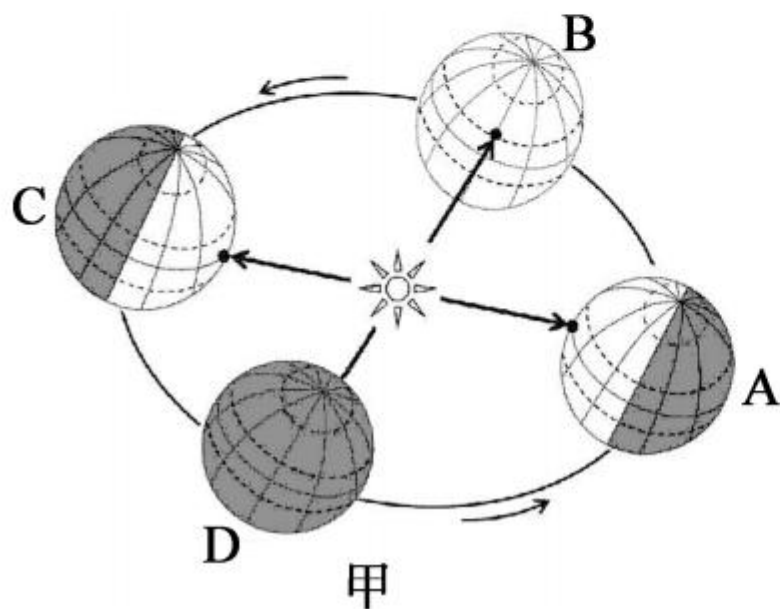


图 2

- (1) 尼泊尔位于 _____ 火山地震带。此次地震是由亚欧板块和 _____ 板块相互 _____ (“碰撞挤压”或“张裂”)造成的,还导致了一些正在攀登中尼边境世界最高山峰 _____ 的运动员被困。(4分)
- (2) 南亚是指亚洲南部喜马拉雅山脉中、西段与 B _____ 洋之间的广大地区,该地区面积最大的国家 A 是 _____, 华华看了《西游记》后,知道了南亚是 _____ 教和印度教的发源地。(3分)

(3) 据报道,2015年5月份,南亚不少地方白天气温超过 40°C ,造成 2000 余人死亡,此时正值 _____ 季(“热”或“雨”或“凉”)。每年 6~10 月 _____ 季风(“西南”或“东北”)带来丰沛的雨水,由于这种季风的进退时间和强弱程度不一,因而降水的年际变化大,容易发生灾害。(4 分)

29. 读“地球公转示意图”和“某半球太阳光照图”,完成下列各题。(11 分)



(1)当地球位于甲图公转轨道 C 处时,澳大利亚的节气是 _____。(1 分)

(2)香港某中学与哈尔滨某中学海拔相同,旗杆的高度相同。当地球位于公转轨道 B 处时,正午时分,哈校旗杆的影子比港校旗杆的影子 _____ (长或短),港校旗杆的影子向 _____ (北或南)。(2 分)

(3)元旦这一天,地球正好处于公转轨道的哪两个位置之间 () (1 分)

A. A、B 之间 B. B、C 之间 C. C、D 之间 D. D、A 之间

(4)我国国庆节那一天,下列说法正确的是 () (1 分)

A. 太阳光的直射点正在向北移动

B. 北京市白天越来越长

C. 太阳光的直射点位于赤道以北

D. 北京市白天比夜晚短

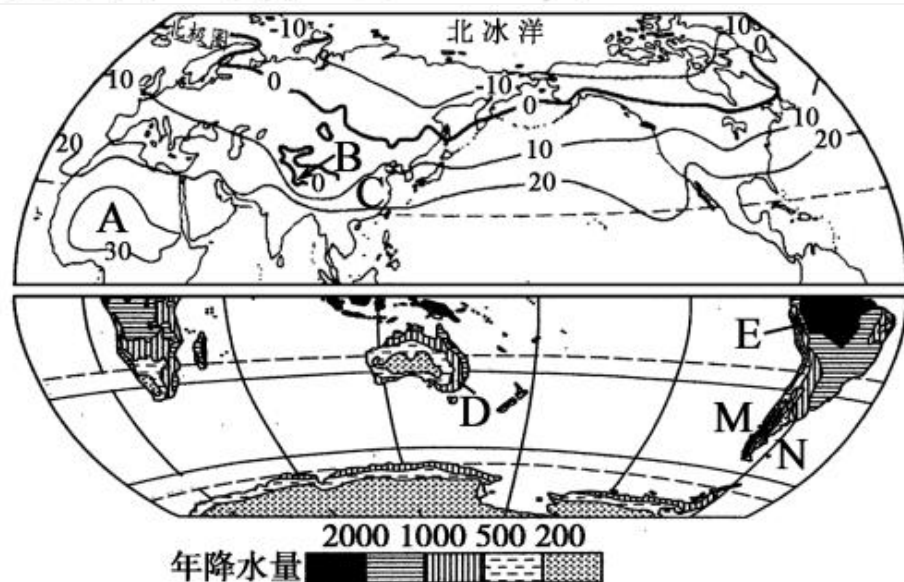
(5) 写出乙图中①点的经纬度 _____。(2分)

(6) 乙图中,③点在②点的 _____ 方向。(1分)

(7) 当太阳光照如乙图所示时,地球位于甲图所示公转轨道的 _____ 处。(1分)

(8) 一天当中,乙图中的③点比①点晚 _____ 小时,这是由地球 _____ 引起的。(2分)

30. 读“世界年平均气温(°C)分布图(部分)”和“世界年平均降水量分布图(部分)”,完成下列各题。(12分)



(1)由图中等温线数值的变化可推测,世界年平均气温分布的一般规律是_____。(2分)

(2)赤道地区终年炎热,而南极大陆终年冰雪覆盖,影响两地气候差异的主要因素是_____。(1分)

A. 纬度因素

B. 海陆因素

C. 人类活动影响

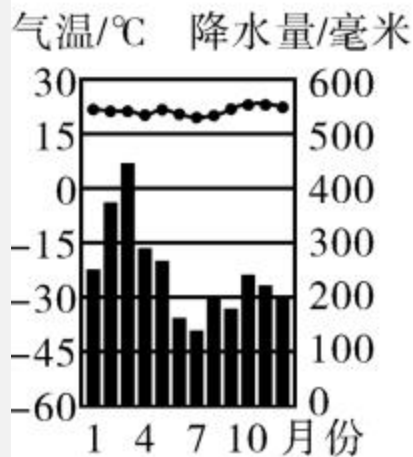
D. 地形地势因素

(3)图中 B 地的气温比周围同纬度地区低 10°C 以上,这主要是因为该地_____,联系世界地形图,该地主要地形区为_____。(2分)

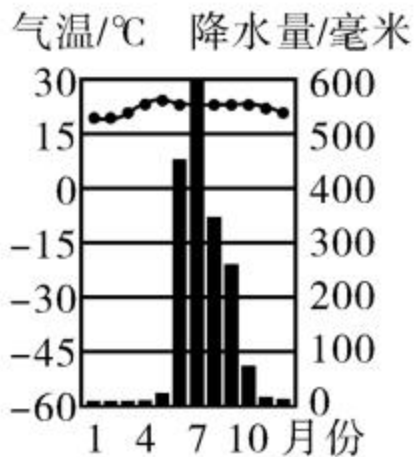
(4)图中 C 地月平均气温最高值出现在_____月,D 地月平均气温最高值出现在_____月。(2分)

(5)图中 M、N 两处降水较多的是_____处,原因是_____。(3分)

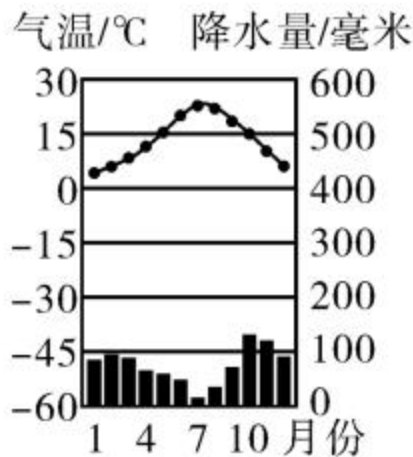
(6) E 地的气候类型是 _____, 符合下列 _____ 的气候资料。(2 分)



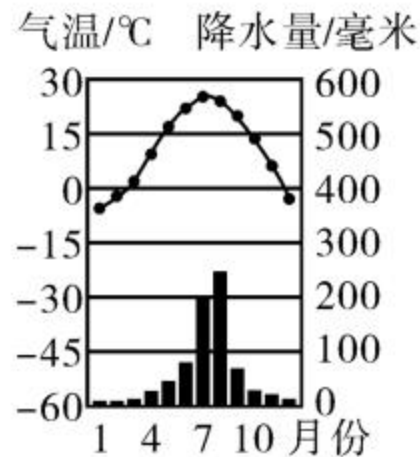
A



B



C



D