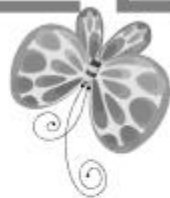


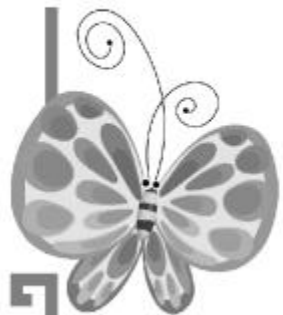


七年级地理·上册



第四、五章综合测试卷

(时间：60分钟 分数：100分)





一、单项选择题(每小题 2 分,共 50 分)

题号	1	2	3	4	5	6	7	8	9	10	11	12	13	14	15
答案															
题号	16	17	18	19	20	21	22	23	24	25					
答案															



1. 右图示意四个国家的人口出生率与死亡率, 其中人口自然增长率最高的是

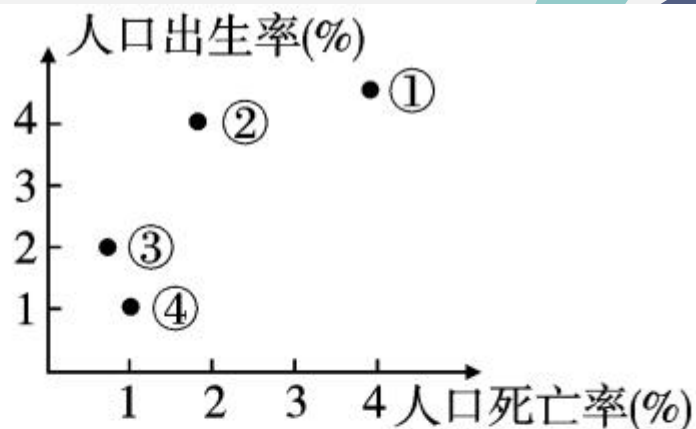
()

A. ①

B. ②

C. ③

D. ④



2. 第六次全国人口普查显示我国总人口约为 13.7 亿, 我国的陆地面积约为 960 万平方千米, 那么, 我国的人口密度约为 ()

A. 98 人/平方千米

B. 129 人/平方千米

C. 135 人/平方千米

D. 143 人/平方千米

3. 下列关于世界居民的叙述, 错误的是 ()

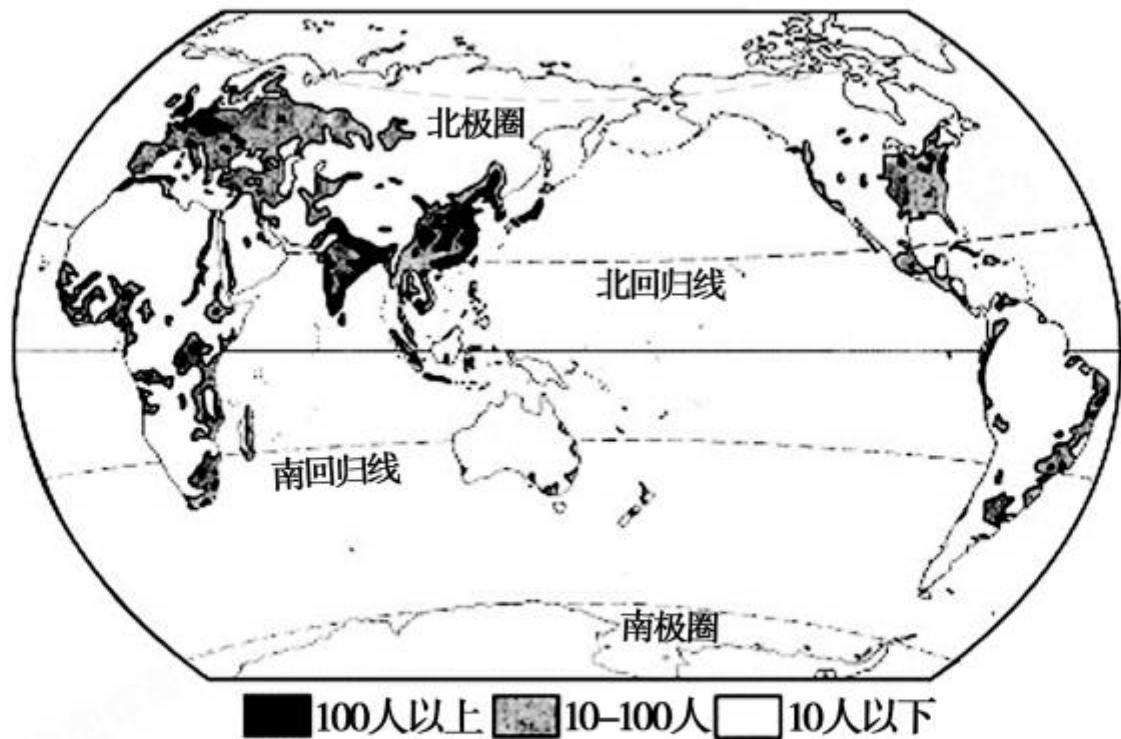
A. 人口自然增长率反映人口增长的快慢, 一般用%来表示

B. 人口密度反映人口分布的疏密程度, 用人/千米²来表示

C. 世界上的居民可分为黄色人种、白色人种和黑色人种

D. 英语是世界上使用人数最多的语言

(2018年株洲市)人口分布和地理环境密切相关。读“世界人口分布示意图”，回答4~5题。



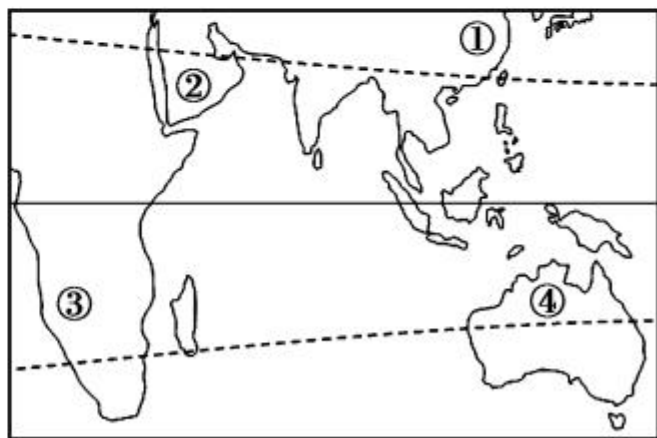
4. 下列地区人口分布较为稠密的是 ()
- A. 非洲北回归线穿过的地区 B. 南美洲赤道穿过的地区
- C. 欧洲的大部分地区 D. 澳大利亚的大部分地区

8. 下列关于人种的叙述,正确的是 ()

- A. 世界上的种族有优劣之分
- B. 黑种人肤色黝黑,头发卷曲,嘴唇较厚,体毛很多
- C. 分布在亚洲东部的主要人种是黄色人种
- D. 白色人种的肤色较浅,鼻梁高,嘴唇薄,体毛少

9. 读“世界部分地区图”,下列说法中,错误的是 ()

- A. ①地区为黄色人种
- B. ②地区为白色人种
- C. ③地区为黑色人种
- D. ④地区为白色人种



如图是“四大洲轮廓示意图”，读图回答 10~11 题。



10. 汉语分布最广的大洲是 ()
A. ① B. ② C. ③ D. ④
11. 世界三大宗教：基督教、伊斯兰教、佛教都起源于 ()
A. ① B. ② C. ③ D. ④
12. 三大宗教中，信仰人数最多的是 ()
A. 伊斯兰教 B. 佛教 C. 基督教 D. 犹太教
13. 主要分布在欧洲、美洲、大洋洲的宗教是 ()
A. 基督教 B. 伊斯兰教 C. 佛教 D. 犹太教

(2017 年滨州市)读下列四幅图片,回答 14~15 题。



A



B



C



D

14. 小明的朋友马哈茂德来自中东地区的发展中国家沙特阿拉伯。上面最能反映马哈茂德家乡风土人情的图片是 ()
- A. A B. B C. C D. D
15. 图片 D 为哪种宗教的代表建筑 ()
- A. 佛教 B. 基督教 C. 伊斯兰教 D. 犹太教
16. 乡村聚落类型及人们从事的生产活动搭配正确的一组是 ()
- A. 农村——放牧 B. 牧场——伐木
- C. 渔村——捕鱼 D. 林场——种植

17. 城市聚落多数出现在河流中下游平原上,其主要原因是 ()

- A. 有充足的水源
- B. 有便利的水运条件
- C. 有肥沃的土壤和便利的灌溉条件
- D. 有天然的防卫屏障

18. 下列有关聚落的描述中,不正确的是 ()

- A. 在河流中下游的平原地区,工农业生产比较发达,聚落分布比较稀疏
- B. 由于劳动生产方式的差异,不同类型的聚落景观有较大的差异
- C. 世界上不同国家的聚落的建筑外貌、建筑材料等因境而异
- D. 目前,世界各国都在大力保护具有民族特色的传统民居

(2017年无锡市)读“世界著名建筑物景观图”,回答19~20题。



①古罗马竞技场 ②耶路撒冷古城 ③迪拜“帆船”酒店 ④泰姬陵

19. 上面图片所示的建筑物中,不属于著名历史文化古迹的是 ()

- A. ① B. ② C. ③ D. ④

20. 假如去意大利旅游,可以欣赏到上面图片表示的哪种古建筑景观

()

- A. ① B. ② C. ③ D. ④

21. 文化遗产是前人留给我们的宝贵财富,它见证了人类的文明,下列哪项活动有利于保护文化遗产 ()

- A. 为增加历史见证,在景区亭子上刻写“某某于某时到此一游”
- B. 为招徕游客,敦煌博物院降价出售门票
- C. 修建阿斯旺水坝,搬迁拉美西斯二世神庙
- D. 在景区设置饮食、烧烤摊点,给游客提供方便

22. 发达国家与发展中国家有许多差异,对这些差异叙述不正确的是 ()

- A. 发达国家第一、二产业比重超过第三产业,发展中国家相反
- B. 发达国家国民受教育程度高于发展中国家
- C. 发达国家人口增长速度慢于发展中国家
- D. 发达国家科技水平高,发展中国家相反

23. 下列大洲中,没有发达国家分布的是

()



A



B

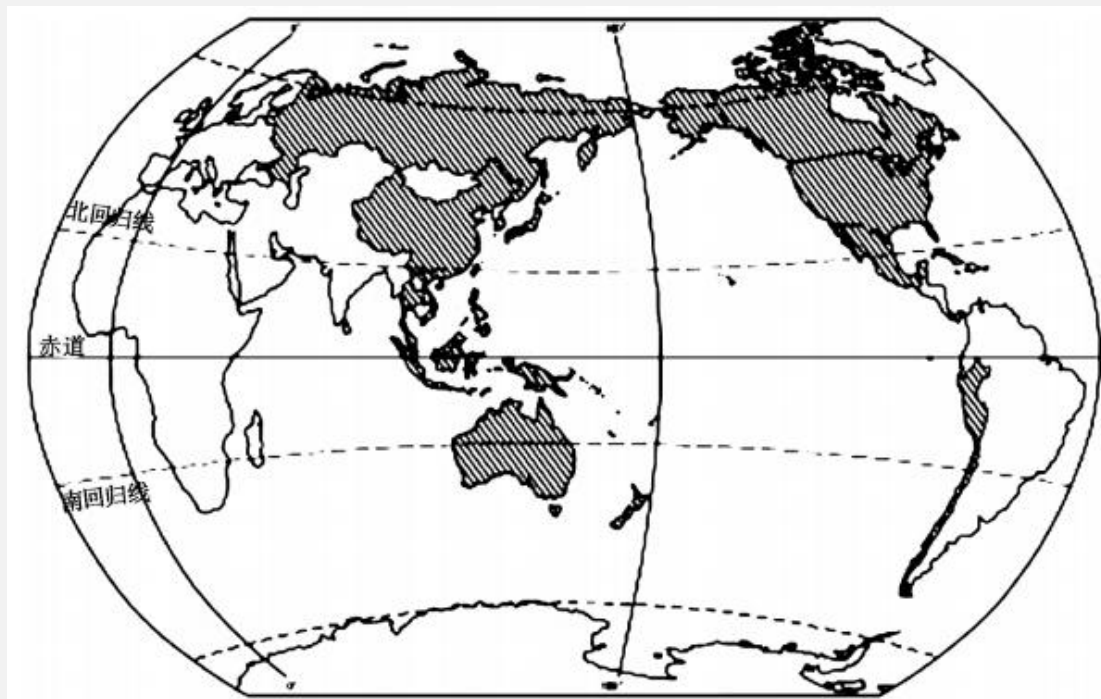


C



D

亚太经合组织(亚太经济合作组织,简称 APEC)是亚太地区最具影响力和具有世界意义的区域合作组织,现有成员 21 个(图中阴影所示)。读图回答 24~25 题。



24. 从图中可知,“APEC”的成员主要分布在 ()

A. 太平洋沿岸

B. 亚洲、北美洲、南美洲、南极洲

C. 亚洲的太平洋沿岸

D. 美洲的东西两岸

25. “APEC”属于 ()

A. 全球性的政治组织

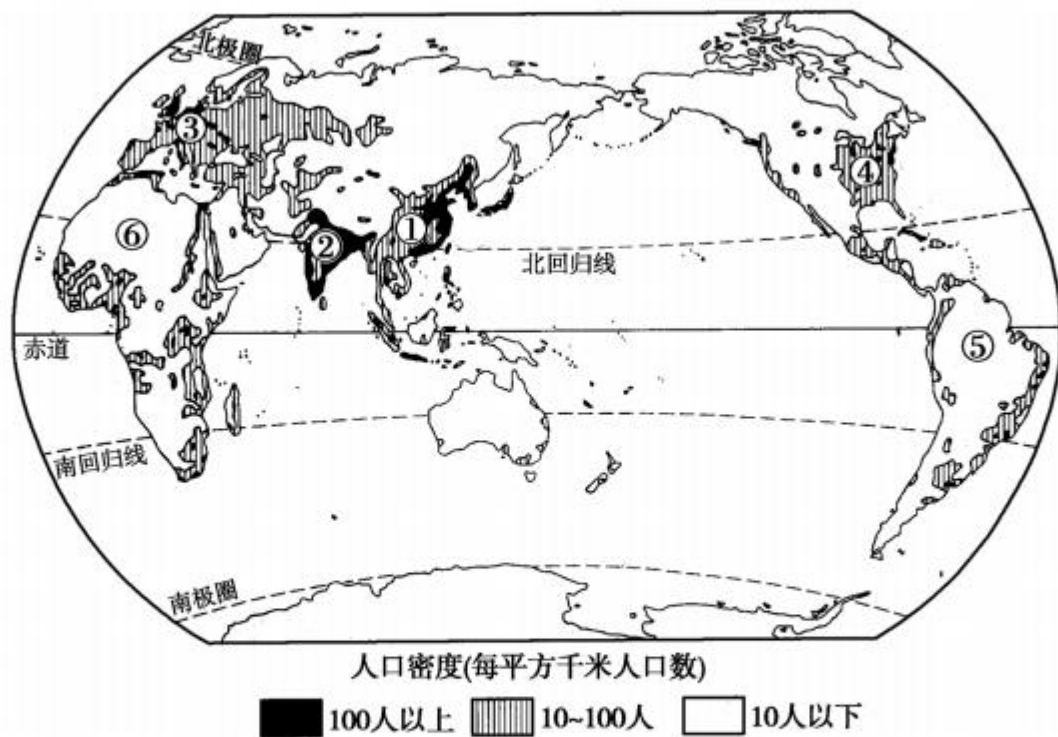
B. 全球最大的卫生组织

C. 地区性的体育组织

D. 地区性的经济合作组织

二、综合题(50分)

26. 读“世界人口分布示意图”,回答下列问题。(10分)



(1) 下列地区中,人口稀疏的是 () (1分)

A. ①②

B. ⑤⑥

C. ④⑤

D. ③⑥

(2) ①地的人口密度_____,原因是这里的气候_____。(2分)

(3) ⑤地的人口密度_____,原因是这里的气候全年高温多雨,分布着未开发的_____。(2分)

(4) ⑥地的人口密度_____,原因是这里的_____面积广阔,气候_____。(3分)

(5) 影响世界人口分布的最主要的因素是 () (1分)

A. 自然条件

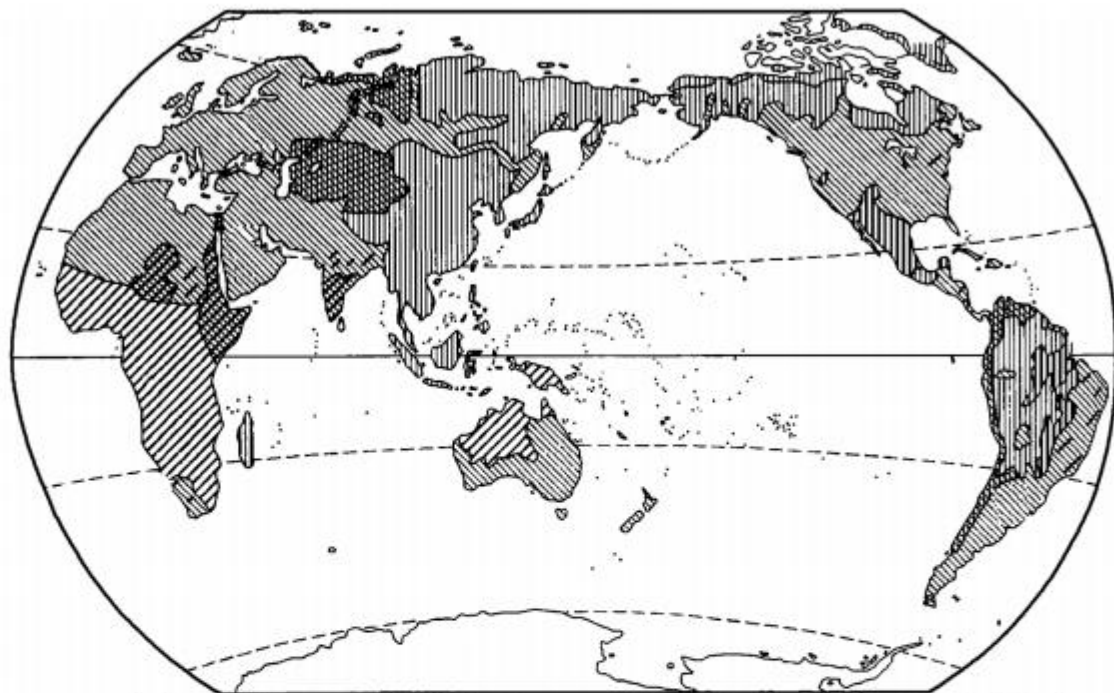
B. 社会条件

C. 经济条件

D. 历史条件

(6) 由图可推测,人口最多的大洲是_____洲。(1分)

27. 根据“世界人种分布图”，回答问题。(10分)



▨白色人种 ▤黄色人种 ▧黑色人种 □无人定居区

- (1) 亚洲人口最多的人种是 _____ 种人。(1分)
- (2) 欧洲分布最广的人种是 _____ 种人。(1分)
- (3) 亚洲西部和非洲北部的阿拉伯人属于 _____ 种人。(1分)
- (4) 澳大利亚大陆的西北部分布的是 _____ 种人。(1分)

(5)生活在北回归线附近的人种主要是_____种人和_____种人。

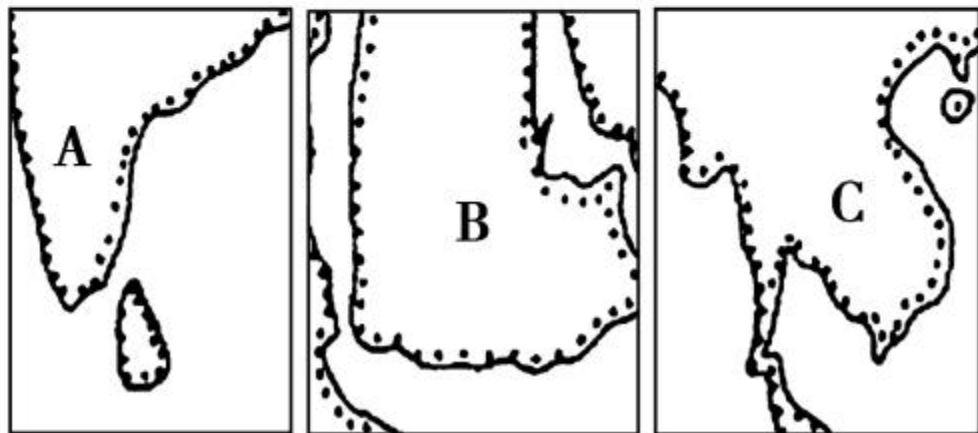
(2分)

(6)在人类发展早期,黑种人主要分布在_____洲,白种人主要分布在_____洲,而黄种人则多分布在_____洲。(3分)

(7)目前,世界人种的分布比较复杂,主要是因为_____。

(1分)

28. 读图,回答下列问题。(12分)





甲




乙



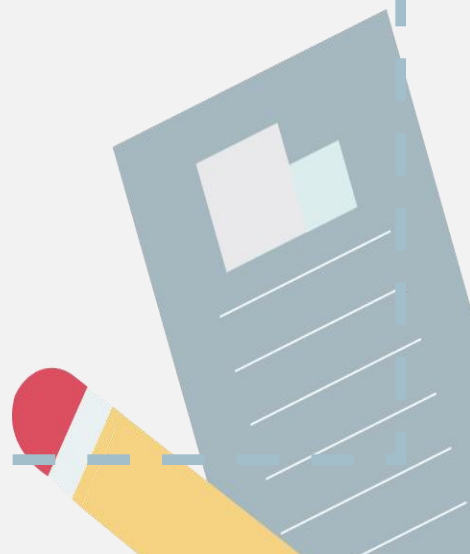
丙

- (1)图中 A 所在的半岛是印度半岛,这里主要分布着_____ (人种),三大宗教中的_____教产生于此地,该教的建筑物与_____图所示相符。(3分)
- (2)图中 B 所在的半岛是阿拉伯半岛,这里主要分布着_____ (人种),人们用_____ (语言)进行交流与沟通。_____教创始于此,这里的宗教建筑物与_____图所示相符。(4分)



(3)图中 C 所在的是_____半岛,分布着_____种人,人们大多信仰_____教。(3分)

(4)三大半岛中,人口自然增长率最低的是_____半岛,官方语言主要为英语的是_____半岛。(2分)



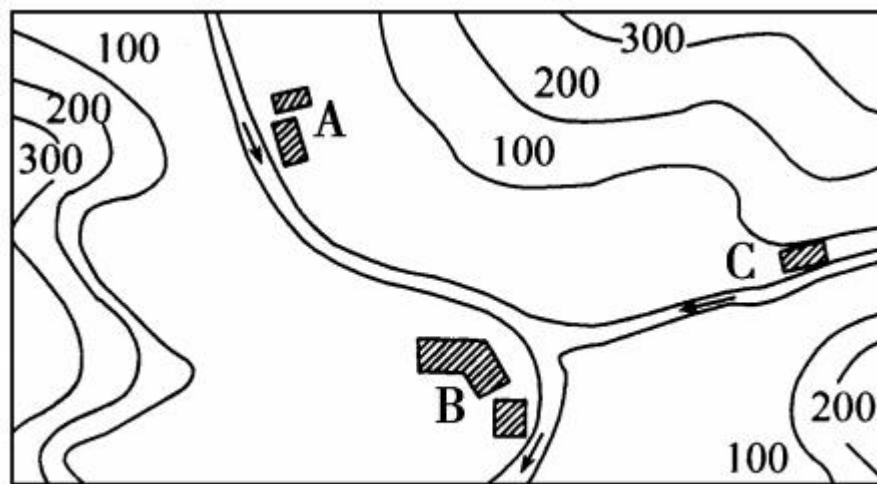
29. 读下面三幅图,完成下列问题。(10分)



图一



图二



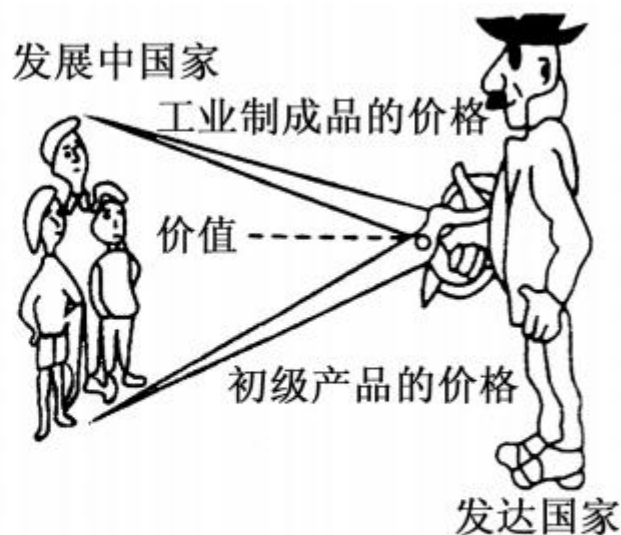
图三

- (1) 聚落可分为_____聚落和_____聚落两大类。(2分)
- (2) 图一反映了_____聚落的特点,图二反映了_____聚落的特点。(2分)
- (3) 图三 A、B、C 三处聚落都属于_____聚落。(1分)
- (4) 三处聚落的选址从交通因素分析共同点是都处在_____。
_____。(1分)
- (5) A、B、C 三处最可能优先发展为城市的是_____处。(1分)
- (6) A 聚落附近森林资源丰富,在此地建造纸厂是否合理? 为什么?(3分)

30. 读漫画,分析发展中国家与发达国家的差别。(8分)

(1)漫画说明发展中国家和发达国家在世界经济中的地位有何不同?

(2分)



(2)这种现象对世界经济格局有何影响?(2分)

(3)解决这一问题的途径有哪些?(4分)