

第三节 民族





知识梳理

一、中华民族大家庭

1. 民族概况：我国共有_____个民族，其中人口最多的是_____族，约占全国人口总数的92%，人口最多的少数民族是_____族。
2. 民族政策：民族不论大小，一律_____。

二、民族分布特点

3. 分布状况：汉族人口遍布全国各地，少数民族人口主要分布在_____、西北、_____地区。
4. 分布特点：_____、_____、交错杂居。
5. 我国在少数民族聚居地区实行_____制度，设置了_____、自治州、_____和民族乡等行政区域。各少数民族在自治区域内行使_____。

A 基础方阵

知识点 1 中华民族大家庭

1. 我国目前的省级行政区域数和民族数分别是 ()
A. 23、56 B. 34、56 C. 34、55 D. 56、34
2. 下列少数民族中,人口均在 500 万以上的是 ()
A. 回族、苗族、高山族 B. 布依族、土家族、哈萨克族
C. 满族、回族、维吾尔族 D. 侗族、藏族、傣族
3. 第十一届全国少数民族传统体育运动会于 2019 年 9 月在河南省郑州市举行。若按民族人口数分配参赛名额,参赛运动员人数最多的少数民族是 ()
A. 壮族 B. 汉族 C. 维吾尔族 D. 回族

(南通市中考)读我国部分少数民族活动图,回答4—5题。



4. 把泼水节作为传统节日的少数民族是 ()

- A. 傣族 B. 藏族 C. 回族 D. 维吾尔族

5. 每年农历六月初,在那达慕节上举行摔跤活动的少数民族主要聚居在 ()

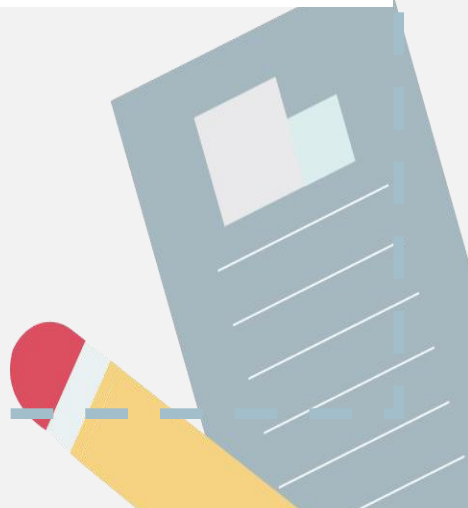
- A. 新疆 B. 云南 C. 内蒙古 D. 广西



6. 小欢对下列照片信息的解读,不正确的是

()

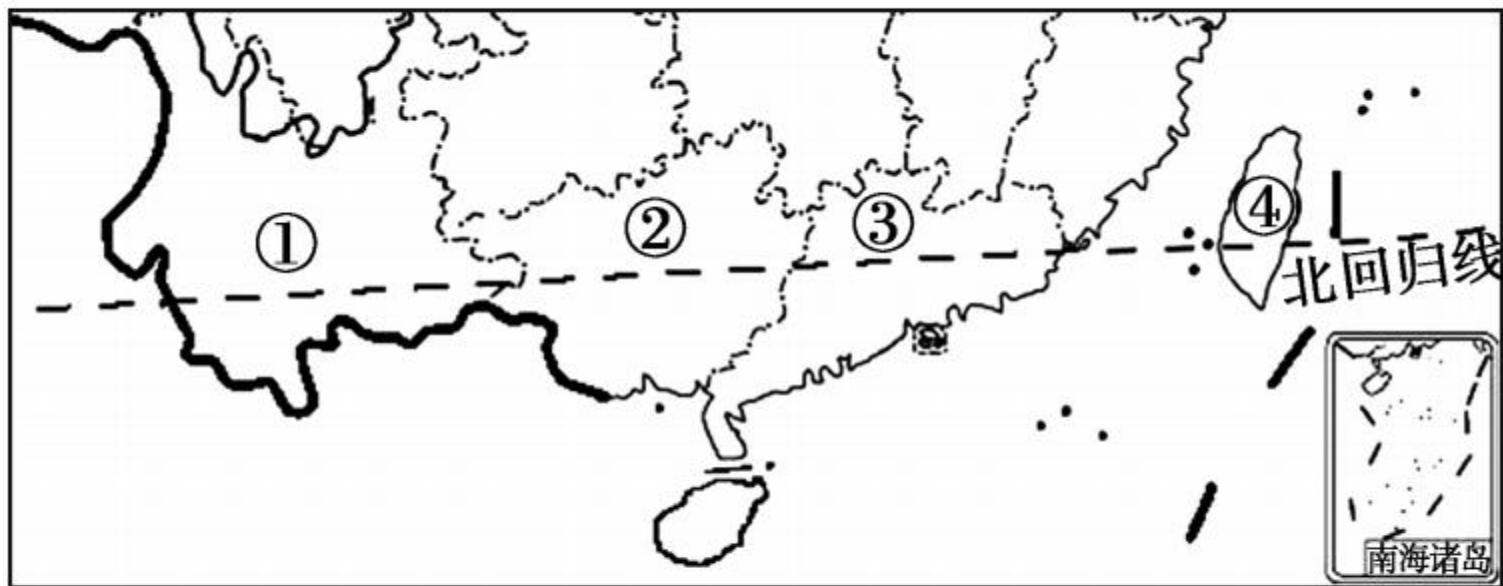
- A. 照片拍摄地点是北京
- B. 我国是一个多民族的国家
- C. 天安门广场是我国政治中心的象征之一
- D. 北京是我国少数民族最多的省区



知识点 2 民族分布特点

7. (龙东地区中考)我国少数民族主要分布的地区是 ()
- A. 东北、西北、华北 B. 东北、西北、西南
C. 东北、东南、西南 D. 西北、西南、东南
8. (大庆市中考)我国的民族分布特点是 ()
- A. 汉族仅分布在西部
B. 少数民族都分布在东部
C. 大散居、小聚居、交错杂居
D. 大聚居、小散居,交错杂居

9. 下列少数民族及其分布的组合中,正确的是 ()

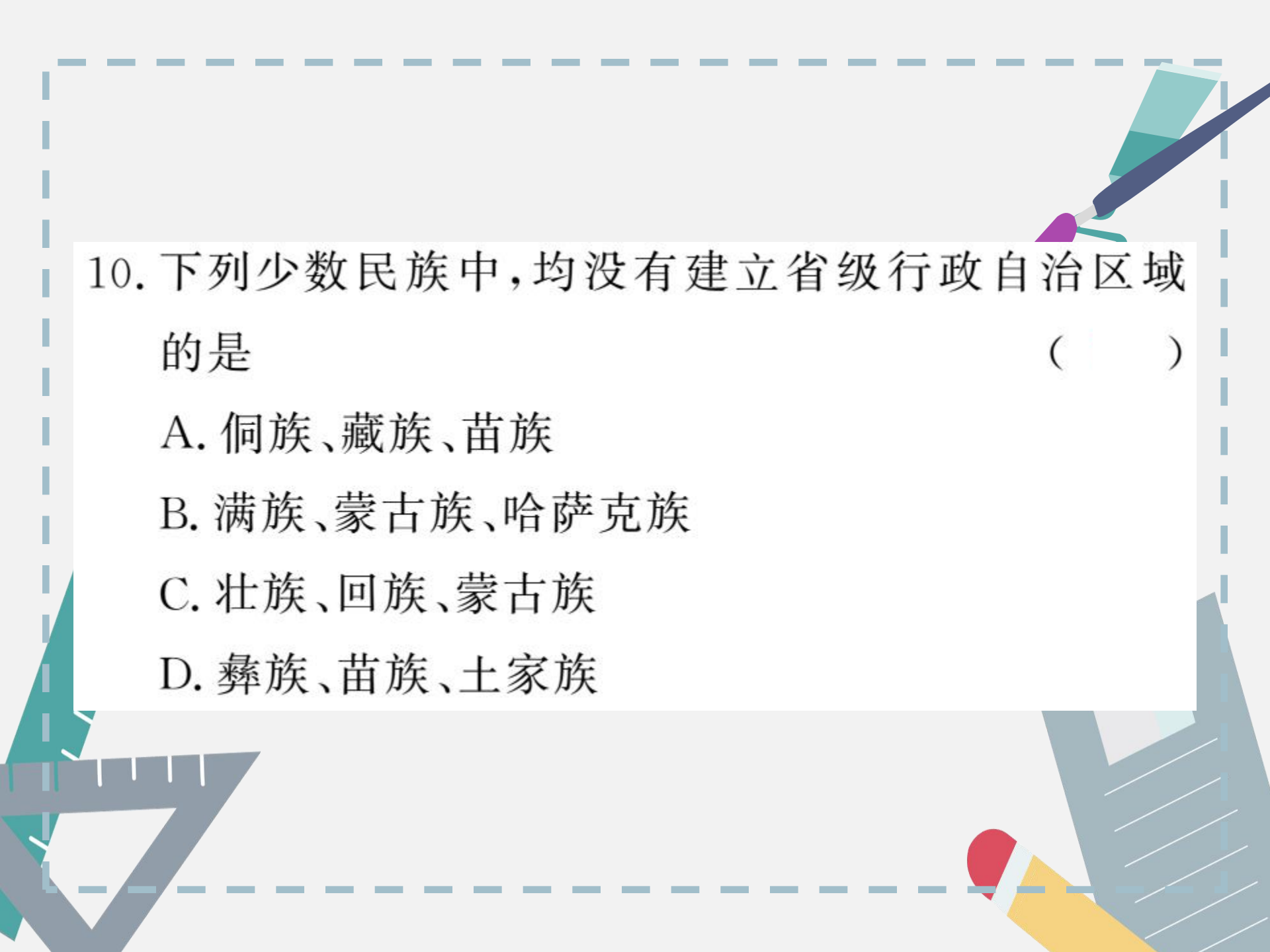


A. 壮族——①

B. 傣族——②

C. 回族——③

D. 高山族——④



10. 下列少数民族中,均没有建立省级行政自治区域的是 ()

- A. 侗族、藏族、苗族
- B. 满族、蒙古族、哈萨克族
- C. 壮族、回族、蒙古族
- D. 彝族、苗族、土家族

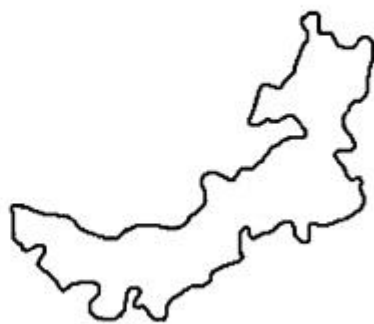
11. 我国陆地面积最大的民族自治区是 ()



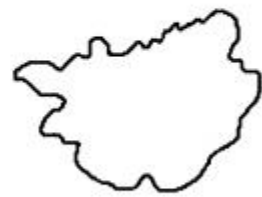
A



B



C



D

12. 面值 20 元和 50 元人民币上(如图)景观所在地区主要的少数民族分别是 ()



- A. 苗族、回族
- C. 壮族、藏族

- B. 高山族、满族
- D. 傣族、维吾尔族



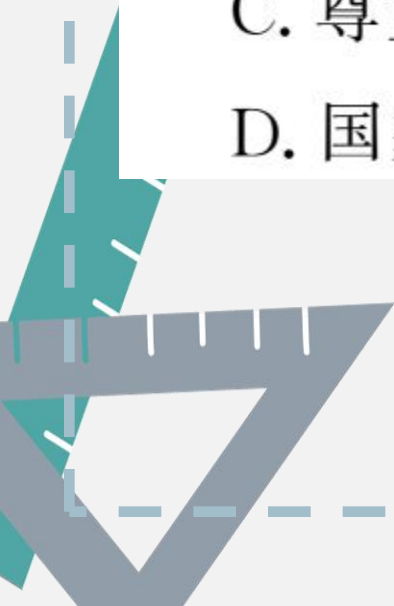
13. 关于我国民族政策的叙述,不正确的是 ()

A. 各民族不论大小,一律平等

B. 在各少数民族聚居地区,实行民族区域自治

C. 尊重各少数民族的风俗习惯

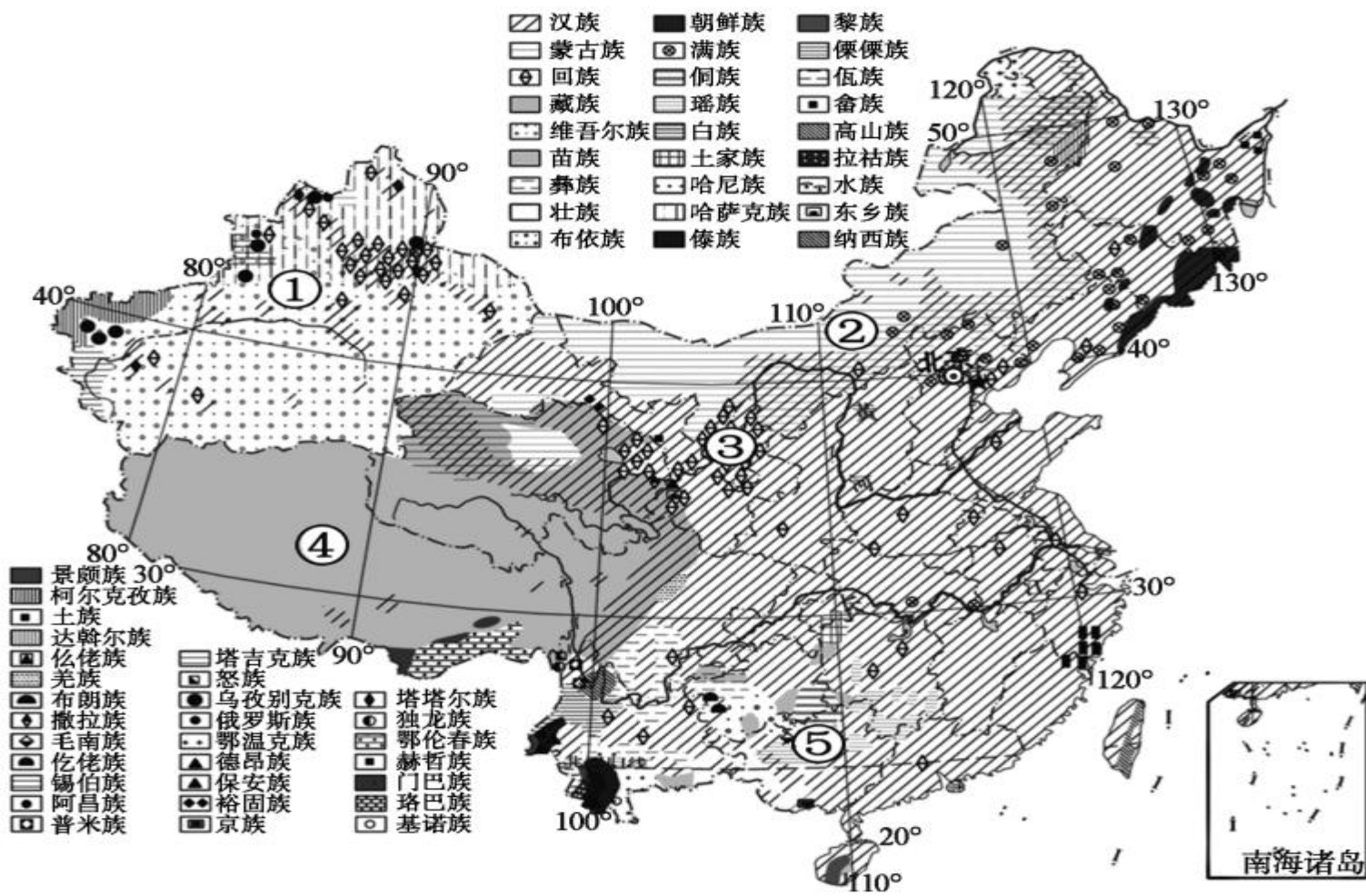
D. 国家强制各少数民族信仰宗教





整合阅兵

读“我国民族分布图”，完成 14—15 题。



14. 图中数字代号表示的自治区的名称,正确的是

()

A. ①——广西壮族自治区

B. ②——宁夏回族自治区

C. ③——新疆维吾尔自治区

D. ④——西藏自治区

15. 由图可知,我国少数民族数目最多的省级行政区域是

()

A. 贵州省 B. 辽宁省 C. 四川省 D. 云南省

16. 有一名外国人要到我国各民族自治区去考察,他应该去哪个图中所示的阴影区 ()



A



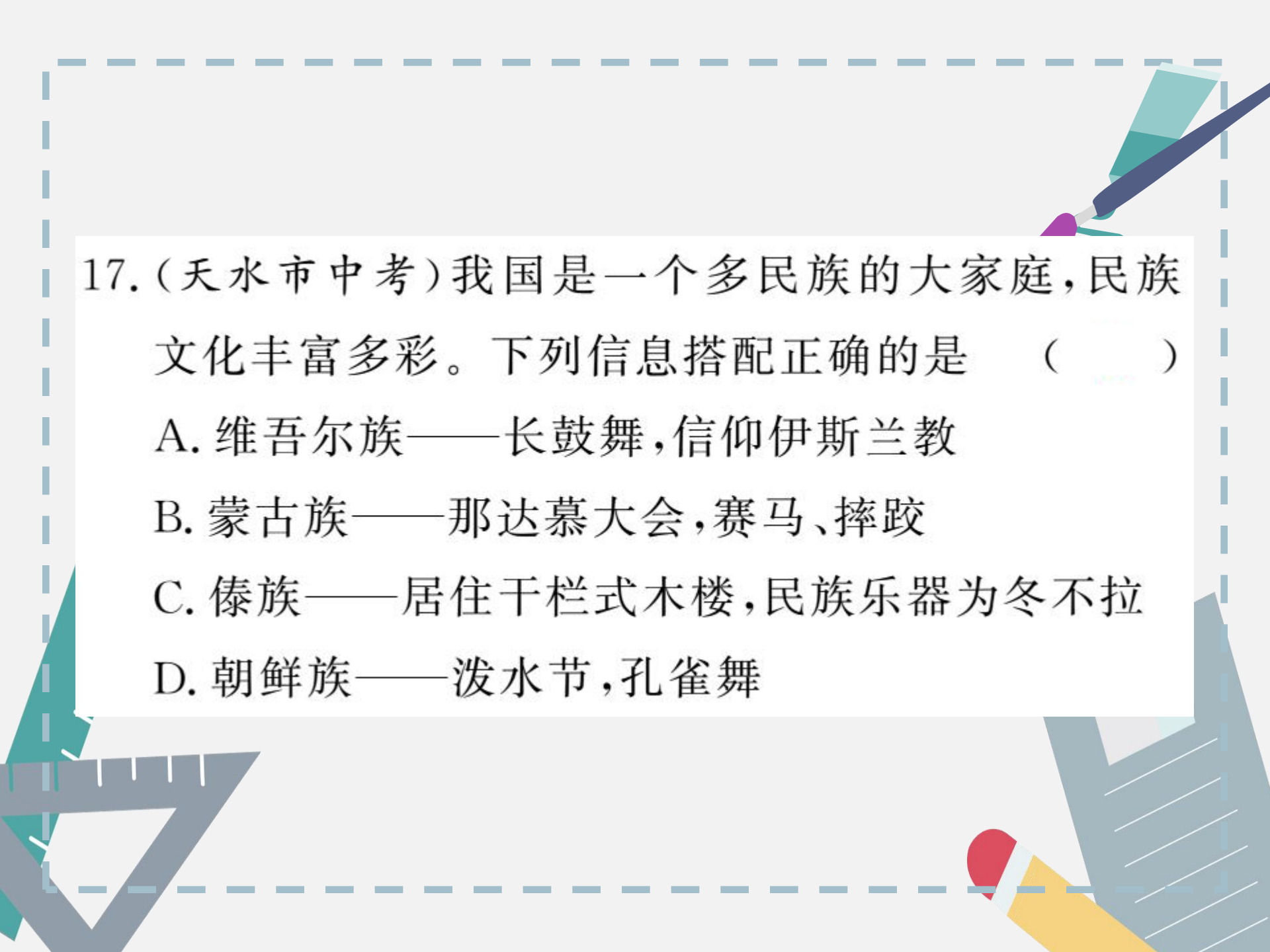
B



C



D

- 
17. (天水市中考)我国是一个多民族的大家庭,民族文化丰富多彩。下列信息搭配正确的是 ()
- A. 维吾尔族——长鼓舞,信仰伊斯兰教
 - B. 蒙古族——那达慕大会,赛马、摔跤
 - C. 傣族——居住干栏式木楼,民族乐器为冬不拉
 - D. 朝鲜族——泼水节,孔雀舞

18. (广安市中考)我国民族分布具有“大散居、小聚居、交错杂居”的特点,以下省级行政区域与其主要的少数民族搭配正确的是 ()



①



②



③



④

A. ①—回族

B. ②—壮族

C. ③—蒙古族

D. ④—藏族



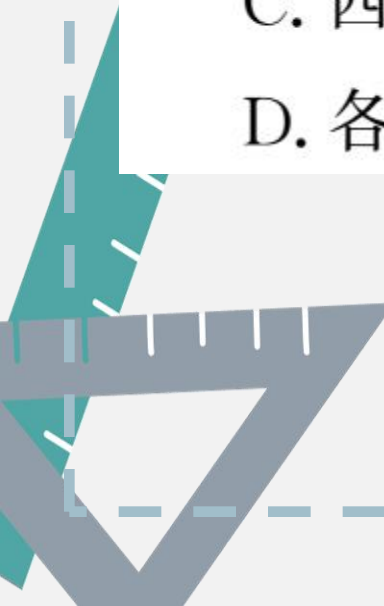
19. 下列关于我国民族分布的说法正确的是 ()

A. 藏族只分布在西藏

B. 汉族平均分布在东部

C. 西北地区是少数民族聚居区之一

D. 各民族中壮族人口最多





20. 下列少数民族的文化艺术与民族的连线,正确的是
是 ()

- A. 大歌——白族
- B. 《格萨尔》史诗——蒙古族
- C. 木卡姆艺术——维吾尔族
- D. 呼麦——藏族

21. (广东省中考)下列能反映蒙古族生产生活方式的图片是 ()



A



B

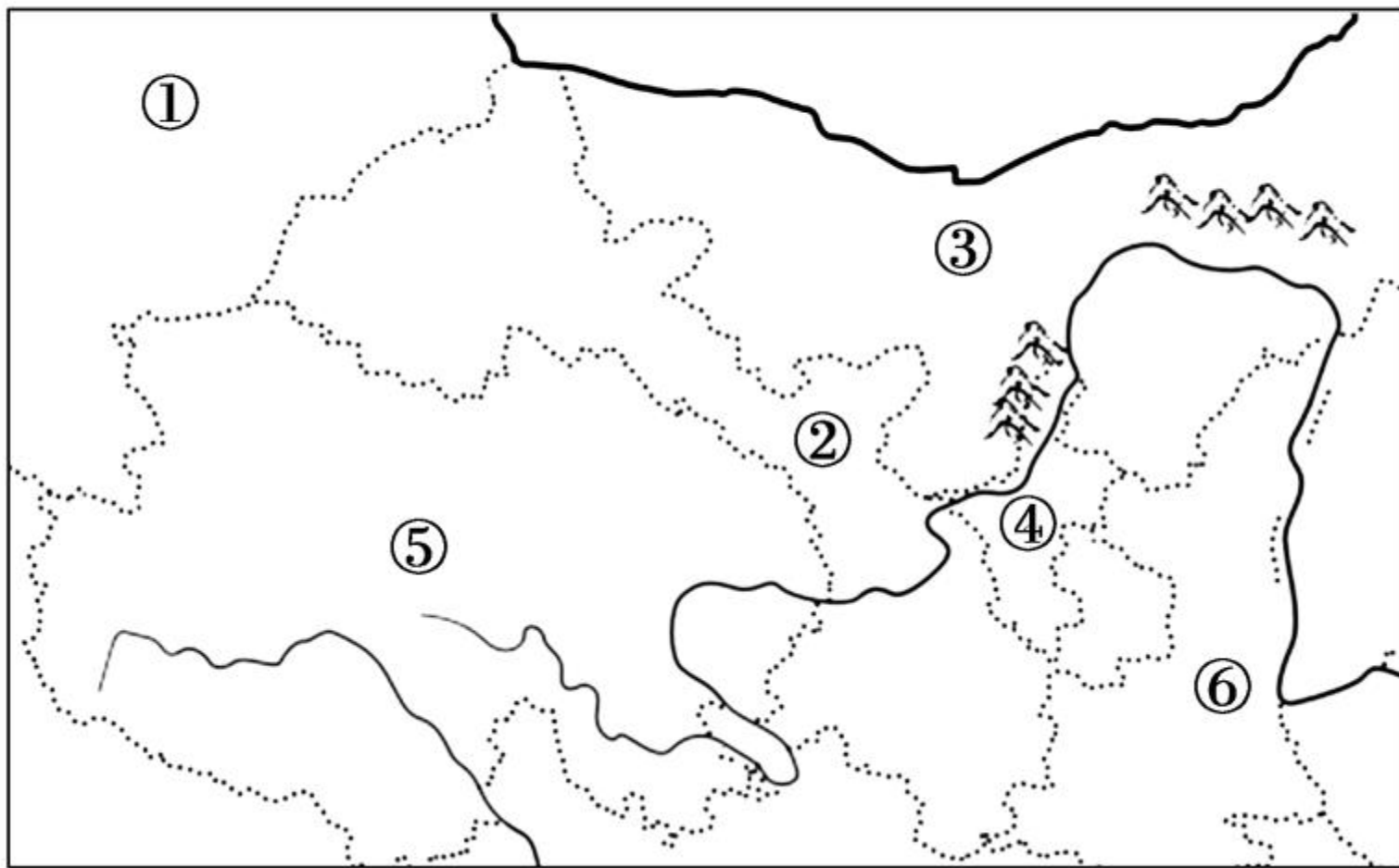


C



D

22. 读“我国部分地区图”，完成下列各题。



(1) 图中表示新疆的是_____ (填代号), 其主要少数民族是_____ 和_____。

(2) 写出图中数字所代表的省区名称。

② _____, ③ _____, ④ _____
_____。

(3) 写出图中数字所代表的省区的简称。

④ _____, ⑤ _____, ⑥ _____。

(4)分布在图中④、⑤两省区的主要少数民族分别是_____族和_____族。

(5)图示省区中,推行木卡姆艺术的少数民族主要分布在_____省区;喜爱呼麦艺术的少数民族主要分布在_____省区;每年七、八月,举行那达慕大会的少数民族主要分布在图中的_____省区。(填代号)

(6)图中②处主要的民族是_____,⑥处主要的民族是_____。

(7)除了图示地区外,我国少数民族还主要分布在_____和_____地区。



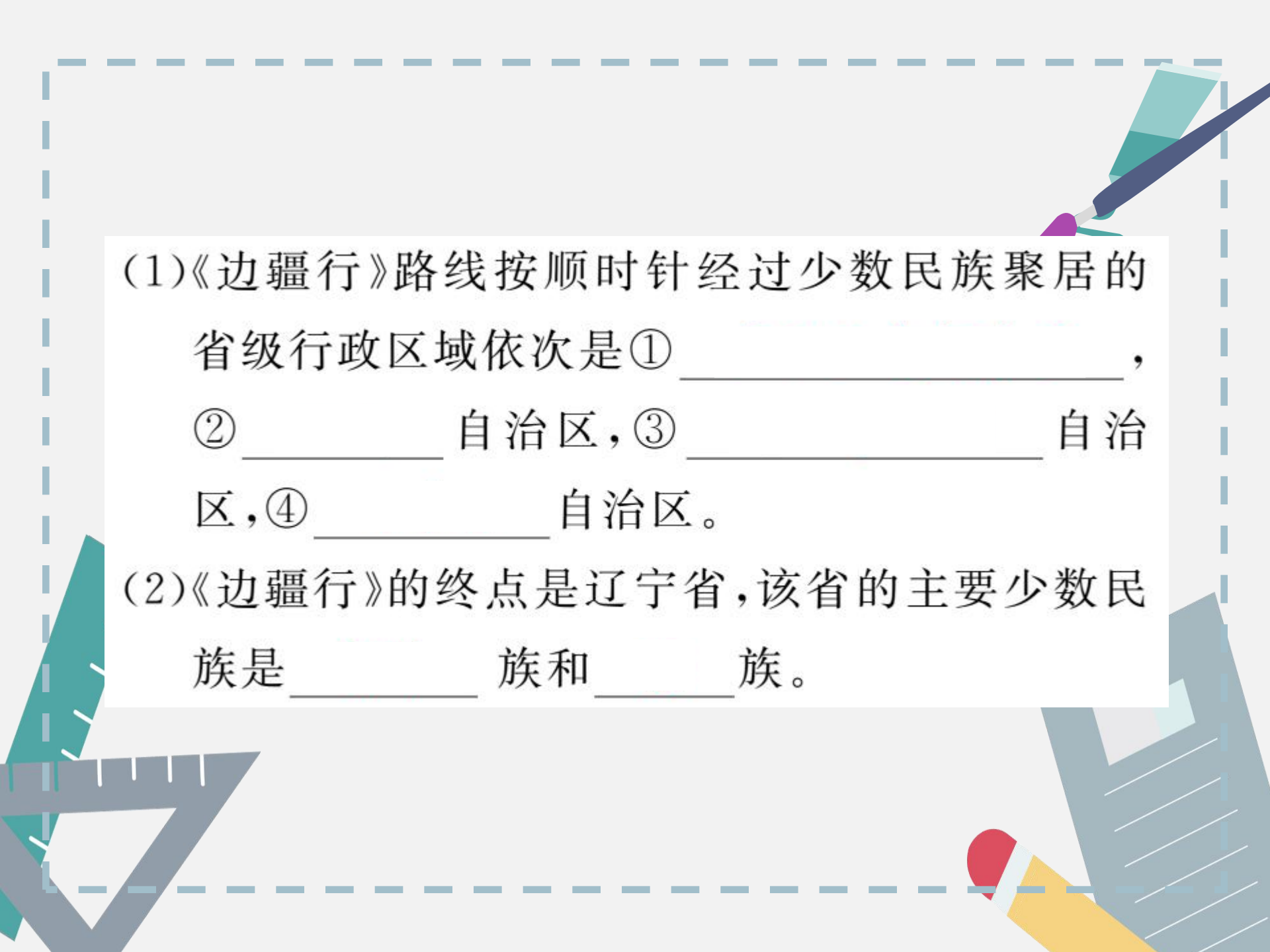
开放探究

23. 阅读材料,完成下列各题。

材料一 中央电视台中文国际频道(CCTV-4)《远方的家》栏目推出的大型系列特别节目《边疆行》,从广西按顺时针方向途经9个省区至辽宁沿途拍摄,反映我国边疆的风土人情。

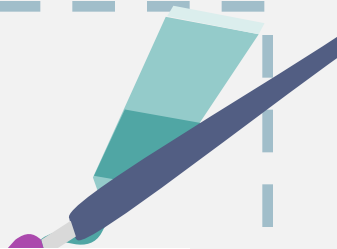
材料二 《边疆行》路线图。





(1)《边疆行》路线按顺时针经过少数民族聚居的省级行政区域依次是①_____，②_____自治区，③_____自治区，④_____自治区。

(2)《边疆行》的终点是辽宁省，该省的主要少数民族是_____族和_____族。



(3) ③省区的世界非物质文化遗产的杰出代表是_____，分布于该省区北部地区的主要少数民族是_____族。

(4) 赛牦牛、马术表演，射箭、摔跤分别是图中_____和_____两个少数民族聚居区的传统比赛项目。（填数字代号）

