

## 第七节 哺乳动物





## 要点识记

### 一、哺乳动物

#### 1. 哺乳动物适于陆地生活的特征：

- (1) ① \_\_\_\_\_ 发达,对外界刺激反应灵敏。
- (2) 四肢和肌肉发达,能快速② \_\_\_\_\_ 和支撑体重。
- (3) 口内有齿,齿有③ \_\_\_\_\_,适于摄食。
- (4) 体表④ \_\_\_\_\_,有很好的保温作用。
- (5) 用⑤ \_\_\_\_\_ 呼吸、心脏四腔、体温恒定。
- (6) ⑥ \_\_\_\_\_,提高后代成活率。

2. 哺乳动物的主要特征是:体表被⑦ \_\_\_\_\_;胎生,⑧ \_\_\_\_\_;牙齿有门齿、犬齿和白齿的分化。

### 二、哺乳动物与人类生活的关系

3. ⑨ \_\_\_\_\_ 是由野生动物驯养而来的,是人类食物中动物蛋白的重要来源。



## 基础训练

### 知识点 1 哺乳动物的主要特征

4. 如图为 2014 年巴西世界杯足球赛吉祥物的动物原型——犰狳。犰狳体温恒定,妊娠期为 40~120 天,每胎产仔 2~4 只,在遇到危险时会缩成球形,犰狳在动物分类上属于



( )

- A. 鸟类                      B. 两栖类                      C. 爬行类                      D. 哺乳类

5. (绥化市中考)哺乳动物的主要特征是 ( )

- A. 体表被毛                      B. 牙齿有门齿、犬齿和白齿的分化  
C. 胎生、哺乳                      D. 以上都是

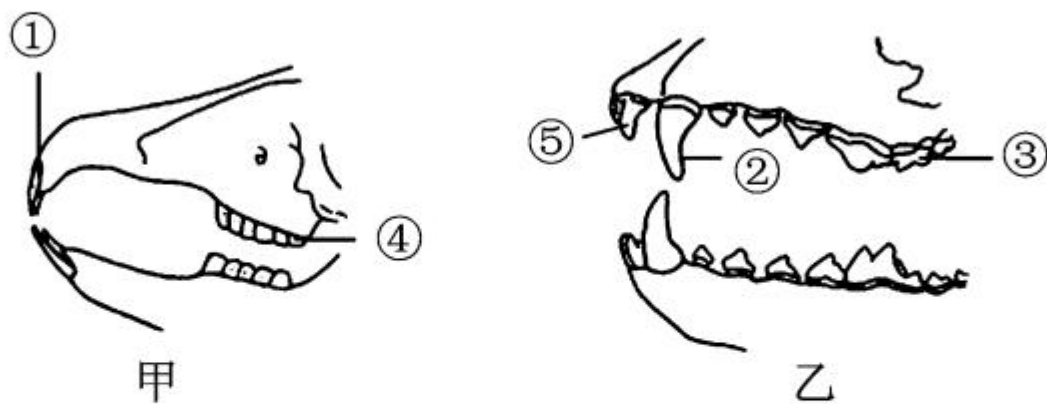
6. 下列关于哺乳动物的特征的叙述中,错误的是 ( )

- A. 哺乳动物是脊椎动物中最高级的一个类群  
B. 所有哺乳动物体表长有毛,靠体表皮毛保持体温

C. 生殖方式为胎生,幼崽依靠母乳喂养长大

D. 哺乳动物都是恒温动物

7. 如图是兔和狼的牙齿分化示意图,据图回答问题。



(1)兔等草食动物的牙齿应是图\_\_\_\_\_,狼等肉食动物的牙齿应是图\_\_\_\_\_。

(2)写出图中牙齿的名称及其作用:

①\_\_\_\_\_,作用是\_\_\_\_\_;

②\_\_\_\_\_,作用是\_\_\_\_\_;

③\_\_\_\_\_,作用是\_\_\_\_\_。

(3)兔和狼的牙齿分化不完全相同,这是与它们的\_\_\_\_\_相适应的。

## 知识点 2 哺乳动物与人类生活的关系

8. 下列哪项不是哺乳动物的重要用途 ( )
- A. 是人类食物中动物蛋白的重要来源
  - B. 一些哺乳动物的皮毛具有经济价值
  - C. 很多哺乳动物是人类的得力助手
  - D. 有的哺乳动物有时会传播疾病
9. 下列关于动物在人们生活中的作用的叙述,正确的是 ( )
- ①可供人们娱乐、观赏
  - ②有的动物可供人们做中药材
  - ③饲养家禽、家畜可提供蛋、奶等食物
  - ④动物皮革可用于制鞋、家具等
  - ⑤许多动物的毛

皮可做人们御寒的衣物

A. ①②③

B. ②③④⑤

C. ②③

D. ①②③④⑤



## 巩固提升

10. 十二生肖是华夏先民图腾崇拜和早期天文学的结晶,让每个人都具有与生俱来的属相,代表着全中国所有人的精神风貌。下列哪项是丑牛、巳蛇、酉鸡的共同特征 ( )

A. 体温恒定

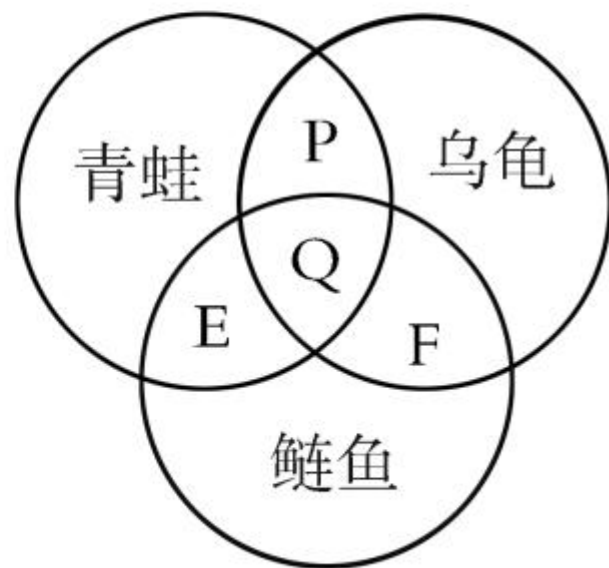
B. 用肺呼吸

C. 胎生哺乳

D. 心脏四腔

11. (昆仑中学模拟) 如图中圆圈表示三种生物本身具有的特点, 重合部分则表示它们的共同特点, 下列有关叙述正确的是 ( )

- A. E 可以表示用肺呼吸
- B. P 可以表示真正的陆生动物
- C. F 可以表示体温恒定
- D. Q 可以表示有脊柱



12. 关于哺乳动物和人类生活的关系,下列说法错误的是 ( )

- A. 牛、羊等是人类生活中一种重要的肉制品、皮毛制品的原料来源
- B. 鼠的繁殖能力很强,对人类的危害极大,应该全部消灭
- C. 牛黄、鹿茸、麝香等都是具有药用价值的宝贵资源
- D. 蝙蝠能捕食大量的害虫,因而应受到人类的保护



13. (邵阳市中考)请将下列动物的名称与其呼吸器官或部位搭配起来。

A. 蜜蜂

B. 泥鳅

C. 蚯蚓

D. 青蛙

E. 鲸

a. 体壁

b. 鳃

c. 气管

d. 肺

e. 肺和皮肤

搭配(填序号): A 与 \_\_\_\_\_ ; B 与 \_\_\_\_\_ ; C 与 \_\_\_\_\_ ; D 与 \_\_\_\_\_ ; E 与 \_\_\_\_\_ 。



## 应用拓展

14. 电影《可可西里》展示了人与藏羚羊的感人故事，同时也让我们更加关注藏羚羊及其生存状态。藏羚羊是我国的特有物种，是国家一级保护动物，它的羊绒比金子还贵重。请你在阅读下列资料后回答问题。

**资料一：**藏羚羊生活在海拔 5000 米左右的高原，群居生活，食草为主，能耐严寒，藏羚羊血液中红细胞含量高，天性机警，听觉和视觉发达，体态轻盈，一听到异常声音便放蹄疾奔，常出没在人迹罕

至的地方,极难接近。由于有强健匀称的四肢,藏羚羊具有善奔跑的特点,奔跑速度可达每小时70千米,即使是妊娠期满临产的雌藏羚羊,也会以较快的速度疾奔,这在其他草食动物中是少见的。藏羚羊出生两小时以后,就可以快速奔跑。除了奔跑外,藏羚羊还有其他逃避敌害的办法。在雌藏羚羊分娩后的初期,如果遇到敌害或其他异常情况,它们会立即将还不会走动的新生儿叼到一个隐蔽的地方,然后慢慢地从比较显眼的地方离开,以吸引敌害的注意力,直到它认为安全了,才匆忙回到隐蔽处寻找新生儿。而出生的幼仔在这

期间一动不动,不易被天敌发现。

资料二:几种动物的心脏比较表:

	心脏占体重的百分比(%)
人	0.42
家鸽	1.71
蜂鸟	2.37
藏羚羊	大于3

(1) 请你简要总结藏羚羊有哪些适合在高原生活的特点。

(2) 为了保护藏羚羊和其他野生动物,我们应该采取哪些措施?