

第2课时 血液循环



要点识记

1. 体循环:血液由_____进入主动脉,再经过全身的各级_____,毛细血管网、各级_____,最后汇集到_____,流回到_____。经过体循环,血液就由含氧丰富、颜色鲜红的_____,变成了含氧较少、颜色暗红的_____。
2. 肺循环:血液从_____进入肺动脉,经过肺部的毛细血管网,再由_____流回左心房。经过肺循环,血液就由含氧较少、颜色暗红的_____,变成了含氧丰富、颜色鲜红的_____。

3. 人体的血液循环可以分为_____和_____两部分,而且是_____进行的。它们在_____处交汇,组成一条完整的循环途径。为人体各组织细胞不断运来_____和_____,又不断地运走_____等废物。

4. 动脉血和静脉血

(1)区别:动脉血是含_____多的血,颜色_____;静脉血是含_____少的血,颜色_____。

(2)联系:动脉血与静脉血可通过血液循环发生转化,它们只与血液中含_____的多少有关。



基础训练

知识点 血液循环

5. 人体的血液循环途径有体循环和肺循环两条,下列有关说法正确的是

()

A. 体循环先进行,肺循环后进行

B. 体循环进行时,肺循环不进行

C. 肺循环进行时,体循环不进行

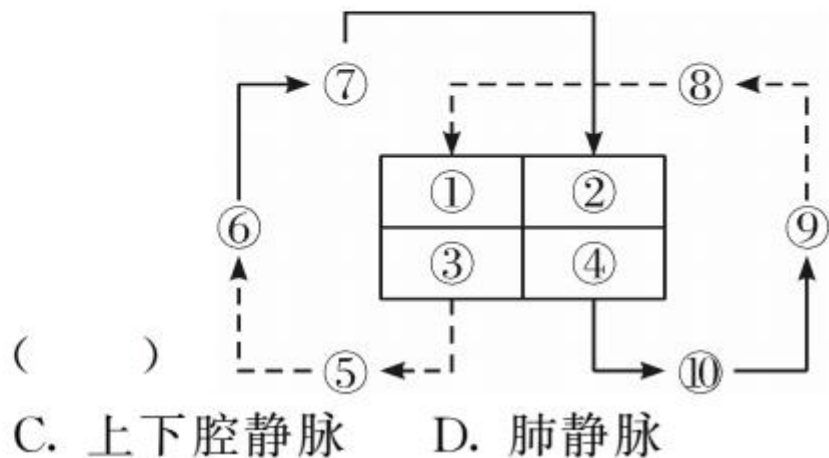
D. 体循环和肺循环同时进行

6. 图中①②③④代表人体心脏的四个腔,⑤⑥⑦⑧⑨⑩代表血管;实线表示动脉血在血管中的流动,虚线表示静脉血在血管中的流动。肺循环的途径正确的是 ()

- A. ④→⑩→⑨→⑧→①
- B. ③→⑤→⑥→⑦→②
- C. ②→④→⑩→⑨→⑧→①→③
- D. ①→③→⑤→⑥→⑦→②→④

7. 吸入肺部的氧气,最先到达

- A. 主动脉
- B. 肺动脉



8. 血液经过体循环后,其成分的变化主要是 ()

A. 氧气增多,二氧化碳增多

B. 氧气增多,二氧化碳减少

C. 氧气减少,二氧化碳增多

D. 氧气减少,二氧化碳减少

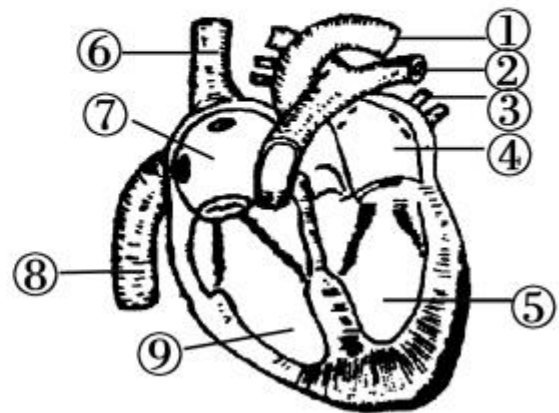
9. 如图为心脏结构示意图,有关叙述错误的是 ()

A. ①的管壁厚,弹性大,内流动脉血

B. ⑤的心壁最厚,将血液输送到全身各处

C. 心脏四个腔内血流方向为:⑦→⑨→④→⑤

D. ⑦左心房收缩,房室瓣打开,血液流向⑨





巩固提升

10. (2017年荆门市)如图是心脏工作示意图,下列叙述中正确的是

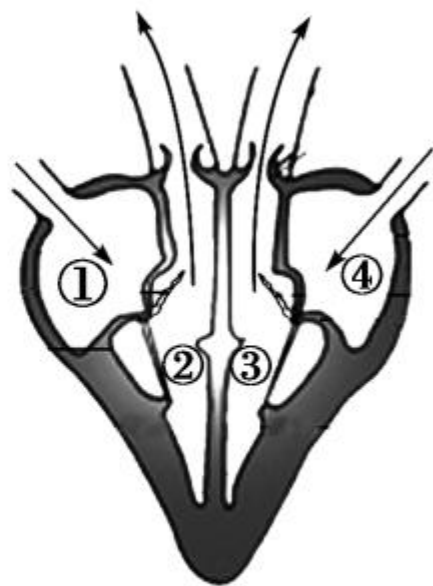
()

A. 该图表示心室收缩,心房与心室间的瓣膜开放

B. 从③流出的血液进入主动脉,参与体循环

C. 与④相连的血管是肺静脉,里面流静脉血

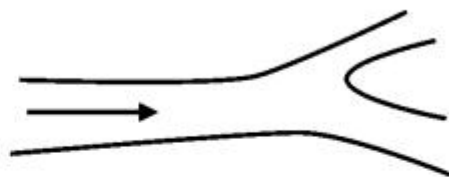
D. 心脏四个腔中流动脉血的是①和②



11. (2017年海南省)下图是心脏、血管的示意图,“→”表示血流方向,下列表达正确的是 ()



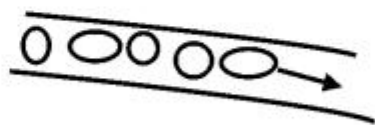
甲



乙



丙



丁

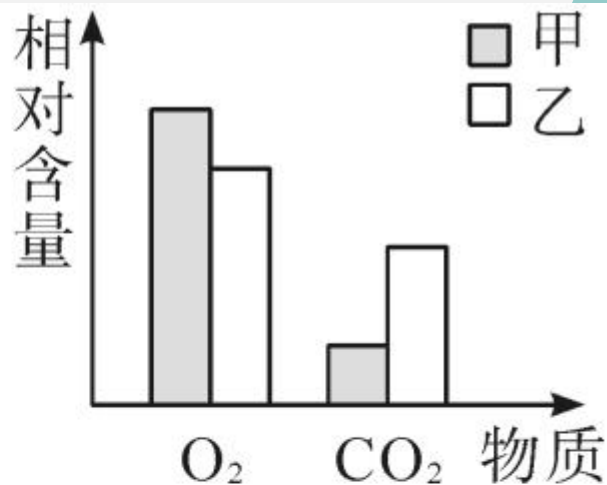
- A. 甲流出的血液为动脉血
- B. 乙和丙都是静脉血管

C. 血液流动的方向是甲→乙→丁→丙

D. 血液流经乙→丁→丙后, 静脉血变为动脉血

12. 从人体手臂的两根不同血管中抽取血液, 测定其中的氧气(O_2)、二氧化碳(CO_2)的相对含量如下图所示, 以下叙述正确的是 ()

- A. 甲是动脉血
- B. 乙呈鲜红色
- C. 甲是从静脉中抽取的
- D. 乙是从动脉中抽取的



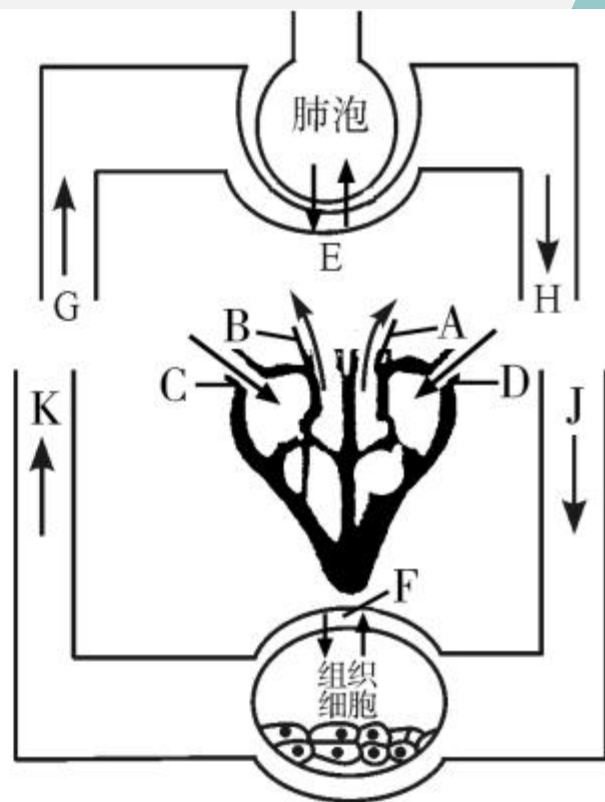
13. (2017年怀化市) 下列关于血液循环知识表述正确的是 ()

- A. 动脉中流动脉血, 静脉中流静脉血
- B. 动脉中有动脉瓣, 静脉中有静脉瓣, 都可以防止血液倒流
- C. 血液循环的动力泵是心脏
- D. 心脏四个腔中, 心壁最厚是右心室壁

14. 下图是人体部分生理活动和心脏的工作示意图,请据图回答。

(1)外界的气体进入肺泡时,膈肌处于_____状态。发生在 E 处的气体交换是通过_____实现的。

(2)图中 G、H、J、K 四条血管内,流静脉血的是_____ (填写字母)。



(3)图中所示心房处于_____状态。正常状态下,若血液从D血管流入心脏,则血液应从[]_____中流出。

(4)某人患咽炎,对其手背静脉注射消炎药,药物要到达病灶需流经心脏_____次。

(5)假如F是小肠绒毛的毛细血管,血管J与血管K相比,K中血液内含量明显增加的物质有_____。

15. 比较体循环与肺循环,错误的是 ()

选项	体循环	肺循环
A	静脉血变成动脉血	动脉血变成静脉血
B	流经全身	流经肺部
C	左心室发出,回到右心房	右心室发出,回到左心房
D	组织细胞与毛细血管进行气体交换	毛细血管与肺泡进行气体交换

16. 小明得了肺炎,医生将青霉素从他的前臂静脉输入,当运送到肺时,青霉素经过的途径是 ()

①肺动脉 ②肺部毛细血管 ③肺静脉 ④上腔静脉
⑤下腔静脉 ⑥右心房 ⑦右心室 ⑧左心房
⑨左心室

A. ④⑧⑨①②

B. ①③④⑥⑦

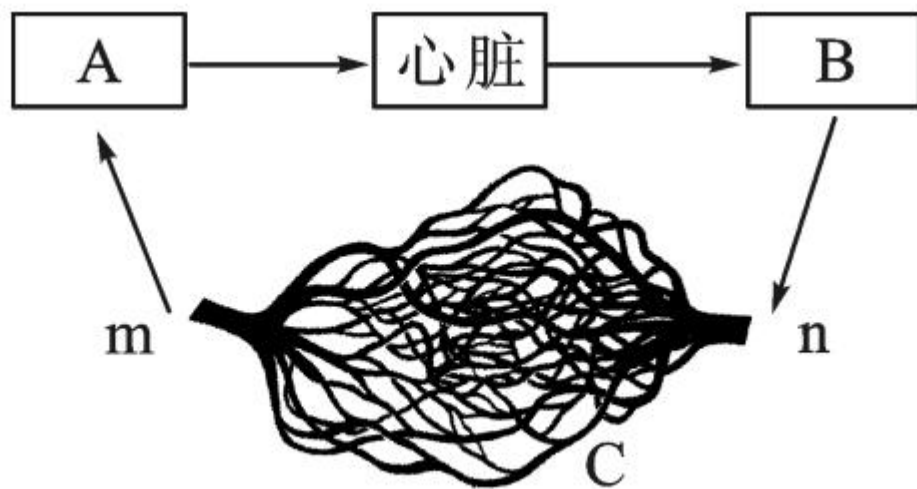
C. ⑤⑥⑦①②

D. ④⑥⑦①②



能力拓展

17. 如图为人体某一部位的血液循环图，C 代表某器官处的毛细血管网，请根据图回答下列问题：



(1) 如果 C 表示人体肺部的毛细血管, 请问 B 代表的血管是 _____; 流经 C 后, 血液发生的变化是 _____。

(2) 如果流经 C 后, 血液中的营养物质明显增加, 这时 C 代表的器官是 _____。

(3) 一位同学外出旅游时不慎被蛇咬伤, 咬伤部位在手臂的 C 处, 为防止蛇毒随血液经心脏扩散到全身, 紧急处理时, 应该用止血带扎住伤口的 _____ (填“m”或“n”) 端。











































