

第 2 课时 节肢动物



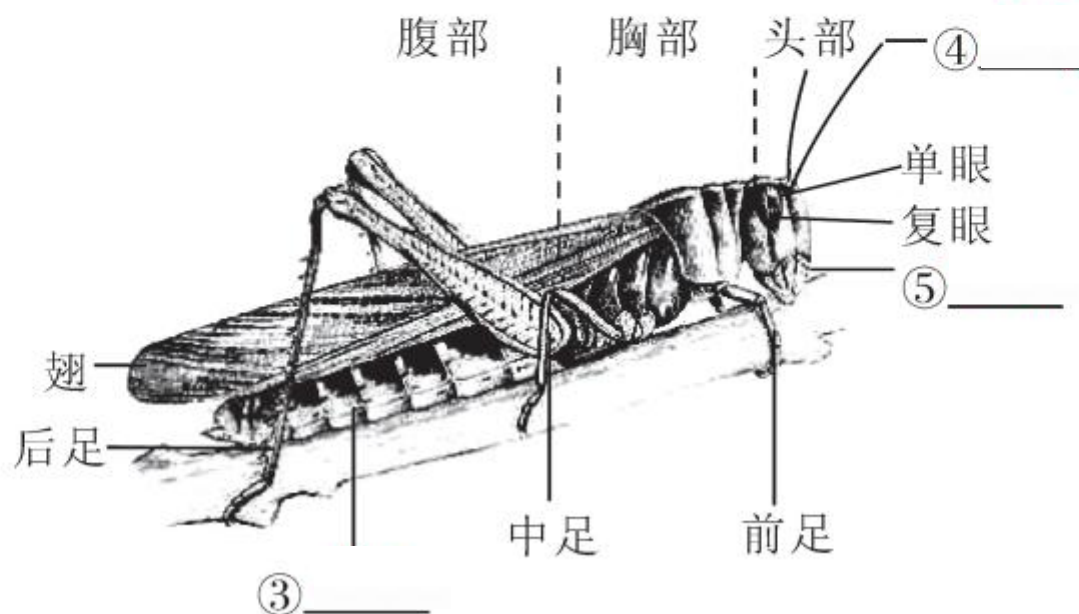


要点识记

一、昆虫

1. ①_____动物是最大的动物类群,②_____是节肢动物中种类最多的一类动物。

2. 蝗虫的结构:



蝗虫示意图

3. 昆虫身体上的⑥_____不仅是能保护自己的“盔甲”，还能起到防止体内水分蒸发的作用。

4. 昆虫的基本特征包括：有一对触角、三对⑦_____，一般有两对翅，等等。

二、节肢动物

5. 节肢动物的主要特征是：体表有坚韧的⑧_____；身体和附肢都⑨_____。

6. 节肢动物与人类生活的关系：

(1) 提供动物⑩_____。

(2) 昆虫可以为植物⑪_____。

(3) 蝉蜕等可以⑫_____。

(4) ⑬_____是经典的实验材料。

(5) 蚊、蜚等叮咬人，会⑭_____。



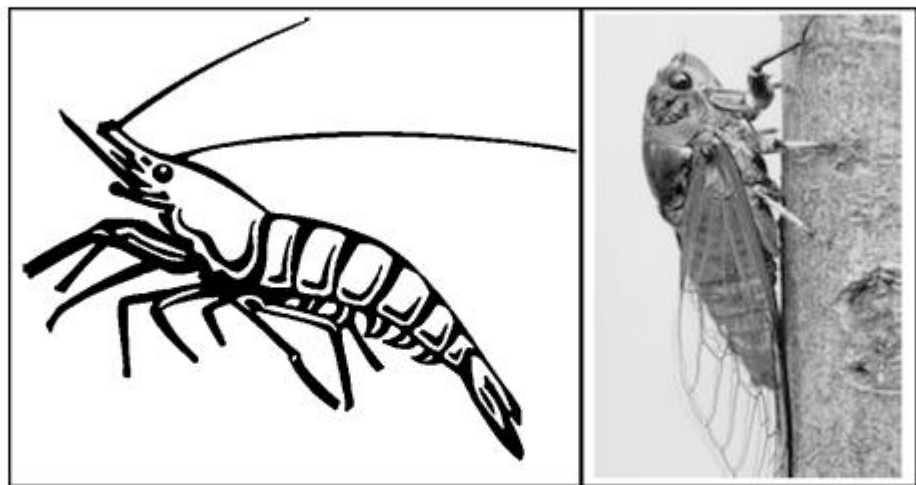
基础训练

知识点

节肢动物

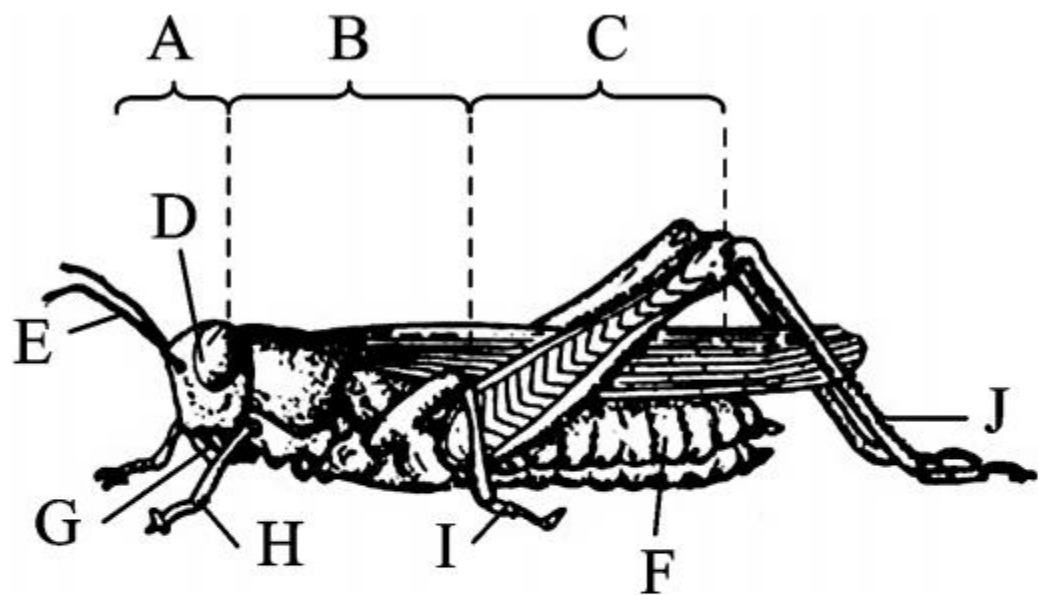
7. 节肢动物是动物界最大的类群,下列属于节肢动物的是 ()
A. 蚯蚓 B. 蜗牛 C. 草履虫 D. 龙虾
8. 下列有关蝗虫适于陆地生活的特征描述,不正确的是 ()
A. 体表具有外骨骼
B. 身体分节,有三对足,两对翅
C. 有三个单眼,能感光
D. 具有适于在陆地进行呼吸的肺
9. 蝗虫外骨骼的重要作用不包括 ()
A. 支持身体,便于在陆地上运动 B. 保护身体,防止伤害
C. 防止体内水分的蒸发 D. 减轻体重,有利于飞行
10. 节肢动物比环节动物感觉更准确、运动更灵活,主要原因是节肢动物 ()
A. 体表有外骨骼 B. 有翅
C. 身体不仅分节还分部 D. 以上都不对

11. 河里游动的虾,树上鸣唱的知了,都属于节肢动物的理由是 ()



- A. 能迅速避开敌害
- B. 体表有外骨骼,足和触角分节
- C. 都用气管进行呼吸
- D. 都有三对足,两对翅

12. 下图是蝗虫结构示意图,据图完成下面问题。



(1)填写图中结构名称:A _____;B _____;
 C _____;D _____;G _____;I _____
 _____;F _____。


(2)A 是蝗虫的 _____ 和 _____ 中心;B 是蝗

虫的_____中心;在 C 处有许多重要的内脏,可完成多种生理活动。



巩固提升

13. (东营市中考)昆虫是地球上种类和数量最多的一类动物。下列有关昆虫的说法,正确的是 ()
- A. 昆虫体表覆盖着外骨骼,属于甲壳动物
 - B. 昆虫的身体分为头、胸、腹、躯干四部分
 - C. 昆虫的发育过程是完全变态发育
 - D. 昆虫一般有两对翅,适于飞行



14. (襄阳三十二中模拟)蝗虫能适于陆地生活,其形态、结构特点有 ()

①用气门呼吸 ②胸部有三对足,两对翅 ③有外骨骼,防止水分蒸发 ④视觉发达,有一对复眼

A. ①②③④

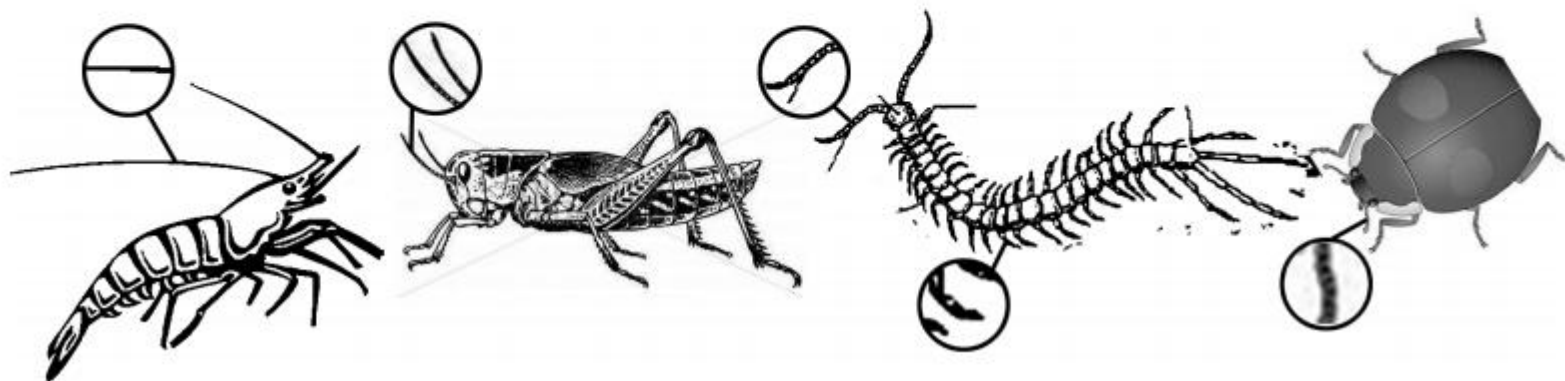
B. ①②③

C. ①②④

D. ①③④



15. 下图的圆圈表示显微镜下的放大视野。圆圈在此图中表示了节肢动物的什么特征 ()

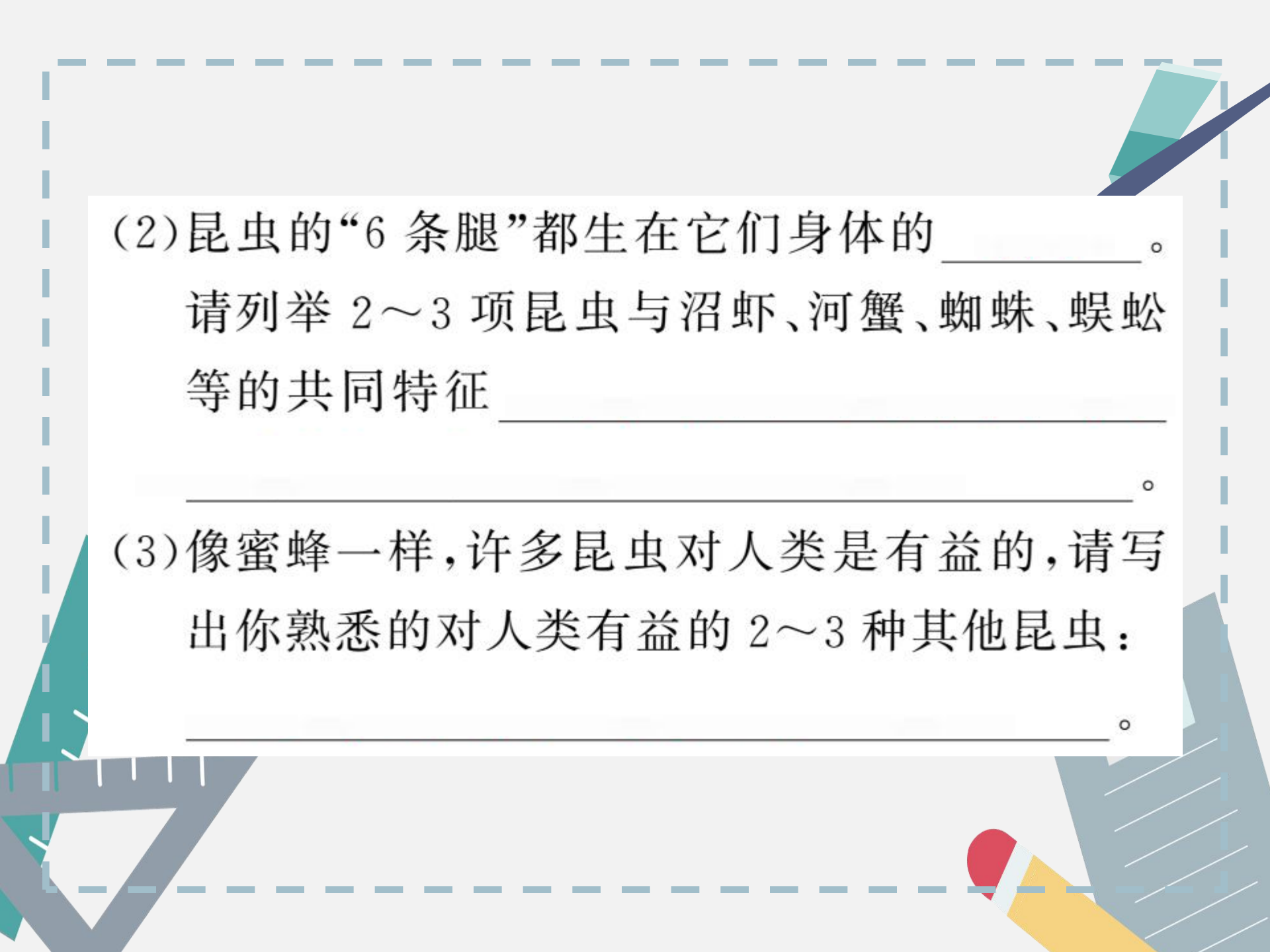


- A. 身体都是分节的
- B. 附肢都是分节的
- C. 都有运动器官和感觉器官
- D. 附肢是运动器官和感觉器官

16. 下面是摘自于某科普读物上的一段文字, 请阅读并回答问题。

有时候, 我们难以判断一只小虫是节肢动物还是昆虫。记住, 昆虫只有 6 条腿, 比如蚂蚁或蜜蜂, 而节肢动物却有 6 条以上的腿, 有时会达到几百条, 比如千足虫, 它的每一节都有两对足。

(1) 宋轩同学读完后, 认为该段内容与《生物学》教材上的内容相矛盾。你能指出来吗?



(2)昆虫的“6 条腿”都生在它们身体的_____。

请列举 2~3 项昆虫与沼虾、河蟹、蜘蛛、蜈蚣等的共同特征_____。

(3)像蜜蜂一样,许多昆虫对人类是有益的,请写出你熟悉的对人类有益的 2~3 种其他昆虫:_____。



应用拓展

17. 蝗虫在休息时,身体的腹部会不停地收缩、舒张,这是蝗虫在进行呼吸,那么蝗虫的呼吸入口在什么部位?下面让我们一起通过实验来探究蝗虫的呼吸入口。

(1)该探究实验可以提出的问题: _____
_____?

(2)作出假设:蝗虫的呼吸入口在 _____
_____。

(3) 实验过程：

① 取两只生长状况良好、大小相近的蝗虫和两支盛满水的试管；

②

(4) 实验结果：胸部和腹部浸入水中的蝗虫_____，
而头部浸入水中的蝗虫则_____。

(5) 得出结论：蝗虫的呼吸入口不在_____，而
在_____。

(6)根据蝗虫的呼吸特点,你认为如何消灭室内的蚊、蝇?

_____。

